

第十管区水路通報

第 22 号

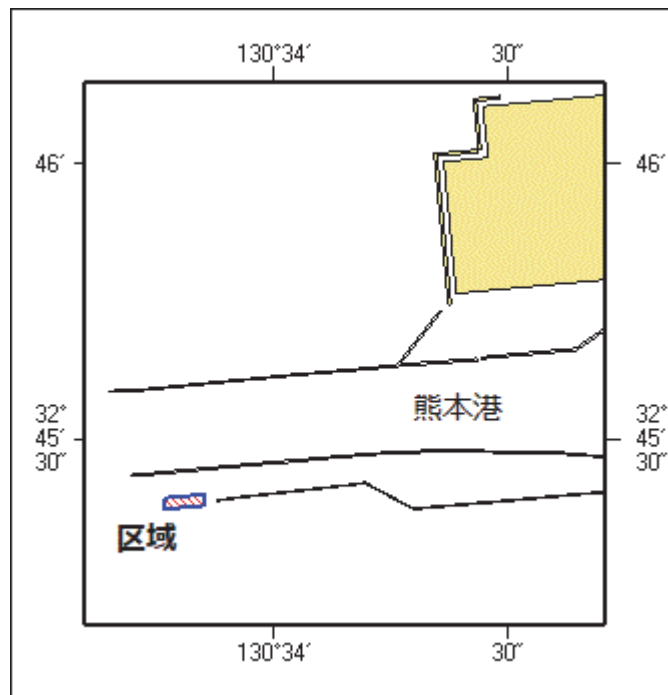
(6月5日～6月11日 掲載分)

- ・ 第 331項 九州西岸 - 熊本港 深淺測量等
- ・ 第 332項 九州西岸 - 熊本港北方、百貫港付近 掘下げ作業等
- ・ 第 333項 九州西岸 - 本渡港 橋脚等設置
- ・ 第 334項 九州西岸 - 獅子島付近 離岸堤について
- ・ 第 335項 九州南岸 - 佐多岬西方 射撃訓練
- ・ 第 336項 九州東岸 - 細島港 小型船舶操縦訓練
- ・ 第 337項 南西諸島 - 種子島、島間港付近 消波ブロック設置
- ・ 第 338項 南西諸島 - 奄美大島南東方 海底線修理作業
- ・ 第 339項 南西諸島 - 沖永良部島、和泊港 防波堤築造工事
- ・ 第 340項 九州西岸 - 八代港 水路測量
- ・ 第 341項 九州東岸 - 宮崎港 小型船舶等操縦訓練

★ 2年331項 九州西岸 - 熊本港 深淺測量等

作業船による深淺測量及び潜水土による潜水作業が実施される。

期 間 令和2年6月10日～9月30日、日出～日没
区 域 4地点により囲まれる区域
(1) 32-45-24.3N 130-33-50.9E
(2) 32-45-23.1N 130-33-51.0E
(3) 32-45-22.7N 130-33-45.8E
(4) 32-45-23.9N 130-33-45.7E
備 考 潜水作業中、国際信号旗「A」旗を掲揚
付近に警戒船を配置
海 図 W 1 7 1
出 所 熊本海上保安部



★ 2年332項 九州西岸 - 熊本港北方、百貴港付近 掘下げ作業等

起重機船による掘下げ作業及び土砂投入作業が実施される。

期 間 令和2年6月15日～9月30日、日出～日没

(掘下げ作業)

区域1 2地点を結ぶ線上付近

(1) 32-48.0N 130-35.5E

(2) 32-48.0N 130-35.7E

(土砂投入作業)

区域2 2地点を結ぶ線上付近

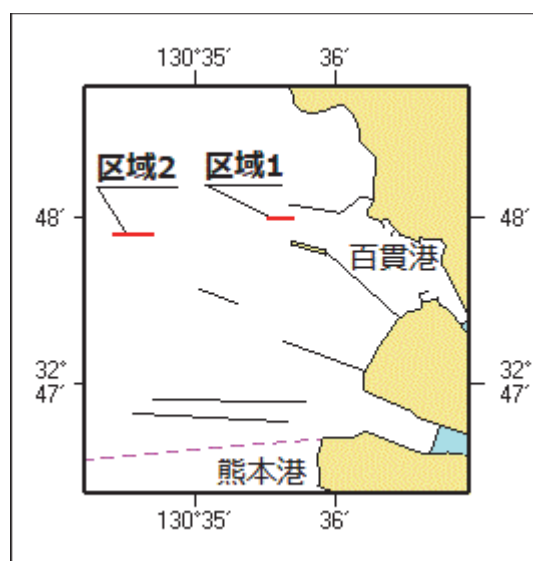
(3) 32-47.9N 130-34.4E

(4) 32-47.9N 130-34.7E

備 考 付近に警戒船を配置

海 図 W169

出 所 熊本海上保安部



★ 2年333項 九州西岸 - 本渡港 橋脚等設置

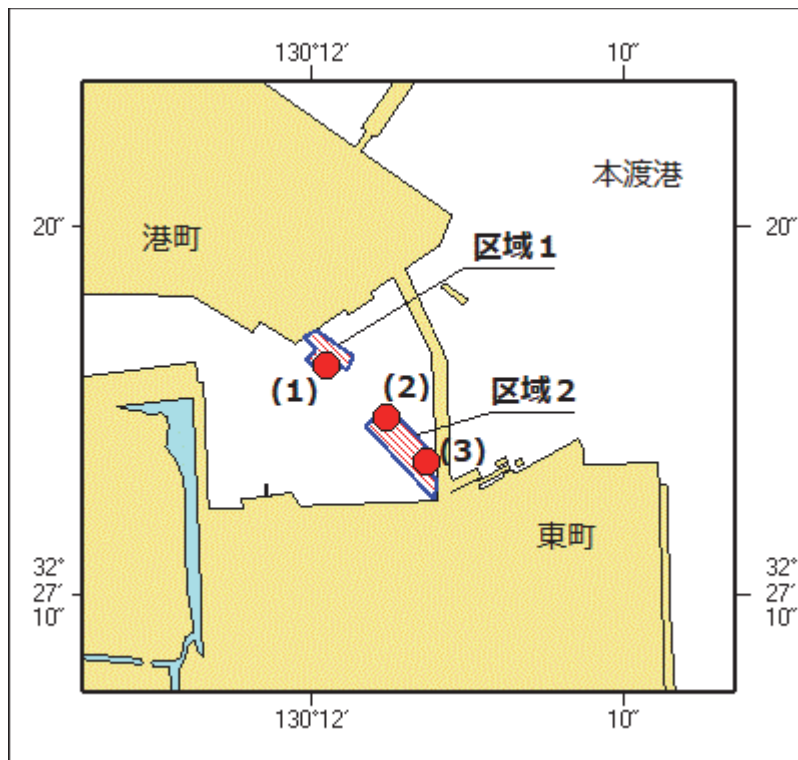
(橋脚設置)

- 位置 3地点
- (1) 32-27-16.2N 130-12-00.5E
 - (2) 32-27-14.8N 130-12-02.4E
 - (3) 32-27-13.6N 130-12-03.7E

(仮設棧橋設置)

- 区域1 8地点を結ぶ線及び陸岸により囲まれる区域
- (4) 32-27-17.2N 130-12-00.1E(岸線上)
 - (5) 32-27-16.5N 130-12-01.3E
 - (6) 32-27-16.1N 130-12-01.1E
 - (7) 32-27-16.5N 130-12-00.5E
 - (8) 32-27-16.1N 130-12-00.2E
 - (9) 32-27-16.4N 130-11-59.8E
 - (10) 32-27-16.7N 130-12-00.1E
 - (11) 32-27-17.0N 130-11-59.7E(岸線上)
- 区域2 8地点を結ぶ線及び陸岸により囲まれる区域
- (12) 32-27-12.6N 130-12-03.9E(岸線上)
 - (13) 32-27-14.6N 130-12-01.7E
 - (14) 32-27-14.9N 130-12-02.1E
 - (15) 32-27-14.5N 130-12-02.4E
 - (16) 32-27-14.8N 130-12-02.8E
 - (17) 32-27-13.9N 130-12-03.8E
 - (18) 32-27-13.7N 130-12-03.4E
 - (19) 32-27-12.8N 130-12-04.3E(岸線上)

海 図 W 1 2 5 2
出 所 十本部海洋情報部



★ 2年334項 九州西岸 - 獅子島付近 離岸堤について

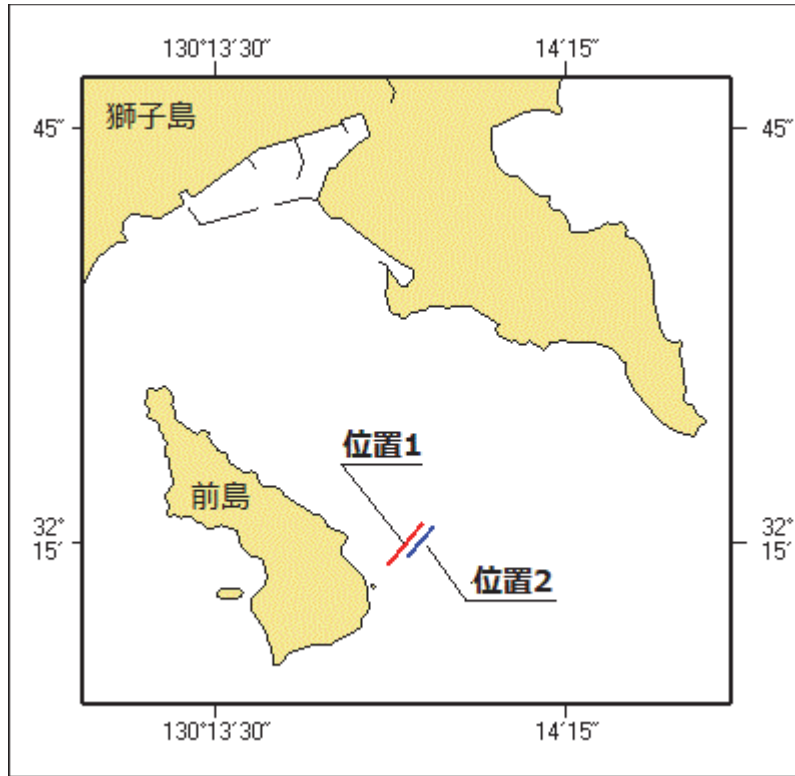
(離岸堤存在)

位置1 2地点を結ぶ線上、幅約25m
 (1) 32-15-02.1N 130-13-56.4E
 (2) 32-14-57.5N 130-13-51.9E

備考 消波ブロック製
 (離岸堤不存在)

位置2 2地点を結ぶ線上
 (3) 32-15-01.9N 130-13-57.9E
 (4) 32-14-58.4N 130-13-54.4E

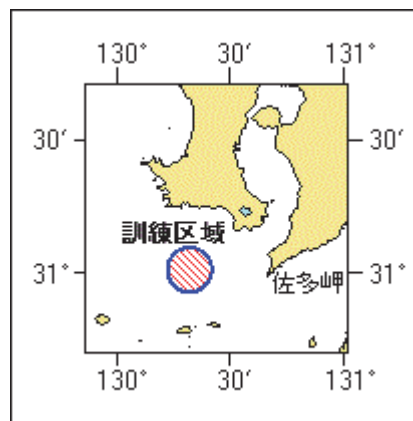
海図 W178-W174
 出所 十本部海洋情報部



★2年335項 九州南岸 - 佐多岬西方 射撃訓練

巡視船による射撃訓練が実施される。

期間 令和2年6月17日(予備日18日)、0800~1630
 区域 31-01N 130-19Eを中心とする半径5海里の円内
 備考 訓練中、紅色閃光灯を点灯し、国際信号旗「UY」及び「NE4」旗を掲揚
 海図 W221-JP221-W1222-JP1222-W180-W182A
 出所 十本部警備救難部



★ 2年336項 九州東岸 - 細島港 小型船舶操縦訓練

小型船舶操縦訓練が実施される。

期 間 令和2年6月28日、29日、0730～1720

位 置 2地点を結ぶ線上、幅50m

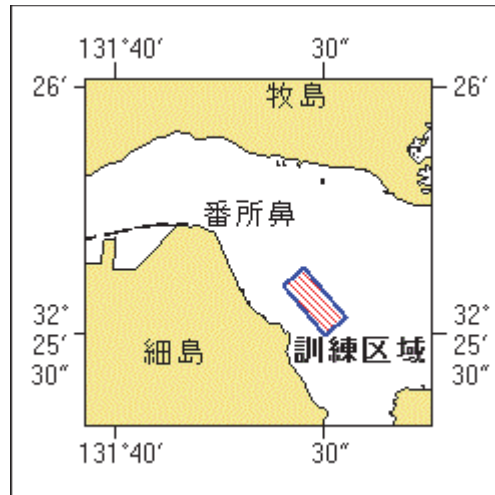
(1) 32-25-37N 131-40-28E

(2) 32-25-31N 131-40-33E

備 考 区域内に浮標3基を設置

海 図 W 1 2 2 3

出 所 細島港長



★ 2年337項 南西諸島 - 種子島、島間港付近 消波ブロック設置

消波ブロックが設置された。

位 置 4地点を結ぶ線上(幅約15m)

(1) 30-28-15.6N 130-51-57.9E

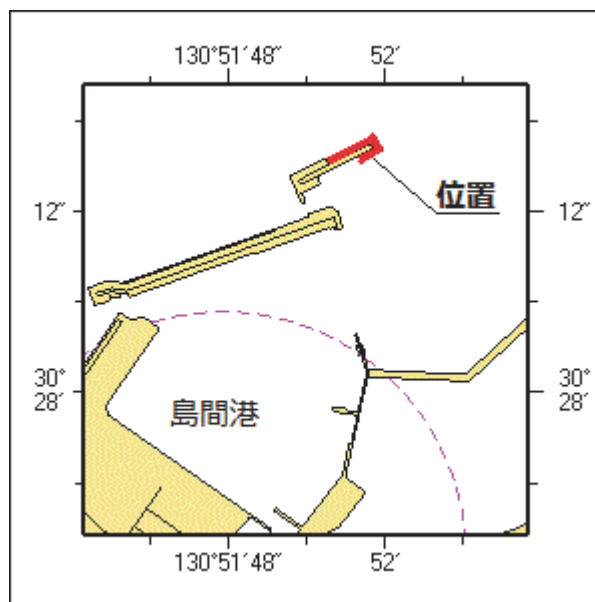
(2) 30-28-16.2N 130-51-59.3E

(3) 30-28-16.8N 130-51-58.9E

(4) 30-28-15.4N 130-51-55.5E(既設消波ブロック上)

海 図 W 2 1 6 (島間港)

出 所 十本部海洋情報部



★ 2年338項 南西諸島 - 奄美大島南東方 海底線修理作業

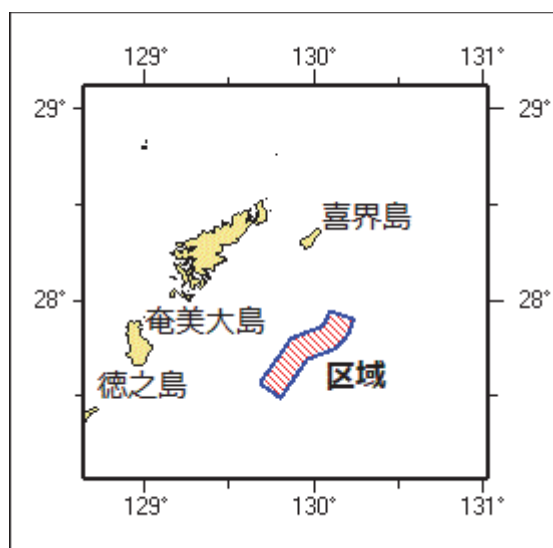
作業船「LODBROG」(14132トン)による海底線修理作業が実施される。

期間 令和2年6月10日～20日 (予備日21日～7月1日)

区域 10地点で囲まれる区域

- (1) 27-27.9N 129-35.5E
- (2) 27-48.4N 129-51.8E
- (3) 27-51.9N 130-02.1E
- (4) 27-53.6N 130-03.9E
- (5) 27-57.0N 130-05.3E
- (6) 27-54.4N 130-13.9E
- (7) 27-49.5N 130-11.9E
- (8) 27-45.0N 130-07.0E
- (9) 27-41.7N 129-57.3E
- (10) 27-22.8N 129-42.6E

海図所 W182A-W182B
海上保安庁海洋情報部

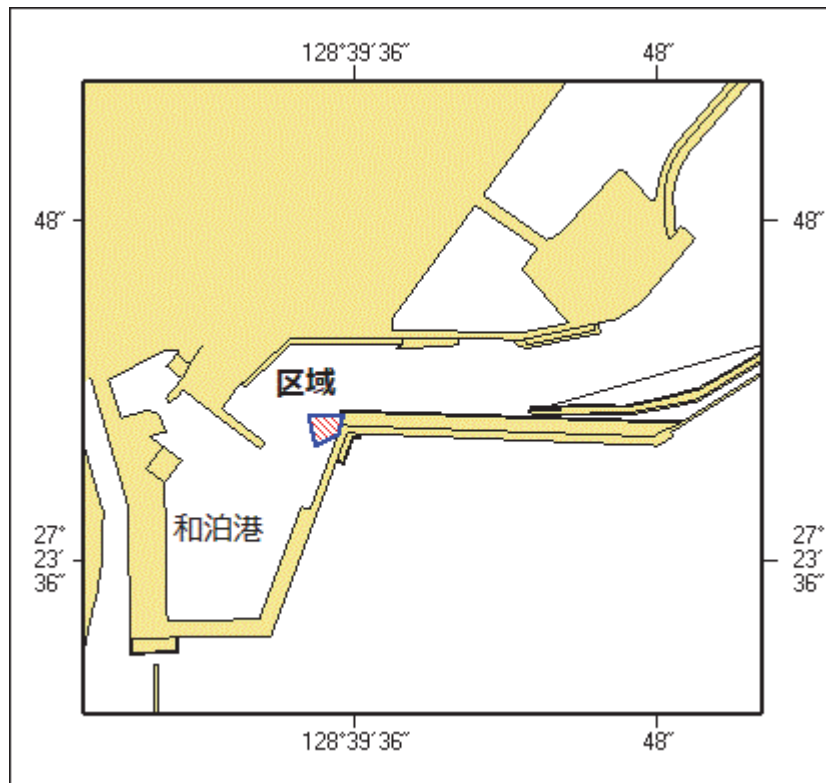


★ 2年339項 南西諸島 - 沖永良部島、和泊港 防波堤築造工事

潜水士及び作業船による防波堤築造工事が実施されている。

期 間 令和2年7月31日まで、日出～日没
 区 域 4地点及び陸岸により囲まれる区域
 (1) 27-23-40.5N 128-39-35.3E(岸線上)
 (2) 27-23-40.1N 128-39-34.4E
 (3) 27-23-41.2N 128-39-34.1E
 (4) 27-23-41.2N 128-39-35.5E(岸線上)

備 考 潜水作業中、国際信号旗「A」旗を掲揚
 海 図 W183 (和泊港)
 出 所 奄美海上保安部

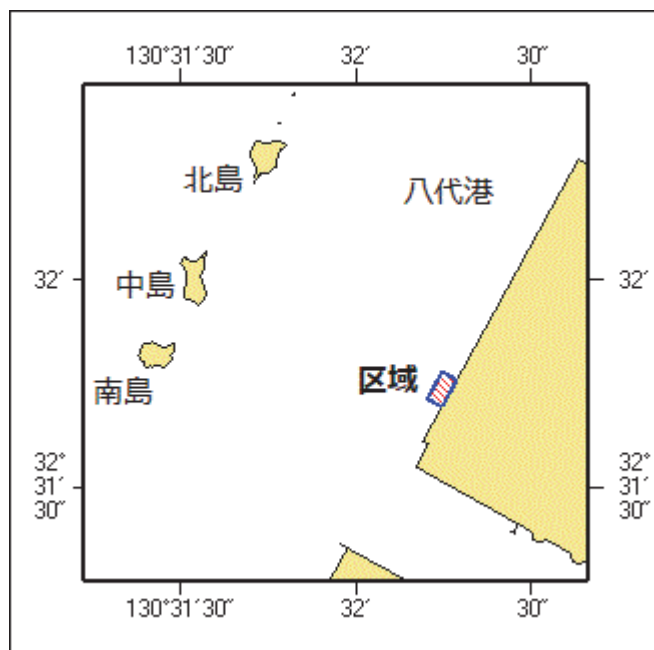


★ 2年340項 九州西岸 - 八代港 水路測量

作業船による水路測量が実施される。

期 間 令和2年6月25日～7月15日(内1日)、日出～日没
 区 域 4地点及び陸岸により囲まれる区域
 (1) 32-31-41.9N 130-32-14.6E(岸線上)
 (2) 32-31-43.1N 130-32-12.1E
 (3) 32-31-47.9N 130-32-15.2E
 (4) 32-31-46.8N 130-32-17.7E(岸線上)

備 考 作業船は「白紅白」の標識を掲揚
 海 図 W1243
 出 所 八代港長、十本部海洋情報部



★ 2年341項 九州東岸 - 宮崎港 小型船舶等操縦訓練

小型船舶操縦訓練及び特殊小型船舶操縦訓練（水上オートバイ）が実施される。
 (小型船舶操縦訓練)

期間 1 令和2年6月15日～26日、0800～1730

区域 1 2地点を結ぶ線上、幅30m

(1) 31-55-14N 131-28-02E

(2) 31-55-07N 131-28-04E

(特殊小型船舶操縦訓練)

期間 2 令和2年6月20日～27日、0800～1730

区域 2 2地点を結ぶ線上、幅20m

(3) 31-55-18N 131-28-03E

(4) 31-55-18N 131-28-00E

備考 区域内に浮標3～6基を設置
 海図 W1272
 出所 宮崎海上保安部

