

第十管区水路通報

第 23 号

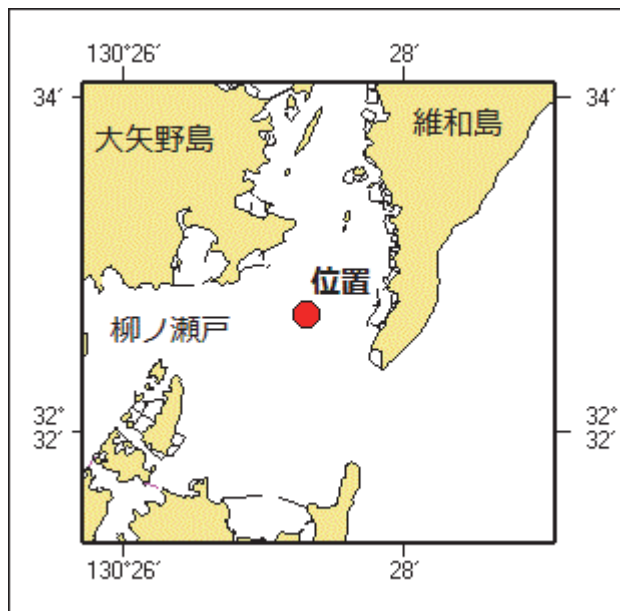
(6月12日～6月18日 掲載分)

- 第 342項 九州西岸 - 柳ノ瀬戸 灯標改修工事
- 第 343項 九州西岸 - 天草上島南東方、樋島 灯台改修工事
- 第 344項 九州南岸 - 鹿児島港、外港 風力タービン解体作業
- 第 345項 九州東岸 - 宮崎港北方 水路測量
- 第 346項 九州南岸 - 枕崎港及び付近 魚礁設置
- 第 347項 南西諸島 - 大隅群島 魚礁設置
- 第 348項 東シナ海北部 - 環境調査
- 第 349項 九州西岸 - 甬島列島西北西方 爆撃訓練
- 第 350項 九州東岸 - 都井岬東方 射撃訓練
- 第 351項 南西諸島 - 沖縄島北西方 射撃訓練
- 第 352項 九州西岸 - 甬島列島西北西方 射撃訓練
- 第 353項 九州南岸 - 佐多岬西方 武器発射試験
- 第 354項 九州南岸 - 鹿児島港、谷山区 小型船舶等操縦訓練
- 第 355項 九州南岸 - 鹿児島湾、桜島沿岸 水路測量
- 第 356項 九州東岸 - 宮崎港 小型船舶等操縦訓練
- 第 357項 九州東岸 - 宮崎港北方 観測機器設置
- 第 358項 九州東岸 - 油津港 小型船舶操縦訓練
- 第 359項 九州西岸 - 甬島列島北方 射撃訓練中止
- 第 360項 九州東岸 - 志布志湾、福島港付近 魚礁設置作業
- 第 361項 九州南岸 - 鹿児島湾北部 水中試験
- 第 362項 九州東岸 - 志布志港及び付近 深淺測量
- 第 363項 南西諸島 - 奄美大島、古仁屋港及び付近 海底線敷設作業終了

★ 2年342項 九州西岸 - 柳ノ瀬戸 灯標改修工事

薩摩瀬灯標(灯台表1巻、6447)(32-32.7N 130-27.3E)の改修工事が実施される。

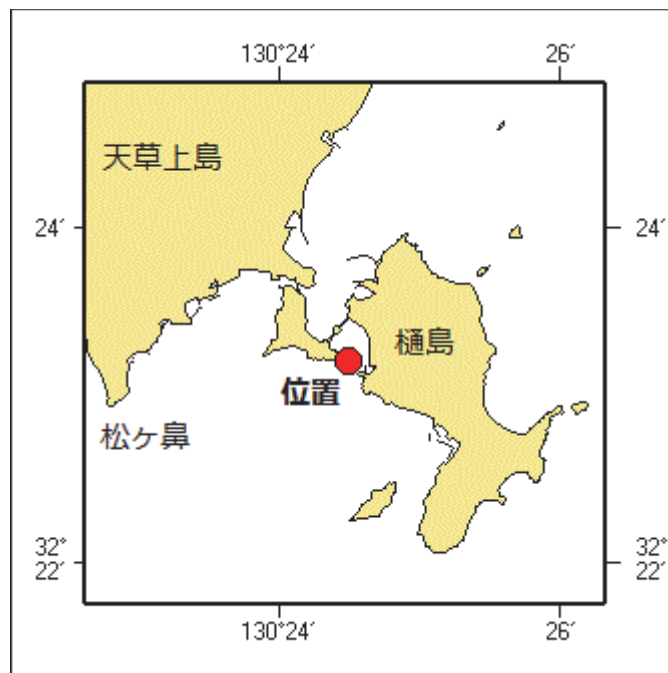
期 間	令和2年6月15日～8月9日(予備日10日～9月30日)、日出～日没
備 考	灯標の周囲に足場を設置し、灰色シートに覆われる
海 図	W208-W170-W169-W206
出 所	熊本海上保安部



★ 2年343項 九州西岸 - 天草上島南東方、樋島 灯台改修工事

樋ノ島灯台(灯台表1巻、6502) (32-23. 2N 130-24. 5E) の改修工事が実施される。

期 間 令和2年6月15日～8月9日(予備日10日～9月30日)、日出～日没
 備 考 灯台の周囲に足場を設置し、灰色シートに覆われる
 海 図 W170-W174-W169-W206
 出 所 熊本海上保安部

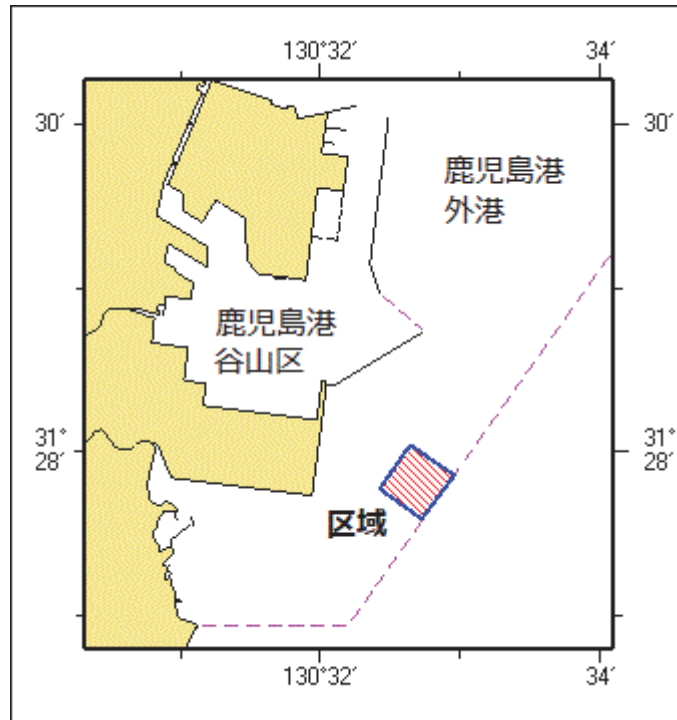


★ 2年344項 九州南岸 - 鹿児島港、外港 風力タービン解体作業

起重機船による風力タービン解体作業が実施される。

期 間 令和2年6月16日～7月31日(予備日8月1日～31日)、日出～日没
 区 域 4地点により囲まれる区域

備考 (1) 31-28-03N 130-32-38E
 (2) 31-27-52N 130-32-57E
 (3) 31-27-36N 130-32-43E
 (4) 31-27-47N 130-32-25E
 付近に警戒船を配置
 区域を黄色灯付浮標で表示
 海図所 W214B-JP214B-W221
 鹿児島港長

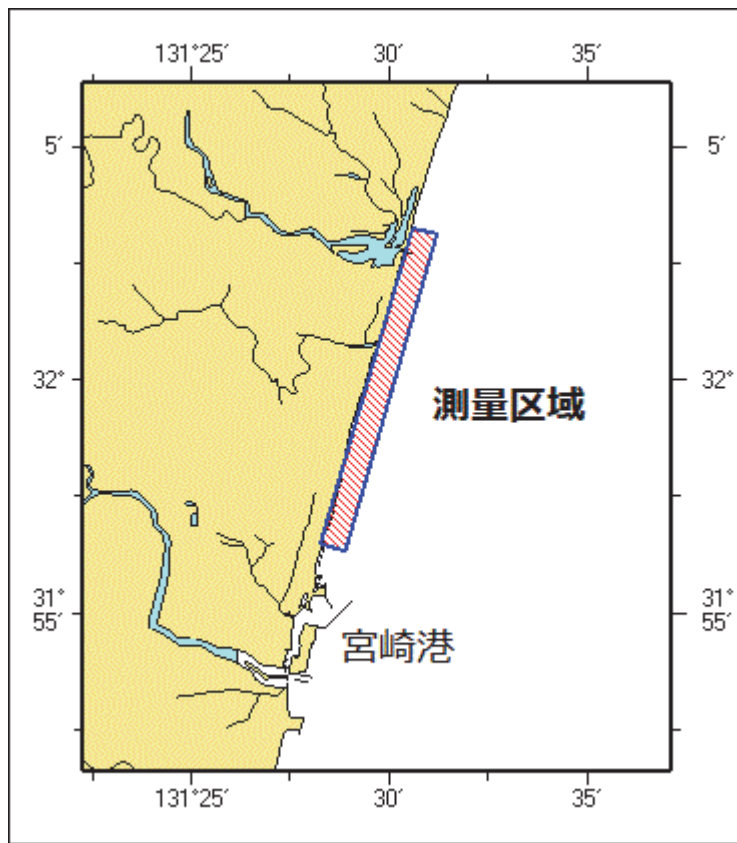


★ 2年345項 九州東岸 - 宮崎港北方 水路測量

作業船による水路測量が実施される。

期間 令和2年6月15日～7月31日（内30日間）、0800～1630
 区域 4地点を結ぶ線及び陸岸により囲まれる区域
 (1) 32-03-16N 131-30-32E（岸線上）
 (2) 32-03-09N 131-31-11E
 (3) 31-56-21N 131-28-52E
 (4) 31-56-30N 131-28-17E（岸線上）

備考 作業船は「白紅白」の標識を掲揚
 海図所 W1272-W1220-JP1220
 出所 十本部海洋情報部、宮崎海上保安部



★ 2年346項 九州南岸 - 枕崎港及び付近 魚礁設置

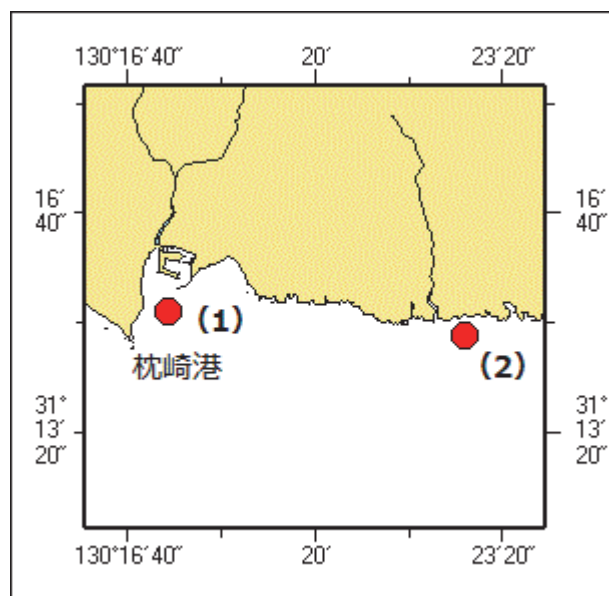
下記のとおり魚礁が設置された。

位置 2地点

- (1) 31-15-10N 130-17-22E (鋼製、高さ2.5m)
- (2) 31-14-49N 130-22-40E (鋼製、高さ2m)

海図 W1255 (枕崎港) - W207 - W221 - JP221 - W1222 - JP
- W180 - W182 A

出所 十本部海洋情報部

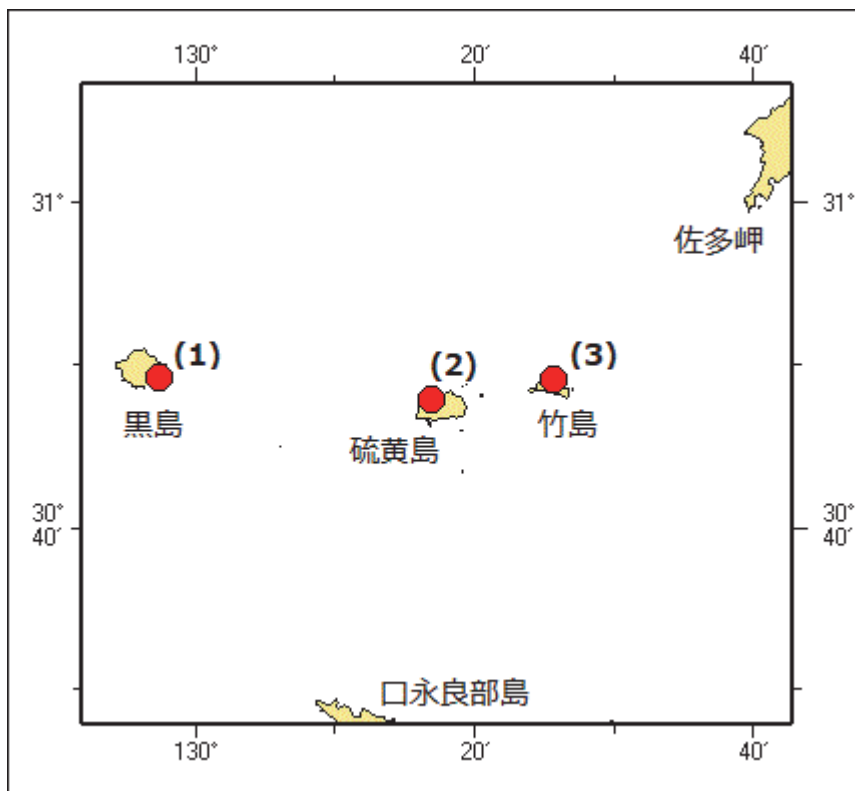


★ 2年347項 南西諸島 - 大隅群島 魚礁設置

下記のとおり魚礁が設置された。

位置 3地点
 (1) 30-49-15N 129-57-28E(コンクリート製、高さ1.3m)
 (2) 30-47-57N 130-16-52E(コンクリート製、高さ1.3m)
 (3) 30-49-04N 130-25-42E(コンクリート製、高さ1.3m)

海図出所 W215-W1221-JP1221-W1222-JP1222
 十本部海洋情報部



★ 2年348項 東シナ海北部 - 環境調査

調査船「陽光丸」(692トン)による環境調査が実施される。

期間 令和2年6月22日～7月1日

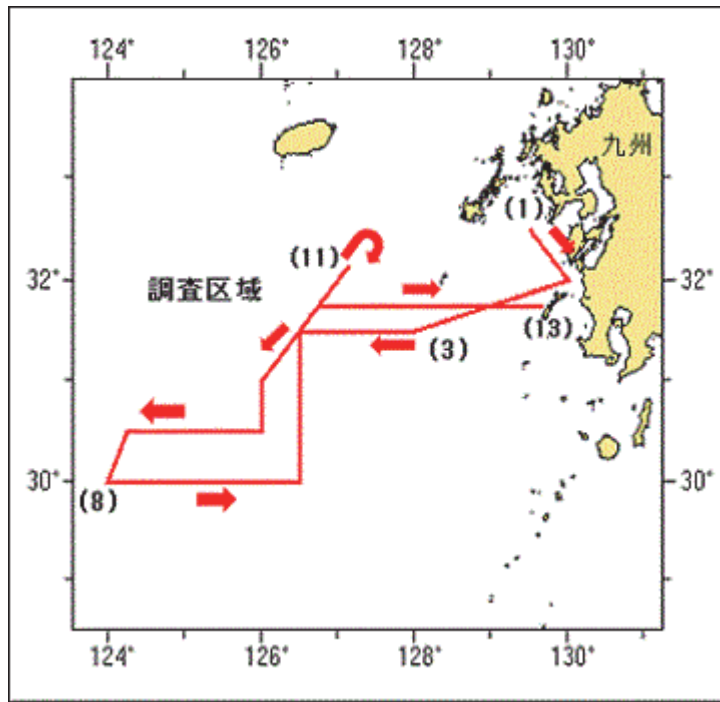
区域 13地点を結ぶ線上

- (1) 32-30N 129-30E
- (2) 32-00N 130-00E
- (3) 31-30N 128-00E
- (4) 31-30N 126-30E
- (5) 31-00N 126-00E
- (6) 30-30N 126-00E
- (7) 30-30N 124-15E
- (8) 30-00N 124-00E
- (9) 30-00N 126-30E
- (10) 31-30N 126-30E
- (11) 32-00N 127-00E
- (12) 31-45N 126-45E
- (13) 31-45N 129-40E

備考 停船観測を伴う

海図出所 W437-W1002-W210

国立研究開発法人水産研究・教育機構西海区水産研究所



★ 2年349項 九州西岸 - 甌島列島西北西方 爆撃訓練

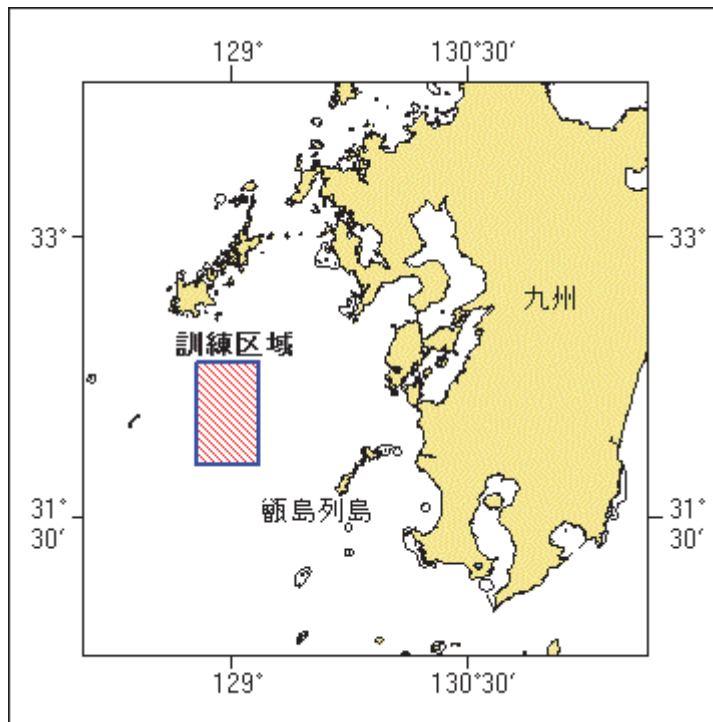
フォックストロット区域において、自衛隊航空機による空対水爆撃訓練が実施される。

期間 令和2年7月1日～31日(土曜日、日曜日及び祝日を除く)、0800～1700

区域 4地点により囲まれる区域

- (1) 32-20-12N 128-45-52E
- (2) 32-20-12N 129-09-52E
- (3) 31-47-12N 129-09-52E
- (4) 31-47-12N 128-45-52E

海図所 W213-JP213-W187-JP187-W180-W437
防衛省防衛政策局



★ 2年350項 九州東岸 - 都井岬東方 射爆撃訓練

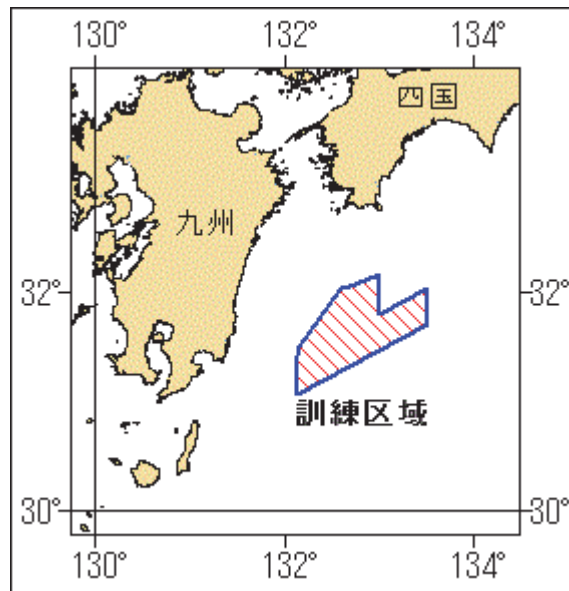
自衛隊航空機による空対空射撃及び空対水爆撃訓練が実施される。

期間 令和2年7月1日～31日（土曜日、日曜日及び祝日を除く）、0800～1700

区域 10地点により囲まれる区域

- (1) 32-09-13N 132-59-51E
- (2) 31-48-13N 132-59-51E
- (3) 32-02-13N 133-29-51E
- (4) 31-42-13N 133-29-51E
- (5) 31-04-13N 132-07-51E
- (6) 31-25-13N 132-07-51E
- (7) 31-30-43N 132-09-21E
- (8) 32-00-13N 132-34-51E
- (9) 32-03-13N 132-37-51E
- (10) 32-01-43N 132-37-51E

海図所 W1220-JP1220-W157
防衛省防衛政策局



★ 2年351項 南西諸島 - 沖縄島北西方 射撃訓練

沖縄北部訓練区域において、自衛隊航空機による空対空射撃訓練が実施される。

期間 令和2年7月1日～31日（土曜日、日曜日及び祝日を除く）、0700～1800

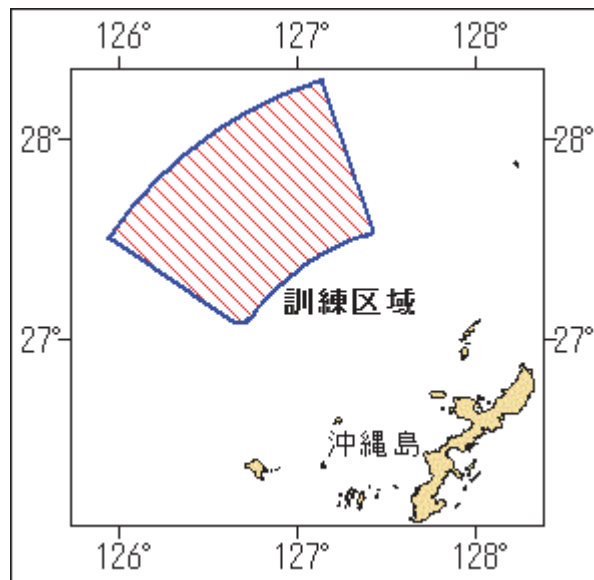
区域 5地点により囲まれる区域

- (1) 27-05-26N 126-42-59E
- (2) 27-04-45N 126-39-05E
- (3) 27-30-14N 125-56-53E
- (4) 28-17-14N 127-07-53E
- (5) 27-32-02N 127-25-35E

ただし、(3)(4)間は 26-22-14N 127-47-53E の地点を中心とする半径120海里の円弧、

(5)(1)間は同地点を中心とする半径72海里の円弧で結ぶ

海図所 W182B-W210-FW210
防衛省防衛政策局



★ 2年352項 九州西岸 - 甌島列島西北西方 射撃訓練

フォックストロット区域において、自衛艦による水上及び対空射撃が実施される。

期 間 令和2年7月6日、7日(予備日8日、9日)、0800~1700

区 域 4地点で囲まれる区域

(1) 32-20-12N 128-45-52E

(2) 32-20-12N 129-09-52E

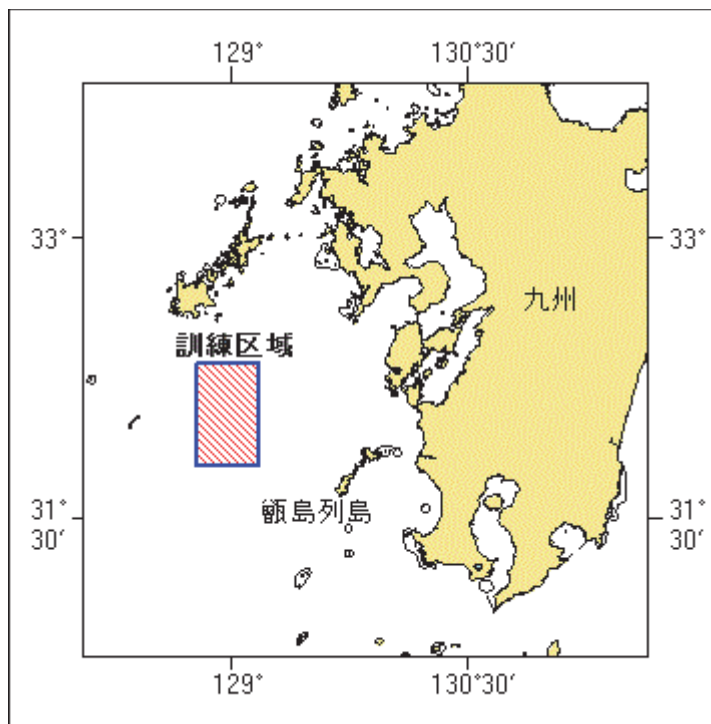
(3) 31-47-12N 129-09-52E

(4) 31-47-12N 128-45-52E

備 考 訓練実施中、実施艦に「B」旗が掲揚される

海 図 W213-JP213-W187-JP187-W180-W437

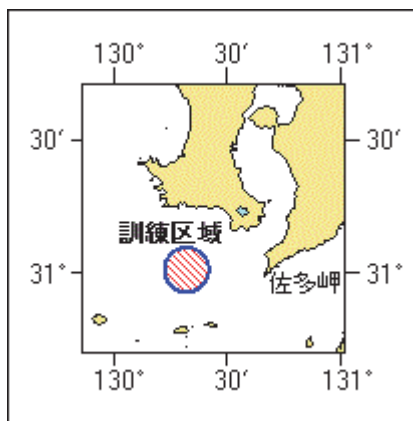
出 所 防衛省海上幕僚監部



★ 2年353項 九州南岸 - 佐多岬西方 武器発射試験

巡視船による武器発射試験が実施される。

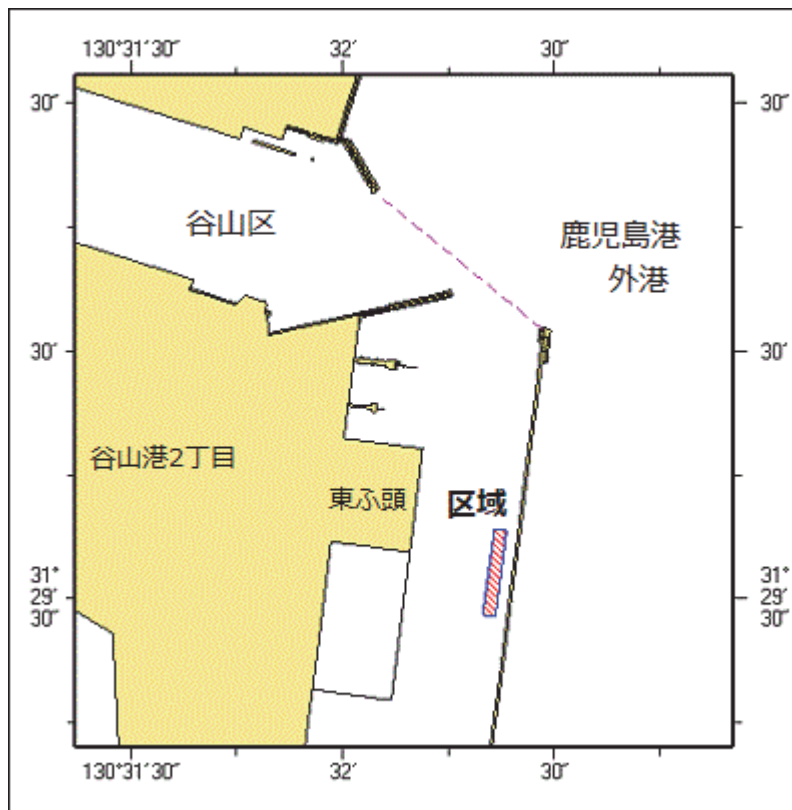
期 間 令和2年7月4日～20日(予備日を含む)、0800～1700
区 域 31-01N 130-19Eを中心とする半径5海里の円内
備 考 試験中、国際信号旗「NE4」旗を掲揚
海 図 W221-JP221-W1222-JP1222-W180-W182A
出 所 十本部警備救難部



★ 2年354項 九州南岸 - 鹿児島港、谷山区 小型船舶等操縦訓練

小型船舶操縦訓練及び特殊小型船舶操縦訓練(水上オートバイ)が実施される。

期 間 令和2年7月1日～31日、0800～日没
区 域 2地点を結ぶ線上、幅50m
(1) 31-29-38N 130-32-22E
(2) 31-29-28N 130-32-20E
備 考 区域内に浮標3～6基を設置
海 図 W214B-JP214B
出 所 鹿児島港長



★ 2年355項 九州南岸 - 鹿児島湾、桜島沿岸 水路測量

作業船による水路測量が実施される。

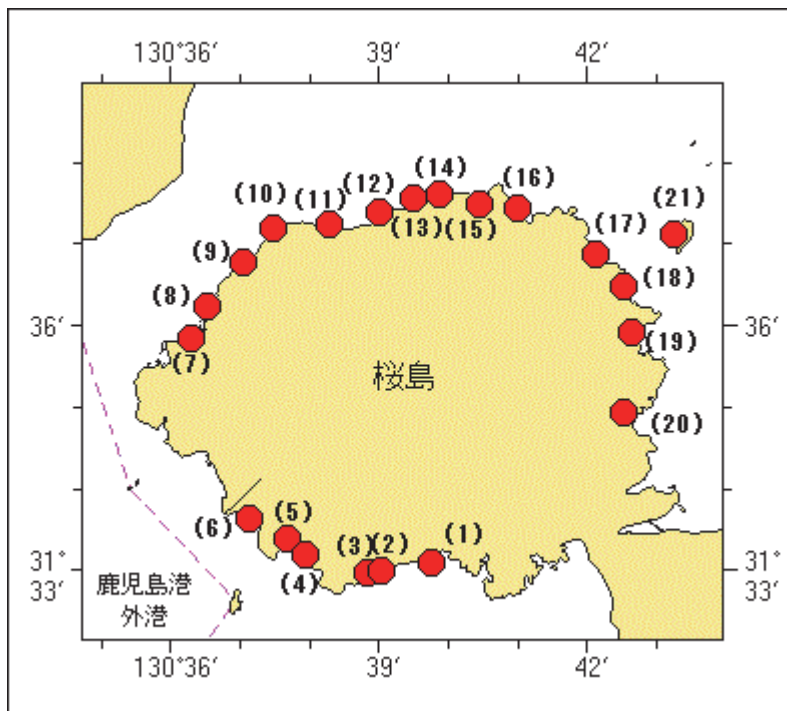
期間 令和2年7月1日～8月30日(内5日間)

区域 21地点付近

- | | | |
|------|-----------|------------|
| (1) | 31-33-06N | 130-39-45E |
| (2) | 31-32-59N | 130-39-02E |
| (3) | 31-32-58N | 130-38-50E |
| (4) | 31-33-11N | 130-37-57E |
| (5) | 31-33-23N | 130-37-40E |
| (6) | 31-33-38N | 130-37-08E |
| (7) | 31-35-50N | 130-36-17E |
| (8) | 31-36-14N | 130-36-31E |
| (9) | 31-36-47N | 130-37-02E |
| (10) | 31-37-11N | 130-37-28E |
| (11) | 31-37-15N | 130-38-17E |
| (12) | 31-37-23N | 130-39-00E |
| (13) | 31-37-34N | 130-39-30E |
| (14) | 31-37-36N | 130-39-53E |
| (15) | 31-37-29N | 130-40-26E |
| (16) | 31-37-27N | 130-40-59E |
| (17) | 31-36-52N | 130-42-07E |
| (18) | 31-36-29N | 130-42-32E |
| (19) | 31-35-55N | 130-42-38E |
| (20) | 31-34-56N | 130-42-31E |
| (21) | 31-37-07N | 130-43-15E |

備考
海出 図所

作業船は「白紅白」の標識を掲揚
W214A-JP214A-W221-JP221
十本部海洋情報部



★ 2年356項 九州東岸 - 宮崎港 小型船舶等操縦訓練

小型船舶操縦訓練及び特殊小型船舶操縦訓練（水上オートバイ）が実施される。

期 間 令和2年7月1日～31日、0800～日没

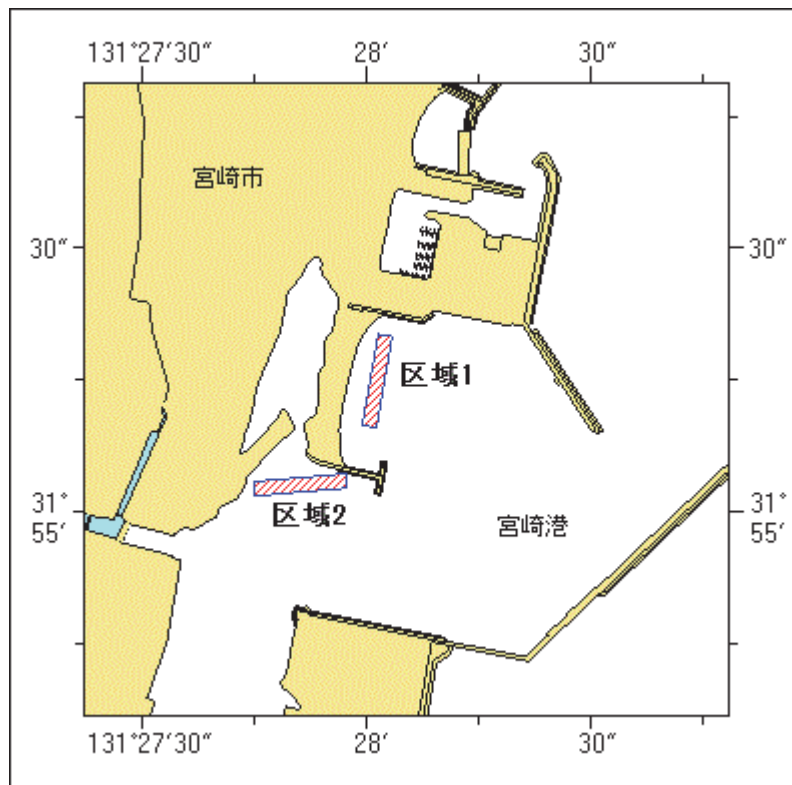
区域 1 2地点を結ぶ線上、幅50m
 (1) 31-55-18N 131-28-02E
 (2) 31-55-08N 131-28-00E

区域 2 2地点を結ぶ線上、幅50m
 (3) 31-55-02N 131-28-00E
 (4) 31-55-00N 131-27-47E

備 考 区域内に浮標3～6基を設置

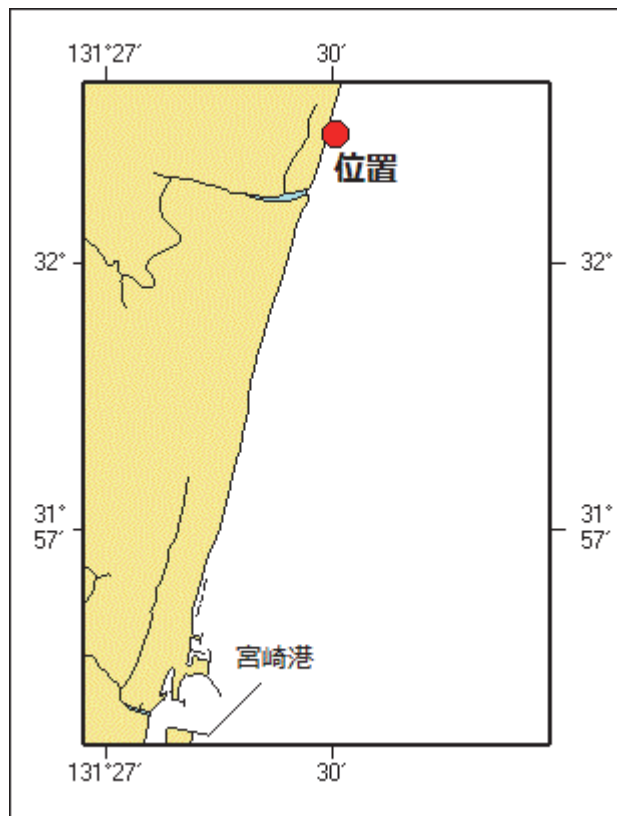
海 図 W 1 2 7 2

出 所 宮崎海上保安部



★ 2年357項 九州東岸 - 宮崎港北方 観測機器設置

観測機器 (海底設置型) が設置される。
 期間 令和2年6月16日～11月30日
 位置 32-01-27N 131-29-56E
 備考 潜水作業を伴う点検を毎月実施
 海図 W1220-JP1220
 出所 宮崎海上保安部

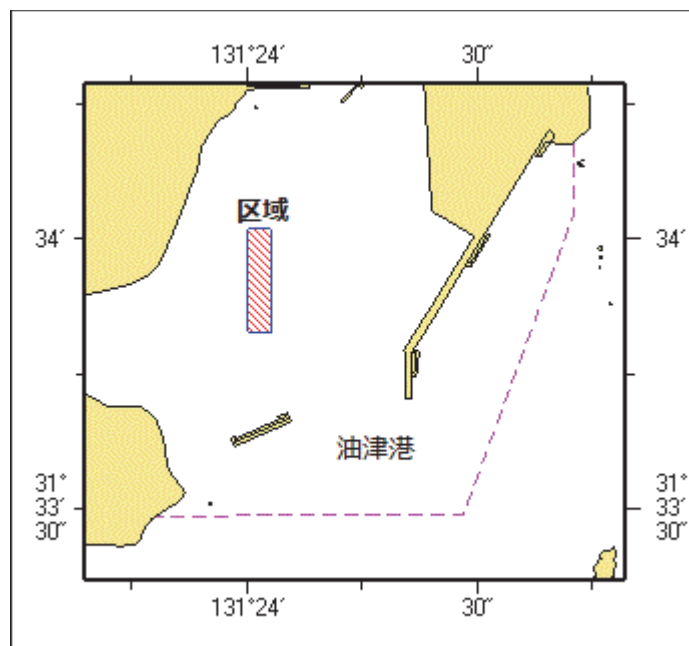


★ 2年358項 九州東岸 - 油津港 小型船舶操縦訓練

小型船舶操縦訓練が実施される。

期 間 令和2年7月6日～20日、0900～1700
 区 域 2地点を結ぶ線上、幅80m
 (1) 31-34-01N 131-24-02E
 (2) 31-33-50N 131-24-02E

備 考 区域内に浮標3基を設置
 海 図 W181 (油津港及外浦港)
 出 所 宮崎海上保安部



★ 2年359項 九州西岸 - 甌島列島北方 射撃訓練中止

(十管区水路通報2年21号328項削除)

令和2年6月16日(予備日17日)予定の射撃訓練は中止された。

海 図 W207-W213-JP213-W187-JP187-W180
出 所 十本部警備救難部

★ 2年360項 九州東岸 - 志布志湾、福島港付近 魚礁設置作業

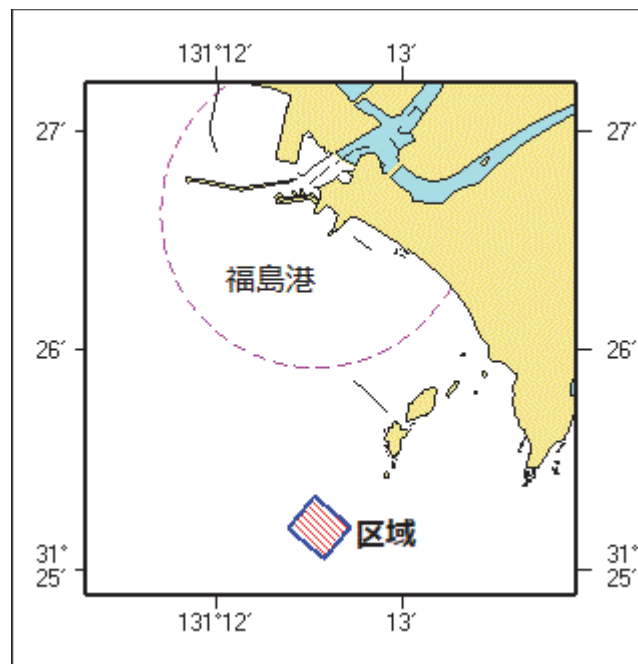
起重機船による魚礁設置作業が実施されている。

期 間 令和2年7月24日まで(内2日間)、日出～日没

区 域 4地点により囲まれる区域

- (1) 31-25-20N 131-12-31E
- (2) 31-25-58N 131-12-43E
- (3) 31-25-03N 131-12-35E
- (4) 31-25-11N 131-12-23E

海 図 W185-W1221-JP1221
出 所 宮崎海上保安部



★ 2年361項 九州南岸 - 鹿児島湾北部 水中試験

海上自衛隊による水中試験が実施される。

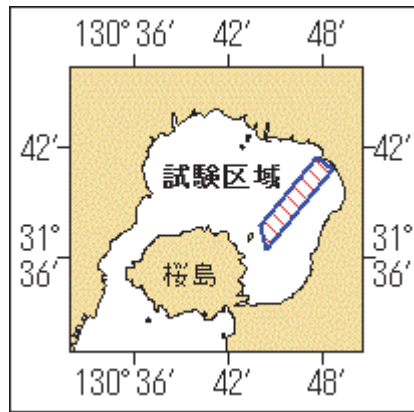
期 間 令和2年7月1日～3日、21日～23日、日出～日没

4日～8日、昼夜間

区 域 4地点で囲まれる区域

- (1) 31-41-28N 130-47-34E
- (2) 31-40-47N 130-48-33E
- (3) 31-36-31N 130-44-26E
- (4) 31-37-47N 130-44-00E

備 考 付近に警戒船を配置
海 図 W221-JP221-W1221-JP1221
出 所 海上自衛隊佐世保地方総監部



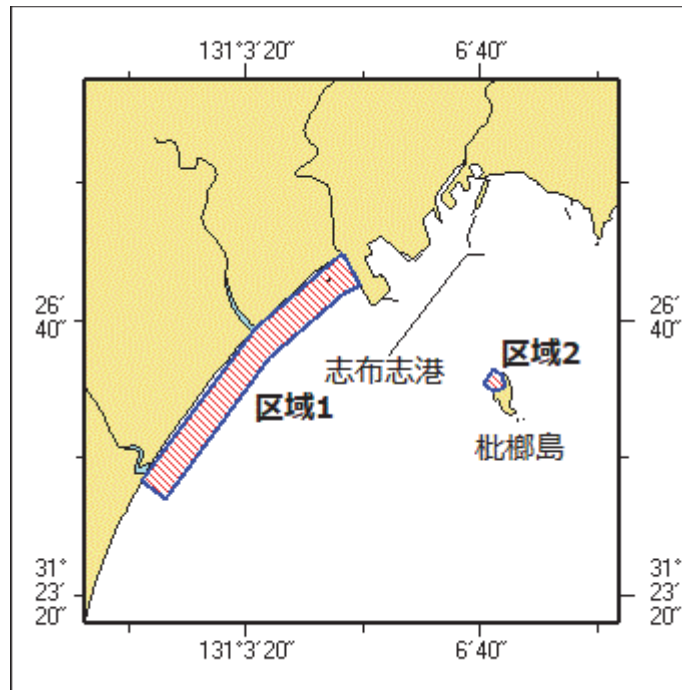
★ 2年362項 九州東岸 - 志布志港及び付近 深淺測量

作業船による深淺測量が実施される。

期 間 令和2年7月1日～8月1日（予備日を含む）、日出～日没

- 区域 1 5地点で囲まれる線及び陸岸により囲まれる区域
- (1) 31-27-06.3N 131-04-56.9E (岸線上)
 - (2) 31-27-00.4N 131-04-42.9E
 - (3) 31-26-13.4N 131-03-39.2E
 - (4) 31-24-30.9N 131-02-10.6E
 - (5) 31-24-44.0N 131-01-50.1E (岸線上)
- 区域 2 4地点で囲まれる線及び陸岸により囲まれる区域
- (6) 31-25-49.1N 131-06-51.5E (岸線上)
 - (7) 31-25-54.1N 131-06-42.4E
 - (8) 31-26-05.1N 131-06-50.4E
 - (9) 31-26-00.6N 131-06-58.6E (岸線上)

海 図 W 1 2 5 7 - W 1 8 5
出 所 志布志海上保安署



★ 2年363項 南西諸島 - 奄美大島、古仁屋港及び付近 海底線敷
設作業終了

(十管区水路通報2年19号306項関連)
潜水士及び作業船による海底線敷設作業は終了した。
備考 敷設された海底線は別途通知する
海図 W230-W225
出所 古仁屋海上保安署
