

第十管区水路通報

第 25 号

(6月26日～7月2日 掲載分)

- ・ 第 378項 南西諸島 — 奄美大島、古仁屋港付近 海上行事
- ・ 第 379項 九州西岸 — 熊本港北方 土砂投入地存在
- ・ 第 380項 九州西岸 — 甕島列島西北西方 射撃訓練
- ・ 第 381項 九州西岸 — 熊本港 灯付浮標消灯
- ・ 第 382項 九州東岸 — 細島港 ドルフィン等設置
- ・ 第 383項 九州東岸 — 細島港 小型船舶操縦訓練
- ・ 第 384項 九州西岸 — 熊本港 灯付浮標消灯、仮灯設置
- ・ 第 385項 九州南岸 — 鹿児島港、外港 海上行事

★ 2年378項 南西諸島 — 奄美大島、古仁屋港付近 海上行事

いかだレースが実施される。

期 間 令和2年6月27日～7月6日（内3日間）、0500～1800

区 域 2地点を結ぶ線上付近

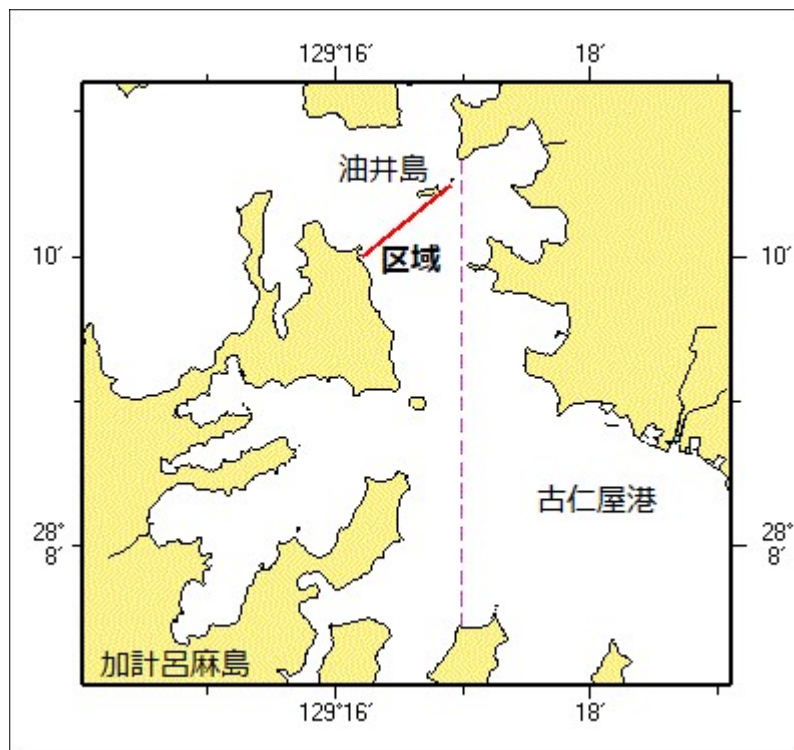
(1) 28-10.5N 129-16.9E(岸線上)

(2) 28-10.0N 129-16.2E(岸線上)

備 考 付近に警戒船を配置

海 図 W 2 3 0 — W 2 2 5

出 所 古仁屋海上保安署

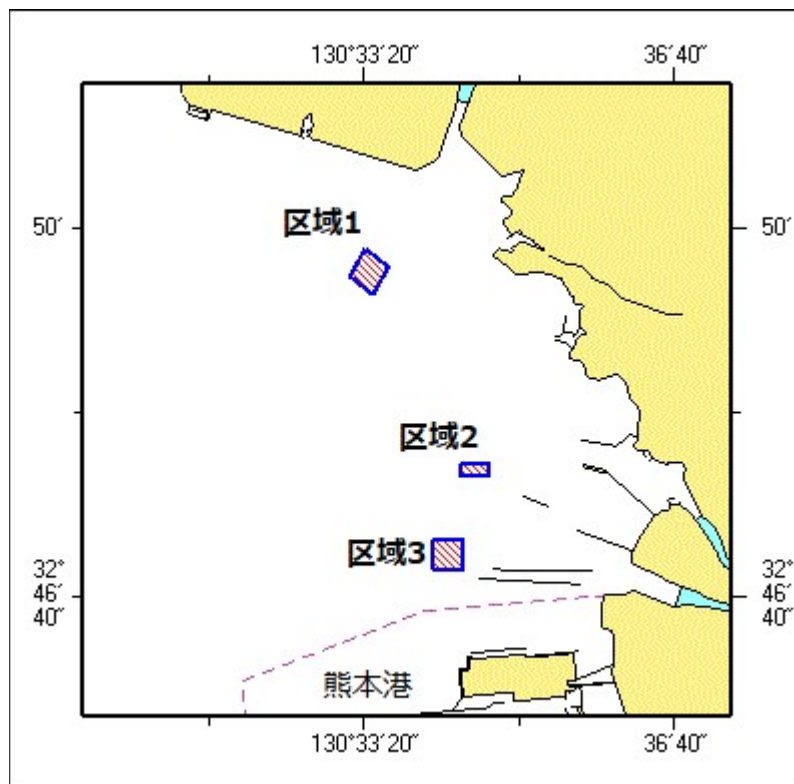


★ 2年379項 九州西岸 - 熊本港北方 土砂投入地存在

(十管区水路通報2年24号371項削除)
土砂投入地が存在する。

- 区域1 4地点により囲まれる区域
- (1) 32-49-49N 130-33-20E
 - (2) 32-49-39N 130-33-35E
 - (3) 32-49-24N 130-33-25E
 - (4) 32-49-34N 130-33-10E
- 区域2 4地点により囲まれる区域
- (5) 32-47-53N 130-34-21E
 - (6) 32-47-53N 130-34-40E
 - (7) 32-47-46N 130-34-40E
 - (8) 32-47-46N 130-34-21E
- 区域3 4地点により囲まれる区域
- (9) 32-47-12N 130-34-04E
 - (10) 32-47-11N 130-34-23E
 - (11) 32-46-55N 130-34-23E
 - (12) 32-46-55N 130-34-04E

海 図 W 1 6 9
出 所 十本部海洋情報部



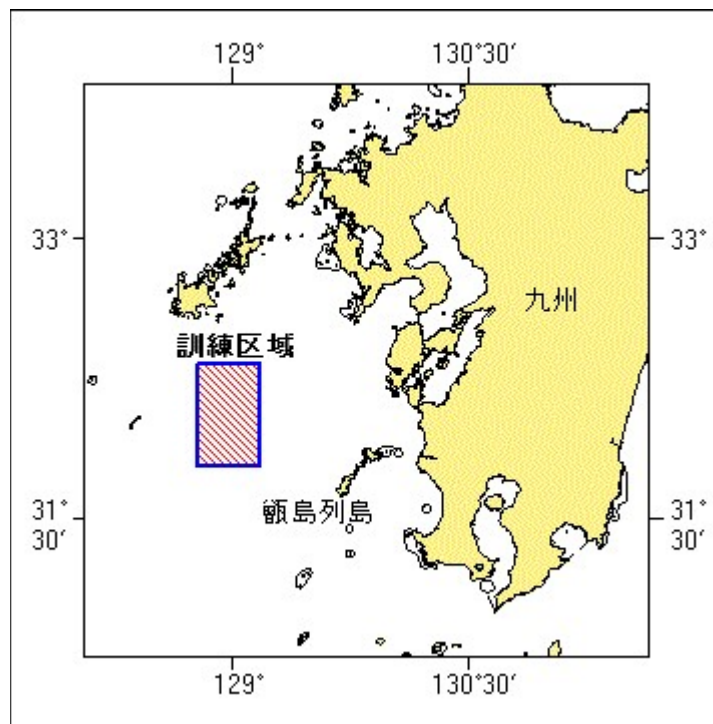
★ 2年380項 九州西岸 - 甕島列島西北西方 射撃訓練

フォックストロット区域において、自衛艦による対潜ロケット射撃訓練が実施される。

- 期 間 令和2年7月20日、21日、0800～1600
- 区 域 4地点で囲まれる区域
- (1) 32-20-12N 128-45-52E
 - (2) 32-20-12N 129-09-52E
 - (3) 31-47-12N 129-09-52E
 - (4) 31-47-12N 128-45-52E

備考
海図
出所

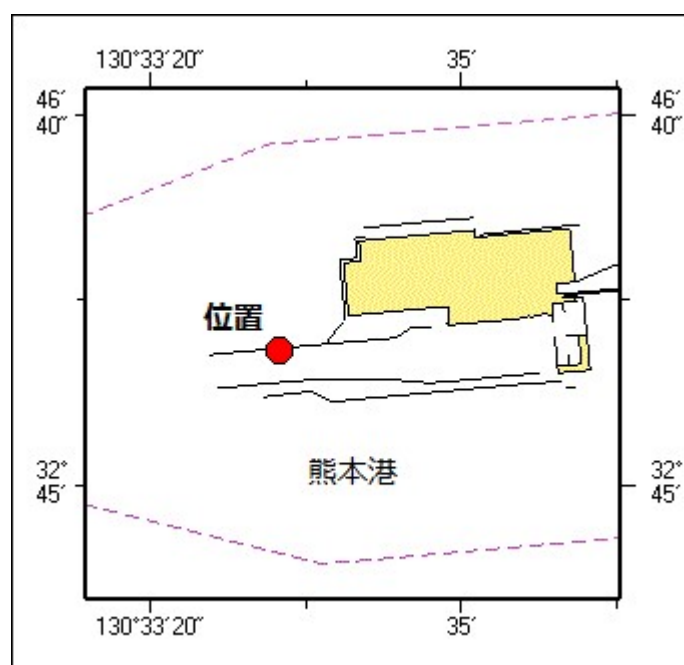
訓練実施中、実施艦に「B」旗が掲揚される
W213-JP213-W187-JP187-W180-W437
防衛省海上幕僚監部



★2年381項 九州西岸 - 熊本港 灯付浮標消灯

下記位置の緑色灯付浮標は消灯している。

位置 32-45-35N 130-34-02E
備考 灯付浮標のやぐらは破損している
海図 W171
出所 熊本海上保安部



★ 2 年 3 8 2 項 九州東岸 - 細島港 ドルフィン等設置

ドルフィン、灯及び渡橋が設置された。

(ドルフィン、灯設置)

位 置 (1) 32-26-22.7N 131-38-42.6E

備 考 ドルフィンの大きさ5m×5m

赤色灯設置

(渡橋設置)

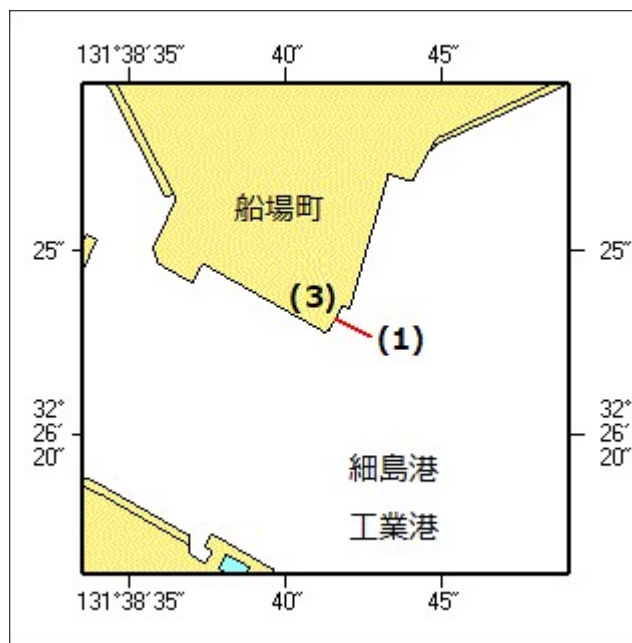
位 置 2地点を結ぶ線上(幅約2m)

(2) 上記(1)位置

(3) 32-26-23.2N 131-38-41.5E (岸線上)

海 図 W 1 2 2 3

出 所 十本部海洋情報部



★ 2 年 3 8 3 項 九州東岸 - 細島港 小型船舶操縦訓練

小型船舶操縦訓練が実施される。

期 間 令和2年7月23日、24日、0730～1720

位 置 2地点を結ぶ線上、幅50m

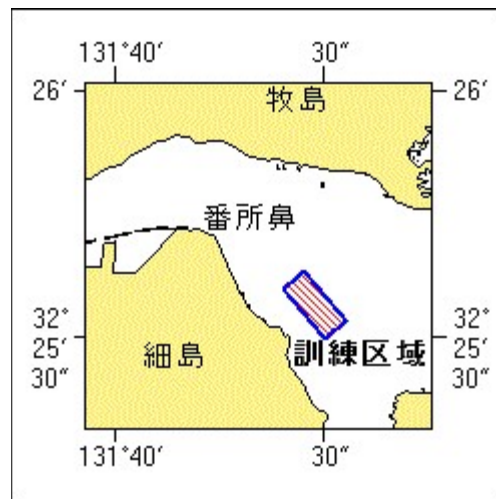
(1) 32-25-37N 131-40-28E

(2) 32-25-31N 131-40-33E

備 考 区域内に浮標3基を設置

海 図 W 1 2 2 3

出 所 細島港長

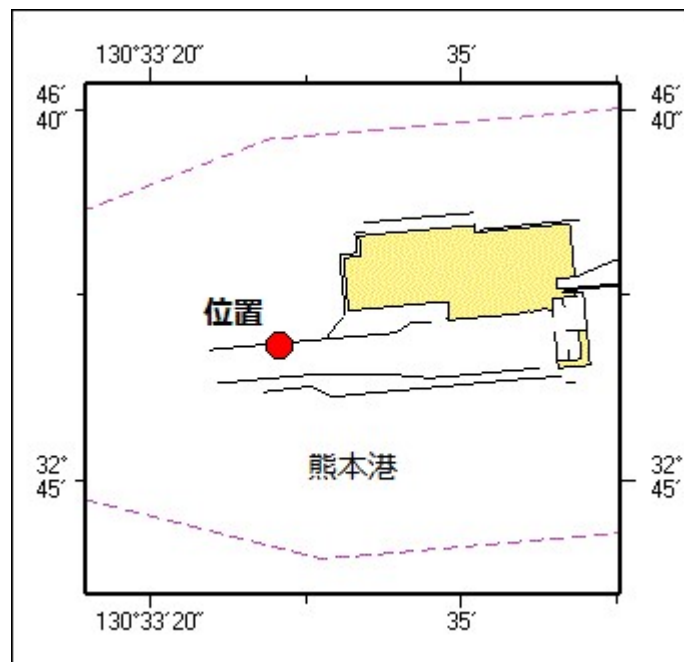


★2年384項 九州西岸 - 熊本港 灯付浮標消灯、仮灯設置

(十管区水路通報2年25号381項削除)

下記位置の灯付浮標（緑色灯）は消灯し、仮灯（緑色灯）が設置されている。

位置	32-45-35N 130-34-02E
備考	灯付浮標のやぐらは破損している
海図	W171
出所	熊本海上保安部



★2年385項 九州南岸 - 鹿児島港、外港 海上行事

ヨット体験航海が実施される。

期間	令和2年7月4日、5日、26日、8月2日、9日、30日、 9月6日、10月17日、18日（予備日10月31日、11月1日）、1000～1600
区域	31-27.6N 130-31.1E 付近
備考	付近に警戒船を配置

海 図
出 所

W214B-JP214B-W1248-JP1248-W221-JP21
鹿児島港長

