

第十管区水路通報

第 27 号

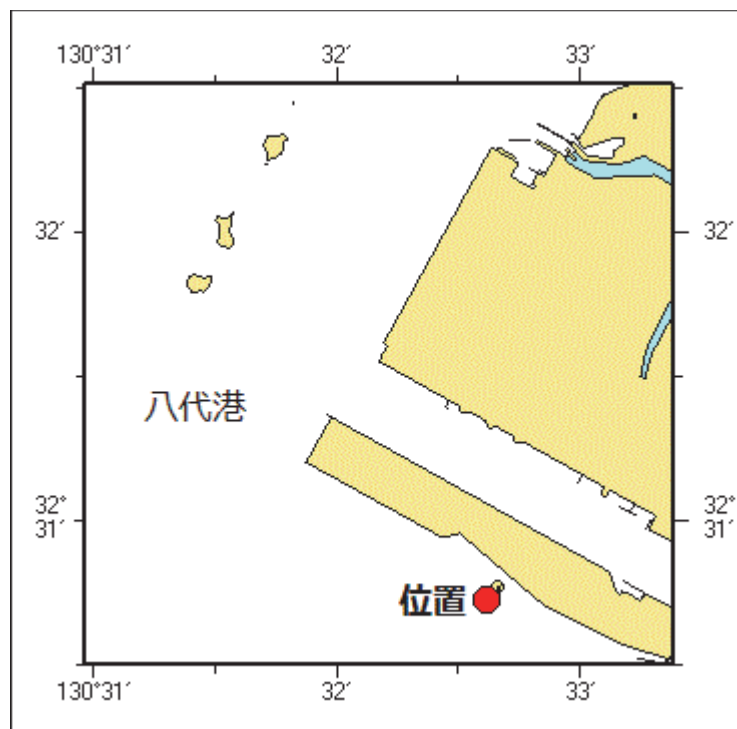
(7月10日~7月16日 掲載分)

- 第 395項 九州西岸 - 八代港 立標流失
- 第 396項 九州西岸 - 甬島列島西方 海底線修理作業終了
- 第 397項 九州東岸 - 宮崎港 小型船舶等操縦訓練
- 第 398項 南西諸島 - 大隅群島、口永良部島 灯台消灯
- 第 399項 南西諸島 - 屋久島 灯台消灯
- 第 400項 南西諸島 - 奄美大島、大島海峡西口 海上行事
- 第 401項 九州西岸 - 甬島列島西北西方 爆撃訓練
- 第 402項 九州東岸 - 都井岬東方 射爆撃訓練
- 第 403項 南西諸島 - 沖縄島北西方 射撃訓練
- 第 404項 九州南岸 - 鹿児島湾、喜入港 シーバース灯等名称変更
- 第 405項 本州南岸 - 潮岬東方至九州東岸、都井岬南西方 水路測量等
- 第 406項 南西諸島 - 大隅群島、口永良部島 灯台復旧
- 第 407項 南西諸島 - 屋久島 灯台復旧
- 第 408項 南西諸島 - 屋久島西方 水路測量
- 第 409項 東シナ海 - 水路測量

★ 2年395項 九州西岸 - 八代港 立標流失

下記位置の緑色灯付立標は流失した。

位置 32-30-43N 130-32-37E
海図 W1243
出所 熊本海上保安部



★ 2年396項 九州西岸 - 甌島列島西方 海底線修理作業終了

(十管区水路通報2年24号365項削除)

作業船「CS MIRAERO」による海底線修理作業は終了した。

海 図 W211-W1208-W180-W182A
-W302-W437-W1002

出 所 海上保安庁海洋情報部

★ 2年397項 九州東岸 - 宮崎港 小型船舶等操縦訓練

小型船舶操縦訓練及び特殊小型船舶操縦訓練（水上オートバイ）が実施される。

(小型船舶操縦訓練)

期間1 令和2年7月12日～21日、0800～1730

区域1 2地点を結ぶ線上、幅30m

(1) 31-55-14N 131-28-02E

(2) 31-55-07N 131-28-04E

(特殊小型船舶操縦訓練)

期間2 令和2年7月18日～22日、0800～1730

区域2 2地点を結ぶ線上、幅20m

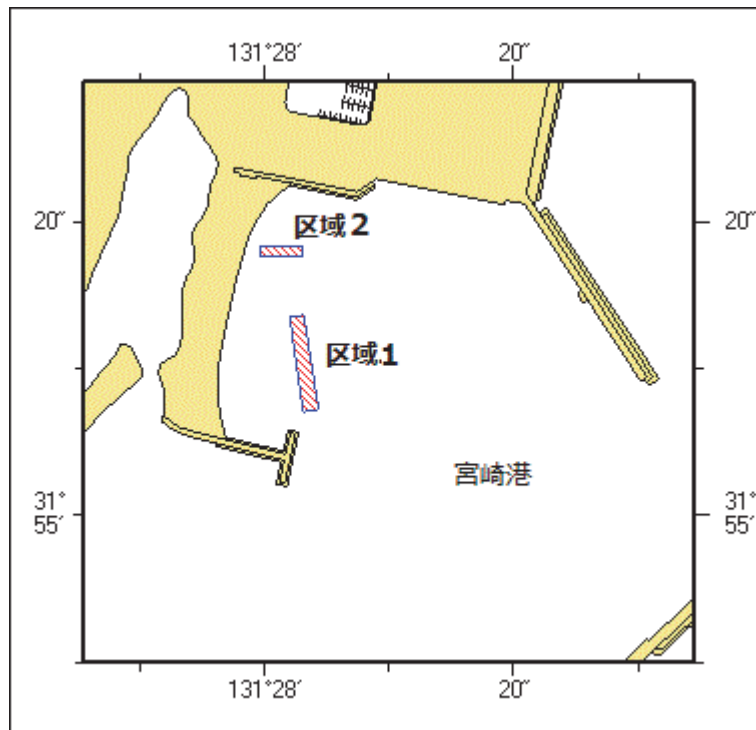
(3) 31-55-18N 131-28-03E

(4) 31-55-18N 131-28-00E

備 考 区域内に浮標3～6基を設置

海 図 W1272

出 所 宮崎海上保安部



★ 2年398項 南西諸島 - 大隅群島、口永良部島 灯台消灯

「メガ崎灯台」(灯台表第1巻、6924) (30-26.2N 130-15.8E)は消灯している。

備考 仮灯（群閃白光、毎6秒に2閃光、光達距離3海里）を設置
海図 W216（口永良部島）-W1222-JP1222-W182A
-W1002-W1072-W210-FW210
出所 鹿児島海上保安部

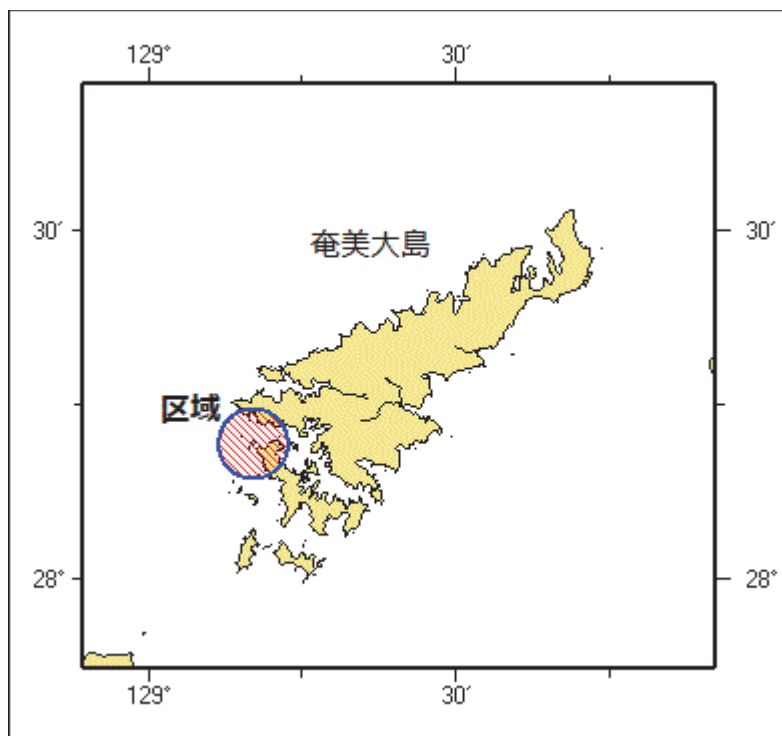
★2年399項 南西諸島 - 屋久島 灯台消灯

「屋久島灯台」（灯台表第1巻、6923、M4788）（30-23.5N 130-22.8E）は消灯している。
海図 W1222-JP1222-W182A-W1002-W1072
-W210-FW210-W1001
出所 鹿児島海上保安部

★2年400項 南西諸島 - 奄美大島、大島海峡西口 海上行事

いかだレースが実施される。

期間 令和2年7月15日～31日（予備日を含む）、昼夜間
区域 28-11-42N 129-10-08E を中心とする半径3海里の円内
備考 付近に警戒船を配置
海図 W230-W225
出所 古仁屋海上保安署

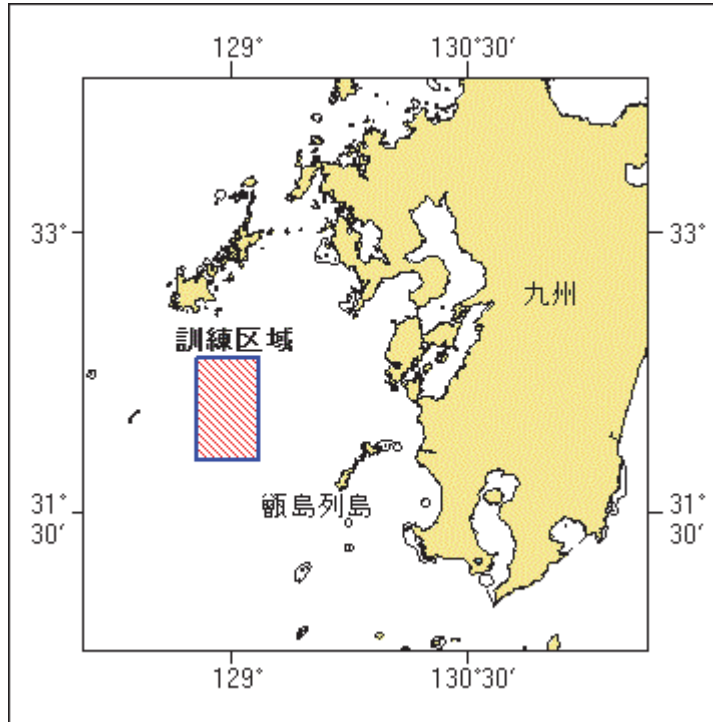


★2年401項 九州西岸 - 甌島列島西北西方 爆撃訓練

フォックストロット区域において、自衛隊航空機による空対水爆撃訓練が実施される。
期間 令和2年8月1日～31日（土曜日、日曜日及び祝日を除く）、0800～1700
区域 4地点により囲まれる区域
(1) 32-20-12N 128-45-52E
(2) 32-20-12N 129-09-52E

海 図
出 所

(3) 31-47-12N 129-09-52E
(4) 31-47-12N 128-45-52E
W 2 1 3 - J P 2 1 3 - W 1 8 7 - J P 1 8 7 - W 1 8 0 - W 4 3 7
防衛省防衛政策局



★ 2 年 4 0 2 項 九州東岸 - 都井岬東方 射爆撃訓練

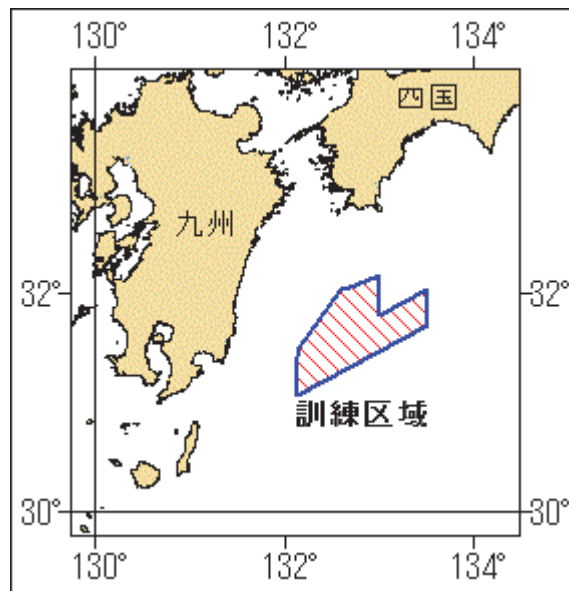
自衛隊航空機による空対空射撃及び空対水爆撃訓練が実施される。

期 間 令和2年8月1日～31日（土曜日、日曜日及び祝日を除く）、0800～1700
区 域 10地点により囲まれる区域

- (1) 32-09-13N 132-59-51E
- (2) 31-48-13N 132-59-51E
- (3) 32-02-13N 133-29-51E
- (4) 31-42-13N 133-29-51E
- (5) 31-04-13N 132-07-51E
- (6) 31-25-13N 132-07-51E
- (7) 31-30-43N 132-09-21E
- (8) 32-00-13N 132-34-51E
- (9) 32-03-13N 132-37-51E
- (10) 32-01-43N 132-37-51E

海 図
出 所

W 1 2 2 0 - J P 1 2 2 0 - W 1 5 7
防衛省防衛政策局



★ 2年403項 南西諸島 - 沖縄島北西方 射撃訓練

沖縄北部訓練区域において、自衛隊航空機による空対空射撃訓練が実施される。

期間 令和2年8月1日～31日（土曜日、日曜日及び祝日を除く）、0700～1800

区域 5地点により囲まれる区域

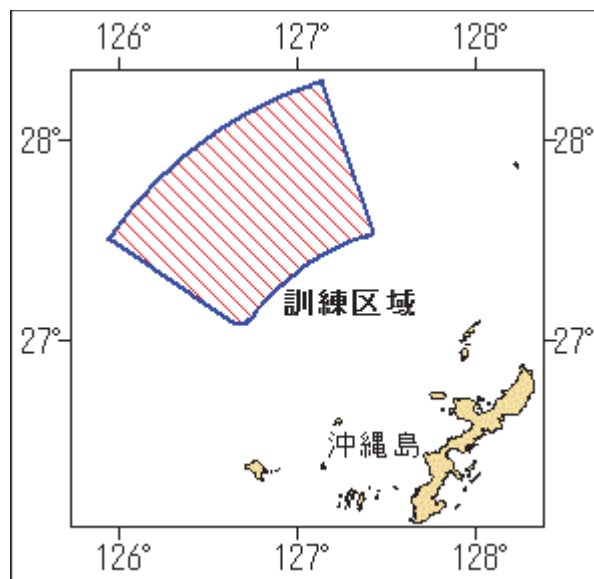
- (1) 27-05-26N 126-42-59E
- (2) 27-04-45N 126-39-05E
- (3) 27-30-14N 125-56-53E
- (4) 28-17-14N 127-07-53E
- (5) 27-32-02N 127-25-35E

ただし、(3)(4)間は 26-22-14N 127-47-53E の地点を中心とする半径120海里の円弧、

(5)(1)間は同地点を中心とする半径72海里の円弧で結ぶ

海図 W182B-W210-FW210

出所 防衛省防衛政策局



★2年404項 九州南岸 - 鹿児島湾、喜入港 シーバース灯等名称
変更

(十管区水路通報2年26号393項削除)

社名変更に伴い、シーバース灯及び灯台の名称が変更された。

- 1 (変更前) J X 喜入石油基地1号シーバース灯(灯台表第1巻、6619) (31-23. 9N 130-33. 1E)
(変更後) ENEOS喜入基地1号シーバース灯
 - 2 (変更前) J X 喜入石油基地2号シーバース灯(灯台表第1巻、6620) (31-23. 8N 130-33. 3E)
(変更後) ENEOS喜入基地2号シーバース灯
 - 3 (変更前) J X 喜入石油基地3号シーバース灯(灯台表第1巻、6621) (31-23. 6N 130-33. 5E)
(変更後) ENEOS喜入基地3号シーバース灯
 - 4 (変更前) J X 喜入石油基地4号シーバース灯(灯台表第1巻、6622) (31-23. 3N 130-33. 7E)
(変更後) ENEOS喜入基地4号シーバース灯
 - 5 (変更前) J X 喜入石油基地船だまり東防波堤灯台(灯台表第1巻、6623)
(31-23. 7N 130-32. 5E)
(変更後) ENEOS喜入基地船だまり東防波堤灯台
 - 6 (変更前) J X 喜入石油基地船だまり北防波堤灯台(灯台表第1巻、6624)
(31-23. 6N 130-32. 4E)
(変更後) ENEOS喜入基地船だまり北防波堤灯台
- 海 図 W 1 2 4 8 - J P 1 2 4 8 - W 2 2 1 - J P 2 2 1
出 所 十本部交通部、鹿児島海上保安部

★2年405項 本州南岸 - 潮岬東方至九州東岸、都井岬南西方 水
路測量等

調査船「かいめい」(5747トン)による水路測量及び海底地震計の設置作業が実施される。

期 間 令和2年8月1日～9月2日

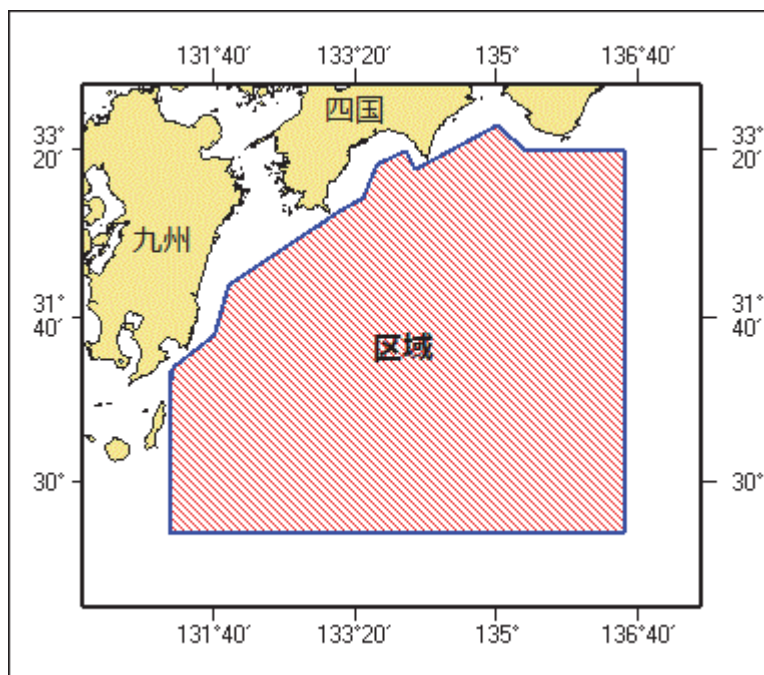
位 置 13地点により囲まれる海域

- (1) 31-10N 131-10E
- (2) 31-30N 131-40E
- (3) 32-00N 131-50E
- (4) 32-45N 133-10E
- (5) 32-52N 133-25E
- (6) 33-12N 133-35E
- (7) 33-20N 133-55E
- (8) 33-09N 134-02E
- (9) 33-35N 135-00E
- (10) 33-20N 135-20E
- (11) 33-20N 136-30E
- (12) 29-30N 136-30E
- (13) 29-30N 131-10E

備 考 調査船は「白紅白」の標識を掲揚
船尾からケーブル(長さ最大6000m)を曳航する
曳航作業中は警戒船を配置

海 図 W 1 2 2 0 - J P 1 2 2 0 - W 1 2 2 1 - J P 1 2 2 1 - W 1 5 7
- W 1 8 2 A - W 1 0 7 2

出 所 海上保安庁海洋情報部、十本部交通部



★ 2年406項 南西諸島 - 大隅群島、口永良部島 灯台復旧

(十管区水路通報2年27号398項削除)

「メガ崎灯台」(灯台表第1巻、6924) (30-26.2N 130-15.8E)は復旧した。

海 図 W216 (口永良部島) - W1222 - JP1222 - W182A
 - W1002 - W1072 - W210 - FW210

出 所 鹿児島海上保安部

★ 2年407項 南西諸島 - 屋久島 灯台復旧

(十管区水路通報2年27号399項削除)

「屋久島灯台」(灯台表第1巻、6923、M4788) (30-23.5N 130-22.8E)は復旧した。

海 図 W1222 - JP1222 - W182A - W1002 - W1072
 - W210 - FW210 - W1001

出 所 鹿児島海上保安部

★ 2年408項 南西諸島 - 屋久島西方 水路測量

作業船「第三開洋丸」(498トン)による水路測量が実施される。

期 間 令和2年7月30日～8月24日(内21日間)

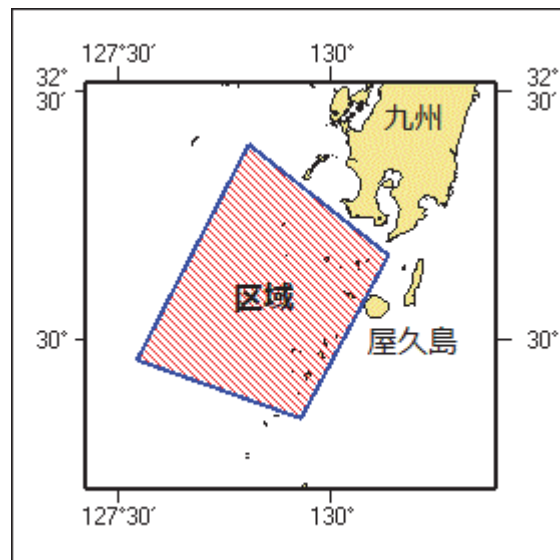
区 域 4地点により囲まれる区域

- (1) 31-59N 129-01E
- (2) 30-52N 130-40E
- (3) 29-12N 129-38E
- (4) 29-48N 127-42E

備 考 調査船は「白紅白」の標識を掲揚

海 図 W211 - W231 - W1222 - JP1222 - W180
 - W182A - W437 - W1002

出 所 海上保安庁海洋情報部、十本部交通部



★ 2年409項 東シナ海 - 水路測量

調査船による水路測量が実施される。

期 間 令和2年7月24日～令和3年2月4日

区 域 10地点により囲まれる区域

- (1) 31-59N 129-01E
- (2) 30-52N 130-40E
- (3) 29-12N 129-38E
- (4) 29-03N 130-08E
- (5) 26-04N 127-24E
- (6) 25-55N 126-40E
- (7) 25-55N 126-00E
- (8) 27-50N 126-00E
- (9) 29-48N 127-42E
- (10) 31-00N 128-25E

備 考 調査船は「白紅白」の標識を掲揚

海 図 W211-W231-W1222-JP1222-W180-W182A
-W182B-W437-W1002-W210-FW210

出 所 海上保安庁海洋情報部

