

第十管区水路通報

第 28 号

(7月17日~7月21日 掲載分)

- ・ 第 410項 九州西岸 - 八代港 水深減少、浅所存在
- ・ 第 411項 九州西岸 - 本渡瀬戸 險悪地存在
- ・ 第 412項 北太平洋北西部 - ロケット打ち上げ
- ・ 第 413項 九州南岸 - 佐多岬西方 射撃訓練
- ・ 第 414項 北太平洋北西部 - ロケット打ち上げ終了
- ・ 第 415項 南西諸島 - 奄美大島 観測装置投入及び揚収作業
- ・ 第 416項 九州東岸 - 志布志港 水深について
- ・ 第 417項 九州東岸 - 宮崎港 小型船舶等操縦訓練
- ・ 第 418項 九州西岸 - 八代港 立標について
- ・ 第 419項 九州南岸 - 佐多岬西方 射撃訓練
- ・ 第 420項 九州南岸 - 佐多岬西方 射撃訓練

★ 2年410項 九州西岸 - 八代港 水深減少、浅所存在

(十管区水路通報25年39号530項、2年16号240項関連)
下記のとおり水深減少区域及び浅所が存在する。

(水深減少)

- 区域 1 5地点を結ぶ線及び陸岸により囲まれる区域
(1) 32-32-03.7N 130-32-28.9E(岸線上)
(2) 32-32-11.4N 130-32-23.1E
(3) 32-32-18.6N 130-32-26.1E
(4) 32-32-15.4N 130-32-32.9E
(5) 32-32-11.8N 130-32-34.1E(岸線上)
- 備考
区域 2 海図図載水深より約0.5~2m減少
2地点を結ぶ線上付近
(6) 32-31-27.6N 130-32-01.9E
(7) 32-31-24.1N 130-31-57.9E
- 備考
区域 3 海図図載水深より約0.5~1.5m減少
5地点を結ぶ線及び陸岸により囲まれる区域
(8) 32-31-26.3N 130-32-24.6E(岸線上)
(9) 32-31-22.1N 130-32-29.3E
(10) 32-31-14.1N 130-32-24.3E
(11) 32-31-28.9N 130-32-09.1E
(12) 32-31-28.7N 130-32-19.7E(岸線上)
- 備考
区域 4 海図図載水深より約0.5~2m減少
2地点を結ぶ線上付近
(13) 32-31-12.1N 130-32-27.4E
(14) 32-31-04.9N 130-32-43.5E
- 備考
区域 5 海図図載水深より約0.5~1m減少
2地点を結ぶ線上付近
(15) 32-31-11.5N 130-32-42.1E
(16) 32-31-05.8N 130-32-53.7E
- 備考
区域 6 海図図載水深より約1m減少
2地点を結ぶ線上付近
(17) 32-31-06.6N 130-32-45.8E
(18) 32-30-51.1N 130-33-19.5E

備考
区域7

海図図載水深より約0.5~1m減少

2地点を結ぶ岸壁前面約30m

(19) 32-30-45.0N 130-33-15.8E(岸線角)

(20) 32-30-41.2N 130-33-24.7E(岸線角)

備考
(浅所存在)
位置

海図図載水深より約1m減少

9地点

(21) 32-31-58.9N 130-32-25.1E(水深約11.5m)

(22) 32-31-56.9N 130-32-24.0E(水深約11.5m)

(23) 32-31-26.3N 130-31-54.6E(水深約8.8m)

(24) 32-31-07.7N 130-32-58.7E(水深約4.2m)

(25) 32-31-04.2N 130-33-05.6E(水深約3.6m)

(26) 32-31-02.6N 130-33-10.2E(水深約6.3m)

(27) 32-30-46.7N 130-33-28.3E(水深約7.6m)

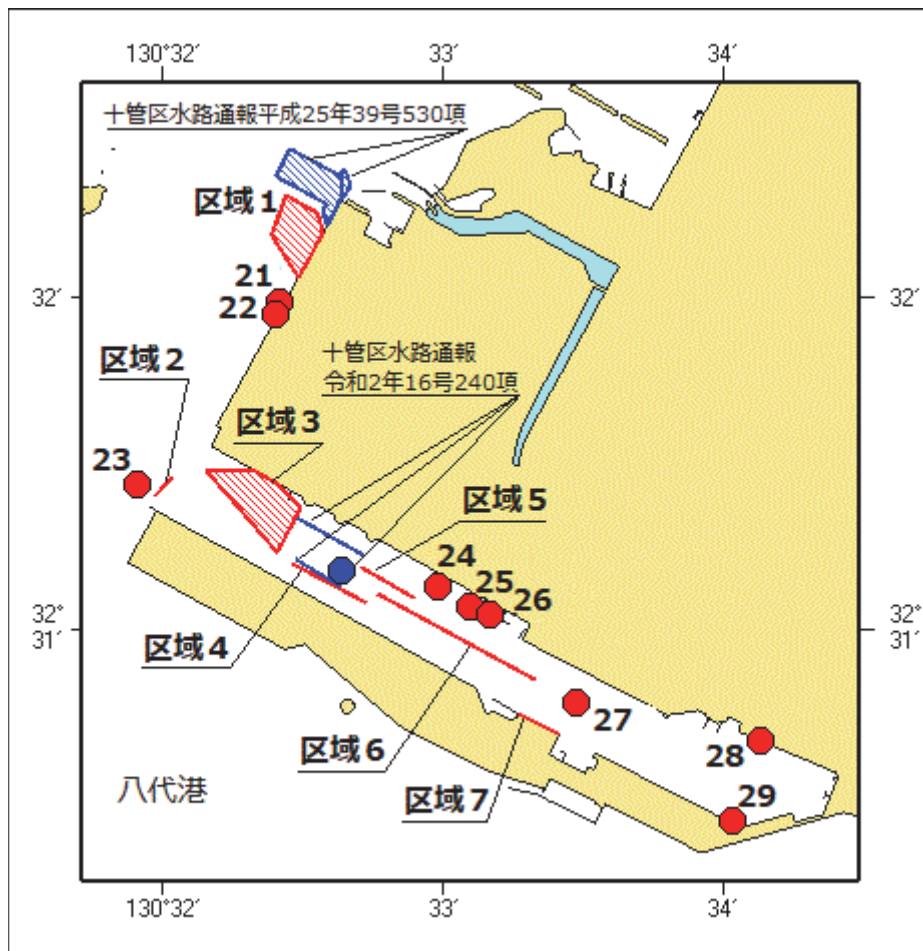
(28) 32-30-39.7N 130-34-07.8E(水深約4.1m)

(29) 32-30-25.4N 130-34-01.8E(水深約4.5m)

海図
出所

W1243-W170-W206

十本部海洋情報部



★ 2年411項 九州西岸 - 本渡瀬戸 険悪地存在

下記のとおり険悪地が存在する。

位置

3地点

(1) 32-26-28.7N 130-12-21.0E(水深約4.1m)

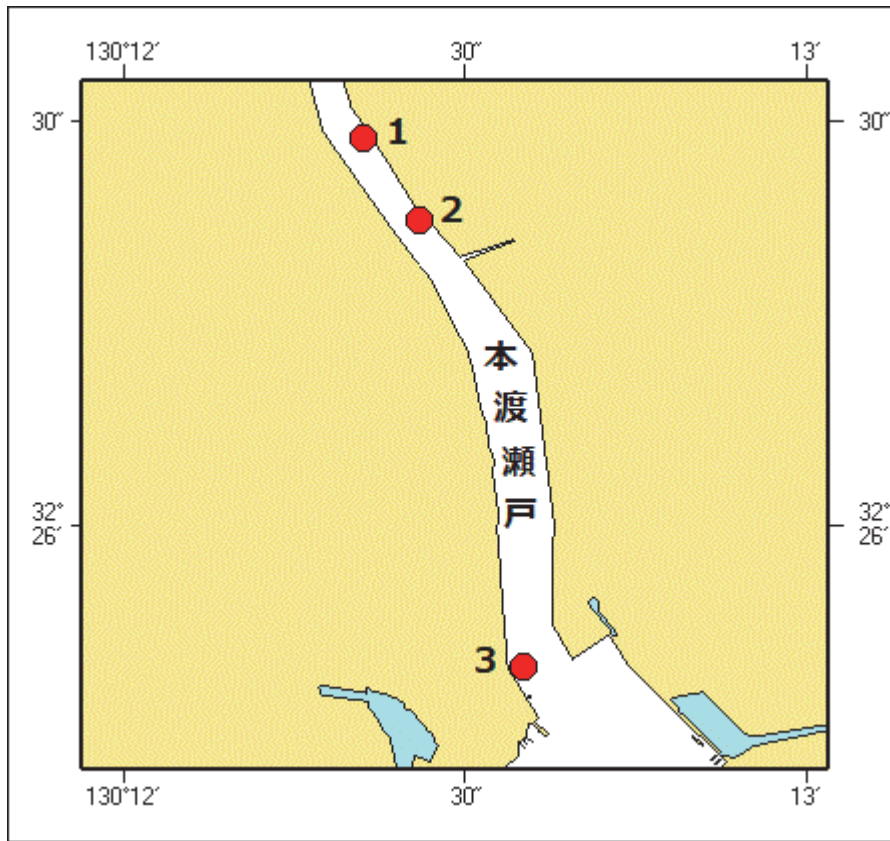
(2) 32-26-22.6N 130-12-26.0E(水深約4.1m)

(3) 32-25-49.5N 130-12-35.1E(水深約4.1m)

海図
出所

W1252

十本部海洋情報部



★ 2年412項 北太平洋西北部 - ロケット打ち上げ

(十管区水路通報2年24号368項削除)
 宇宙航空研究開発機構種子島宇宙センター (30-24-04N 130-58-39E) において、
 H-2Aロケット42号機の打ち上げが実施される。

打上げ予定期間 令和2年7月20日、0658頃 (予備日21日~8月13日)

海上警戒区域 7地点を結ぶ線及び陸岸により囲まれる区域

- (1) 30-25-40N 130-58-22E (岸線上)
- (2) 30-26-24N 130-59-22E
- (3) 30-26-24N 131-15-00E
- (4) 30-21-00N 131-15-00E
- (5) 30-21-00N 130-57-49E
- (6) 30-21-57N 130-57-49E
- (7) 30-22-20N 130-57-41E (岸線上)

落下物 1 固体ロケットブースタ
 落下予想区域 1 5地点により囲まれる区域

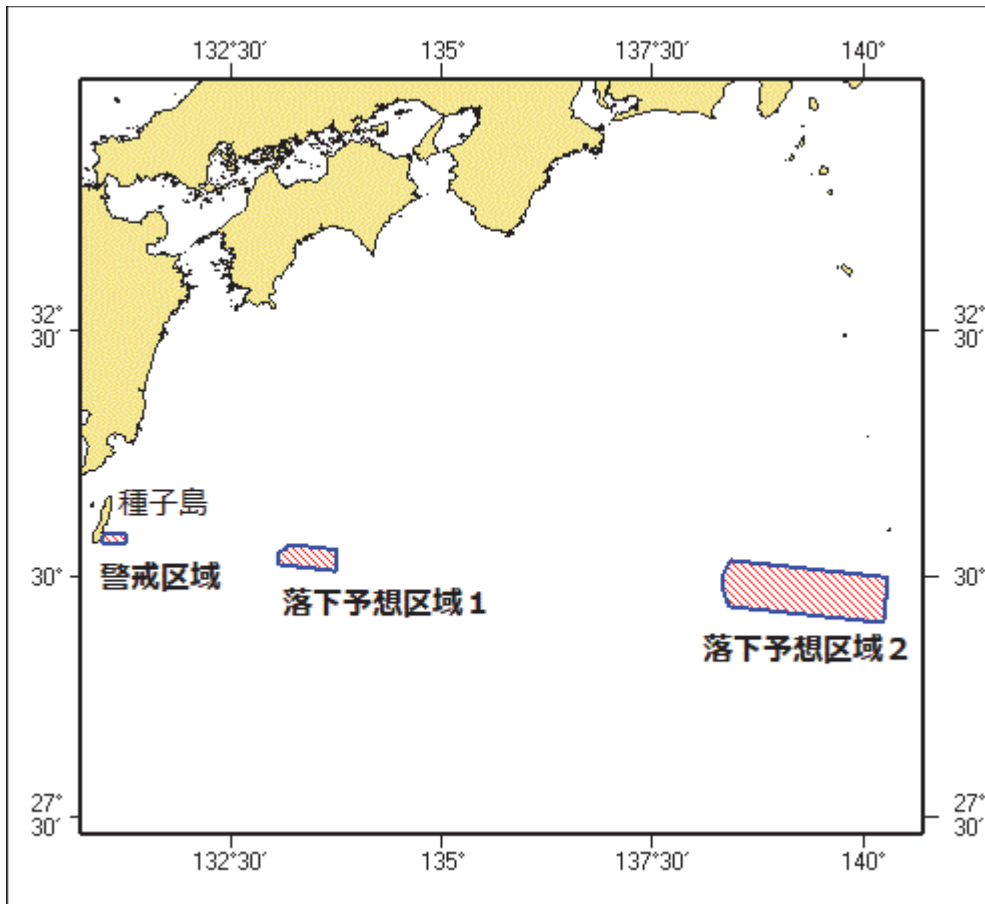
- (8) 30-20-17N 133-11-25E
- (9) 30-17-00N 133-45-00E
- (10) 30-04-00N 133-44-00E
- (11) 30-08-00N 133-03-00E
- (12) 30-14-43N 133-03-31E

落下物 2 衛星フェアリング
 落下予想区域 2 6地点により囲まれる区域

- (13) 30-10-30N 138-25-04E
- (14) 30-00-00N 140-17-00E
- (15) 29-32-00N 140-14-00E
- (16) 29-42-00N 138-24-00E
- (17) 29-54-00N 138-19-00E
- (18) 30-00-00N 138-19-00E

備考 海上警戒区域は打上げの4時間30分前に設定される
 海面落下時間帯は下記のとおり

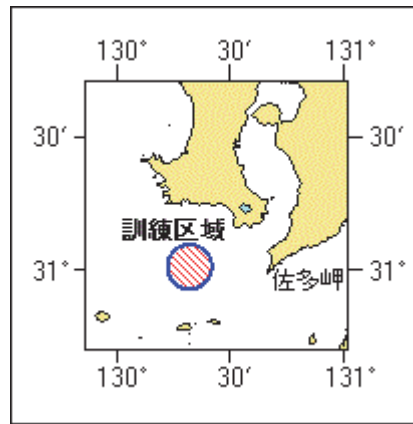
・固体ロケットブースタ：打上げ後約5～9分後
 ・衛星フェアリング：打上げ後約11～26分後
 予備日の打上げ予定時間帯は、打上げ日毎に設定されるので
 航行警報を確認されたい
海 図 W1221-JP1221-W157-W182A-W247
出 所 -W1072-W1001
 宇宙航空研究開発機構



★ 2年413項 九州南岸 - 佐多岬西方 射撃訓練

巡視船による射撃訓練が実施される。

期 間 令和2年7月29日(予備日30日)、1100～1700
区 域 31-01N 130-19Eを中心とする半径5海里の円内
備 考 訓練中、紅色閃光灯を点灯し、国際信号旗「UY」及び「NE4」旗を掲揚
 付近に警戒船を配置
海 図 W221-JP221-W1222-JP1222-W180-W182A
出 所 十本部警備救難部



★ 2年414項 北太平洋西北部 - ロケット打ち上げ終了

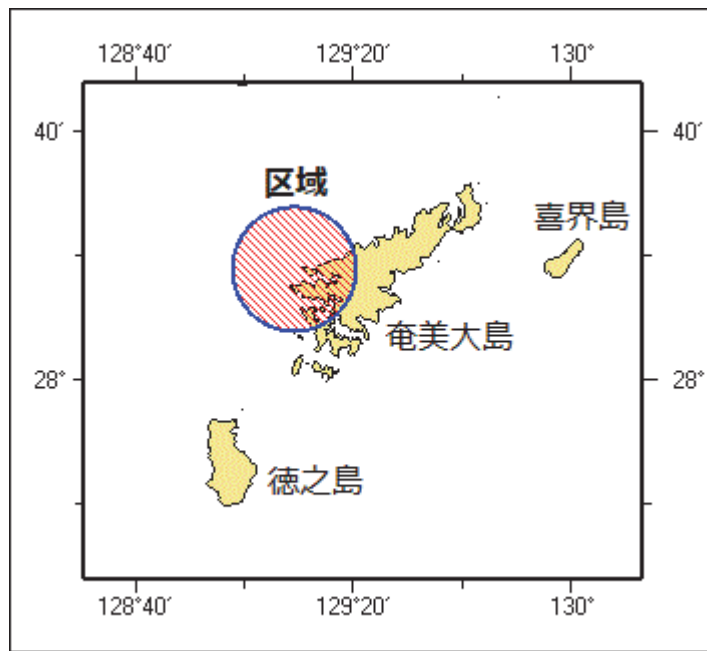
(十管区水路通報2年28号412項削除)
宇宙航空研究開発機構種子島宇宙センター (30-24-04N 130-58-39E) における、
H-2Aロケット42号機の打ち上げ及び海上警戒は終了した。

海 図 W1221-JP1221-W157-W182A-W247
-W1072-W1001
出 所 宇宙航空研究開発機構

★ 2年415項 南西諸島 - 奄美大島 観測装置投入及び揚収作業

(十管区水路通報2年21号330項関連)
測量船「海洋」(550トン)による自律型海洋観測装置(長さ約3m)の
投入及び揚収作業が実施される。

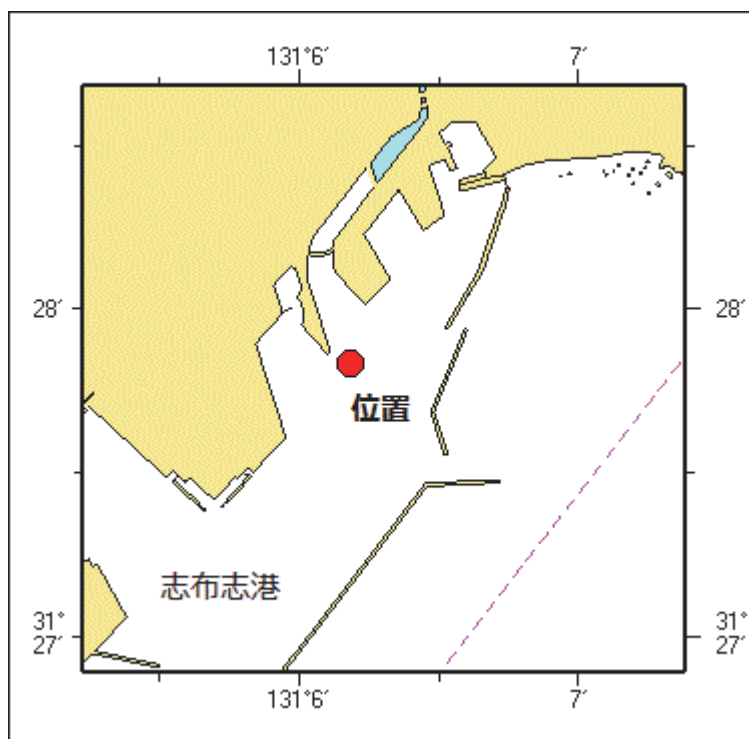
期 間 令和2年7月31日～8月5日(内4日間)
区 域 28-18-00N 129-09-00Eを中心とする半径10海里の円内
備 考 観測装置は無人で航行する
観測装置は灯、赤旗及びリフレクターで表示
観測装置の現在位置は下記URLで確認できる
https://www1.kaiho.mlit.go.jp/KAN10/kaisyo/AOV/aov_index.html
海 図 W230-W225-W182A-W182B-W437
出 所 十本部海洋情報部



★ 2年416項 九州東岸 - 志布志港 水深について

報告によれば、令和2年7月18日1755頃、喫水4.5mの船舶が底触したという。

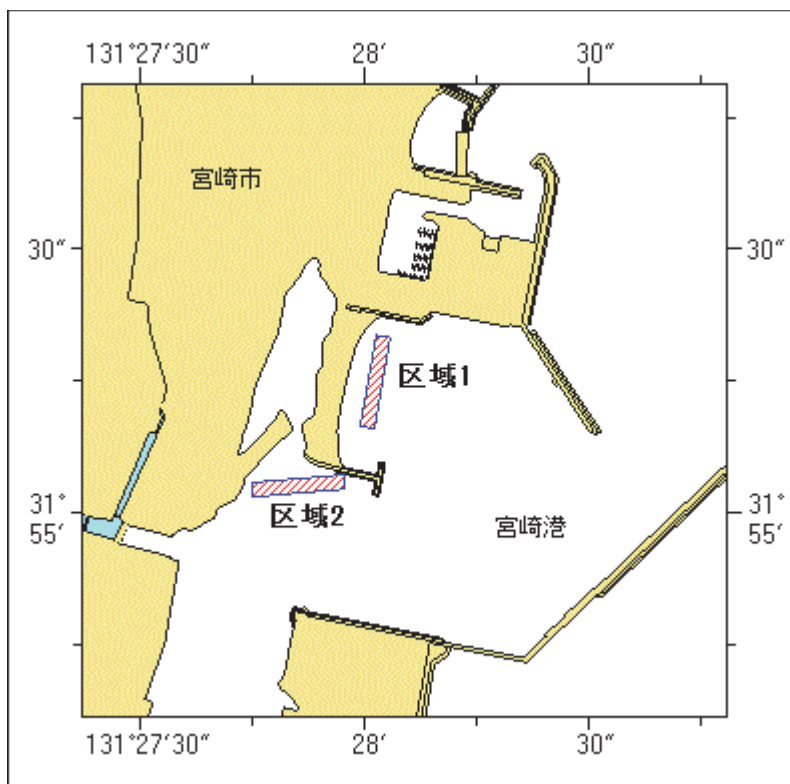
位置 31-27-50N 131-06-11E
 海図 W1257
 出所 志布志海上保安署



★ 2年417項 九州東岸 - 宮崎港 小型船舶等操縦訓練

小型船舶操縦訓練及び特殊小型船舶操縦訓練（水上オートバイ）が実施される。

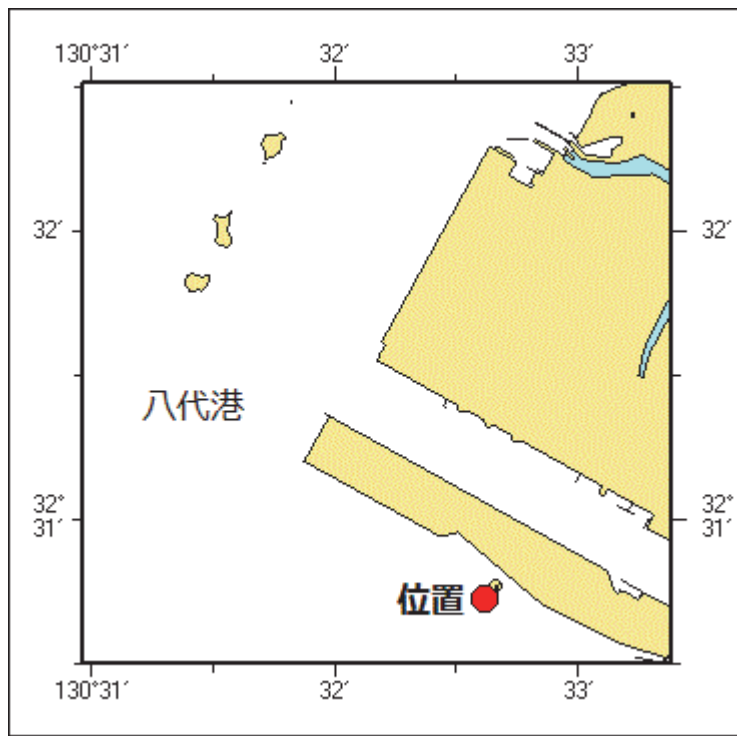
期 間 令和2年8月1日～31日、0800～日没
 区域 1 2地点を結ぶ線上、幅50m
 (1) 31-55-18N 131-28-02E
 (2) 31-55-08N 131-28-00E
 区域 2 2地点を結ぶ線上、幅50m
 (3) 31-55-02N 131-28-00E
 (4) 31-55-00N 131-27-47E
 備 考 区域内に浮標3～6基を設置
 海 図 W 1 2 7 2
 出 所 宮崎海上保安部



★ 2年418項 九州西岸 - 八代港 立標について

(十管区水路通報2年27号395項削除)
 下記位置の緑色灯付立標は流失し、緑色灯付浮標が設置された。

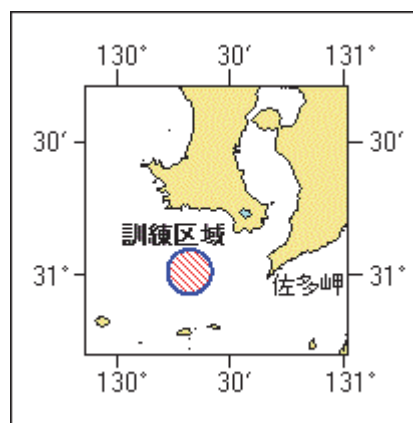
位 置 32-30-43N 130-32-37E
 海 図 W 1 2 4 3
 出 所 熊本海上保安部



★ 2年419項 九州南岸 - 佐多岬西方 射撃訓練

巡視船による射撃訓練が実施される。

期 間 令和2年8月4日(予備日5日、6日)、0900~1700
 区 域 31-01N 130-19Eを中心とする半径5海里の円内
 備 考 訓練中、紅色閃光灯を点灯し、国際信号旗「UY」及び「NE4」旗を掲揚
 海 図 W221-JP221-W1222-JP1222-W180-W182A
 出 所 十本部警備救難部



★ 2年420項 九州南岸 - 佐多岬西方 射撃訓練

巡視船による射撃訓練が実施される。

期 間 令和2年8月7日、0700~1430
 区 域 31-01N 130-19Eを中心とする半径5海里の円内
 備 考 訓練中、紅色閃光灯を点灯し、国際信号旗「UY」及び「NE4」旗を掲揚
 海 図 W221-JP221-W1222-JP1222-W180-W182A
 出 所 十本部警備救難部

