

第十管区水路通報

第 29 号

(7月22日～7月30日 掲載分)

- 第 421項 九州西岸 - 熊本港北方、百貫港付近 土砂投入作業
- 第 422項 九州西岸 - 熊本港北方、百貫港付近 掘下げ作業等
- 第 423項 九州西岸 - 八代港 水路測量
- 第 424項 九州西岸 - 本渡瀬戸 潜水作業
- 第 425項 九州西岸 - 八代港 揚土作業
- 第 426項 九州南岸 - 佐多岬西方 射撃訓練中止
- 第 427項 九州東岸 - 宮崎港 特殊小型船舶操縦訓練
- 第 428項 九州西岸 - 水俣港付近 護岸築造工事
- 第 429項 東シナ海 - 海底線敷設作業
- 第 430項 九州東岸 - 志布志港 灯付浮標設置

★ 2年421項 九州西岸 - 熊本港北方、百貫港付近 土砂投入作業

起重機船による土砂投入作業が実施される。

期 間 令和2年7月27日～9月15日、昼夜間

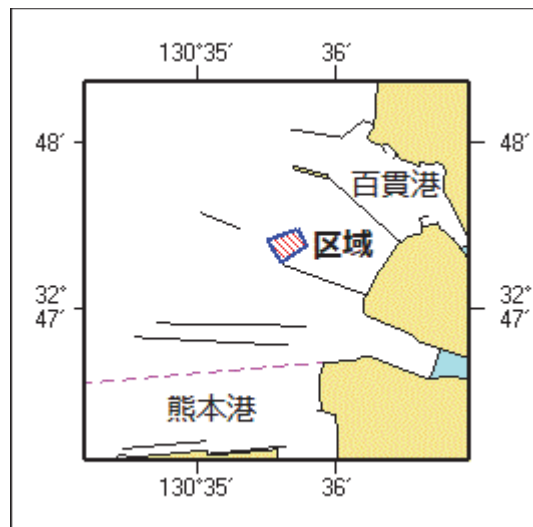
区 域 4地点により囲まれる区域

- (1) 32-47-29N 130-35-43E
- (2) 32-47-24N 130-35-47E
- (3) 32-47-17N 130-35-36E
- (4) 32-47-25N 130-35-30E

備 考 付近に警戒船を配置

海 図 W 1 6 9

出 所 熊本海上保安部



★ 2年422項 九州西岸 - 熊本港北方、百貴港付近 掘下げ作業等

(十管区水路通報2年25号379項関連)

起重機船による掘下げ作業及び土砂投入作業が実施される。

期 間 令和2年8月15日～9月30日、日出～日没

(掘下げ作業)

位 置 (1) 32-47-34N 130-36-40E

(土砂投入作業)

区 域 4地点により囲まれる区域

(2) 32-47-12N 130-34-04E

(3) 32-47-11N 130-34-23E

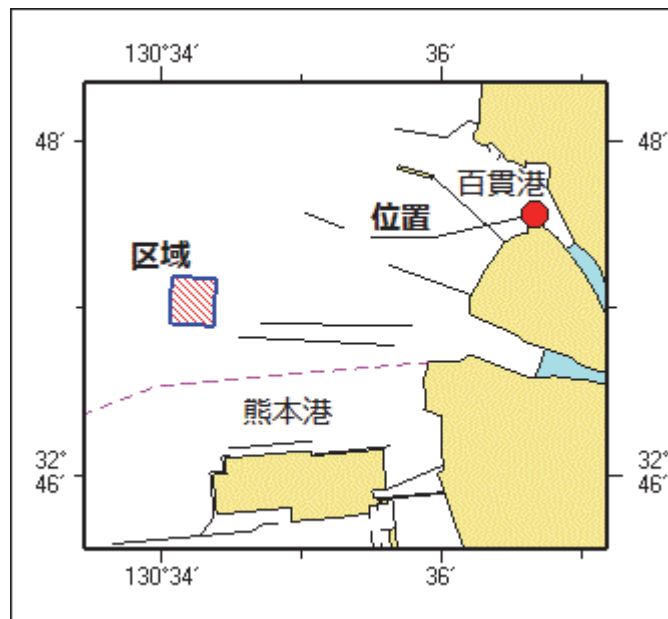
(4) 32-46-54N 130-34-22E

(5) 32-46-55N 130-34-03E

備 考 付近に警戒船を配置

海 図 W169

出 所 熊本海上保安部



★ 2年423項 九州西岸 - 八代港 水路測量

作業船による水路測量が実施されている。

期 間 令和2年8月7日まで、日出～日没

区域 1 4地点により囲まれる区域

(1) 32-32-48N 130-33-05E

(2) 32-32-38N 130-33-27E

(3) 32-32-35N 130-33-25E

(4) 32-32-44N 130-33-02E

区域 2 2地点及び陸岸により囲まれる区域

(5) 32-32-29N 130-33-29E (防波堤角)

(6) 32-32-27N 130-33-29E (岸線角)

区域 3 2地点及び陸岸により囲まれる区域

(7) 32-32-18N 130-33-01E (岸線角)

(8) 32-32-17N 130-33-00E (岸線上)

区域 4 3地点及び陸岸により囲まれる区域

(9) 32-30-45N 130-33-48E (岸線上)

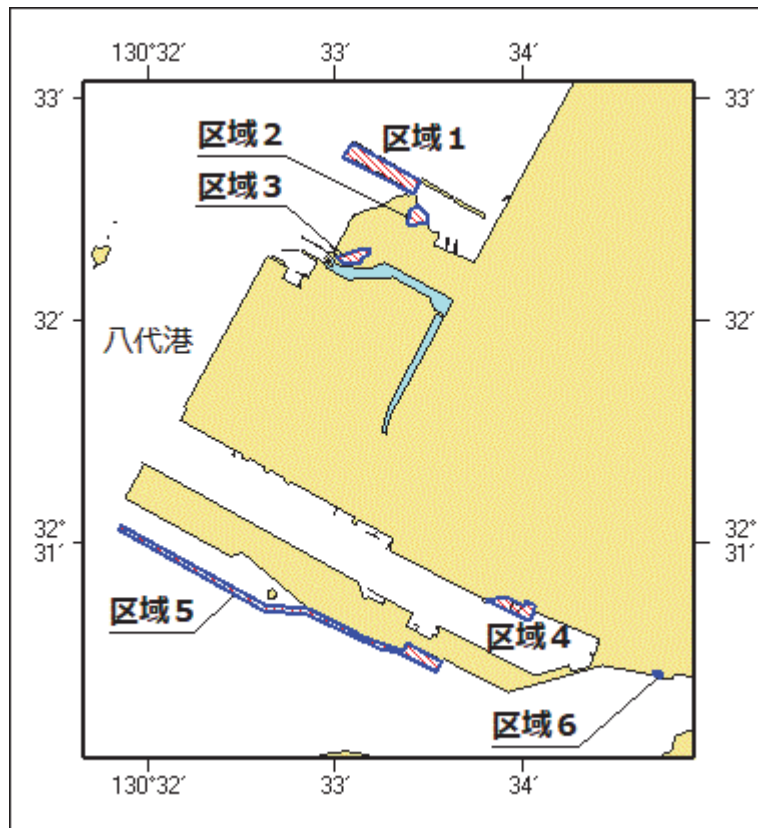
(10) 32-30-39N 130-34-02E

(11) 32-30-42N 130-34-03E (岸線上)

- 区域5 7地点及び陸岸により囲まれる区域
 (12) 32-30-32N 130-33-14E (防波堤先端)
 (13) 32-30-41N 130-32-51E
 (14) 32-30-42N 130-32-37E
 (15) 32-31-04N 130-31-50E
 (16) 32-31-05N 130-31-51E
 (17) 32-30-43N 130-32-37E
 (18) 32-30-42N 130-32-51E (岸線上)

- 区域6 2地点及び陸岸により囲まれる区域
 (19) 32-30-24N 130-34-42E (岸線角)
 (20) 32-30-24N 130-34-44E (岸線角)

備考 作業船は「白紅白」の標識を掲揚
 W1243-W170
 海図出所 八代港長、十本部海洋情報部



★2年424項 九州西岸 - 本渡瀬戸 潜水作業

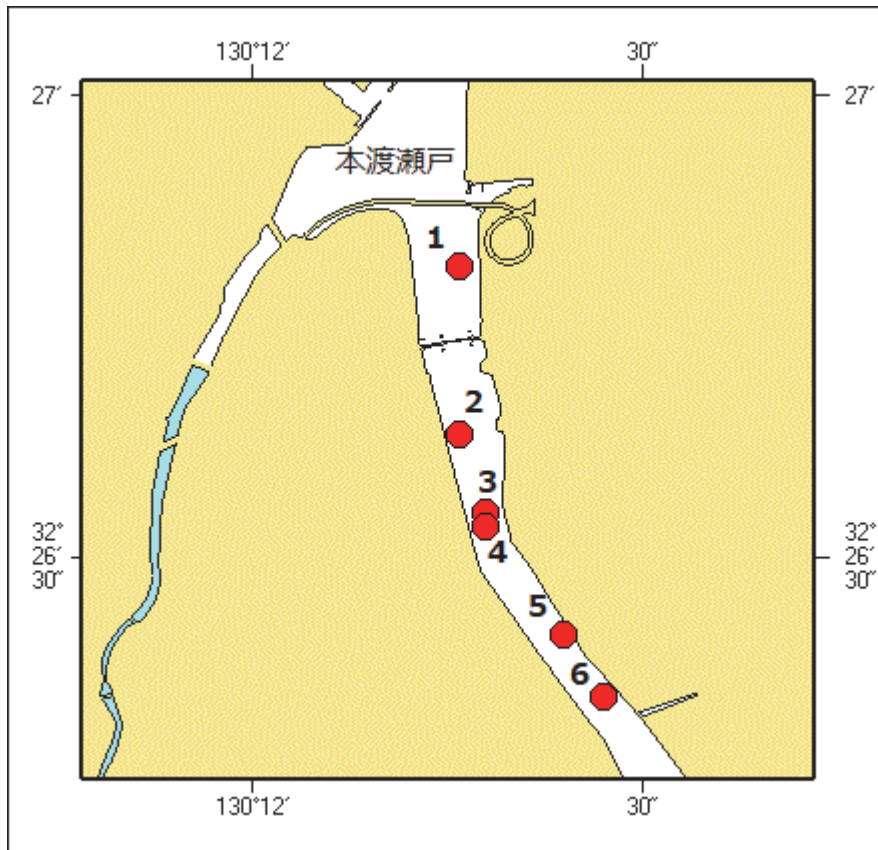
潜水作業が実施される。

期間 令和2年8月11日～31日(内2日間)、日出～日没

- 区域 6地点付近
 (1) 32-26-49N 130-12-16E
 (2) 32-26-38N 130-12-16E
 (3) 32-26-33N 130-12-18E
 (4) 32-26-32N 130-12-18E
 (5) 32-26-25N 130-12-24E
 (6) 32-26-21N 130-12-27E

備考 潜水作業中、国際信号旗「A」旗を掲揚
 付近に警戒船を配置

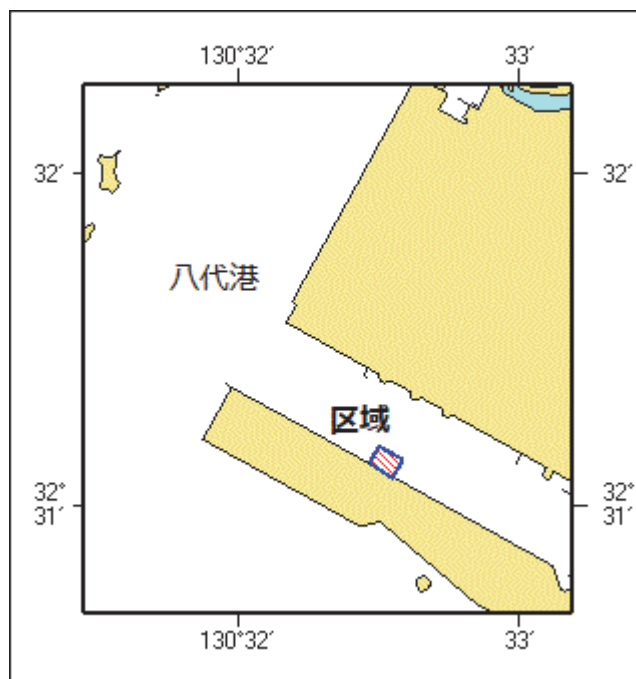
海図出所 W1252
 熊本海上保安部



★ 2年425項 九州西岸 - 八代港 揚土作業

下記のとおり揚土作業が実施される。

期 間	令和2年8月1日～29日
区 域	4地点を結ぶ線及び陸岸により囲まれる区域 (1) 32-31-08.0N 130-32-27.8E(岸線上) (2) 32-31-11.0N 130-32-30.0E (3) 32-31-08.6N 130-32-35.0E (4) 32-31-05.2N 130-32-32.8E(岸線上)
備 考	区域内に台船及び排砂管が設置される 排砂管は灯付浮標で表示 作業中は警戒船を配置
海 図	W1243
出 所	八代港長



★ 2年426項 九州南岸 - 佐多岬西方 射撃訓練中止

(十管区水路通報2年28号413項削除)

令和2年7月29日(予備日30日)予定の射撃訓練は中止された。

海図 W221-JP221-W1222-JP1222-W180-W182A
出所 十本部警備救難部

★ 2年427項 九州東岸 - 宮崎港 特殊小型船舶操縦訓練

特殊小型船舶操縦訓練(水上オートバイ)が実施される。

期間 令和2年8月3日、4日、0830~1720

区域 2地点を結ぶ線上、幅50m

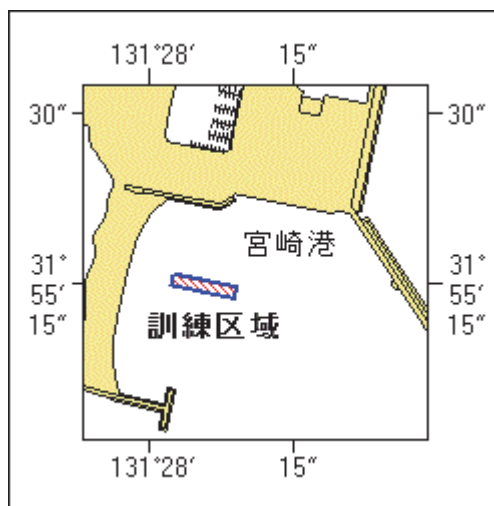
(1) 31-55-15N 131-28-01E

(2) 31-55-15N 131-28-05E

備考 区域内に浮標6基を設置

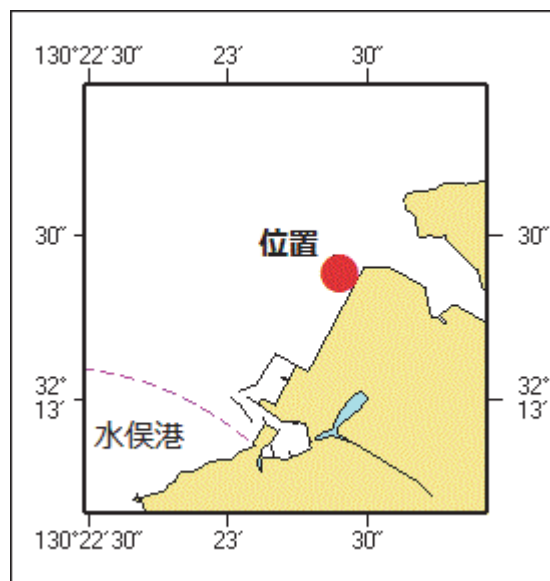
海図 W1272

出所 宮崎海上保安部



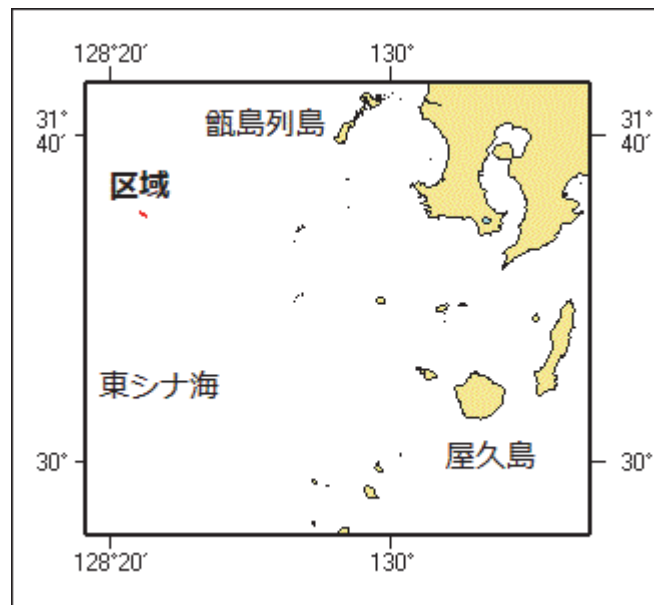
★ 2年428項 九州西岸 - 水俣港付近 護岸築造工事

起重機船による護岸築造工事が実施される。
 期間 令和2年8月1日～11月30日、日出～日没
 位置 32-13.4N 130-23.4E
 備考 付近に警戒船を配置
 汚濁防止膜を設置
 海図 W174-W206
 出所 八代海上保安署



★ 2年429項 東シナ海 - 海底線敷設作業

作業船「CS RESPONDER」(6298トン)による海底線敷設作業が実施される。
 期間 令和2年7月31日～8月3日(予備日4日～10日)
 区域 2地点を結ぶ線上付近
 (1) 31-16.8N 128-30.0E
 (2) 31-15.6N 128-32.9E
 海図 W437-W1002-W210-FW210
 出所 海上保安庁海洋情報部



★ 2年430項 九州東岸 - 志布志港 灯付浮標設置

(十管区水路通報2年28号416項関連)
 下記位置に灯付浮標が設置された。

位 置	3地点
	(1) 31-27-59.4N 131-06-16.2E
	(2) 31-27-53.8N 131-06-15.3E
	(3) 31-27-47.1N 131-06-12.4E

備 考 だいたい色灯付浮標
 灯付浮標付近において船舶底触事故が発生した
 (十管区水路通報令和2年28号416項参照)

海 図 W1257
 出 所 十本部交通部、志布志海上保安署

