

第十管区水路通報

第 33 号

(8月21日～8月27日 掲載分)

- 第 464項 九州東岸 - 志布志港 水路測量
- 第 465項 九州東岸 - 宮崎港 ケーソン製作作業等
- 第 466項 九州東岸 - 宮崎港 小型船舶等操縦訓練
- 第 467項 九州東岸 - 宮崎港北方、川南漁港 水路測量
- 第 468項 南西諸島 - 奄美大島北方 射撃訓練
- 第 469項 南西諸島 - 奄美大島西方 海洋調査
- 第 470項 九州西岸 - 甑島列島、蘭牟田瀬戸 灯台廃止 (予告)
- 第 471項 九州南岸 - 鹿児島港、外港 灯撤去
- 第 472項 九州東岸 - 細島港 防波堤改修工事
- 第 473項 東シナ海北部 - 海洋調査
- 第 474項 九州南岸 - 佐多岬西方 射撃訓練
- 第 475項 九州南岸 - 鹿児島湾北部 水中試験
- 第 476項 九州東岸 - 宮崎港 特殊小型船舶操縦訓練
- 第 477項 南西諸島 - 奄美大島、大島海峡西口 海上行事中止
- 第 478項 九州南岸 - 鹿児島港、外港 風力タービン解体作業
- 第 479項 九州南岸 - 鹿児島湾 漁具設置
- 第 480項 九州東岸 - 志布志港及び付近 海底波高計設置等
- 第 481項 九州東岸 - 都井岬北東方 射撃訓練
- 第 482項 九州東岸 - 細島港 漁具設置
- 第 483項 九州西岸 - 甑島列島、蘭牟田瀬戸 橋梁灯設置
- 第 484項 九州西岸 - 甑島列島、蘭牟田瀬戸 灯台廃止
- 第 485項 九州東岸 - 都井岬東方 海底地震計回収作業
- 第 486項 九州東岸 - 日向灘 水路測量中止
- 第 487項 九州東岸 - 細島港 いけす設置
- 第 488項 南西諸島 - 種子島、西之表港 掘下げ作業等
- 第 489項 南西諸島 - 奄美大島、名瀬港 防波堤復旧工事

★ 2年464項 九州東岸 - 志布志港 水路測量

作業船による水路測量が実施される。

期 間 令和2年8月24日～28日 (内1日)、0900～1500

区域 1 4地点により囲まれる区域

(1) 31-28-00.9N 131-06-14.3E

(2) 31-28-04.8N 131-06-18.5E

(3) 31-27-59.8N 131-06-25.6E

(4) 31-27-55.7N 131-06-21.6E

区域 2 4地点により囲まれる区域

(5) 31-27-47.9N 131-06-02.2E

(6) 31-27-51.7N 131-06-05.8E

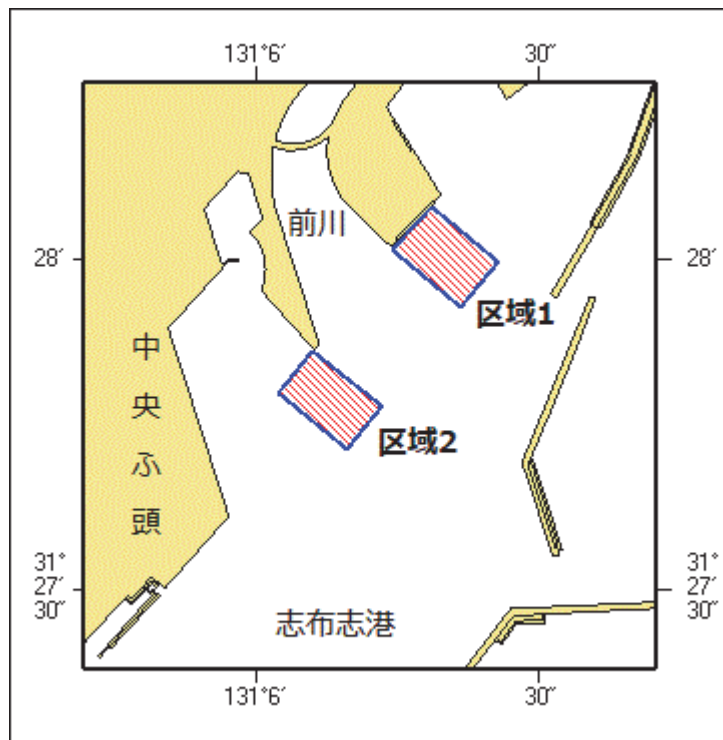
(7) 31-27-46.7N 131-06-13.2E

(8) 31-27-42.8N 131-06-09.5E

備 考 作業船は「白紅白」の標識を掲揚

海 図 W1257

出 所 十本部海洋情報部、志布志海上保安署



★ 2年465項 九州東岸 - 宮崎港 ケーソン製作作業等

起重機船及びフローティングドックによるケーソン製作作業等が実施されている。

期 間 令和3年3月25日まで

(ケーソン製作作業)

- 区域 1 4地点及び陸岸により囲まれる区域
- (1) 31-54-18N 131-27-30E (岸線上)
 - (2) 31-54-17N 131-27-36E
 - (3) 31-54-13N 131-27-35E
 - (4) 31-54-13N 131-27-29E (岸線上)

(ケーソン進水)

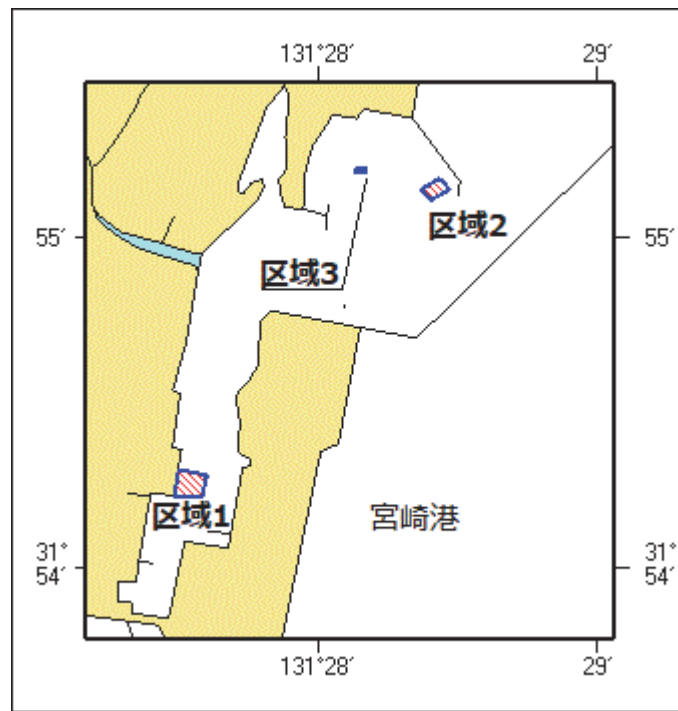
- 区域 2 4地点により囲まれる区域
- (5) 31-55-11N 131-28-26E
 - (6) 31-55-09N 131-28-28E
 - (7) 31-55-07N 131-28-24E
 - (8) 31-55-09N 131-28-22E

(ケーソン仮置き)

- 区域 3 4地点により囲まれる区域
- (9) 31-55-13N 131-28-08E
 - (10) 31-55-13N 131-28-10E
 - (11) 31-55-12N 131-28-10E
 - (12) 31-55-12N 131-28-08E

備 考 区域1にフローティングドックが停泊し、アンカー位置を赤色灯付浮標で表示
区域3を黄色灯付浮標で表示
付近に警戒船を配置

海 図 W 1 2 7 2
出 所 宮崎海上保安部



★ 2年466項 九州東岸 - 宮崎港 小型船舶等操縦訓練

小型船舶操縦訓練及び特殊小型船舶操縦訓練（水上オートバイ）が実施される。

期 間 令和2年9月1日～30日、0800～日没

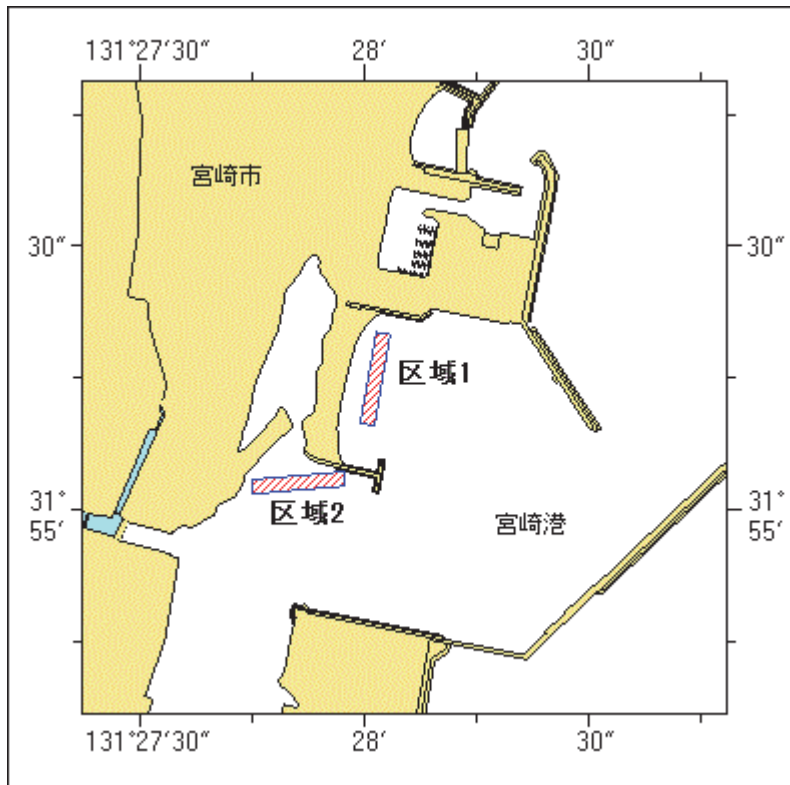
区域 1 2地点を結ぶ線上、幅50m
 (1) 31-55-18N 131-28-02E
 (2) 31-55-08N 131-28-00E

区域 2 2地点を結ぶ線上、幅50m
 (3) 31-55-02N 131-28-00E
 (4) 31-55-00N 131-27-47E

備 考 区域内に浮標3～6基を設置

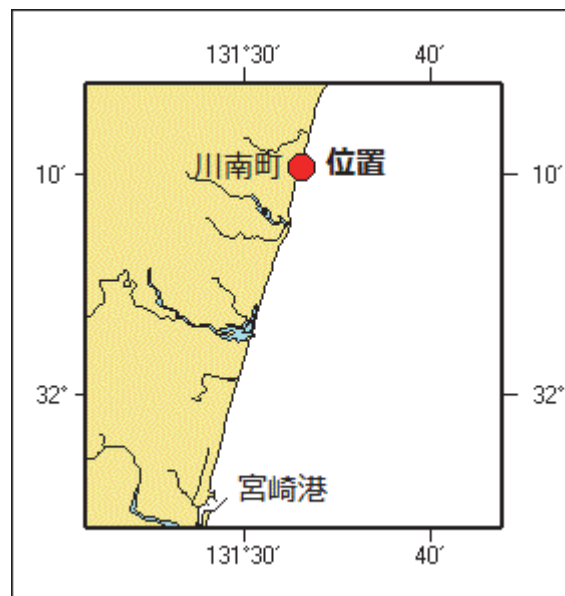
海 図 W 1 2 7 2

出 所 宮崎海上保安部



★ 2年467項 九州東岸 - 宮崎港北方、川南漁港 水路測量

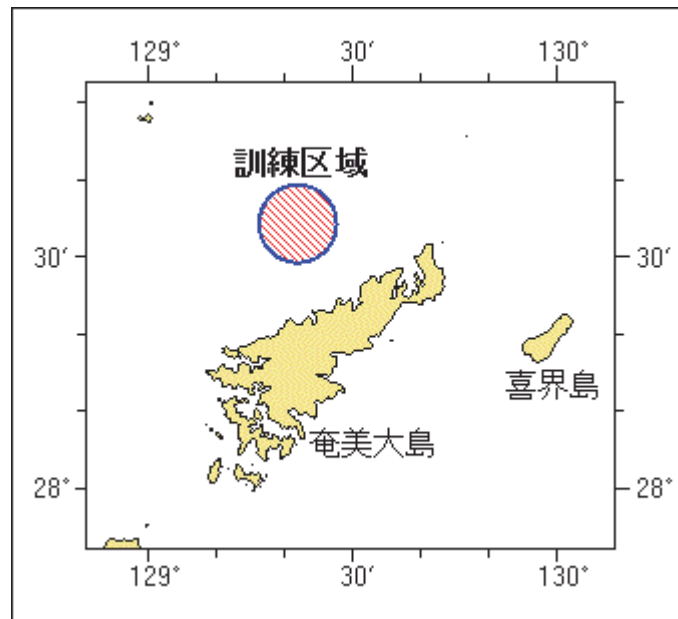
作業船による水路測量が実施される。
 期間 令和2年8月24日～9月29日、日出～日没
 位置 32-10.3N 131-33.1E
 備考 作業船は「白紅白」の標識を掲揚
 海図 W1220-JP1220
 出所 十本部海洋情報部、日向海上保安署



★ 2年468項 南西諸島 - 奄美大島北方 射撃訓練

巡視船による射撃訓練が実施される。

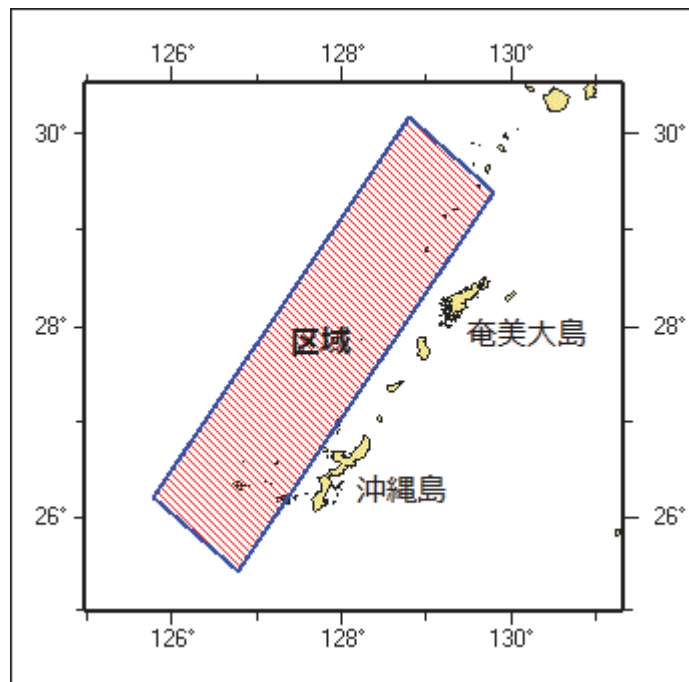
期 間 令和2年9月2日(予備日4日)、0800~1700
区 域 28-34.4N 129-21.7E を中心とする半径5海里の円内
備 考 訓練中、紅色閃光灯を点灯し、国際信号旗「UY」及び「NE4」旗を掲揚
付近に警戒船を配置
海 図 W225-W231-W182A
出 所 十本部警備救難部



★ 2年469項 南西諸島 - 奄美大島西方 海洋調査

作業船「新世丸」(697トン)による海洋調査が実施される。

期 間 令和2年9月6日~10月25日(予備日26日~11月5日)
区 域 4地点により囲まれる区域
(1) 30-10N 128-47E
(2) 29-24N 129-47E
(3) 25-26N 126-46E
(4) 26-13N 125-46E
備 考 無人潜水探査機(ROV)を使用
無人潜水探査機(ROV)を使用中、国際信号旗「A」を掲揚
海 図 W231-W182A-W182B-W437-W1002
-W210-FW210
出 所 十本部交通部



★ 2年470項 九州西岸 - 甌島列島、蘭牟田瀬戸 灯台廃止 (予告)

「鳥ノ巣山灯台」(灯台表第1巻、6587) (31-47.1N 129-48.1E) は廃止される。

予定日 令和2年8月27日

海図 W209-W207-W213-JP213-W1222
 -JP1222-W187-JP187-W180
 -W1002-W1072-W210-FW210

出所 十本部交通部

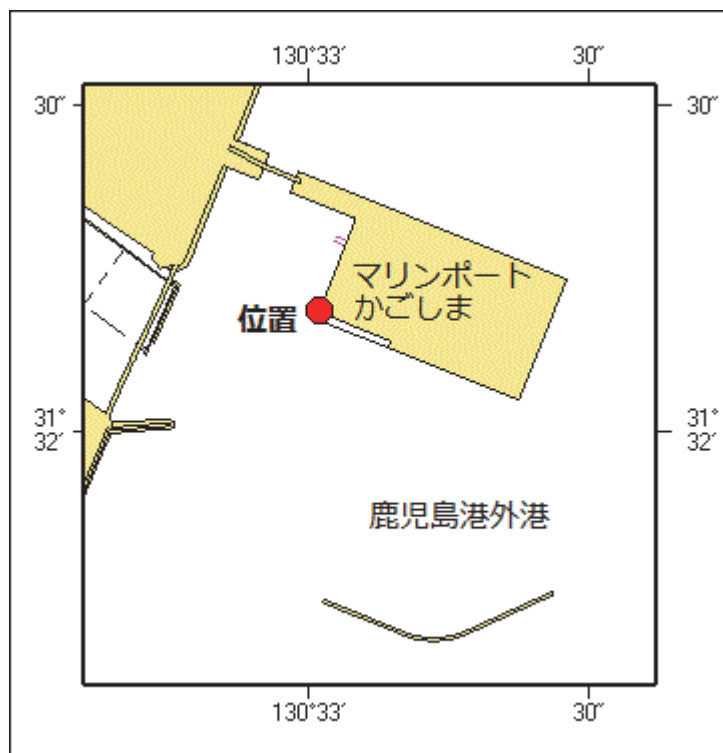
★ 2年471項 九州南岸 - 鹿児島港、外港 灯撤去

下記位置の黄色灯が撤去された。

位置 31-32-11.1N 130-33-01.0E

海図 W214A-JP214A-W214B-JP214B

出所 十本部海洋情報部



★ 2年472項 九州東岸 - 細島港 防波堤改修工事

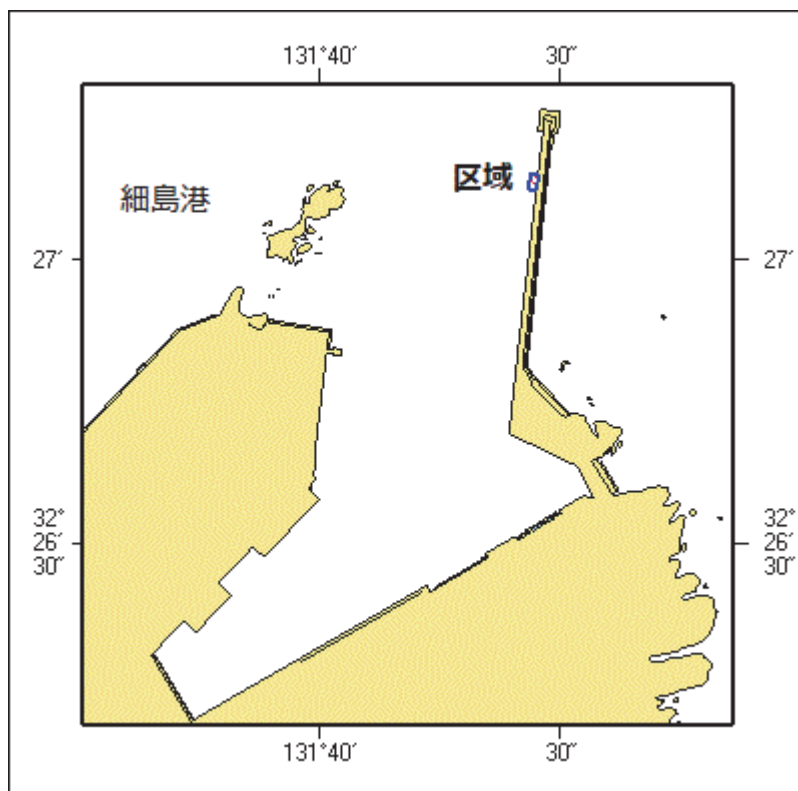
起重機船及び潜水士による防波堤改修工事が実施される。

期 間 令和2年8月31日～令和3年1月13日、日出～日没

区 域 4地点を結ぶ線及び陸岸により囲まれる区域
 (1) 32-27-07. 3N 131-40-27. 0E(岸線上)
 (2) 32-27-07. 4N 131-40-26. 0E
 (3) 32-27-09. 1N 131-40-26. 2E
 (4) 32-27-09. 0N 131-40-27. 2E(岸線上)

備 考 付近に警戒船を配置
 潜水作業中、国際信号「A」旗を掲揚

海 図 W1223
 出 所 細島港長



★ 2年473項 東シナ海北部 - 海洋調査

調査船「陽光丸」(692トン)による海洋調査が実施される。

期 間 令和2年8月28日～9月10日(予備日を含む)

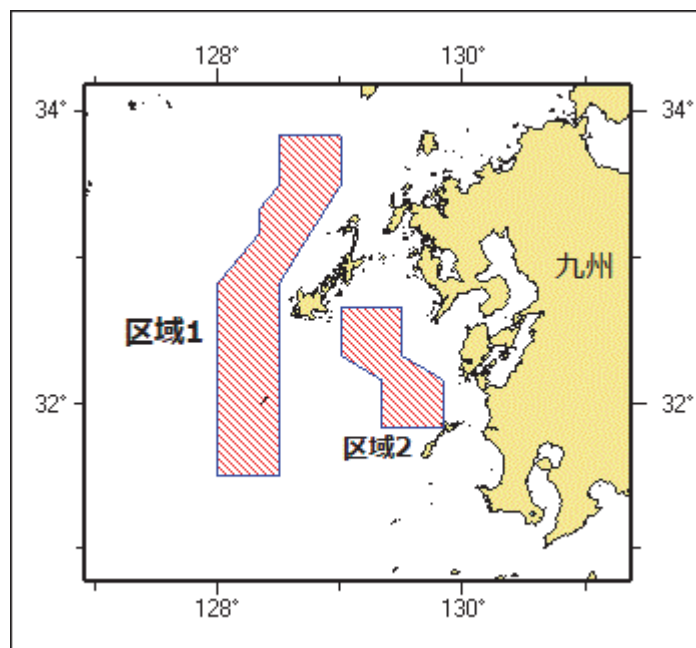
区域 1 10地点により囲まれる区域
 (1) 33-50N 128-30E
 (2) 33-50N 129-00E
 (3) 33-30N 129-00E
 (4) 32-50N 128-30E
 (5) 31-30N 128-30E
 (6) 31-30N 128-00E
 (7) 32-50N 128-00E
 (8) 33-10N 128-20E
 (9) 33-20N 128-20E
 (10) 33-30N 128-30E

区域 2 8地点により囲まれる区域
 (11) 32-40N 129-00E
 (12) 32-40N 129-30E
 (13) 32-20N 129-30E
 (14) 32-10N 129-50E
 (15) 31-50N 129-50E
 (16) 31-50N 129-20E
 (17) 32-10N 129-20E
 (18) 32-20N 129-00E

備 考 停船観測を伴う

海 図 W1212-W179-JP179-W211-W213
 -JP213-W304-W187-JP187-W180
 -W182A-W437-W1002

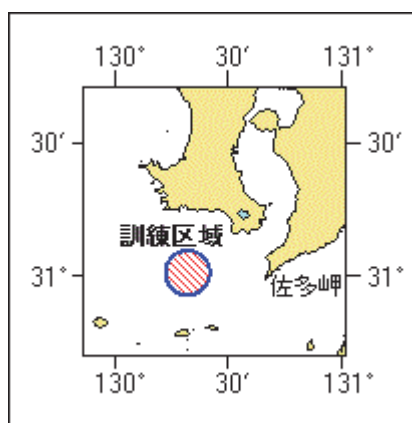
出 所 国立研究開発法人水産研究・教育機構水産技術研究所



★ 2年474項 九州南岸 - 佐多岬西方 射撃訓練

巡視船による射撃訓練が実施される。

期 間 令和2年9月8日(予備日13日)、0900~1600
 区 域 31-01N 130-19Eを中心とする半径5海里の円内
 備 考 訓練中、紅色闪光灯を点灯し、国際信号旗「UY」及び「NE4」旗を掲揚
 海 図 W221-JP221-W1222-JP1222-W180-W182A
 出 所 十本部警備救難部

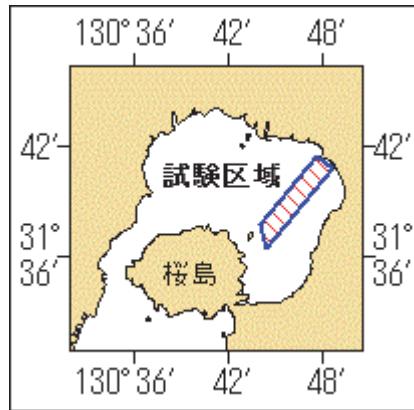


★ 2年475項 九州南岸 - 鹿児島湾北部 水中試験

海上自衛隊による水中試験が実施される。

期 間 令和2年9月1日~5日、昼夜間
 24日、25日、30日、日出~日没
 区 域 4地点で囲まれる区域
 (1) 31-41-28N 130-47-34E
 (2) 31-40-47N 130-48-33E
 (3) 31-36-31N 130-44-26E
 (4) 31-37-47N 130-44-00E
 備 考 付近に警戒船を配置

海 図 W 2 2 1 - J P 2 2 1 - W 1 2 2 1 - J P 1 2 2 1
出 所 海上自衛隊佐世保地方総監部

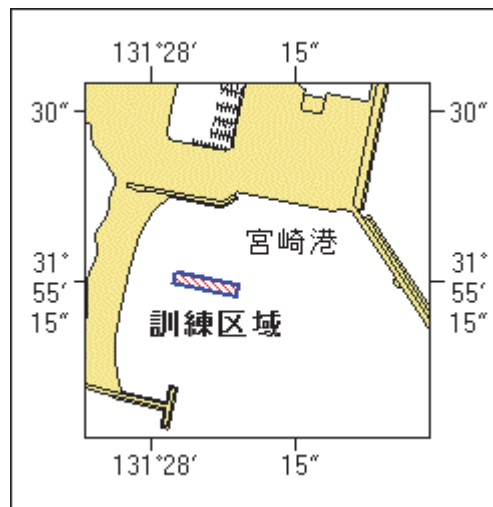


★ 2年476項 九州東岸 - 宮崎港 特殊小型船舶操縦訓練

特殊小型船舶操縦訓練(水上オートバイ)が実施される。

期 間 令和2年9月7日、8日、0830~1720
区 域 2地点を結ぶ線上、幅50m
(1) 31-55-15N 131-28-01E
(2) 31-55-15N 131-28-05E

備 考 区域内に浮標6基を設置
海 図 W 1 2 7 2
出 所 宮崎海上保安部



★ 2年477項 南西諸島 - 奄美大島、大島海峡西口 海上行事中止

(十管区水路通報2年32号458項削除)
令和2年8月31日まで(予備日を含む) 予定のいかだレースは中止された。

海 図 W 2 3 0 - W 2 2 5
出 所 古仁屋海上保安署

★ 2年478項 九州南岸 - 鹿児島港、外港 風力タービン解体作業

(十管区水路通報2年23号344項削除)

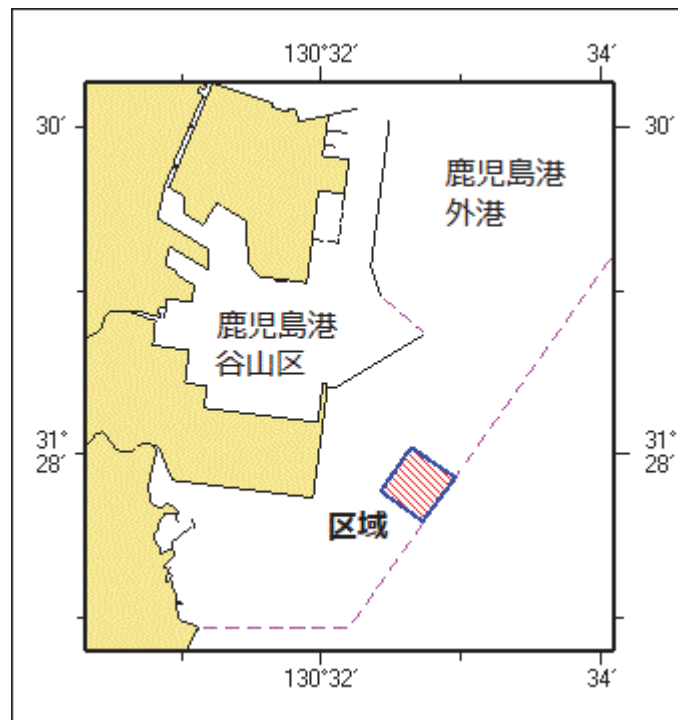
起重機船による風力タービン解体作業が実施されている。

期 間 令和2年9月5日まで（予備日6日～30日）、日出～日没

区 域 4地点により囲まれる区域
 (1) 31-28-03N 130-32-38E
 (2) 31-27-52N 130-32-57E
 (3) 31-27-36N 130-32-43E
 (4) 31-27-47N 130-32-25E

備 考 付近に警戒船を配置
 区域を黄色灯付浮標で表示

海 図 W214B-JP214B-W221
 出 所 鹿児島港長



★ 2年479項 九州南岸 - 鹿児島湾 漁具設置

漁具が設置される。

期間 1 令和2年8月31日～令和3年1月31日

区域 1 31-17-45N 130-41-07Eを中心とする半径500mの円内

区域 2 31-15-58N 130-42-34Eを中心とする半径500mの円内

期間 2 令和2年9月1日～令和3年2月28日

区域 3 31-10-59N 130-40-02Eを中心とする半径500mの円内

区域 4 31-08-09N 130-40-28Eを中心とする半径500mの円内

区域 5 31-07-45N 130-37-04Eを中心とする半径500mの円内

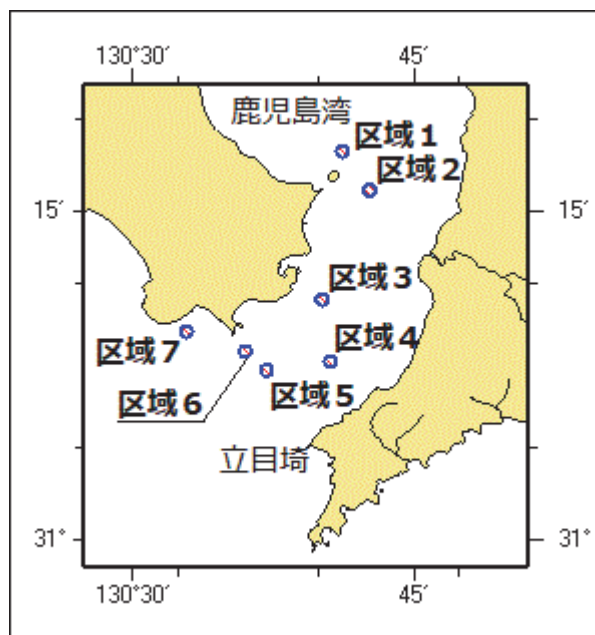
区域 6 31-08-37N 130-35-56Eを中心とする半径500mの円内

区域 7 31-09-31N 130-32-48Eを中心とする半径500mの円内

備 考 漁具には位置を示す灯付浮標が設置される
 区域 1、2、7は赤白色点滅灯付浮標、区域 3～6は白色点滅灯付浮標

海 図 W1201-W221-JP221-W1221
 -JP1221-W1222-JP1222

出 所 指宿海上保安署



★ 2年480項 九州東岸 - 志布志港及び付近 海底波高計設置等

海底波高計及び海底線が設置され、既設海底波高計及び海底線の一部が撤去された。

(海底波高計設置)

位置 1 (1) 31-25-01.2N 131-06-36.9E

(海底線設置)

位置 2 8地点を結ぶ線上

(2) 上記(1)位置

(3) 31-25-48.6N 131-04-39.7E

(4) 31-25-52.7N 131-04-37.8E

(5) 31-26-47.7N 131-05-03.4E

(6) 31-27-24.5N 131-04-40.2E

(7) 31-27-26.1N 131-04-43.5E

(8) 31-27-28.8N 131-04-41.8E

(9) 31-27-29.1N 131-04-42.3E(岸線上)

(海底波高計撤去)

位置 3 (10) 31-24-56.8N 131-06-38.2E

(海底線一部撤去)

位置 4 2地点間

(11) 上記(10)位置

(12) 31-25-53.7N 131-06-44.0E

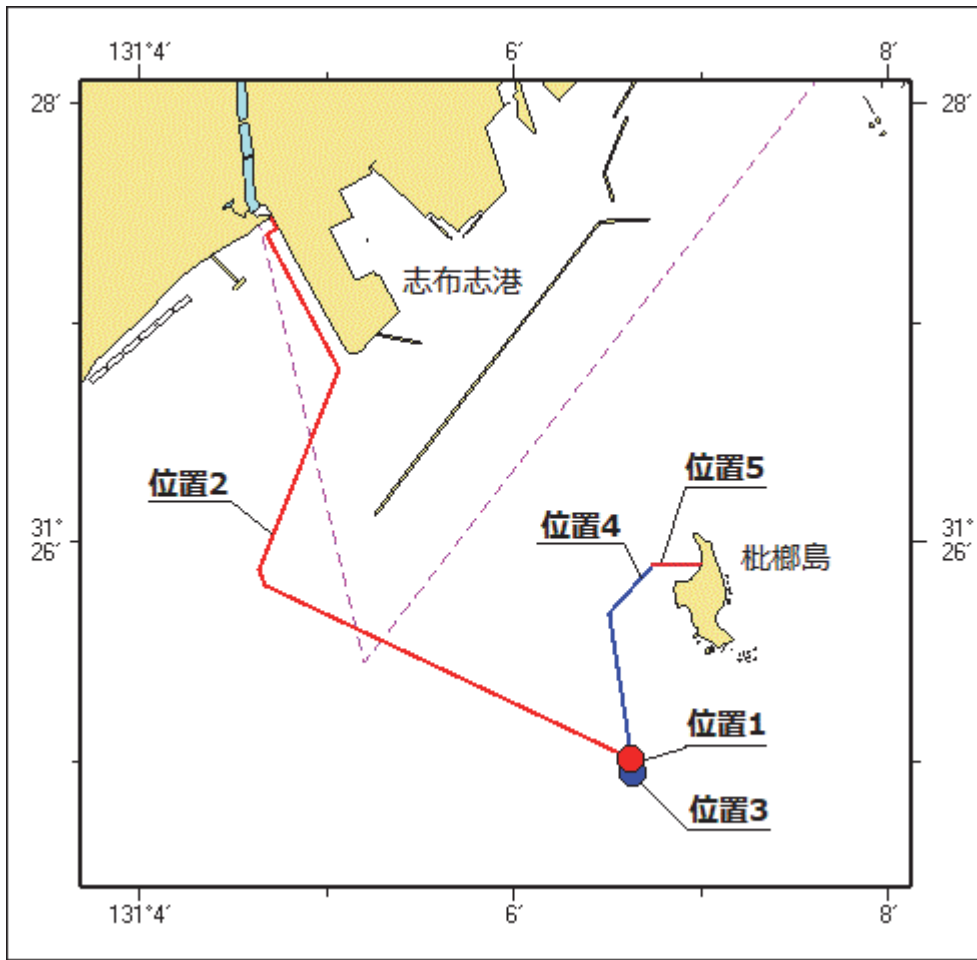
(廃棄海底線存在)

位置 5 2地点間

(13) 上記(12)位置

(14) 31-25-52.0N 131-06-58.3E(岸線上)

海 図 W 1 2 5 7 - W 1 8 5 - W 1 2 2 1 - J P 1 2 2 1
出 所 十本部海洋情報部



★ 2年481項 九州東岸 - 都井岬北東方 射撃訓練

(十管区水路通報2年30号433項削除)

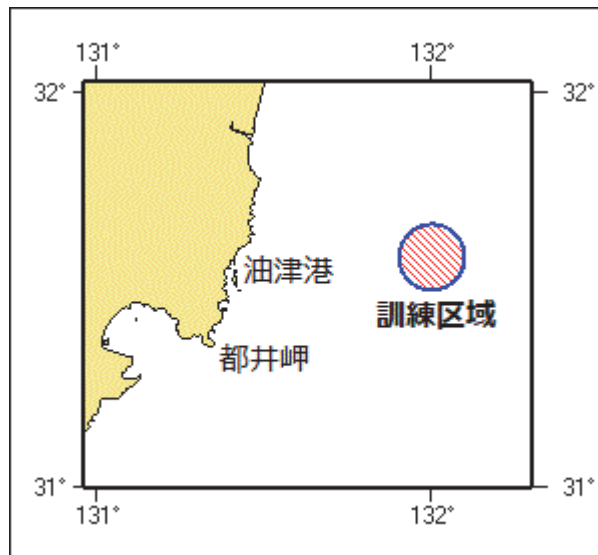
自衛隊航空機による水上射撃訓練が実施されている。

期 間 令和2年8月26日（予備日27日～29日）、2000～翌日0300

区 域 31-35-13N 131-59-51E を中心とする半径5海里の円内

海 図 W157

出 所 防衛省海上幕僚監部



★ 2年482項 九州東岸 - 細島港 漁具設置

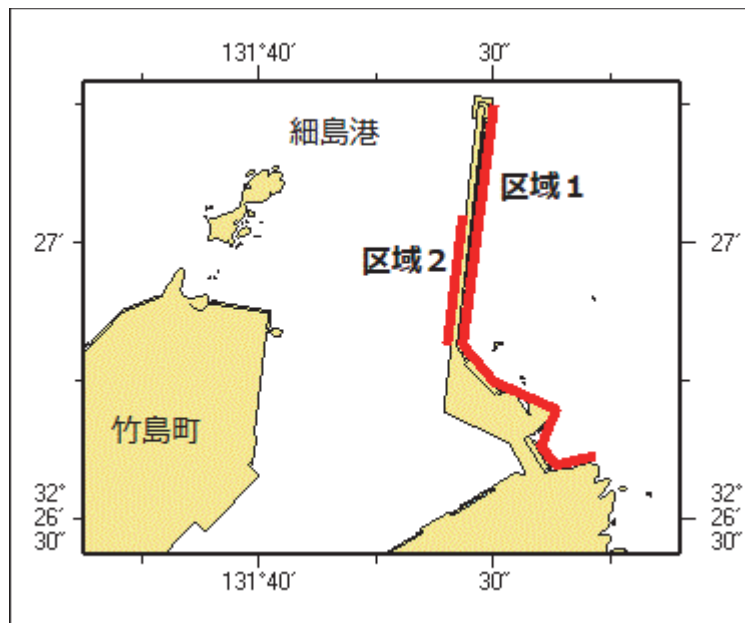
漁具が設置される。

期 間 令和2年9月1日～令和3年4月14日

区域 1 7地点を結ぶ線上付近
 (1) 32-27-15N 131-40-30E
 (2) 32-26-49N 131-40-26E
 (3) 32-26-45N 131-40-30E
 (4) 32-26-42N 131-40-38E
 (5) 32-26-38N 131-40-36E
 (6) 32-26-36N 131-40-38E
 (7) 32-26-37N 131-40-43E

区域 2 2地点を結ぶ線上付近
 (8) 32-27-03N 131-40-26E
 (9) 32-26-49N 131-40-24E

備 考 漁具の両端に白色点滅灯付浮標を設置
 海 図 W 1 2 2 3
 出 所 細島港長



★ 2年483項 九州西岸 - 甌島列島、蘭牟田瀬戸 橋梁灯設置

(十管区水路通報2年31号446項関連、32号460項削除)

「甌大橋橋梁灯 (C1灯、R1灯、L1灯、C2灯、R2灯、L2灯)」が設置された。

- | | | |
|---|------|--------------------------|
| 1 | 名 称 | 甌大橋橋梁灯 (C1灯) |
| | 位 置 | 31-47-17.9N 129-48-24.1E |
| | 灯 質 | 不動白光 |
| | 光 度 | 80カンデラ |
| | 光達距離 | 5.0海里 |
| | 明 弧 | 68度から248度まで |
| | 高 さ | 33メートル (平均水面上) |
| 2 | 名 称 | 甌大橋橋梁灯 (R1灯) |
| | 位 置 | 31-47-17.0N 129-48-22.5E |
| | 灯 質 | 不動赤光 |
| | 光 度 | 80カンデラ |
| | 光達距離 | 5.0海里 |
| | 明 弧 | 68度から248度まで |

3	高名位 灯光 光達距離	さ 称置 質 度 弧 さ	34メートル（平均水面上） 甌大橋橋梁灯（L1灯） 31-47-18.9N 129-48-25.6E 不動緑光 80カンデラ 5.0海里 68度から248度まで
4	高名位 灯光 光達距離	さ 称置 質 度 弧 さ	31メートル（平均水面上） 甌大橋橋梁灯（C2灯） 31-47-17.7N 129-48-24.2E 不動白光 80カンデラ 5.0海里 248度から68度まで
5	高名位 灯光 光達距離	さ 称置 質 度 弧 さ	33メートル（平均水面上） 甌大橋橋梁灯（R2灯） 31-47-16.8N 129-48-22.7E 不動赤光 80カンデラ 5.0海里 248度から68度まで
6	高名位 灯光 光達距離	さ 称置 質 度 弧 さ	34メートル（平均水面上） 甌大橋橋梁灯（L2灯） 31-47-18.7N 129-48-25.7E 不動緑光 80カンデラ 5.0海里 248度から68度まで
海 出 所	図		W209-W207-W213-JP213-W1222 -JP1222-W187-JP187 串木野海上保安部

★2年484項 九州西岸 - 甌島列島、蘭牟田瀬戸 灯台廃止

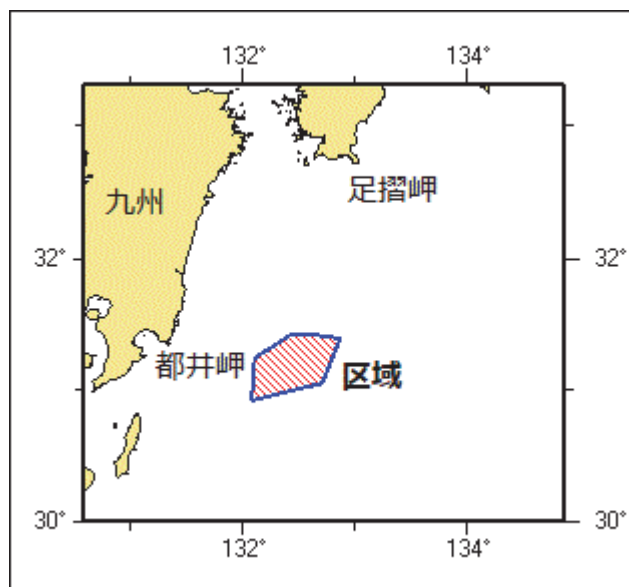
（十管区水路通報2年33号470項削除）
「鳥ノ巢山灯台」（灯台表第1巻、6587）（31-47.1N 129-48.1E）は
廃止された。

海 出 所	図	W209-W207-W213-JP213-W1222 -JP1222-W187-JP187-W180 -W1002-W1072-W210-FW210
		串木野海上保安部

★2年485項 九州東岸 - 都井岬東方 海底地震計回収作業

作業船「第三開洋丸」（498トン）による海底地震計の回収作業が実施される。

期 間	令和2年9月3日～6日
区 域	6地点により囲まれる区域
	(1) 31-15.3N 132-05.8E
	(2) 31-26.5N 132-26.2E
	(3) 31-26.3N 132-34.5E
	(4) 31-24.3N 132-51.4E
	(5) 31-03.9N 132-42.0E
	(6) 30-56.0N 132-04.3E
海 出 所	W157 東京大学地震研究所

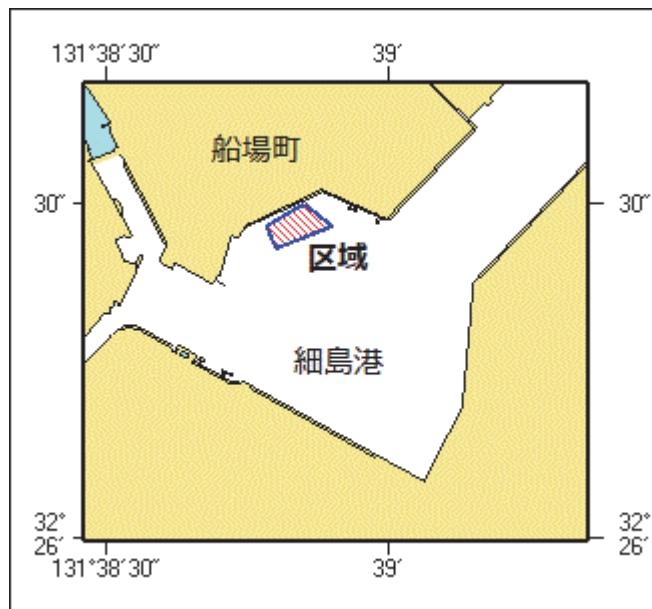


★ 2年486項 九州東岸 - 日向灘 水路測量中止

(十管区水路通報2年32号457項削除)
 令和2年9月2日～8日(予備日を含む) 予定の水路測量は中止された。
 海図 W1220-JP1220-W157
 出所 海上保安庁海洋情報部

★ 2年487項 九州東岸 - 細島港 いけす設置

(十管区水路通報2年33号482項関連)
 いけすが設置される。
 期間 令和2年8月29日～令和3年4月14日
 区域 4地点により囲まれる区域
 (1) 32-26-30N 131-38-52E
 (2) 32-26-28N 131-38-54E
 (3) 32-26-26N 131-38-48E
 (4) 32-26-28N 131-38-47E
 備考 いけすの両端に白色点滅灯付浮標及び赤旗を設置
 海図 W1223
 出所 細島港長



★ 2年488項 南西諸島 - 種子島、西之表港 掘下げ作業等

起重機船による掘下げ作業及び土砂投入作業が実施される。

期 間 令和2年9月1日～12月28日(予備日を含む)、日出～日没

(掘下げ作業)

区域 1 4地点により囲まれる区域

- (1) 30-43-38N 130-59-32E
- (2) 30-43-38N 130-59-37E
- (3) 30-43-36N 130-59-38E
- (4) 30-43-36N 130-59-32E

(土砂投入作業)

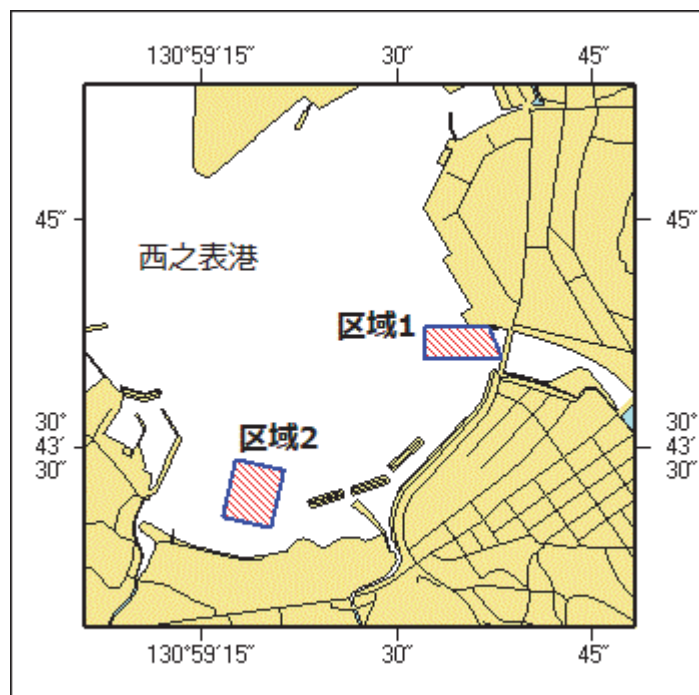
区域 2 4地点により囲まれる区域

- (5) 30-43-29.3N 130-59-17.6E
- (6) 30-43-28.6N 130-59-21.3E
- (7) 30-43-24.8N 130-59-20.3E
- (8) 30-43-25.5N 130-59-16.6E

備 考 付近に警戒船を配置

海 図 W 1 2 7 3

出 所 種子島海上保安署



★ 2年489項 南西諸島 - 奄美大島、名瀬港 防波堤復旧工事

(十管区水路通報2年7号121項削除)

潜水士及び起重機船による防波堤復旧工事が実施されている。

期 間 令和3年1月29日まで、日出～日没

区 域 6地点により囲まれる区域

- (1) 28-24-21N 129-30-01E
- (2) 28-24-27N 129-30-06E
- (3) 28-24-29N 129-30-16E
- (4) 28-24-19N 129-30-18E
- (5) 28-24-17N 129-30-08E
- (6) 28-24-18N 129-30-02E

備 考 潜水作業中、国際信号旗「A」を掲揚
付近に警戒船を配置

海 図 W1202

出 所 名瀬港長

