

第十管区水路通報

第 34 号

(8月28日～9月3日 掲載分)

- 第 490項 九州西岸 - 八代港 水中障害物存在
- 第 491項 九州南岸 - 鹿児島港、谷山区 掘下げ作業
- 第 492項 九州南岸 - 鹿児島港、外港 掘下げ作業
- 第 493項 南西諸島 - 徳之島、徳港 防波堤延長工事
- 第 494項 九州西岸 - 片浦湾 灯台廃止(予告)
- 第 495項 九州西岸 - 甑島列島西北西方 射撃訓練
- 第 496項 九州西岸 - 甑島列島西北西方 フレア発射訓練
- 第 497項 九州西岸 - 片浦湾 灯台廃止(予告)
- 第 498項 九州東岸 - 志布志湾 灯台廃止(予告)
- 第 499項 九州東岸 - 志布志湾、福島港 灯台光達距離変更(予告)
- 第 500項 九州東岸 - 志布志湾、福島港付近 魚礁設置作業
- 第 501項 九州東岸 - 細島港 小型船舶操縦訓練
- 第 502項 九州南岸 - 鹿児島湾、山川港 岸壁完成
- 第 503項 九州東岸 - 志布志湾、福島港西方 救難訓練
- 第 504項 九州東岸 - 都井岬東方 海底地震計回収作業
- 第 505項 九州東岸 - 宮崎港 ケーソン仮置場存在
- 第 506項 九州西岸 - 熊本港北方、百貫港付近 土砂投入作業
- 第 507項 九州西岸 - 甑島列島、蘭牟田瀬戸 灯設置
- 第 508項 九州東岸 - 日向灘 水路測量等
- 第 509項 九州東岸 - 都井岬東方、至南西諸島、奄美大島南西方 海洋調査
- 第 510項 南西諸島 - 奄美大島北方 射撃訓練中止
- 第 511項 南西諸島 - 奄美大島、大島海峡、篠川湾 ケーソン仮置場存在

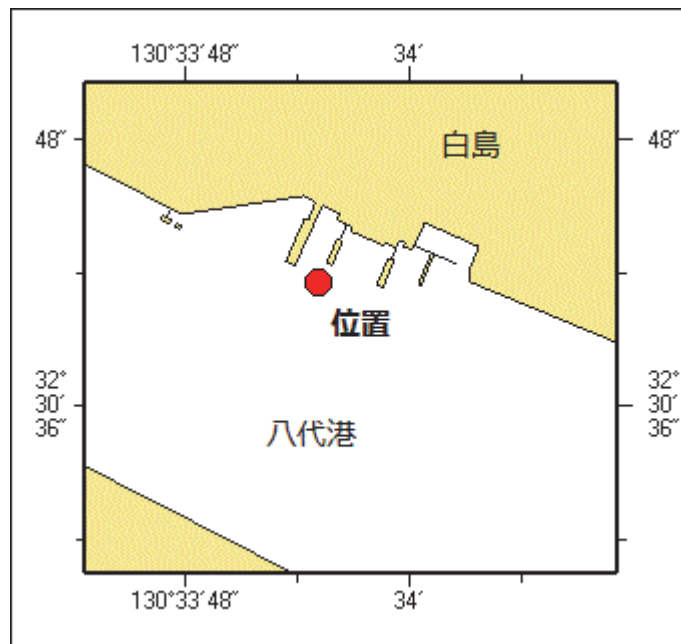
★ 2年490項 九州西岸 - 八代港 水中障害物存在

下記位置に水中障害物が存在する。

位置 32-30-41.6N 130-33-55.2E (水深約2.3m)

海図 W1243

出所 十本部海洋情報部



★2年491項 九州南岸 - 鹿児島港、谷山区 掘下げ作業

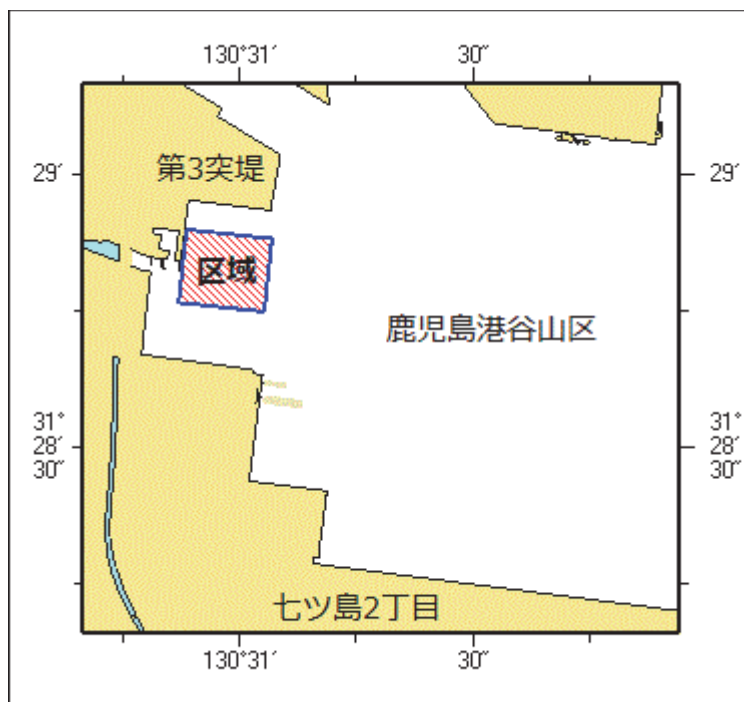
起重機船による掘下げ作業が実施される。

期 間 令和2年9月1日～12月4日(予備日を含む)、日出～日没

区 域 4地点により囲まれる区域

- (1) 31-28-54N 130-30-53E
- (2) 31-28-53N 130-31-04E
- (3) 31-28-45N 130-31-03E
- (4) 31-28-46N 130-30-52E

備 考 付近に警戒船を配置
 海 図 W214B-JP214B
 出 所 鹿児島海上保安部



★ 2年492項 九州南岸 - 鹿児島港、外港 掘下げ作業

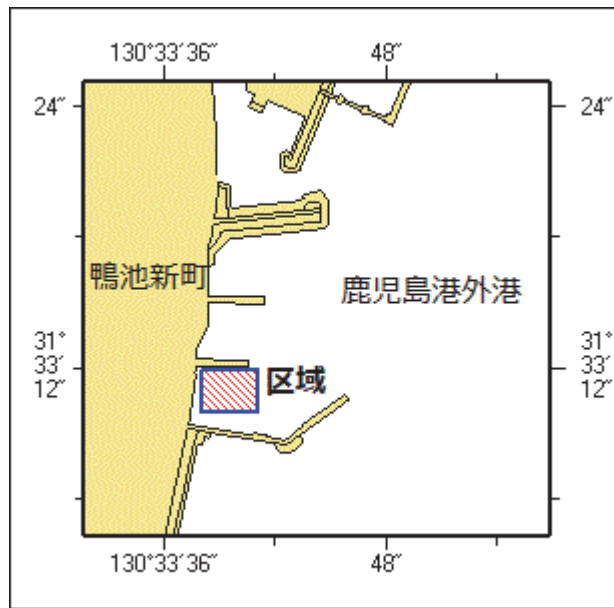
起重機船による掘下げ作業が実施される。

期 間 令和2年9月1日～12月4日(予備日を含む)、日出～日没

区 域 4地点により囲まれる区域

- (1) 31-33-12N 130-33-38E
- (2) 31-33-12N 130-33-41E
- (3) 31-33-10N 130-33-41E
- (4) 31-33-10N 130-33-38E

備 考 付近に警戒船を配置
海 図 W 2 1 4 A - J P 2 1 4 A
出 所 鹿児島海上保安部



★ 2年493項 南西諸島 - 徳之島、亀徳港 防波堤延長工事

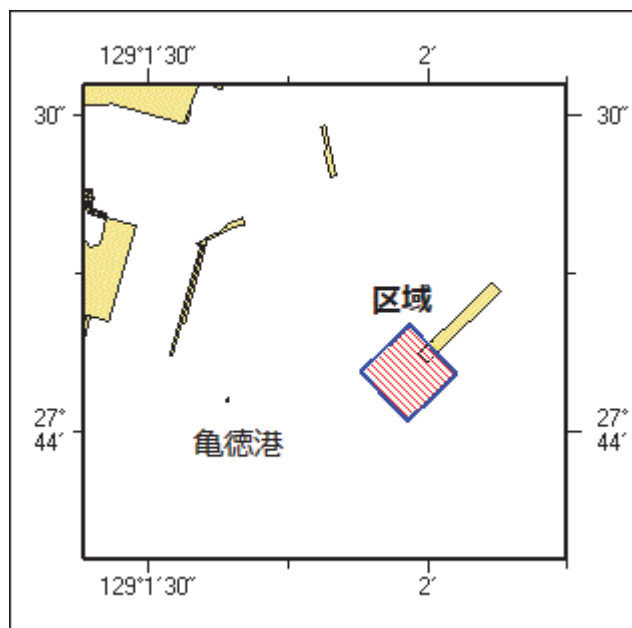
潜水士及び起重機船による防波堤延長工事が実施される。

期 間 令和2年9月1日～令和3年4月2日、日出～日没

区 域 4地点により囲まれる区域

- (1) 27-44-10N 129-01-58E
- (2) 27-44-06N 129-02-03E
- (3) 27-44-01N 129-01-58E
- (4) 27-44-06N 129-01-53E

備 考 潜水作業中、国際信号旗「A」を掲揚
海 図 付近に警戒船を配置
出 所 W 1 8 3 (亀徳港)
奄美海上保安部



★ 2年494項 九州西岸 - 片浦湾 灯台廃止 (予告)

「鹿児島県片浦港防波堤灯台」(灯台表第1巻、6577.9)
(31-25.1N 130-11.1E) は、廃止される。

予定日 令和2年9月1日

海図 W192-W207-W1222-JP1222

出所 十本部交通部

★ 2年495項 九州西岸 - 甌島列島西北西方 射撃訓練

フォックストロット区域において、自衛艦による水上及び対空射撃が実施される。

期間 令和2年9月19日(予備日20日~27日)、0800~1700

区域 4地点で囲まれる区域

(1) 32-20-12N 128-45-52E

(2) 32-20-12N 129-09-52E

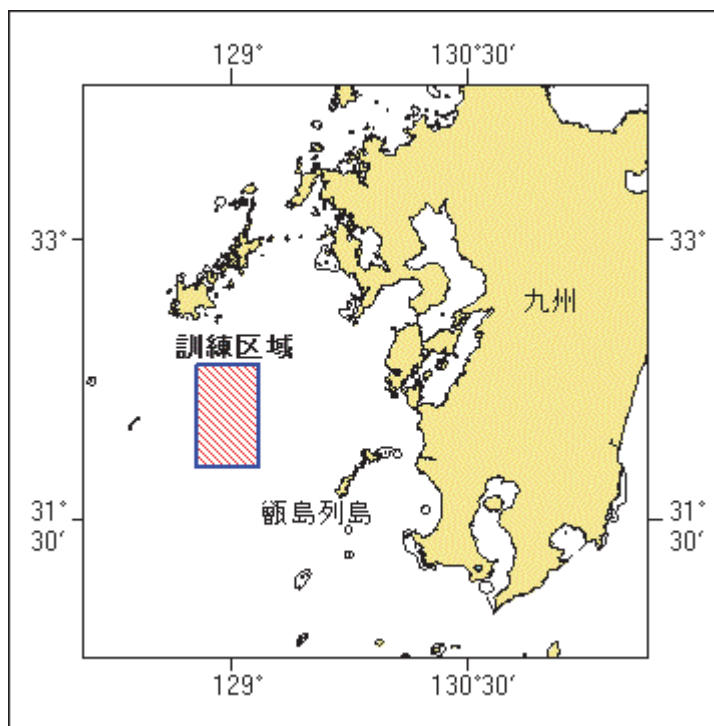
(3) 31-47-12N 129-09-52E

(4) 31-47-12N 128-45-52E

備考 訓練実施中、実施艦に「B」旗が掲揚される

海図 W213-JP213-W187-JP187-W180-W437

出所 防衛省海上幕僚監部



★ 2年496項 九州西岸 - Izu Islands西北西方 フレア発射訓練

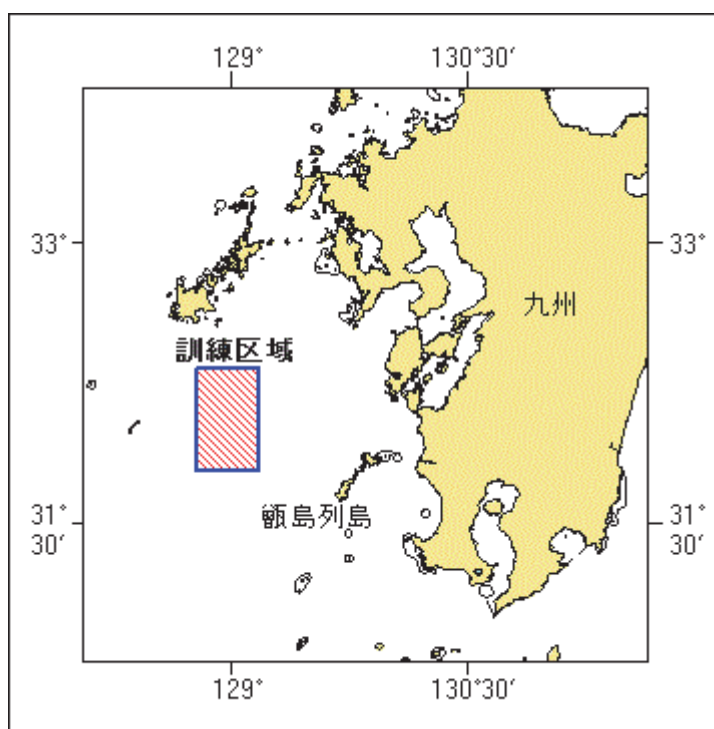
フォックストロット区域において、自衛隊航空機によるフレア発射訓練が実施される。

期 間 令和2年9月23日、24日（予備日25日）、0800～1700

区 域 4地点で囲まれる区域

- (1) 32-20-12N 128-45-52E
- (2) 32-20-12N 129-09-52E
- (3) 31-47-12N 129-09-52E
- (4) 31-47-12N 128-45-52E

海 図 W213-JP213-W187-JP187-W180-W437
出 所 防衛省海上幕僚監部



★2年497項 九州西岸 - 片浦湾 灯台廃止 (予告)

(十管区水路通報2年34号494項削除)

「鹿児島県片浦港防波堤灯台」(灯台表第1巻、6577.9)

(31-25.1N 130-11.1E)は、廃止される。

予定日 令和2年9月上旬

海図 W192-W207-W1222-JP1222

出所 十本部交通部

★2年498項 九州東岸 - 志布志湾 灯台廃止 (予告)

「鬻垂島灯台」(灯台表第1巻、6708)(31-25.6N 131-13.0E)は廃止される。

予定日 令和2年9月下旬

海図 W185-W1221-JP1221

出所 十本部交通部

★2年499項 九州東岸 - 志布志湾、福島港 灯台光達距離変更 (予告)

「日向福島港北防波堤西灯台」(灯台表第1巻、6706)(31-26.8N 131-11.8E)は光達距離が変更される。

予定日 令和2年9月下旬

光達距離 [変更前]4.5海里

[変更後]7.5海里

海図 W185-W1221-JP1221

出所 十本部交通部

★2年500項 九州東岸 - 志布志湾、福島港付近 魚礁設置作業

起重機船による魚礁設置作業が実施されている。

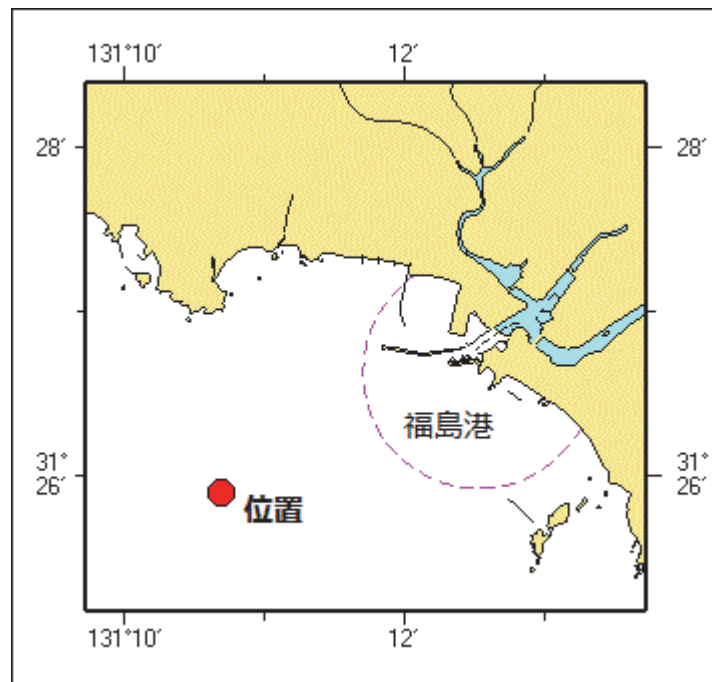
期間 令和2年11月2日まで、日出～日没

位置 31-25.9N 131-10.7E

備考 付近に警戒船を配置

海図 W185-W1221-JP1221

出所 宮崎海上保安部



★ 2年501項 九州東岸 - 細島港 小型船舶操縦訓練

小型船舶操縦訓練が実施される。

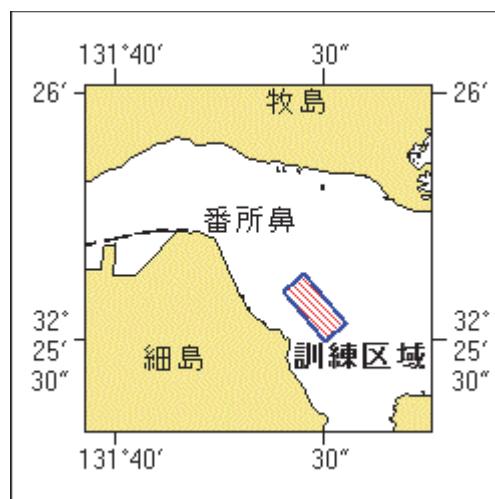
期間 令和2年9月24日、25日、0730～1720

位置 2地点を結ぶ線上、幅50m
 (1) 32-25-37N 131-40-28E
 (2) 32-25-31N 131-40-33E

備考 区域内に浮標3基を設置

海図 W 1 2 2 3

出所 細島港長

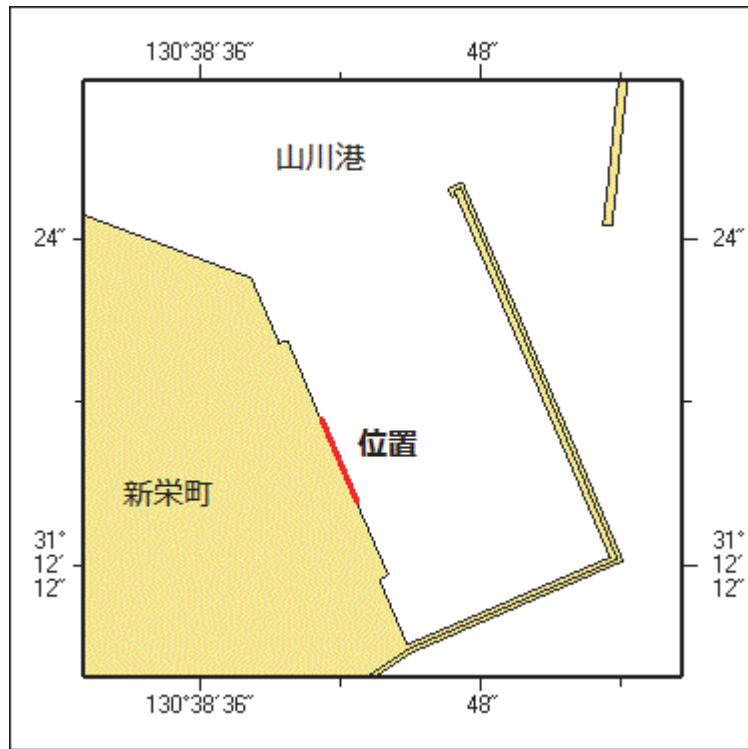


★ 2年502項 九州南岸 - 鹿児島湾、山川港 岸壁完成

岸壁が完成した。

位置 2地点を結ぶ線上
 (1) 31-12-17.5N 130-38-41.1E(岸線上)
 (2) 31-12-14.3N 130-38-42.7E(岸線上)

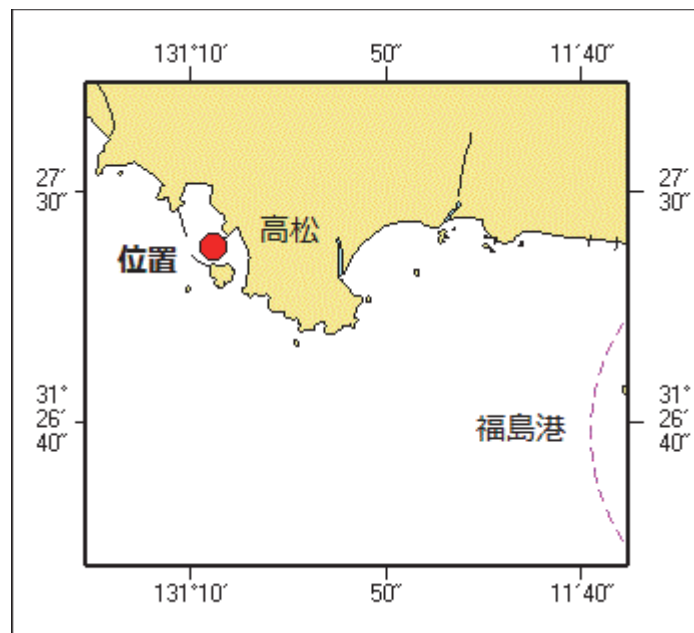
備考
海図所
岸壁前面は測量されていない
W1201(分図「山川港」)
十本部海洋情報部



★2年503項 九州東岸 - 志布志湾、福島港西方 救難訓練

潜水士及びヘリコプター等による吊り上げ訓練が実施される。

期間 令和2年9月23日、0830~1030
位置 31-27.3N 131-10.1E
備考 訓練中、国際信号旗「A」旗を掲揚
海図 W185
海図所 宮崎海上保安部



★ 2年504項 九州東岸 - 都井岬東方 海底地震計回収作業

(十管区水路通報2年33号485項削除)

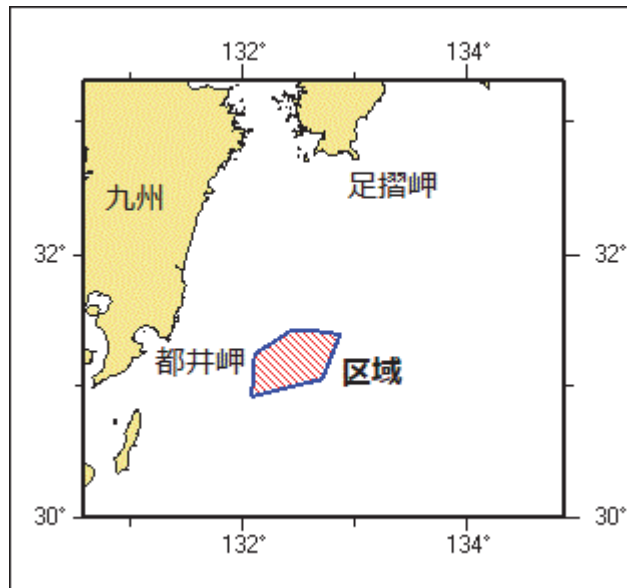
作業船「第三開洋丸」(498トン)による海底地震計の回収作業が実施される。

期 間 令和2年9月8日～11日

区 域 6地点により囲まれる区域

- (1) 31-15.3N 132-05.8E
- (2) 31-26.5N 132-26.2E
- (3) 31-26.3N 132-34.5E
- (4) 31-24.3N 132-51.4E
- (5) 31-03.9N 132-42.0E
- (6) 30-56.0N 132-04.3E

海 図 W157
出 所 東京大学地震研究所



★ 2年505項 九州東岸 - 宮崎港 ケーソン仮置場存在

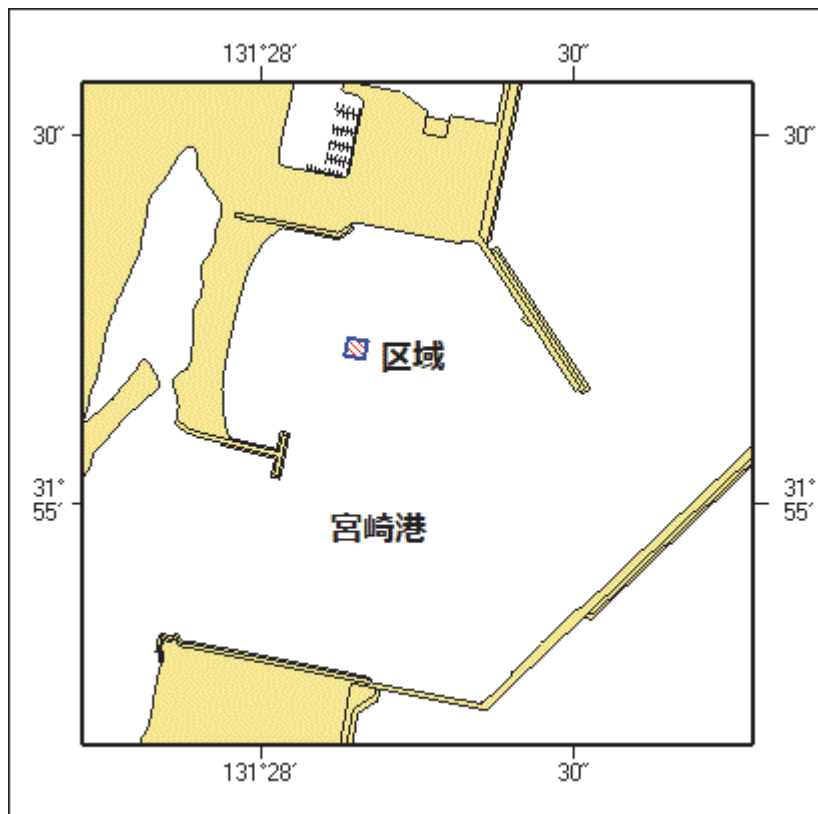
(十管区水路通報2年33号465項関連)

ケーソン仮置場が存在する。

区 域 4地点により囲まれる区域

- (1) 31-55-13.5N 131-28-08.3E
- (2) 31-55-13.3N 131-28-10.2E
- (3) 31-55-11.8N 131-28-09.8E
- (4) 31-55-12.1N 131-28-08.0E

海 図 W1272
出 所 十本部海洋情報部



★ 2年506項 九州西岸 - 熊本港北方、百貫港付近 土砂投入作業

(十管区水路通報2年29号421項削除)
 起重機船による土砂投入作業が実施されている。

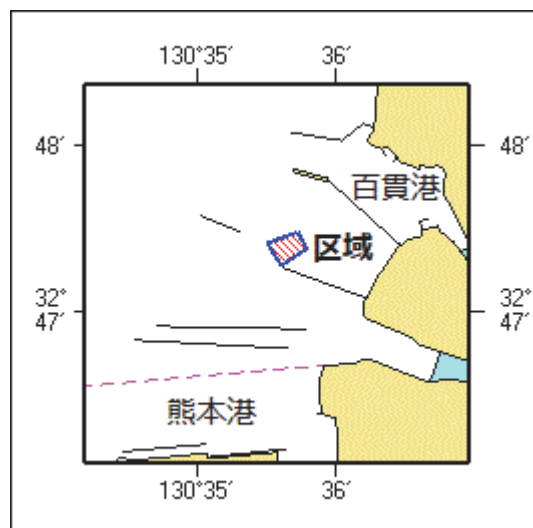
期 間 令和2年9月30日まで、昼夜間

- 区 域 4地点により囲まれる区域
- (1) 32-47-29N 130-35-43E
 - (2) 32-47-24N 130-35-47E
 - (3) 32-47-17N 130-35-36E
 - (4) 32-47-25N 130-35-30E

備 考 付近に警戒船を配置

海 図 W169

出 所 熊本海上保安部



★ 2年507項 九州西岸 - 甌島列島、蘭牟田瀬戸 灯設置

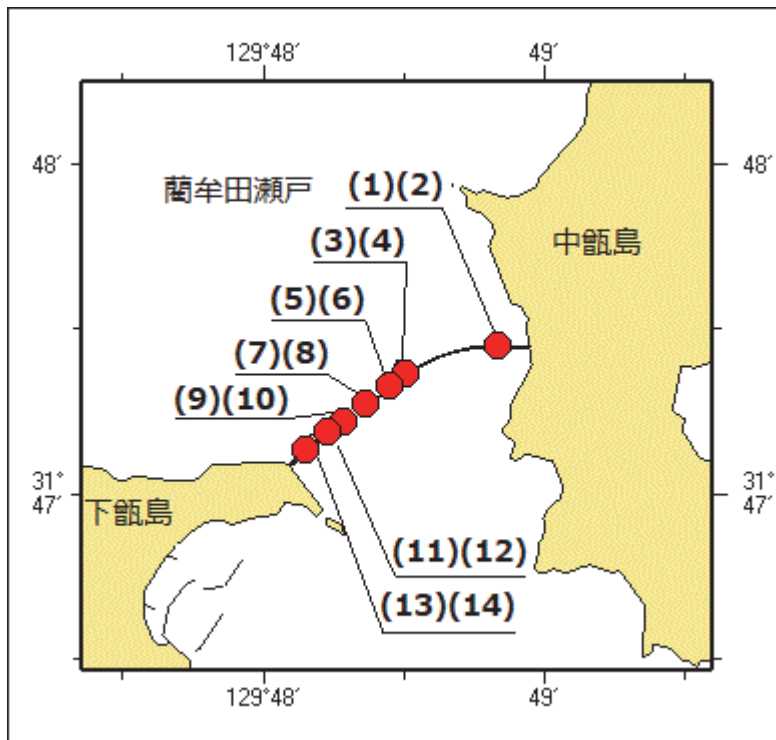
(十管区水路通報2年31号446項関連)

下記位置に黄色灯が設置された。

位置	(1)	31-47-27.2N	129-48-50.2E (橋梁上)
	(2)	31-47-26.8N	129-48-50.2E (橋梁上)
	(3)	31-47-22.0N	129-48-30.2E (橋梁上)
	(4)	31-47-21.8N	129-48-30.3E (橋梁上)
	(5)	31-47-19.8N	129-48-27.0E (橋梁上)
	(6)	31-47-19.7N	129-48-27.1E (橋梁上)
	(7)	31-47-16.6N	129-48-21.8E (橋梁上)
	(8)	31-47-16.4N	129-48-22.0E (橋梁上)
	(9)	31-47-13.4N	129-48-17.0E (橋梁上)
	(10)	31-47-13.2N	129-48-17.1E (橋梁上)
	(11)	31-47-11.3N	129-48-13.5E (橋梁上)
	(12)	31-47-11.2N	129-48-13.6E (橋梁上)
	(13)	31-47-08.1N	129-48-08.8E (橋梁上)
	(14)	31-47-08.0N	129-48-08.9E (橋梁上)

備考 橋脚の位置を示す
W209-W207
十本部海洋情報部

備考
海出 図所



★ 2年508項 九州東岸 - 日向灘 水路測量等

調査船「かいいい」(4517トン)による水路測量及び海底地震計の回収作業が実施される。

期間 令和2年9月14日~22日

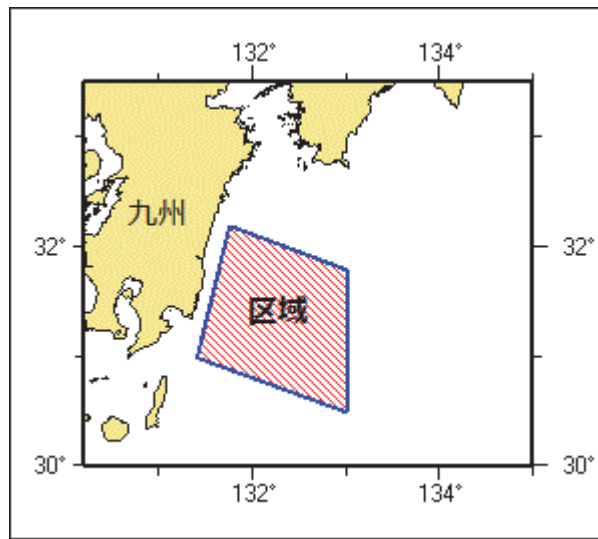
区域 4地点により囲まれる区域

(1)	32-12N	131-45E
(2)	31-48N	133-00E
(3)	30-30N	133-00E
(4)	31-00N	131-24E

備考 調査船は「白紅白」の標識を掲揚

海 図
出 所

W1220-JP1220-W157-W182A-W1072
海上保安庁海洋情報部、海洋研究開発機構



★2年509項 九州東岸 - 都井岬東方、至南西諸島、奄美大島南西
方 海洋調査

調査船「白鳳丸」(3991t)による海洋調査が実施される。

期 間 令和2年9月17日～10月3日

区域1 2地点を結ぶ線上付近
(1) 31-00.0N 132-45.0E
(2) 31-00.0N 131-30.0E

区域2 2地点を結ぶ線上付近
(3) 30-16.0N 130-18.0E
(4) 29-28.0N 129-54.0E

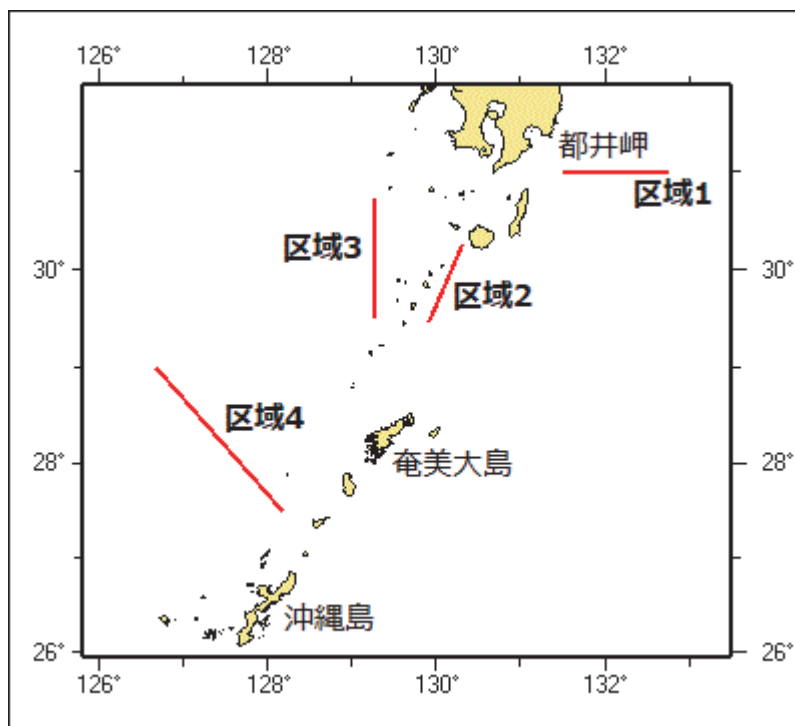
区域3 2地点を結ぶ線上付近
(5) 30-45.0N 129-15.0E
(6) 29-30.0N 129-15.0E

区域4 2地点を結ぶ線上付近
(7) 29-00.0N 126-40.0E
(8) 27-30.0N 128-10.0E

備 考 停船観測を伴う

海 図 W231-W1221-JP1221-W157-W180
-W182A-W247-W1002-W210-FW210

出 所 海洋研究開発機構



★ 2年510項 南西諸島 - 奄美大島北方 射撃訓練中止

(十管区水路通報2年33号468項削除)
 令和2年9月2日(予備日4日)予定の射撃訓練は中止された。
 海 図 W 2 2 5 - W 2 3 1 - W 1 8 2 A
 出 所 十本部警備救難部

★ 2年511項 南西諸島 - 奄美大島、大島海峡、篠川湾 ケーソン 仮置場存在

ケーソン仮置場が存在する。
 区 域 4地点により囲まれる区域
 (1) 28-13-18N 129-17-21E
 (2) 28-13-15N 129-17-23E
 (3) 28-13-13N 129-17-20E
 (4) 28-13-15N 129-17-18E
 海 図 W 2 3 0 - W 2 2 5
 出 所 十本部海洋情報部

