

第十管区水路通報

第 35 号

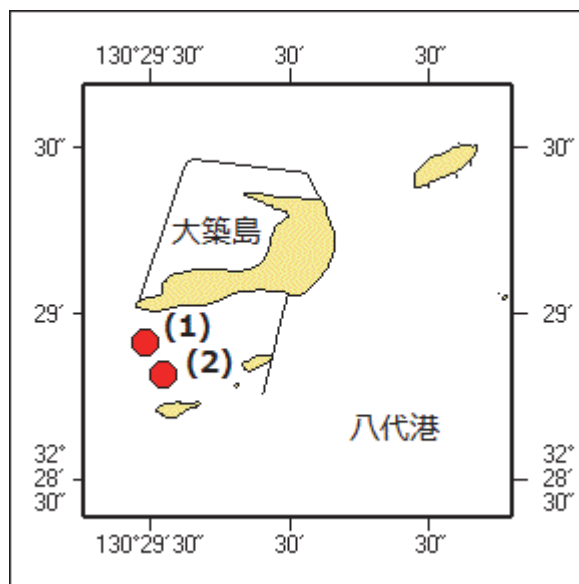
(9月4日～9月10日 掲載分)

- 第 512項 九州西岸 - 八代港、大築島付近 ポーリング作業
- 第 513項 九州南岸 - 佐多岬西方 射撃訓練
- 第 514項 南西諸島 - 大隅海峡及び付近 水路測量等
- 第 515項 九州東岸 - 宮崎港 灯付浮標流失
- 第 516項 九州東岸 - 宮崎港 カッターレース
- 第 517項 九州東岸 - 都井岬東方 海底地震計回収作業
- 第 518項 九州南岸 - 鹿児島湾北部 水中試験
- 第 519項 南西諸島 - 奄美大島、大島海峡西口 海上行事
- 第 520項 南西諸島 - 沖永良部島、和泊港 灯付浮標流失
- 第 521項 九州西岸 - 熊本港 灯付浮標一時撤去
- 第 522項 九州南岸 - 鹿児島港付近 遠泳大会
- 第 523項 九州東岸 - 宮崎港 水路測量
- 第 524項 南西諸島 - 沖永良部島、知名漁港 岸壁一部倒壊
- 第 525項 九州西岸 - 八代港 ポーリング作業
- 第 526項 九州西岸 - 片浦湾 灯台廃止
- 第 527項 九州東岸 - 宮崎港 防砂堤設置作業等
- 第 528項 九州東岸 - 宮崎港 小型船舶等操縦訓練

★ 2年512項 九州西岸 - 八代港、大築島付近 ポーリング作業

ポーリング作業が実施される。

期 間 令和2年9月7日～11月30日（予備日を含む）
区 域 2地点付近
(1) 32-28-55N 130-29-29E
(2) 32-28-49N 130-29-33E
備 考 やぐらの四隅に黄色点滅灯を設置
海 図 W1243-W170-W174-W169-W206
出 所 八代港長



★ 2年513項 九州南岸 - 佐多岬西方 射撃訓練

(十管区水路通報2年33号474項削除)

巡視船による射撃訓練が実施される。

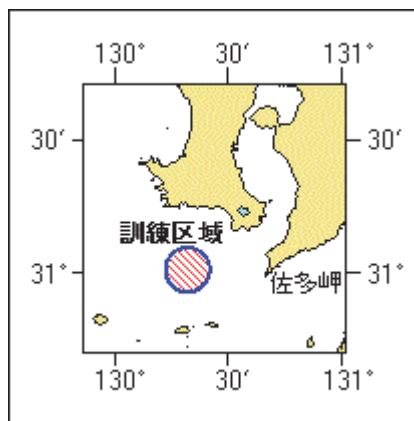
期 間 令和2年9月13日、0900～1600

区 域 31-01N 130-19Eを中心とする半径5海里の円内

備考 訓練中、紅色閃光灯を点灯し、国際信号旗「UY」及び「NE4」旗を掲揚

海 図 W221-JP221-W1222-JP1222-W180-W182A

出 所 十本部警備救難部



★ 2年514項 南西諸島 - 大隅海峡及び付近 水路測量等

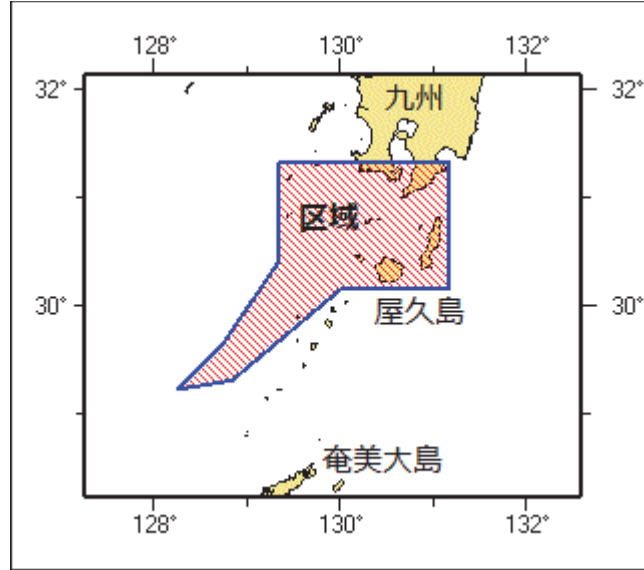
調査船「かいいい」(4517トン)による水路測量及び海底地震計の設置作業が実施される。

期 間 令和2年9月24日～10月9日

区 域 8地点により囲まれる海面

- (1) 31-20N 129-20E
- (2) 31-20N 131-10E
- (3) 30-10N 131-10E
- (4) 30-10N 130-00E
- (5) 29-19N 128-50E
- (6) 29-14N 128-15E

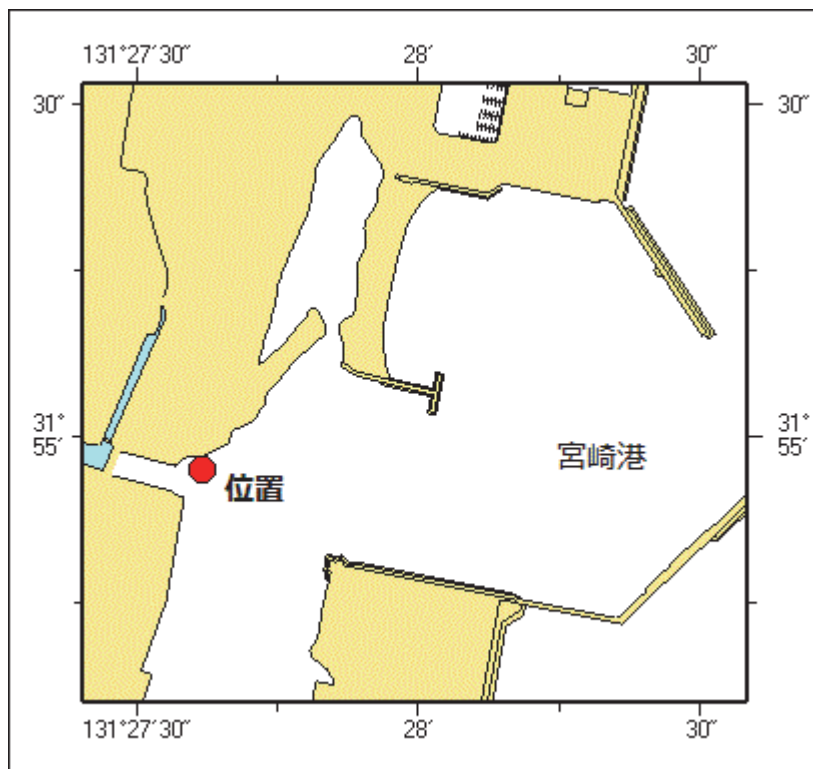
備考 (7) 29-38N 128-43E
 (8) 30-25N 129-20E
 海図 調査船は「白紅白」の標識を掲揚
 W221-W231-W1221-JP1221-W1222
 -JP1222-W157-W180-W182A-W247
 -W437-W1002
 出所 十本部海洋情報部、海洋研究開発機構



★ 2年515項 九州東岸 - 宮崎港 灯付浮標流失

下記位置の赤色灯付浮標が流失している。

位置 31-54-57N 131-27-37E
 海図 W1272
 出所 宮崎海上保安部



★ 2年516項 九州東岸 - 宮崎港 カッターレース

カッターレースが実施される。

期 間 令和2年9月16日、17日、0800～1600

区 域 4地点により囲まれる区域

(1) 31-55-19N 131-28-01E

(2) 31-55-19N 131-28-08E

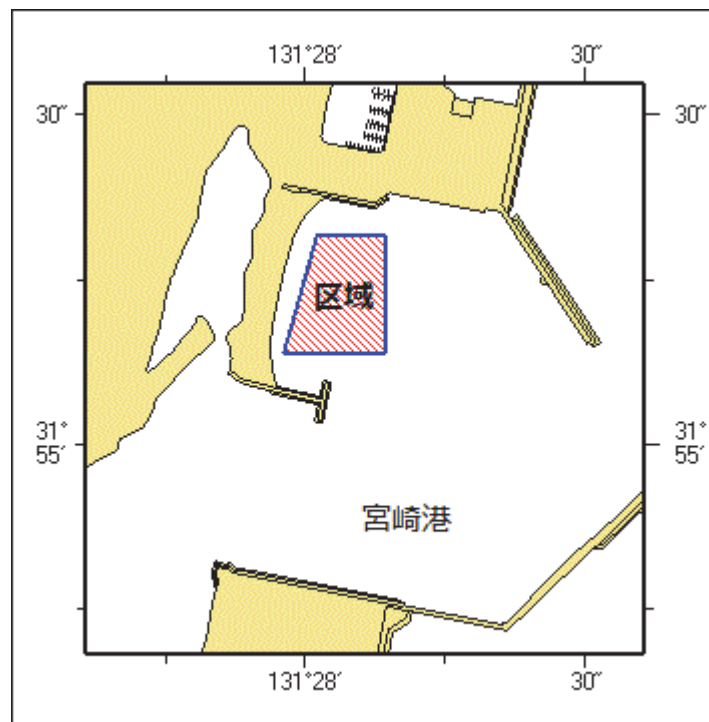
(3) 31-55-08N 131-28-08E

(4) 31-55-08N 131-27-58E

備 考 付近に警戒船を配備

海 図 W 1 2 7 2

出 所 宮崎海上保安部



★ 2年517項 九州東岸 - 都井岬東方 海底地震計回収作業

(十管区水路通報2年34号504項削除)

作業船「第三開洋丸」(498トン)による海底地震計の回収作業が実施される。

期 間 令和2年9月9日～12日

区 域 6地点により囲まれる区域

(1) 31-15.3N 132-05.8E

(2) 31-26.5N 132-26.2E

(3) 31-26.3N 132-34.5E

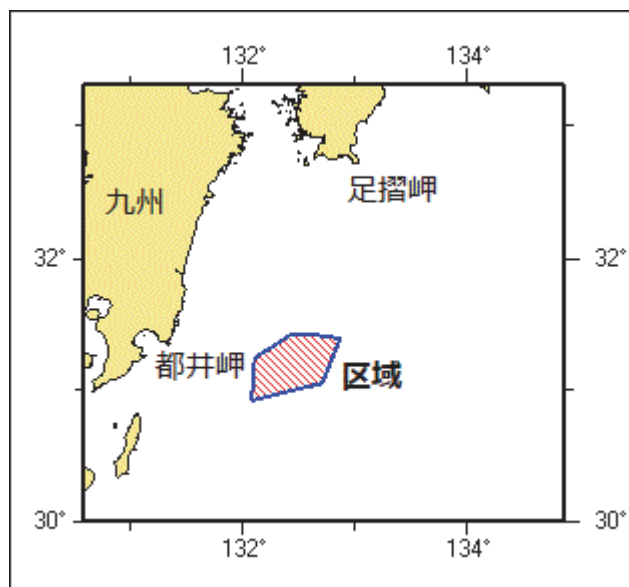
(4) 31-24.3N 132-51.4E

(5) 31-03.9N 132-42.0E

(6) 30-56.0N 132-04.3E

海 図 W 1 5 7

出 所 東京大学地震研究所



★ 2年518項 九州南岸 - 鹿児島湾北部 水中試験

(十管区水路通報2年33号475項削除)

海上自衛隊による水中試験が実施される。

期間 令和2年9月20日～22日、30日、日出～日没

区域 4地点で囲まれる区域

(1) 31-41-28N 130-47-34E

(2) 31-40-47N 130-48-33E

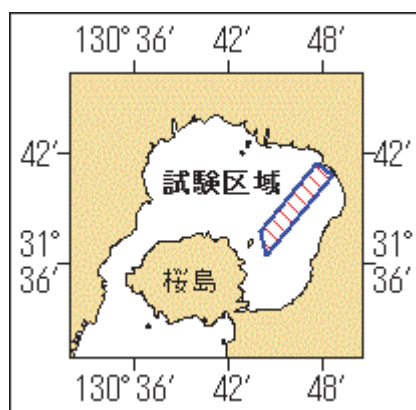
(3) 31-36-31N 130-44-26E

(4) 31-37-47N 130-44-00E

備考 付近に警戒船を配置

海図 W221-JP221-W1221-JP1221

出所 海上自衛隊佐世保地方総監部



★ 2年519項 南西諸島 - 奄美大島、大島海峡西口 海上行事

いかだレースが実施される。

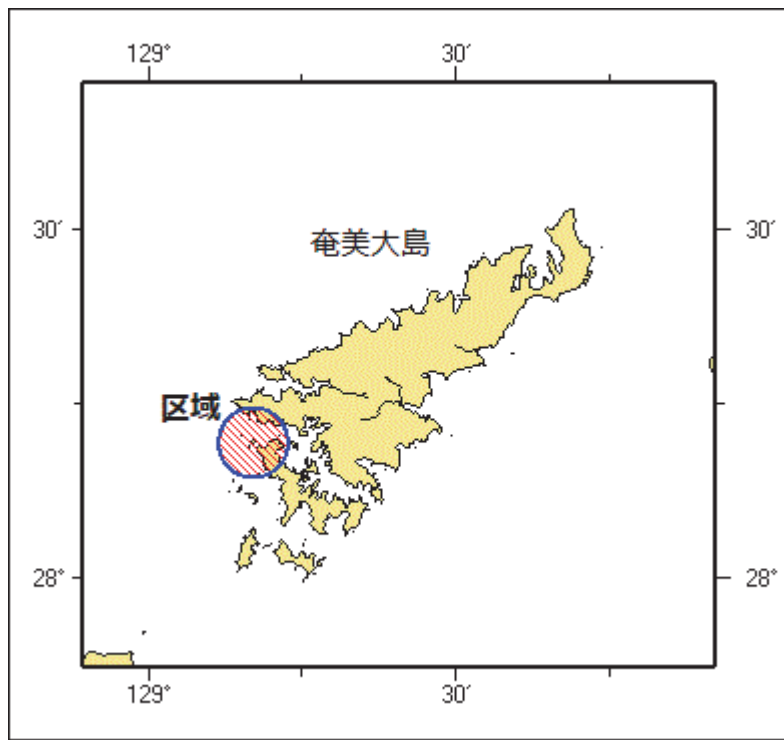
期間 令和2年9月10日～17日 (予備日を含む)、昼夜間

区域 28-11-42N 129-10-08E を中心とする半径3海里の円内

備考 付近に警戒船を配置

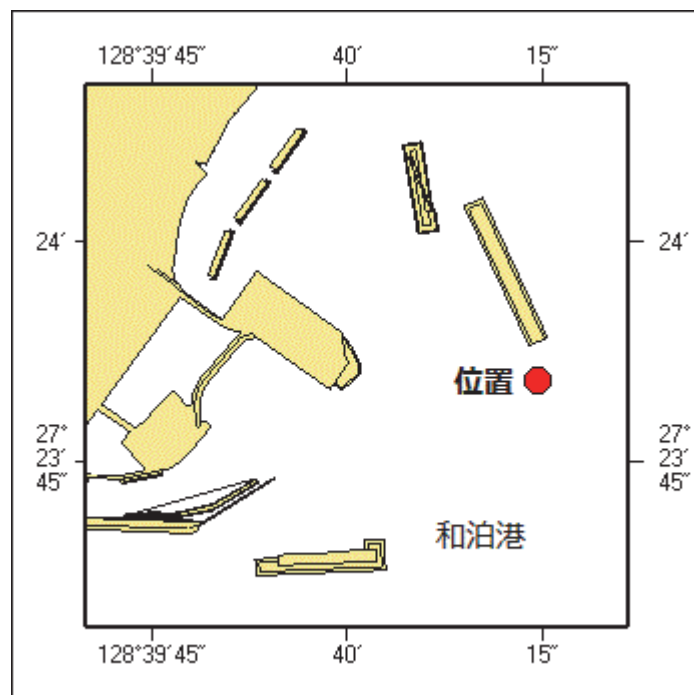
海図 W230-W225

出所 古仁屋海上保安署



★ 2年520項 南西諸島 - 沖永良部島、和泊港 灯付浮標流失

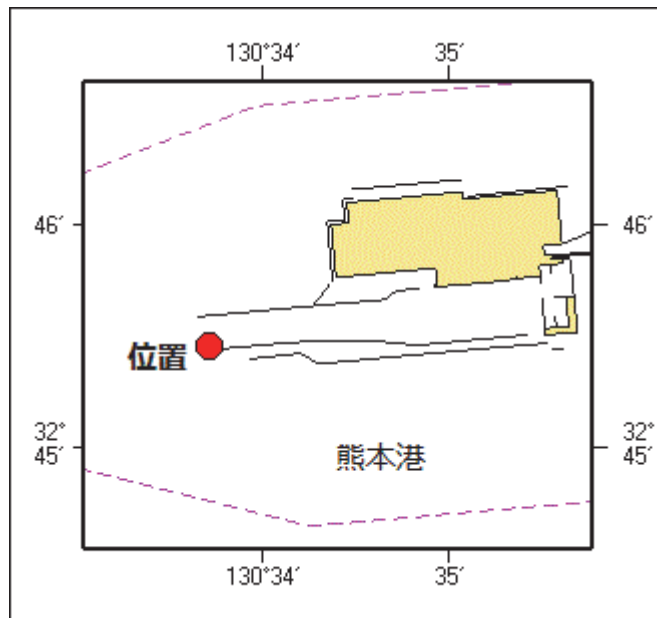
下記位置の黄色灯付浮標が流失している。
 位置 27-23-50.5N 128-40-14.7E
 海図 W 1 8 3 (和泊港)
 出所 奄美海上保安部



★ 2年521項 九州西岸 - 熊本港 灯付浮標一時撤去

下記位置の赤色灯付浮標が一時撤去されている。

位置 32-45-27N 130-33-43E
海図 W171
出所 熊本海上保安部



★ 2年522項 九州南岸 - 鹿児島港付近 遠泳大会

遠泳大会が実施される。

期間 令和2年9月12日、27日、0800~1300

区域 2地点を結ぶ線上付近

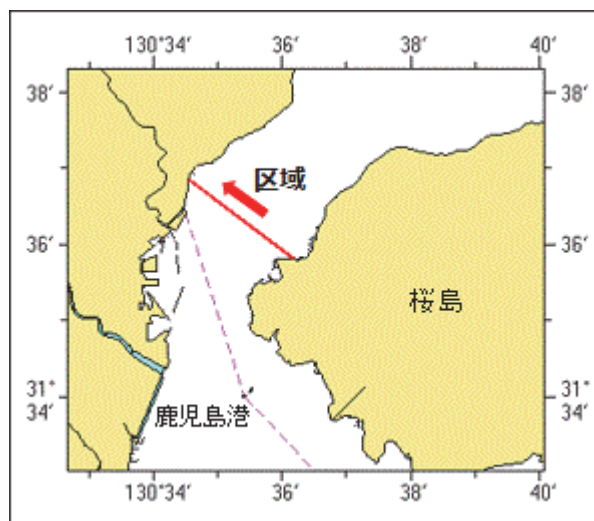
(1) 31-35-50N 130-36-10E(岸線上)

(2) 31-36-52N 130-34-32E(岸線上)

備考 付近に警戒船を配置

海図 W214A-JP214A-W221-JP221

出所 鹿児島海上保安部

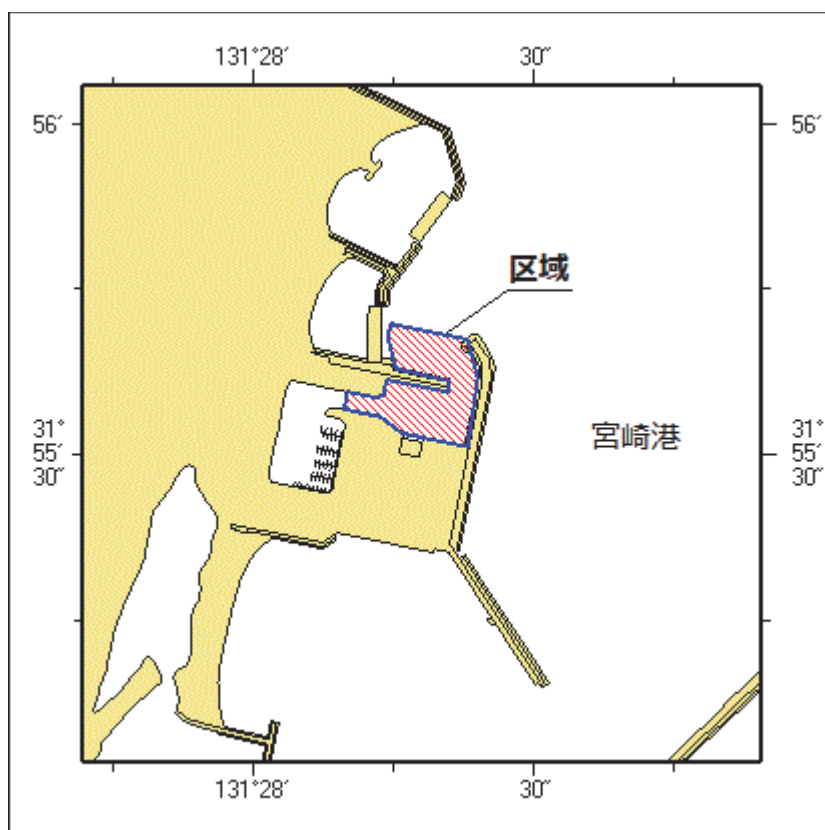


★2年523項 九州東岸 - 宮崎港 水路測量

作業船による水路測量が実施される。

期間 令和2年9月9日、10日(内1日)、日出～日没
 区域 (1)～(3)を結ぶ線、(4)、(5)を結ぶ線及び陸岸により囲まれる区域
 (1) 31-55-37.9N 131-28-15.2E(岸線上)
 (2) 31-55-41.9N 131-28-14.6E
 (3) 31-55-39.7N 131-28-22.9E(岸線上)
 (4) 31-55-34.2N 131-28-09.7E(岸線上)
 (5) 31-55-35.8N 131-28-10.1E(岸線上)

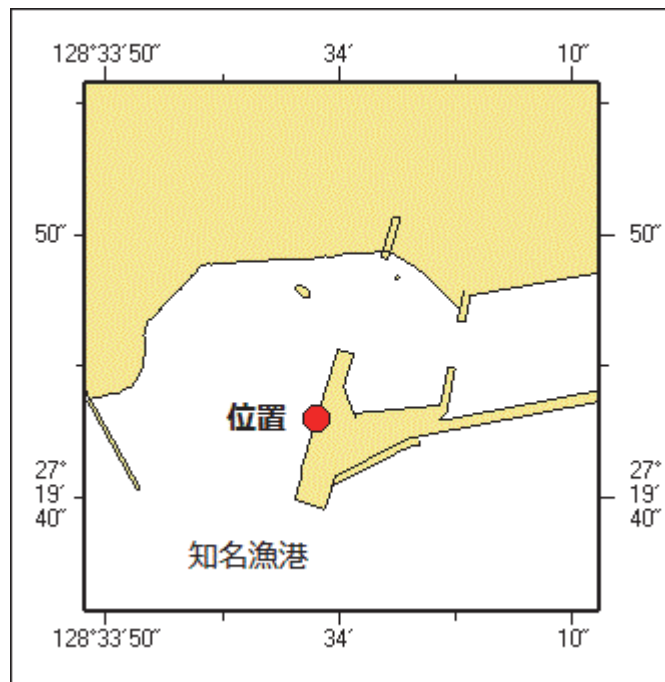
備考 作業船は「白紅白」の標識を掲揚
 海図 W1272
 出所 十本部海洋情報部、宮崎海上保安部



★2年524項 南西諸島 - 沖永良部島、知名漁港 岸壁一部倒壊

岸壁の一部が倒壊している。

位置 27-19-43N 128-33-59E
 海図 W183(知名漁港)
 出所 十本部海洋情報部



★ 2年525項 九州西岸 - 八代港 ボーリング作業

ボーリング作業が実施される。

期間 令和2年9月14日～10月30日（予備日を含む）

区域 2地点付近

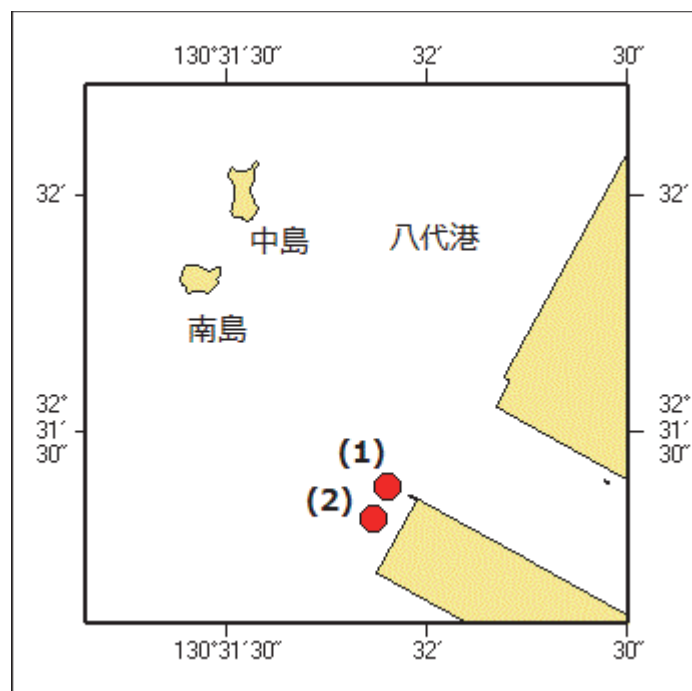
(1) 32-31-23N 130-31-54E

(2) 32-31-19N 130-31-52E

備考 やぐらの四隅に黄色点滅灯を設置

海図所 W1243-W170-W174-W169-W206

出所 八代港長



★ 2年526項 九州西岸 - 片浦湾 灯台廃止

(十管区水路通報2年34号497項削除)

「鹿児島県片浦港防波堤灯台」(灯台表第1巻、6577.9)
(31-25.1N 130-11.1E) は、廃止された。

海 図 W192-W207-W1222-JP1222
出 所 串木野海上保安部

★ 2年527項 九州東岸 - 宮崎港 防砂堤設置作業等

潜水士及び起重機船による防砂堤設置作業が実施され、
消波ブロックが仮置きされる。

期 間 令和2年9月15日～10月16日

(防砂堤設置作業)

区域1 31-55-59N 131-28-20Eを中心とする半径50mの円内

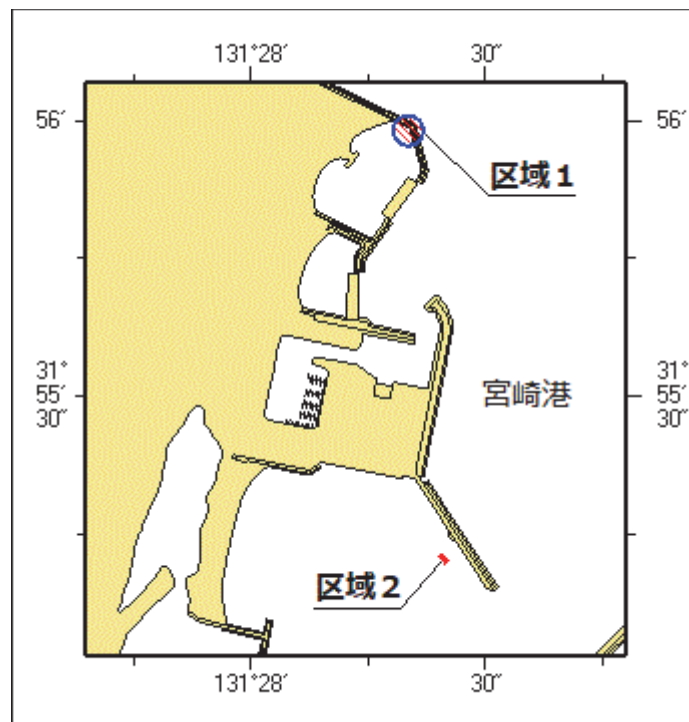
(消波ブロック仮置き)

区域2 4地点により囲まれる区域

- (1) 31-55-14.9N 131-28-23.2E
- (2) 31-55-12.3N 131-28-25.4E
- (3) 31-55-11.7N 131-28-24.4E
- (4) 31-55-14.4N 131-28-22.3E

備 考 潜水作業中、国際信号旗「A」を掲揚
付近に警戒船を配置

海 図 区域2を黄色灯付浮標で表示
W1272



★ 2年528項 九州東岸 - 宮崎港 小型船舶等操縦訓練

小型船舶操縦訓練及び特殊小型船舶操縦訓練(水上オートバイ)が実施される。
(小型船舶操縦訓練)

期間 1 令和2年9月10日～15日、0800～1730

区域 1 2地点を結ぶ線上、幅30m

(1) 31-55-14N 131-28-02E

(2) 31-55-07N 131-28-04E

(特殊小型船舶操縦訓練)

期間 2 令和2年9月12日～16日、0800～1730

区域 2 2地点を結ぶ線上、幅20m

(3) 31-55-18N 131-28-03E

(4) 31-55-18N 131-28-00E

備考 区域内に浮標3～6基を設置
海図 W 1 2 7 2
出所 宮崎海上保安部

