

# 第十管区水路通報

## 第 36 号

(9月11日～9月17日 掲載分)

- ・ 第 529項 九州西岸 - 八代港 掘下げ等作業
- ・ 第 530項 九州西岸 - 八代港 岸壁築造工事
- ・ 第 531項 九州西岸 - 甌島列島、中甌港付近 灯倒壊
- ・ 第 532項 九州南岸 - 佐多岬西方 射撃訓練
- ・ 第 533項 九州南岸 - 鹿児島港付近 海上行事
- ・ 第 534項 九州西岸 - 甌島列島、蘭牟田瀬戸 浅所存在
- ・ 第 535項 九州西岸 - 串木野港 水路測量
- ・ 第 536項 九州東岸 - 都井岬付近 流速計設置等
- ・ 第 537項 九州西岸 - 天草下島、苓北発電所付近 灯台消灯
- ・ 第 538項 九州西岸 - 天草下島、苓北発電所付近 灯標消灯
- ・ 第 539項 九州西岸 - 甌島列島西北西方 爆撃訓練
- ・ 第 540項 九州西岸 - 甌島列島西北西方 射撃訓練
- ・ 第 541項 九州南岸 - 鹿児島湾付近 海上訓練
- ・ 第 542項 九州南岸 - 鹿児島湾北部 水中試験
- ・ 第 543項 九州東岸 - 宮崎港 小型船舶等操縦訓練
- ・ 第 544項 九州東岸 - 細島港 防波堤延長工事
- ・ 第 545項 九州東岸 - 都井岬東方 射撃訓練
- ・ 第 546項 東シナ海北部 - 海洋調査
- ・ 第 547項 南西諸島 - 奄美大島北方 海底掘削作業
- ・ 第 548項 南西諸島 - 沖繩島北西方 射撃訓練
- ・ 第 549項 九州西岸 - 片浦湾 灯設置
- ・ 第 550項 南西諸島 - トカラ群島、臥蛇島 灯台消灯

### ★ 2年529項 九州西岸 - 八代港 掘下げ等作業

潜水士及び起重機船による掘下げ作業及び揚土作業が実施される。

期 間 令和2年9月14日～11月30日(予備日を含む)

(掘下げ作業)

区域 1 6地点を結ぶ線及び陸岸により囲まれる区域

- (1) 32-31-59. 9N 130-32-26. 3E(岸線上)
- (2) 32-31-55. 4N 130-32-07. 7E
- (3) 32-32-02. 4N 130-31-52. 8E
- (4) 32-32-10. 7N 130-32-26. 9E
- (5) 32-32-22. 5N 130-32-34. 6E
- (6) 32-32-15. 9N 130-32-36. 8E(岸線上)

(揚土作業)

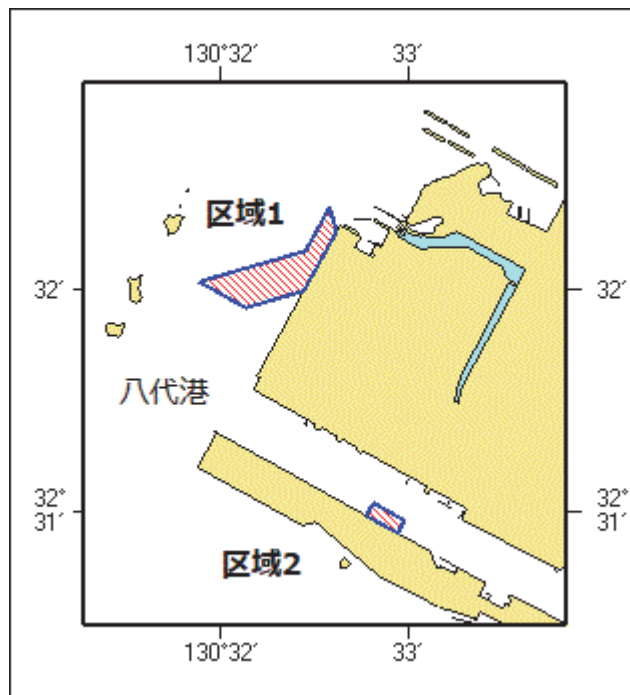
区域 2 4地点を結ぶ線及び陸岸により囲まれる区域

- (7) 32-30-59. 2N 130-32-46. 3E(岸線上)
- (8) 32-31-02. 6N 130-32-48. 6E
- (9) 32-30-57. 9N 130-32-58. 6E
- (10) 32-30-54. 5N 130-32-56. 4E(岸線上)

備 考 潜水作業中、国際信号旗「A」を掲揚  
区域 2 内に台船及び排砂管が設置される  
排砂管は灯付浮標で表示  
作業中は警戒船を配置

海 図 W 1 2 4 3 - W 1 7 0 - W 1 6 9 - W 2 0 6

出 所 八代港長

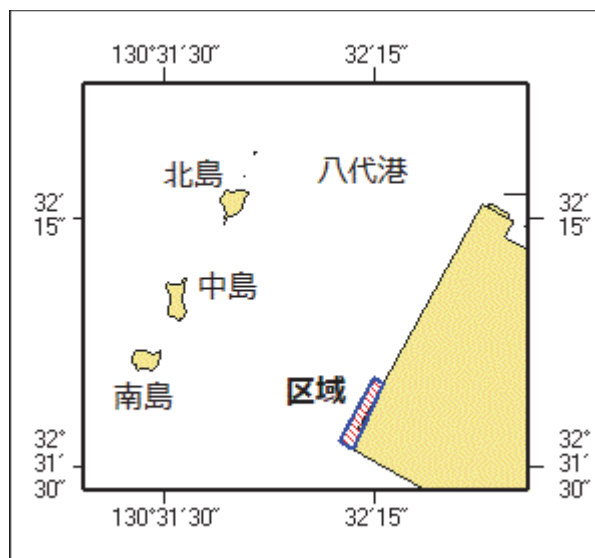


★ 2年530項 九州西岸 - 八代港 岸壁築造工事

(十管区水路通報2年10号159項削除)

潜水士及び起重機船による岸壁築造工事が実施されている。

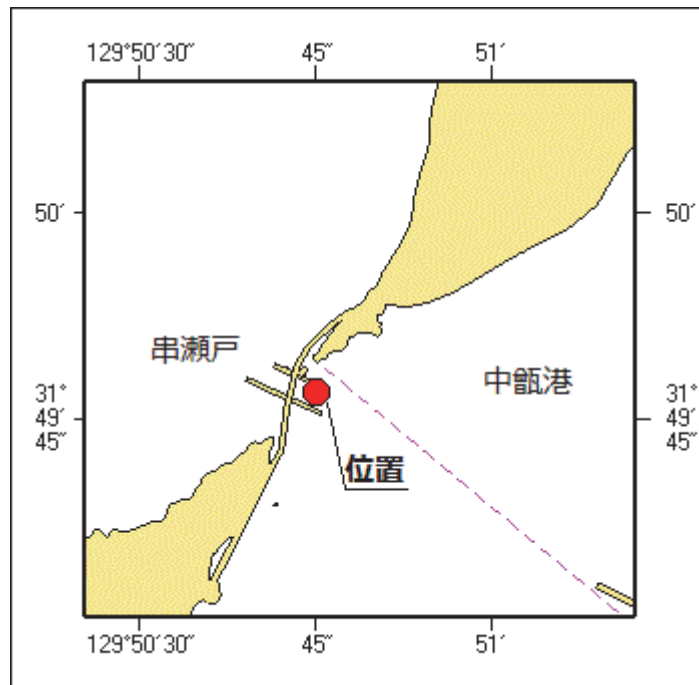
- 期 間 令和2年11月30日まで、日出～日没
- 区 域 4地点を結ぶ線及び陸岸により囲まれる区域
- (1) 32-31-33.2N 130-32-10.2E(岸線上)
  - (2) 32-31-34.8N 130-32-07.3E
  - (3) 32-31-46.2N 130-32-14.7E
  - (4) 32-31-45.2N 130-32-16.7E(岸線上)
- 備 考 潜水作業中、国際信号旗「A」を掲揚  
付近に警戒船を配置  
汚濁防止膜を設置
- 海 図 所 W1243-W170-W169-W206  
八代港長



★ 2年531項 九州西岸 - 甌島列島、中甌港付近 灯倒壊

下記位置の緑色灯は倒壊している。

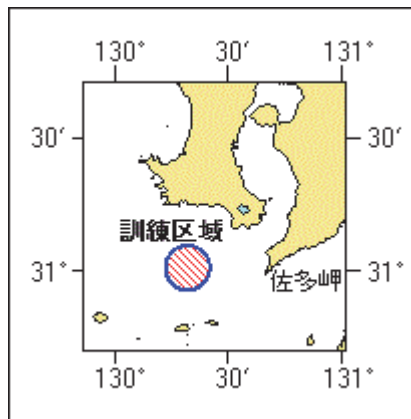
位置 31-49-47.4N 129-50-45.3E  
 海図 W209  
 出所 串木野海上保安部



★ 2年532項 九州南岸 - 佐多岬西方 射撃訓練

巡視船による射撃訓練が実施される。

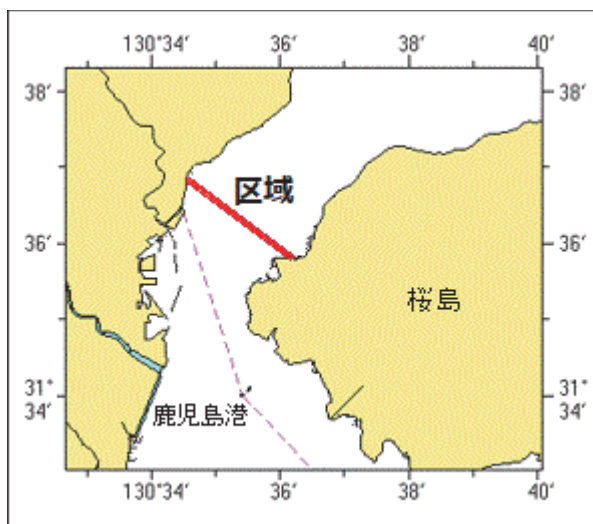
期間 令和2年9月24日(予備日25日)、1230~1530  
 区域 31-01N 130-19Eを中心とする半径5海里の円内  
 備考 訓練中、紅色閃光灯を点灯し、国際信号旗「UY」及び「NE4」旗を掲揚  
 付近に警戒船を配置  
 海図 W221-JP221-W1222-JP1222-W180-W182A  
 出所 十本部警備救難部



★ 2年533項 九州南岸 - 鹿児島港付近 海上行事

いかだの漕走が実施される。

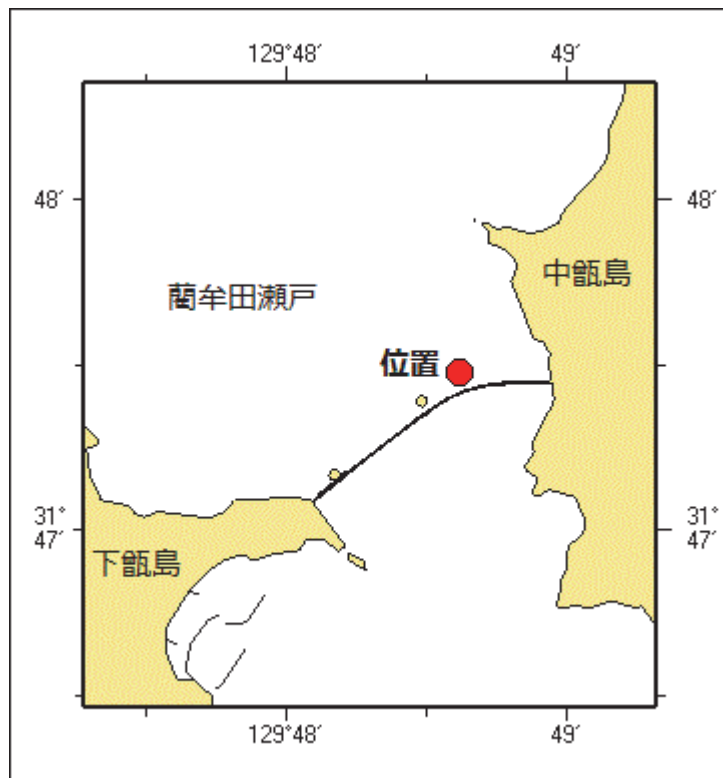
期 間 令和2年9月13日(予備日14日、15日)、0800~1600  
区 域 2地点を結ぶ線上付近  
(1) 31-35-50N 130-36-10E(岸線上)  
(2) 31-36-52N 130-34-32E(岸線上)  
備 考 付近に警戒船を配置  
海 図 W214A-JP214A-W221-JP221  
出 所 鹿児島海上保安部



★ 2年534項 九州西岸 - 甕島列島、蘭牟田瀬戸 浅所存在

下記位置に浅所が存在する。

位 置 31-47-28.5N 129-48-37.1E (水深約4.4m)  
海 図 W209  
出 所 十本部海洋情報部

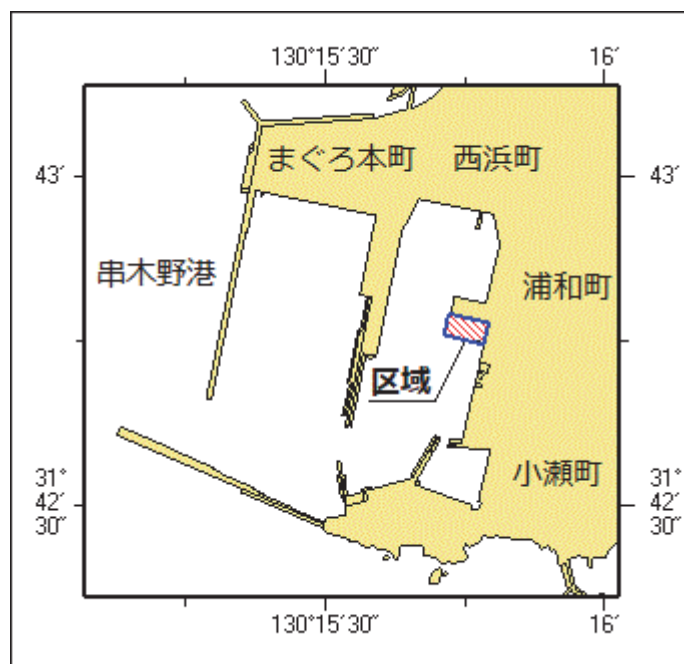


★ 2年535項 九州西岸 - 串木野港 水路測量

測量船「いそしお」(27トン)による水路測量が実施される。

- 期 間 令和2年9月17日～10月30日(内1日)、0700～1700  
 区 域 3地点を結ぶ線及び陸岸により囲まれる区域  
 (1) 31-42-45N 130-15-47E(岸線上)  
 (2) 31-42-46N 130-15-43E  
 (3) 31-42-48N 130-15-43E(岸線角)

備 考 測量船は「白紅白」の標識を掲揚  
 海 図 W184(分図「串木野港」)  
 出 所 十本部海洋情報部、串木野海上保安部



★ 2年536項 九州東岸 - 都井岬付近 流速計設置等

流速計が設置され、作業船による環境調査が実施されている。

期間 令和2年10月31日まで(予備日を含む)

(流速計設置)

位置 (1) 31-18-47N 131-23-16E

備考 位置を白色点滅灯付浮標で表示

(環境調査)

区域 4地点により囲まれる区域

(2) 31-20-57N 131-20-47E

(3) 31-20-56N 131-25-49E

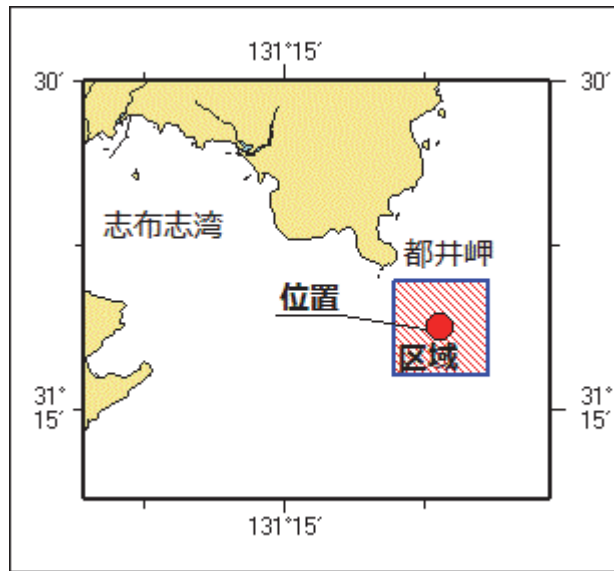
(4) 31-16-37N 131-25-48E

(5) 31-16-38N 131-20-46E

備考 採泥作業を伴う

海図 W1221-JP1221

出所 宮崎海上保安部



★ 2年537項 九州西岸 - 天草下島、苓北発電所付近 灯台消灯

「九州電力苓北発電所専用港西防波堤灯台」(灯台表第1巻、6463.52)  
(32-29.2N 130-01.9E)は消灯している。

海図 W1476-W203-W169-W206-W213  
-JP213-W187-JP187

出所 熊本海上保安部

★ 2年538項 九州西岸 - 天草下島、苓北発電所付近 灯標消灯

「九州電力苓北発電所専用港放水口灯標」(灯台表第1巻、6463.5)  
(32-29.5N 130-02.2E)は消灯している。

海図 W1476-W203-W169-W206-W213-JP213

出所 熊本海上保安部

★2年539項 九州西岸 - 甌島列島西北西方 爆撃訓練

フォックストロット区域において、自衛隊航空機による空対水爆撃訓練が実施される。

期間 令和2年10月1日～31日(土曜日、日曜日を除く)、0800～1700

区域 4地点により囲まれる区域

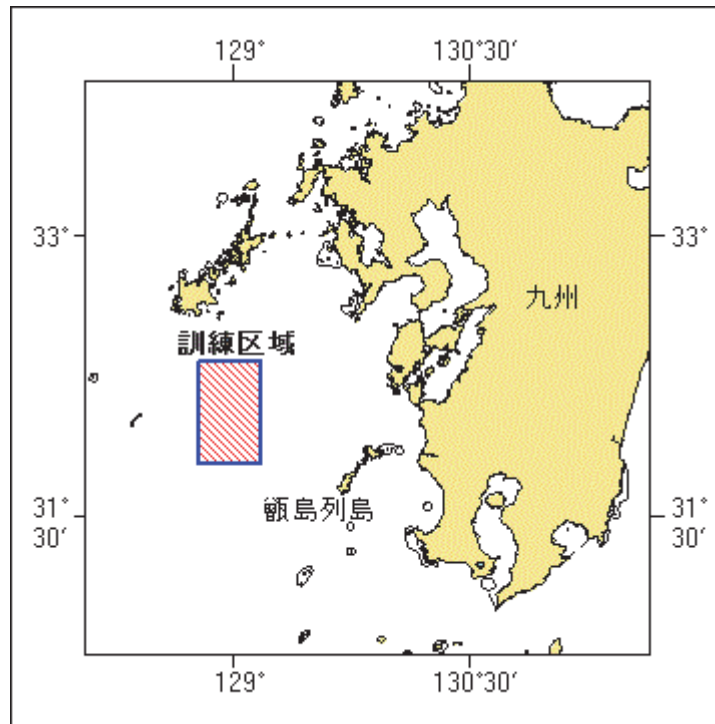
(1) 32-20-12N 128-45-52E

(2) 32-20-12N 129-09-52E

(3) 31-47-12N 129-09-52E

(4) 31-47-12N 128-45-52E

海図出所 W213-JP213-W187-JP187-W180-W437  
防衛省防衛政策局



★2年540項 九州西岸 - 甌島列島西北西方 射撃訓練

フォックストロット区域において、自衛艦による水上及び対空射撃が実施される。

期間 令和2年10月2日(予備日3日)、0800～1700

区域 4地点で囲まれる区域

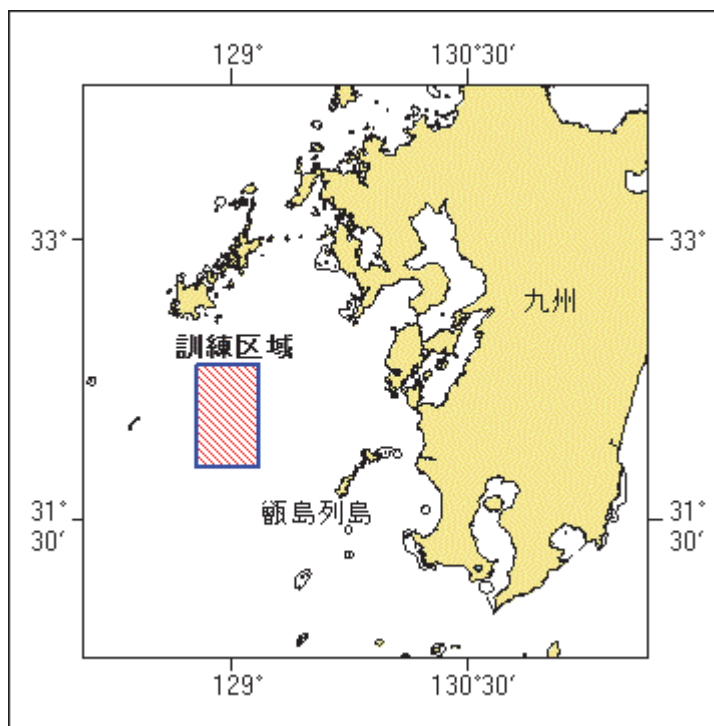
(1) 32-20-12N 128-45-52E

(2) 32-20-12N 129-09-52E

(3) 31-47-12N 129-09-52E

(4) 31-47-12N 128-45-52E

備考 訓練実施中、実施艦に「B」旗が掲揚される  
海図出所 W213-JP213-W187-JP187-W180-W437  
防衛省海上幕僚監部

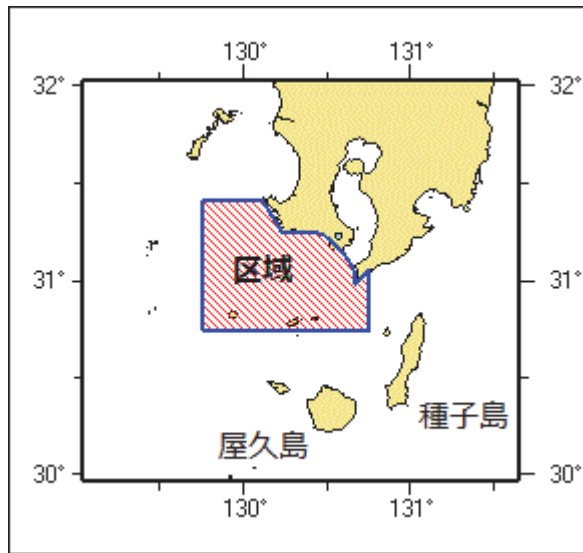


★ 2年541項 九州南岸 - 鹿児島湾付近 海上訓練

巡視船艇による海上訓練が実施される。

日時	令和2年9月24日0930～1130、25日0930～1230
区域	(1)、(2)を結ぶ線、(3)～(7)を結ぶ線及び陸岸により囲まれる区域
	(1) 31-09.3N 130-35.2E(岸線上)
	(2) 31-04.2N 130-39.2E(岸線上)
	(3) 31-03.7N 130-45.0E(岸線上)
	(4) 30-45.0N 130-45.0E
	(5) 30-45.0N 129-45.0E
	(6) 31-25.0N 129-45.0E
	(7) 31-25.0N 130-06.5E(岸線上)
備考	訓練中、国際信号旗「UY」旗を掲揚 付近に警戒船を配置
海図	W207-W221-JP221-W1221-JP1221 -W1222-JP1222
出所	十本部警備救難部





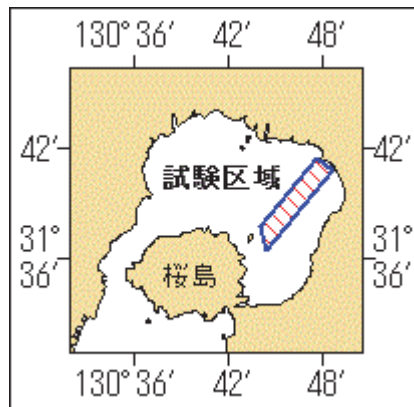
★ 2年542項 九州南岸 - 鹿児島湾北部 水中試験

海上自衛隊による水中試験が実施される。

期 間 令和2年10月1日、2日、6日～8日、13日～16日、19日、  
22日、23日、26日～29日、日出～日没

区 域 4地点で囲まれる区域  
 (1) 31-41-28N 130-47-34E  
 (2) 31-40-47N 130-48-33E  
 (3) 31-36-31N 130-44-26E  
 (4) 31-37-47N 130-44-00E

備 考 付近に警戒船を配置  
 海 図 所 W221-JP221-W1221-JP1221  
 出 所 海上自衛隊佐世保地方総監部



★ 2年543項 九州東岸 - 宮崎港 小型船舶等操縦訓練

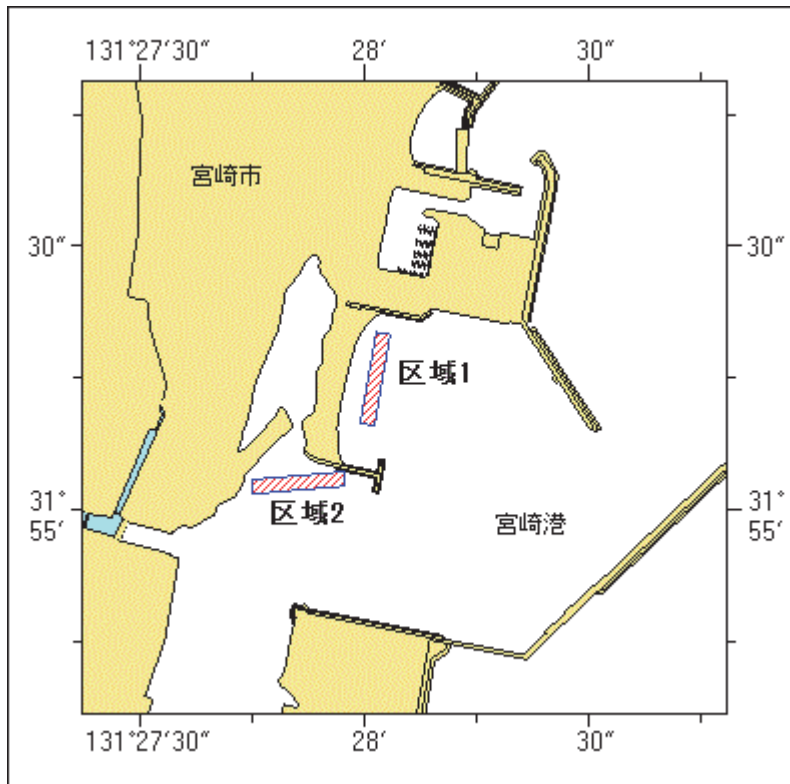
小型船舶操縦訓練及び特殊小型船舶操縦訓練（水上オートバイ）が実施される。

期 間 令和2年10月1日～31日、0800～日没

区域 1 2地点を結ぶ線上、幅50m  
 (1) 31-55-18N 131-28-02E  
 (2) 31-55-08N 131-28-00E

区域 2 2地点を結ぶ線上、幅50m  
 (3) 31-55-02N 131-28-00E  
 (4) 31-55-00N 131-27-47E

備考 区域内に浮標3~6基を設置  
 海図 W1272  
 出所 宮崎海上保安部



★ 2年544項 九州東岸 - 細島港 防波堤延長工事

起重機船による防波堤延長工事が実施されている。

期間 令和3年3月31日まで、日出～日没

区域 4地点により囲まれる区域

(1) 32-26-53N 131-41-27E

(2) 32-26-39N 131-41-43E

(3) 32-26-28N 131-41-30E

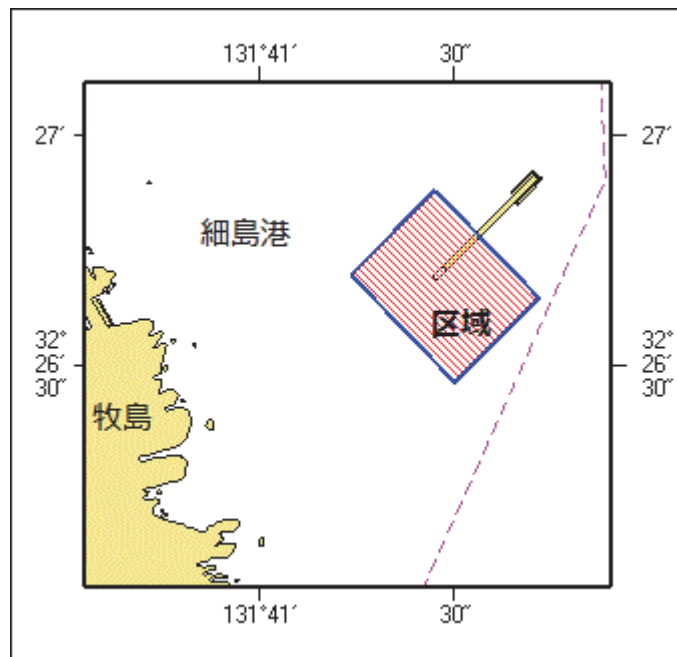
(4) 32-26-42N 131-41-14E

備考 区域を黄色点滅灯付浮標で表示

付近に警戒船を配置

海図 W1223

出所 細島港長



★ 2年545項 九州東岸 - 都井岬東方 射爆撃訓練

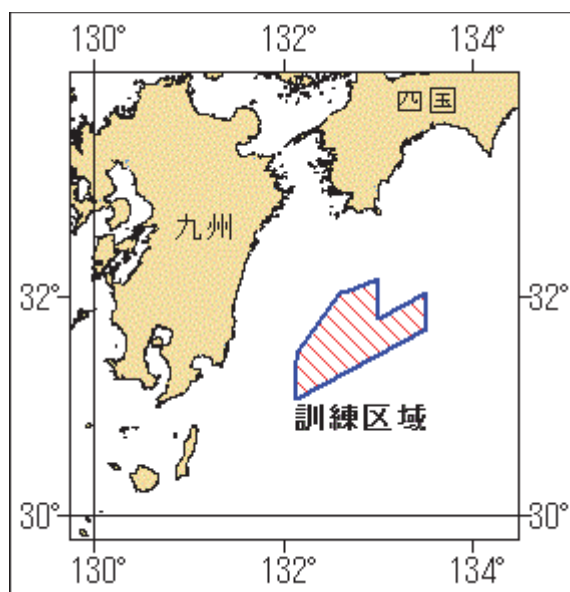
自衛隊航空機による空対空射撃及び空対水爆撃訓練が実施される。

期 間 令和2年10月1日～31日（土曜日、日曜日を除く）、0800～1700

区 域 10地点により囲まれる区域

- (1) 32-09-13N 132-59-51E
- (2) 31-48-13N 132-59-51E
- (3) 32-02-13N 133-29-51E
- (4) 31-42-13N 133-29-51E
- (5) 31-04-13N 132-07-51E
- (6) 31-25-13N 132-07-51E
- (7) 31-30-43N 132-09-21E
- (8) 32-00-13N 132-34-51E
- (9) 32-03-13N 132-37-51E
- (10) 32-01-43N 132-37-51E

海 図 W 1 2 2 0 - J P 1 2 2 0 - W 1 5 7  
出 所 防衛省防衛政策局



★ 2年546項 東シナ海北部 - 海洋調査

調査船「第六開洋丸」(443トン)による海洋調査が実施される。

期間 令和2年9月28日～10月9日

区域 5地点により囲まれる区域

(1) 29-54N 129-00E

(2) 29-04N 128-30E

(3) 27-08N 126-45E

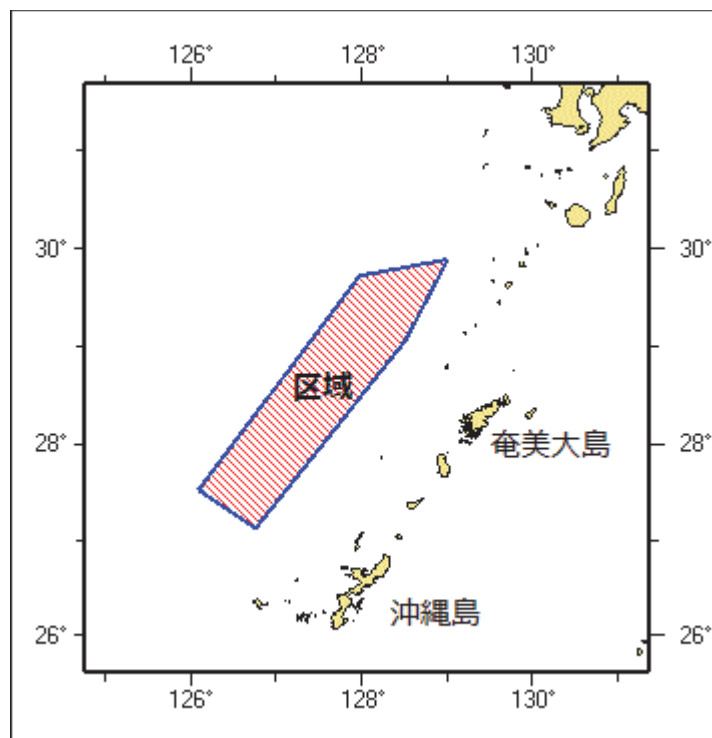
(4) 27-32N 126-05E

(5) 29-44N 127-58E

備考 停船観測を伴う

海図 W437-W1002-W210-FW210

出所 国立研究開発法人水産研究・教育機構水産資源研究所



★ 2年547項 南西諸島 - 奄美大島北方 海底掘削作業

作業船「新潮丸」(2096トン)による海底掘削調査が実施される。

期間 令和2年9月19日～10月26日(予備日27日～11月4日)

区域 4地点により囲まれる区域

(1) 29-36N 128-26E

(2) 29-36N 129-26E

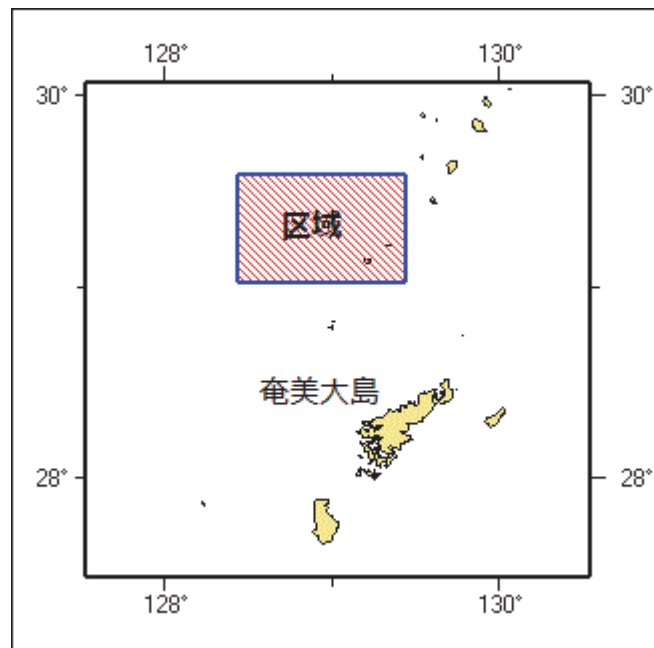
(3) 29-02N 129-26E

(4) 29-02N 128-26E

海図 W231-W182A-W182B-W437-W1002

-W210-FW210

出所 十本部交通部



★ 2年548項 南西諸島 - 沖縄島北西方 射撃訓練

沖縄北部訓練区域において、自衛隊航空機による空対空射撃訓練が実施される。

期 間 令和2年10月1日～31日（土曜日、日曜日を除く）、0700～1800

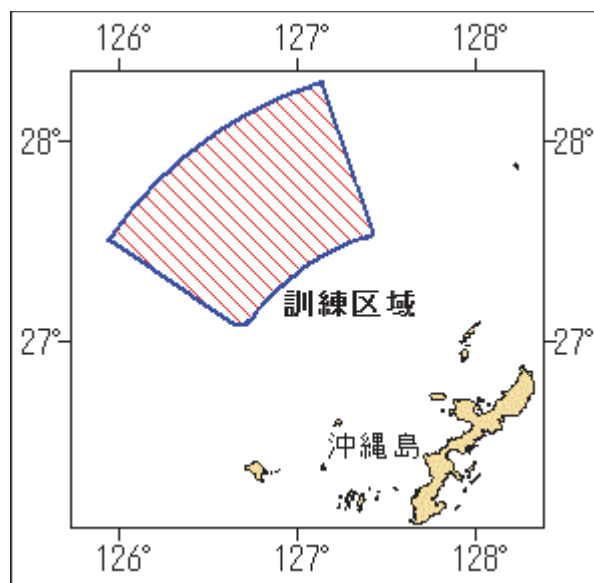
区 域 5地点により囲まれる区域

- (1) 27-05-26N 126-42-59E
- (2) 27-04-45N 126-39-05E
- (3) 27-30-14N 125-56-53E
- (4) 28-17-14N 127-07-53E
- (5) 27-32-02N 127-25-35E

ただし、(3)(4)間は 26-22-14N 127-47-53E の地点を中心とする半径120海里の円弧、

(5)(1)間は同地点を中心とする半径72海里の円弧で結ぶ

海 図 W182B-W210-FW210  
出 所 防衛省防衛政策局



★ 2年549項 九州西岸 - 片浦湾 灯設置

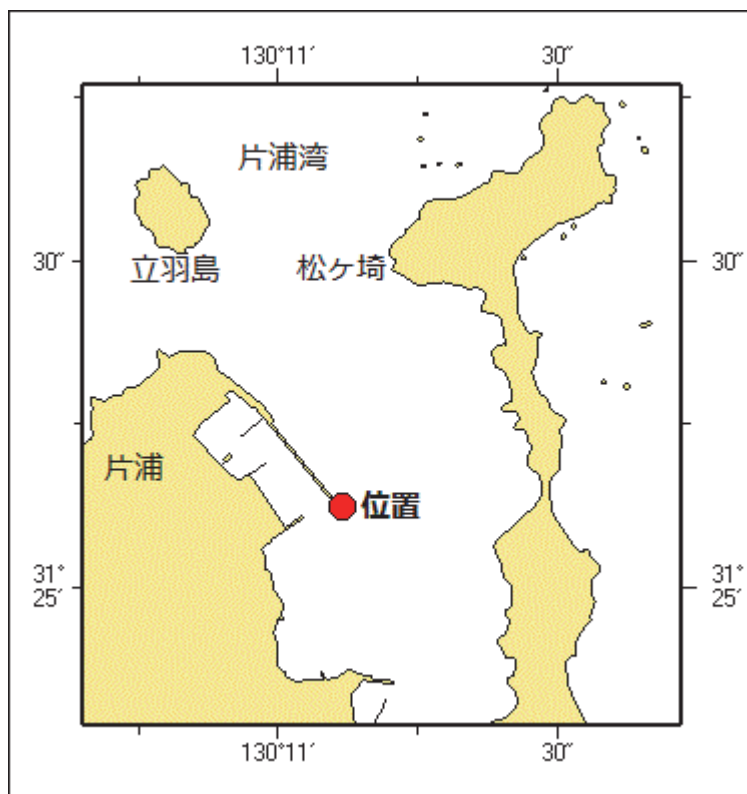
(十管区水路通報2年35号526項関連)

下記位置に赤色灯が設置された。

位置 31-25-08N 130-11-07E (防波堤先端)

海図 W192

出所 串木野海上保安部



★ 2年550項 南西諸島 - トカラ群島、臥蛇島 灯台消灯

「臥蛇島灯台」(灯台表第1巻、6929) (29-54.7N 129-32.1E)は消灯している。

海図 W231-W182A-W1002-W1072-W210  
-FW210-W1001

出所 鹿児島海上保安部