

# 第十管区水路通報

## 第 38 号

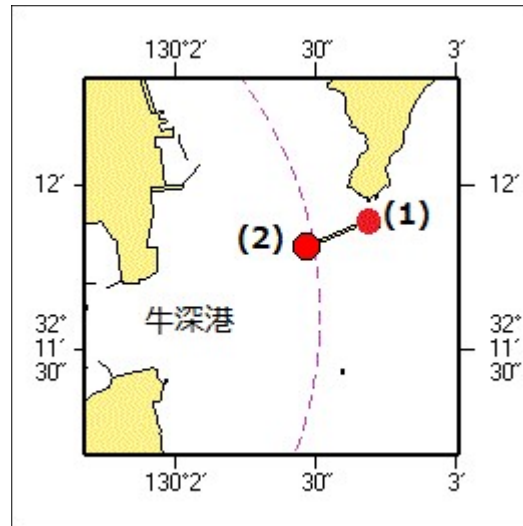
(9月25日～10月1日 掲載分)

- 第 560項 九州西岸 - 牛深港及び付近 灯存在
- 第 561項 九州西岸 - 天草下島、苓北発電所付近 灯台復旧
- 第 562項 九州西岸 - 本渡瀬戸 護岸改修工事
- 第 563項 九州東岸 - 細島港 航泊禁止区域設定
- 第 564項 南西諸島 - 奄美大島、笠利崎 船舶気象通報等一時業務休止
- 第 565項 九州西岸 - 熊本港 灯付浮標について
- 第 566項 九州東岸 - 外浦港及び付近 救難訓練
- 第 567項 九州東岸 - 北浦港南方、島浦島 防波堤延長等
- 第 568項 南西諸島 - 沖永良部島、和泊港 防波堤について

### ★ 2年560項 九州西岸 - 牛深港及び付近 灯存在

下記位置に黄色灯が存在する。

位 置 2地点  
(1) 32-11-52.8N 130-02-38.1E(浮消波堤上)  
(2) 32-11-48.6N 130-02-28.0E(浮消波堤上)  
海 図 W 1 2 4 1 - W 1 7 8 - W 2 0 0  
出 所 十本部海洋情報部



### ★ 2年561項 九州西岸 - 天草下島、苓北発電所付近 灯台復旧

(十管区水路通報2年36号537項削除)  
「九州電力苓北発電所専用港西防波堤灯台」(灯台表第1巻、6463.52)  
(32-29.2N 130-01.9E)は復旧した。

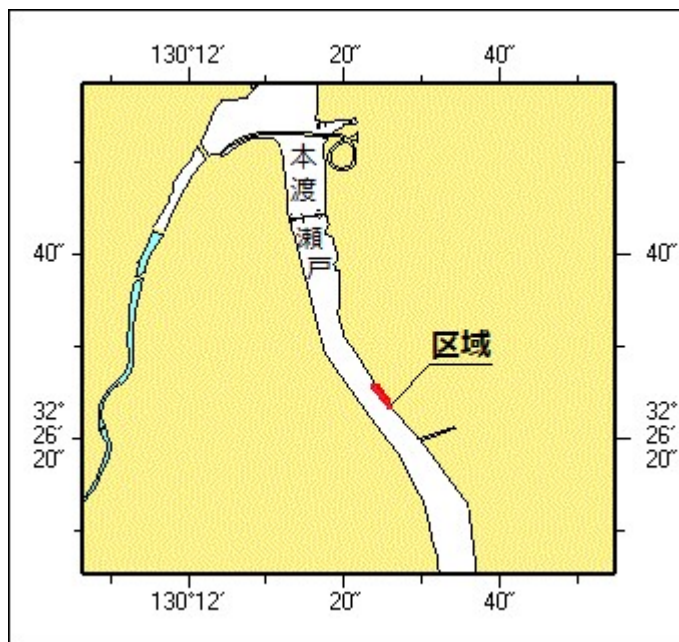
海 図 W 1 4 7 6 - W 2 0 3 - W 1 6 9 - W 2 0 6 - W 2 1 3

出 所 ー J P 2 1 3 ー W 1 8 7 ー J P 1 8 7  
熊本海上保安部

### ★ 2年562項 九州西岸 ー 本渡瀬戸 護岸改修工事

潜水士及び起重機船による護岸改修工事が実施される。

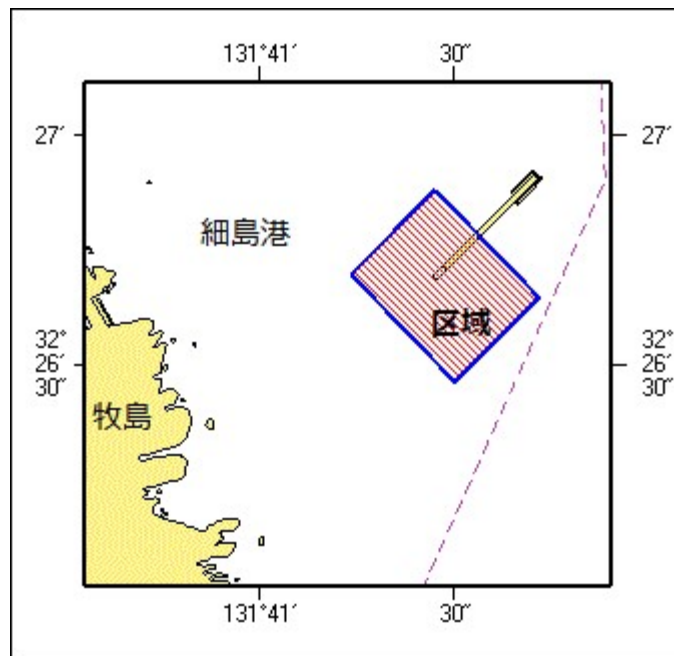
期 間 令和2年10月12日～11月30日、日出～日没  
区 域 2地点を結ぶ線上付近  
(1) 32-26-25.9N 130-12-24.2E(岸線上)  
(2) 32-26-24.0N 130-12-25.6E(岸線上)  
備 考 区域に汚濁防止膜を設置  
潜水作業中、国際信号「A」旗を掲揚  
付近に警戒船を配置  
区域を黄色灯付浮標で表示  
海 図 W 1 2 5 2 ー W 1 7 4  
出 所 熊本海上保安部



### ★ 2年563項 九州東岸 ー 細島港 航泊禁止区域設定

(十管区水路通報2年36号544項削除)  
南沖防波堤工事に伴い、航泊禁止区域が設定される。

期 間 令和2年10月6日～令和3年3月31日  
区 域 4地点により囲まれる区域  
(1) 32-26-39N 131-41-43E  
(2) 32-26-28N 131-41-30E  
(3) 32-26-42N 131-41-14E  
(4) 32-26-53N 131-41-27E  
備 考 区域を黄色点滅灯付浮標で表示  
付近に警戒船を配置  
海 図 W 1 2 2 3  
出 所 細島港長公示第1号(令和2年9月28日)



★ 2年564項 南西諸島 - 奄美大島、笠利埼 船舶気象通報等一時業務休止

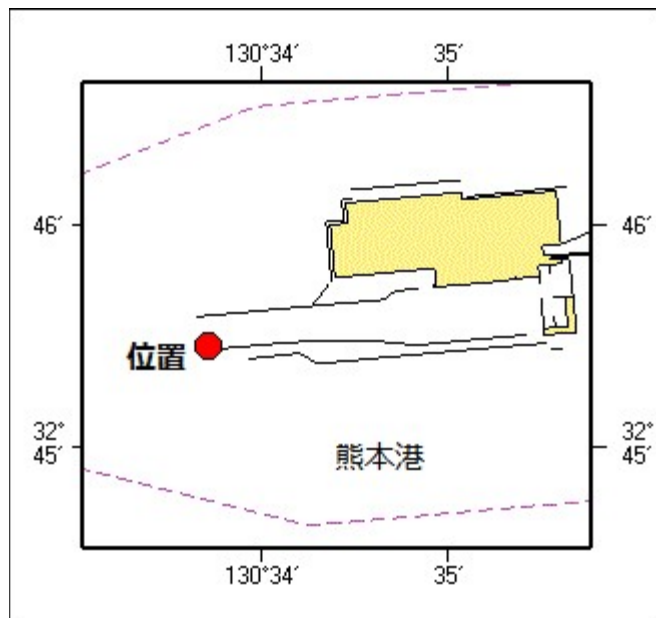
下記のとおり船舶気象通報等が一時業務休止される。

期 間	令和2年10月12日、1400~1600
休止内容	笠利埼灯台の風向及び風速情報
休止機関	第十管区海上保安本部及び鹿児島海上保安部 (電話、インターネットホームページ)
備 考	期間は、天候等により変更される場合がある。
海 図	W245-W225-W231-W182A-W182B -W1002-W1072-W210-FW210
出 所	十本部交通部

★ 2年565項 九州西岸 - 熊本港 灯付浮標について

(十管区水路通報2年35号521項削除)  
下記位置に赤色灯付浮標が設置された。

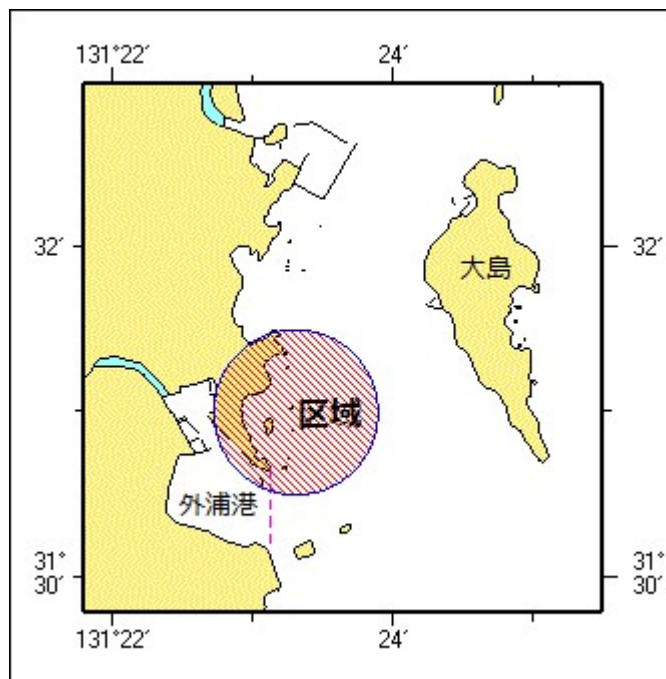
位 置	32-45-27N 130-33-43E
備 考	仮灯で運用している
海 図	W171
出 所	熊本海上保安部



★ 2年566項 九州東岸 - 外浦港及び付近 救難訓練

自衛隊ゴムボート及び潜水士による救難訓練が実施される。

- 期 間 令和2年10月7日～9日
- 区 域 31-31-00N 131-23-18Eを中心とする半径0.5海里の円内
- 備 考 潜水訓練中、国際信号旗「A」旗を掲揚
- 海 図 W 1 8 1 (油津港及外浦港)
- 出 所 航空自衛隊新田原救難隊、宮崎海上保安部

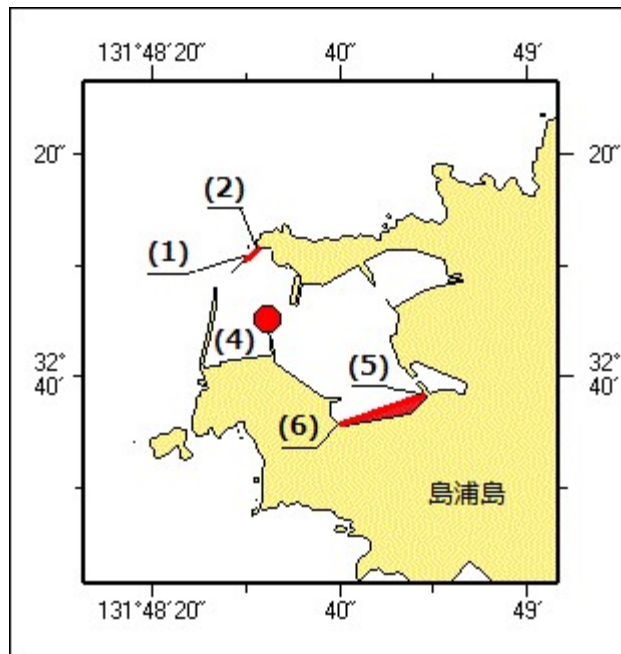


★ 2年567項 九州東岸 - 北浦港南方、島浦島 防波堤延長等

(防波堤延長)

- 位 置 2地点を結ぶ線上(幅約5m)

- (1) 32-40-10.5N 131-48-29.7E (既設防波堤先端)  
 (2) 32-40-11.7N 131-48-31.4E (岸線上)
- (黄色灯不存在)  
 位置 (3) 上記(1)の位置
- (赤色灯存在)  
 位置 (4) 32-40-05.2N 131-48-32.2E
- (岸壁存在)  
 位置 2地点を結ぶ線上  
 (5) 32-39-58.5N 131-48-49.0E (岸線上)  
 (6) 32-39-55.8N 131-48-39.9E (岸線上)
- 備考 岸壁前面は測量されていない  
 岸壁の内部は埋め立てられている
- 海図 W 1 9 1 B (北浦港付近)  
 出所 十本部海洋情報部



★ 2年568項 南西諸島 - 沖永良部島、和泊港 防波堤について

下記のとおり工事中の防波堤が存在する。

- 区域 2地点を結ぶ線上(幅約11m)  
 (1) 27-23-41.1N 128-39-34.4E  
 (2) 27-23-40.7N 128-39-35.4E (岸線上)
- 海図 W 1 8 3 (和泊港)  
 出所 十本部海洋情報部

