

第十管区水路通報

第 39 号

(10月2日～10月8日 掲載分)

- 第 569項 九州西岸 - 甌島列島西北西方 フレア発射訓練
- 第 570項 九州南岸 - 佐多岬西方 射撃訓練
- 第 571項 九州東岸 - 宮崎港 防砂堤設置作業等
- 第 572項 九州東岸 - 宮崎港 特殊小型船舶操縦訓練
- 第 573項 九州西岸 - 甌島列島西北西方 射撃訓練
- 第 574項 九州南岸 - 佐多岬西方 武器発射試験
- 第 575項 九州東岸 - 細島港 小型船舶操縦訓練
- 第 576項 南西諸島 - 沖繩島東方 射撃訓練
- 第 577項 九州西岸 - 三角港 養殖施設設置
- 第 578項 九州西岸 - 大矢野島西方 沈船存在
- 第 579項 九州東岸 - 志布志湾、福島港 灯台光達距離変更 (予告)
- 第 580項 九州東岸 - 志布志湾 灯台廃止 (予告)
- 第 581項 九州西岸 - 本渡瀬戸 環境調査
- 第 582項 九州南岸 - 枕崎港 掘下げ作業
- 第 583項 九州南岸 - 枕崎港 岸壁築造工事
- 第 584項 九州南岸 - 鹿児島湾、山川港 掘下げ作業
- 第 585項 九州南岸 - 鹿児島湾、山川港 岸壁築造工事
- 第 586項 九州南岸 - 鹿児島港、谷山区 岸壁等について
- 第 587項 南西諸島 - 屋久島西方 水路測量
- 第 588項 南西諸島 - 奄美大島 観測装置投入及び揚収作業
- 第 589項 南西諸島 - 奄美大島、大島海峡西口 海上行事

★ 2年569項 九州西岸 - 甌島列島西北西方 フレア発射訓練

フォックストロット区域において、自衛隊航空機によるフレア発射訓練が実施される。

期 間 令和2年10月20日 (予備日21日)、0800～1700

区 域 4地点で囲まれる区域

(1) 32-20-12N 128-45-52E

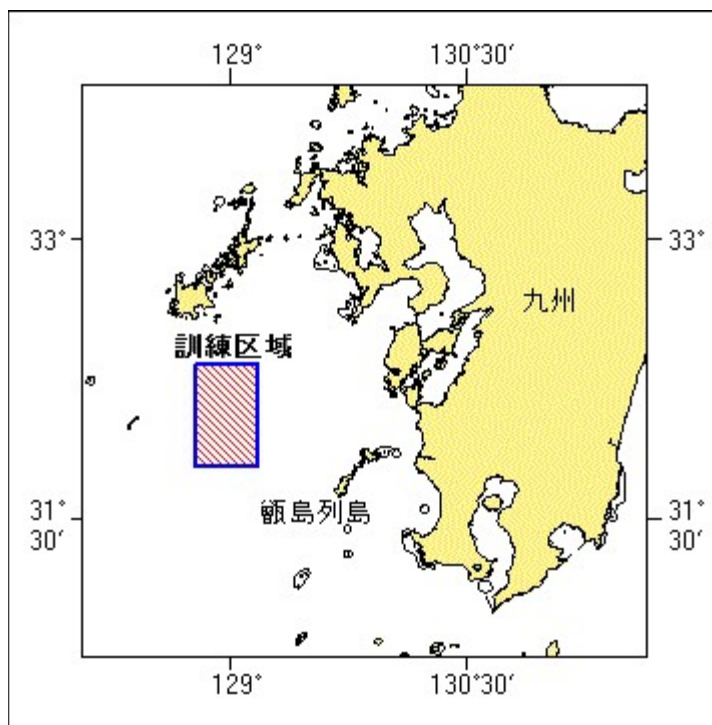
(2) 32-20-12N 129-09-52E

(3) 31-47-12N 129-09-52E

(4) 31-47-12N 128-45-52E

海 図 W 2 1 3 - J P 2 1 3 - W 1 8 7 - J P 1 8 7 - W 1 8 0 - W 4 3 7

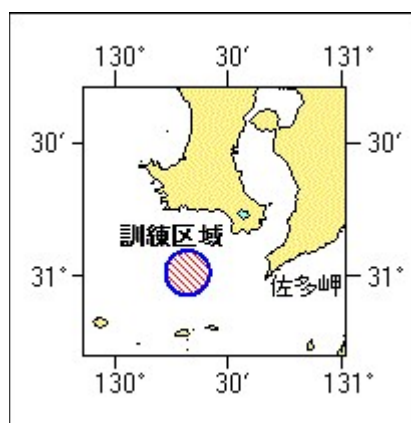
出 所 防衛省海上幕僚監部



★ 2年570項 九州南岸 - 佐多岬西方 射撃訓練

巡視船による射撃訓練が実施される。

期 間 令和2年10月18日、1100～1730
 区 域 31-01N 130-19Eを中心とする半径5海里の円内
 備 考 訓練中、紅色閃光灯を点灯し、国際信号旗「UY」及び「NE4」旗を掲揚
 海 図 W 2 2 1 - J P 2 2 1 - W 1 2 2 2 - J P 1 2 2 2 - W 1 8 0 - W 1 8 2 A
 出 所 十本部警備救難部



★ 2年571項 九州東岸 - 宮崎港 防砂堤設置作業等

(十管区水路通報2年35号527項削除)

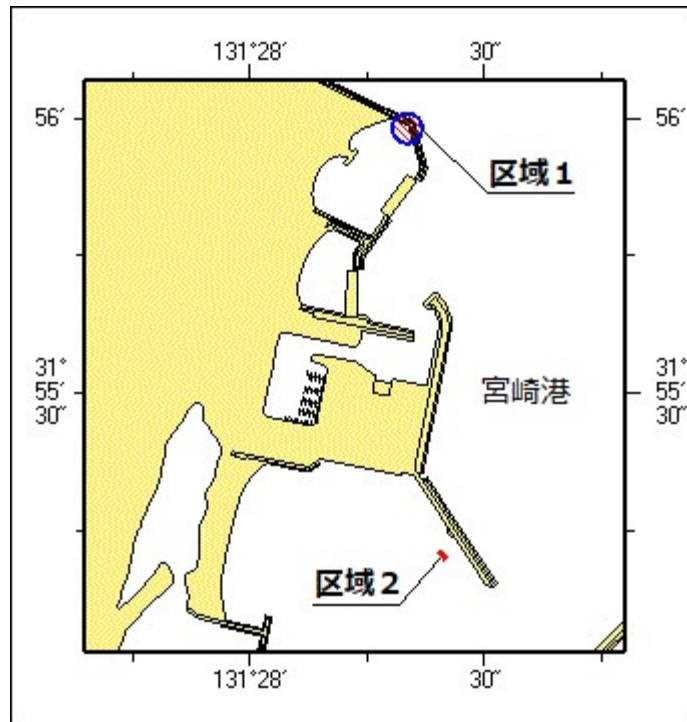
潜水士及び起重機船による防砂堤設置作業が実施され、消波ブロックが仮置きされている。

期 間 令和3年3月25日まで

(防砂堤設置作業)

区域1 31-55-59N 131-28-20Eを中心とする半径50mの円内
 (消波ブロック仮置き)

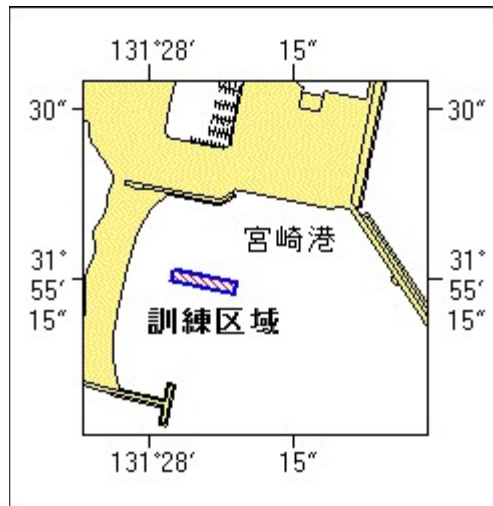
区域 2 4地点により囲まれる区域
 (1) 31-55-14.9N 131-28-23.2E
 (2) 31-55-12.3N 131-28-25.4E
 (3) 31-55-11.7N 131-28-24.4E
 (4) 31-55-14.4N 131-28-22.3E
備考 潜水作業中、国際信号旗「A」を掲揚
 付近に警戒船を配置
海 図 区域2を黄色灯付浮標で表示
 W 1 2 7 2



★ 2年572項 九州東岸 - 宮崎港 特殊小型船舶操縦訓練

特殊小型船舶操縦訓練(水上オートバイ)が実施される。

期 間 令和2年10月5日、6日、0830~1720
区 域 2地点を結ぶ線上、幅50m
 (1) 31-55-15N 131-28-01E
 (2) 31-55-15N 131-28-05E
備 考 区域内に浮標6基を設置
海 図 W 1 2 7 2
出 所 宮崎海上保安部



★ 2年573項 九州西岸 - 甌島列島西北西方 射撃訓練

フォックストロット区域において、自衛艦による水上及び対空射撃が実施される。

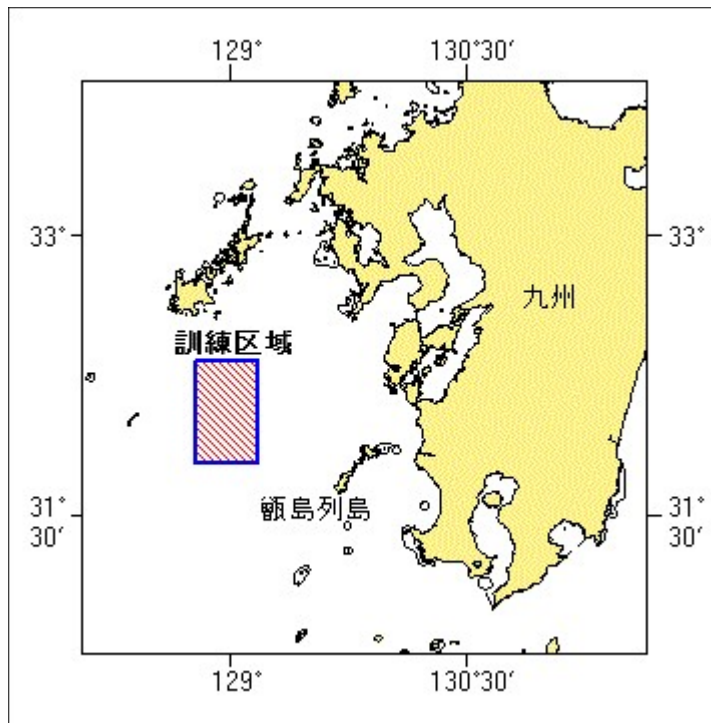
期 間 令和2年10月27日～31日、0800～1700

区 域 4地点で囲まれる区域

- (1) 32-20-12N 128-45-52E
- (2) 32-20-12N 129-09-52E
- (3) 31-47-12N 129-09-52E
- (4) 31-47-12N 128-45-52E

備 考 訓練実施中、実施艦に「B」旗が掲揚される

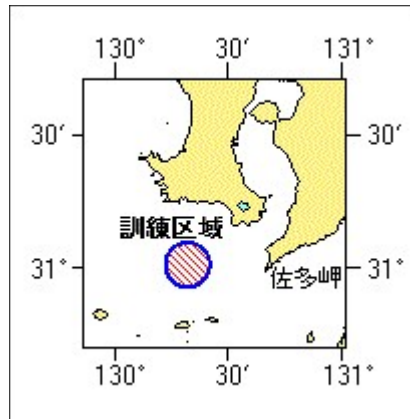
海 図 所 W213-JP213-W187-JP187-W180-W437
防衛省海上幕僚監部



★ 2年574項 九州南岸 - 佐多岬西方 武器発射試験

巡視船による武器発射試験が実施される。

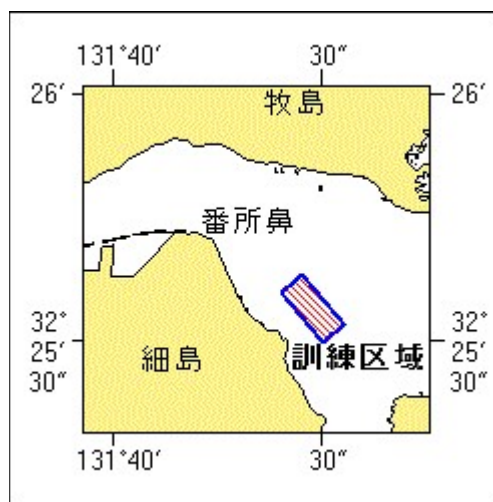
期間 令和2年10月21日～28日(予備日を含む)、0800～1700
 区域 31-01N 130-19Eを中心とする半径5海里の円内
 備考 試験中、国際信号旗「NE4」旗を掲揚
 海図 W221-JP221-W1222-JP1222-W180-W182A
 出所 十本部警備救難部



★ 2年575項 九州東岸 - 細島港 小型船舶操縦訓練

小型船舶操縦訓練が実施される。

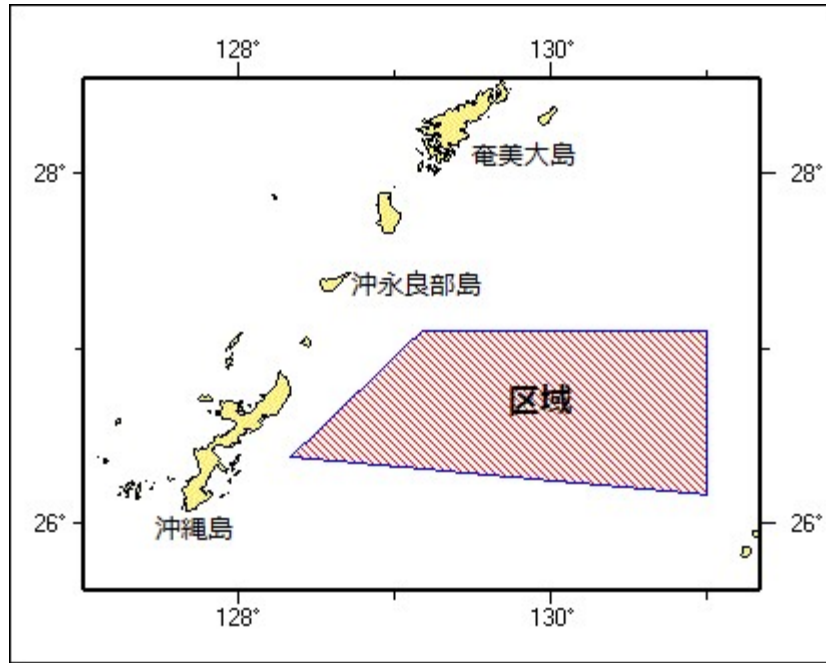
期間 令和2年10月25日、26日、0730～1720
 位置 2地点を結ぶ線上、幅50m
 (1) 32-25-37N 131-40-28E
 (2) 32-25-31N 131-40-33E
 備考 区域内に浮標3基を設置
 海図 W1223
 出所 細島港長



★ 2年576項 南西諸島 - 沖縄島東方 射撃訓練

ホテル・ホテル区域において、自衛艦による水上及び対空射撃が実施される。

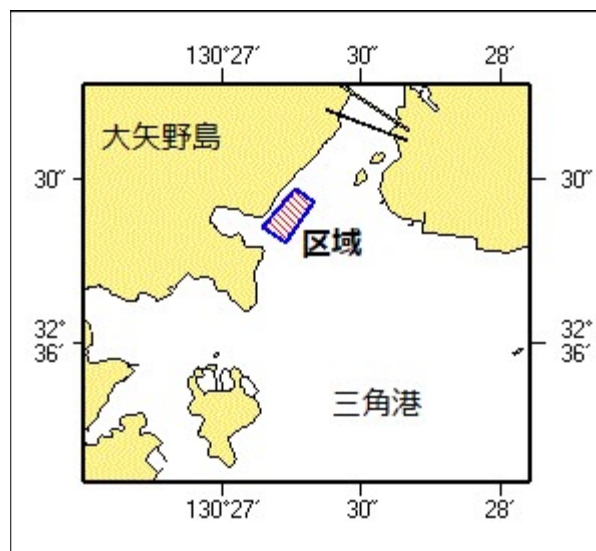
期 間 令和2年10月27日～31日、0800～1700
区 域 4地点により囲まれる区域
 (1) 27-06-14N 129-09-52E
 (2) 27-06-14N 130-59-52E
 (3) 26-10-15N 130-59-52E
 (4) 26-23-14N 128-19-53E
備 考 訓練実施中、実施艦に「B」旗が掲揚される
海 図 W226-JP226-W182B-W1203
出 所 防衛省海上幕僚監部



★2年577項 九州西岸 - 三角港 養殖施設設置

わかめ養殖施設が設置される。

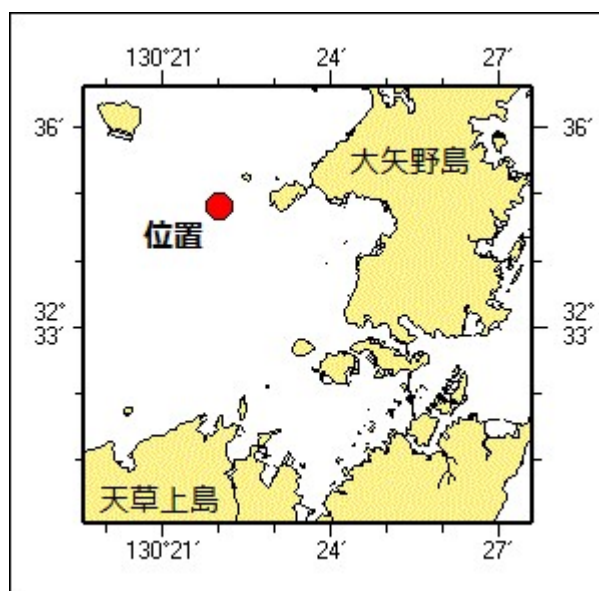
期 間 令和2年10月下旬～令和3年5月15日
区 域 4地点により囲まれる区域
 (1) 32-36-28.5N 130-27-15.6E
 (2) 32-36-26.0N 130-27-19.5E
 (3) 32-36-18.7N 130-27-13.5E
 (4) 32-36-21.4N 130-27-08.5E
海 図 W194-W170-W169-W206
出 所 三角港長



★ 2年578項 九州西岸 - 大矢野島西方 沈船存在

下記位置に沈船(長さ約28m、幅約8m、水深約33m)が存在する。

位置 32-34-48.2N 130-22-00.9E
 海図 W170-W169-W206
 出所 十本部海洋情報部



★ 2年579項 九州東岸 - 志布志湾、福島港 灯台光達距離変更 (予告)

(十管区水路通報2年34号499項削除)
 「日向福島港北防波堤西灯台」(灯台表第1巻、6706) (31-26.8N 131-11.8E) は
 光達距離が変更される。

予定日 令和2年10月下旬
 光達距離 [変更前]4.5海里
 [変更後]7.5海里

海 図 W185-W1221-JP1221
出 所 十本部交通部

★2年580項 九州東岸 - 志布志湾 灯台廃止 (予告)

(十管区水路通報2年34号498項削除)

「鬢垂島灯台」(灯台表第1巻、6708)(31-25.6N 131-13.0E)は廃止される。

予 定 日 令和2年10月下旬

海 図 W185-W1221-JP1221

出 所 十本部交通部

★2年581項 九州西岸 - 本渡瀬戸 環境調査

作業船による環境調査が実施される。

期 間 令和2年10月14日～令和3年1月29日(内4日間)、昼夜間

位 置 3地点

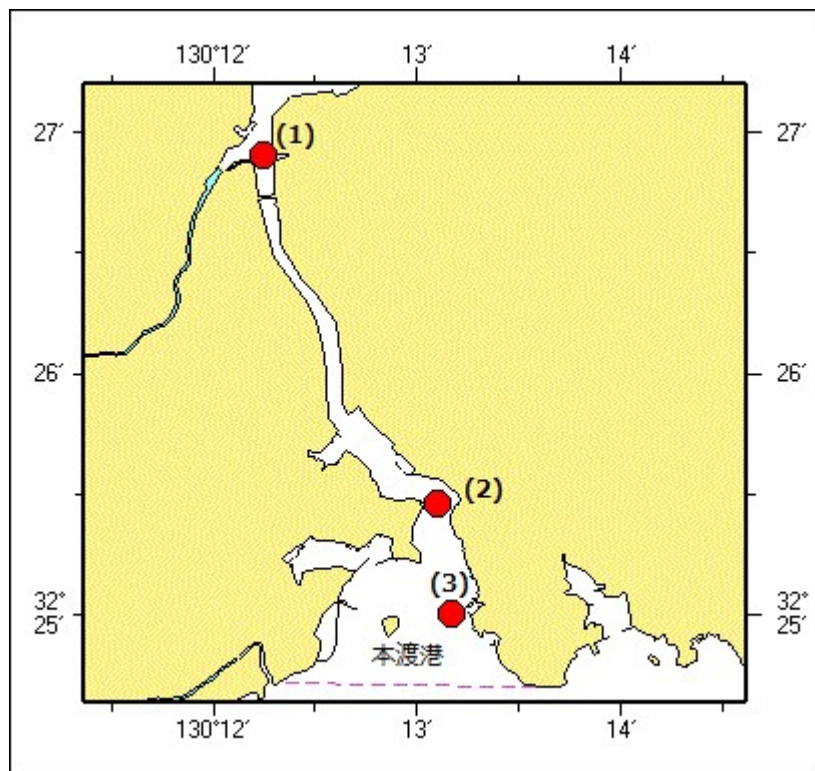
(1) 32-26-54N 130-12-14E

(2) 32-25-28N 130-13-06E

(3) 32-25-00N 130-13-10E

海 図 W1252-W174

出 所 熊本海上保安部



★2年582項 九州南岸 - 枕崎港 掘下げ作業

起重機船による掘下げ作業が実施されている。

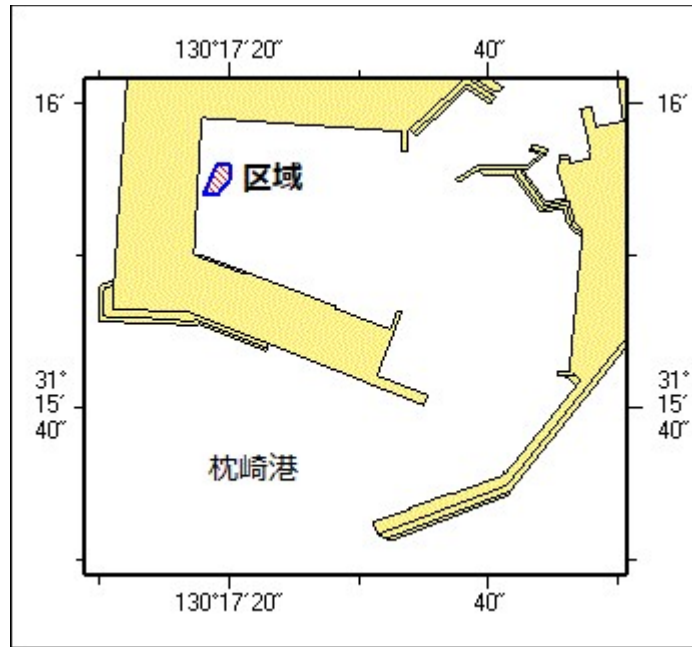
期 間 令和3年3月4日まで

区 域 5地点により囲まれる区域

- (1) 31-15-56N 130-17-19E
- (2) 31-15-56N 130-17-20E
- (3) 31-15-55N 130-17-20E
- (4) 31-15-54N 130-17-19E
- (5) 31-15-55N 130-17-18E

海 図
出 所

W 1 2 5 5 (枕崎港)
指宿海上保安署



★ 2 年 5 8 3 項 九州南岸 - 枕崎港 岸壁築造工事

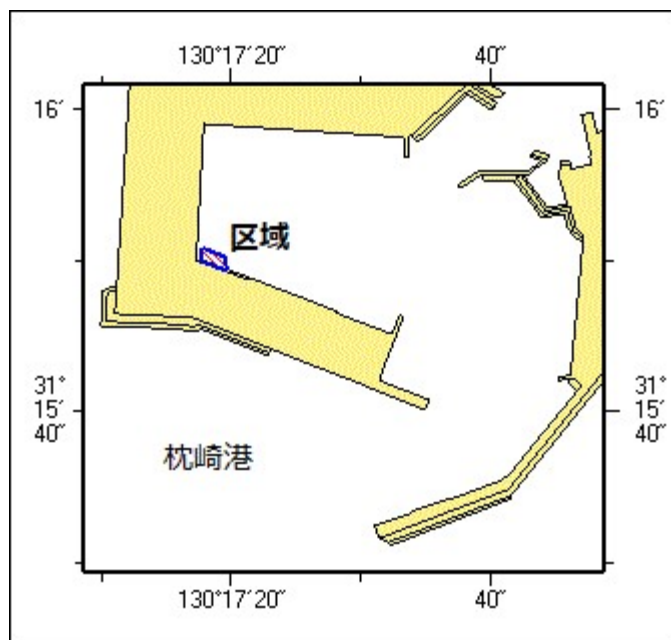
潜水士及び作業船による岸壁築造工事が実施されている。

- 期 間 令和3年3月25日まで
- 区 域 4地点を結ぶ線及び陸岸により囲まれる区域
- (1) 31-15-50N 130-17-18E(岸線上)
 - (2) 31-15-51N 130-17-18E
 - (3) 31-15-50N 130-17-20E
 - (4) 31-15-49N 130-17-20E(岸線上)

備 考 潜水作業中、国際信号旗「A」を掲揚

海 図 W 1 2 5 5 (枕崎港)

出 所 指宿海上保安署

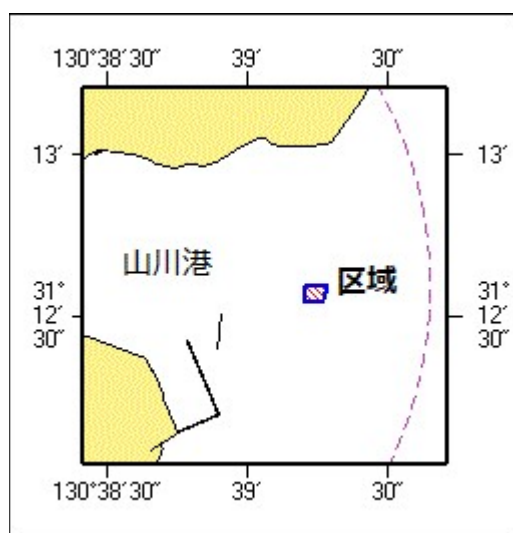


★2年584項 九州南岸 - 鹿児島湾、山川港 掘下げ作業

起重機船による掘下げ作業が実施されている。

- 期間 令和3年3月26日まで
 区域 4地点により囲まれる区域
 (1) 31-12-36N 130-39-12E
 (2) 31-12-36N 130-39-17E
 (3) 31-12-33N 130-39-16E
 (4) 31-12-33N 130-39-12E

海図所 W1201 (分図「山川港」)
 指宿海上保安署



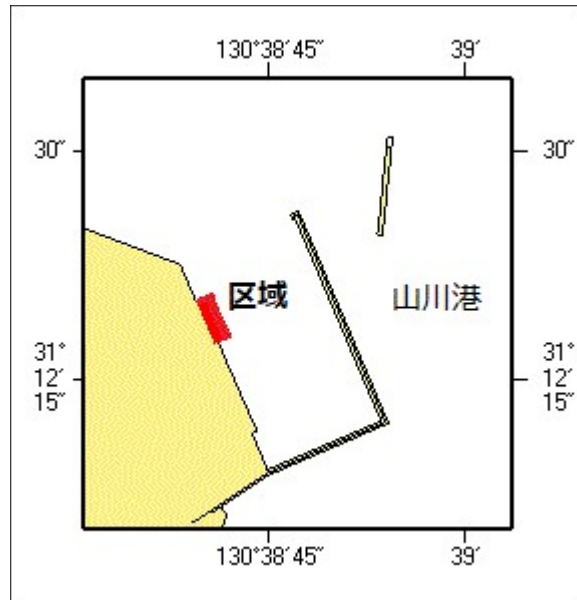
★2年585項 九州南岸 - 鹿児島湾、山川港 岸壁築造工事

潜水士及び作業船による岸壁築造工事が実施されている。

- 期間 令和3年3月15日まで
 区域 2地点を結ぶ線上付近

備考
海図
出所

(1) 31-12-20N 130-38-40E(岸線角)
(2) 31-12-17N 130-38-41E(岸線上)
潜水作業中、国際信号旗「A」を掲揚
W1201(分図「山川港」)
指宿海上保安署

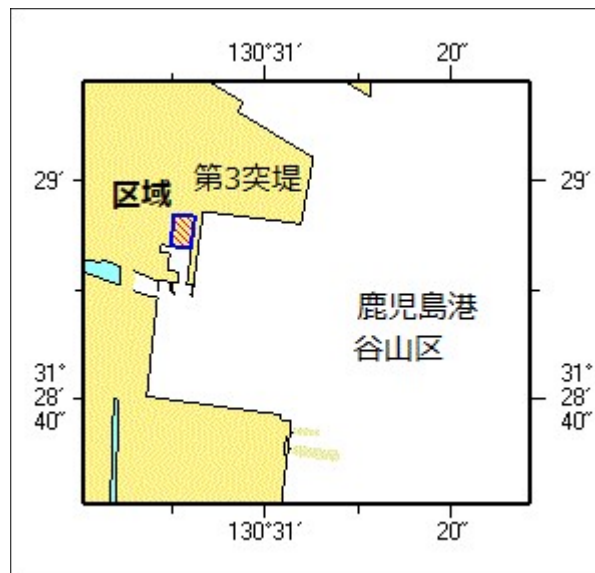


★2年586項 九州南岸 - 鹿児島港、谷山区 岸壁等について

下記区域の岸壁が撤去された。

区域 4地点で囲まれる区域
(1) 31-28-54.1N 130-30-49.8E (岸線上)
(2) 31-28-57.0N 130-30-50.2E
(3) 31-28-56.8N 130-30-52.4E
(4) 31-28-53.9N 130-30-52.0E (岸線角)

備考
海図
出所
撤去区域は測量されていない
W214B-JP214B
十本部海洋情報部



★2年587項 南西諸島 - 屋久島西方 水路測量

漁業調査船「くろしお」による水路測量が実施されている。

期間 令和3年3月31日まで（予備日を含む）

区域 4地点により囲まれた区域

(1) 31-00.0N 128-40.0E

(2) 31-00.0N 129-40.0E

(3) 30-20.0N 129-40.0E

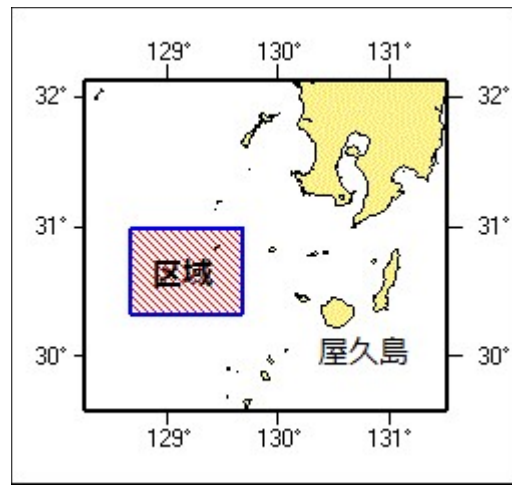
(4) 30-20.0N 128-40.0E

備考 漁業調査船は「白紅白」の標識を掲揚

海図 W211-W1222-JP1222-W180

-W182A-W437-W1002

出所 十本部海洋情報部



★2年588項 南西諸島 - 奄美大島 観測装置投入及び揚収作業

(十管区水路通報2年21号330項関連)

測量船「天洋」(430トン)による自律型海洋観測装置(長さ約3m)の投入及び揚収作業が実施される。

期間 令和2年10月16日～22日(内4日間)

区域 28-18-00N 129-09-00Eを中心とする半径10海里の円内

備考 観測装置は無人で航行する

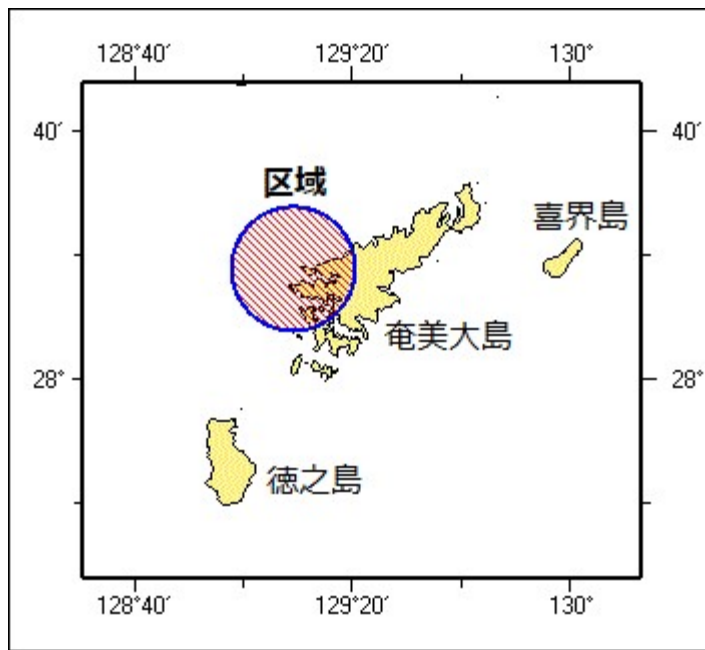
観測装置は灯、赤旗及びリフレクターで表示

観測装置の現在位置は下記URLで確認できる

https://www1.kaiho.mlit.go.jp/KAN10/kaisyo/AOV/aov_index.html

海図 W230-W225-W182A-W182B-W437

出所 十本部海洋情報部



★ 2年589項 南西諸島 - 奄美大島、大島海峡西口 海上行事

いかだレースが実施される。

期 間	令和2年10月14日～20日（予備日を含む）、昼夜間
区 域	28-11-42N 129-10-08E を中心とする半径3海里の円内
備 考	付近に警戒船を配置
海 図	W230-W225
出 所	古仁屋海上保安署

