

# 第十管区水路通報

## 第 40 号

(10月9日~10月15日 掲載分)

- 第 590項 九州西岸 - 大矢野島西方 浅所存在
- 第 591項 九州東岸 - 志布志湾、福島港 潜水作業
- 第 592項 南西諸島 - 奄美大島、名瀬港 ケーソン仮置場撤去
- 第 593項 東シナ海北部 - 環境調査
- 第 594項 九州西岸 - 串木野港 シンカー存在
- 第 595項 九州南岸 - 鹿児島湾北部 水中試験
- 第 596項 九州南岸 - 鹿児島港、南港区 ケーソン製作作業
- 第 597項 九州東岸 - 志布志港及び付近 深淺測量
- 第 598項 九州東岸 - 油津港南西方、大堂津漁港 防波堤改良工事
- 第 599項 九州東岸 - 宮崎港 小型船舶等操縦訓練
- 第 600項 南西諸島 - 奄美大島、名瀬港 潜水作業
- 第 601項 九州西岸 - 島原湾 灯浮標復旧(予告)
- 第 602項 東シナ海北部 - 環境調査
- 第 603項 九州東岸 - 志布志港付近 水路測量
- 第 604項 九州東岸 - 油津港 水路測量
- 第 605項 九州東岸 - 油津港 防波堤改良工事
- 第 606項 九州東岸 - 宮崎港 防砂堤設置作業
- 第 607項 九州西岸 - 熊本港 灯付浮標復旧
- 第 608項 九州東岸 - 志布志港及び付近 海底波浪計等点検作業
- 第 609項 南西諸島 - 種子島、熊野漁港付近 海上訓練
- 第 610項 南西諸島 - 種子島南岸 海上訓練
- 第 611項 南西諸島 - トカラ群島、臥蛇島 海上訓練

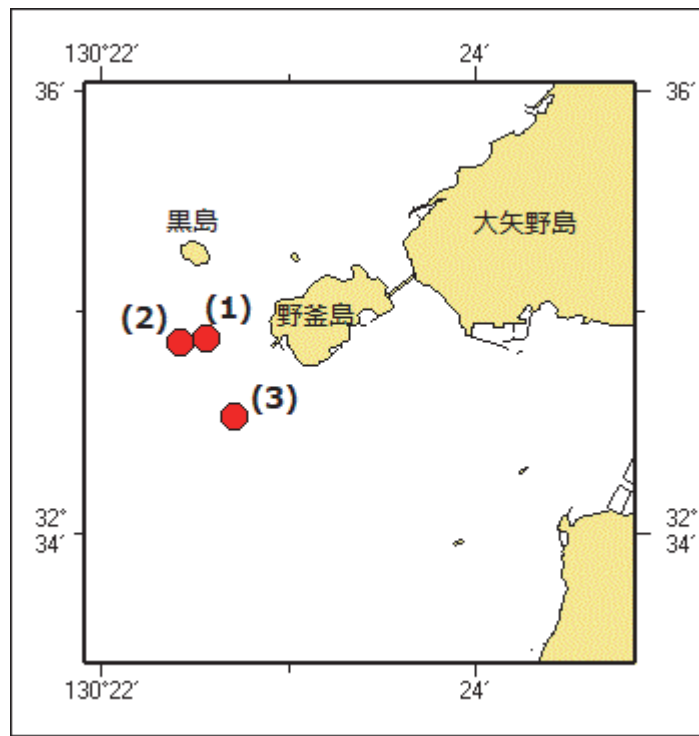
---

### ★ 2年590項 九州西岸 - 大矢野島西方 浅所存在

下記位置に浅所が存在する。

位置	3地点
	(1) 32-34-53. 1N 130-22-33. 6E (水深約6. 6m)
	(2) 32-34-52. 0N 130-22-25. 4E (水深約10. 1m)
	(3) 32-34-31. 5N 130-22-42. 9E (水深約20. 3m)

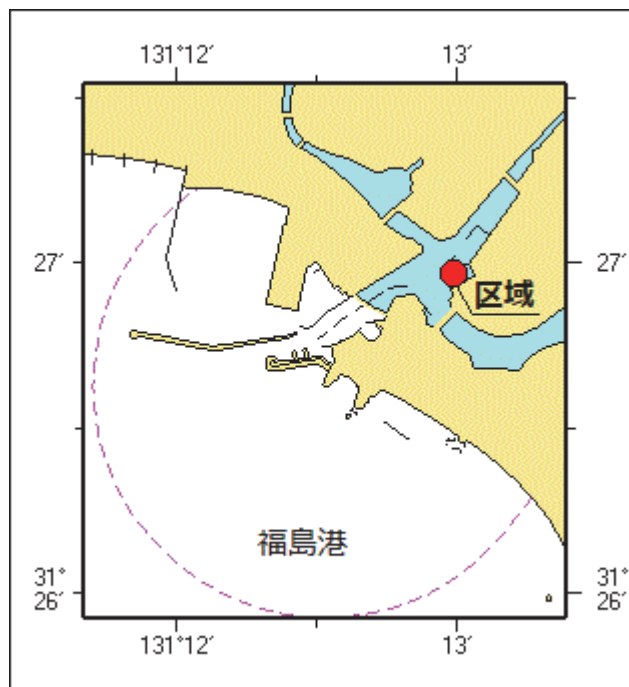
海 図 W 1 7 0 - W 1 6 9 - W 2 0 6  
出 所 十本部海洋情報部



★ 2年591項 九州東岸 - 志布志湾、福島港 潜水作業

潜水作業が実施される。

期 間 令和2年10月20日～12月14日、日出～日没  
 区 域 31-26-58N 131-12-59E付近  
 備 考 潜水作業中、国際信号旗「A」旗を掲揚  
 海 図 W 1 8 5  
 出 所 宮崎海上保安部

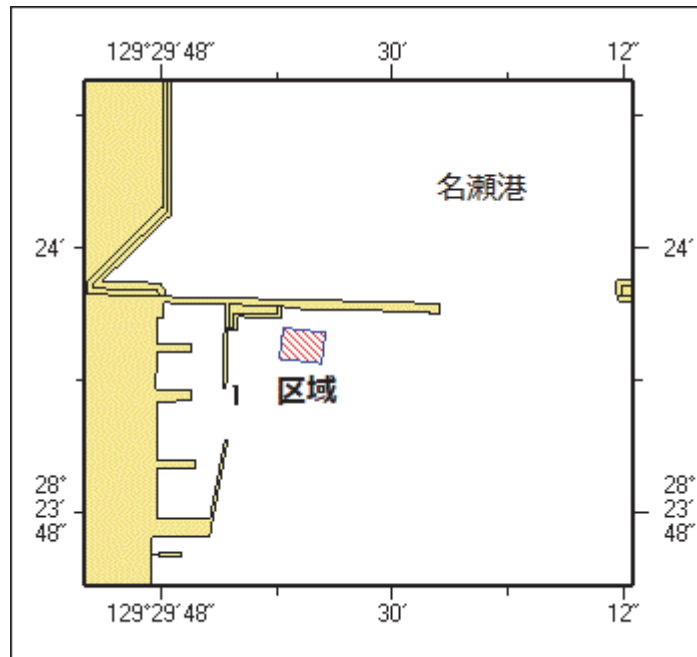


★2年592項 南西諸島 - 奄美大島、名瀬港 ケーソン仮置場撤去

(十管区水路通報元年49号654項削除)  
下記区域のケーソン仮置場は撤去された。

- 区域 4地点により囲まれる区域
- (1) 28-23-56.4N 129-29-54.3E
  - (2) 28-23-56.2N 129-29-56.5E
  - (3) 28-23-54.8N 129-29-56.3E
  - (4) 28-23-55.0N 129-29-54.1E

海図所 W1202  
十本部海洋情報部



★2年593項 東シナ海北部 - 環境調査

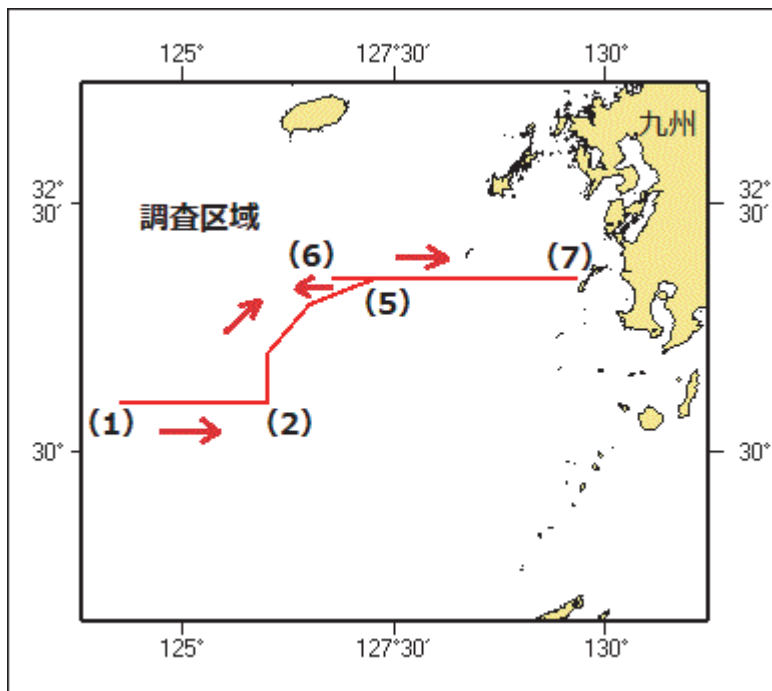
調査船「陽光丸」(692トン)による環境調査が実施される。

- 期間 令和2年10月13日~20日
- 区域 7地点を結ぶ線上
- (1) 30-30N 124-15E
  - (2) 30-30N 126-00E
  - (3) 31-00N 126-00E
  - (4) 31-30N 126-30E
  - (5) 31-45N 127-15E
  - (6) 31-45N 126-45E
  - (7) 31-45N 129-40E

備考 停船観測を伴う

海図所 W437-W1002-W210

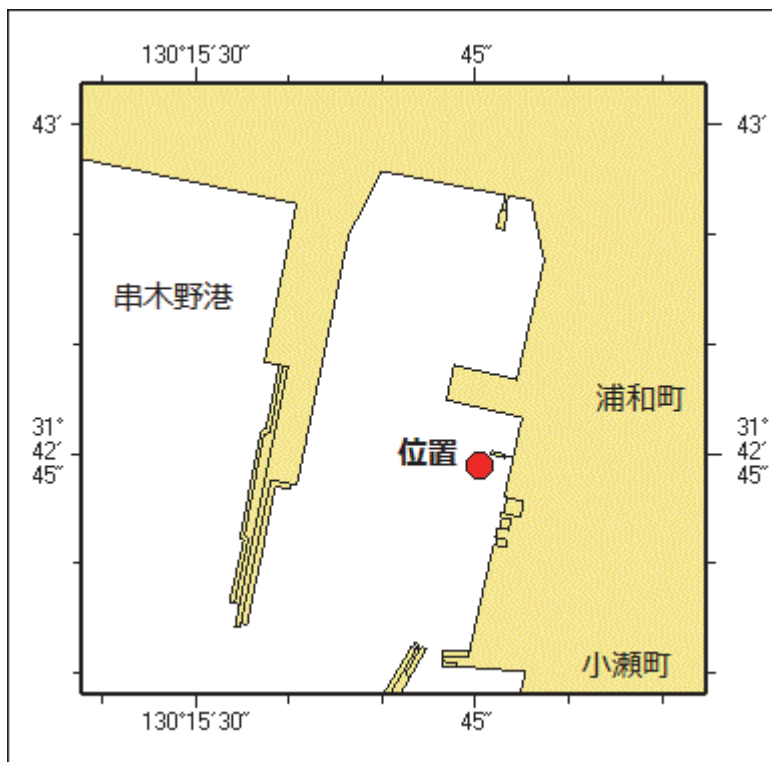
出所 国立研究開発法人水産研究・教育機構水産技術研究所



★ 2年594項 九州西岸 - 串木野港 シンカー存在

下記位置にシンカー(水深約1.5m)が存在する。

位置 31-42-44.5N 130-15-45.2E  
 海図 W184 (分図「串木野港」)  
 出所 十本部海洋情報部



★ 2年595項 九州南岸 - 鹿児島湾北部 水中試験

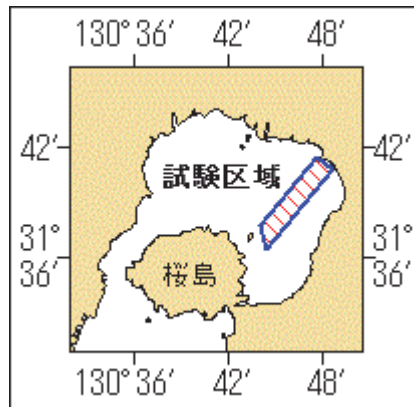
(十管区水路通報2年36号542項削除)

海上自衛隊による水中試験が実施される。

期 間 令和2年10月13日～16日、19日、23日、  
26日～29日、日出～日没

区 域 4地点で囲まれる区域  
 (1) 31-41-28N 130-47-34E  
 (2) 31-40-47N 130-48-33E  
 (3) 31-36-31N 130-44-26E  
 (4) 31-37-47N 130-44-00E

備 考 付近に警戒船を配置  
 海 図 所 W221-JP221-W1221-JP1221  
 出 所 海上自衛隊佐世保地方総監部



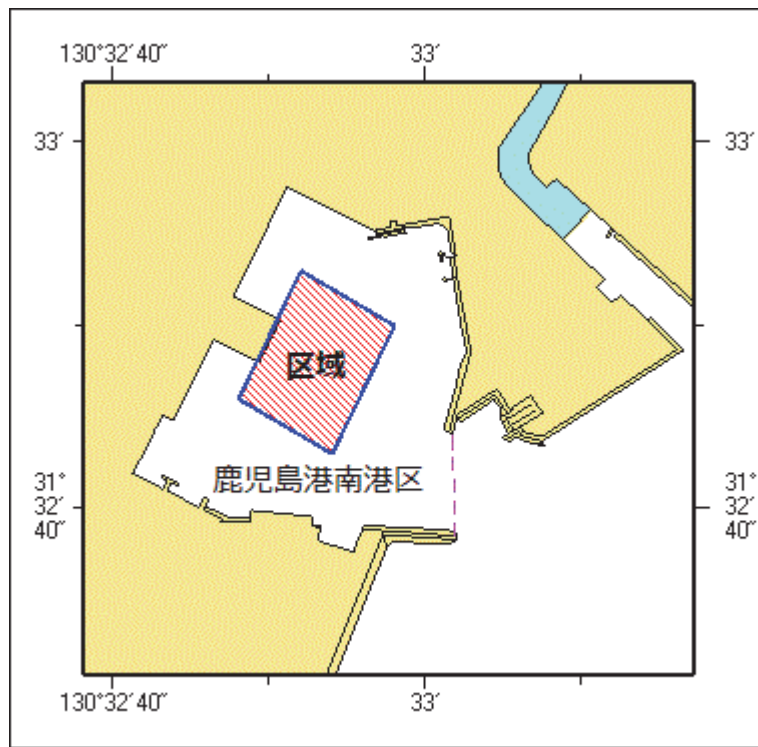
★ 2年596項 九州南岸 - 鹿児島港、南港区 ケーソン製作作業

起重機船及びフローティングドックによるケーソン製作作業が実施される。

期 間 令和2年11月1日～令和3年3月25日

区 域 4地点により囲まれる区域  
 (1) 31-32-53N 130-32-52E  
 (2) 31-32-50N 130-32-58E  
 (3) 31-32-43N 130-32-54E  
 (4) 31-32-46N 130-32-48E

備 考 区域内にフローティングドックが停泊する  
 付近に警戒船を配置  
 海 図 所 W214B-JP214A  
 出 所 鹿児島海上保安部



★ 2年597項 九州東岸 - 志布志港及び付近 深浅測量

作業船による深浅測量が実施される。

期 間 令和2年11月1日～12月1日（予備日を含む）、日出～日没

区域 1 5地点で囲まれる線及び陸岸により囲まれる区域

(1) 31-27-06.3N 131-04-56.9E (岸線上)

(2) 31-27-00.4N 131-04-42.9E

(3) 31-26-13.4N 131-03-39.2E

(4) 31-24-30.9N 131-02-10.6E

(5) 31-24-44.0N 131-01-50.1E (岸線上)

区域 2 4地点で囲まれる線及び陸岸により囲まれる区域

(6) 31-25-49.1N 131-06-51.5E (岸線上)

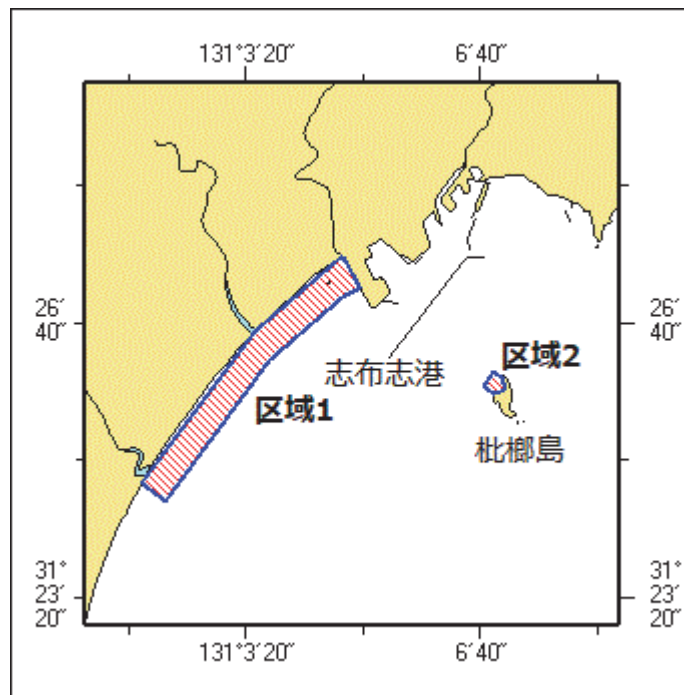
(7) 31-25-54.1N 131-06-42.4E

(8) 31-26-05.1N 131-06-50.4E

(9) 31-26-00.6N 131-06-58.6E (岸線上)

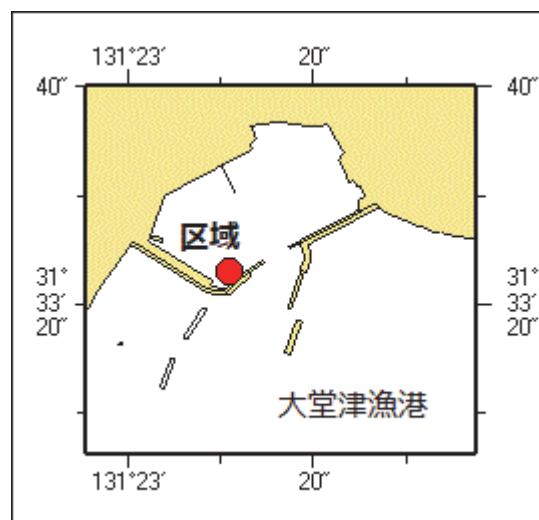
海 図 W 1 2 5 7 - W 1 8 5

出 所 志布志海上保安署



★ 2年598項 九州東岸 - 油津港南西方、大堂津漁港 防波堤改良工事

潜水土及び作業船による防波堤改良工事が実施される。  
 期間 令和2年11月5日～令和3年1月24日、日出～日没  
 区域 31-33-23N 131-23-11E付近  
 備考 潜水作業中、国際信号旗「A旗」を掲揚  
 付近に警戒船を配置  
 海図 W181 (油津港及外浦港)  
 出所 宮崎海上保安部



★ 2年599項 九州東岸 - 宮崎港 小型船舶等操縦訓練

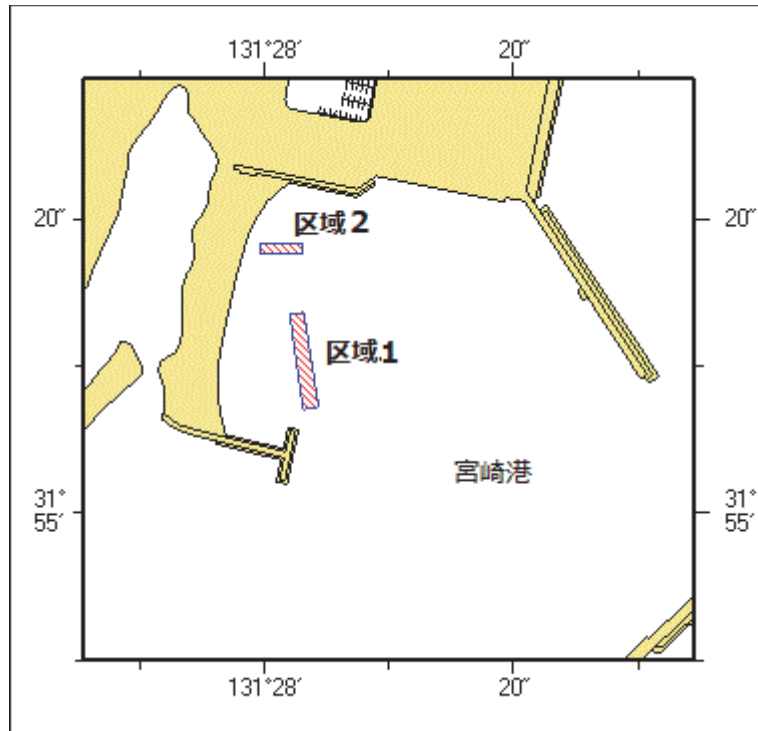
小型船舶操縦訓練及び特殊小型船舶操縦訓練（水上オートバイ）が実施される。  
 (小型船舶操縦訓練)

期間 1 令和2年10月15日～20日、0800～1730  
 区域 1 2地点を結ぶ線上、幅30m  
 (1) 31-55-14N 131-28-02E  
 (2) 31-55-07N 131-28-04E

(特殊小型船舶操縦訓練)

期間 2 令和2年10月17日～21日、0800～1730  
 区域 2 2地点を結ぶ線上、幅20m  
 (3) 31-55-18N 131-28-03E  
 (4) 31-55-18N 131-28-00E

備考 区域内に浮標3～6基を設置  
 海図 W 1 2 7 2  
 出所 宮崎海上保安部



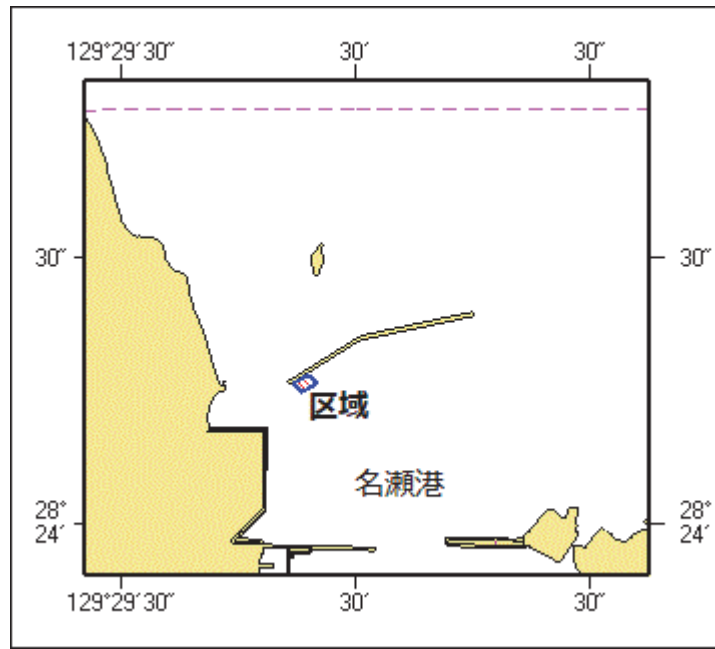
★ 2年600項 南西諸島 - 奄美大島、名瀬港 潜水作業

潜水作業が実施される。

期間 令和2年10月19日～11月30日(内1日)、日出～日没  
 区域 4地点を結ぶ線及び陸岸により囲まれる区域  
 (1) 28-24-17N 129-29-54E(防波堤上)  
 (2) 28-24-16N 129-29-55E  
 (3) 28-24-15N 129-29-53E  
 (4) 28-24-16N 129-29-52E(防波堤上)

備考 潜水作業中、国際信号旗「A」を掲揚  
 付近に警戒船を配置  
 海図 W 1 2 0 2  
 出所 名瀬港長





★ 2年601項 九州西岸 - 島原湾 灯浮標復旧 (予告)

(十管区水路通報2年14号210項関連)  
一時撤去中の灯浮標が復旧される。

予定日 令和2年10月20日

- 1 熊本県漁連長洲港南沖灯浮標(灯台表第1巻、6417.5)  
位置 32-51.8N 130-26.1E
- 2 熊本県漁連菊池川口南西沖第1号灯浮標(灯台表第1巻、6418.4)  
位置 32-50.1N 130-27.4E
- 3 熊本県漁連菊池川口南西沖第2号灯浮標(灯台表第1巻、6418.5)  
位置 32-50.0N 130-27.5E
- 4 熊本県漁連熊本港北西沖第1号灯浮標(灯台表第1巻、6423.4)  
位置 32-48.0N 130-29.1E
- 5 熊本県漁連熊本港北西沖第2号灯浮標(灯台表第1巻、6423.5)  
位置 32-47.4N 130-28.6E
- 6 熊本県漁連緑川口西沖第1号灯浮標(灯台表第1巻、6424.4)  
位置 32-43.5N 130-28.8E
- 7 熊本県漁連緑川口西沖第2号灯浮標(灯台表第1巻、6424.5)  
位置 32-43.0N 130-28.8E
- 8 熊本県漁連赤瀬港北西沖灯浮標(灯台表第1巻、6427.5)  
位置 32-39.4N 130-29.7E

海 図 W172-W169

出 所 十本部交通部、熊本海上保安部

★ 2年602項 東シナ海北部 - 環境調査

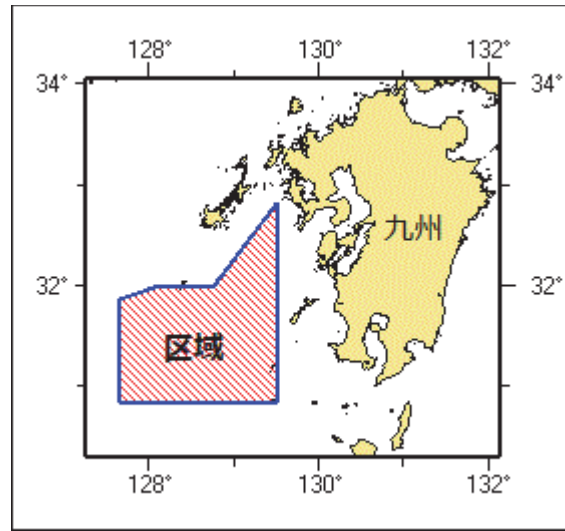
調査船「但州丸」(358トン)による環境調査が実施される。

期 間 令和2年10月16日～11月4日

区 域 6地点により囲まれる区域

- (1) 32-50N 129-30E
- (2) 30-50N 129-30E
- (3) 30-50N 127-38E
- (4) 31-52N 127-38E
- (5) 32-00N 128-05E

備考 (6) 32-00N 128-45E  
 停船観測を伴う  
 海図 W213-JP213-W187-JP187  
 出所 -W180-W182A-W437-W1002  
 国立研究開発法人水産研究・教育機構水産資源研究所

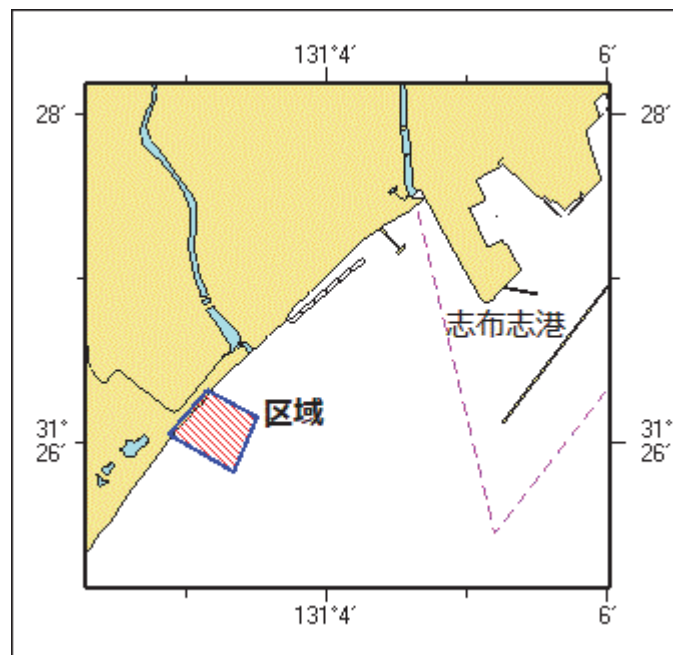


★ 2年603項 九州東岸 - 志布志港付近 水路測量

作業船による水路測量が実施される。

期間 令和2年11月1日～12月27日 (内3日間)  
 区域 4地点を結ぶ線及び陸岸により囲まれる区域  
 (1) 31-26-19N 131-03-10E (岸線上)  
 (2) 31-26-10N 131-03-30E  
 (3) 31-25-50N 131-03-20E  
 (4) 31-26-03N 131-02-53E (岸線上)

備考 作業船は「白紅白」の標識を掲揚  
 海図 W185-W1221-JP1221  
 出所 十本部海洋情報部



★ 2年604項 九州東岸 - 油津港 水路測量

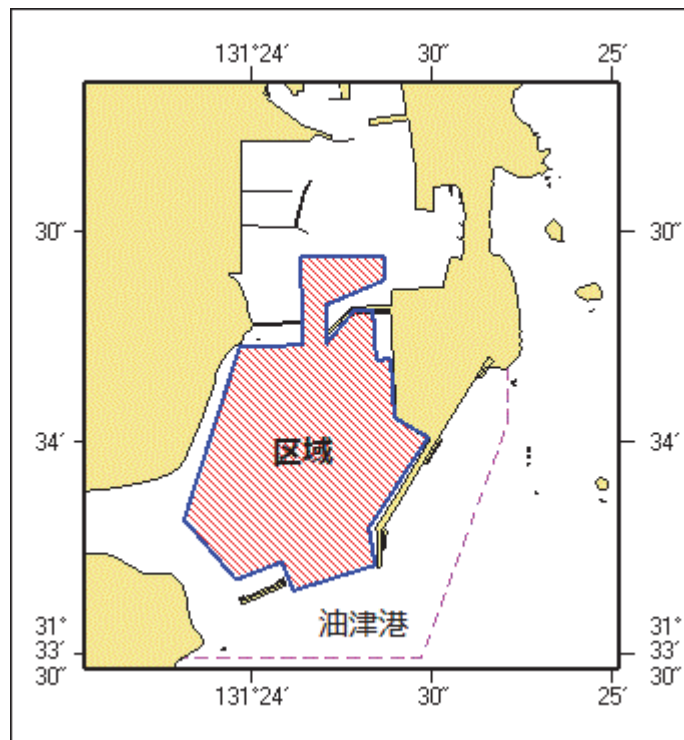
作業船による水路測量が実施される。

期間 令和2年10月19日～12月25日(内5日間)、日出～日没

区域 16地点を結ぶ線及び陸岸により囲まれる区域

- (1) 31-33-42.8N 131-24-20.6E(岸線上)
- (2) 31-33-39.1N 131-24-06.7E
- (3) 31-33-43.2N 131-24-04.8E
- (4) 31-33-40.6N 131-23-57.1E
- (5) 31-33-49.1N 131-23-48.5E
- (6) 31-34-13.6N 131-23-57.7E
- (7) 31-34-14.0N 131-24-08.2E
- (8) 31-34-26.5N 131-24-07.9E
- (9) 31-34-26.5N 131-24-21.8E
- (10) 31-34-23.1N 131-24-21.8E
- (11) 31-34-19.6N 131-24-12.1E
- (12) 31-34-14.0N 131-24-12.1E
- (13) 31-34-18.8N 131-24-16.8E(岸線上)
- (14) 31-34-18.9N 131-24-20.0E(岸線上)
- (15) 31-34-11.9N 131-24-20.5E
- (16) 31-34-11.9N 131-24-23.3E(岸線上)

備考 作業船は「白紅白」の標識を掲揚  
 海図 W181(油津港及外浦港)  
 出所 十本部海洋情報部、宮崎海上保安部



★ 2年605項 九州東岸 - 油津港 防波堤改良工事

起重機船及び潜水士による防波堤改良工事が実施されている。

期間 令和3年2月28日まで(予備日を含む)、日出～日没

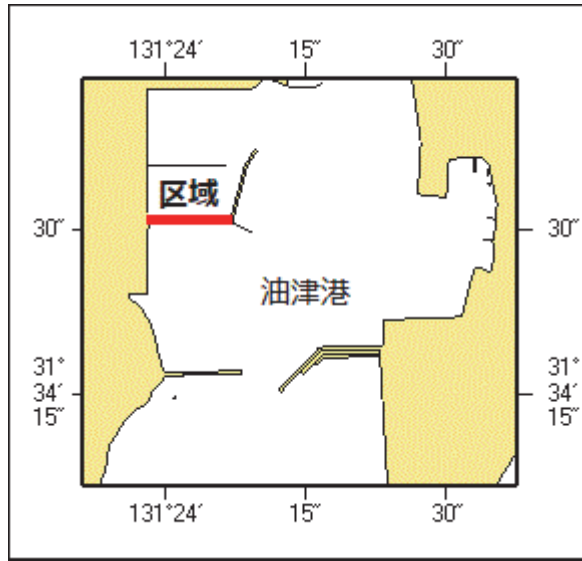
区域 2地点を結ぶ線上付近

- (1) 31-34-31N 131-24-07E(防波堤上)
- (2) 31-34-31N 131-23-58E(岸線上)

備考 潜水作業中、国際信号「A」旗を掲揚

海 図  
出 所

作業区域内に汚濁防止膜を設置  
W181 (油津港及外浦港)  
宮崎海上保安部



★2年606項 九州東岸 - 宮崎港 防砂堤設置作業

(十管区水路通報2年39号571項関連)

潜水土及び起重機船による防砂堤設置作業が実施されている。

期 間 令和3年1月17日まで

区 域 4地点により囲まれる区域

(1) 31-56-01N 131-28-21E

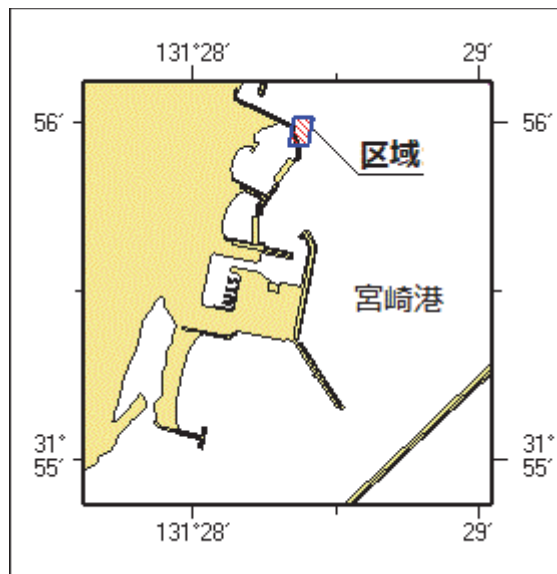
(2) 31-56-01N 131-28-25E

(3) 31-55-56N 131-28-24E

(4) 31-55-56N 131-28-20E

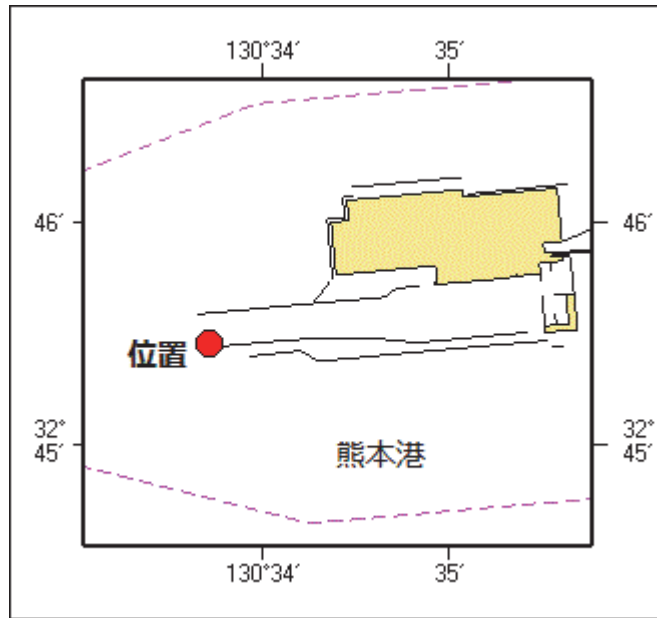
備 考 潜水作業中、国際信号旗「A」を掲揚  
付近に警戒船を配置

海 図 W1272



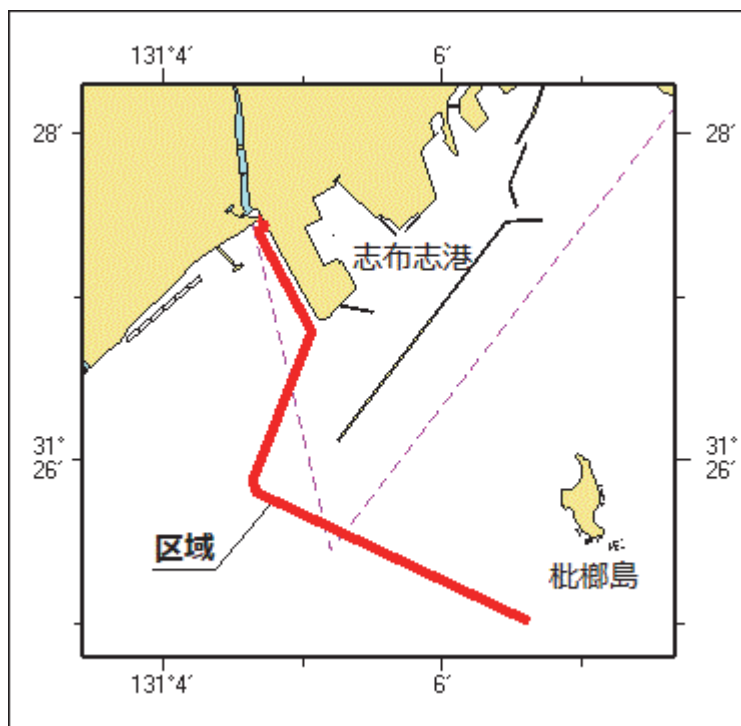
★ 2年607項 九州西岸 - 熊本港 灯付浮標復旧

(十管区水路通報2年38号565項削除)  
 下記位置の赤色灯付浮標は復旧した。  
 位置 32-45-27N 130-33-43E  
 海図 W171  
 出所 熊本海上保安部



★ 2年608項 九州東岸 - 志布志港及び付近 海底波浪計等点検作業

(十管区水路通報2年33号480項関連)  
 潜水士による海底波高計及び海底線の点検作業が実施される。  
 期間 令和2年10月26日～11月30日(内4日間)、日出～日没  
 区域 8地点を結ぶ線上付近  
 (1) 31-25-01.2N 131-06-36.9E  
 (2) 31-25-48.6N 131-04-39.7E  
 (3) 31-25-52.7N 131-04-37.8E  
 (4) 31-26-47.7N 131-05-03.4E  
 (5) 31-27-24.5N 131-04-40.2E  
 (6) 31-27-26.1N 131-04-43.5E  
 (7) 31-27-28.8N 131-04-41.8E  
 (8) 31-27-29.1N 131-04-42.3E(岸線上)  
 備考 潜水作業中、国際信号旗「A」旗を掲揚  
 付近に警戒船を配置  
 海図 W1257-W185-W1221-JP1221  
 出所 志布志海上保安署



★ 2年609項 南西諸島 - 種子島、熊野漁港付近 海上訓練

潜水士及び陸上自衛隊水陸両用車による訓練が実施される。

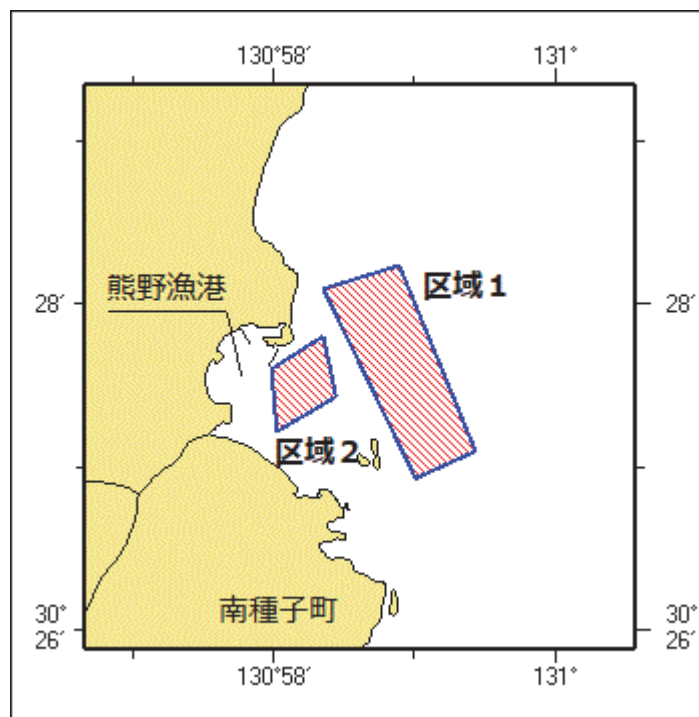
期 間 令和2年10月28日、31日、0800～1700  
 10月29日、11月1日、1800～2400  
 10月30日、0000～1700  
 11月2日、0000～0600

区域 1 4地点により囲まれる区域  
 (1) 30-28-14.5N 130-58-53.0E  
 (2) 30-27-06.1N 130-59-25.6E  
 (3) 30-26-56.1N 130-59-00.2E  
 (4) 30-28-05.9N 130-58-20.6E

区域 2 4地点により囲まれる区域  
 (5) 30-27-48.5N 130-58-20.6E  
 (6) 30-27-26.3N 130-58-26.0E  
 (7) 30-27-13.3N 130-58-00.7E  
 (8) 30-27-36.4N 130-57-58.5E

備 考 訓練中、国際信号旗「A」旗を掲揚  
 付近に警戒船を配置

海 図 W 2 1 6 (熊野漁港付近) - W 1 2 2 1 - J P 1 2 2 1  
 出 所 種子島海上保安署



★ 2年610項 南西諸島 - 種子島南岸 海上訓練

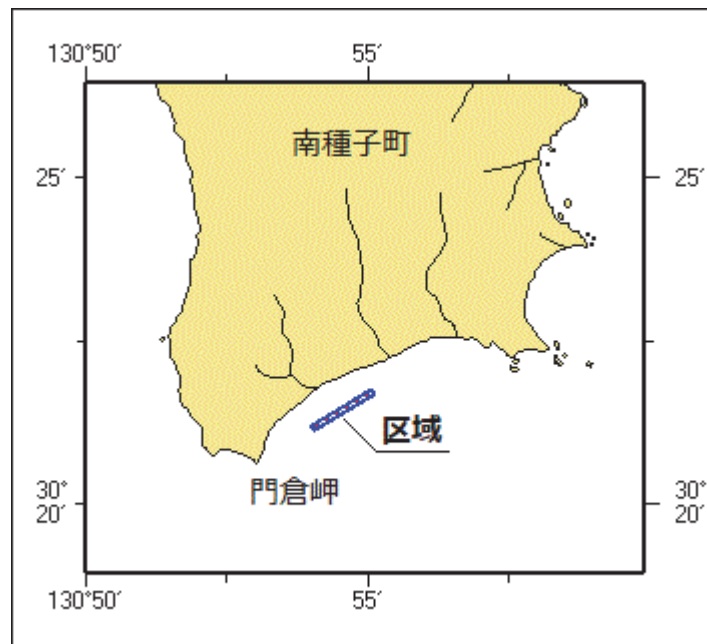
潜水士及び陸上自衛隊水陸両用車による訓練が実施される。

期 間 令和2年10月28日、31日、0800～1700  
 10月29日、11月1日、1800～2400  
 10月30日、0000～1700  
 11月2日、0000～0600

区 域 4地点により囲まれる区域  
 (1) 30-21-47N 130-55-03E  
 (2) 30-21-43N 130-55-07E  
 (3) 30-21-09N 130-54-02E  
 (4) 30-21-13N 130-53-59E

備 考 訓練中、国際信号旗「A」旗を掲揚  
 付近に警戒船を配置

海 図 W 1 2 2 1 - J P 1 2 2 1 - W 1 8 2 A  
 出 所 種子島海上保安署



★ 2年611項 南西諸島 - トカラ群島、臥蛇島 海上訓練

自衛隊及び米軍艦艇、航空機等による訓練が実施される。

期間 令和2年10月27日～11月3日

区域 29-54.7N 129-32.1Eを中心とする半径5海里の円内

海図 W231-W182A-W1002-W1072-W210-FW210

出所 防衛省統合幕僚監部

