

第十管区水路通報

第 4 2 号

(10月23日~10月29日 掲載分)

- ・ 第 630項 九州東岸 - 志布志港 水深減少、浅所存在
- ・ 第 631項 九州東岸 - 宮崎港 ボーリング作業
- ・ 第 632項 九州東岸 - 宮崎港 小型船舶等操縦訓練
- ・ 第 633項 南西諸島 - 奄美大島西方 沈船存在
- ・ 第 634項 九州南岸 - 佐多岬西方 射撃訓練
- ・ 第 635項 九州東岸 - 宮崎港及び付近 水路測量
- ・ 第 636項 九州東岸 - 細島港 防波堤改修工事
- ・ 第 637項 南西諸島 - 上カラ群島 水路測量
- ・ 第 638項 南西諸島 - 奄美大島北方 射撃訓練
- ・ 第 639項 南西諸島 - 奄美大島、名瀬港 防波堤復旧工事
- ・ 第 640項 九州東岸 - 志布志湾 灯台廃止
- ・ 第 641項 九州東岸 - 宮崎港 特殊小型船舶操縦訓練

★ 2年630項 九州東岸 - 志布志港 水深減少、浅所存在

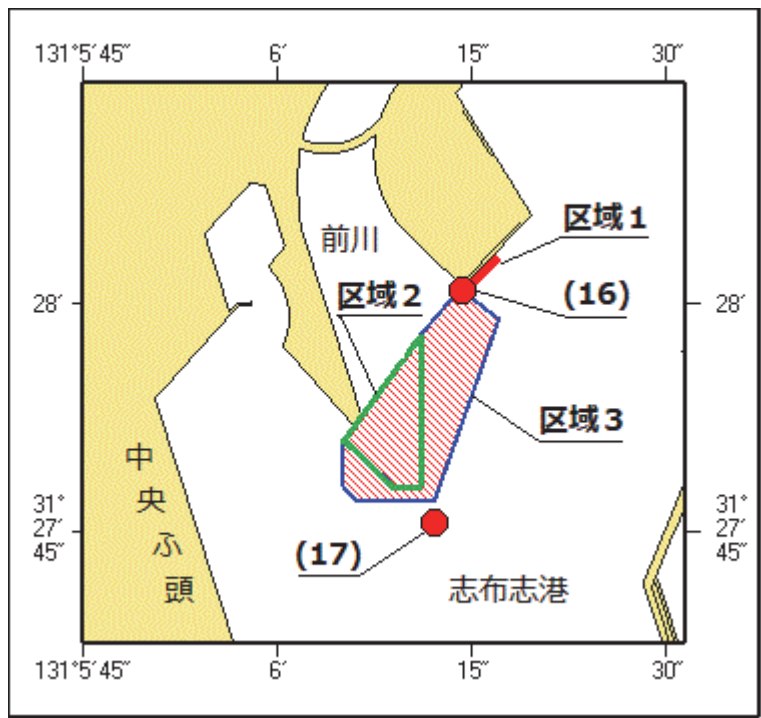
(十管区水路通報2年29号430項関連、2年31号454項削除)

下記のとおり水深減少区域及び浅所が存在する。

(水深減少)

- 区域 1 2地点を結ぶ線上付近
- (1) 31-28-03. 3N 131-06-16. 6E(岸線上)
 - (2) 31-28-01. 1N 131-06-14. 2E(岸線角)
- 備考 海図図載水深より約0.5~1.5m減少
- 区域 2 4地点を結ぶ線により囲まれる区域
- (3) 31-27-58N 131-06-11E
 - (4) 31-27-48N 131-06-11E
 - (5) 31-27-48N 131-06-09E
 - (6) 31-27-51N 131-06-05E
- 備考 海図図載水深より最大7m減少
- 区域 3 9地点を結ぶ線により囲まれる区域
- (7) 31-28-01N 131-06-14E
 - (8) 31-27-59N 131-06-17E
 - (9) 31-27-47N 131-06-12E
 - (10) 31-27-47N 131-06-06E
 - (11) 31-27-48N 131-06-05E
 - (12) 31-27-51N 131-06-05E(上記(6)と同じ)
 - (13) 31-27-48N 131-06-09E(上記(5)と同じ)
 - (14) 31-27-48N 131-06-11E(上記(4)と同じ)
 - (15) 31-27-58N 131-06-11E(上記(3)と同じ)
- 備考 (浅所存在) 海図図載水深より約0.5~3m減少
- 位置 2地点
- (16) 31-28-00. 8N 131-06-14. 3E(水深約0.2m)
 - (17) 31-27-45. 5N 131-06-12. 1E(水深約7.9m)

海 図 W 1 2 5 7
出 所 十本部海洋情報部



★ 2年631項 九州東岸 - 宮崎港 ボーリング作業

ボーリング作業が実施される。

期 間 令和2年10月26日～11月27日（内10日間）

区 域 2地点付近

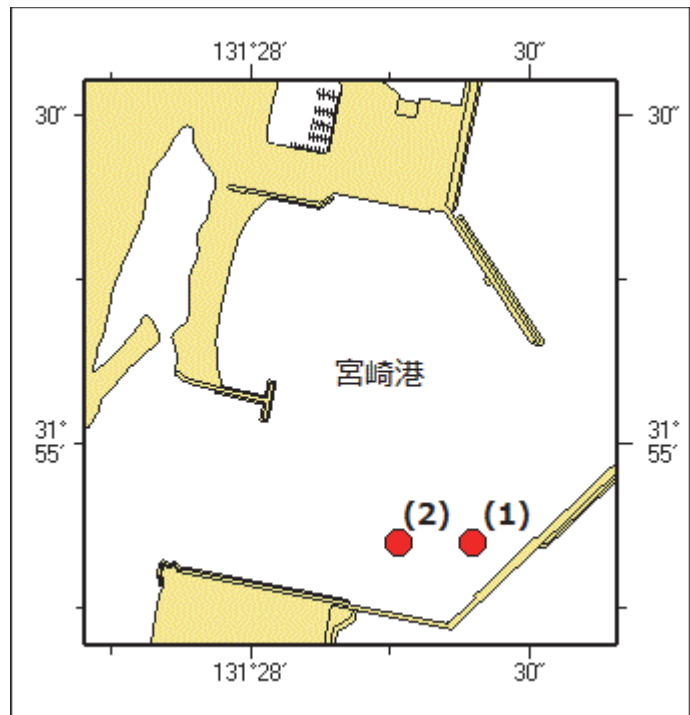
(1) 31-54-51N 131-28-24E

(2) 31-54-51N 131-28-16E

備 考 やぐらの四隅に黄色点滅灯を設置

海 図 W1272

出 所 宮崎海上保安部



★ 2年632項 九州東岸 - 宮崎港 小型船舶等操縦訓練

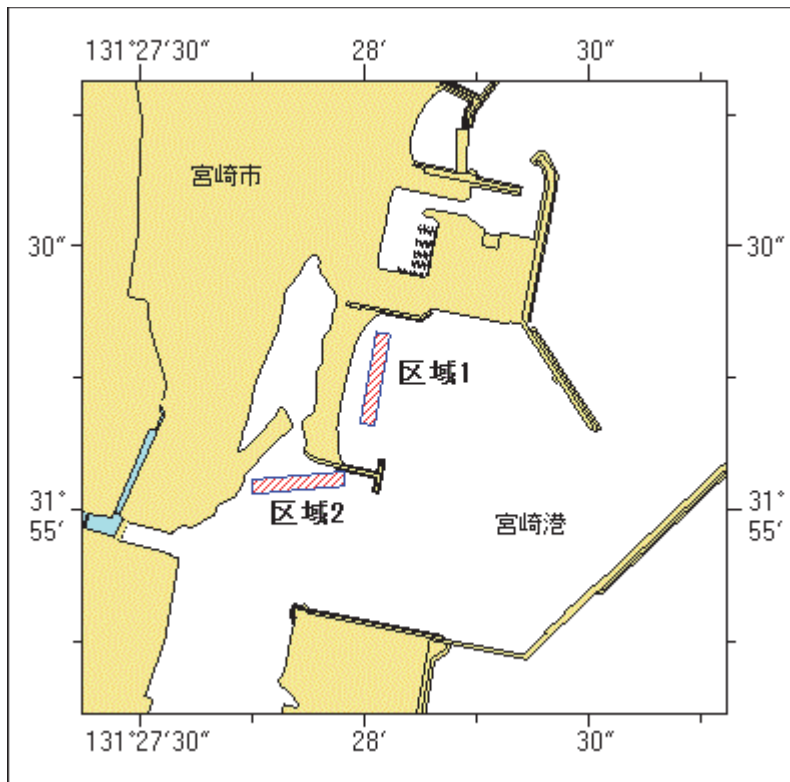
小型船舶操縦訓練及び特殊小型船舶操縦訓練（水上オートバイ）が実施される。

期間 1 令和2年11月1日～30日、0800～日没

区域 1 2地点を結ぶ線上、幅50m
 (1) 31-55-18N 131-28-02E
 (2) 31-55-08N 131-28-00E

区域 2 2地点を結ぶ線上、幅50m
 (3) 31-55-02N 131-28-00E
 (4) 31-55-00N 131-27-47E

備考 区域内に浮標3～6基を設置
 海図 W1272
 出所 宮崎海上保安部

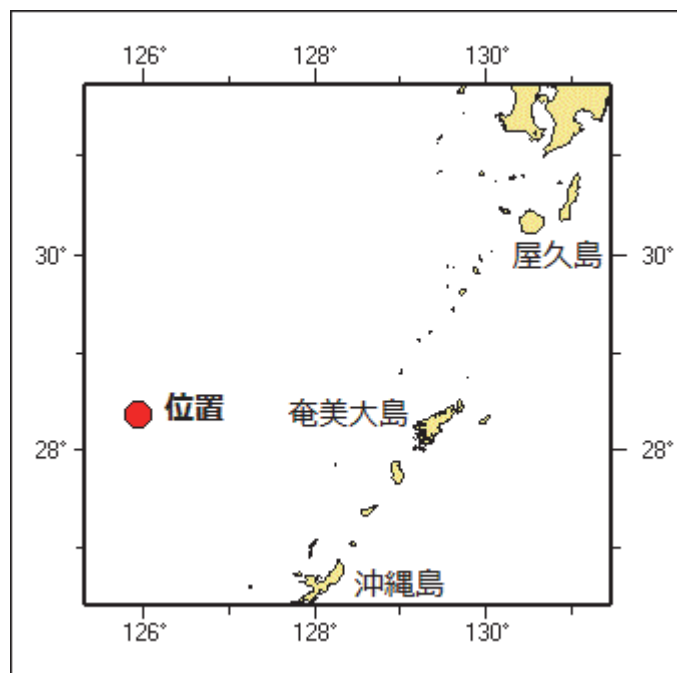


★ 2年633項 南西諸島 - 奄美大島西方 沈船存在

(十管区水路通報30年4号40項削除)

下記位置に沈船(長さ約290m、水深約89m)が存在する。

位置 28-22.1N 125-55.3E
 海図 W1002-W210-FW210-W1001
 -W1004A
 出所 海上保安庁海洋情報部



★ 2年634項 九州南岸 - 佐多岬西方 射撃訓練

巡視船による射撃訓練が実施される。

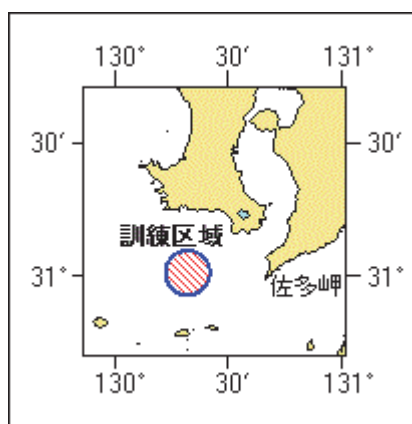
期 間 令和2年11月5日、0600～1530

区 域 31-01N 130-19Eを中心とする半径5海里の円内

備 考 訓練中、紅色閃光灯を点灯し、国際信号旗「UY」及び「NE4」旗を掲揚

海 図 W221-JP221-W1222-JP1222-W180-W182A

出 所 十本部警備救難部



★ 2年635項 九州東岸 - 宮崎港及び付近 水路測量

作業船による水路測量が実施される。

期 間 令和2年11月1日～令和3年1月31日(内60日間)、0800～1630

区 域 7地点を結ぶ線及び陸岸により囲まれる区域

(1) 32-04-49N 131-31-04E(岸線上)

(2) 32-04-41N 131-31-38E

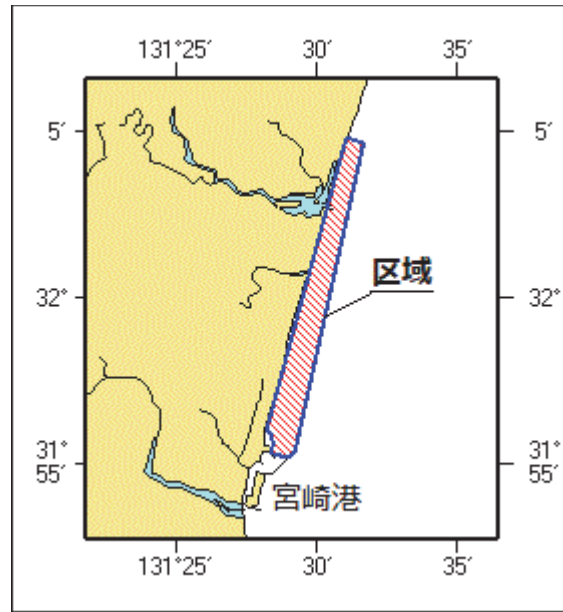
(3) 31-55-24N 131-29-12E(防波堤上)

(4) 31-55-13N 131-28-57E(防波堤上)

(5) 31-55-21N 131-28-22E(防波堤上)

備考
海図
出所

(6) 31-55-40N 131-28-24E(岸線上)
 (7) 31-55-55N 131-28-23E(岸線上)
 作業船は「白紅白」の標識を掲揚
 W1272-W1220-JP1220
 十本部海洋情報部、宮崎海上保安部



★2年636項 九州東岸 - 細島港 防波堤改修工事

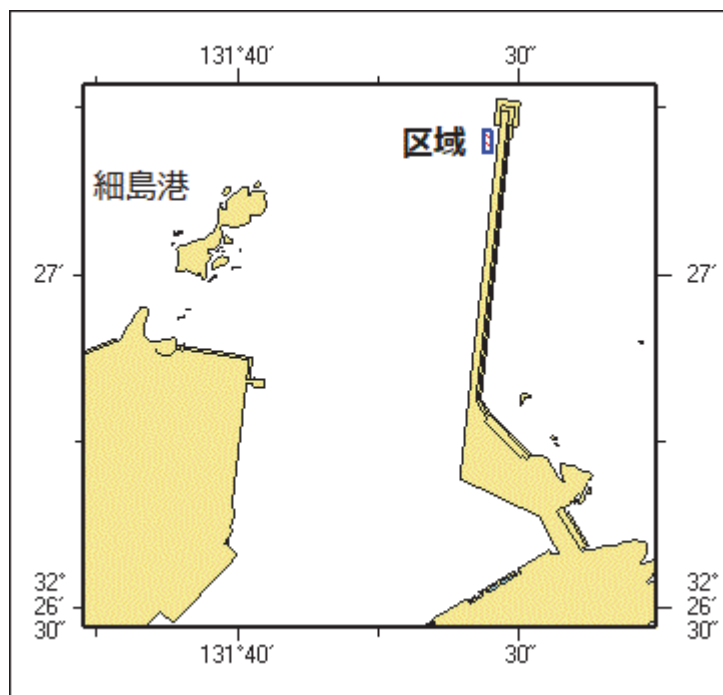
起重機船及び潜水士による防波堤改修工事が実施される。

期間 令和2年11月2日～令和3年3月25日、日出～日没

区域 4地点を結ぶ線及び陸岸により囲まれる区域
 (1) 32-27-13N 131-40-27E
 (2) 32-27-11N 131-40-27E
 (3) 32-27-11N 131-40-26E
 (4) 32-27-13N 131-40-26E

備考 付近に警戒船を配置
 潜水作業中、国際信号「A」旗を掲揚

海図 W1223
 出所 細島港長



★ 2年637項 南西諸島 - トカラ群島 水路測量

調査船「第二開洋丸」(842トン)による水路測量が実施される。

期間 令和2年11月9日～29日

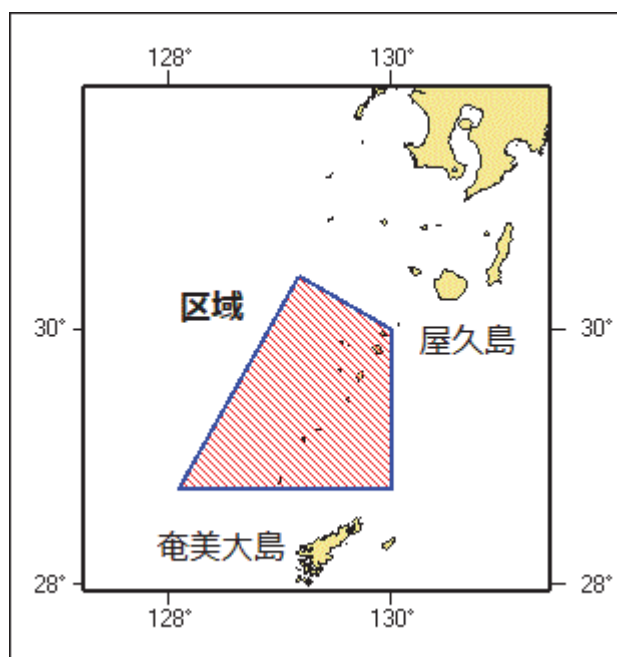
区域 4地点により囲まれる区域

- (1) 30-25-00N 129-10-00E
- (2) 30-00-00N 130-00-00E
- (3) 28-45-00N 130-00-00E
- (4) 28-45-00N 128-05-00E

備考 作業船は「白紅白」の標識を掲揚
船尾から観測機器(最大1000m)を曳航する

海図 W231-W182A-W437-W1002
-W1072-W210-FW210

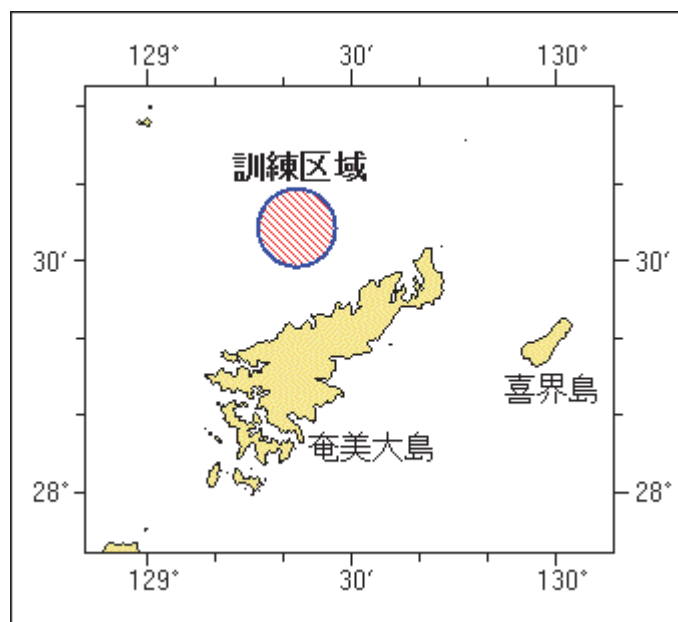
出所 海上保安庁海洋情報部



★2年638項 南西諸島 - 奄美大島北方 射撃訓練

巡視船艇による射撃訓練が実施される。

期間 令和2年11月4日（予備日6日）、0900～1500
区域 28-34.4N 129-21.7Eを中心とする半径5海里の円内
備考 訓練中、紅色閃光灯を点灯し、国際信号旗「UY」及び「NE4」旗を掲揚
付近に警戒船を配置
海図 W225-W231-W182A
出所 十本部警備救難部



★2年639項 南西諸島 - 奄美大島、名瀬港 防波堤復旧工事

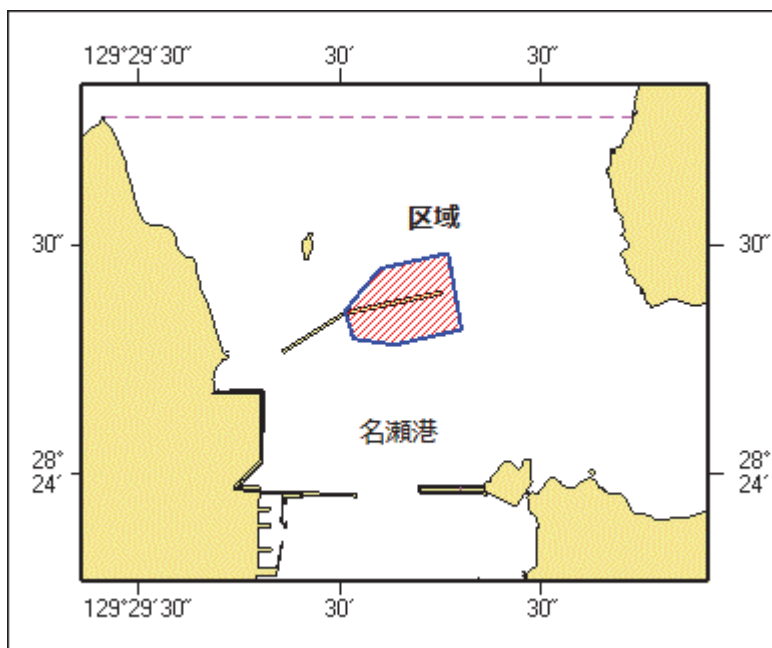
(十管区水路通報2年33号489項削除)

潜水士及び起重機船による防波堤復旧工事が実施されている。

期間 令和3年3月26日まで、日出～日没
区域 6地点により囲まれる区域
(1) 28-24-21N 129-30-01E
(2) 28-24-27N 129-30-06E
(3) 28-24-29N 129-30-16E
(4) 28-24-19N 129-30-18E
(5) 28-24-17N 129-30-08E
(6) 28-24-18N 129-30-02E

備考 潜水作業中、国際信号旗「A」を掲揚
付近に警戒船を配置

海図 W1202
出所 名瀬港長



★ 2年640項 九州東岸 - 志布志湾 灯台廃止

(十管区水路通報2年39号580項削除)

「鬢垂島灯台」(灯台表第1巻、6708)(31-25.6N 131-13.0E)は廃止された。

海図 W185-W1221-JP1221

出所 十本部交通部、宮崎海上本部

★ 2年641項 九州東岸 - 宮崎港 特殊小型船舶操縦訓練

特殊小型船舶操縦訓練(水上オートバイ)が実施される。

期間 令和2年11月2日、3日、0830~1720

区域 2地点を結ぶ線上、幅50m

(1) 31-55-15N 131-28-01E

(2) 31-55-15N 131-28-05E

備考 区域内に浮標6基を設置

海図 W1272

出所 宮崎海上保安部

