

第十管区水路通報

第 4 4 号

(11月6日～11月12日 掲載分)

- 第 661項 南西諸島 - 奄美大島北方 射撃訓練中止
- 第 662項 九州西岸 - 米ノ津港 水路測量
- 第 663項 九州西岸 - 甕島列島西北西方 射撃訓練
- 第 664項 九州東岸 - 宮崎港 小型船舶等操縦訓練
- 第 665項 北太平洋北西部 - ロケット打ち上げ
- 第 666項 九州東岸 - 志布志港 灯付浮標流失等
- 第 667項 九州西岸 - 天草下島、福岡湾 海底線点検作業
- 第 668項 九州西岸 - 八代港 水中障害物撤去
- 第 669項 九州東岸 - 日向灘 水路測量
- 第 670項 九州東岸 - 油津港 小型船舶操縦訓練
- 第 671項 九州東岸 - 宮崎港 掘下げ作業
- 第 672項 九州東岸 - 宮崎港及び付近 水路測量
- 第 673項 南西諸島 - 屋久島、栗生漁港 潜水作業
- 第 674項 南西諸島 - 奄美大島、名瀬港 潜水作業
- 第 675項 九州西岸 - 天草下島、苓北発電所付近 灯標復旧
- 第 676項 九州南岸 - 鹿児島湾北部 水中試験
- 第 677項 九州東岸 - 志布志港 灯付浮標不存在
- 第 678項 九州東岸 - 日向灘 掃海訓練
- 第 679項 南西諸島 - トカラ海峡 海底線撤去作業
- 第 680項 九州東岸 - 志布志港 離岸堤延長工事
- 第 681項 南西諸島 - トカラ群島、中之島 離岸堤について
- 第 682項 九州東岸 - 志布志港 灯付浮標不存在
- 第 683項 九州南岸 - 鹿児島港、外港 掘下げ作業
- 第 684項 九州南岸 - 鹿児島港、外港 岸壁築造工事
- 第 685項 九州東岸 - 志布志港 浮標設置

★ 2年661項 南西諸島 - 奄美大島北方 射撃訓練中止

(十管区水路通報2年43号650項削除)

令和2年11月6日予定の射撃訓練は中止された。

海 図 W225-W231-W182A
出 所 十本部警備救難部

★ 2年662項 九州西岸 - 米ノ津港 水路測量

作業船による水路測量が実施される。

期 間 令和2年11月9日～12月25日(内7日間)、日出～日没

区 域 5地点を結ぶ線及び陸岸により囲まれる区域

(1) 32-07-25N 130-19-40E(岸線角)

(2) 32-07-30N 130-19-35E

(3) 32-07-35N 130-19-41E

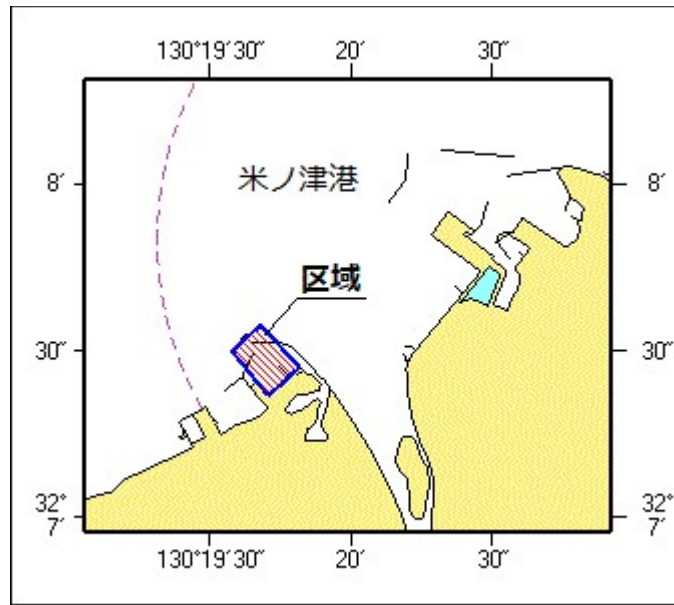
(4) 32-07-27N 130-19-49E

(5) 32-07-26N 130-19-48E(岸線角)

備 考 作業船は「白紅白」の標識を掲揚

海 図
出 所

W174
十本部海洋情報部、串木野海上保安部



★2年663項九州西岸 - 甌島列島西北西方 射撃訓練

フォックストロット区域において、自衛艦による水上及び対空射撃が実施される。

期 間 令和2年11月29日、0800～1700

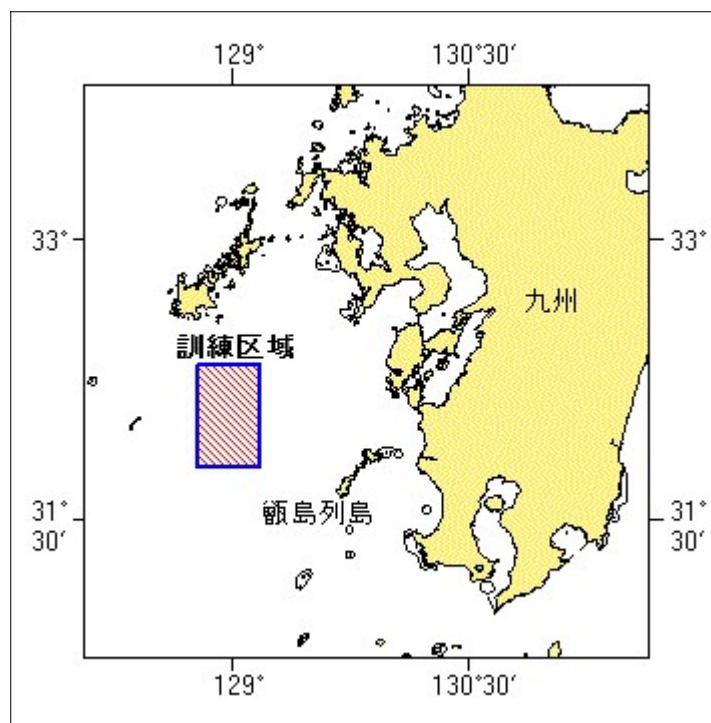
区 域 4地点で囲まれる区域

- (1) 32-20-12N 128-45-52E
- (2) 32-20-12N 129-09-52E
- (3) 31-47-12N 129-09-52E
- (4) 31-47-12N 128-45-52E

備 考 訓練実施中、実施艦に「B」旗が掲揚される

海 図 出 所 W213-JP213-W187-JP187-W180-W437

防衛省海上幕僚監部

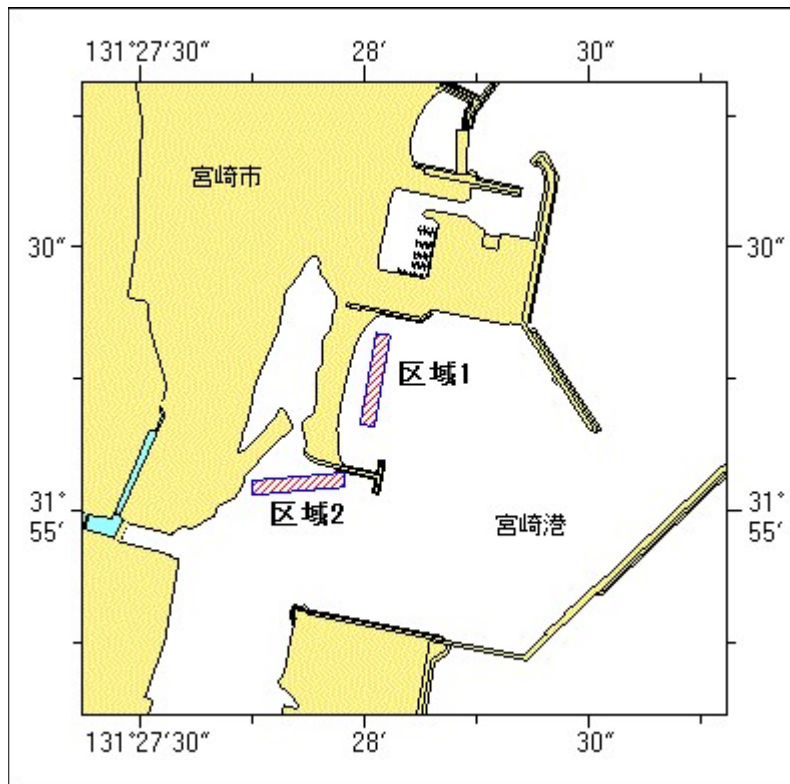


★ 2年664項 九州東岸 - 宮崎港 小型船舶等操縦訓練

小型船舶操縦訓練及び特殊小型船舶操縦訓練（水上オートバイ）が実施される。

- 期間 1 令和2年12月1日～31日、0800～日没
- 区域 1 2地点を結ぶ線上、幅50m
 (1) 31-55-18N 131-28-02E
 (2) 31-55-08N 131-28-00E
- 区域 2 2地点を結ぶ線上、幅50m
 (3) 31-55-02N 131-28-00E
 (4) 31-55-00N 131-27-47E

備考 区域内に浮標3～6基を設置
 海図 W1272
 出所 宮崎海上保安部



★ 2年665項 北太平洋北西部 - ロケット打ち上げ

宇宙航空研究開発機構種子島宇宙センター（30-24-04N 130-58-39E）において、H-2Aロケット43号機の打ち上げが実施される。

- 打上げ予定期間 令和2年11月29日、1615～1815頃（予備日30日～令和3年1月31日）
- 海上警戒区域 7地点を結ぶ線及び陸岸により囲まれる区域
 (1) 30-25-40N 130-58-22E(岸線上)
 (2) 30-26-24N 130-59-22E
 (3) 30-26-24N 131-16-12E
 (4) 30-20-24N 131-16-12E
 (5) 30-20-24N 130-57-49E
 (6) 30-21-57N 130-57-49E
 (7) 30-22-20N 130-57-41E(岸線上)

落下物 1 固体ロケットブースタ
 落下予想区域 1 5地点により囲まれる区域
 (8) 30-19-29N 133-07-06E

- (9) 30-15-00N 133-43-00E
- (10) 29-54-00N 133-41-00E
- (11) 30-00-00N 132-52-00E
- (12) 30-09-55N 132-53-25E

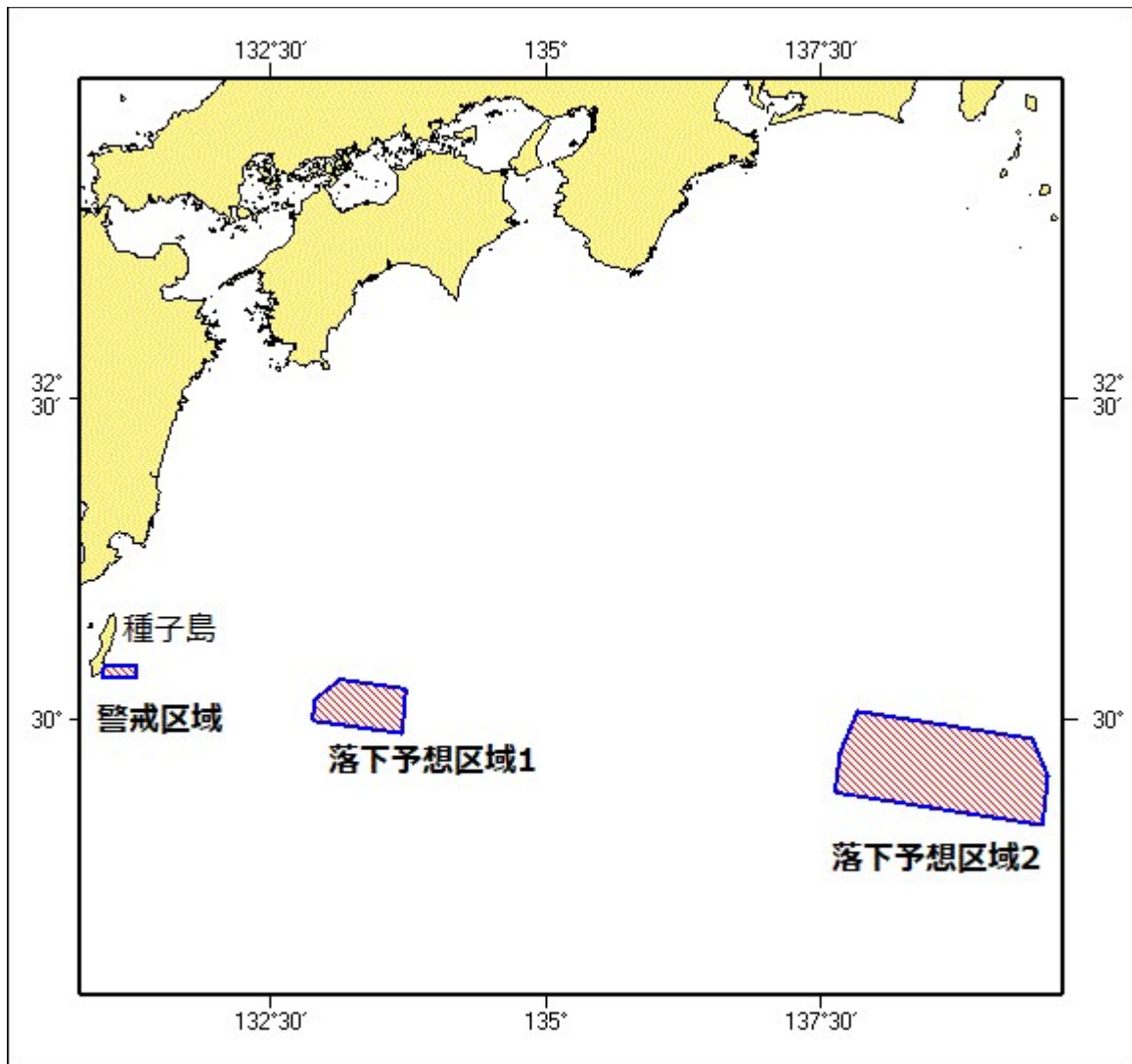
落下物 2
落下予想区域 2

衛星フェアリング
6地点により囲まれる区域

- (13) 30-04-26N 137-49-10E
- (14) 29-51-26N 139-24-30E
- (15) 29-33-33N 139-32-56E
- (16) 29-10-30N 139-30-00E
- (17) 29-26-00N 137-37-00E
- (18) 29-44-30N 137-39-30E

備考 海上警戒区域は打ち上げの4時間30分前に設定される
海面落下時間帯は下記のとおり
・固体ロケットブースタ：打ち上げ後約5～9分後
・衛星フェアリング：打ち上げ後約10～26分後
予備日の打上げ予定時間帯は、打ち上げ日毎に設定されるので
航行警報を確認されたい

海 図 W1221-JP1221-W157-W182A-W247
-W1072-W1001



★ 2年666項 九州東岸 - 志布志港 灯付浮標流失等

(十管区水路通報2年29号430項、42号630項関連、43号648項削除)

下記のとおり、灯付浮標が流失及び消灯している。

(灯付浮標流失)

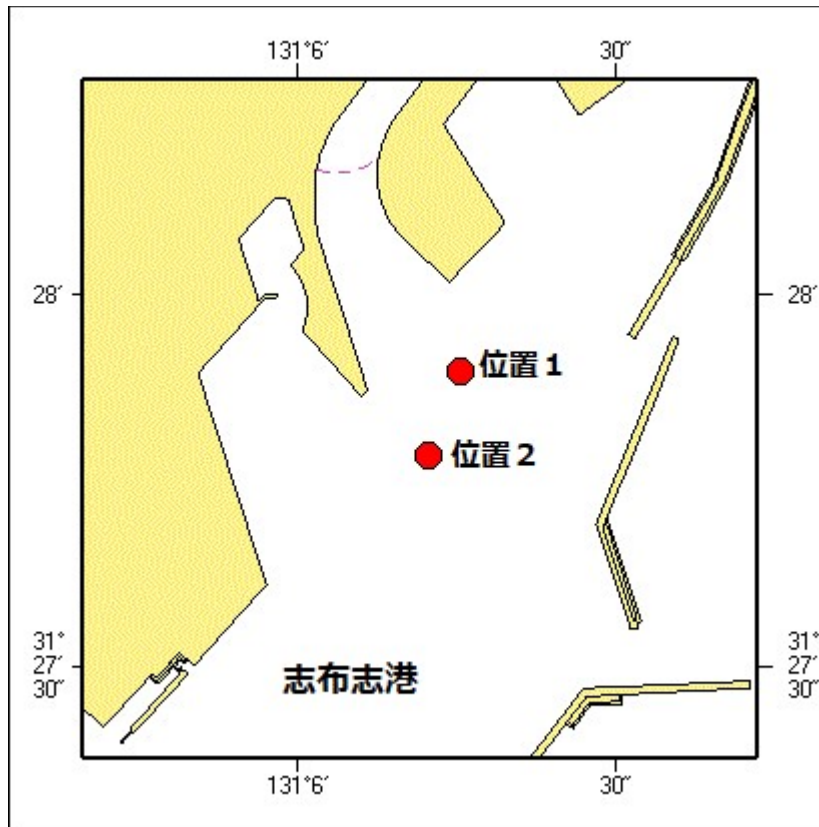
位置1 31-27-53.8N 131-06-15.3E

(灯付浮標消灯)

位置2 31-27-47.1N 131-06-12.4E

海図 W1257

出所 十本部交通部



★ 2年667項 九州西岸 - 天草下島、富岡湾 海底線点検作業

潜水士及び作業船による海底線の点検作業が実施される。

期間 令和2年11月25日～29日(予備日30日～12月18日)、日出～日没

区域 2地点を結ぶ線上付近

(1) 32-32-03N 130-04-44E

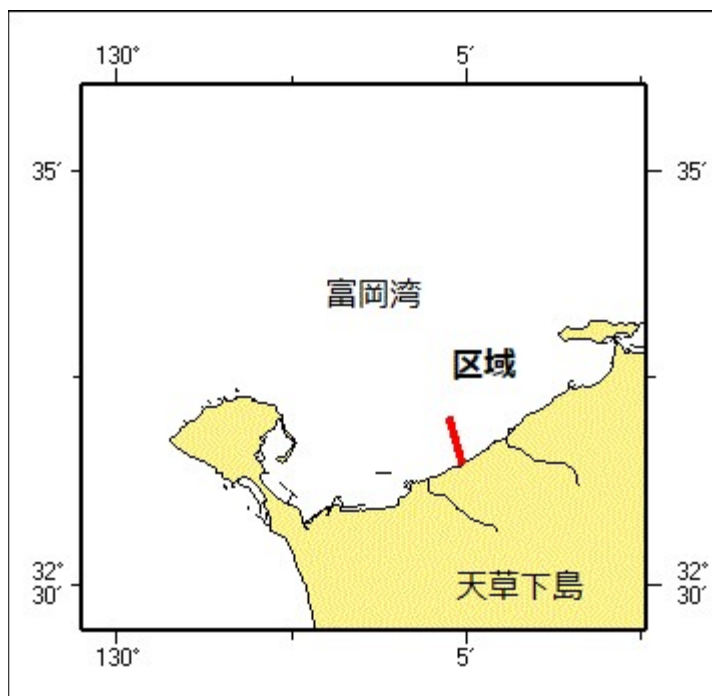
(2) 32-31-27N 130-04-55E(岸線上)

備考 潜水作業中、国際信号旗「A」旗を掲揚

付近に警戒船を配置

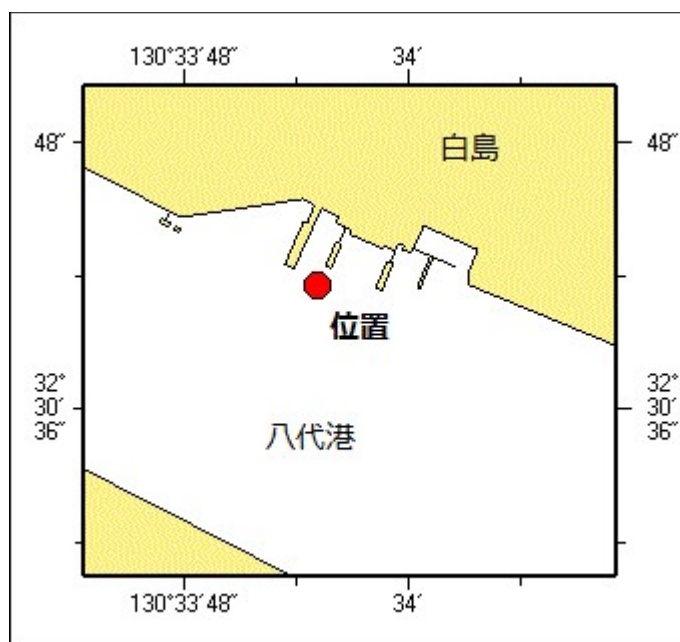
海図 W203-W169-W206

出所 熊本海上保安部



★ 2年668項 九州西岸 - 八代港 水中障害物撤去

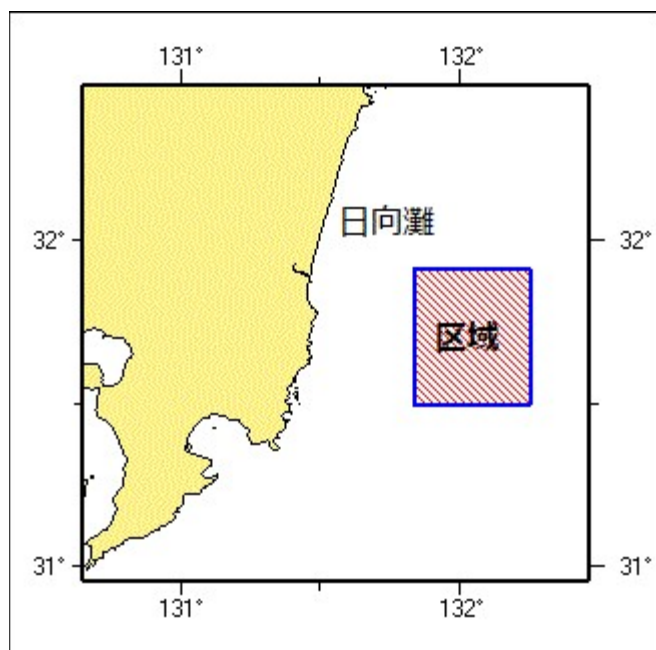
(水路通報2年34号490項削除)
 下記位置の水中障害物は撤去された。
 位置 32-30-41.6N 130-33-55.2E
 海図 W1243
 出所 十本部海洋情報部



★ 2年669項 九州東岸 - 日向灘 水路測量

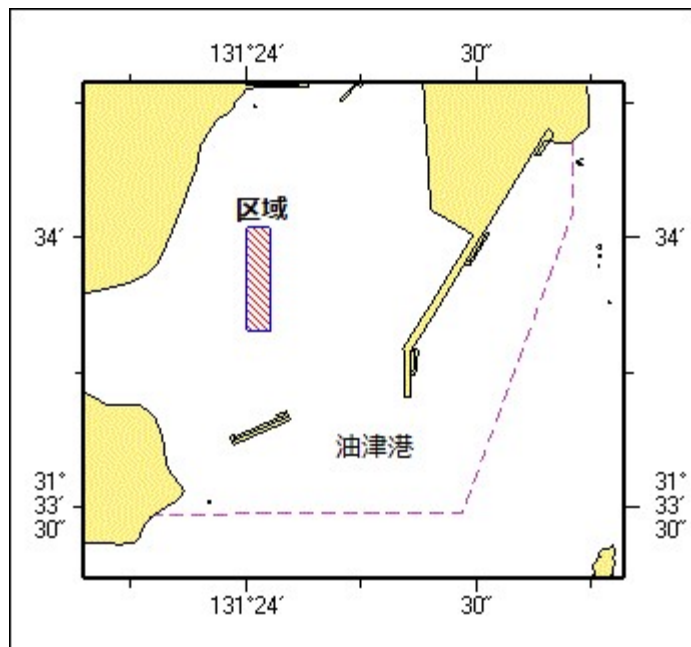
調査船「よこすか」(4439トン)による水路測量が実施される。
 期間 令和2年11月27日～12月26日

区 域 4地点により囲まれる区域
 (1) 31-55.0N 132-15.0E
 (2) 31-30.0N 132-15.0E
 (3) 31-30.0N 131-50.0E
 (4) 31-55.0N 131-50.0E
備 考 調査船は「白紅白」の標識を掲揚
 自律型無人潜水調査機器 (AUV) を使用
海 図 W1220-JP1220-W157
出 所 十本部海洋情報部



★2年670項 九州東岸 - 油津港 小型船舶操縦訓練

小型船舶操縦訓練が実施されている。
期 間 令和2年11月16日まで、0900~1700
区 域 2地点を結ぶ線上、幅80m
 (1) 31-34-01N 131-24-02E
 (2) 31-33-50N 131-24-02E
海 図 W181 (油津港及外浦港)
出 所 宮崎海上保安部



★ 2年671項 九州東岸 - 宮崎港 掘下げ作業

(十管区水路通報2年43号656項一部削除)

起重機船による掘下げ作業が実施されている。

期 間 令和3年2月26日まで(予備日を含む)、日出～日没

区域 1 3地点により囲まれる区域

(1) 31-55-14.2N 131-28-39.0E

(2) 31-55-09.7N 131-28-35.3E

(3) 31-55-08.0N 131-28-31.3E

区域 2 3地点により囲まれる区域

(4) 31-54-52.7N 131-28-05.1E

(5) 31-54-52.4N 131-28-10.3E

(6) 31-54-51.6N 131-28-05.3E

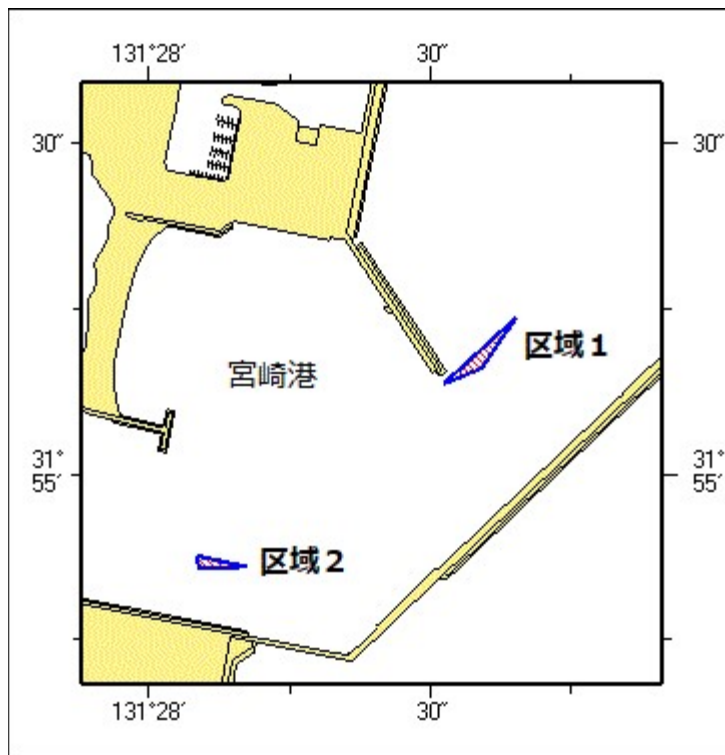
備 考 付近に警戒船を配置

十管区水路通報2年43号656項の(1)～(4)で示す

区域は削除する。

海 図 W1272

出 所 宮崎海上保安部



★ 2年672項 九州東岸 - 宮崎港及び付近 水路測量

(水路通報2年42号635項削除)
 作業船による水路測量が実施される。

期 間 令和3年1月31日まで(内60日間)、0800~1630

区 域 8地点を結ぶ線及び陸岸により囲まれる区域

(1) 32-08-35N 131-32-25E(岸線上)

(2) 32-08-31N 131-33-03E

(3) 32-07-21N 131-32-54E

(4) 31-55-24N 131-29-12E(防波堤上)

(5) 31-55-13N 131-28-57E(防波堤上)

(6) 31-55-21N 131-28-22E(防波堤上)

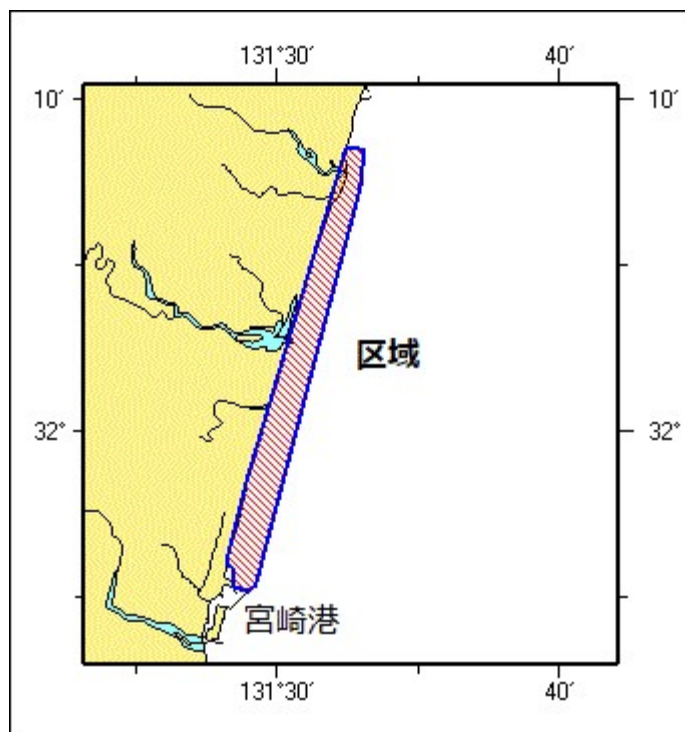
(7) 31-55-40N 131-28-24E(岸線上)

(8) 31-55-55N 131-28-23E(岸線上)

備 考 作業船は「白紅白」の標識を掲揚

海 図 W1272-W1220-JP1220

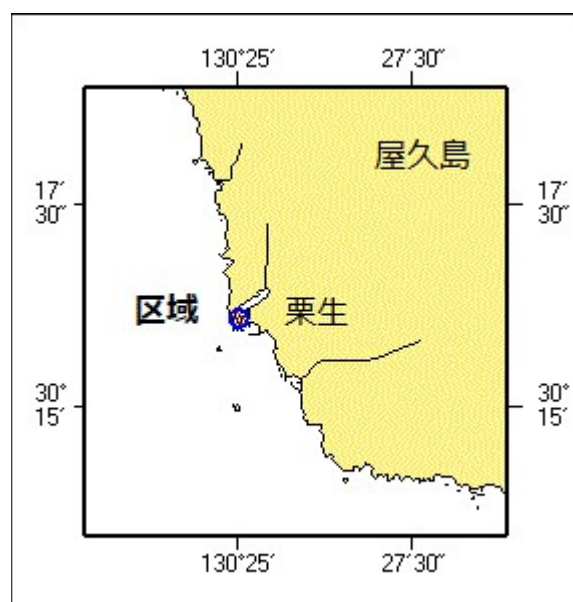
出 所 十本部海洋情報部、宮崎海上保安部



★ 2年673項 南西諸島 - 屋久島、栗生漁港 潜水作業

潜水作業が実施される。

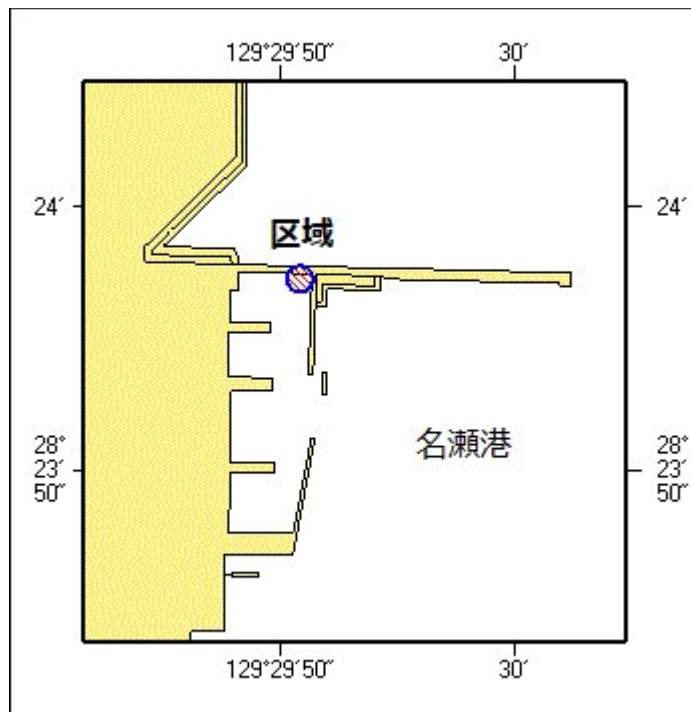
期 間 令和2年11月15日～令和3年3月6日（予備日を含む）、日出～日没
 区 域 30-16-07N 130-25-00E 付近
 備 考 潜水作業中、国際信号旗「A」旗を掲揚
 海 図 W1222-JP1222
 出 所 種子島海上保安署



★ 2年674項 南西諸島 - 奄美大島、名瀬港 潜水作業

潜水作業が実施される。

期 間 令和2年11月12日、0800～1700
 区 域 28-23-57N 129-29-51E付近
 備 考 潜水作業中、国際信号旗「A」を掲揚
 海 図 W1202
 出 所 名瀬港長

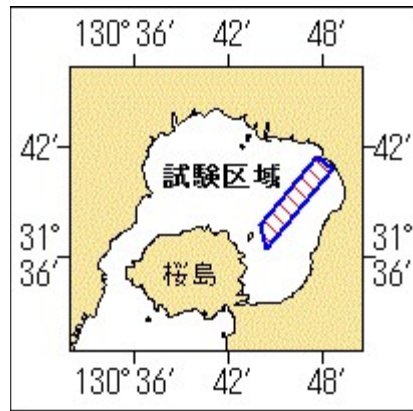


★2年675項 九州西岸 - 天草下島、苓北発電所付近 灯標復旧

(十管区水路通報2年36号538項削除)
 「九州電力苓北発電所専用港放水口灯標」(灯台表第1巻、6463.5)
 (32-29.5N 130-02.2E)は復旧した。
 海 図 W1476-W203-W169-W206-W213-JP213
 出 所 熊本海上保安部

★2年676項 九州南岸 - 鹿児島湾北部 水中試験

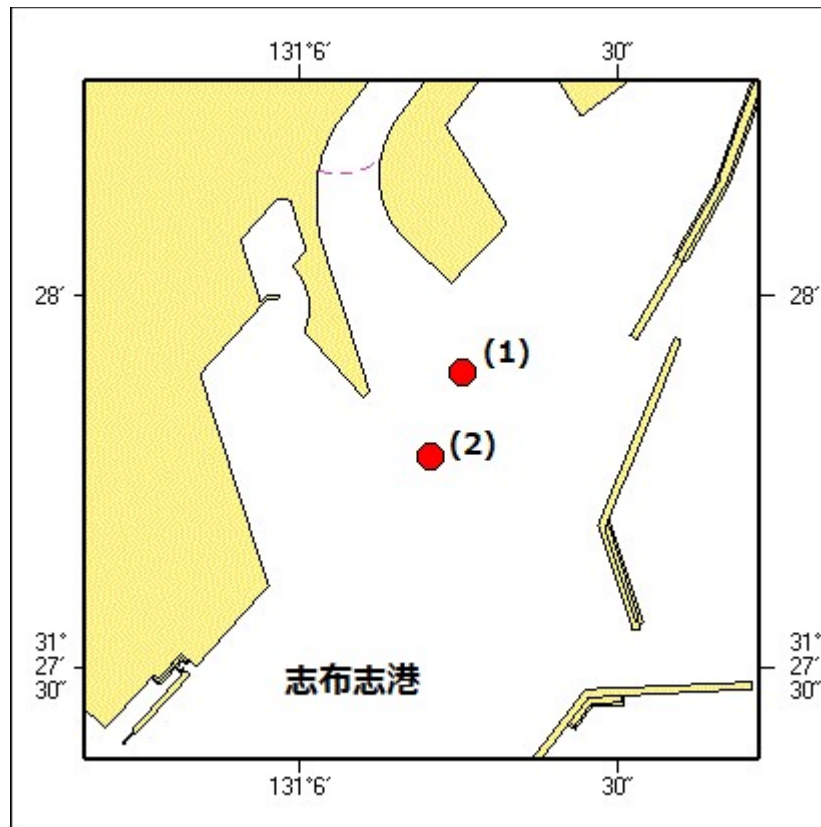
海上自衛隊による水中試験が実施される。
 期 間 令和2年12月1日、2日、昼夜間
 3日、4日、15日～18日、21日～26日、日出～日没
 区 域 4地点で囲まれる区域
 (1) 31-41-28N 130-47-34E
 (2) 31-40-47N 130-48-33E
 (3) 31-36-31N 130-44-26E
 (4) 31-37-47N 130-44-00E
 備 考 付近に警戒船を配置
 海 図 W221-JP221-W1221-JP1221
 出 所 海上自衛隊佐世保地方総監部



★ 2年677項 九州東岸 - 志布志港 灯付浮標不存在

(十管区水路通報2年29号430項、42号630項関連、44号666項削除)
 下記位置の灯付浮標は不存在である。

位置 2地点
 (1) 31-27-53.8N 131-06-15.3E
 (2) 31-27-47.1N 131-06-12.4E
 海図 W1257
 出所 十本部交通部



★ 2年678項 九州東岸 - 日向灘 掃海訓練

自衛隊及び米軍艦艇、航空機による掃海訓練が実施される。

期間 令和2年11月18日～28日、昼夜間
 区域 4地点で囲まれる区域

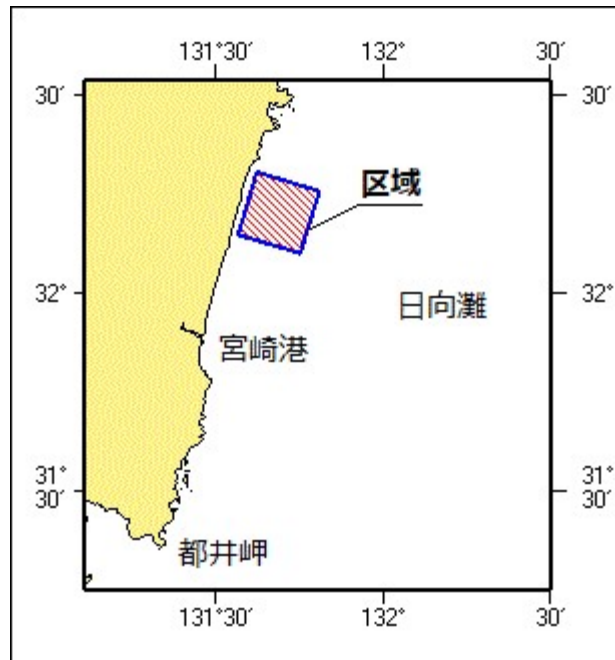
- (1) 32-18-30N 131-37-15E
- (2) 32-15-36N 131-48-27E
- (3) 32-06-12N 131-45-03E
- (4) 32-09-00N 131-33-57E

備考

付近に警戒船を配置
灯付浮標で訓練区域を表示
訓練中、国際信号旗「PB」及び「UY」を掲揚

海図
出所

W1220-JP1220
十本部交通部、宮崎海上保安部



★2年679項 南西諸島 - トカラ海峡 海底線撤去作業

作業船「ANIEK」(1008トン)による海底線撤去作業が実施される。

期間 令和2年11月11日～19日

区域 8地点により囲まれる区域

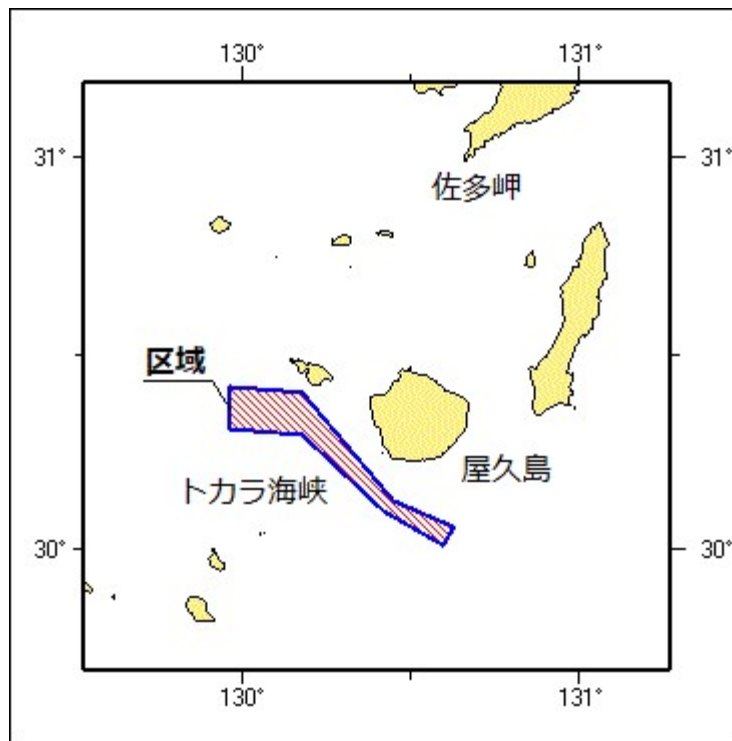
- (1) 30-25.2N 129-57.6E
- (2) 30-24.3N 130-10.6E
- (3) 30-07.6N 130-26.8E
- (4) 30-03.6N 130-37.5E
- (5) 30-00.8N 130-35.7E
- (6) 30-06.0N 130-25.2E
- (7) 30-17.8N 130-10.6E
- (8) 30-18.7N 129-57.6E

海図

W1221-JP1221-W1222-JP1222-W182A
-W1002-W1072-W210-FW210

出所

鹿児島海上保安部



★ 2年680項 九州東岸 - 志布志港 離岸堤延長工事

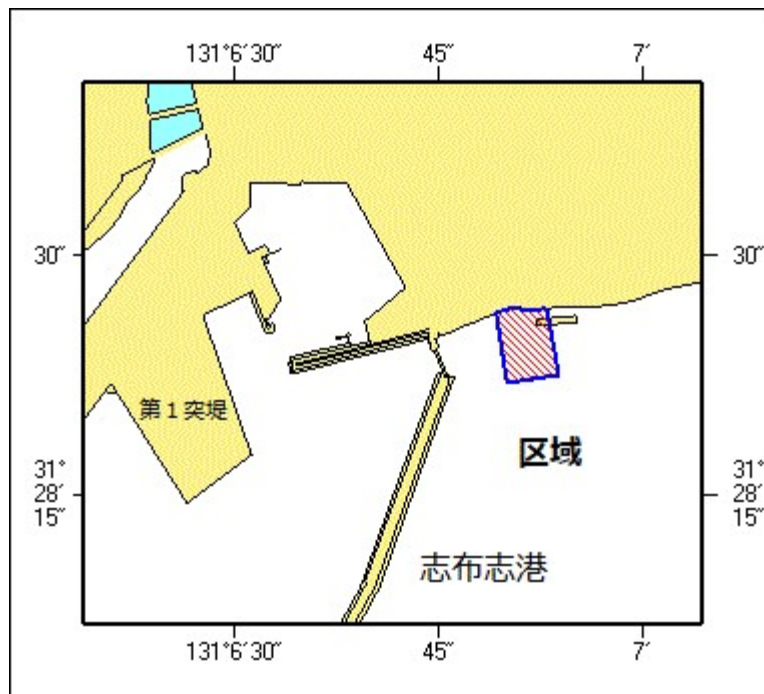
起重機船による離岸堤延長工事が実施されている。

- 期 間 令和3年3月18日まで、日出～日没
- 区 域 4地点を結ぶ線及び陸岸により囲まれる区域
- (1) 31-28-26.8N 131-06-52.9E(岸線上)
 - (2) 31-28-22.6N 131-06-53.8E
 - (3) 31-28-22.1N 131-06-50.0E
 - (4) 31-28-26.5N 131-06-49.2E(岸線上)

備 考 付近に警戒船を配置

海 図 W1257

出 所 志布志海上保安署

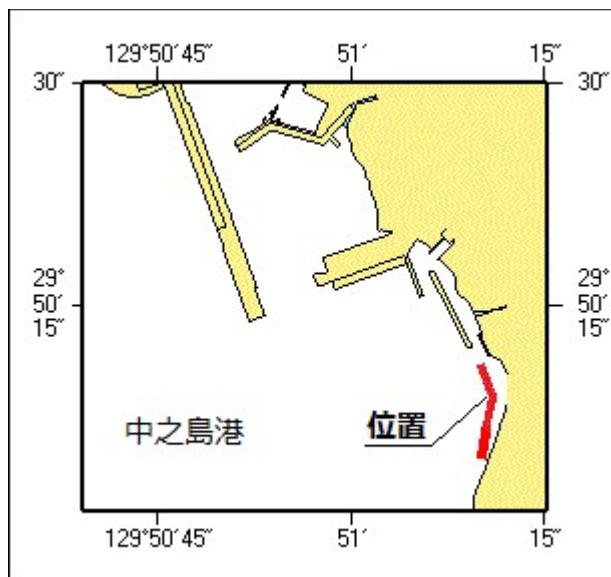


★ 2年681項 南西諸島 - トカラ群島、中之島 離岸堤について

離岸堤 (29-50-09N 129-51-11E、概位) の位置は下記のとおりである。

- 位置 3地点を結ぶ線上(幅約10m)
- (1) 29-50-11.1N 129-51-09.8E
 - (2) 29-50-09.2N 129-51-10.8E
 - (3) 29-50-04.7N 129-51-10.0E

海図 出所 W219 (中之島港)
十本部海洋情報部

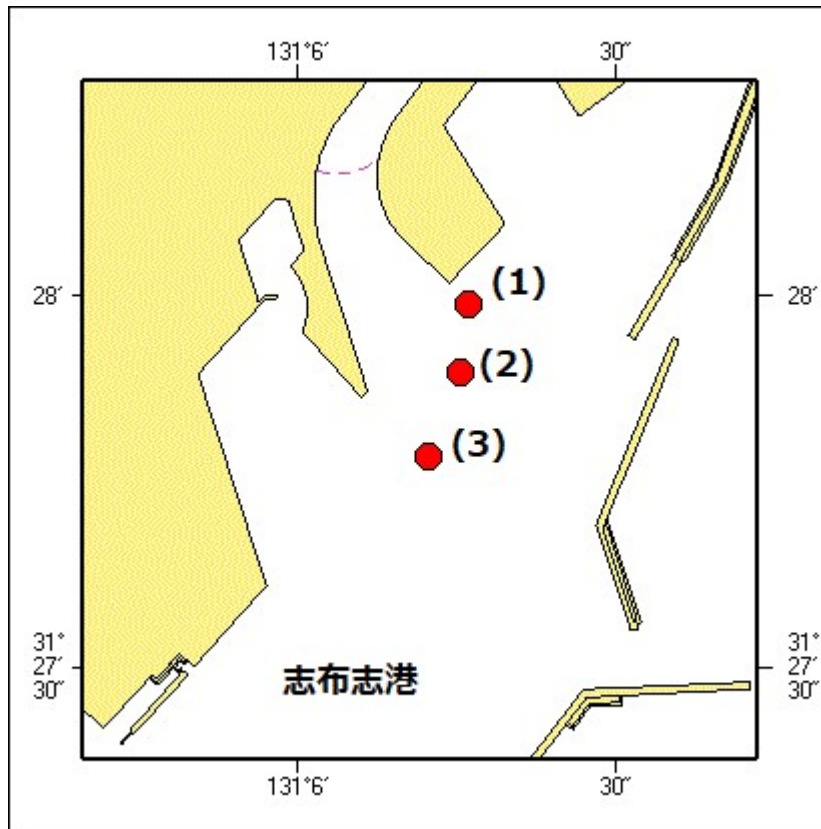


★ 2年682項 九州東岸 - 志布志港 灯付浮標不存在

(十管区水路通報2年29号430項、42号630項関連、44号677項削除)
下記位置の灯付浮標は不存在である。

位置 3地点
 (1) 31-27-59.4N 131-06-16.2E
 (2) 31-27-53.8N 131-06-15.3E
 (3) 31-27-47.1N 131-06-12.4E

海図所 W1257
 十本部交通部



★2年683項九州南岸 - 鹿児島港、外港 掘下げ作業

潜水士及び起重機船による掘下げ作業が実施される。

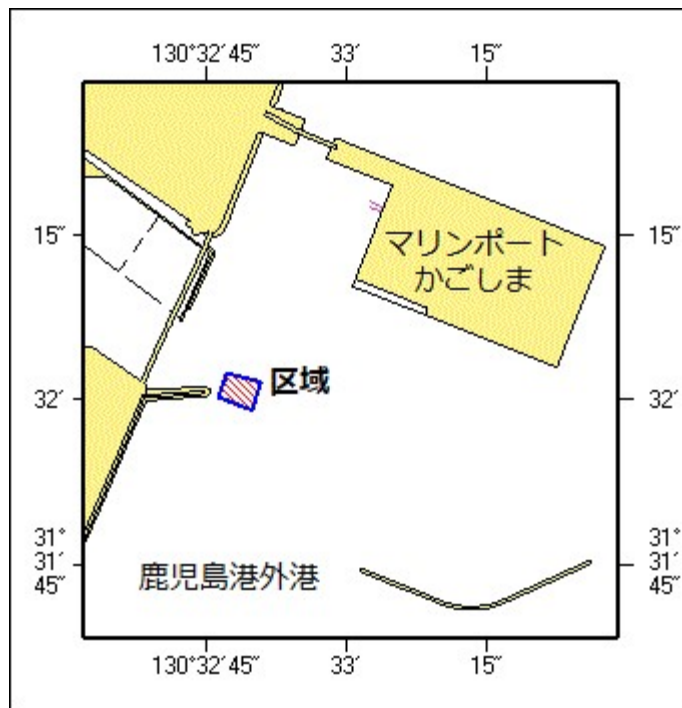
期間 令和2年11月16日～令和3年3月25日、日出～日没

区域 4地点により囲まれる区域

- (1) 31-32-01.7N 130-32-50.8E
- (2) 31-31-59.1N 130-32-49.9E
- (3) 31-32-00.3N 130-32-46.3E
- (4) 31-32-02.5N 130-32-47.2E

備考 付近に警戒船を配置
 潜水作業中、国際信号旗「A」旗を掲揚

海図所 W214A-JP214A-W214B-JP214B
 鹿児島海上保安部



★ 2年684項 九州南岸 - 鹿児島港、外港 岸壁築造工事

(十管区水路通報2年30号436項削除)

潜水士及び起重機船による岸壁築造工事が実施されている。

期 間 令和3年10月29日まで、日出～日没

区 域 5地点を結ぶ線及び岸線により囲まれる区域

(1) 31-32-05.3N 130-33-15.7E(岸線上)

(2) 31-31-53.2N 130-33-10.1E

(3) 31-32-01.7N 130-32-45.5E

(4) 31-32-19.8N 130-32-53.9E

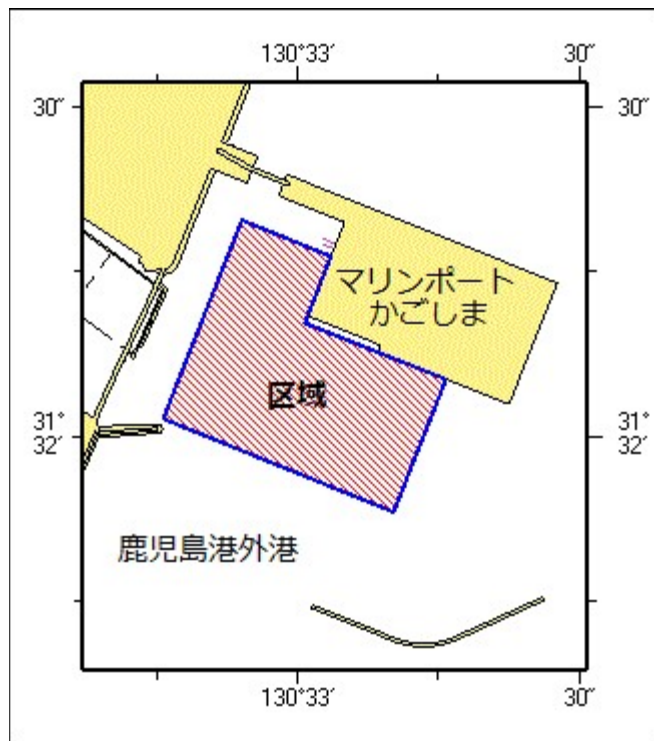
(5) 31-32-16.5N 130-33-03.4E(岸線上)

備 考 付近に警戒船を配置

潜水作業中、国際信号旗「A」旗を掲揚

海 図 W214A-JP214A-W214B-JP214B

出 所 鹿児島港長



★ 2年685項 九州東岸 - 志布志港 浮標設置

(十管区水路通報2年42号630項関連、29号430項、44号682項削除)
 下記のとおり浮標及び黄色灯付浮標が設置された。

(浮標設置)

位置 (1) 31-27-59.4N 131-06-16.2E

(黄色灯付浮標設置)

位置 2地点

(2) 31-27-53.8N 131-06-15.3E

(3) 31-27-47.1N 131-06-12.4E

海図 W 1 2 5 7

出所 志布志海上保安署

