

第十管区水路通報

第 45 号

(11月13日～11月19日 掲載分)

- 第 686項 九州西岸 - 八代港 防砂堤補修作業
- 第 687項 九州西岸 - 八代港 掘下げ作業
- 第 688項 九州西岸 - 甌島列島西北西方 射撃訓練
- 第 689項 九州西岸 - 川内港 防波堤延長
- 第 690項 九州西岸 - 川内港 灯台移設(予告)
- 第 691項 九州東岸 - 志布志港 灯付浮標設置
- 第 692項 南西諸島 - トカラ群島 水路測量
- 第 693項 九州西岸 - 八代港 岸壁築造工事
- 第 694項 九州西岸 - 甌島列島西北西方 爆撃訓練
- 第 695項 九州東岸 - 都井岬東方 射撃訓練
- 第 696項 南西諸島 - トカラ海峡 海底線撤去作業
- 第 697項 南西諸島 - 沖縄島北西方 射撃訓練
- 第 698項 九州西岸 - 八代港 浅所及び水中障害物存在等
- 第 699項 南西諸島 - 屋久島、宮之浦港付近 潜水作業
- 第 700項 九州西岸 - 八代港 ドルフィン撤去
- 第 701項 九州西岸 - 八代港 浮棧橋存在
- 第 702項 九州西岸 - 川内港 灯台移設
- 第 703項 九州南岸 - 鹿児島港、外港 掘下げ作業
- 第 704項 南西諸島 - 奄美大島、古仁屋港 花火大会

★ 2年686項 九州西岸 - 八代港 防砂堤補修作業

潜水土及び作業船による防砂堤補修作業が実施される。

期 間 令和2年11月24日～令和3年3月19日、日出～日没

区 域 4地点により囲まれる区域

(1) 32-32-51N 130-33-06E

(2) 32-32-49N 130-33-10E

(3) 32-32-46N 130-33-08E

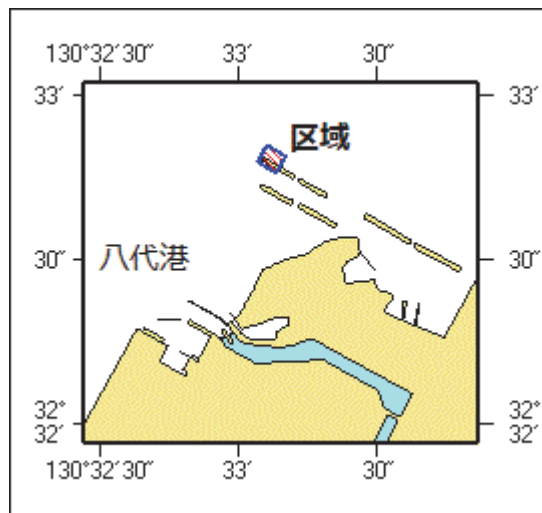
(4) 32-32-48N 130-33-04E

備 考 潜水作業中、国際信号旗「A」を掲揚

付近に警戒船を配置

海 図 W1243-W170-W169-W206

出 所 八代港長

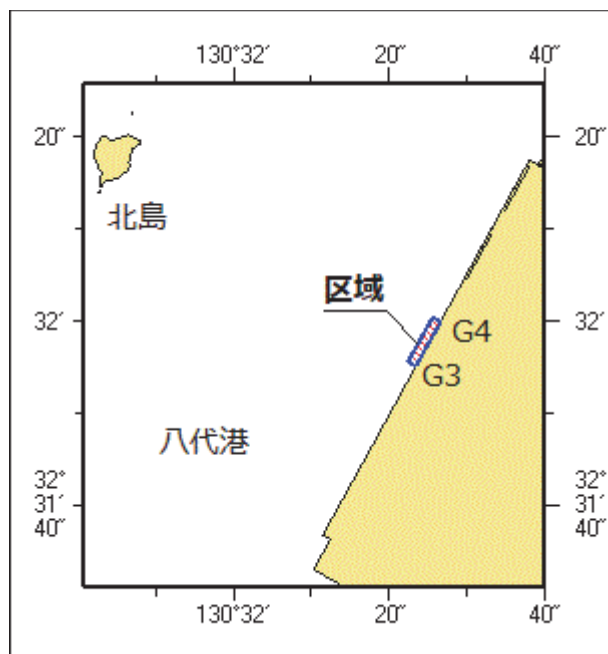


★2年687項 九州西岸 - 八代港 掘下げ作業

起重機船による掘下げ作業が実施される。

- 期 間 令和2年11月18日～27日、日出～日没
 区 域 4地点を結ぶ線及び陸岸により囲まれる区域
 (1) 32-31-55.3N 130-32-23.3E(岸線上)
 (2) 32-31-55.8N 130-32-22.3E
 (3) 32-32-00.6N 130-32-25.5E
 (4) 32-32-00.1N 130-32-26.5E(岸線上)

備 考 付近に警戒船を配置
 海 図 所 W1243-W170-W169-W206
 出 所 八代港長

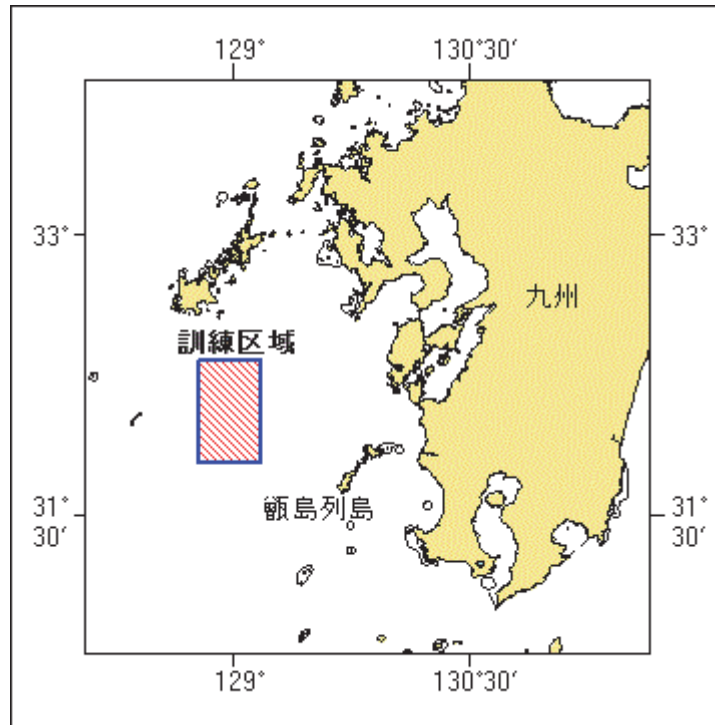


★2年688項 九州西岸 - 甕島列島西北西方 射撃訓練

フォックストロット区域において、自衛艦による水上及び対空射撃が実施される。

期 間 令和2年12月12日、13日(予備日14日) 0800～1700

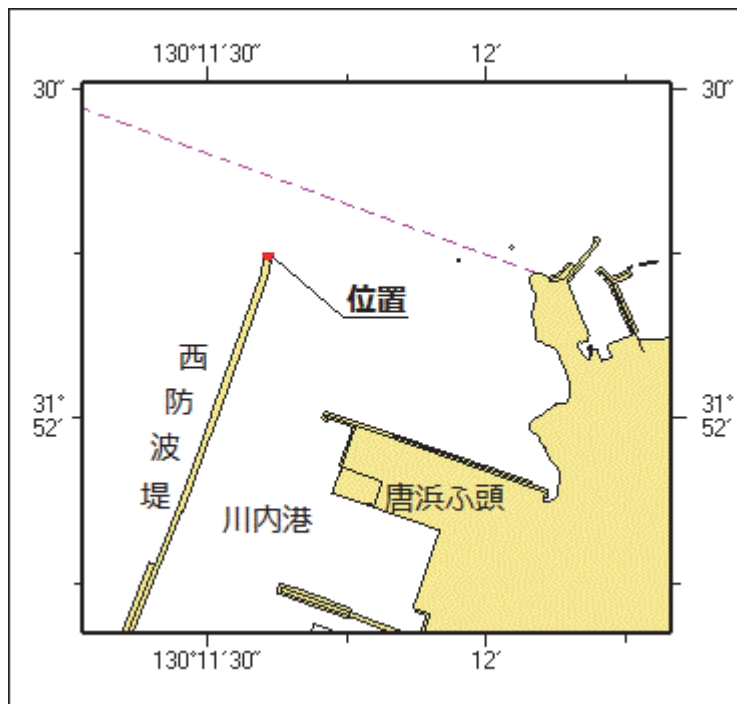
区 域 4地点で囲まれる区域
 (1) 32-20-12N 128-45-52E
 (2) 32-20-12N 129-09-52E
 (3) 31-47-12N 129-09-52E
 (4) 31-47-12N 128-45-52E
備 考 訓練実施中、実施艦に「B」旗が掲揚される
海 図 W213-JP213-W187-JP187-W180-W437
出 所 防衛省海上幕僚監部



★2年689項 九州西岸 - 川内港 防波堤延長

防波堤が延長された。

位 置 2地点を結ぶ線上 (幅21m)
 (1) 31-52-14.9N 130-11-36.5E
 (2) 31-52-14.5N 130-11-36.4E (既設防波堤先端)
海 図 W1254-W206-W207-W213-JP213
 -W1222-JP1222
出 所 十本部海洋情報部



★2年690項 九州西岸 - 川内港 灯台移設(予告)

(十管区水路通報2年45号689項関連)

「川内港西防波堤北仮設灯台」(灯台表第1巻、6569.1)は移設される。

予定日 令和2年11月19日

位置 [移設前] 31-52-14.3N 130-11-36.4E

[移設後] 31-52-14.9N 130-11-36.5E

高さ [移設前] 13m(平均水面上)

[移設後] 9.1m(平均水面上)

海図 W1254-W206-W207-JP213-W213

-W1222-JP1222

出所 十本部交通部

★2年691項 九州東岸 - 志布志港 灯付浮標設置

(十管区水路通報2年42号630項関連、44号685項削除)

下記位置に黄色灯付浮標が設置された。

位置 3地点

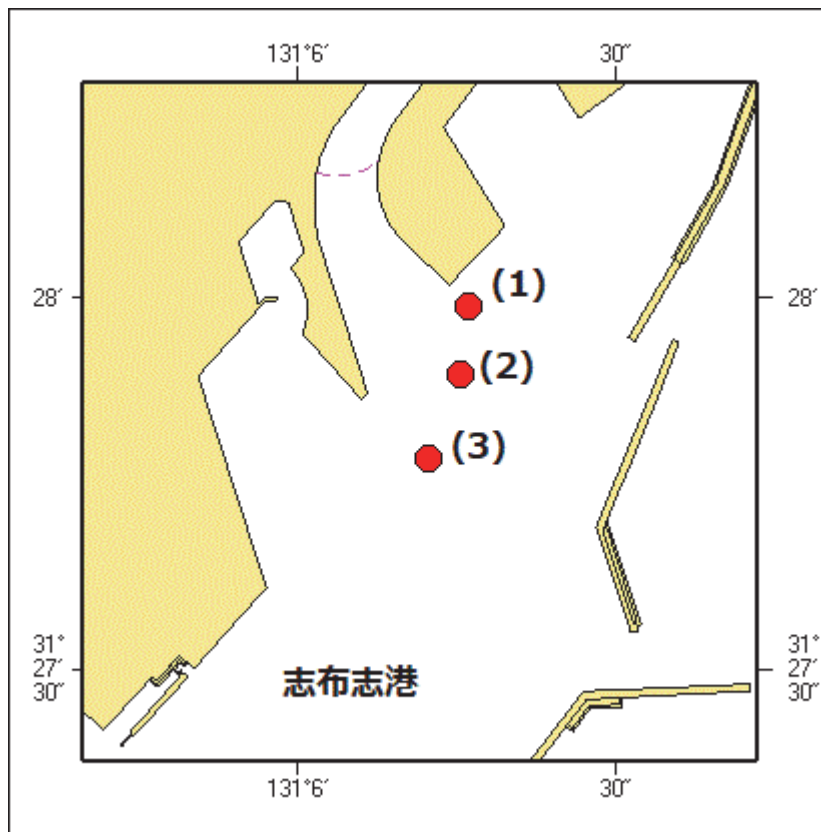
(1) 31-27-59.4N 131-06-16.2E

(2) 31-27-53.8N 131-06-15.3E

(3) 31-27-47.1N 131-06-12.4E

海図 W1257

出所 十本部交通部



★ 2年692項 南西諸島 - トカラ群島 水路測量

(十管区水路通報2年42号637項削除)

調査船「第二開洋丸」(842トン)による水路測量が実施されている。

期間 令和2年12月2日まで

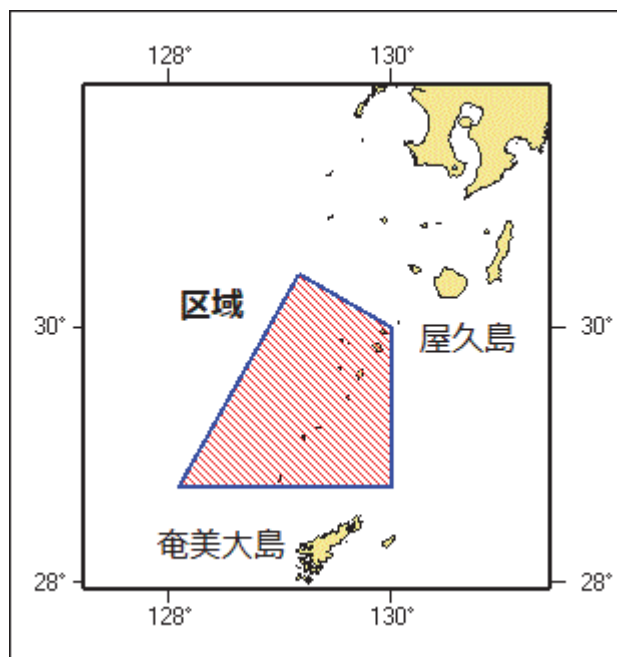
区域 4地点により囲まれる区域

- (1) 30-25-00N 129-10-00E
- (2) 30-00-00N 130-00-00E
- (3) 28-45-00N 130-00-00E
- (4) 28-45-00N 128-05-00E

備考 作業船は「白紅白」の標識を掲揚
船尾から観測機器(最大1000m)を曳航する

海図 W231-W182A-W437-W1002
-W1072-W210-FW210

出所 海上保安庁海洋情報部



★ 2年693項 九州西岸 - 八代港 岸壁築造工事

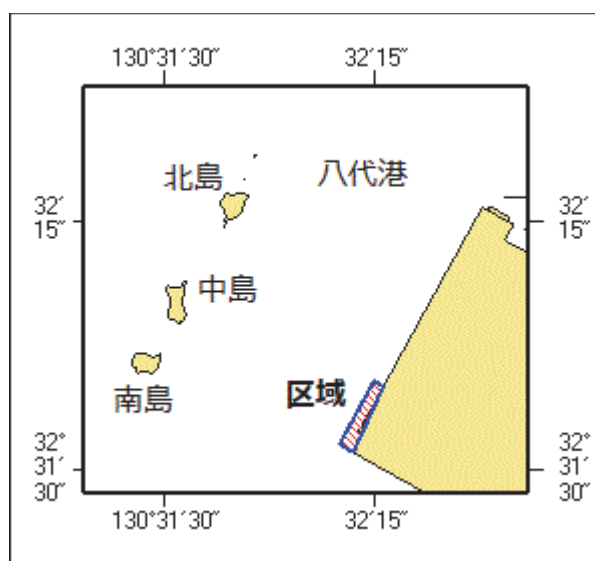
(十管区水路通報2年36号530項削除)

潜水士及び起重機船による岸壁築造工事が実施されている。

- 期 間 令和3年3月5日まで、日出～日没
 区 域 4地点を結ぶ線及び陸岸により囲まれる区域
 (1) 32-31-33. 2N 130-32-10. 2E(岸線上)
 (2) 32-31-34. 8N 130-32-07. 3E
 (3) 32-31-46. 2N 130-32-14. 7E
 (4) 32-31-45. 2N 130-32-16. 7E(岸線上)

備 考 潜水作業中、国際信号旗「A」を掲揚
 付近に警戒船を配置
 汚濁防止膜を設置

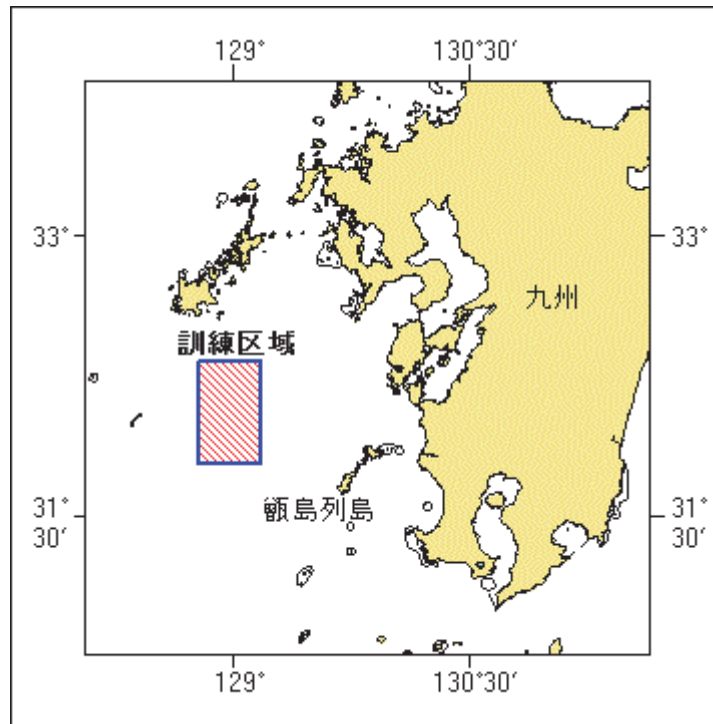
海 図 所 W1243-W170-W169-W206
 八代港長



★ 2年694項 九州西岸 - 甌島列島西北西方 爆撃訓練

フォックストロット区域において、自衛隊航空機による空対水爆撃訓練が実施される。

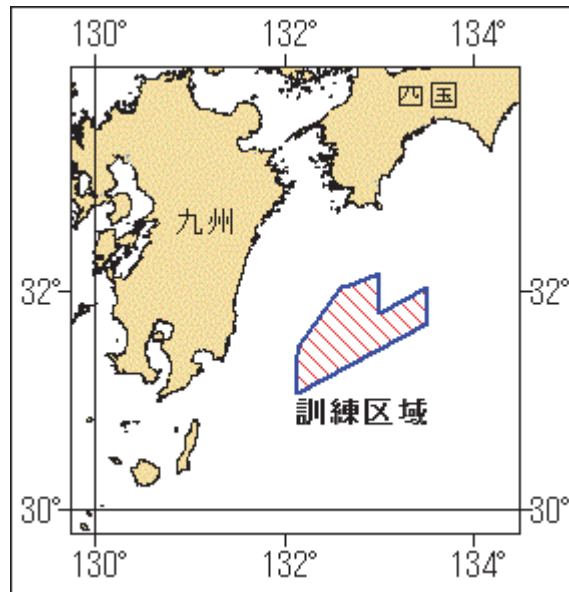
期間 令和2年12月1日～31日(土曜日、日曜日を除く)、0800～1700
 区域 4地点により囲まれる区域
 (1) 32-20-12N 128-45-52E
 (2) 32-20-12N 129-09-52E
 (3) 31-47-12N 129-09-52E
 (4) 31-47-12N 128-45-52E
 海図所 W213-JP213-W187-JP187-W180-W437
 防衛省防衛政策局



★ 2年695項 九州東岸 - 都井岬東方 射爆撃訓練

自衛隊航空機による空対空射撃及び空対水爆撃訓練が実施される。

期間 令和2年12月1日～31日(土曜日、日曜日を除く)、0800～1700
 区域 10地点により囲まれる区域
 (1) 32-09-13N 132-59-51E
 (2) 31-48-13N 132-59-51E
 (3) 32-02-13N 133-29-51E
 (4) 31-42-13N 133-29-51E
 (5) 31-04-13N 132-07-51E
 (6) 31-25-13N 132-07-51E
 (7) 31-30-43N 132-09-21E
 (8) 32-00-13N 132-34-51E
 (9) 32-03-13N 132-37-51E
 (10) 32-01-43N 132-37-51E
 海図所 W1220-JP1220-W157
 防衛省防衛政策局



★ 2年696項 南西諸島 - トカラ海峡 海底線撤去作業

(十管区水路通報2年44号679項削除)

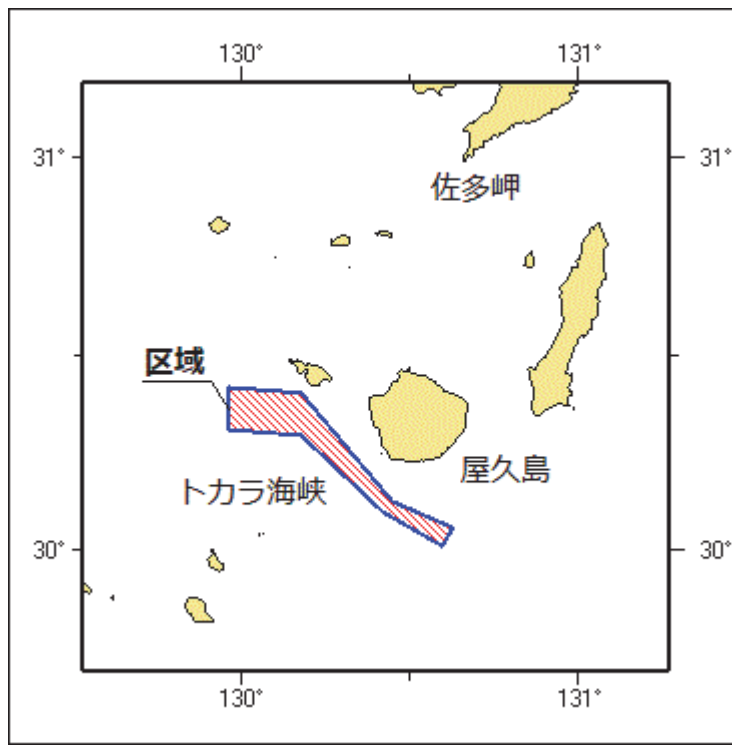
作業船「ANIEK」(1008トン)による海底線撤去作業が実施されている。

期 間 令和2年11月25日まで

区 域 8地点により囲まれる区域

- (1) 30-25.2N 129-57.6E
- (2) 30-24.3N 130-10.6E
- (3) 30-07.6N 130-26.8E
- (4) 30-03.6N 130-37.5E
- (5) 30-00.8N 130-35.7E
- (6) 30-06.0N 130-25.2E
- (7) 30-17.8N 130-10.6E
- (8) 30-18.7N 129-57.6E

海 図 W1221-JP1221-W1222-JP1222-W182A
 -W1002-W1072-W210-FW210
 出 所 鹿児島海上保安部



★ 2年697項 南西諸島 - 沖縄島北西方 射撃訓練

沖縄北部訓練区域において、自衛隊航空機による空対空射撃訓練が実施される。

期 間 令和2年12月1日～31日（土曜日、日曜日を除く）、0700～1800

区 域 5地点により囲まれる区域

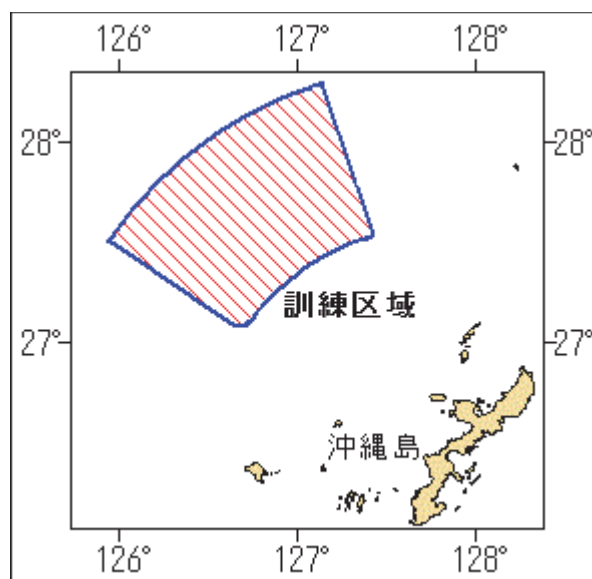
- (1) 27-05-26N 126-42-59E
- (2) 27-04-45N 126-39-05E
- (3) 27-30-14N 125-56-53E
- (4) 28-17-14N 127-07-53E
- (5) 27-32-02N 127-25-35E

ただし、(3)(4)間は 26-22-14N 127-47-53E の地点を中心とする半径120海里の円弧、

(5)(1)間は同地点を中心とする半径72海里の円弧で結ぶ

海 図 W 1 8 2 B - W 2 1 0 - F W 2 1 0

出 所 防衛省防衛政策局



★ 2年698項 九州西岸 - 八代港 浅所及び水中障害物存在等

(十管区水路通報25年39号530項、2年16号240項、28号410項、43号646関連)
 下記のとおり浅所及び水中障害物、水深減少区域が存在する。

(浅所存在)

位置	7地点		
	(1)	32-31-24. 1N	130-31-59. 1E (水深4. 5m)
	(2)	32-31-07. 2N	130-33-00. 3E (水深3. 1m)
	(3)	32-31-01. 7N	130-33-12. 2E (水深5m)
	(4)	32-30-44. 9N	130-33-16. 2E (水深5. 8m)
	(5)	32-30-42. 6N	130-33-21. 5E (水深5m)
	(6)	32-30-41. 9N	130-33-45. 6E (水深5. 3m)
	(7)	32-31-01. 0N	130-31-31. 3E (水深9. 1m)

(水中障害物存在)

位置	2地点		
	(8)	32-31-13. 5N	130-32-44. 6E (水深0. 9m)
	(9)	32-30-38. 6N	130-31-12. 7E (水深11. 4m)

(水深減少)

区域 1	2地点を結ぶ線上付近		
	(10)	32-30-34. 3N	130-34-23. 6E
	(11)	32-30-41. 4N	130-34-03. 8E

備考 海図図載水深より約1m減少

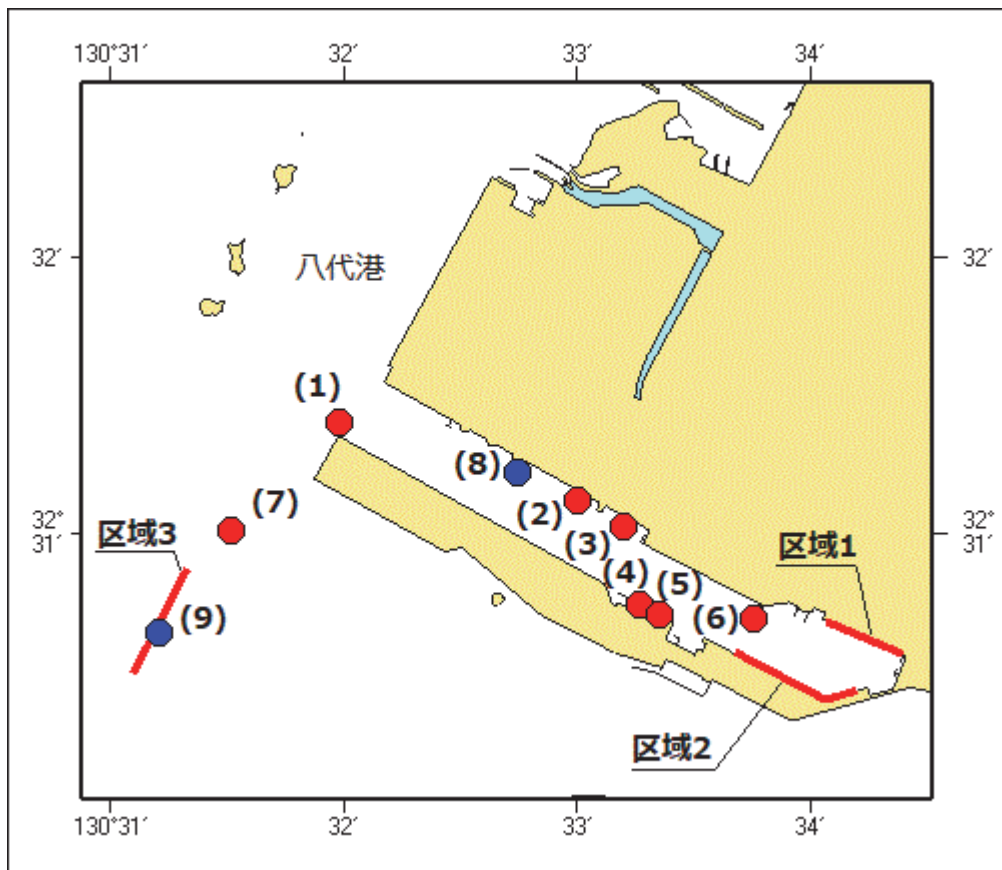
区域 2	3地点を結ぶ線上付近		
	(12)	32-30-34. 7N	130-33-40. 5E
	(13)	32-30-24. 4N	130-34-03. 7E
	(14)	32-30-26. 4N	130-34-11. 8E

備考 海図図載水深より約1~1. 5m減少

区域 3	2地点を結ぶ線上付近		
	(15)	32-30-53N	130-31-20E
	(16)	32-30-30N	130-31-06E

備考 海図図載水深より約0. 5~1. 5m減少

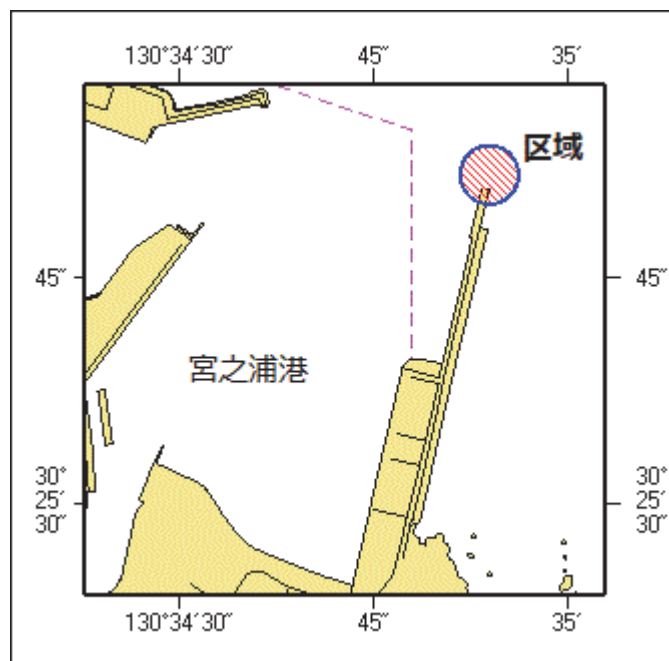
海図 W 1 2 4 3 - W 1 7 0 - W 2 0 6
 出所 十本部海洋情報部



★ 2年699項 南西諸島 - 屋久島、宮之浦港付近 潜水作業

潜水作業が実施される。

- 期 間 令和2年11月25日(予備日26日)、0800~1700
- 区 域 30-25-51.9N 130-34-53.9Eを中心とする半径60mの円内
- 備 考 潜水作業中、国際信号旗「A」を掲揚
- 海 図 W216(宮之浦港)
- 出 所 種子島海上保安署



★ 2年700項 九州西岸 - 八代港 ドルフィン撤去

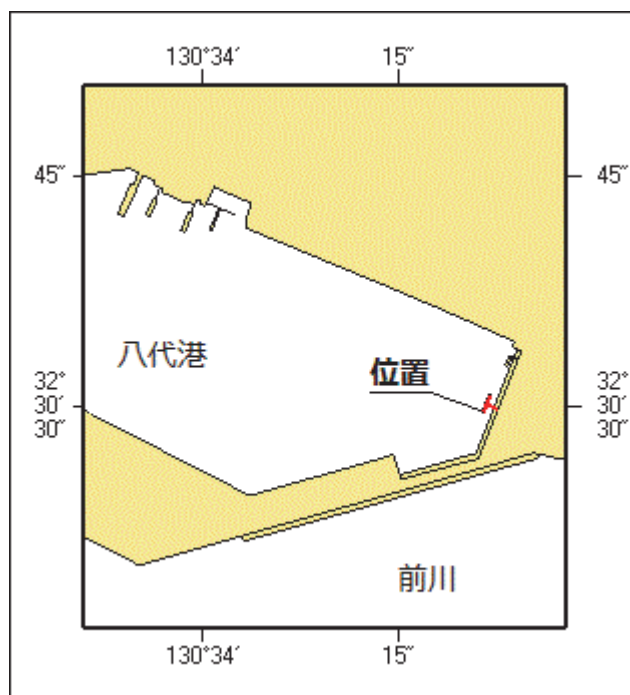
下記位置のドルフィン及び渡橋は撤去されている。
(ドルフィン撤去)

位置 2地点を結ぶ線上
(1) 32-30-30.8N 130-34-22.0E
(2) 32-30-29.7N 130-34-21.5E

(渡橋撤去)

位置 2地点を結ぶ線上
(3) 32-30-30.2N 130-34-21.8E
(4) 32-30-29.9N 130-34-22.6E(岸線上)

海図 W 1 2 4 3
出所 十本部海洋情報部



★ 2年701項 九州西岸 - 八代港 浮棧橋存在

下記位置に浮棧橋が存在している。
(浮棧橋存在)

位置 1 2地点を結ぶ線上 (幅約6m)
(1) 32-30-42.5N 130-33-57.3E
(2) 32-30-43.6N 130-33-57.8E(岸線上)

位置 2 2地点を結ぶ線上 (幅約5m)
(3) 32-30-42.0N 130-33-59.8E
(4) 32-30-43.2N 130-34-00.4E(岸線上)

位置 3 2地点を結ぶ線上 (幅約2m)
(5) 32-30-30.1N 130-34-21.8E
(6) 32-30-29.8N 130-34-22.6E(岸線上)

位置 4 2地点を結ぶ線上 (幅約2m)
(7) 32-30-29.9N 130-34-21.7E
(8) 32-30-29.6N 130-34-22.5E(岸線上)

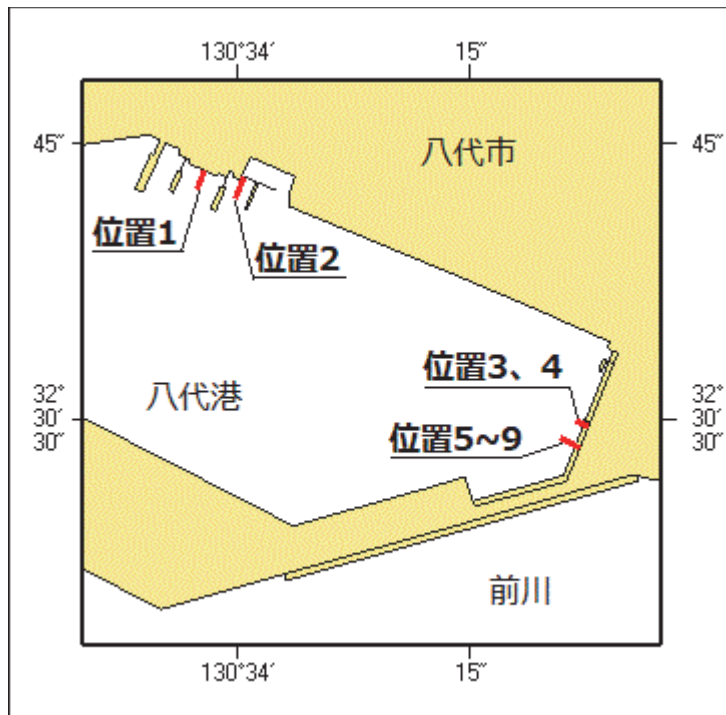
位置 5 2地点を結ぶ線上 (幅約1m)
(9) 32-30-29.4N 130-34-21.0E
(10) 32-30-29.1N 130-34-21.7E

- 位置 6 2地点を結ぶ線上 (幅約1m)
 (11) 32-30-29.0N 130-34-21.1E
 (12) 32-30-28.8N 130-34-21.6E
- 位置 7 2地点を結ぶ線上 (幅約1m)
 (13) 32-30-28.6N 130-34-20.9E
 (14) 32-30-28.4N 130-34-21.4E

(渡橋存在)

- 位置 8 2地点を結ぶ線上 (幅約1m)
 (15) 32-30-29.1N 130-34-21.7E(上記(10))
 (16) 32-30-28.4N 130-34-21.4E(上記(11))
- 位置 9 2地点を結ぶ線上 (幅約1m)
 (17) 32-30-28.7N 130-34-21.5E
 (18) 32-30-28.5N 130-34-22.0E(岸線上)

海 図 W 1 2 4 3
 出 所 十本部海洋情報部



★ 2年702項 九州西岸 - 川内港 灯台移設

(十管区水路通報2年45号689項関連、690項削除)

「川内港西防波堤北仮設灯台」(灯台表第1巻、6569.1)は移設された。

位 置 [移設前] 31-52-14.3N 130-11-36.4E
 [移設後] 31-52-14.9N 130-11-36.5E

高 さ [移設前] 13m(平均水面上)
 [移設後] 9.1m(平均水面上)

海 図 W 1 2 5 4 - W 2 0 6 - W 2 0 7 - J P 2 1 3 - W 2 1 3
 - W 1 2 2 2 - J P 1 2 2 2

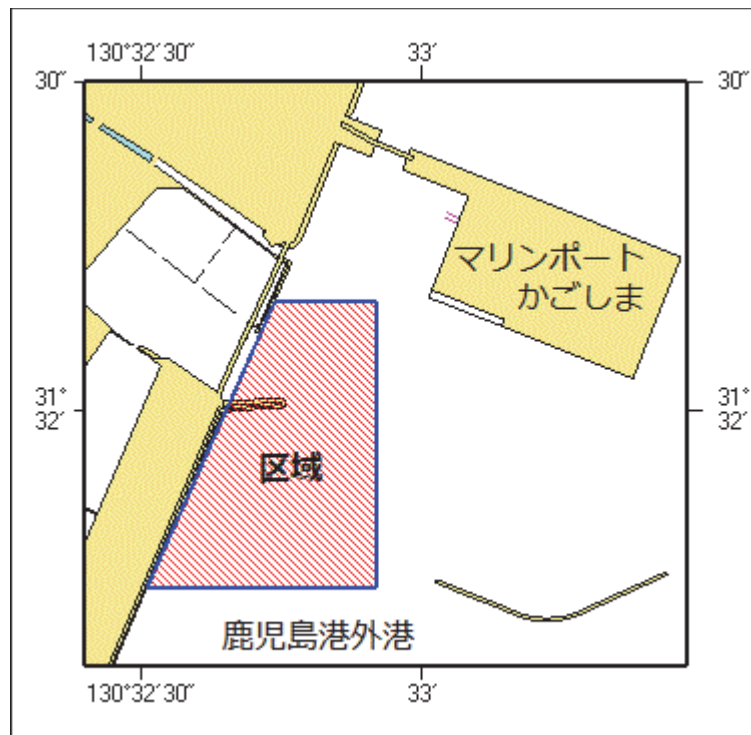
出 所 十本部交通部、串木野海上保安部

★ 2年703項 九州南岸 - 鹿児島港、外港 掘下げ作業

(水路通報2年44号683項削除)

潜水土及び起重機船による掘下げ作業が実施されている。

期 間 令和3年3月25日まで、日出～日没
 区 域 4地点を結ぶ線、陸岸及び黎明みなと大橋により囲まれる区域
 (1) 31-32-10.0N 130-32-44.2E (防波堤上)
 (2) 31-32-10.0N 130-32-55.0E
 (3) 31-31-44.0N 130-32-55.0E
 (4) 31-31-44.0N 130-32-30.5E (岸線上)
 備 考 付近に警戒船を配置
 潜水作業中、国際信号旗「A」旗を掲揚
 海 図 W214A-JP214A-W214B-JP214B
 出 所 鹿児島港長



★ 2年704項 南西諸島 - 奄美大島、古仁屋港 花火大会

花火大会が実施される。

期 間 令和2年11月27日、1900～2000
 区 域 28-08-30N 129-18-30Eを中心とする半径300mの円内
 備 考 付近に警戒船を配置
 海 図 W230-W225
 出 所 古仁屋海上保安署

