

第十管区水路通報

第 4 6 号

(11月20日～11月26日 掲載分)

- 第 705項 九州西岸 - 八代港 水路測量
- 第 706項 九州西岸 - 本渡瀬戸 水中障害物撤去作業
- 第 707項 九州南岸 - 佐多岬西方 けん銃射撃訓練実施
- 第 708項 南西諸島 - トカラ海峡 海底線撤去作業終了
- 第 709項 九州西岸 - 串木野港 係留施設補修作業
- 第 710項 九州西岸 - 甕島列島西北西方 射撃訓練
- 第 711項 九州南岸 - 鹿児島湾、山川港 防波堤完成等
- 第 712項 九州南岸 - 鹿児島湾、桜島沿岸 水路測量
- 第 713項 九州南岸 - 鹿児島湾北部 水中試験
- 第 714項 九州南岸 - 佐多岬西方 射撃訓練
- 第 715項 九州南岸 - 佐多岬西方 けん銃射撃訓練
- 第 716項 九州東岸 - 志布志湾、福島港付近 環境調査
- 第 717項 九州東岸 - 宮崎港 特殊小型船舶操縦訓練
- 第 718項 九州東岸 - 宮崎港 水路測量
- 第 719項 南西諸島 - 種子島南東方 フレア発射訓練
- 第 720項 南西諸島 - 沖縄島東方 射撃訓練

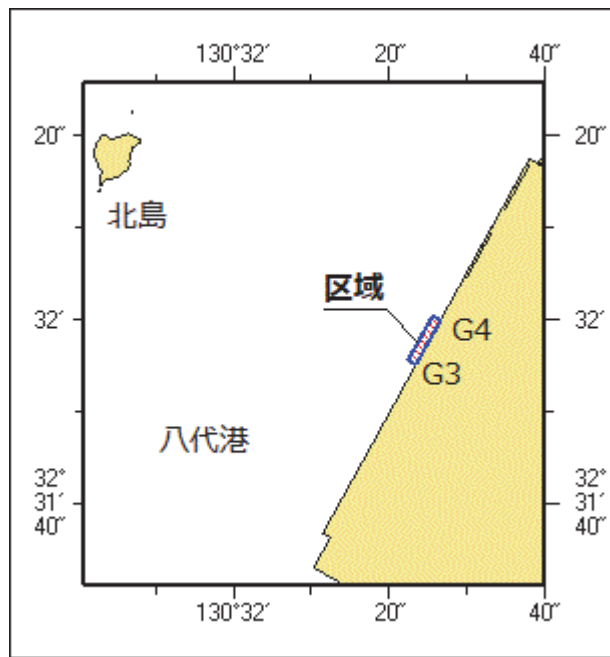
★ 2年705項 九州西岸 - 八代港 水路測量

(十管区水路通報2年45号687項関連)

作業船による水路測量が実施される。

期 間 令和2年11月23日～27日(内1日)、日出～日没
区 域 4地点を結ぶ線及び陸岸により囲まれる区域
(1) 32-31-55.3N 130-32-23.3E(岸線上)
(2) 32-31-55.8N 130-32-22.3E
(3) 32-32-00.6N 130-32-25.5E
(4) 32-32-00.1N 130-32-26.5E(岸線上)

備 考 作業船は「白紅白」の標識を掲揚
海 図 W1243-W170-W169-W206
出 所 八代港長、十本部海洋情報部



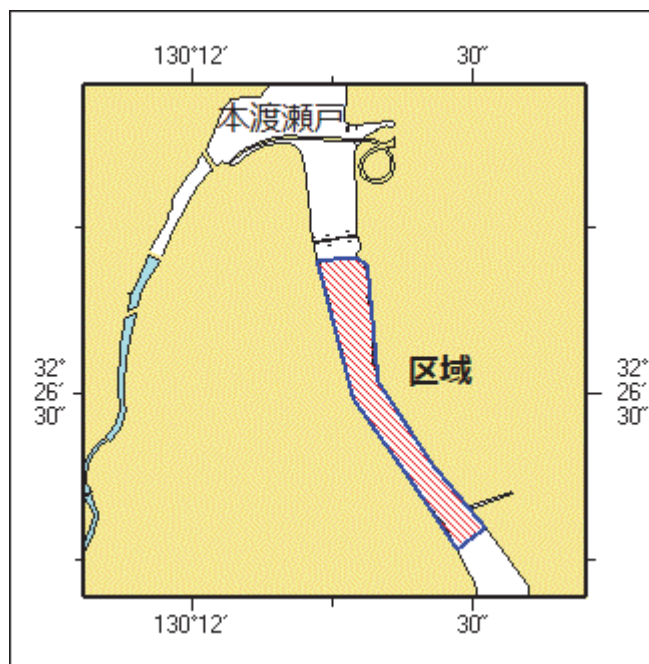
★ 2年706項 九州西岸 - 本渡瀬戸 水中障害物撤去作業

潜水土及び起重機船による水中障害物撤去作業が実施される。

- 期 間 令和2年11月25日～12月25日(内2日間)、日出～日没
- 区 域 (1)、(2)を結ぶ線、(3)、(4)を結ぶ線及び陸岸により囲まれる区域
- (1) 32-26-42. 2N 130-12-13. 3E(岸線上)
 - (2) 32-26-42. 4N 130-12-17. 5E(岸線上)
 - (3) 32-26-18. 1N 130-12-31. 3E(岸線上)
 - (4) 32-26-16. 1N 130-12-28. 3E(岸線上)

備 考 潜水作業中、国際信号旗「A」旗を掲揚
付近に警戒船を配置

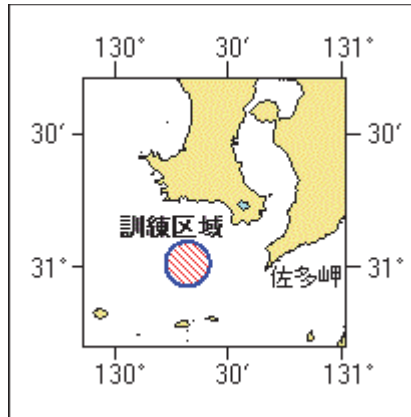
海 図 W1252
出 所 熊本海上保安部



★ 2年707項 九州南岸 - 佐多岬西方 けん銃射撃訓練実施

巡視船によるけん銃射撃訓練が実施される。

期 間 令和2年11月23日、0900～1100
区 域 31-01N 130-19Eを中心とする半径5海里の円内
備 考 訓練中、紅色閃光灯を点灯し、国際信号旗「UY」及び「NE4」旗を掲揚
海 図 W221-JP221-W1222-JP1222-W180-W182A
出 所 十本部警備救難部



★ 2年708項 南西諸島 - トカラ海峡 海底線撤去作業終了

(十管区水路通報2年45号696項削除)

作業船「ANIEK」による海底線撤去作業は終了した。

海 図 W1221-JP1221-W1222-JP1222-W182A
-W1002-W1072-W210-FW210
出 所 海上保安庁海洋情報部

★ 2年709項 九州西岸 - 串木野港 係留施設補修作業

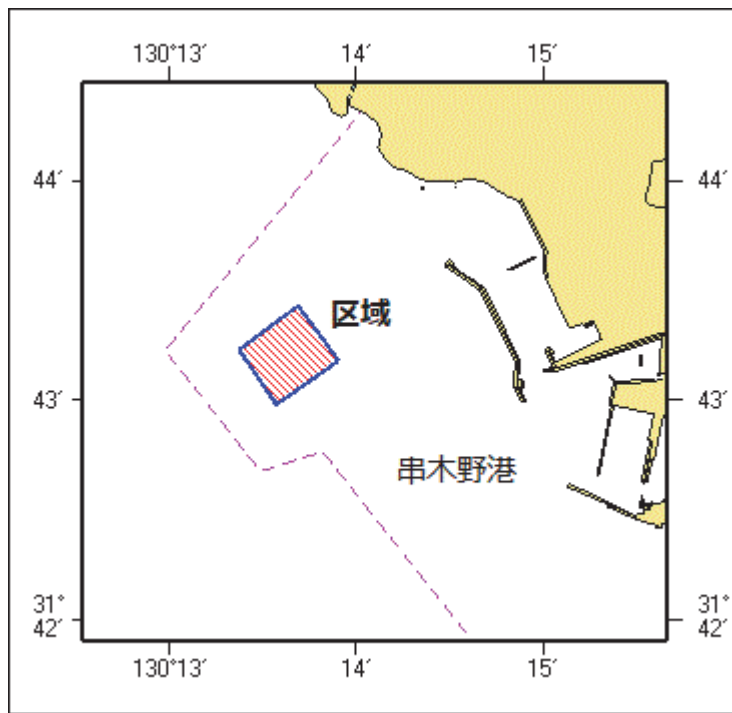
潜水士及び起重機船による係留施設補修作業が実施される。

期 間 令和2年11月30日～令和3年2月26日(予備日を含む)、日出～日没

区 域 4地点により囲まれる区域
(1) 31-43-26N 130-13-41E
(2) 31-43-11N 130-13-54E
(3) 31-42-59N 130-13-34E
(4) 31-43-14N 130-13-22E

備 考 潜水作業中、国際信号旗「A」を掲揚
付近に警戒船を配置
区域を黄色灯付浮標で表示
区域内の海図図載の黄色灯付浮標3基は一時撤去される

海 図 W184
出 所 串木野海上保安部



★ 2年710項 九州西岸 - 甌島列島西北西方 射撃訓練

フォックストロット区域において、自衛艦による水上及び対空射撃が実施される。

期 間 令和2年12月19日（予備日20日）0800～1630

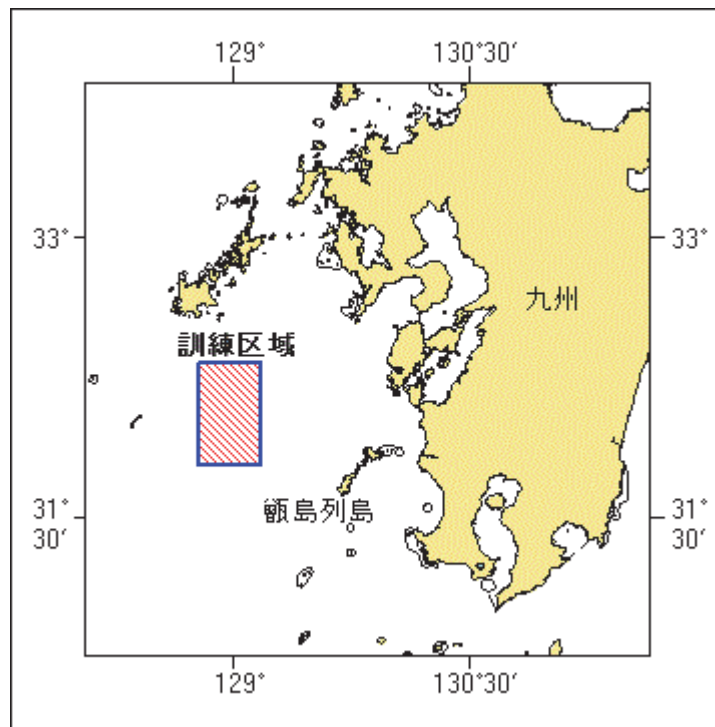
区 域 4地点で囲まれる区域

- (1) 32-20-12N 128-45-52E
- (2) 32-20-12N 129-09-52E
- (3) 31-47-12N 129-09-52E
- (4) 31-47-12N 128-45-52E

備 考 訓練実施中、実施艦に「B」旗が掲揚される

海 図 W213-JP213-W187-JP187-W180-W437

出 所 防衛省海上幕僚監部



★ 2年711項 九州南岸 - 鹿児島湾、山川港 防波堤完成等

(防波堤完成)

位置 1 2地点を結ぶ線上(幅10m)

(1) 31-12-30.9N 130-38-54.2E

(2) 31-12-30.3N 130-38-54.1E (既設防波堤先端)

(消波ブロック設置)

位置 2 4地点を結ぶ線上(幅約10m)

(3) 31-12-30.6N 130-38-53.8E

(4) 31-12-31.1N 130-38-53.9E

(5) 31-12-31.0N 130-38-54.6E

(6) 31-12-30.3N 130-38-54.5E

(黄色灯設置)

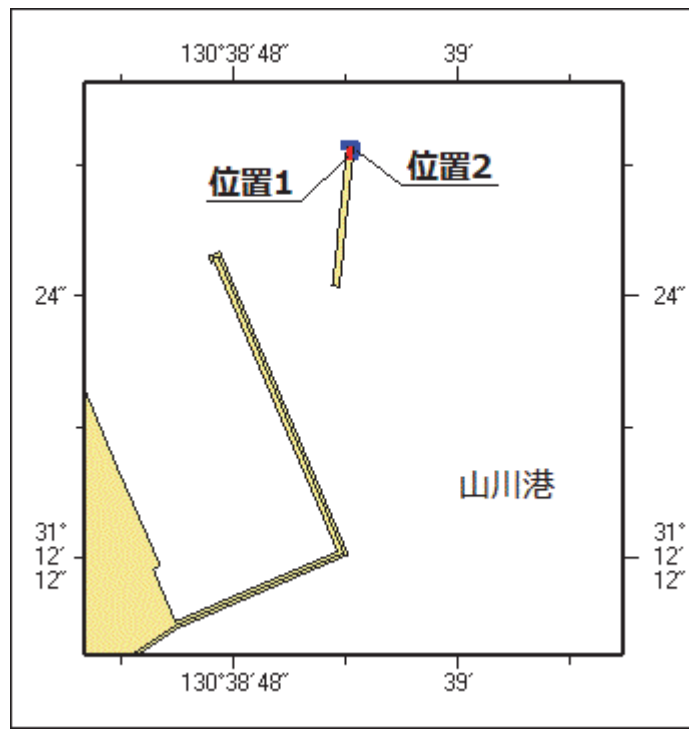
位置 (7) 上記(1)位置

(黄色灯撤去)

位置 (8) 上記(2)位置

海図 W1201-W221-JP221-W1221-JP1221

出所 十本部海洋情報部



★ 2年712項 九州南岸 - 鹿児島湾、桜島沿岸 水路測量

作業船による水路測量が実施される。

期 間 令和2年12月1日～令和3年2月26日(予備日を含む)

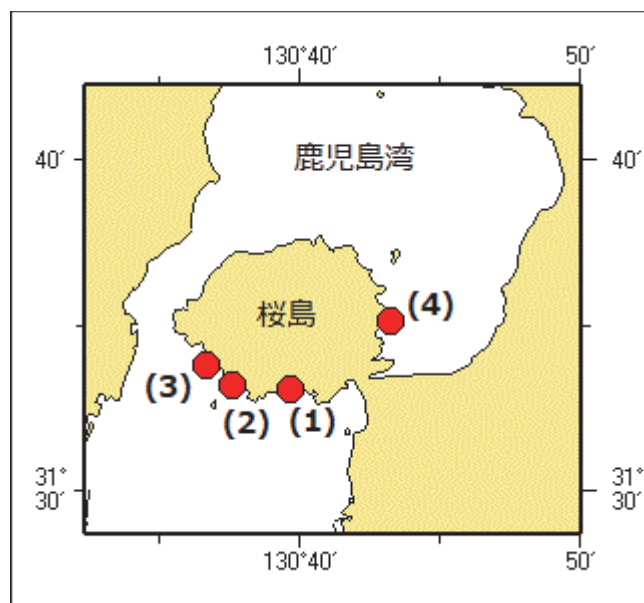
区 域 4地点付近

- (1) 31-33-04N 130-39-40E
- (2) 31-33-12N 130-37-38E
- (3) 31-33-48N 130-36-40E
- (4) 31-35-08N 130-43-13E

備 考 作業船は「白紅白」の標識を掲揚

海 図 W214A-JP214A-W221-JP221

出 所 十本部海洋情報部



★ 2年713項 九州南岸 - 鹿児島湾北部 水中試験

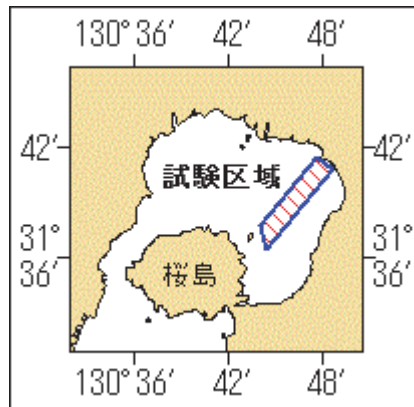
(十管区水路通報2年44号676項削除)

海上自衛隊による水中試験が実施される。

期 間 令和2年12月1日、2日、昼夜間
3日、4日、12日～18日、21日～26日、日出～日没

区 域 4地点で囲まれる区域
(1) 31-41-28N 130-47-34E
(2) 31-40-47N 130-48-33E
(3) 31-36-31N 130-44-26E
(4) 31-37-47N 130-44-00E

備 考 付近に警戒船を配置
海 図 W221-JP221-W1221-JP1221
出 所 海上自衛隊佐世保地方総監部



★ 2年714項 九州南岸 - 佐多岬西方 射撃訓練

巡視船による射撃訓練が実施される。

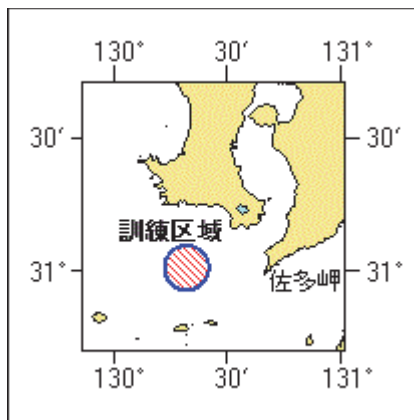
期 間 令和2年12月4日、1030～1630

区 域 31-01N 130-19Eを中心とする半径5海里の円内

備 考 訓練中、紅色閃光灯を点灯し、国際信号旗「UY」及び「NE4」旗を掲揚

海 図 W221-JP221-W1222-JP1222-W180-W182A

出 所 十本部警備救難部



★ 2年715項 九州南岸 - 佐多岬西方 けん銃射撃訓練

巡視船によるけん銃射撃訓練が実施される。

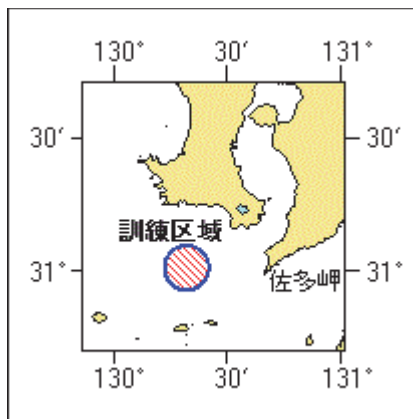
期 間 令和2年12月8日、1300～1500

区 域 31-01N 130-19Eを中心とする半径5海里の円内

備 考 訓練中、紅色閃光灯を点灯し、国際信号旗「UY」及び「NE4」旗を掲揚

海 図 W 2 2 1 - J P 2 2 1 - W 1 2 2 2 - J P 1 2 2 2 - W 1 8 0 - W 1 8 2 A

出 所 十本部警備救難部



★ 2年716項 九州東岸 - 志布志湾、福島港付近 環境調査

環境調査が実施される。

期 間 令和2年12月7日、8日（予備日9日～31日）、日出～日没

区 域 6地点を結ぶ線及び陸岸により囲まれる区域

(1) 31-22-54N 131-16-50E (岸線上)

(2) 31-22-39N 131-16-57E

(3) 31-22-25N 131-15-21E

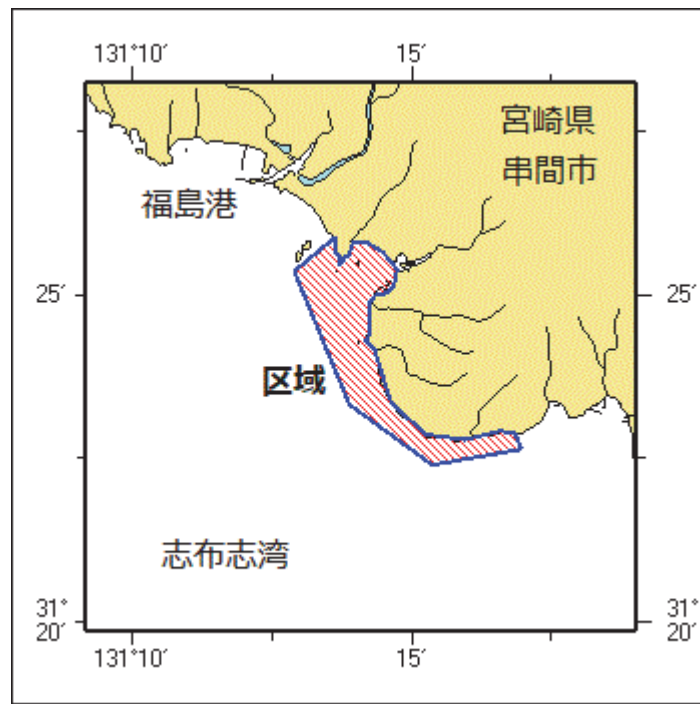
(4) 31-23-20N 131-13-52E

(5) 31-25-22N 131-12-53E

(6) 31-25-54N 131-13-37E (岸線上)

海 図 W 1 8 5 - W 1 2 2 1 - J P 1 2 2 1

出 所 宮崎海上保安部



★ 2年717項 九州東岸 - 宮崎港 特殊小型船舶操縦訓練

特殊小型船舶操縦訓練(水上オートバイ)が実施される。

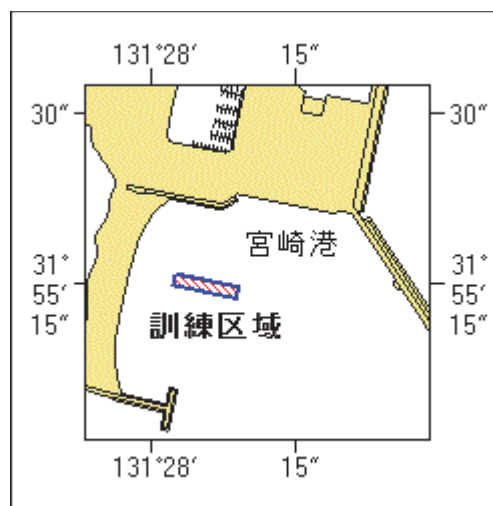
期 間 令和2年12月7日、8日、0830~1720

区 域 2地点を結ぶ線上、幅50m
 (1) 31-55-15N 131-28-01E
 (2) 31-55-15N 131-28-05E

備 考 区域内に浮標6基を設置

海 図 W 1 2 7 2

出 所 宮崎海上保安部



★ 2年718項 九州東岸 - 宮崎港 水路測量

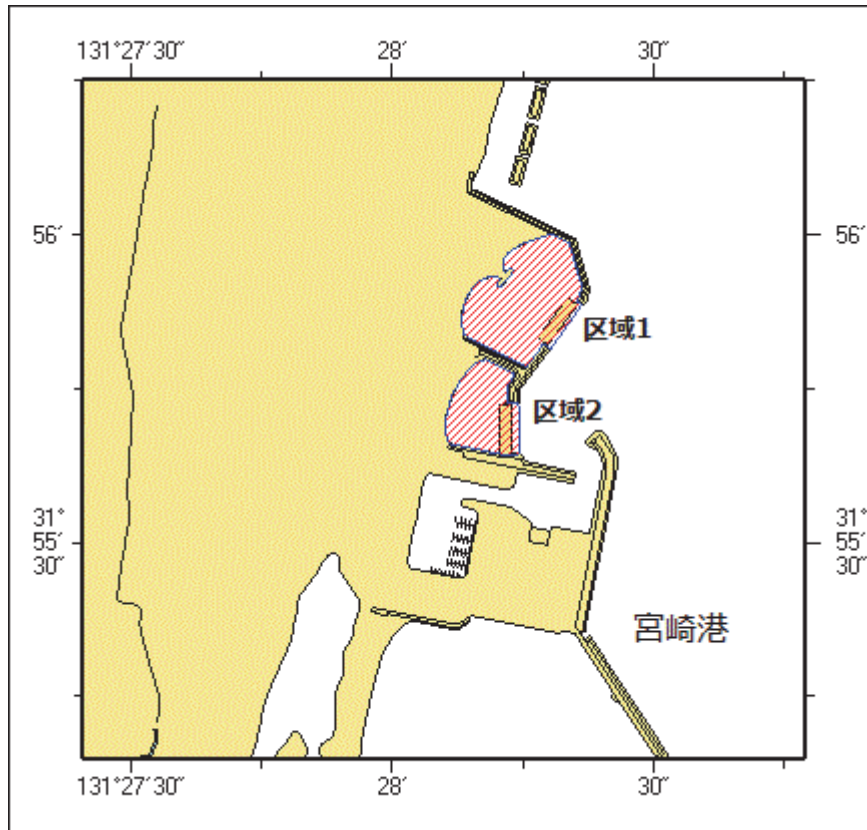
作業船による水路測量が実施される。

期 間 令和2年12月1日~18日(内2日間)、日出~日没

区 域 1 2地点を結ぶ線及び陸岸で囲まれた区域

(1) 31-55-53.2N 131-28-21.6E(岸線上)
 (2) 31-55-48.9N 131-28-18.1E(岸線上)
区域2 2地点を結ぶ線及び陸岸で囲まれる区域
 (3) 31-55-43.6N 131-28-14.4E(岸線上)
 (4) 31-55-38.7N 131-28-14.5E(岸線上)

備考 作業船は「白紅白」の標識を掲揚
海図 W1272
出所 十本部海洋情報部、宮崎海上保安部

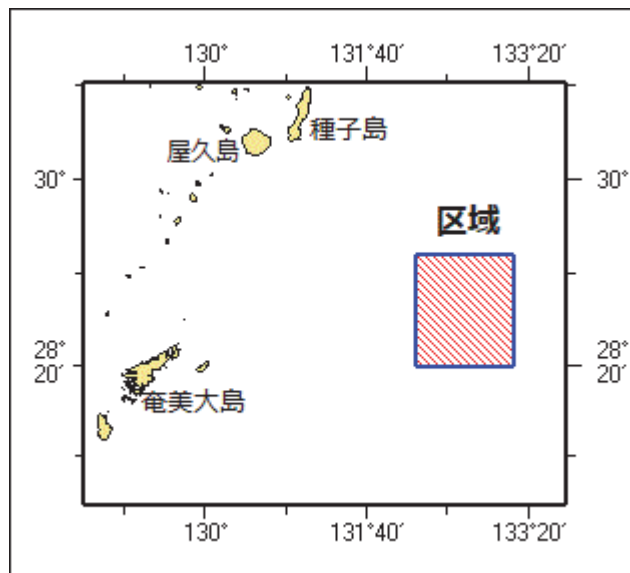


★2年719項 南西諸島 - 種子島南東方 フレア発射訓練

自衛隊航空機によるフレア発射訓練が実施される。

期間 令和2年12月15日(予備日16日、17日)、0800~1700
区域 4地点で囲まれる区域
 (1) 29-20-00N 132-10-00E
 (2) 29-20-00N 133-10-00E
 (3) 28-20-00N 133-10-00E
 (4) 28-20-00N 132-10-00E

海図 W247-W1072-W210-FW210
出所 防衛省海上幕僚監部



★ 2年720項 南西諸島 - 沖縄島東方 射撃訓練

ホテル・ホテル区域において、自衛艦による水上及び対空射撃が実施される。

期 間 令和2年12月19日（予備日20日）、0800～1630

区 域 4地点により囲まれる区域

(1) 27-06-14N 129-09-52E

(2) 27-06-14N 130-59-52E

(3) 26-10-15N 130-59-52E

(4) 26-23-14N 128-19-53E

備 考 訓練実施中、実施艦に「B」旗が掲揚される

海 図 W226-JP226-W182B-W1203

出 所 防衛省海上幕僚監部

