

第十管区水路通報

第 48 号

(12月4日～12月10日 掲載分)

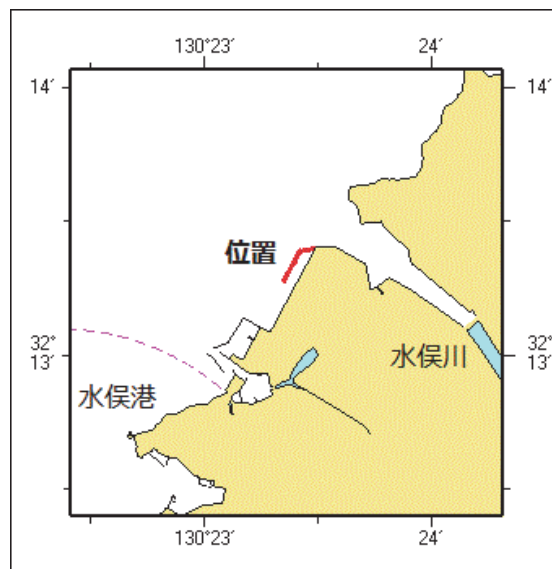
- 第 733項 九州西岸 - 水俣港付近 護岸について
- 第 734項 九州南岸 - 鹿児島湾、山川港 灯浮標移動
- 第 735項 南西諸島 - 奄美大島、名瀬港 花火大会
- 第 736項 南西諸島 - 奄美群島 花火大会
- 第 737項 南西諸島 - 大隅海峡、馬毛島東岸 ポーリング準備作業及びポーリング作業
- 第 738項 九州南岸 - 佐多岬北東方 ロケット打ち上げ
- 第 739項 九州東岸 - 油津港 岸壁補修作業
- 第 740項 南西諸島 - 奄美大島 観測装置点検作業
- 第 741項 東シナ海北部 - 環境調査
- 第 742項 九州西岸 - 長島北岸、浦底浦付近 防波堤築造工事
- 第 743項 南西諸島 - 種子島、西之表港 深淺測量
- 第 744項 九州西岸 - 甌島列島、蘭牟田瀬戸 橋梁について
- 第 745項 九州南岸 - 鹿児島湾、山川港 灯浮標復旧作業
- 第 746項 南西諸島 - 種子島、西之表港 消波ブロック設置等

★ 2年733項 九州西岸 - 水俣港付近 護岸について

下記位置に工事中の護岸が存在する。

- 位置 3地点を結ぶ線上
- (1) 32-13-16.9N 130-23-21.0E
 - (2) 32-13-23.3N 130-23-24.9E
 - (3) 32-13-24.3N 130-23-29.1E (岸線角)

海図所 W1240-W174-W206
十本部海洋情報部



★ 2年734項 九州南岸 - 鹿児島湾、山川港 灯浮標移動

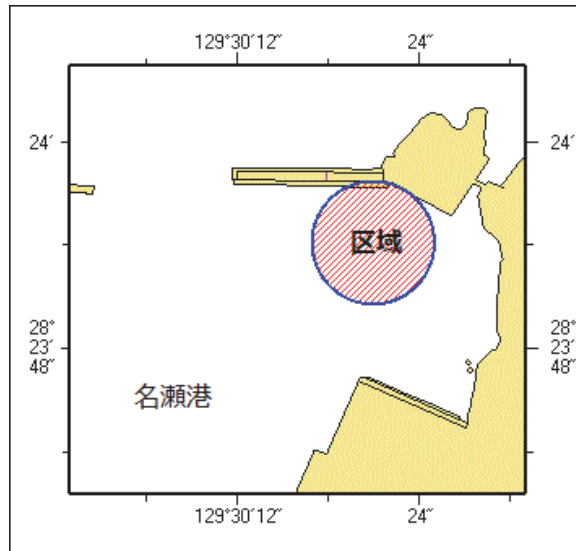
「山川港沖灯浮標」(灯台表第1巻、6612) (31-12.5N 130-39.3E) は、下記位置に移動している。

位置 31-12-33.0N 130-39-16.2E (海図図載位置西方、約48m)
海図所 W1201
出所 鹿児島海上保安部

★2年735項 南西諸島 - 奄美大島、名瀬港 花火大会

花火大会が実施される。

期間 令和2年12月5日（予備日12日）、1900～1905
 区域 28-23-54N 129-30-21Eを中心とする半径110mの円内
 備考 付近に警戒船を配置
 海図 W1202
 出所 名瀬港長



★2年736項 南西諸島 - 奄美群島 花火大会

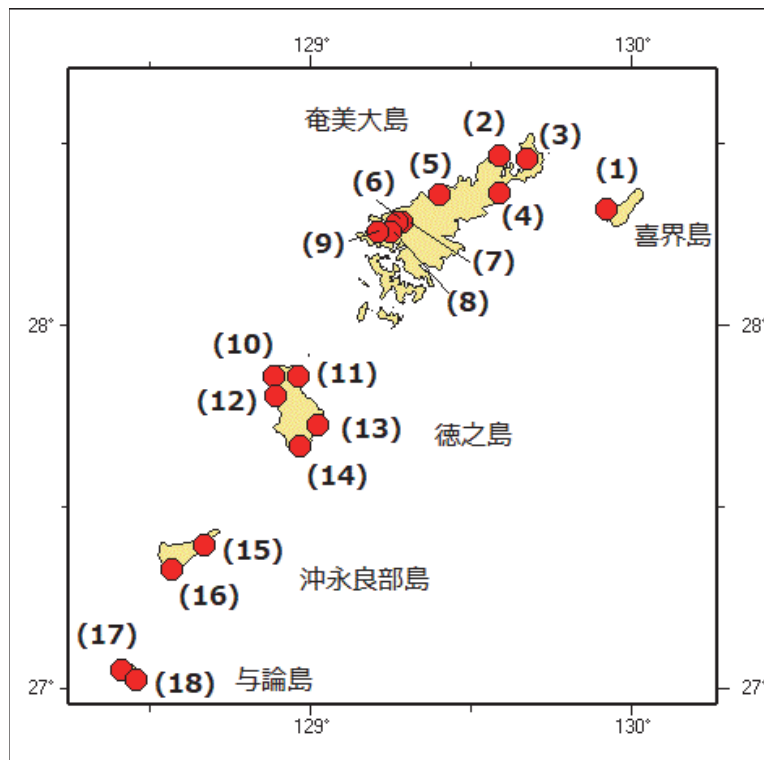
花火大会が実施される。

期間 令和2年12月5日（予備日12日）、1900～1905

- 位置 18地点
- (1) 28-19.2N 129-55.3E
 - (2) 28-28.1N 129-35.1E
 - (3) 28-27.5N 129-40.3E
 - (4) 28-21.8N 129-35.2E
 - (5) 28-21.6N 129-24.0E
 - (6) 28-17.0N 129-16.0E
 - (7) 28-17.0N 129-17.0E
 - (8) 28-15.5N 129-15.0E
 - (9) 28-15.5N 129-12.5E
 - (10) 27-51.6N 128-53.2E
 - (11) 27-51.6N 128-57.6E
 - (12) 27-48.6N 128-53.3E
 - (13) 27-43.6N 129-01.3E
 - (14) 27-40.1N 128-58.1E
 - (15) 27-23.8N 128-40.0E
 - (16) 27-19.7N 128-33.9E
 - (17) 27-03.0N 128-24.6E
 - (18) 27-01.3N 128-27.2E

海図 W183-W246-W245-W225-W231
 -W182A-W182B

出所 奄美海上保安部



★2年737項 南西諸島 - 大隅海峡、馬毛島東岸 ボーリング準備作業及びボーリング作業

ボーリング準備作業及びボーリング作業が実施される。

期 間 令和2年12月8日～令和3年5月31日(予備日を含む)

区域1 4地点を結ぶ線及び陸岸により囲まれる区域

(1) 30-45-43N 130-51-40E(岸線上)

(2) 30-45-43N 130-52-08E

(3) 30-45-21N 130-52-09E

(4) 30-45-21N 130-51-41E(岸線上)

区域2 4地点を結ぶ線及び陸岸により囲まれる区域

(5) 30-44-52N 130-51-55E(岸線上)

(6) 30-44-52N 130-52-51E

(7) 30-44-08N 130-52-51E

(8) 30-44-08N 130-52-00E(岸線上)

区域3 5地点を結ぶ線及び陸岸により囲まれる区域

(9) 30-43-49N 130-51-50E(岸線上)

(10) 30-43-49N 130-51-55E

(11) 30-43-36N 130-51-55E

(12) 30-43-36N 130-51-45E

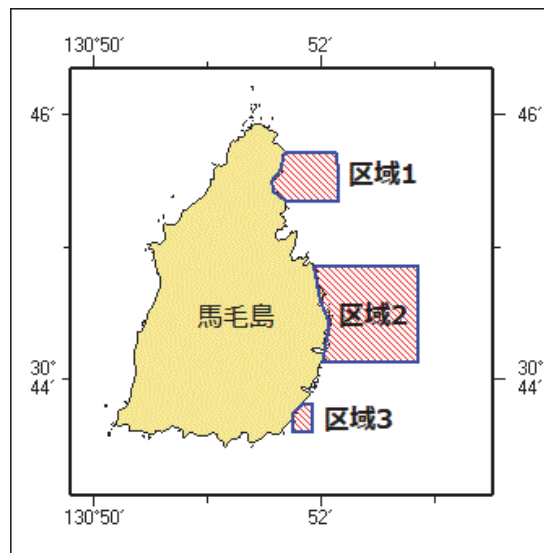
(13) 30-43-45N 130-51-45E(岸線上)

備 考 やぐらの四隅に黄色点滅灯を設置

付近に警戒船を配置

海 図 所 W216(馬毛島)-W1221-JP1221

出 所 種子島海上保安署



★2年738項 九州南岸 - 佐多岬北東方 ロケット打ち上げ

小型ロケットの打ち上げが実施される。

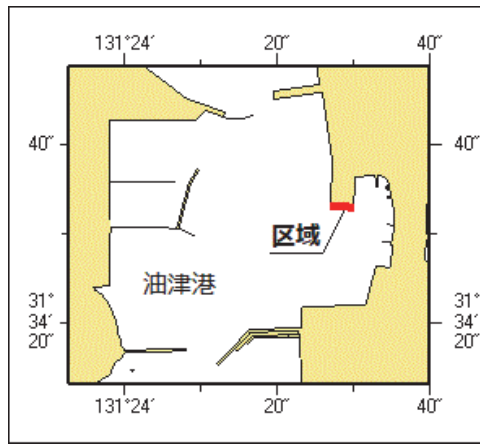
期間 令和2年12月25日（予備日26日～28日）、1300～1700
 区域 31-09-48N 130-58-31Eを中心とする半径300mの円内
 備考 付近に警戒船を配置
 打上げたロケットは区域内にパラシュートで落下する
 海図 W1221-JP1221
 出所 志布志海上保安署



★2年739項 九州東岸 - 油津港 岸壁補修作業

作業船による岸壁補修作業が実施される。

期間 令和2年12月中旬～令和3年2月28日、日出～日没
 区域 2地点を結ぶ線上付近
 (1) 31-34-33.2N 131-24-26.9E (岸線角)
 (2) 31-34-33.0N 131-24-30.0E (岸線角)
 海図 W181 (油津港及外浦港)
 出所 宮崎海上保安部

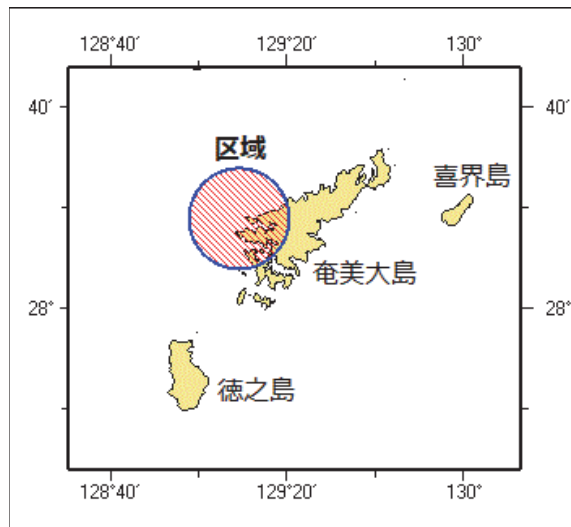


★ 2年740項 南西諸島 - 奄美大島 観測装置点検作業

(十管区水路通報2年21号330項関連)

作業船による自律型海洋観測装置(長さ約3m)の点検作業が実施される。

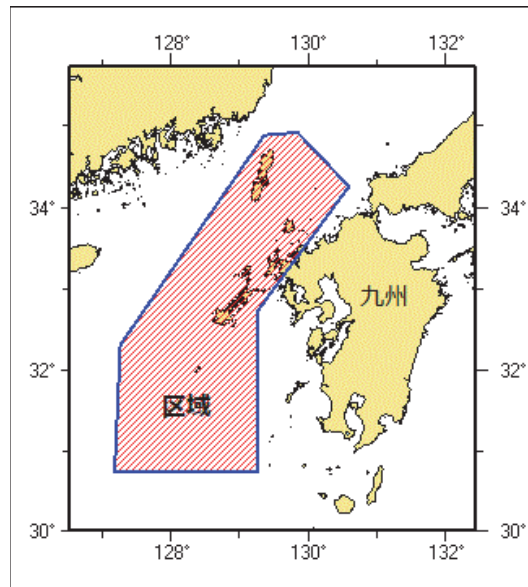
期 間 令和2年12月14日～18日(内1日)
 区 域 28-18-00N 129-09-00Eを中心とする半径10海里の円内
 備 考 観測装置は無人で航行する
 観測装置は灯、赤旗及びびりフレクターで表示
 観測装置の現在位置は下記URLで確認できる
https://www1.kaiho.mlit.go.jp/KAN10/kaisyo/AOV/aov_index.html
 海 図 W230-W225-W182A-W182B-W437
 出 所 十本部海洋情報部



★ 2年741項 東シナ海北部 - 環境調査

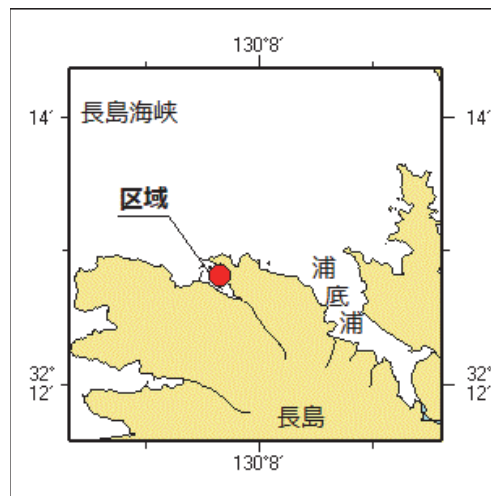
調査船「陽光丸」(692トン)による環境調査が実施される。

期 間 令和2年12月16日～26日
 区 域 7地点により囲まれる区域
 (1) 34-53N 129-21E
 (2) 34-55N 129-50E
 (3) 34-16N 130-35E
 (4) 32-45N 129-15E
 (5) 30-45N 129-15E
 (6) 30-45N 127-10E
 (7) 32-20N 127-15E
 備 考 停船観測を伴う
 海 図 W213-JP213-W187-JP187
 -W180-W182A-W437-W1002
 出 所 国立研究開発法人水産研究・教育機構水産資源研究所



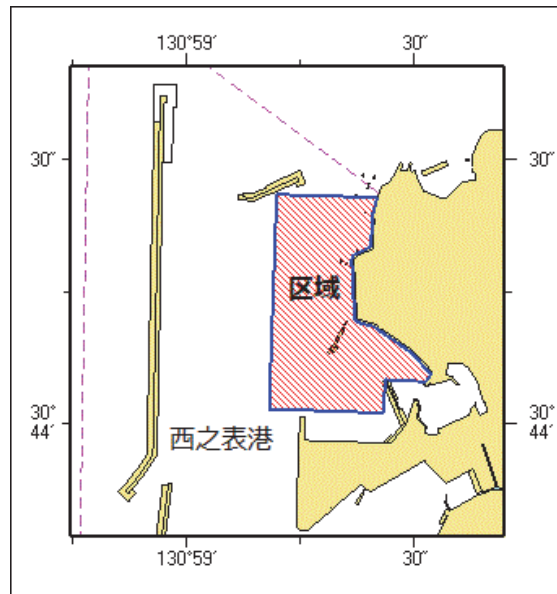
★2年742項 九州西岸 - 長島北岸、浦底浦付近 防波堤築造工事

潜水士及び起重機船による防波堤築造工事が実施されている。
 期間 令和3年3月25日まで（予備日を含む）、日出～日没
 区域 32-12-49N 130-07-39E付近
 備考 付近に警戒船を配備
 潜水作業中、国際信号旗「A」を掲揚
 海図所 W178-W206
 串木野海上保安部



★2年743項 南西諸島 - 種子島、西之表港 深淺測量

作業船による深淺測量が実施されている。
 期間 令和3年1月15日まで（内4日間）、日出～日没
 区域 6地点及び陸岸により囲まれる区域
 (1) 30-44-05.0N 130-59-31.4E (岸線上)
 (2) 30-44-05.2N 130-59-26.0E (消波ブロック先端)
 (3) 30-44-01.4N 130-59-25.8E
 (4) 30-44-01.8N 130-59-10.8E
 (5) 30-44-26.2N 130-59-11.7E
 (6) 30-44-25.8N 130-59-25.0E (岸線上)
 海図所 W1273
 種子島海上保安署



★2年744項 九州西岸 - 飯島列島、蘭牟田瀬戸 橋梁について

(十管区水路通報2年31号446項関連)

飯大橋の可航幅及び可航高は下記のとおりである。

位置 2地点を結ぶ線上

(1) 31-47-16.9N 129-48-22.6E (橋上)

(2) 31-47-18.8N 129-48-25.7E (橋上)

可航幅 100m

可航高 最高水面上 23m

海図 W209-W207-W213-JP213-W1222

-JP1222-W187-JP187

出所 十本部海洋情報部

★2年745項 九州南岸 - 鹿児島湾、山川港 灯浮標復旧作業

(十管区水路通報2年48号734項関連)

起重機船による「山川港沖灯浮標」(灯台表第1巻、6612)の復旧作業が実施される。

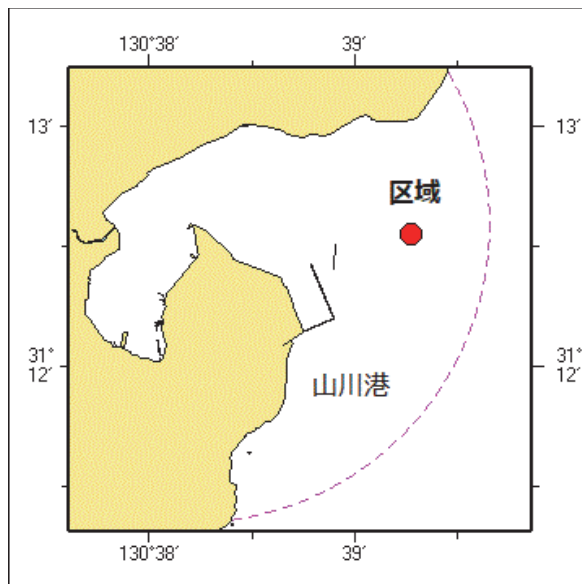
期間 令和2年12月11日~20日(予備日を含む)

区域 31-12-33N 130-39-18E 付近

備考 付近に警戒船を配置

海図 W1201

出所 指宿海上保安署



★2年746項 南西諸島 - 種子島、西之表港 消波ブロック設置等

下記のとおり消波ブロックが一部設置され、設置工事が実施されている。

(消波ブロック設置)

区域1 5地点を結ぶ線及び沖防波堤により囲まれる区域

- (1) 30-44-34.4N 130-58-55.6E (既存消波ブロック上)
- (2) 30-44-37.9N 130-58-55.6E
- (3) 30-44-37.9N 130-58-58.0E
- (4) 30-44-37.3N 130-58-58.0E
- (5) 30-44-37.3N 130-58-57.3E (防波堤角)

(消波ブロック設置工事)

区域2 6地点を結ぶ線及び沖防波堤により囲まれる区域

- (6) 上記(5)位置
- (7) 30-44-37.3N 130-58-58.5E
- (8) 30-44-36.0N 130-58-58.5E
- (9) 30-44-36.0N 130-58-58.1E
- (10) 30-44-29.8N 130-58-58.0E
- (11) 30-44-29.8N 130-58-56.8E (防波堤上)

海図 W1273
出所 十本部海洋情報部

