

第十管区水路通報

第 49 号

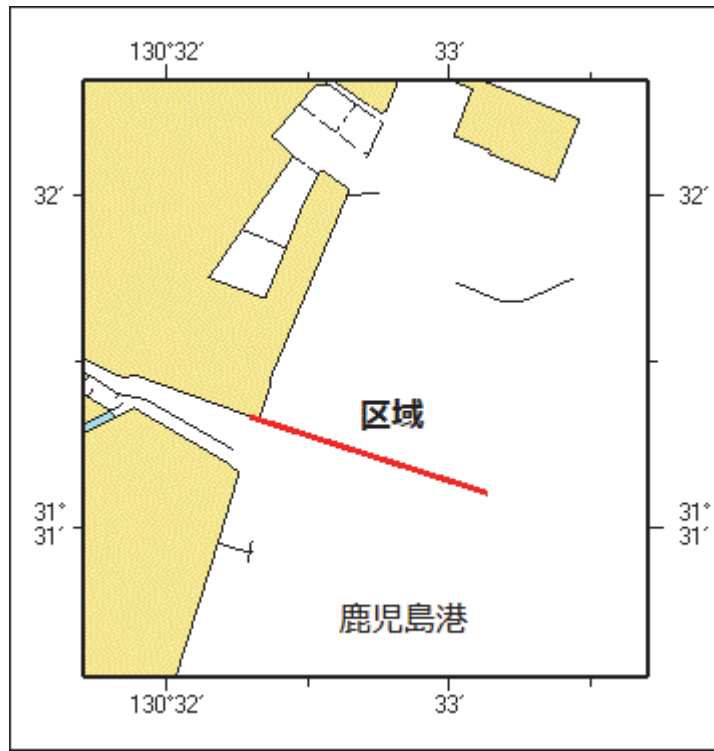
(12月11日~12月17日 掲載分)

- 第 747項 九州南岸 - 鹿児島港 海底波高計等点検作業
- 第 748項 九州南岸 - 鹿児島港、谷山区 小型船舶等操縦訓練
- 第 749項 九州南岸 - 鹿児島湾、山川港 灯浮標復旧
- 第 750項 南西諸島 - トカラ群島、諏訪之瀬島、切石港 灯存在
- 第 751項 南西諸島 - トカラ群島、悉石島、やすら浜港 防波堤延長等
- 第 752項 南西諸島 - トカラ群島、宝島、前籠漁港 灯存在
- 第 753項 南西諸島 - 奄美大島、名瀬港 灯付浮標設置等
- 第 754項 南西諸島 - 奄美大島、名瀬港 浮棧橋不存在
- 第 755項 南西諸島 - 奄美大島、名瀬港 岸壁完成
- 第 756項 九州東岸 - 志布志港 深淺測量
- 第 757項 九州西岸 - 天草上島、栖本湾 養殖施設設置
- 第 758項 九州西岸 - 甬島列島西北西方 爆撃訓練
- 第 759項 九州東岸 - 外浦港 掘下げ作業
- 第 760項 九州東岸 - 内海港南方 掘下げ作業
- 第 761項 九州東岸 - 宮崎港 消波ブロック設置作業
- 第 762項 九州東岸 - 宮崎港 小型船舶等操縦訓練
- 第 763項 九州東岸 - 都井岬東方 射爆撃訓練
- 第 764項 南西諸島 - 沖縄島北西方 射撃訓練
- 第 765項 九州西岸 - 八代港、大築島 護岸築造工事
- 第 766項 南西諸島 - 屋久島、安房港 防波堤改修工事
- 第 767項 東シナ海 - 水路測量

★ 2年747項 九州南岸 - 鹿児島港 海底波高計等点検作業

潜水士による海底波高計及び海底線の点検作業が実施される。

期間	令和2年12月15日～令和3年1月15日(内2日間)、日出～日没
区域	2地点を結ぶ線上付近 (1) 31-31-06.3N 130-33-08.0E (2) 31-31-20.1N 130-32-17.2E(消波ブロック上)
備考	潜水作業中、国際信号旗「A」旗を掲揚 付近に警戒船を配置
海図 出所	W214B-JP214B-W221-JP221 鹿児島海上保安部

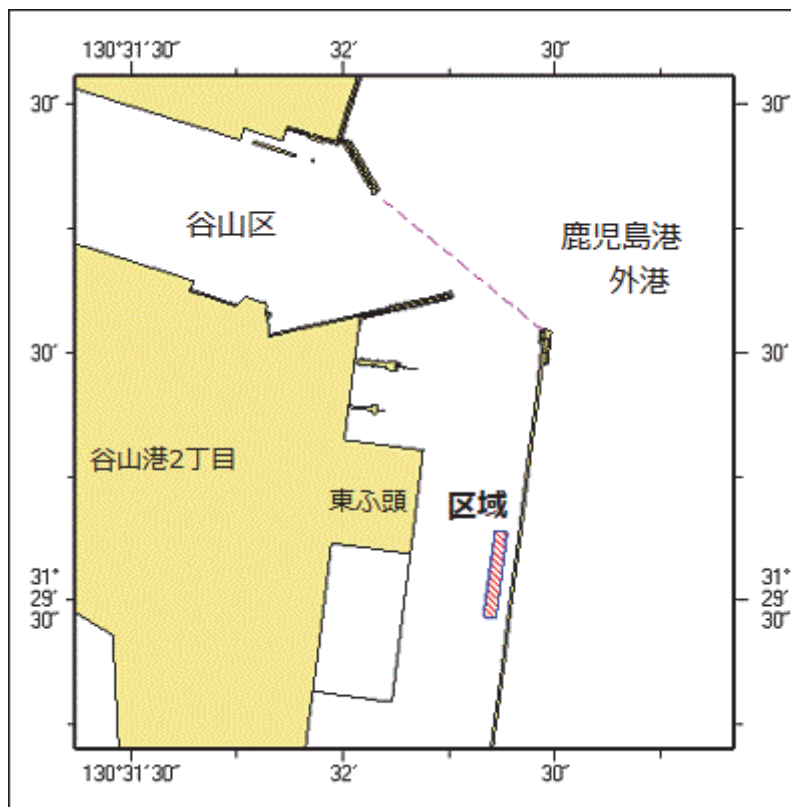


★ 2年748項 九州南岸 - 鹿児島港、谷山区 小型船舶等操縦訓練

小型船舶操縦訓練及び特殊小型船舶操縦訓練(水上オートバイ)が実施される。

期間 令和3年1月1日～31日、0800～日没
 区域 2地点を結ぶ線上、幅50m
 (1) 31-29-38N 130-32-22E
 (2) 31-29-28N 130-32-20E

備考 区域内に浮標3～6基を設置
 海図所 W 2 1 4 B - J P 2 1 4 B
 出所 鹿児島港長



★2年749項 九州南岸 - 鹿児島湾、山川港 灯浮標復旧

(十管区水路通報2年48号734項、745項削除)

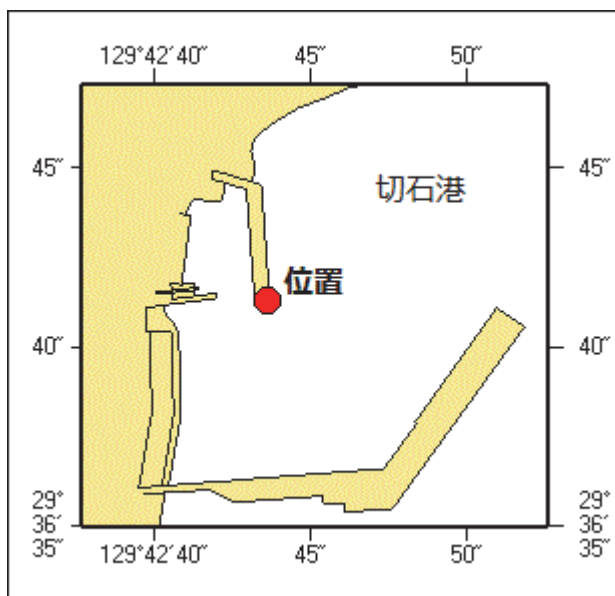
「山川港沖灯浮標」(灯台表第1巻、6612)(31-12.5N 130-39.3E)は復旧した。

海図 W1201
出所 鹿児島海上保安部

★2年750項 南西諸島 - トカラ群島、諏訪之瀬島、切石港 灯存在

下記位置に黄色灯が存在する。

位置 29-36-41.3N 129-42-43.6E(防波堤角)
海図 W219(切石港)-W218(切石港付近)
出所 十本部海洋情報部



★2年751項 南西諸島 - トカラ群島、悪石島、やすら浜港 防波堤延長等

下記のとおり防波堤が延長され、黄色灯が存在する。

(防波堤延長)

位置 2地点を結ぶ線上(幅約15m)

(1) 29-27-19.5N 129-35-42.8E

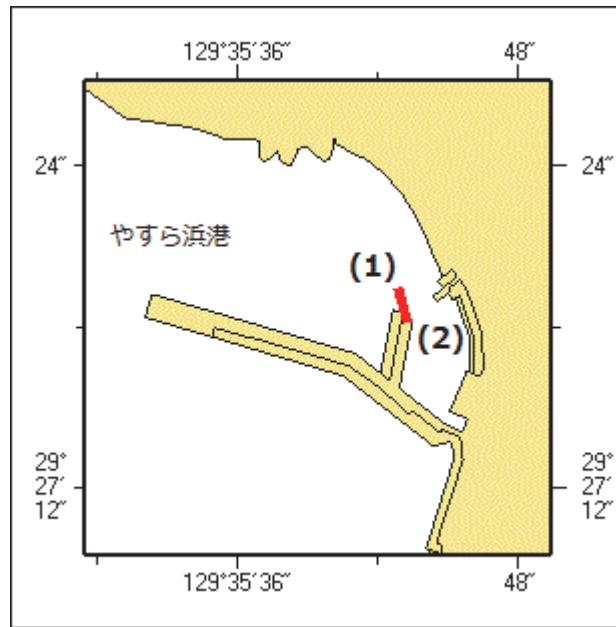
(2) 29-27-18.2N 129-35-43.2E (既設防波堤先端)

(黄色灯存在)

位置 (3) 上記(1)の位置

海図 W219(やすら浜港)

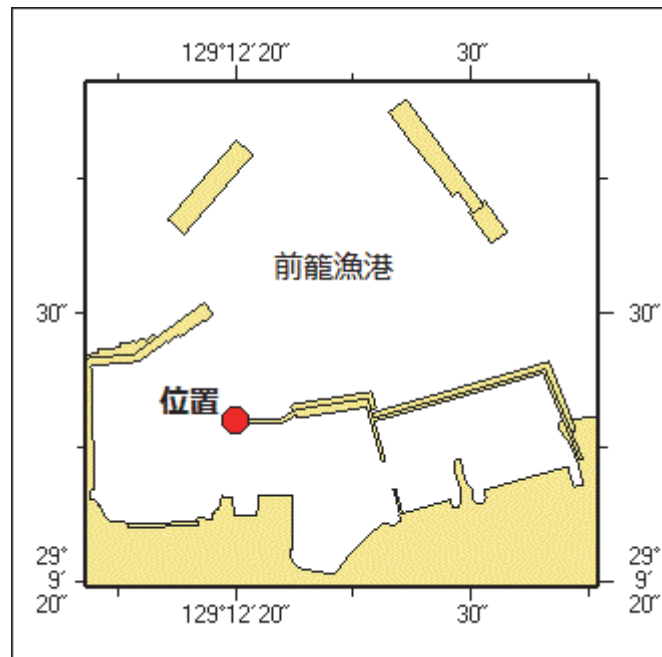
出所 十本部海洋情報部



★2年752項 南西諸島 - トカラ群島、宝島、前籠漁港 灯存在

下記位置に綠色灯が存在する。

位置	29-09-26.0N	129-12-20.0E (防波堤先端)
海図	W 2 1 9 (前籠漁港)	-W 2 1 8 (前籠漁港付近)
出所	十本部海洋情報部	



★2年753項 南西諸島 - 奄美大島、名瀬港 灯付浮標設置等

下記位置に赤色灯付浮標が設置され、赤色灯が撤去された。

(灯付浮標設置)

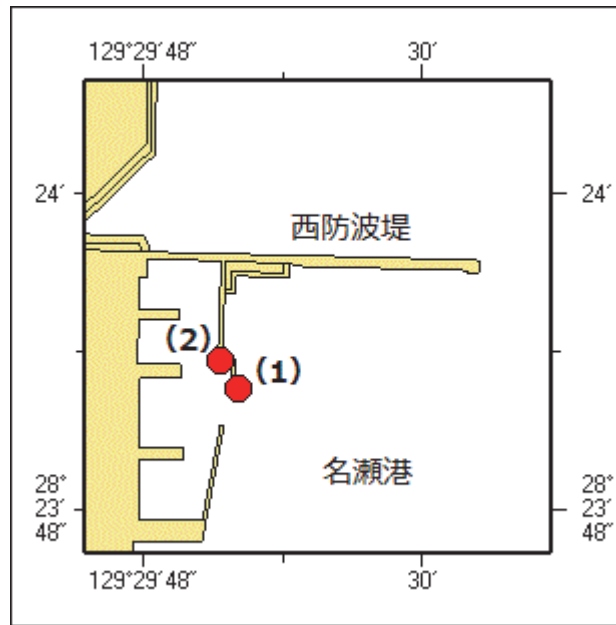
位置	(1)	28-23-52.6N	129-29-52.1E
----	-----	-------------	--------------

(灯撤去)

位置	(2)	28-23-53.7N	129-29-51.3E
----	-----	-------------	--------------

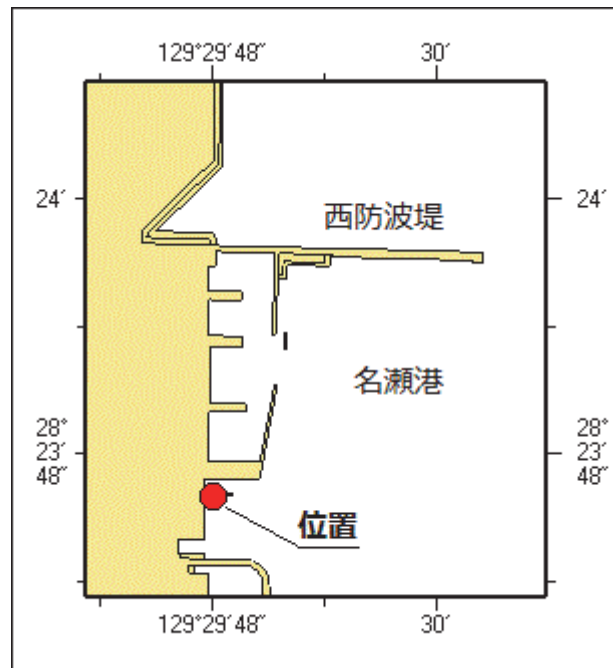
海図 W 1 2 0 2

出所 十本部海洋情報部



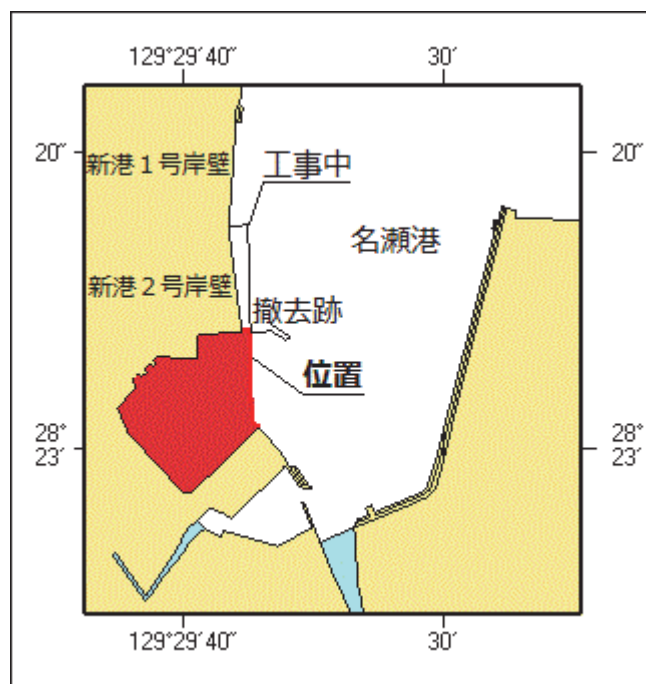
★ 2年754項 南西諸島 - 奄美大島、名瀬港 浮棧橋不存在

下記位置の浮棧橋は不存在である。
 位置 28-23-46N 129-29-48E
 海図 W1202
 出所 十本部海洋情報部



★ 2年755項 南西諸島 - 奄美大島、名瀬港 岸壁完成

下記位置の岸壁が完成した。
 位置 4地点を結ぶ線上
 (1) 28-23-08.1N 129-29-44.4E(岸線上)
 (2) 28-23-08.1N 129-29-45.0E
 (3) 28-23-01.9N 129-29-45.2E
 (4) 28-23-01.5N 129-29-45.8E(岸線角)
 備考 岸壁前面は測量されていない
 岸壁の内部は埋め立てられている

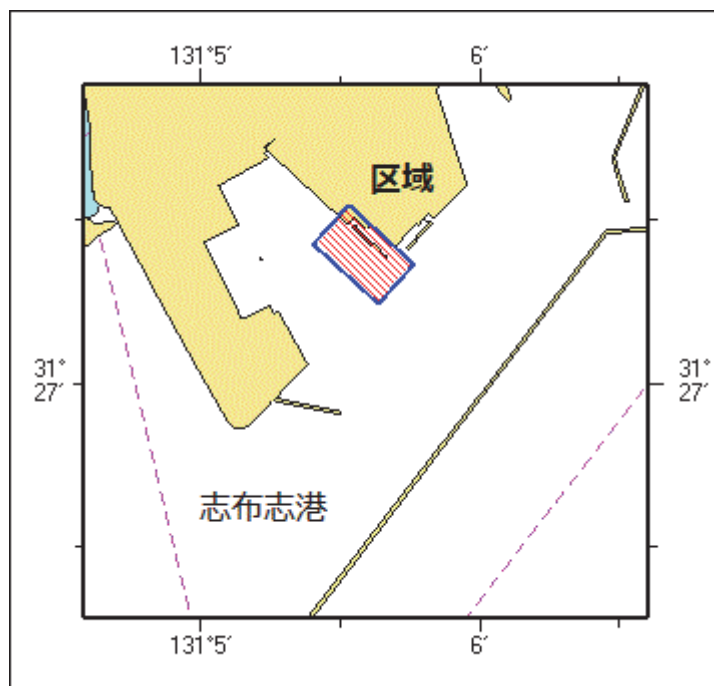


★ 2年756項 九州東岸 - 志布志港 深浅測量

作業船による深浅測量が実施されている。

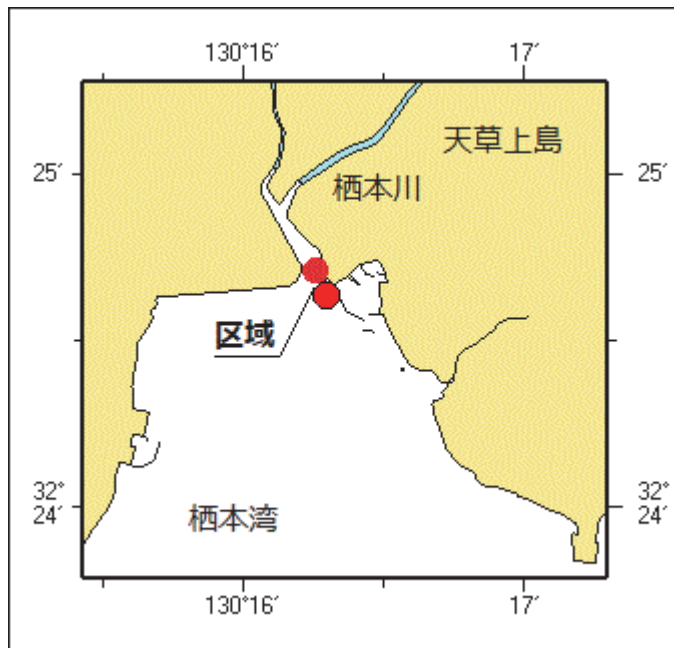
- 期 間 令和3年1月20日まで（内1日）、日出～日没
区 域 5地点を結ぶ線及び陸岸により囲まれる区域
- (1) 31-27-25.2N 131-05-41.5E（岸線角）
 - (2) 31-27-22.0N 131-05-45.6E
 - (3) 31-27-14.8N 131-05-37.9E
 - (4) 31-27-25.7N 131-05-23.9E
 - (5) 31-27-30.8N 131-05-29.4E（岸線上）

海 図 所 W 1 2 5 7
志布志海上保安署



★ 2年757項 九州西岸 - 天草上島、栖本湾 養殖施設設置

のり養殖施設が設置される。
 期間 令和3年1月5日～5月31日
 区域 32-24-38N 130-16-18E付近
 海図 W174-W169-W206
 出所 熊本海上保安部



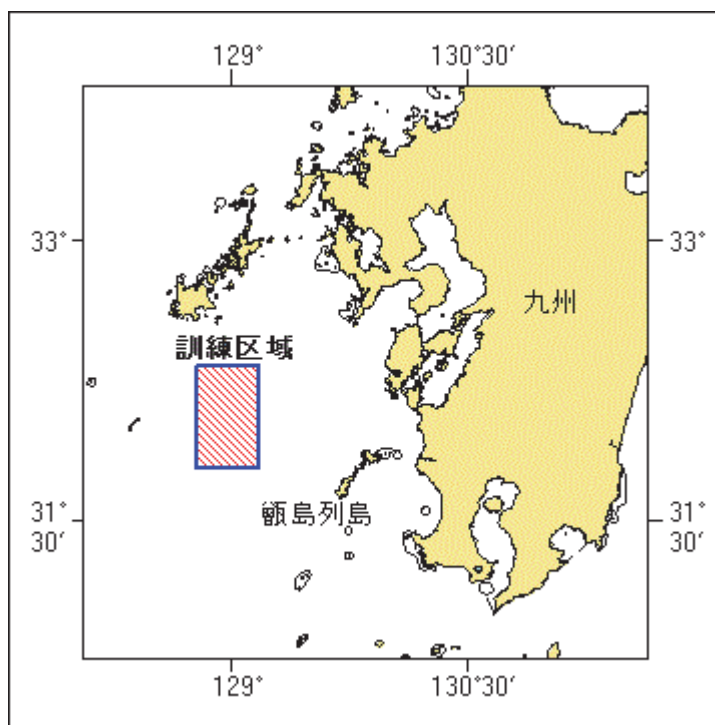
★2年758項 九州西岸 - 甌島列島西北西方 爆撃訓練

フォックストロット区域において、自衛隊航空機による空対水爆撃訓練が実施される。

期間 令和3年1月4日～31日(土曜日、日曜日及び祝日を除く)、0800～1700
 区域 4地点により囲まれる区域

- (1) 32-20-12N 128-45-52E
- (2) 32-20-12N 129-09-52E
- (3) 31-47-12N 129-09-52E
- (4) 31-47-12N 128-45-52E

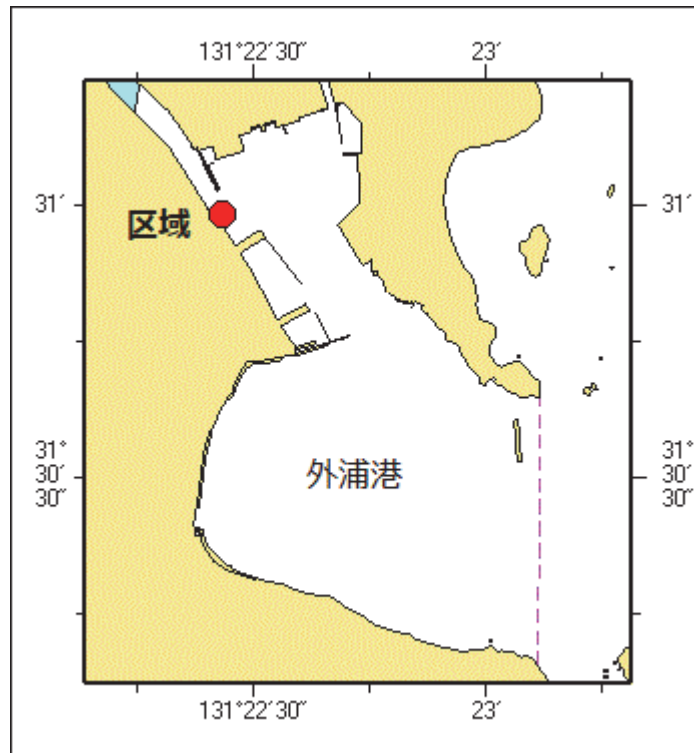
海図 W213-JP213-W187-JP187-W180-W437
 出所 防衛省防衛政策局



★2年759項 九州東岸 - 外浦港 掘下げ作業

起重機船による掘下げ作業が実施される。

期間 令和3年1月5日～3月24日(内6日間)、日出～日没
区域 31-30-59N 131-22-26E付近
海図 W181(油津港及外浦港)
出所 宮崎海上保安部



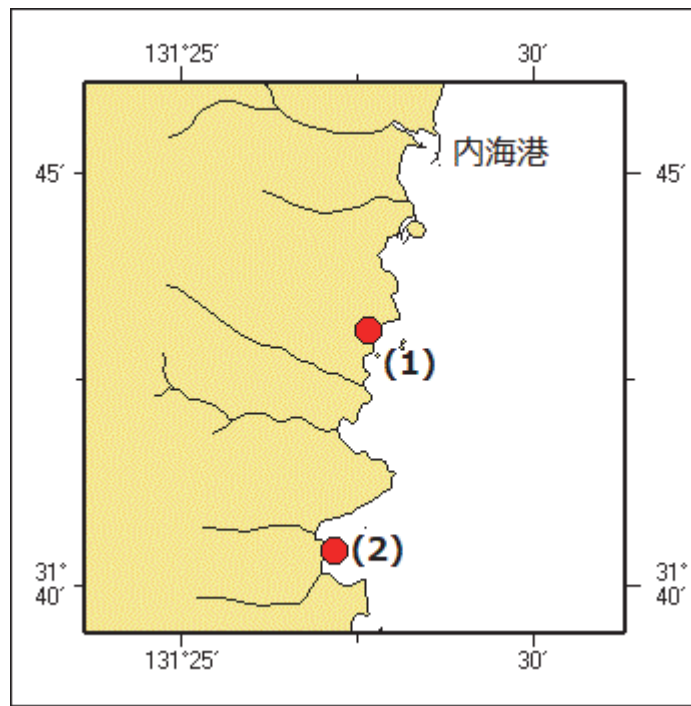
★2年760項 九州東岸 - 内海港南方 掘下げ作業

起重機船による掘下げ作業が実施される。

期間 令和3年1月5日～3月24日(内8日間)、日出～日没
区域 2地点付近

- (1) 31-40-25N 131-27-10E
- (2) 31-43-06N 131-27-39E

海図 W181(油津港及外浦港) - W1221 - JP1221
出所 宮崎海上保安部



★2年761項 九州東岸 - 宮崎港 消波ブロック設置作業

潜水土及び起重機船による消波ブロック設置作業が実施されている。

期間 令和3年3月20日まで、日出～日没

区域 2地点付近

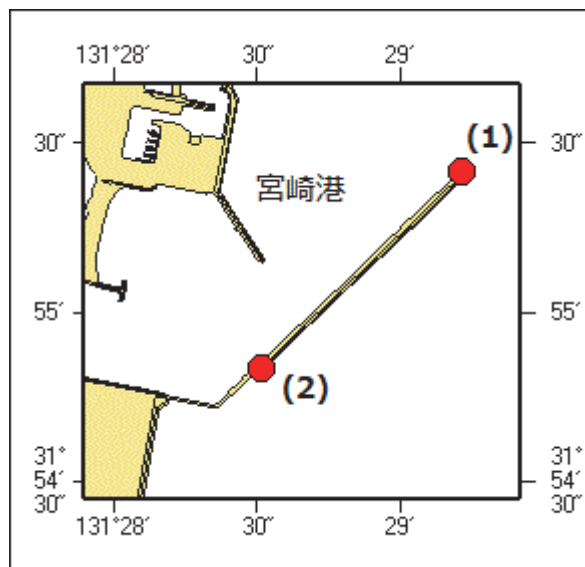
(1) 31-55-25N 131-29-13E

(2) 31-54-50N 131-28-31E

備考 潜水作業中、国際信号旗「A」を掲揚
付近に警戒船を配置

海図 W1272

海出所 宮崎海上保安部



★2年762項 九州東岸 - 宮崎港 小型船舶等操縦訓練

小型船舶操縦訓練及び特殊小型船舶操縦訓練（水上オートバイ）が実施される。

期間 1 令和3年1月1日～31日、0800～日没

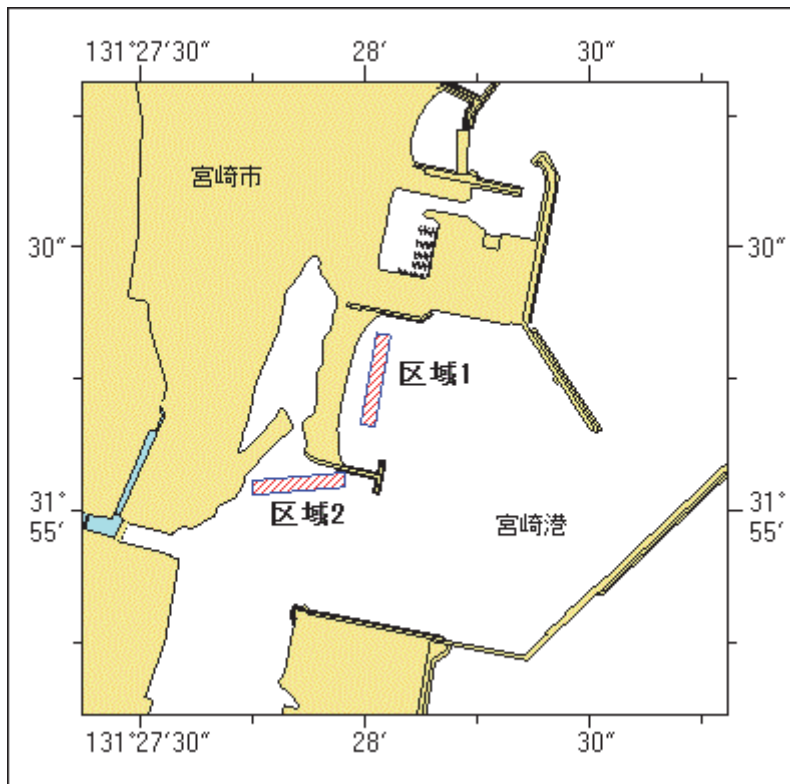
区域 1 2地点を結ぶ線上、幅50m

(1) 31-55-18N 131-28-02E

(2) 31-55-08N 131-28-00E

区域 2 2地点を結ぶ線上、幅50m
 (3) 31-55-02N 131-28-00E
 (4) 31-55-00N 131-27-47E

備考 区域内に浮標3～6基を設置
 海図 W 1 2 7 2
 出所 宮崎海上保安部



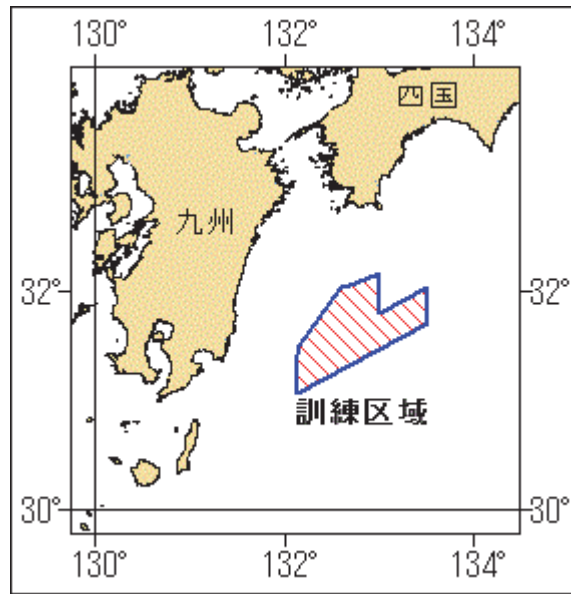
★ 2年763項 九州東岸 - 都井岬東方 射爆撃訓練

自衛隊航空機による空対空射撃及び空対水爆撃訓練が実施される。

期間 令和3年1月4日～31日（土曜日、日曜日及び祝日を除く）、0800～1700

- 区域 10地点により囲まれる区域
- (1) 32-09-13N 132-59-51E
 - (2) 31-48-13N 132-59-51E
 - (3) 32-02-13N 133-29-51E
 - (4) 31-42-13N 133-29-51E
 - (5) 31-04-13N 132-07-51E
 - (6) 31-25-13N 132-07-51E
 - (7) 31-30-43N 132-09-21E
 - (8) 32-00-13N 132-34-51E
 - (9) 32-03-13N 132-37-51E
 - (10) 32-01-43N 132-37-51E

海図 W 1 2 2 0 - J P 1 2 2 0 - W 1 5 7
 出所 防衛省防衛政策局



★2年764項 南西諸島 - 沖縄島北西方 射撃訓練

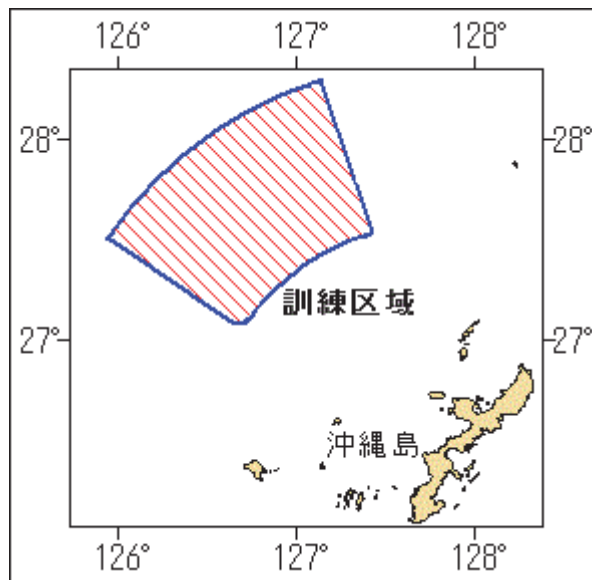
沖縄北部訓練区域において、自衛隊航空機による空対空射撃訓練が実施される。

期間 令和3年1月4日～31日（土曜日、日曜日及び祝日を除く）、0700～1800

区域 5地点により囲まれる区域
 (1) 27-05-26N 126-42-59E
 (2) 27-04-45N 126-39-05E
 (3) 27-30-14N 125-56-53E
 (4) 28-17-14N 127-07-53E
 (5) 27-32-02N 127-25-35E

ただし、(3)(4)間は 26-22-14N 127-47-53E の地点を中心とする半径120海里の円弧、
 (5)(1)間は同地点を中心とする半径72海里の円弧で結ぶ

海図所 W182B-W210-FW210
 防衛省防衛政策局



★2年765項 九州西岸 - 八代港、大築島 護岸築造工事

(十管区水路通報2年41号617項関連)

起重機船による護岸築造工事が実施される。

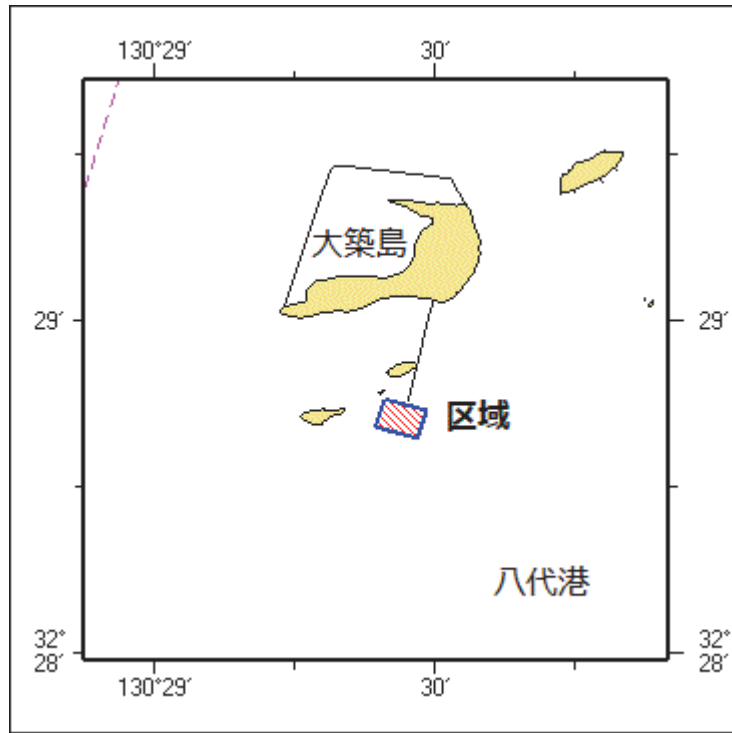
期間 令和2年12月21日～令和3年3月19日（予備日を含む）、日出～日没

区域 4地点により囲まれる区域

- (1) 32-28-46N 130-29-49E
- (2) 32-28-44N 130-29-58E
- (3) 32-28-39N 130-29-56E
- (4) 32-28-41N 130-29-47E

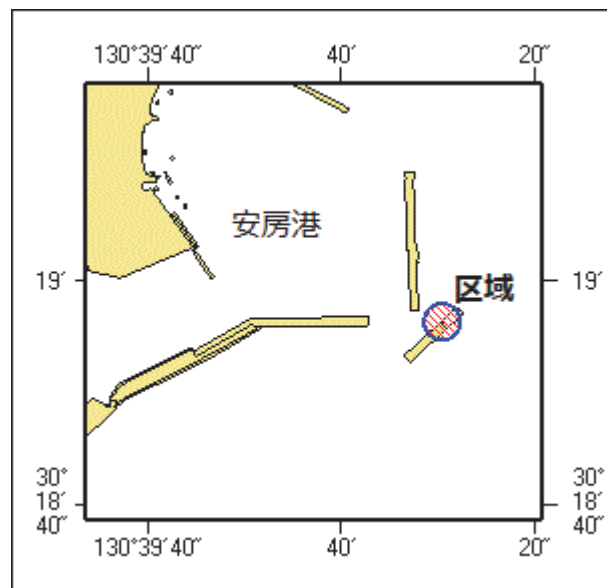
備考
海図
出所

付近に警戒船を配置
汚濁防止膜が設置され、区域を黄色灯付浮標で表示
W1243-W170-W174-W169-W206
八代港長



★2年766項 南西諸島 - 屋久島、安房港 防波堤改修工事

潜水土及び起重機船による防波堤改修工事が実施されている。
 期間 令和3年3月19日まで（予備日を含む）、日出～日没
 区域 30-18-56.4N 130-40-10.4Eを中心とする半径50mの円内
 備考 潜水作業中、国際信号旗「A」を掲揚
 海図 W216（安房港）
 出所 種子島海上保安署



★ 2年767項 東シナ海 - 水路測量

調査船「新竜丸」(698トン)による水路測量が実施される。

期間 令和3年1月4日～31日まで(内15日間)

区域 5地点により囲まれる区域

(1) 31-00N 128-00E

(2) 31-00N 131-00E

(3) 25-50N 127-00E

(4) 25-50N 126-00E

(5) 28-00N 126-00E

備考 調査船は「白紅白」の標識を掲揚
自律型無人潜水調査機器(AUV)を使用

海 図 W1221-JP1221-W157-W180-W182A
-W182B-W247-W437-W1002-W1072
-W210-FW210

出 所 海上保安庁海洋情報部

