

第十管区水路通報

第 50 号

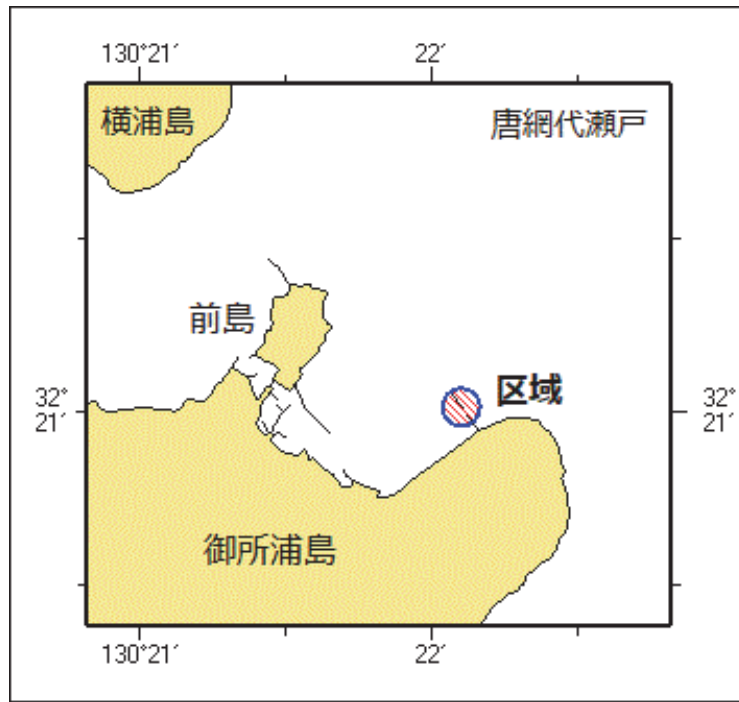
(12月18日～12月24日 掲載分)

- 第 768項 九州西岸 - 御所浦島北岸 浮消波堤補修工事
- 第 769項 九州西岸 - 甬島列島西北西方 射撃訓練
- 第 770項 九州東岸 - 外浦港南方 防波堤改修工事
- 第 771項 九州東岸 - 油津港付近 ヨットレース
- 第 772項 九州東岸 - 宮崎港 消波ブロック設置作業
- 第 773項 九州東岸 - 日向灘 水路測量終了
- 第 774項 九州東岸 - 日向灘 水路測量
- 第 775項 南西諸島 - 屋久島、宮之浦港付近 消波ブロック設置
- 第 776項 南西諸島 - 奄美大島西方 海洋調査
- 第 777項 九州西岸 - 牛深港南方 もやい銃発射訓練
- 第 778項 九州南岸 - 佐多岬西方 射撃訓練
- 第 779項 九州南岸 - 鹿児島湾、指宿港 灯付浮標流失
- 第 780項 九州東岸 - 宮崎港 水路測量
- 第 781項 九州西岸 - 熊本港付近 流速計設置
- 第 782項 九州南岸 - 佐多岬西方 射撃訓練
- 第 783項 九州東岸 - 内海港北方 船舶気象通報等一時業務休止
- 第 784項 九州東岸 - 外浦港 水路測量

★ 2年768項 九州西岸 - 御所浦島北岸 浮消波堤補修工事

潜水士及び起重機船による浮消波堤補修工事が実施される。

期間 令和3年1月8日～2月26日、日出～日没
位置 32-21-01N 130-22-06E付近
備考 潜水作業中、国際信号旗「A」旗を掲揚
付近に警戒船を配置
区域を黄色点滅灯で表示
海 図 W 1 7 4
出 所 熊本海上保安部



★ 2年769項 九州西岸 - 甕島列島西北西方 射撃訓練

フォックストロット区域において、自衛艦による水上及び対空射撃が実施される。

期 間 令和3年1月11日～15日、0800～1700

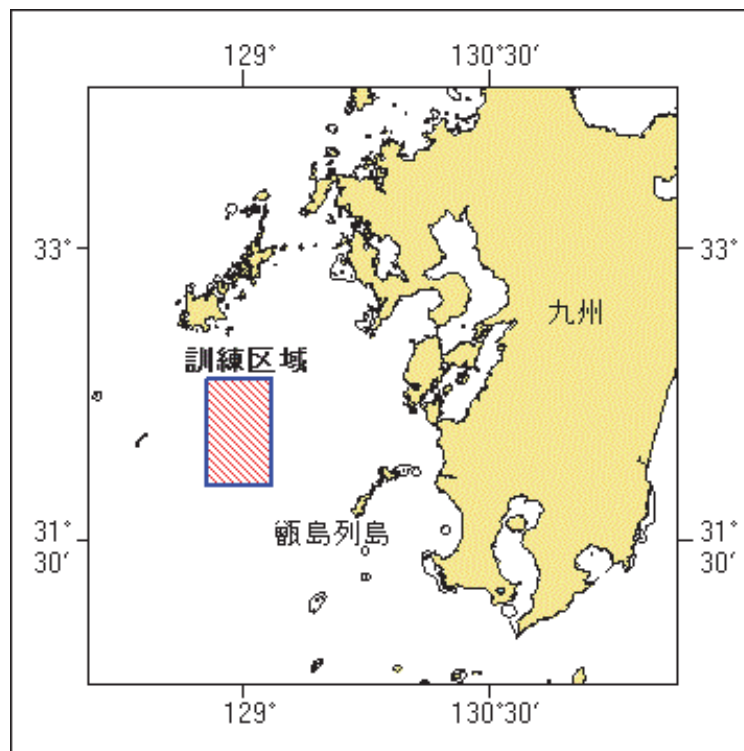
区 域 4地点で囲まれる区域

- (1) 32-20-12N 128-45-52E
- (2) 32-20-12N 129-09-52E
- (3) 31-47-12N 129-09-52E
- (4) 31-47-12N 128-45-52E

備 考 訓練実施中、実施艦に「B」旗が掲揚される

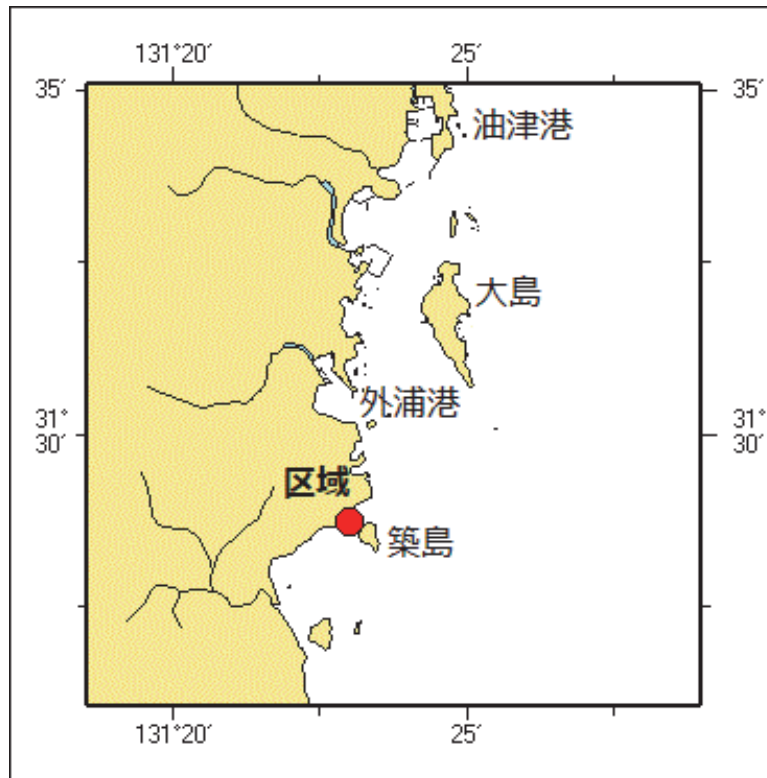
海 図 W 2 1 3 - J P 2 1 3 - W 1 8 7 - J P 1 8 7 - W 1 8 0 - W 4 3 7

出 所 防衛省海上幕僚監部



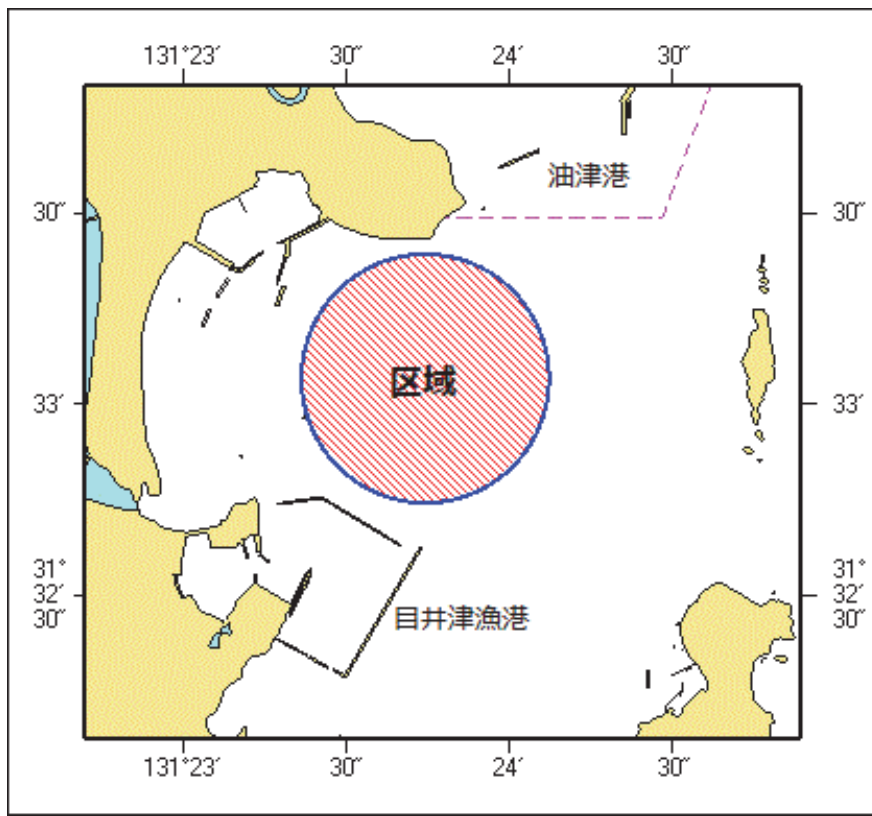
★ 2年770項 九州東岸 - 外浦港南方 防波堤改修工事

起重機船による防波堤改修工事が実施されている。
期間 令和3年2月8日まで（内2日間）、日出～日没
区域 31-28-43N 131-23-01E付近
備考 付近に警戒船を配置
海図 W1221-JP1221
出所 宮崎海上保安部



★ 2年771項 九州東岸 - 油津港付近 ヨットレース

ヨットレースが実施される。
期間 令和2年12月23日～28日、
令和3年1月4日～7日、9日～11日、0900～1600
区域 31-33-04N 131-23-44E を中心とする半径600mの円内
備考 参加艇 35艇
付近に警戒船を配置
海図 W181（油津港及外浦港）-W1221-JP1221
出所 宮崎海上保安部



★ 2年772項 九州東岸 - 宮崎港 消波ブロック設置作業

(十管区水路通報2年49号761項削除)

潜水士及び起重機船による消波ブロック設置作業が実施されている。

期間 令和3年3月30日まで（予備日を含む）、日出～日没

区域 2地点付近

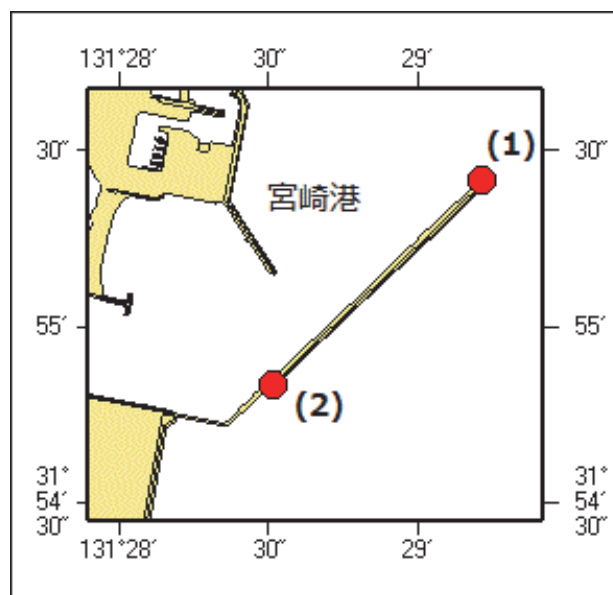
(1) 31-55-25N 131-29-13E

(2) 31-54-50N 131-28-31E

備考 潜水作業中、国際信号旗「A」を掲揚
付近に警戒船を配置

海図 W 1 2 7 2

海出所 宮崎海上保安部



★ 2年773項 九州東岸 - 日向灘 水路測量終了

(十管区水路通報2年44号669項削除)

調査船「よこすか」による水路測量は終了した。

海 図 W 1 2 2 0 - J P 1 2 2 0 - W 1 5 7
出 所 十本部海洋情報部

★2年774項 九州東岸 - 日向灘 水路測量

測量船「明洋」(550トン)による水路測量が実施される。

期 間 令和3年1月7日～25日(予備日を含む)

区 域 2地点付近

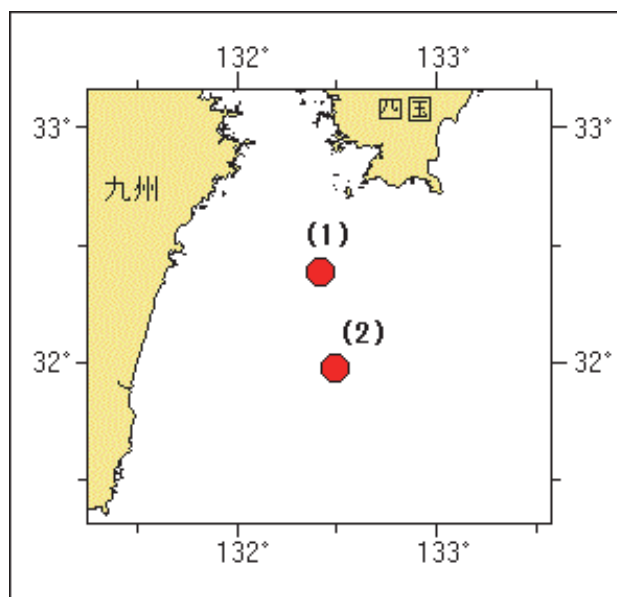
(1) 32-23.0N 132-25.0E

(2) 31-58.4N 132-29.7E

備 考 測量船は「白紅白」の標識を掲揚

海 図 W 1 2 2 0 - J P 1 2 2 0 - W 1 5 7

出 所 海上保安庁海洋情報部



★2年775項 南西諸島 - 屋久島、宮之浦港付近 消波ブロック設置

(十管区水路通報2年18号291項、24号369項関連)

消波ブロックが設置された。

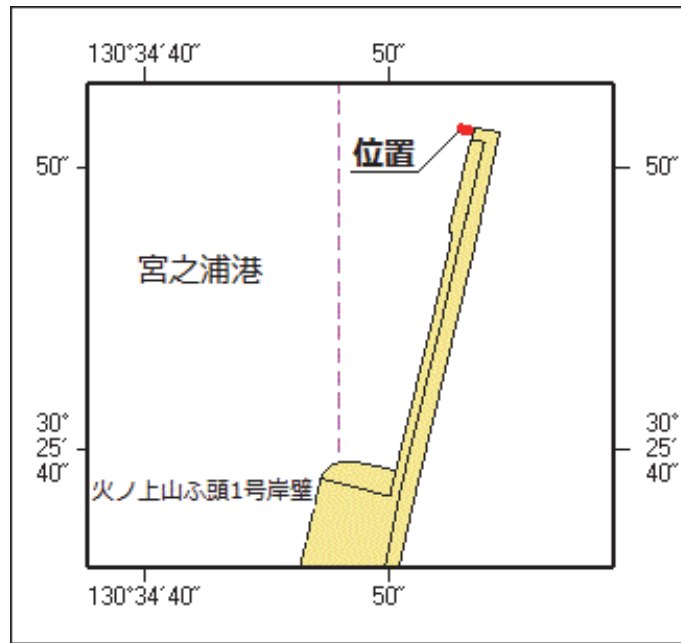
位 置 2地点を結ぶ線上(幅約17m)

(1) 30-25-51.4N 130-34-52.8E

(2) 30-25-51.3N 130-34-53.4E

海 図 W 2 1 6 (宮之浦港)

出 所 十本部海洋情報部



★ 2年776項 南西諸島 - 奄美大島西方 海洋調査

調査船「白鳳丸」(3991トン)による海洋調査が実施される。

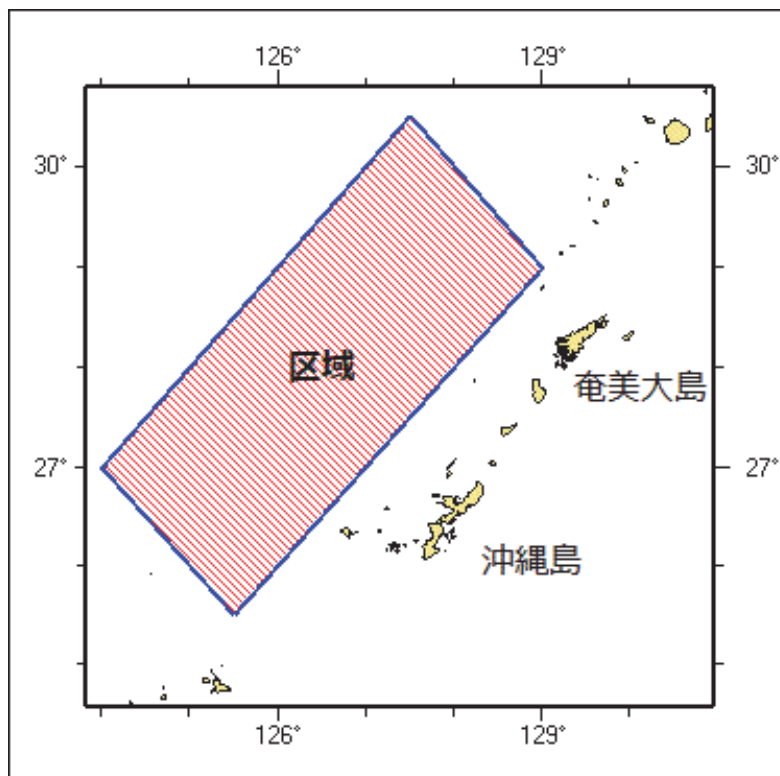
期間 令和3年1月9日～20日

区域 4地点により囲まれる区域
 (1) 30-30N 127-30E
 (2) 29-00N 129-00E
 (3) 25-30N 125-30E
 (4) 27-00N 124-00E

備考 停船観測を伴う

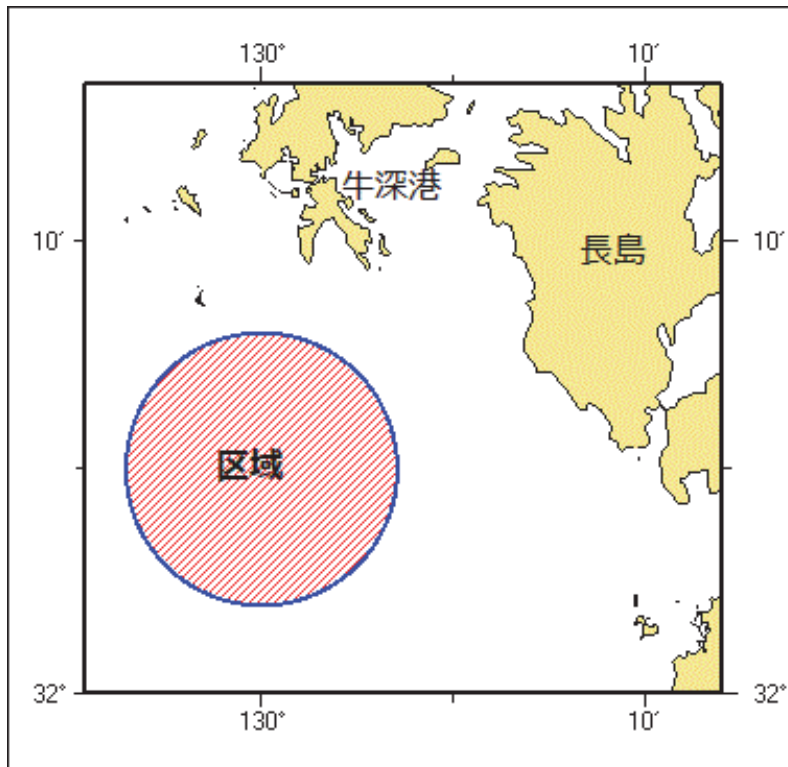
海図 W231-W182A-W182B-W437-W1002
 -W210-FW210

出所 海洋研究開発機構



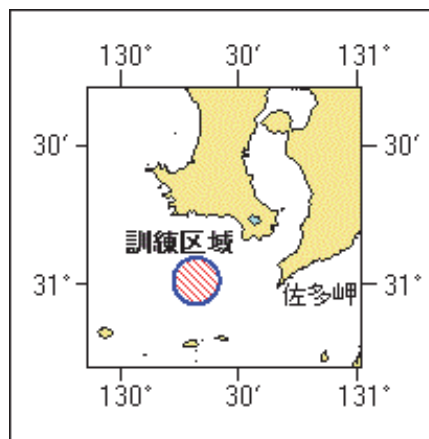
★ 2年777項 九州西岸 - 牛深港南方 もやい銃発射訓練

巡視艇によるもやい銃発射訓練が実施される。
 期間 令和3年1月9日（予備日13日）、0900～1200
 区域 32-05N 130-00Eを中心とする半径3海里の円内
 海図 W206-W213-JP213
 出所 天草海上保安署



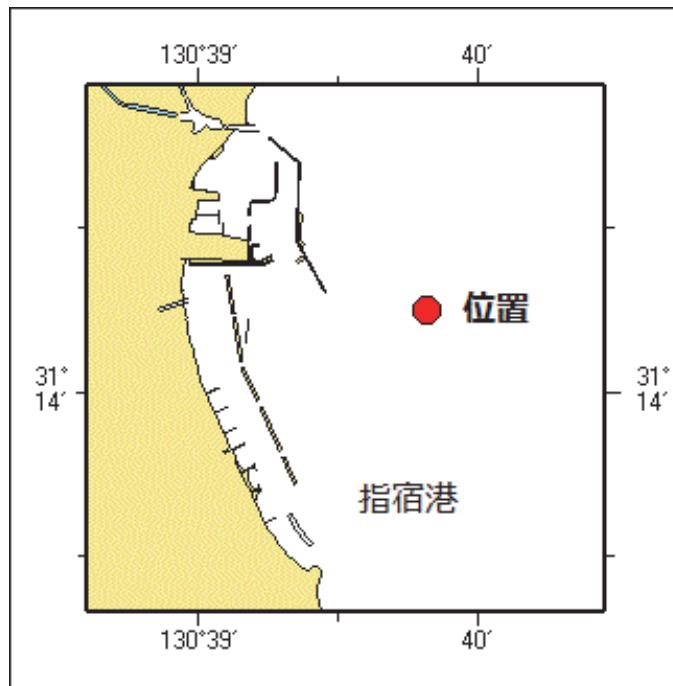
★ 2年778項 九州南岸 - 佐多岬西方 射撃訓練

巡視船による射撃訓練が実施される。
 期間 令和3年1月3日（予備日4日）、1030～1630
 区域 31-01N 130-19Eを中心とする半径5海里の円内
 備考 訓練中、紅色閃光灯を点灯し、国際信号旗「UY」及び「NE4」旗を掲揚
 海図 W221-JP221-W1222-JP1222-W180-W182A
 出所 十本部警備救難部



★ 2年779項 九州南岸 - 鹿児島湾、指宿港 灯付浮標流失

下記位置の緑色灯付浮標が流失している。
 位置 31-14-15N 130-39-50E
 海図 W 1 4 7 4 (指宿港) - W 1 2 0 1
 出所 鹿児島海上保安部

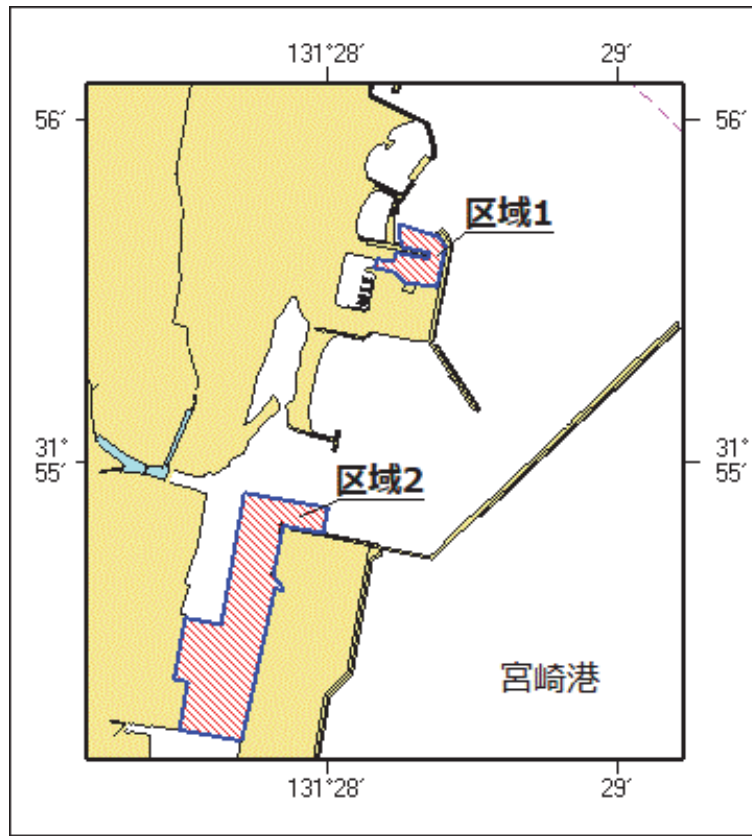


★ 2年780項 九州東岸 - 宮崎港 水路測量

作業船による水路測量が実施される。

- 期間 令和3年1月6日～29日(内2日間)、日出～日没
- 区域1 (1)～(3)を結ぶ線、(4)、(5)を結ぶ線及び陸岸により囲まれる区域
- (1) 31-55-37.9N 131-28-15.2E(消波ブロック上)
 - (2) 31-55-41.9N 131-28-14.6E
 - (3) 31-55-39.7N 131-28-22.9E(岸線上)
 - (4) 31-55-34.2N 131-28-09.7E(岸線上)
 - (5) 31-55-35.8N 131-28-10.1E(岸線上)
- 区域2 (6)、(7)を結ぶ線、(8)～(12)を結ぶ線及び陸岸により囲まれる区域
- (6) 31-54-11.4N 131-27-42.3E(岸線上)
 - (7) 31-54-13.3N 131-27-29.4E(岸線角)
 - (8) 31-54-32.9N 131-27-30.6E(岸線上)
 - (9) 31-54-31.8N 131-27-38.1E
 - (10) 31-54-54.8N 131-27-42.8E
 - (11) 31-54-52.2N 131-28-00.0E
 - (12) 31-54-47.8N 131-27-59.1E(消波ブロック上)

備考 作業船は「白紅白」の標識を掲揚
 海図 W 1 2 7 2
 出所 十本部海洋情報部、宮崎海上保安部



★ 2年781項 九州西岸 - 熊本港付近 流速計設置

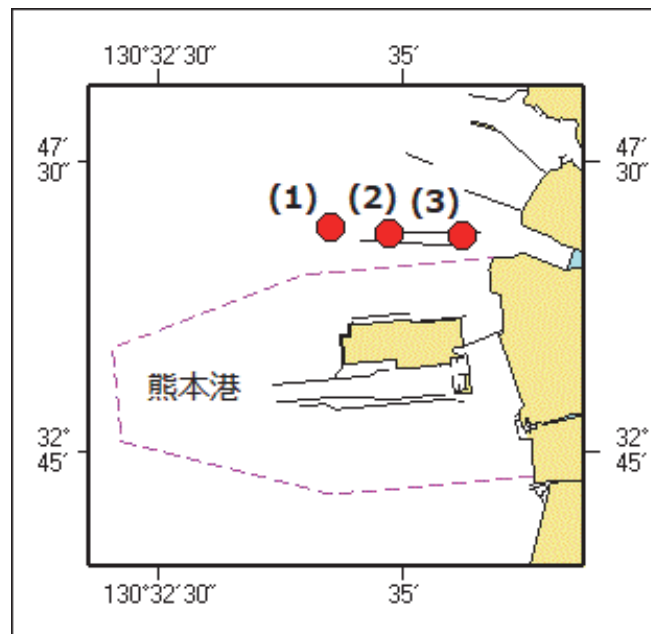
流速計が設置される。

期間 令和2年12月26日～令和3年3月19日（内15日間）
位置 3地点

- (1) 32-46-56N 130-34-15E
- (2) 32-46-53N 130-34-51E
- (3) 32-46-52N 130-35-36E

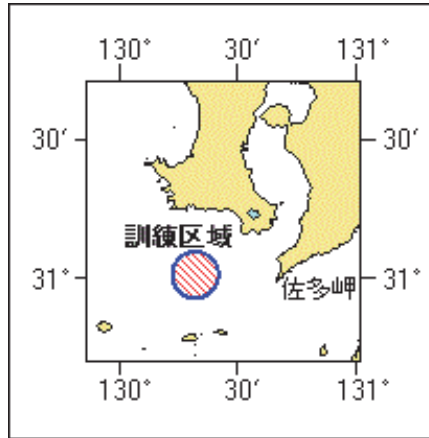
備考 位置を赤白旗及び黄色灯で表示
流速計設置、点検及び揚収時には潜水作業を実施
潜水作業中、国際信号機「A」旗を掲揚

海図 出所 W171-W169
熊本海上保安部



★ 2年782項 九州南岸 - 佐多岬西方 射撃訓練

巡視船による射撃訓練が実施される。
期間 令和3年1月11日（予備日12日、13日）、0900～1700
区域 31-01N 130-19Eを中心とする半径5海里の円内
備考 訓練中、紅色閃光灯を点灯し、国際信号旗「UY」及び「NE4」旗を掲揚
海図 W 2 2 1 - J P 2 2 1 - W 1 2 2 2 - J P 1 2 2 2 - W 1 8 0 - W 1 8 2 A
出所 十本部警備救難部



★ 2年783項 九州東岸 - 内海港北方 船舶気象通報等一時業務休止

下記のとおり船舶気象通報等が一時業務休止される。
期間 令和3年1月6日、0900～1100
休止内容 戸崎鼻灯台の風向及び風速情報
休止機関 宮崎海上保安部（電話、インターネットホームページ）
備考 鹿児島船舶通航通信所（船舶自動識別装置（AIS））
海図 期間は、天候等により変更される場合がある。
W 1 8 1（内海港付近）- W 1 2 2 0 - J P 1 2 2 0
- W 1 2 2 1 - J P 1 2 2 1
出所 十本部交通部

★ 2年784項 九州東岸 - 外浦港 水路測量

作業船による水路測量が実施される。
期間 令和3年1月4日～30日（内14日間）、0800～1700
区域1 (1) 31-31-09N 131-22-42E付近
区域2 2地点を結ぶ線上付近
(2) 31-31-11N 131-22-15E
(3) 31-31-02N 131-22-23E
備考 作業船は「白紅白」の標識を掲揚
海図 W 1 8 1（油津港及外浦港）
出所 十本部海洋情報部、宮崎海上保安部

