



十管区水路通報

第 1 号

(令和2年12月25日～令和3年1月7日 掲載分)



1月18日は「118番の日」です。

海上保安庁では海上保安庁緊急通報用電話番号「118番」にちなみ毎年1月18日を「118番の日」と制定いたしました。



- 第 1項 九州西岸 - 熊本港及び付近 水路測量等
- 第 2項 九州西岸 - 熊本港 水路測量
- 第 3項 九州西岸 - 天草下島、富岡湾 水路測量
- 第 4項 九州西岸 - 天草上島北岸 水路測量
- 第 5項 九州西岸 - 崎津湾 水路測量
- 第 6項 九州西岸 - 牛深港付近 水路測量
- 第 7項 南西諸島 - 種子島、西之表港 ホーリング作業
- 第 8項 南西諸島 - 屋久島、宮之浦港 潜水作業
- 第 9項 九州南岸 - 鹿児島島港、谷山区 地盤改良工事
- 第 10項 九州東岸 - 都井岬南東方 海洋調査
- 第 11項 九州東岸 - 外浦港南方 防波堤改修工事
- 第 12項 九州東岸 - 宮崎港 小型船舶操縦訓練
- 第 13項 南西諸島 - 屋久島、宮之浦港 ホーリング作業
- 第 14項 南西諸島 - 沖縄島東方 射撃訓練
- 第 15項 東シナ海 - 掘削作業
- 第 16項 九州西岸 - 天草上島南方、牧島 養殖施設設置
- 第 17項 九州西岸 - 御所浦島西方 養殖施設設置
- 第 18項 九州南岸 - 佐多岬西方 射撃訓練
- 第 19項 九州南岸 - 鹿児島島港、外港 小型船舶操縦訓練
- 第 20項 九州西岸 - 八代港 岸壁築造工事
- 第 21項 九州南岸 - 佐多岬西方 けん銃射撃訓練
- 第 22項 九州東岸 - 志布志港 水路測量
- 第 23項 九州東岸 - 宮崎港 水路測量
- 第 24項 九州東岸 - 日向灘 水路測量

★ 3年1項 九州西岸 - 熊本港及び付近 水路測量等

潜水土及び作業船による水路測量及び環境調査が実施される。

期間 令和2年12月26日～令和3年3月19日（予備日を含む）、日出～日没

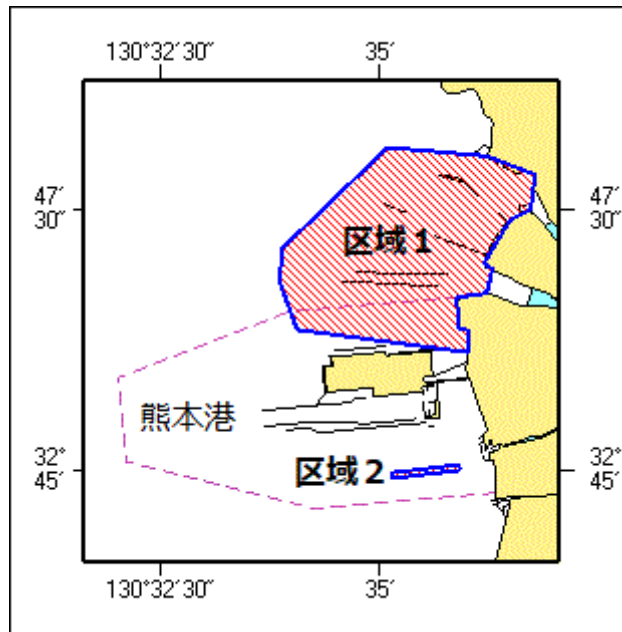
区域 1 (1)、(2)を結ぶ線、(3)、(4)を結ぶ線、(5)～(10)を結ぶ線及び陸岸により囲まれる区域

- | | | |
|------|-----------|-----------------|
| (1) | 32-47-43N | 130-36-45E(岸線上) |
| (2) | 32-47-31N | 130-36-43E(岸線上) |
| (3) | 32-46-57N | 130-36-17E(岸線上) |
| (4) | 32-46-43N | 130-36-13E(岸線上) |
| (5) | 32-46-09N | 130-36-00E(岸線上) |
| (6) | 32-46-22N | 130-34-03E |
| (7) | 32-46-50N | 130-33-51E |
| (8) | 32-47-09N | 130-33-53E |
| (9) | 32-48-07N | 130-35-05E |
| (10) | 32-48-02N | 130-36-13E(岸線上) |

区域 2 2地点を結ぶ線上（幅100m）

(11) 32-45-03N 130-35-54E
(12) 32-44-58N 130-35-08E

備考 採泥作業を伴う
作業船は「白紅白」の標識を掲揚
潜水作業中、国際信号旗「A」を掲揚
海図所 W171-W169
十本部海洋情報部、熊本海上保安部

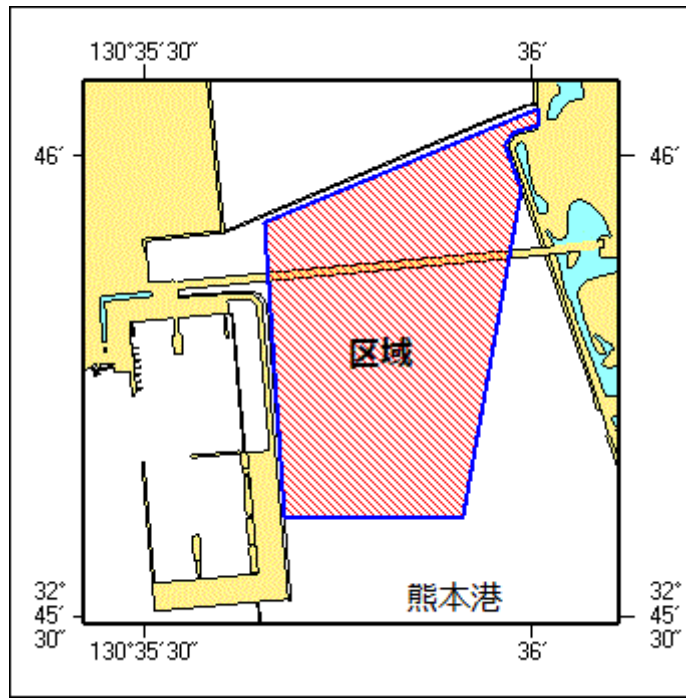


★3年2項九州西岸 - 熊本港 水路測量

作業船による水路測量が実施される。

期間 令和3年1月4日～3月13日（内2日間）、0700～1700
区域 5地点を結ぶ線及び陸岸により囲まれる区域
(1) 32-45-58.0N 130-35-59.3E(岸線上)
(2) 32-45-36.6N 130-35-54.6E
(3) 32-45-36.6N 130-35-40.8E(防砂堤上)
(4) 32-45-55.8N 130-35-39.2E
(5) 32-46-03.1N 130-36-00.3E(岸線上)

備考 作業船は「白紅白」の標識を掲揚
付近に警戒船を配置
海図所 W171-W169
十本部海洋情報部、熊本海上保安部



★ 3年3項 九州西岸 - 天草下島、富岡湾 水路測量

作業船による水路測量が実施される。

期間 令和2年12月26日～令和3年1月29日(予備日を含む)、日出～日没

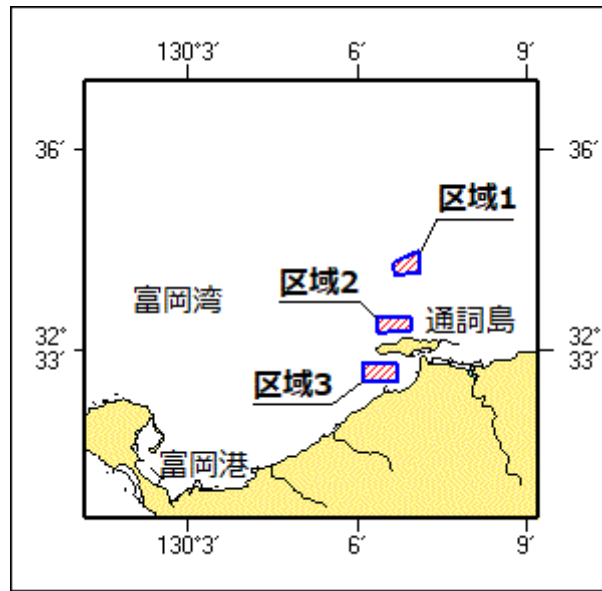
区域1 4地点により囲まれる区域
 (1) 32-34-31N 130-07-05E
 (2) 32-34-10N 130-07-06E
 (3) 32-34-10N 130-06-38E
 (4) 32-34-20N 130-06-38E

区域2 4地点により囲まれる区域
 (5) 32-33-32N 130-06-55E
 (6) 32-33-19N 130-06-57E
 (7) 32-33-17N 130-06-21E
 (8) 32-33-31N 130-06-19E

区域3 4地点により囲まれる区域
 (9) 32-32-50N 130-06-42E
 (10) 32-32-34N 130-06-43E
 (11) 32-32-33N 130-06-05E
 (12) 32-32-50N 130-06-05E

備考 作業船は「白紅白」の標識を掲揚
 付近に警戒船を配置

海図 W203-W169-W206
 出所 十本部海洋情報部、熊本海上保安部



★ 3年4項 九州西岸 - 天草上島北岸 水路測量

作業船による水路測量が実施される。

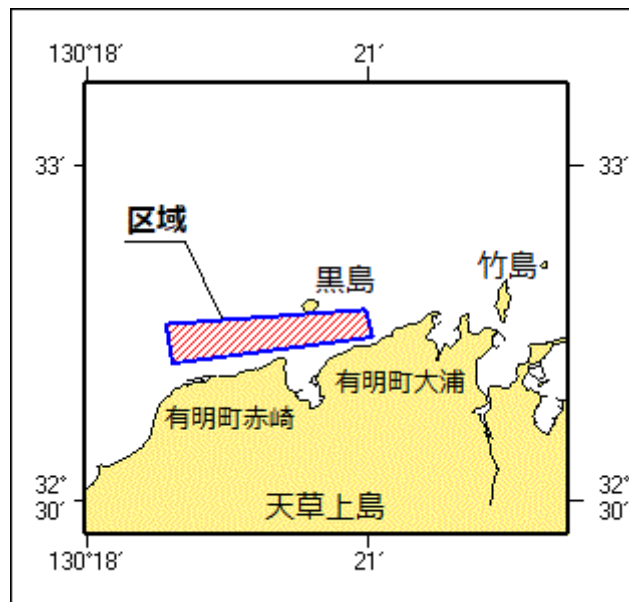
期間 令和2年12月26日～令和3年1月29日（予備日を含む）、日出～日没

区域 4地点により囲まれる区域

- (1) 32-31-43N 130-20-57E
- (2) 32-31-28N 130-21-02E
- (3) 32-31-14N 130-18-54E
- (4) 32-31-35N 130-18-50E

備考 作業船は「白紅白」の標識を掲揚
付近に警戒船を配置

海図 W170-W169-W206
出所 十本部海洋情報部、熊本海上保安部



★ 3年5項 九州西岸 - 崎津湾 水路測量

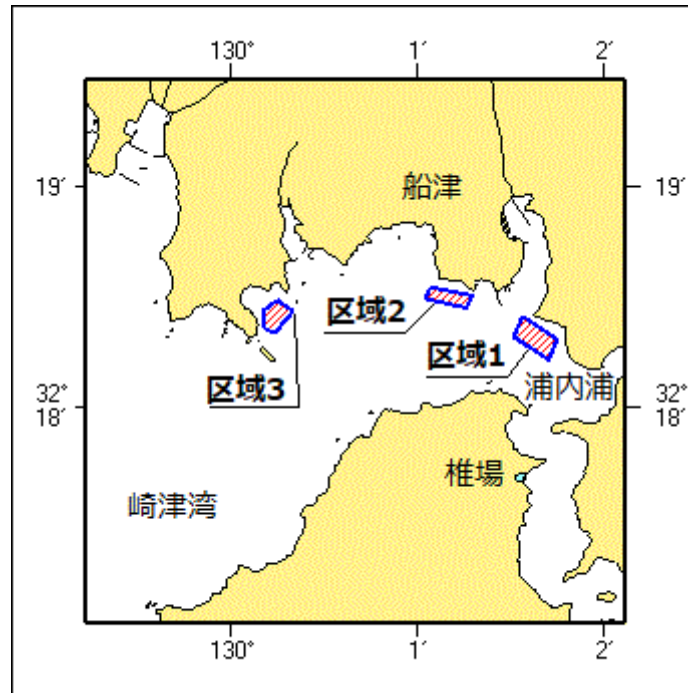
作業船による水路測量が実施される。

期間 令和2年12月26日～令和3年1月29日（予備日を含む）、日出～日没

区域1 4地点により囲まれる区域

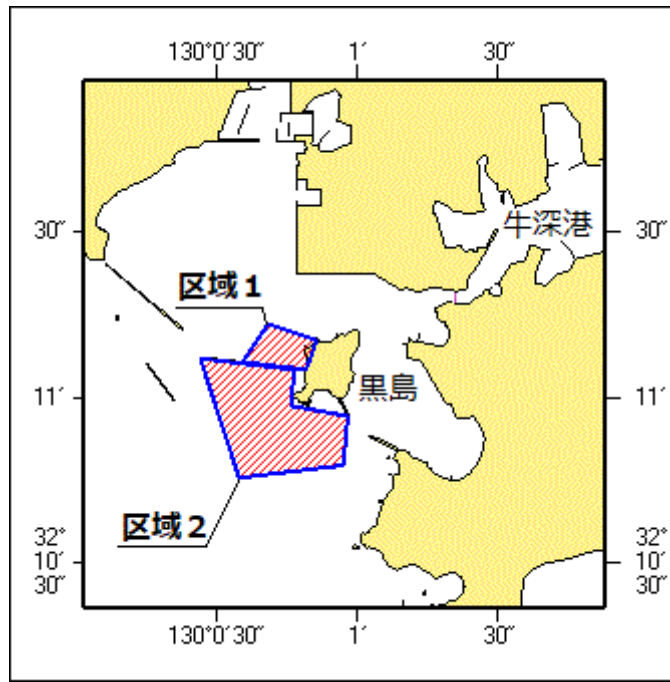
- (1) 32-18-25N 130-01-34E
- (2) 32-18-19N 130-01-45E

- (3) 32-18-13N 130-01-42E
 (4) 32-18-20N 130-01-31E
 区域2 4地点により囲まれる区域
 (5) 32-18-33N 130-01-04E
 (6) 32-18-31N 130-01-17E
 (7) 32-18-27N 130-01-15E
 (8) 32-18-30N 130-01-02E
 区域3 5地点により囲まれる区域
 (9) 32-18-29N 130-00-14E
 (10) 32-18-27N 130-00-20E
 (11) 32-18-20N 130-00-14E
 (12) 32-18-22N 130-00-10E
 (13) 32-18-27N 130-00-10E
 備考 作業船は「白紅白」の標識を掲揚
 海図 W200-W206
 出所 十本部海洋情報部



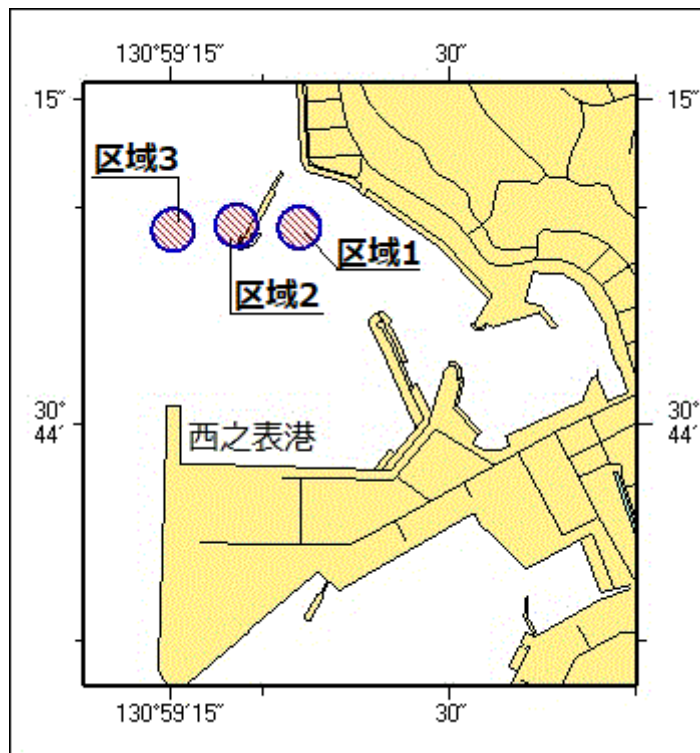
★ 3年6項 九州西岸 - 牛深港付近 水路測量

- 作業船による水路測量が実施される。
 期間 令和2年12月26日～令和3年1月29日（予備日を含む）、日出～日没
 区域1 4地点を結ぶ線及び陸岸により囲まれる区域
 (1) 32-11-06.5N 130-00-35.2E(防波堤上)
 (2) 32-11-13.4N 130-00-40.8E
 (3) 32-11-10.5N 130-00-51.1E(岸線上)
 (4) 32-11-05.2N 130-00-48.8E(岸線上)
 区域2 6地点を結ぶ線及び防波堤により囲まれる区域
 (5) 32-10-56.8N 130-00-57.7E(防波堤角)
 (6) 32-10-47.9N 130-00-56.8E
 (7) 32-10-45.6N 130-00-34.5E
 (8) 32-11-07.2N 130-00-26.3E(防波堤角)
 (9) 32-11-05.2N 130-00-46.3E(防波堤角)
 (10) 32-10-58.7N 130-00-45.6E
 備考 作業船は「白紅白」の標識を掲揚
 海図 W1241-W200-W206
 出所 十本部海洋情報部



★ 3年7項 南西諸島 - 種子島、西之表港 ボーリング作業

(十管区水路通報2年47号725項削除)
 ボーリング作業が実施されている。
 期間 令和3年1月15日まで(予備日を含む)
 区域 3地点付近
 (1) 30-44-09N 130-59-22E
 (2) 30-44-09N 130-59-18E
 (3) 30-44-09N 130-59-15E
 備考 やぐらの四隅に黄色点滅灯を設置
 付近に警戒船を配置
 海図 W1273
 出所 種子島海上保安署

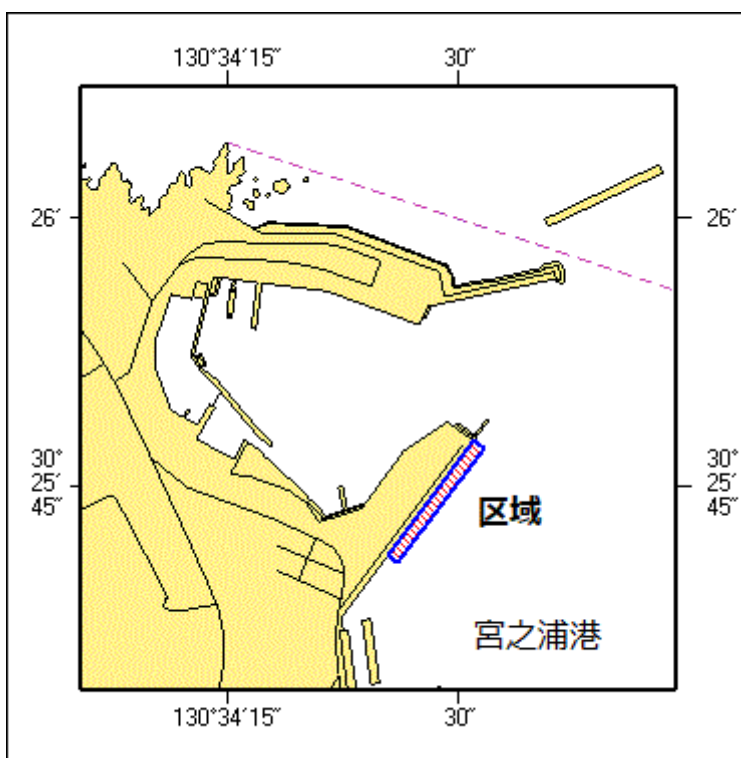


★3年8項 南西諸島 - 屋久島、宮之浦港 潜水作業

潜水作業が実施されている。

期間 令和3年3月4日まで（内2日間）、日出～日没
 区域 4地点を結ぶ線及び陸岸により囲まれる区域
 (1) 30-25-47.6N 130-34-30.9E(岸線上)
 (2) 30-25-47.1N 130-34-31.6E
 (3) 30-25-40.7N 130-34-26.0E
 (4) 30-25-41.1N 130-34-25.4E(岸線上)

備考 潜水作業中、国際信号旗「A」を掲揚
 海図 W 2 1 6 (宮之浦港)
 出所 種子島海上保安署



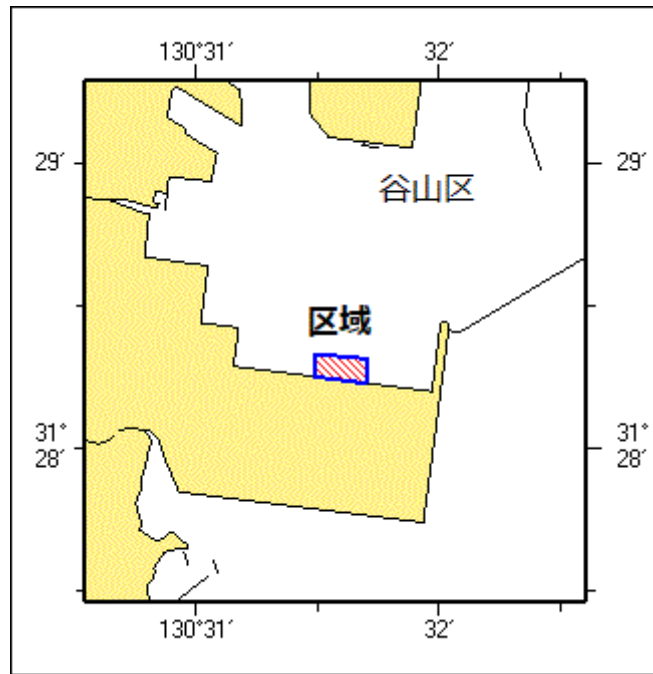
★3年9項 九州南岸 - 鹿児島港、谷山区 地盤改良工事

(十管区水路通報2年7号98項関連)

潜水土及び起重機船による地盤改良工事が実施されている。

期間 令和3年1月15日～5月28日、昼夜間
 区域 4地点を結ぶ線及び陸岸により囲まれる区域
 (1) 31-28-15.2N 130-31-29.1E(岸線上)
 (2) 31-28-20.7N 130-31-29.9E
 (3) 31-28-19.3N 130-31-42.2E
 (4) 31-28-13.7N 130-31-42.7E(岸線上)

備考 ボーリング作業を伴う
 付近に警戒船を配置
 潜水作業中、国際信号旗「A」旗を掲揚
 海図 W 2 1 4 B - J P 2 1 4 B
 出所 鹿児島港長



★3年10項九州東岸 - 都井岬南東方 海洋調査

観測船「啓風丸」(1483トン)による海洋調査が実施される。

期 間 令和3年1月8日～26日(予備日を含む)

区 域 2地点を結ぶ線上付近

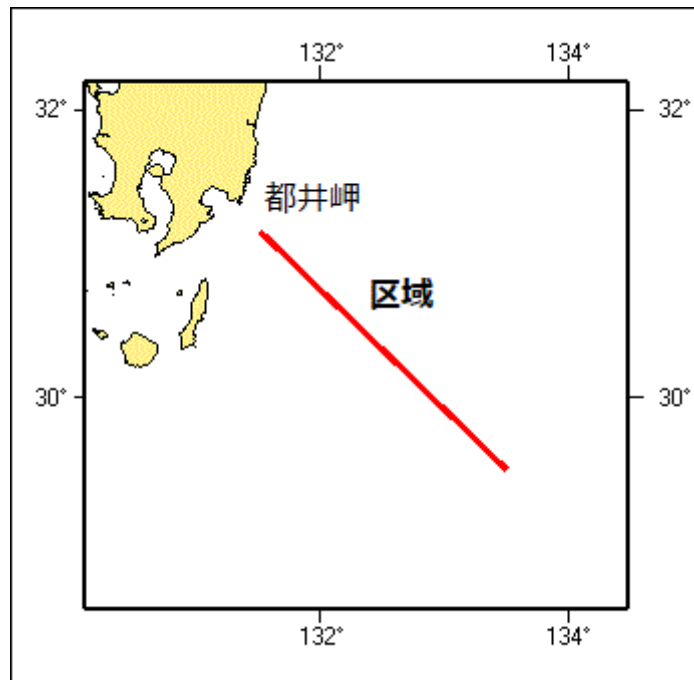
(1) 31-10N 131-30E

(2) 29-30N 133-30E

備 考 停船観測を伴う

海 図 W 1 2 2 1 - J P 1 2 2 1 - W 1 5 7 - W 1 8 0 - W 1 8 2 A

出 所 気象庁



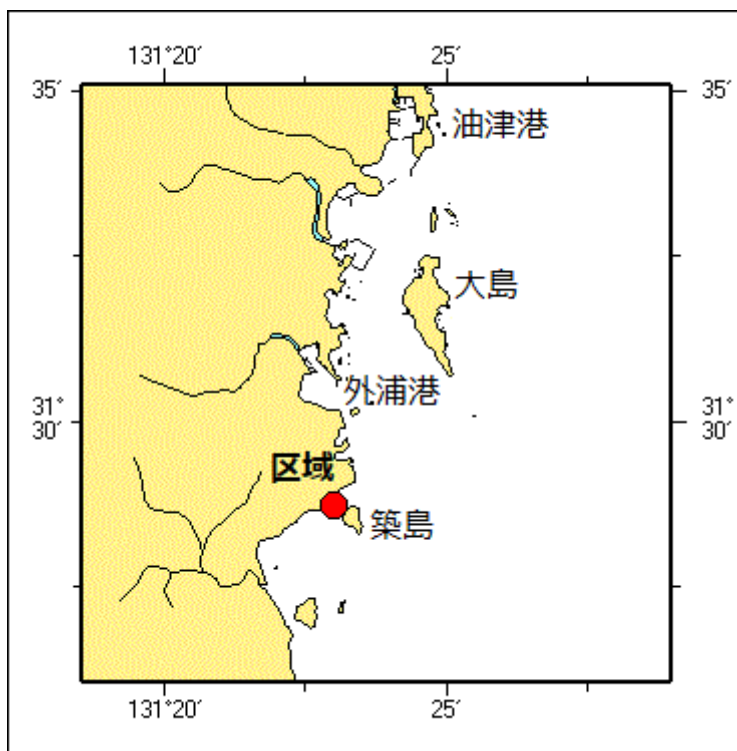
★3年11項九州東岸 - 外浦港南方 防波堤改修工事

(十管区水路通報2年50号770項削除)

起重機船による防波堤改修工事が実施される。

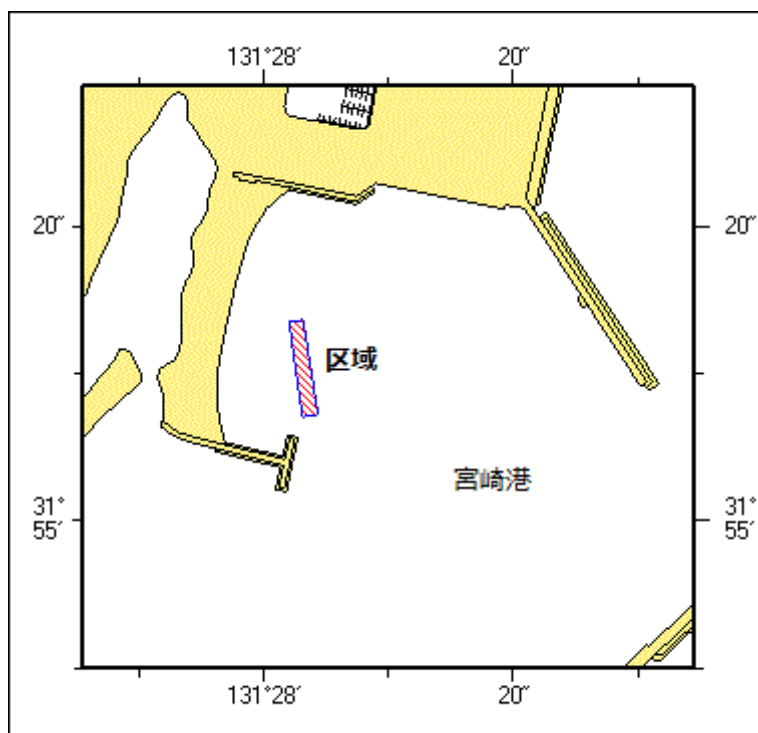
期 間 令和3年1月5日～2月12日まで(内2日間)、日出～日没

区域 31-28-43N 131-23-01E付近
 備考 付近に警戒船を配置
 海図 W 1 2 2 1 - J P 1 2 2 1
 出所 宮崎海上保安部



★ 3年12項九州東岸 - 宮崎港 小型船舶操縦訓練

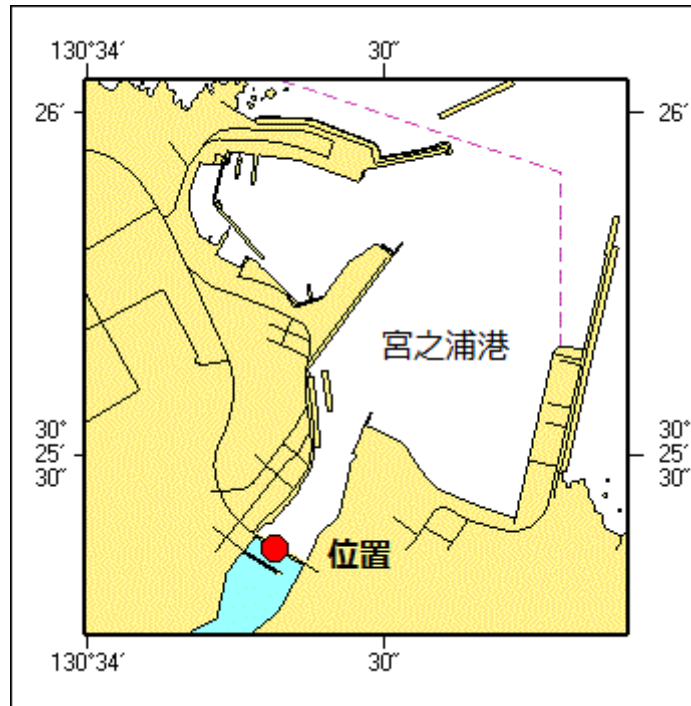
小型船舶操縦訓練が実施される。
 期間 令和3年1月19日～26日、0800～1730
 区域 2地点を結ぶ線上、幅30m
 (1) 31-55-14N 131-28-02E
 (2) 31-55-07N 131-28-04E
 備考 区域内に浮標3基を設置
 海図 W 1 2 7 2
 出所 宮崎海上保安部



★3年13項 南西諸島 - 屋久島、宮之浦港 ボーリング作業

ボーリング作業が実施される。

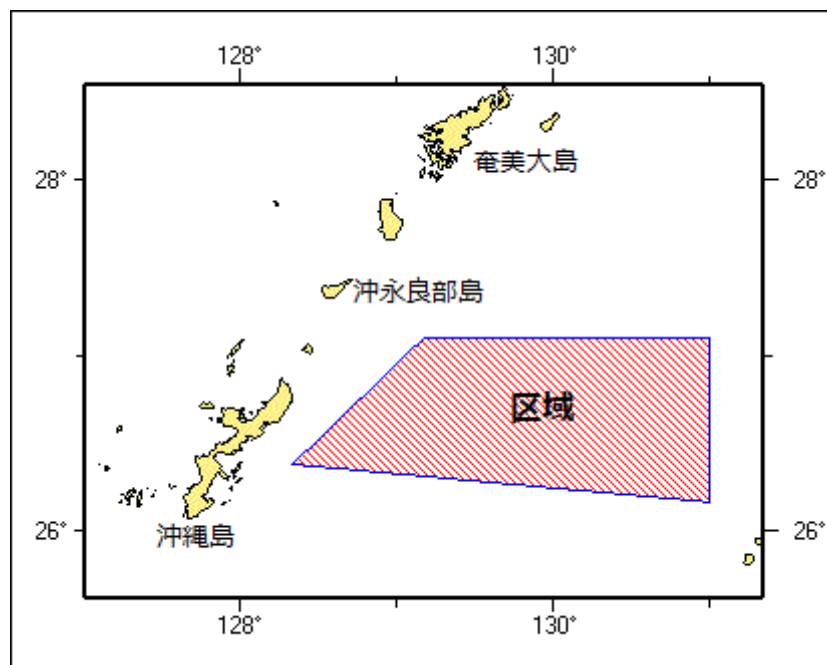
期間 令和3年1月6日～2月25日
位置 30-25-22N 130-34-19E
備考 やぐらの四隅に黄色点滅灯を設置
海図 W 2 1 6
出所 種子島海上保安署



★3年14項 南西諸島 - 沖縄島東方 射撃訓練

ホテル・ホテル区域において、自衛艦による水上射撃が実施される。

期間 令和3年1月22日（予備日23日）、0700～1800
区域 4地点により囲まれる区域
(1) 27-06-14N 129-09-52E
(2) 27-06-14N 130-59-52E
(3) 26-10-15N 130-59-52E
(4) 26-23-14N 128-19-53E
備考 訓練実施中、実施艦に「B」旗が掲揚される
海図 W 2 2 6 - J P 2 2 6 - W 1 8 2 B - W 1 2 0 3
出所 防衛省海上幕僚監部



★ 3年15項 東シナ海 - 掘削作業

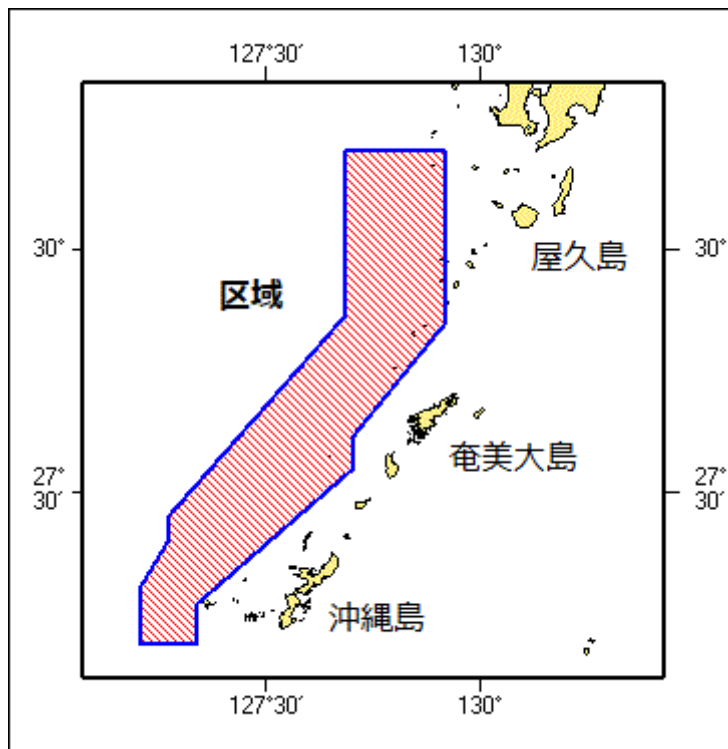
作業船による掘削作業が実施される。

期間 令和3年1月5日～2月4日

区域 12地点により囲まれる区域

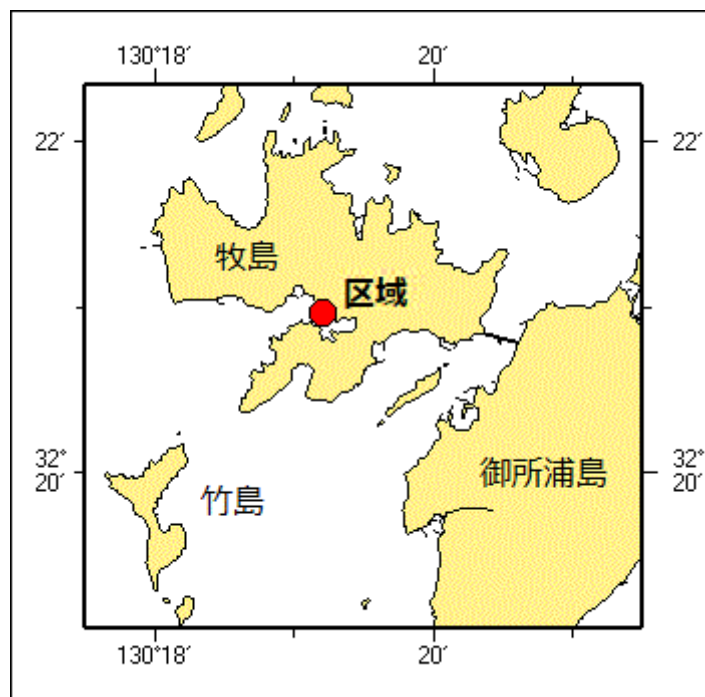
- (1) 31-00N 128-25E
- (2) 31-00N 129-35E
- (3) 29-15N 129-35E
- (4) 28-05N 128-30E
- (5) 27-45N 128-30E
- (6) 26-20N 126-40E
- (7) 25-55N 126-40E
- (8) 25-55N 126-00E
- (9) 26-30N 126-00E
- (10) 27-00N 126-20E
- (11) 27-15N 126-20E
- (12) 29-20N 128-25E

海 図 W 2 1 1 - W 2 3 1 - W 1 2 2 2 - J P 1 2 2 2 - W 1 8 0 - W 1 8 2 A
 - W 1 8 2 B - W 4 3 7 - W 1 0 0 2 - W 2 1 0 - F W 2 1 0
 出 所 海上保安庁海洋情報部



★ 3年16項 九州西岸 - 天草上島南方、牧島 養殖施設設置

かき養殖施設が設置されている。
 期間 令和3年12月20日まで
 区域 32-20-58N 130-19-12E付近
 海図 W174-W169-W206
 出所 熊本海上保安部

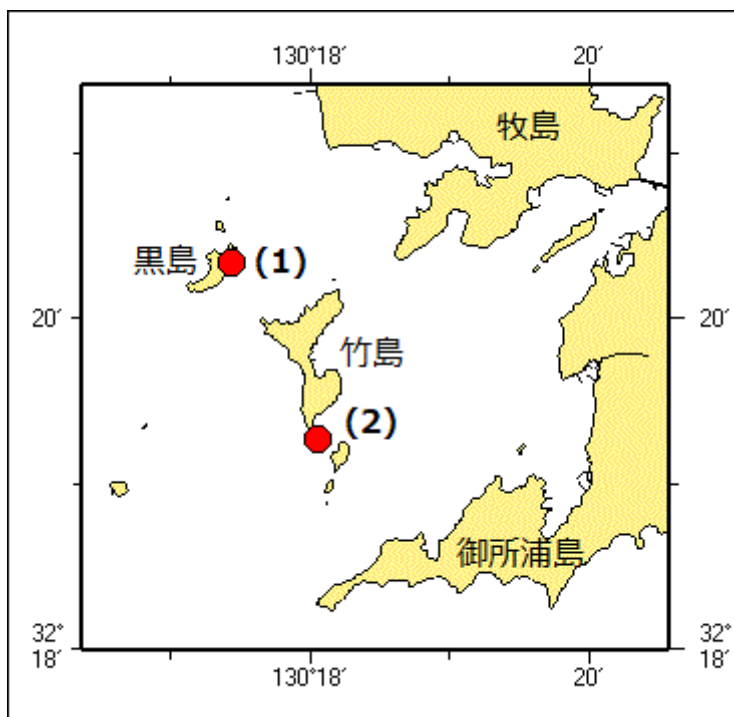


★ 3年17項 九州西岸 - 御所浦島西方 養殖施設設置

のり養殖施設が設置されている。
 期間 令和3年12月20日まで
 区域 2地点付近

海 図
出 所

(1) 32-20-20N 130-17-26E
(2) 32-19-16N 130-18-03E
W 1 7 4 - W 2 0 6
熊本海上保安部



★ 3年18項 九州南岸 - 佐多岬西方 射撃訓練

巡視船による射撃訓練が実施される。

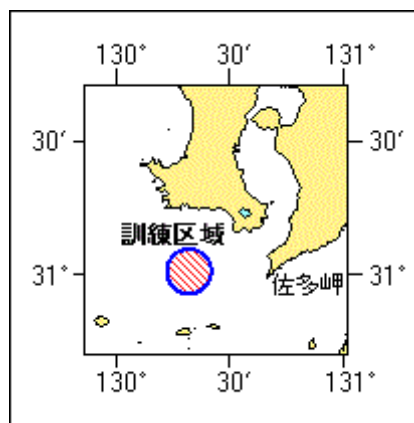
期 間 令和3年1月13日、1200~1700

区 域 31-01N 130-19Eを中心とする半径5海里の円内

備 考 訓練中、紅色閃光灯を点灯し、国際信号旗「UY」及び「NE4」旗を掲揚

海 図 W 2 2 1 - J P 2 2 1 - W 1 2 2 2 - J P 1 2 2 2 - W 1 8 0 - W 1 8 2 A

出 所 九本部警備救難部



★ 3年19項 九州南岸 - 鹿児島港、外港 小型船舶操縦訓練

小型船舶操縦訓練が実施される。

期 間 令和3年1月17日、24日、26日、31日

(予備日23日、28日、30日、2月6日)、0730~1800

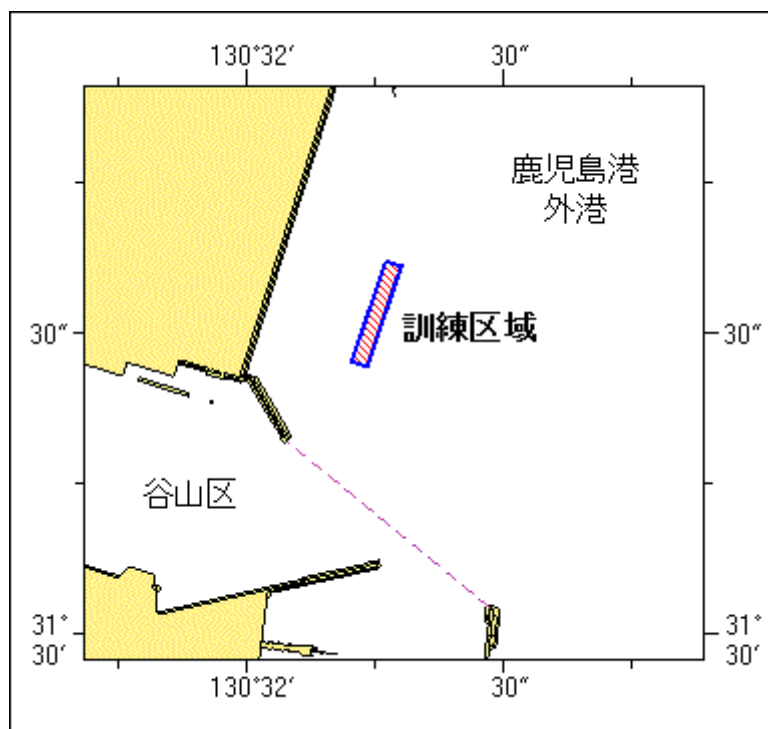
区 域 2地点を結ぶ線上、幅50m

(1) 31-30-37N 130-32-17E

(2) 31-30-27N 130-32-13E

備 考 区域内に浮標3基を設置

海 図 所 W 2 1 4 B - J P 2 1 4 B
鹿 児 島 港 長



★ 3 年 2 0 項 九 州 西 岸 - 八 代 港 岸 壁 築 造 工 事

(十管区水路通報2年45号693項削除)

潜水士及び起重機船による岸壁築造工事が実施されている。

期 間 令和3年3月5日まで、日出～日没

区 域 4地点を結ぶ線及び陸岸により囲まれる区域

(1) 32-31-33.2N 130-32-10.2E(岸線角)

(2) 32-31-36.1N 130-32-03.2E

(3) 32-31-42.4N 130-32-07.6E

(4) 32-31-40.5N 130-32-13.6E(岸線上)

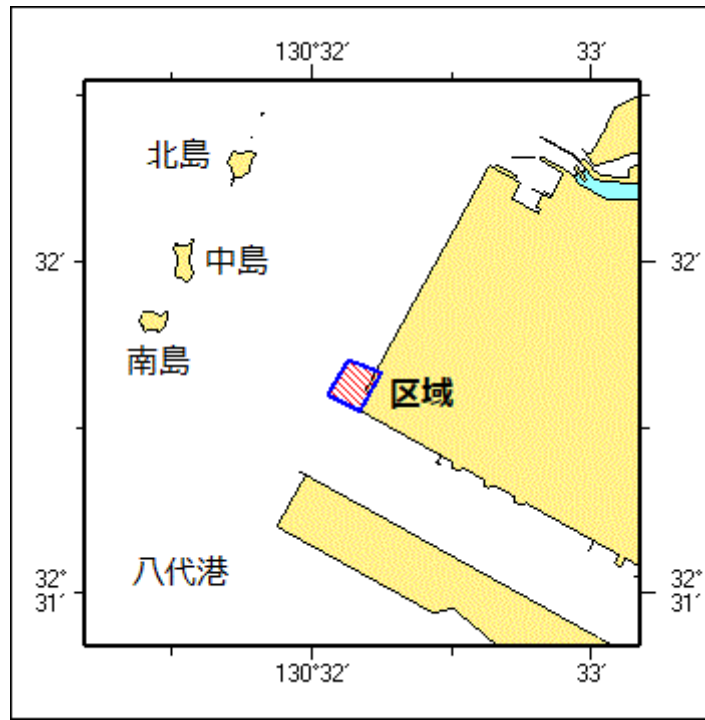
備 考 潜水作業中、国際信号旗「A」を掲揚

付近に警戒船を配置

汚濁防止膜を設置

海 図 所 W 1 2 4 3 - W 1 7 0 - W 1 6 9 - W 2 0 6

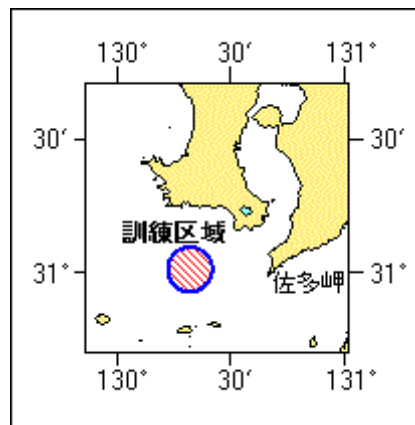
八 代 港 長



★3年21項 九州南岸 - 佐多岬西方 けん銃射撃訓練

巡視船によるけん銃射撃訓練が実施される。

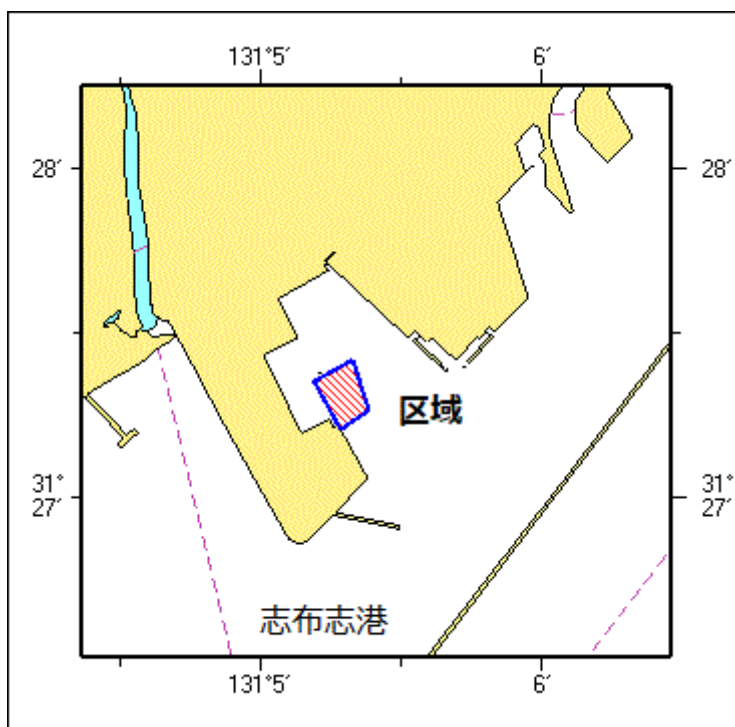
期 間 令和3年1月14日（予備日15日）、1300～1500
 区 域 31-01N 130-19Eを中心とする半径5海里の円内
 備 考 訓練中、紅色閃光灯を点灯し、国際信号旗「UY」及び「NE4」旗を掲揚
 海 図 W 2 2 1 - J P 2 2 1 - W 1 2 2 2 - J P 1 2 2 2 - W 1 8 0 - W 1 8 2 A
 出 所 十本部警備救難部



★3年22項 九州東岸 - 志布志港 水路測量

作業船による水路測量が実施される。

期 間 令和3年1月18日～2月28日、日出～日没
 区 域 7地点を結ぶ線及び陸岸により囲まれる区域
 (1) 31-27-13.4N 131-05-16.4E(岸線角)
 (2) 31-27-21.3N 131-05-11.2E
 (3) 31-27-25.3N 131-05-19.5E
 (4) 31-27-16.1N 131-05-22.9E
 (5) 31-27-13.8N 131-05-18.2E
 (6) 31-27-13.3N 131-05-18.6E
 (7) 31-27-12.5N 131-05-17.0E(岸線上)
 備 考 作業船は「白紅白」の標識を掲揚



★ 3年23項 九州東岸 - 宮崎港 水路測量

作業船による水路測量が実施される。

期 間 令和3年1月18日～29日(内1日)、日出～日没

区域 1 4地点により囲まれる区域

(1) 31-55-15.6N 131-28-39.0E

(2) 31-55-13.2N 131-28-41.7E

(3) 31-55-05.7N 131-28-32.3E

(4) 31-55-08.0N 131-28-29.7E

区域 2 5地点を結ぶ線及び陸岸により囲まれる区域

(5) 31-54-48.4N 131-27-50.2E(岸線上)

(6) 31-54-51.5N 131-27-48.7E

(7) 31-54-54.8N 131-28-11.2E

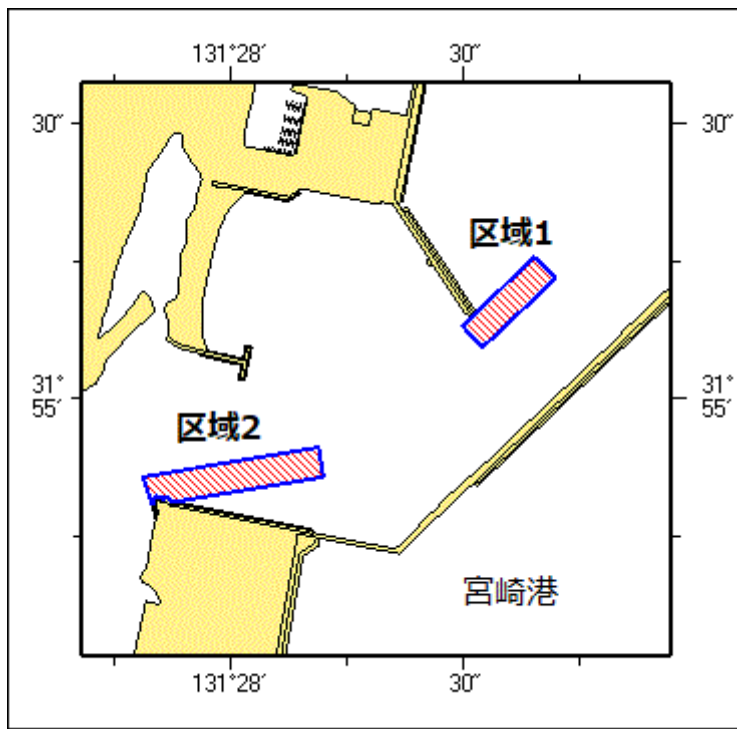
(8) 31-54-51.6N 131-28-11.8E

(9) 31-54-48.8N 131-27-52.1E(岸線上)

備 考 作業船は「白紅白」の標識を掲揚

海 図 W 1 2 7 2

出 所 十本部海洋情報部、宮崎海上保安部



★ 3年24項 九州東岸 - 日向灘 水路測量

(十管区水路通報2年50号774項削除)

測量船「明洋」(550トン)による水路測量が実施される。

期 間 令和3年1月10日～25日(予備日を含む)

区 域 2地点付近

(1) 32-23.0N 132-25.0E

(2) 31-58.4N 132-29.7E

備 考 測量船は「白紅白」の標識を掲揚

海 図 W1220-JP1220-W157

出 所 海上保安庁海洋情報部

