



第十管区水路通報

第 8 号

(令和3年2月19日～25日 掲載分)

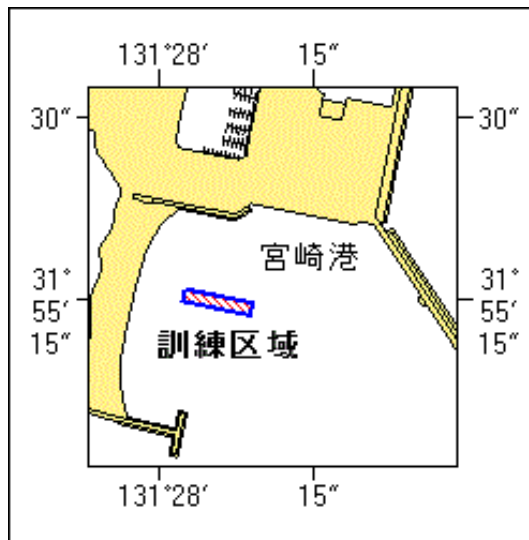
- 第 136項 九州東岸 - 宮崎港 特殊小型船舶操縦訓練
- 第 137項 南西諸島 - 大隅群島、口永良部島 防波堤完成
- 第 138項 南西諸島 - 沖繩島東方 射撃訓練
- 第 139項 南西諸島 - 沖繩島東方 射撃訓練
- 第 140項 九州東岸 - 志布志港 灯付浮標等について
- 第 141項 九州西岸 - 八代港 潜水作業
- 第 142項 九州西岸 - 天草下島、苓北発電所南方 灯台光達距離変更(予告)
- 第 143項 九州南岸 - 鹿児島港、外港 小型船舶操縦訓練
- 第 144項 九州東岸 - 宮崎港 灯付浮標復旧
- 第 145項 九州東岸 - 宮崎港 小型船舶操縦訓練
- 第 146項 九州東岸 - 宮崎港 小型船舶等操縦訓練
- 第 147項 南西諸島 - 奄美大島、名瀬港 岸壁築造工事

★ 3年136項 九州東岸 - 宮崎港 特殊小型船舶操縦訓練

特殊小型船舶操縦訓練(水上オートバイ)が実施される。

期間 令和3年3月8日、9日、0830～1720
 区域 2地点を結ぶ線上、幅50m
 (1) 31-55-15N 131-28-01E
 (2) 31-55-15N 131-28-05E

備考 区域内に浮標6基を設置
 海図 W1272
 出所 宮崎海上保安部

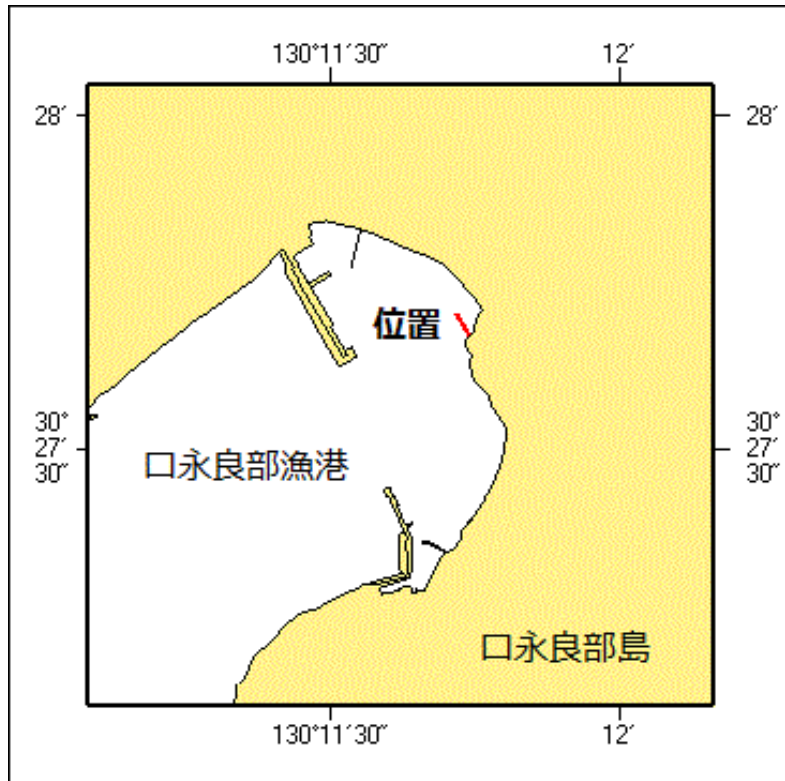


★ 3年137項 南西諸島 - 大隅群島、口永良部島 防波堤完成

防波堤が完成した。

位置 2地点を結ぶ線上(幅7.6m)
 (1) 30-27-42.4N 130-11-42.9E
 (2) 30-27-40.4N 130-11-44.3E(岸線上)

備考 消波ブロック製
 海図 W216(分図「口永良部湾」)-W216(口永良部島)
 出所 十本部海洋情報部

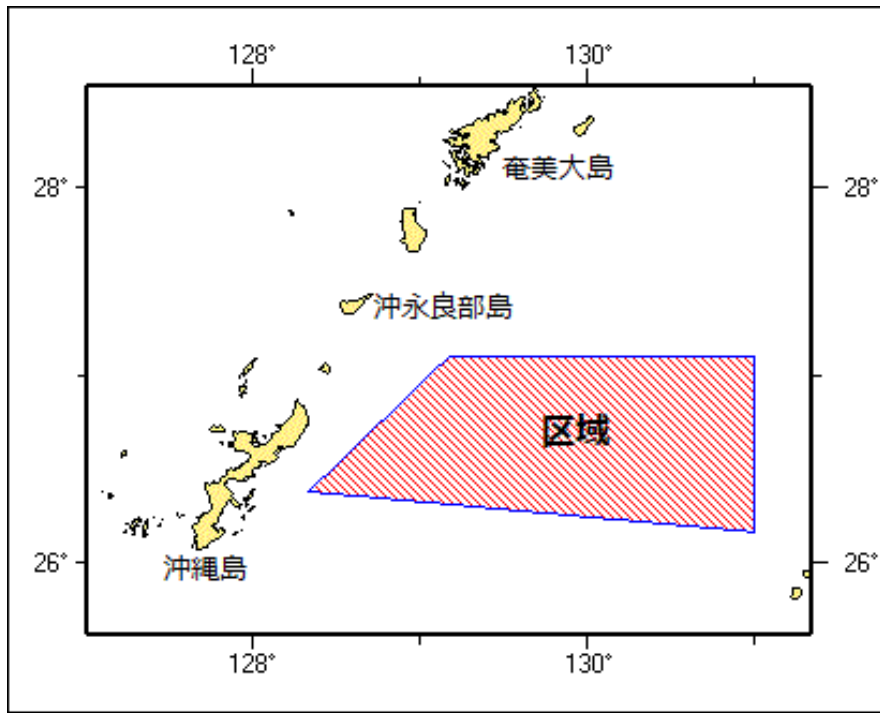


★3年138項 南西諸島 - 沖縄島東方 射撃訓練

ホテル・ホテル区域において、自衛艦による対空射撃が実施される。

期間 令和3年3月15日(予備日16日~21日)、0600~2000
 区域 4地点により囲まれる区域
 (1) 27-06-14N 129-09-52E
 (2) 27-06-14N 130-59-52E
 (3) 26-10-15N 130-59-52E
 (4) 26-23-14N 128-19-53E

備考 訓練実施中、実施艦に「B」旗が掲揚される
 海図 W226-JP226-W182B-W1203
 出所 防衛省海上幕僚監部



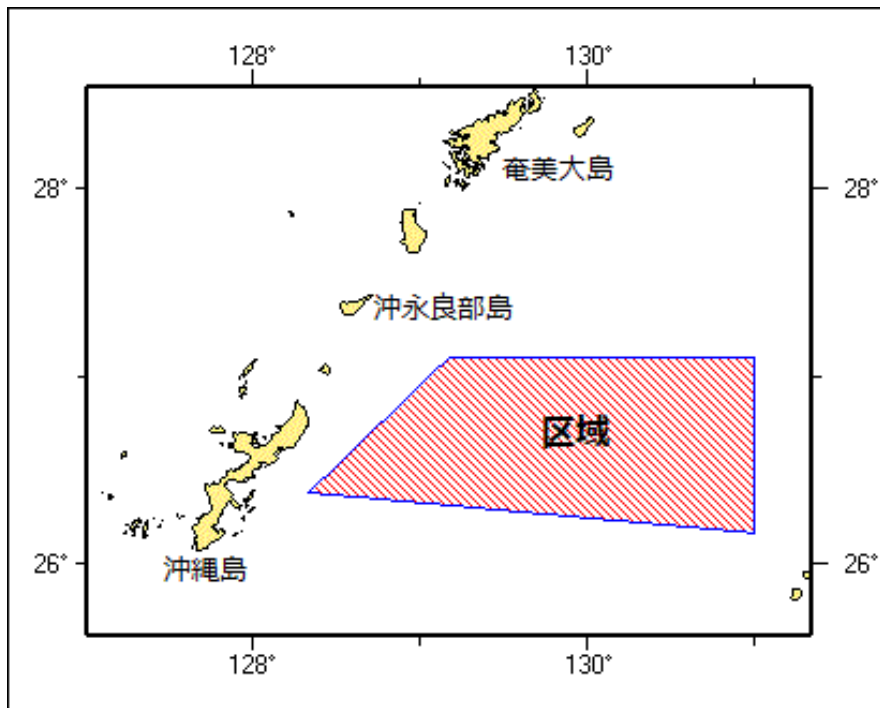
★ 3年139項 南西諸島 - 沖縄島東方 射撃訓練

ホテル・ホテル区域において、自衛艦による水上及び対潜ロケット射撃が実施される。

期 間 令和3年3月16日（予備日17日～19日）、0600～2000
 区 域 4地点により囲まれる区域

- (1) 27-06-14N 129-09-52E
- (2) 27-06-14N 130-59-52E
- (3) 26-10-15N 130-59-52E
- (4) 26-23-14N 128-19-53E

備 考 訓練実施中、実施艦に「B」旗が掲揚される
 海 図 W 2 2 6 - J P 2 2 6 - W 1 8 2 B - W 1 2 0 3
 出 所 防衛省海上幕僚監部



★3年140項 九州東岸 - 志布志港 灯付浮標等について

(十管区水路通報2年42号630項関連、45号691項削除)
志布志港の灯付浮標等の現状は下記のとおりである。

(灯付浮標設置)

位置 2地点

(1) 31-27-58.3N 131-06-17.8E

(2) 31-27-45.6N 131-06-12.1E

備考 黄色塗黄色灯付円すい形浮標

(黄色灯付浮標存在)

(3) 31-27-53.8N 131-06-15.3E

(黄色灯付浮標撤去)

(4) 31-27-47.1N 131-06-12.4E

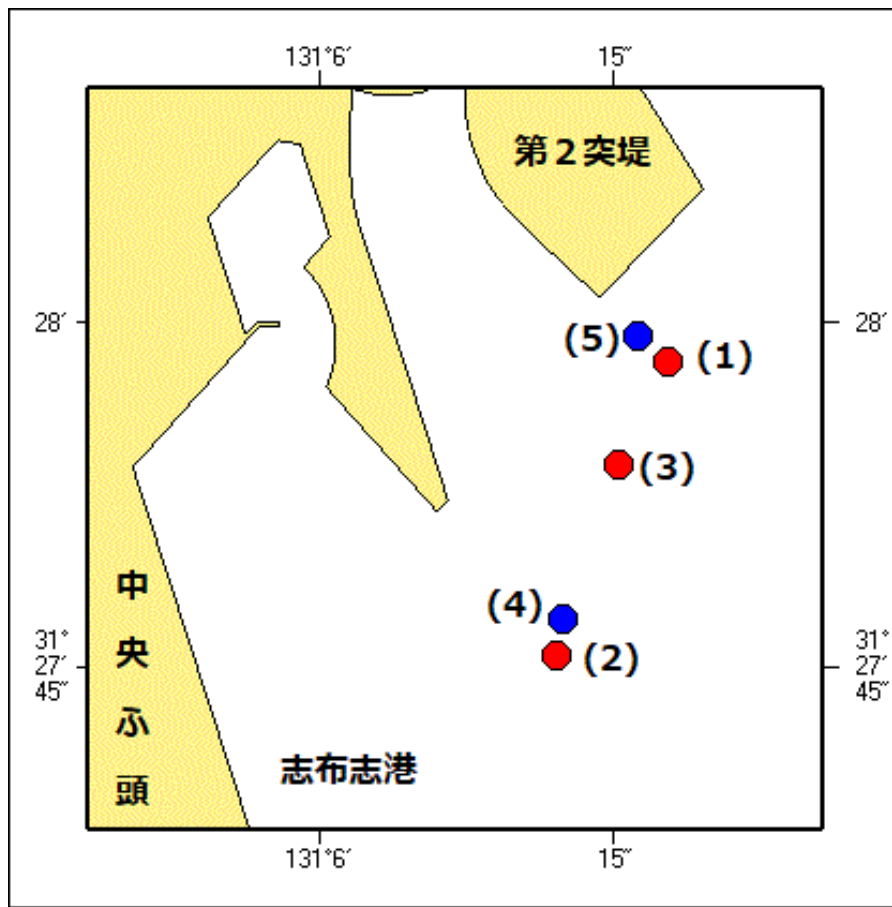
(浮標撤去)

(5) 31-27-59.4N 131-06-16.2E

位置
海図

W 1 2 5 7

志布志海上保安署



★3年141項 九州西岸 - 八代港 潜水作業

潜水士及び作業船による潜水作業が実施される。

期間 令和3年2月27日～3月26日、日出～日没

区域 8地点により囲まれる区域

(1) 32-32-29N 130-32-27E

(2) 32-32-23N 130-32-39E

(3) 32-31-58N 130-32-10E

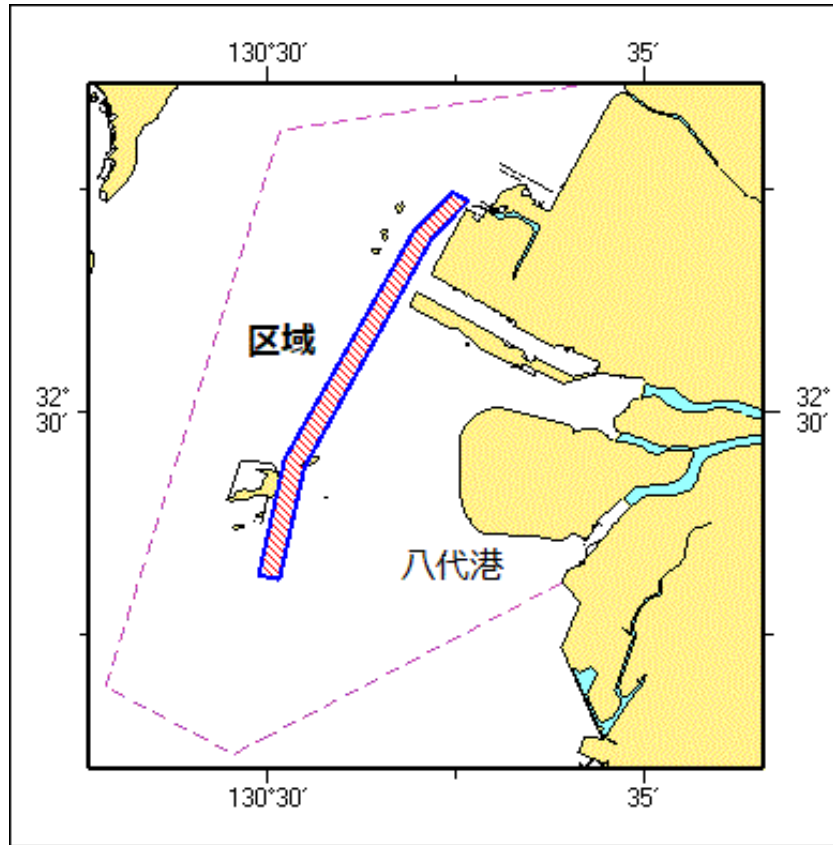
(4) 32-29-24N 130-30-28E

(5) 32-28-08N 130-30-08E

(6) 32-28-11N 130-29-52E

(7) 32-29-29N 130-30-13E

備考 (8) 32-32-04N 130-31-57E
 付近に警戒船を配置
 潜水作業中、国際信号旗「A」旗を掲揚
 海図 W1243-W170-W169-W206
 出所 八代港長

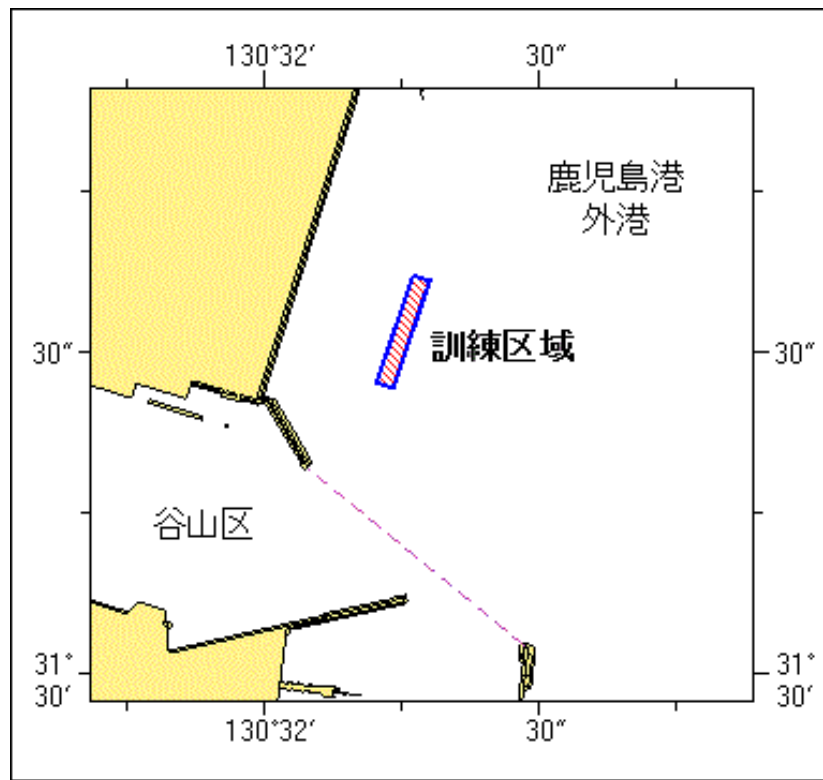


★3年142項 九州西岸 - 天草下島、苓北発電所南方 灯台光達距離変更 (予告)

「肥後高浜港高浜東防波堤灯台」(灯台表第1巻、6468.1)(32-22.7N 129-59.4E)は光達距離が変更される。
 予定日 令和3年3月上旬
 光達距離 [変更前]4.5海里
 [変更後]5.0海里
 海図 W200-W169-W206-W213-JP213
 出所 十本部交通部

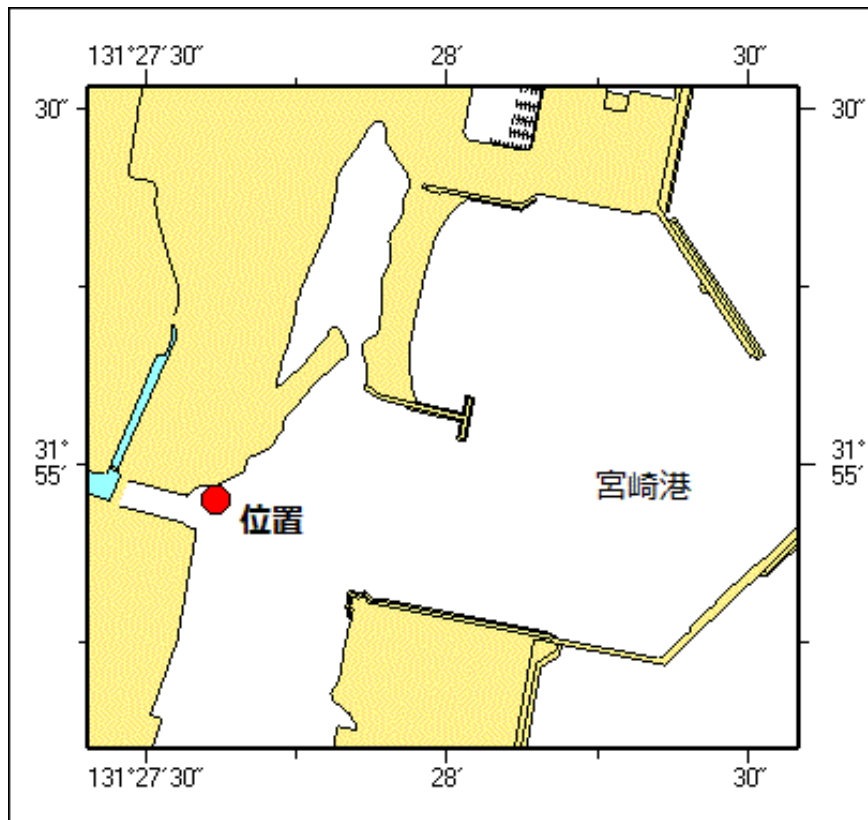
★3年143項 九州南岸 - 鹿児島港、外港 小型船舶操縦訓練

小型船舶操縦訓練が実施される。
 期間 令和3年3月6日、7日、13日、23日、28日
 (予備日12日、14日、21日、27日、30日)、0730~1800
 区域 2地点を結ぶ線上、幅50m
 (1) 31-30-37N 130-32-17E
 (2) 31-30-27N 130-32-13E
 備考 区域内に浮標3基を設置
 海図 W214B-JP214B
 出所 鹿児島港長



★ 3年144項 九州東岸 - 宮崎港 灯付浮標復旧

(十管区水路通報2年35号515項削除)
 下記位置の赤色灯付浮標は復旧した。
 位置 31-54-57N 131-27-37E
 海図 W 1 2 7 2
 出所 宮崎海上保安部



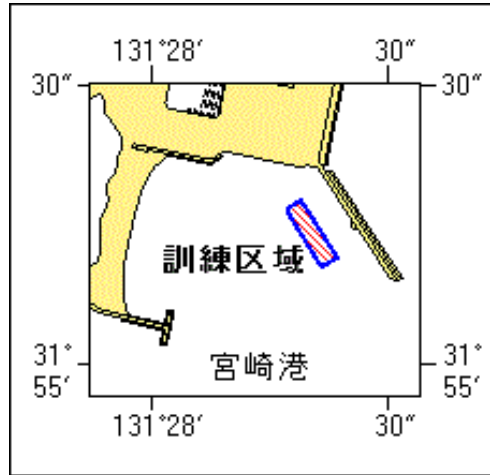
★ 3年145項 九州東岸 - 宮崎港 小型船舶操縦訓練

小型船舶操縦訓練が実施される。

期 間 令和3年3月6日、7日、14日、4月3日、4日、11日
 5月4日、5日、9日、6月5日、6日、13日
 7月3日、4日、11日、31日、8月1日、8日
 0830~1730

区 域 2地点を結ぶ線上、幅50m
 (1) 31-55-16N 131-28-13E
 (2) 31-55-10N 131-28-19E

備 考 区域内に浮標3基を設置
 海 図 W 1 2 7 2
 出 所 宮崎海上保安部



★ 3年146項 九州東岸 - 宮崎港 小型船舶等操縦訓練

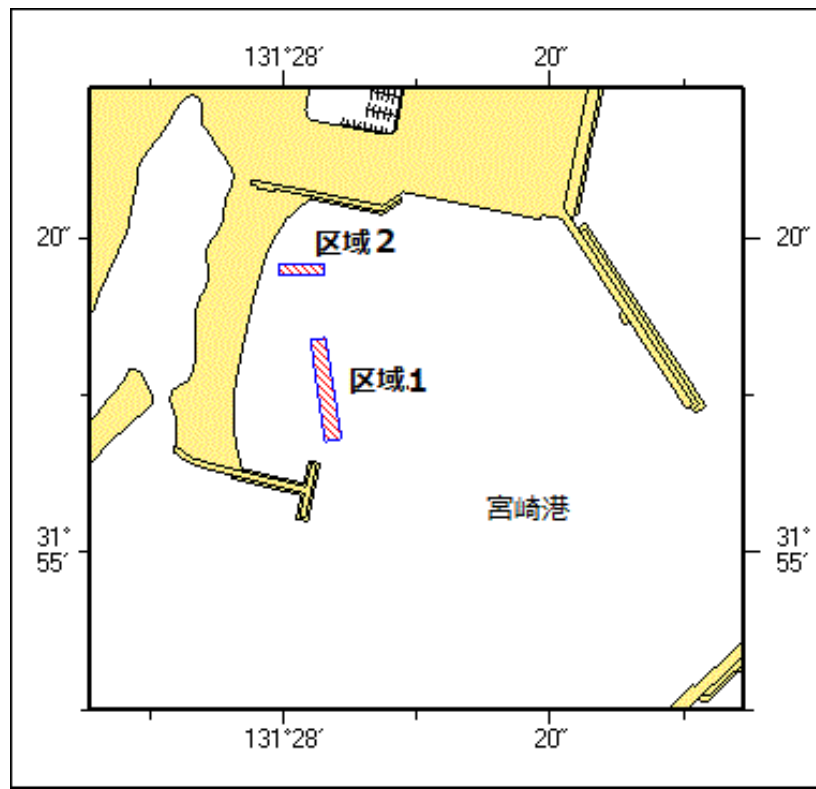
小型船舶操縦訓練及び特殊小型船舶操縦訓練（水上オートバイ）が実施される。
 (小型船舶操縦訓練)

期間 1 令和3年3月14日~23日、0800~1730
 区域 1 2地点を結ぶ線上、幅30m
 (1) 31-55-14N 131-28-02E
 (2) 31-55-07N 131-28-04E

(特殊小型船舶操縦訓練)

期間 2 令和3年3月20日~24日、0800~1730
 区域 2 2地点を結ぶ線上、幅20m
 (3) 31-55-18N 131-28-03E
 (4) 31-55-18N 131-28-00E

備 考 区域内に浮標3~6基を設置
 海 図 W 1 2 7 2
 出 所 宮崎海上保安部



★ 3年147項 南西諸島 - 奄美大島、名瀬港 岸壁築造工事

潜水士及び起重機船による岸壁築造工事が実施される。

期間 令和3年3月1日～9月30日、日出～日没

区域 4地点により囲まれる区域

(1) 28-23-15N 129-29-45E (工事中断線上)

(2) 28-23-16N 129-29-48E

(3) 28-23-05N 129-29-49E

(4) 28-23-05N 129-29-45E (岸線上)

備考 潜水作業中、国際信号旗「A」を掲揚

付近に警戒船を配置

海図 W1202

出所 名瀬港長

