



十管区水路通報

第 11 号

(令和3年3月12日～18日 掲載分)

- 第 178項 九州西岸 - 三角港 小型船舶操縦訓練等
- 第 179項 九州西岸 - 八代港 防砂堤補修作業
- 第 180項 九州西岸 - 天草下島、苓北発電所南方 灯台光達距離変更 (予告)
- 第 181項 九州西岸 - 水俣港及び付近 環境調査
- 第 182項 九州西岸 - 天草下島北西方 救難訓練
- 第 183項 九州西岸 - 東シナ海北部 救難訓練
- 第 184項 九州南岸 - 鹿児島湾、山川港 岸壁築造工事
- 第 185項 九州東岸 - 日向灘 救難訓練
- 第 186項 九州東岸 - 日向灘、至南西諸島、奄美大島北方 環境調査
- 第 187項 九州西岸 - 甑島列島西北西方 射撃訓練
- 第 188項 九州西岸 - 甑島列島南西方、及び九州南岸、佐多岬西方 武器発射試験終了
- 第 189項 九州南岸 - 鹿児島湾、桜島東岸 防波堤等存在
- 第 190項 九州南岸 - 鹿児島港、谷山区 ケーソン仮置場存在
- 第 191項 九州東岸 - 細島港 深淺測量
- 第 192項 南西諸島 - 種子島及び屋久島 魚礁設置
- 第 193項 南西諸島 - 種子島南岸 ロケット地上試験
- 第 194項 南西諸島 - トカラ群島、臥蛇島 灯台復旧
- 第 195項 南西諸島 - 沖永良部島、和泊港 花火大会
- 第 196項 九州西岸 - 天草下島、苓北発電所南方 灯台光達距離変更
- 第 197項 九州西岸 - 熊本港 防波堤築造工事
- 第 198項 九州西岸 - 甑島列島西北西方 爆撃訓練
- 第 199項 九州東岸 - 日向灘 武器発射試験
- 第 200項 九州東岸 - 宮崎港 ヨットレース
- 第 201項 豊後水道及び付近 - 救難訓練
- 第 202項 九州東岸 - 都井岬東方 射撃訓練
- 第 203項 南西諸島 - 沖繩島北西方 射撃訓練
- 第 204項 九州西岸 - 八代港、大築島 護岸築造工事
- 第 205項 九州東岸 - 都井岬東方 海底地震計設置作業
- 第 206項 九州東岸 - 宮崎港 水深減少、浅所存在
- 第 207項 南西諸島 - 種子島南岸 ロケット地上試験終了
- 第 208項 九州東岸 - 宮崎港 灯付浮標移動

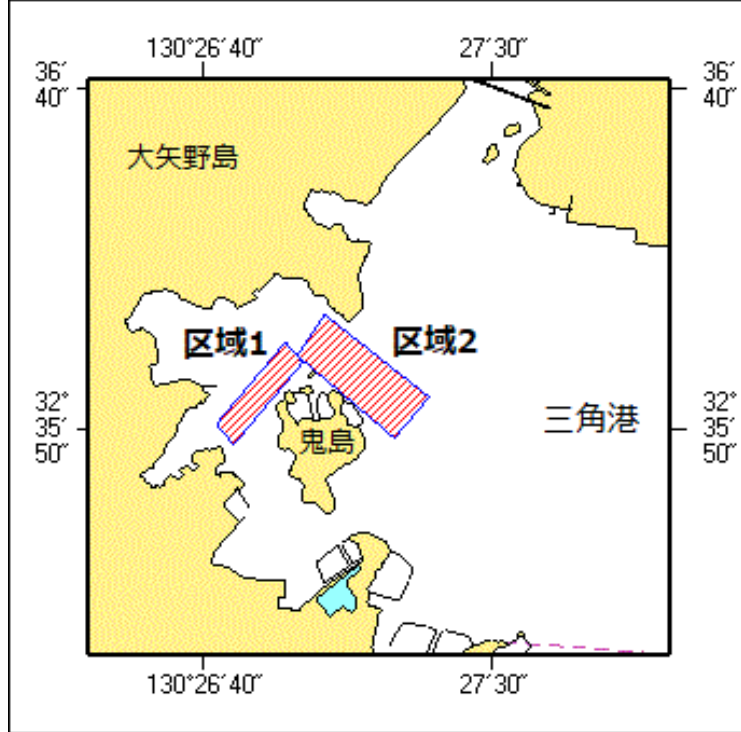
★ 3年178項九州西岸 - 三角港 小型船舶操縦訓練等

小型船舶操縦訓練及び特殊小型船舶操縦訓練 (水上オートバイ) が実施される。

- (小型船舶操縦訓練)
- 期間 1 令和3年4月1日～令和4年3月31日、0730～1720
- (特殊小型船舶操縦訓練)
- 期間 2 令和3年4月1日～10月27日、0830～1730
- 令和3年10月28日～令和4年1月10日、0830～1700
- 令和4年1月11日～3月31日、0830～1730

- 区域 1 2地点を結ぶ線上、幅100m
 - (1) 32-36-03N 130-26-54E
 - (2) 32-35-51N 130-26-42E
- 区域 2 2地点を結ぶ線上、幅200m
 - (3) 32-36-05N 130-26-59E
 - (4) 32-35-53N 130-27-17E

備考 区域内に浮標3～6基を設置
 海図 W 1 9 4
 出所 三角港長



★ 3年179項 九州西岸 - 八代港 防砂堤補修作業

(十管区水路通報2年45号686項削除)

潜水士及び作業船による防砂堤補修作業が実施されている。

期間 令和3年5月31日まで、日出～日没

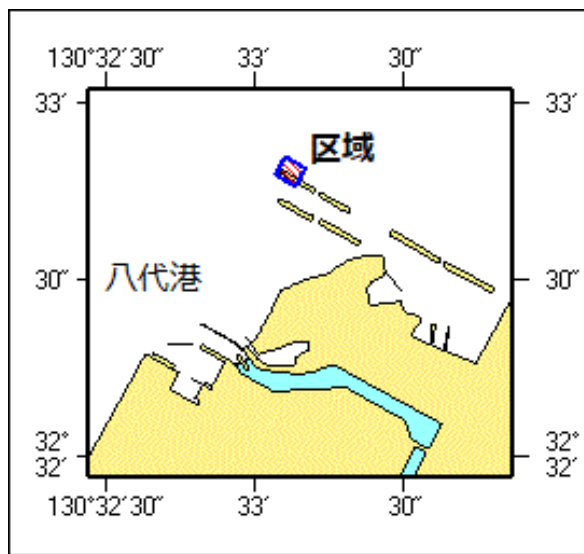
区域 4地点により囲まれる区域

- (1) 32-32-51N 130-33-06E
- (2) 32-32-49N 130-33-10E
- (3) 32-32-46N 130-33-08E
- (4) 32-32-48N 130-33-04E

備考 潜水作業中、国際信号旗「A」を掲揚
付近に警戒船を配置

海図所 W 1 2 4 3 - W 1 7 0 - W 1 6 9 - W 2 0 6

八代港長



★ 3年180項 九州西岸 - 天草下島、苓北発電所南方 灯台光達距離変更 (予告)

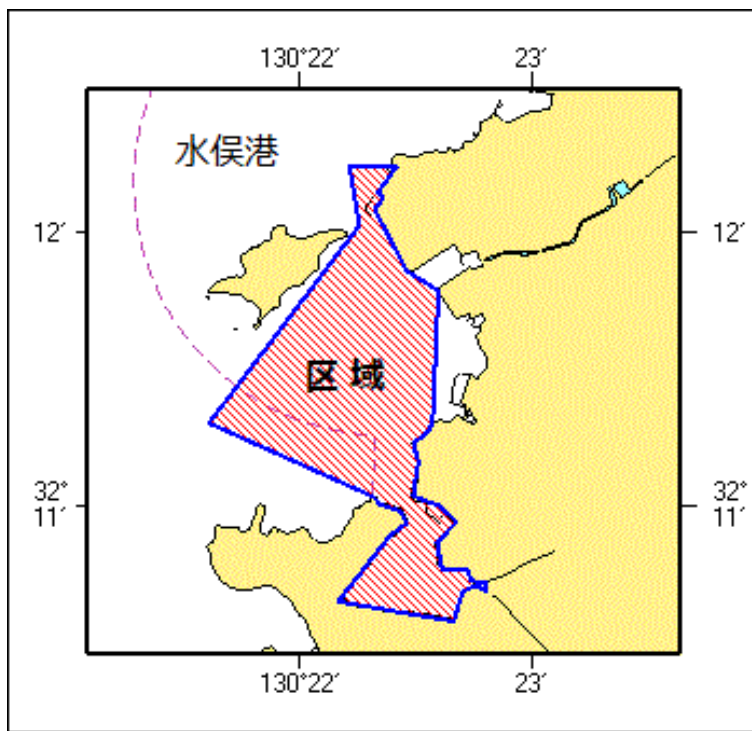
(十管区水路通報3年8号142項削除)

「肥後高浜港高浜東防波堤灯台」(灯台表第1巻、6468.1)(32-22.7N 129-59.4E)は

光達距離が変更される。
 予定日 令和3年3月17日
 光達距離 [変更前]4.5海里
 [変更後]5.0海里
 海図 W200-W169-W206-W213-JP213
 出所 十本部交通部

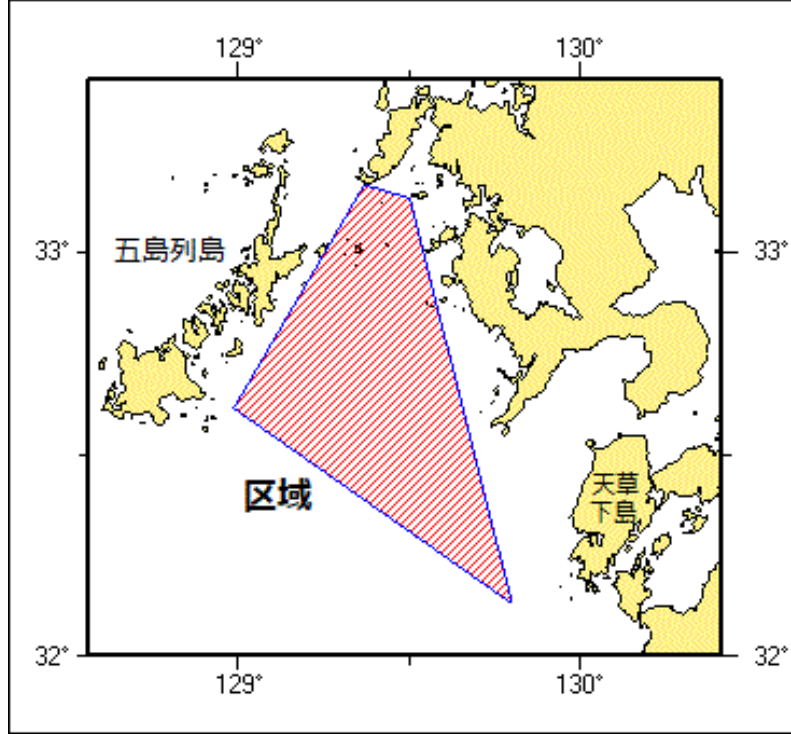
★3年181項 九州西岸 - 水俣港及び付近 環境調査

作業船による環境調査が実施される。
 期間 令和3年4月1日～令和4年3月31日（内20日間）、日出～日没
 区域 5地点を結ぶ線及び陸岸により囲まれる区域
 (1) 32-11-02N 130-22-19E(岸線上)
 (2) 32-11-18N 130-21-36E
 (3) 32-12-02N 130-22-15E
 (4) 32-12-15N 130-22-13E
 (5) 32-12-15N 130-22-25E(岸線上)
 備考 採泥作業を伴う
 海図 W1240
 出所 八代海上保安署



★3年182項 九州西岸 - 天草下島北西方 救難訓練

自衛隊航空機による火工品を使用した救難訓練が実施される。
 期間 令和3年4月1日～令和4年3月31日（予備日を含む）、0730～2100
 区域 4地点により囲まれる区域
 (1) 33-10N 129-22E
 (2) 33-08N 129-30E
 (3) 32-08N 129-48E
 (4) 32-37N 128-59E
 海図 W213-JP213-W187-JP187-W180
 -W1002-W1072
 出所 海上自衛隊第22航空群



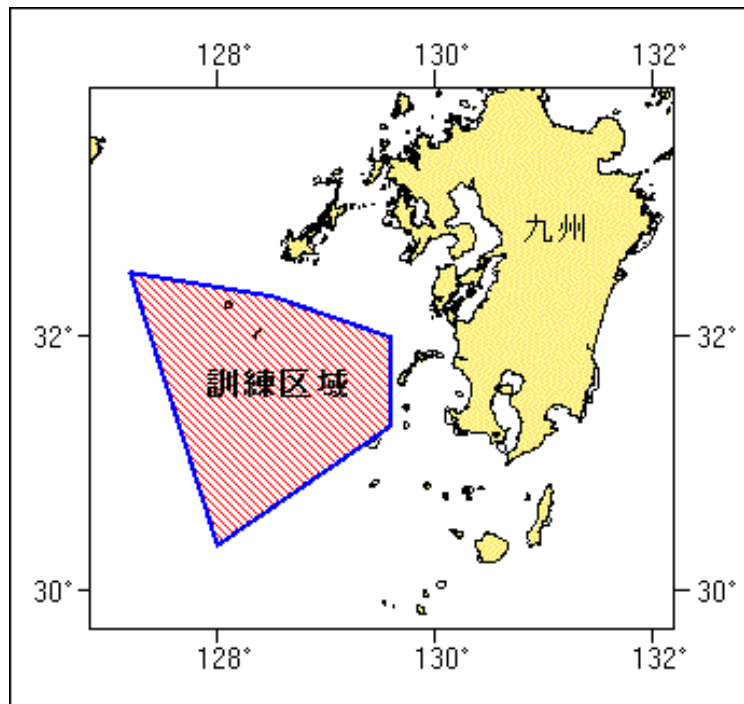
★ 3年183項 九州西岸 - 東シナ海北部 救難訓練

自衛隊航空機による照明筒及びフレア等の投下を伴う救難訓練が実施される。

期間 令和3年4月1日～令和4年3月31日（土曜日、日曜日及び祝日を除く）、0700～2100
 区域 5地点により囲まれる区域

- (1) 32-30-12N 127-11-53E
- (2) 32-19-12N 128-29-52E
- (3) 32-00-12N 129-34-52E
- (4) 31-18-13N 129-34-52E
- (5) 30-22-13N 127-59-53E

海図所 W 1 8 7 - J P 1 8 7 - W 1 8 0 - W 4 3 7
 航空自衛隊新田原救難隊



★ 3年184項 九州南岸 - 鹿児島湾、山川港 岸壁築造工事

(十管区水路通報2年39号585項削除)

潜水士及び作業船による岸壁築造工事が実施されている。

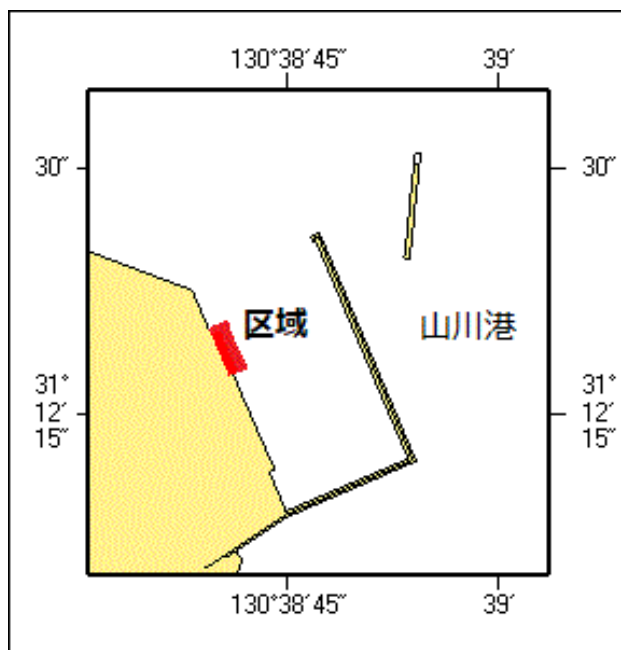
期 間 令和3年6月30日まで

区 域 2地点を結ぶ線上付近
 (1) 31-12-20N 130-38-40E(岸線角)
 (2) 31-12-17N 130-38-41E(岸線上)

備 考 潜水作業中、国際信号旗「A」を掲揚

海 図 W 1 2 0 1 (分図「山川港」)

出 所 指宿海上保安署



★3年185項九州東岸 - 日向灘 救難訓練

自衛隊航空機による照明筒及びフレア等の投下を伴う救難訓練が実施される。

期 間 令和3年4月1日～令和4年3月31日（土曜日、日曜日及び祝日を除く）
0700～2100

区域 1 6地点により囲まれる区域

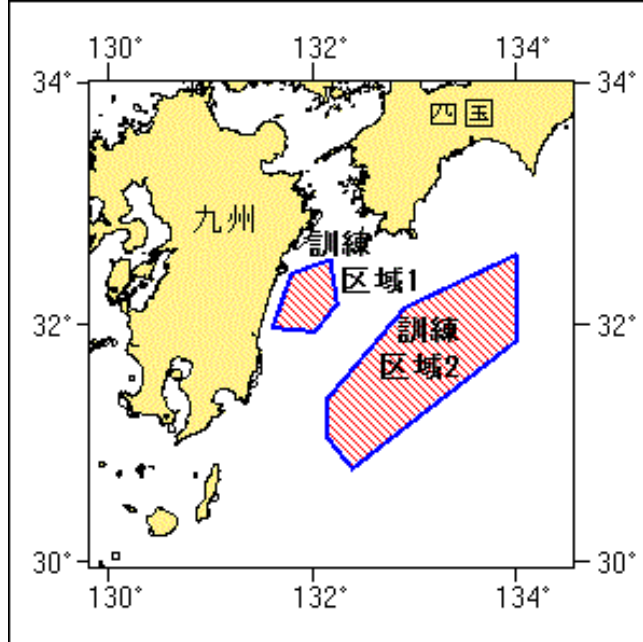
(1) 32-30-16N 131-59-42E
 (2) 32-09-21N 132-17-58E
 (3) 31-57-55N 132-07-15E
 (4) 31-59-37N 131-31-25E
 (5) 32-16-26N 131-37-51E
 (6) 32-26-12N 131-46-51E

区域 2 6地点により囲まれる区域

(7) 32-35-50N 134-00-00E
 (8) 31-52-55N 134-00-00E
 (9) 30-48-13N 132-22-51E
 (10) 31-04-13N 132-07-51E
 (11) 31-23-13N 132-07-51E
 (12) 32-09-13N 132-53-51E

海 図 W 1 2 2 0 - J P 1 2 2 0 - W 1 5 7

出 所 航空自衛隊新田原救難隊



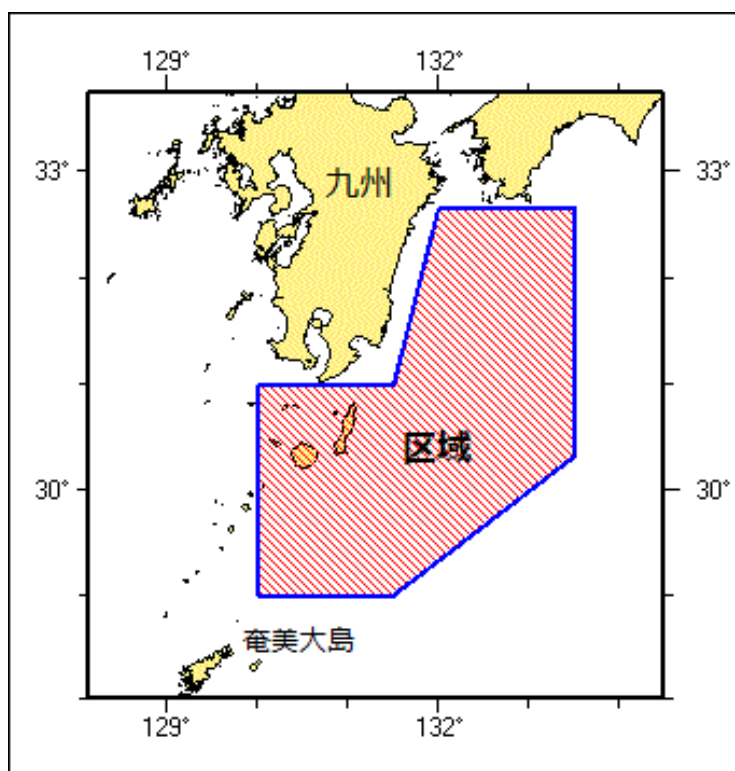
★3年186項 九州東岸 - 日向灘、至南西諸島、奄美大島北方 環境調査

調査船「第三開洋丸」(498トン)による環境調査が実施されている。

期間 令和3年3月22日まで
 区域 7地点により囲まれる区域

- (1) 32-40N 132-00E
- (2) 32-40N 133-30E
- (3) 30-20N 133-30E
- (4) 29-00N 131-30E
- (5) 29-00N 130-00E
- (6) 31-00N 130-00E
- (7) 31-00N 131-30E

備考 停船観測を伴う
 海図 W1220-JP1220-W1221-JP1221
 -W1222-JP1222-W157-W182A
 出所 国立研究開発法人水産研究・教育機構水産資源研究所



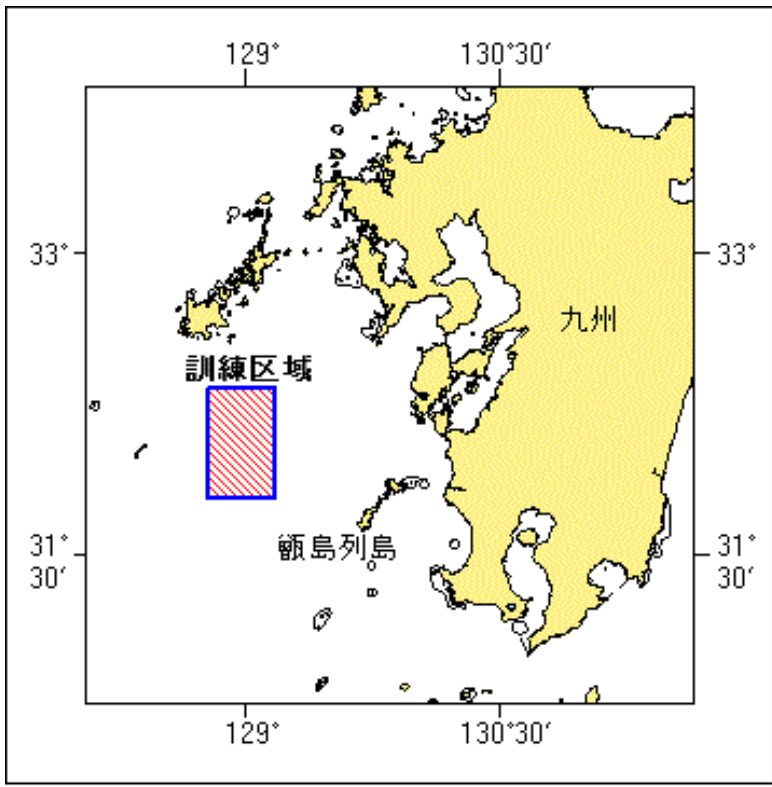
★3年187項 九州西岸 - 甌島列島西北西方 射撃訓練

フォックスロット区域において、自衛艦による水上射撃が実施される。

期間 令和3年4月5日（予備日6日～8日）、0800～1700

区域 4地点で囲まれる区域
(1) 32-20-12N 128-45-52E
(2) 32-20-12N 129-09-52E
(3) 31-47-12N 129-09-52E
(4) 31-47-12N 128-45-52E

備考 訓練実施中、実施艦に「B」旗が掲揚される
海図 W 2 1 3 - J P 2 1 3 - W 1 8 7 - J P 1 8 7 - W 1 8 0 - W 4 3 7
出所 防衛省海上幕僚監部



★ 3年188項 九州西岸 - 甕島列島南西方、及び九州南岸、佐多岬西方 武器発射試験終了

(十管区水路通報3年7号129項削除)
巡視船による武器発射試験は終了した。

海図 W 2 1 1 - W 1 2 2 2 - J P 1 2 2 2 - W 1 8 0 - W 1 8 2 A
出所 十本部警備救難部

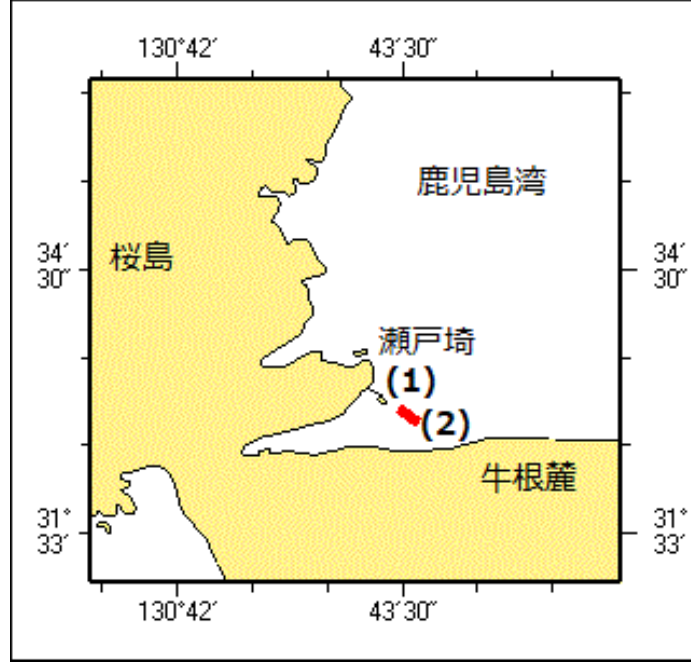
★ 3年189項 九州南岸 - 鹿児島湾、桜島東岸 防波堤等存在

下記のとおり防波堤及び赤色灯が存在する。
(防波堤存在)

位置 2地点を結ぶ線上(幅7m)
(1) 31-33-42.8N 130-43-27.6E
(2) 31-33-37.9N 130-43-35.5E

(赤色灯存在)

位置 (3) 上記(2)の位置
海図 W 2 2 1 - J P 2 2 1 - W 1 2 2 1 - J P 1 2 2 1
出所 十本部海洋情報部

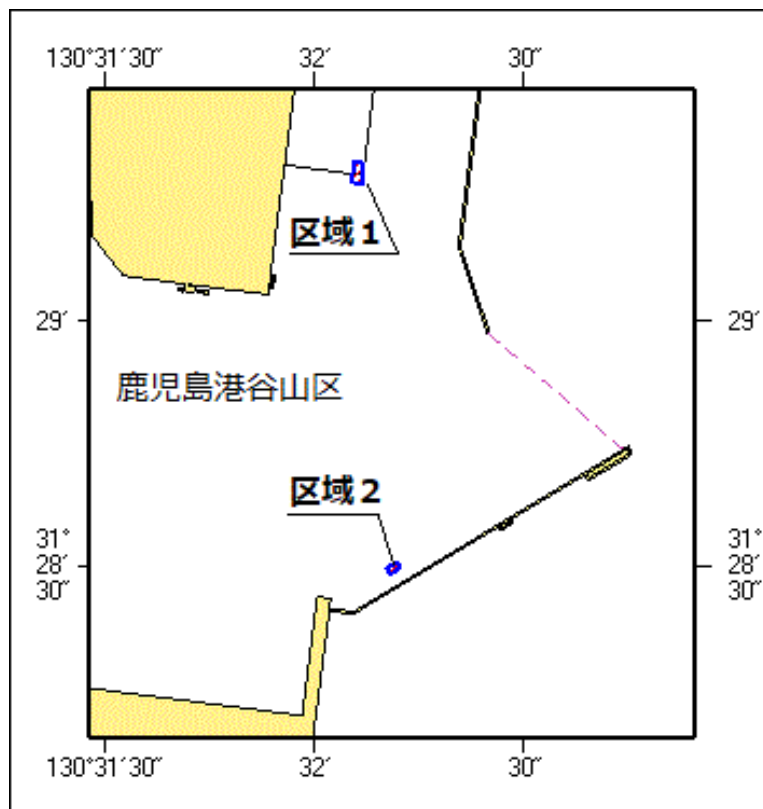


★ 3年190項九州南岸 - 鹿兒島港、谷山区 ケーソン仮置場存在

(十管区水路通報24年17号206項、45号616項削除)
 ケーソン仮置場が存在する。

- 区域1 4地点により囲まれる区域
- (1) 31-29-19.5N 130-32-06.9E
 - (2) 31-29-16.7N 130-32-06.6E
 - (3) 31-29-17.1N 130-32-05.2E
 - (4) 31-29-19.5N 130-32-05.5E
- 区域2 4地点により囲まれる区域
- (5) 31-28-30.0N 130-32-12.2E
 - (6) 31-28-29.2N 130-32-10.6E
 - (7) 31-28-30.0N 130-32-10.2E
 - (8) 31-28-30.8N 130-32-11.7E

海 図 所 W 2 1 4 B - J P 2 1 4 B
 十本部海洋情報部

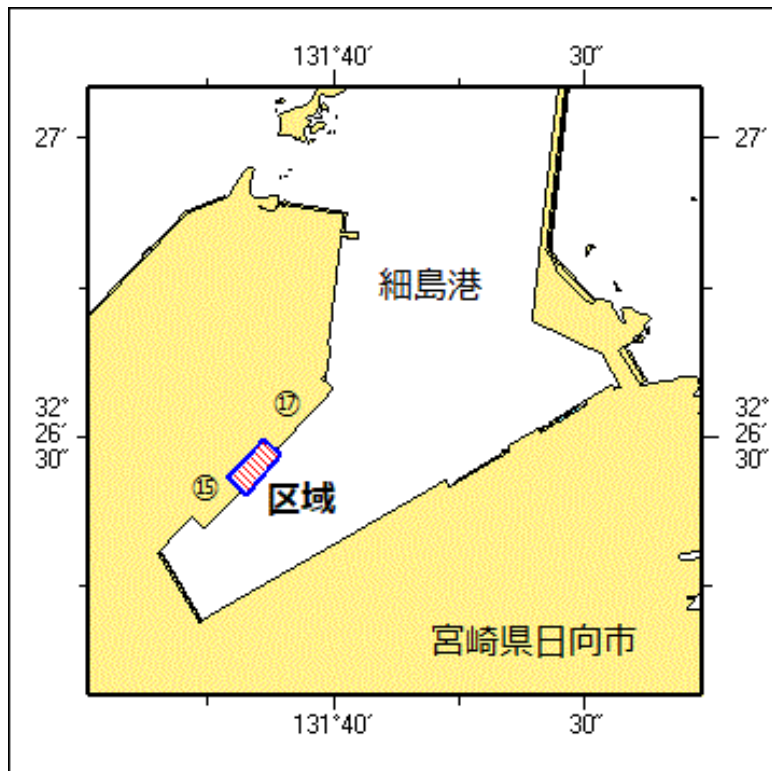


★3年191項九州東岸 - 細島港 深浅測量

作業船による深浅測量が実施されている。

期間 令和3年4月9日まで、日出～日没
 区域 4地点を結ぶ線及び陸岸により囲まれる区域
 (1) 32-26-28.7N 131-39-53.0E (岸線角)
 (2) 32-26-28.3N 131-39-53.6E
 (3) 32-26-24.2N 131-39-49.5E
 (4) 32-26-24.6N 131-39-48.9E (岸線角)

海図所 W 1 2 2 3
 細島港長

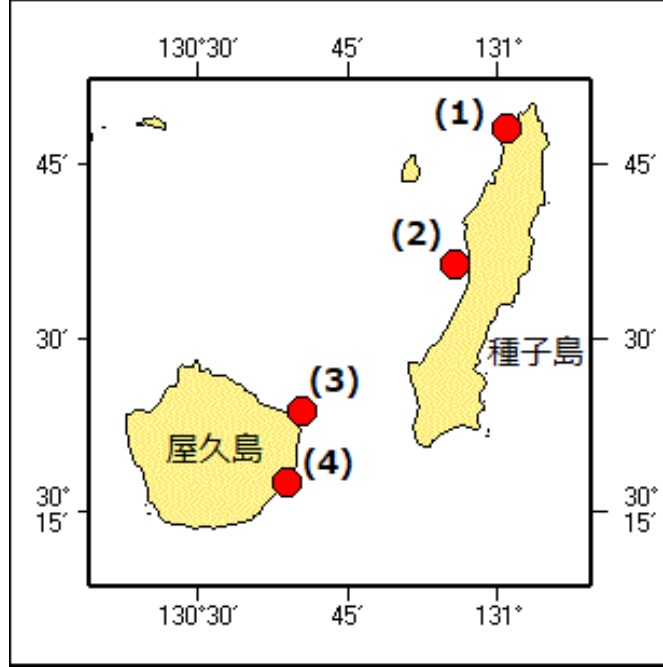


★3年192項南西諸島 - 種子島及び屋久島 魚礁設置

下記のとおり魚礁が設置された。

位置 4地点
 (1) 30-48-07N 131-00-55E (鋼製、高さ約2m)
 (2) 30-36-21N 130-55-43E (鋼製、高さ約2m)
 (3) 30-23-42N 130-40-23E (鋼製、高さ約1.4m)
 (4) 30-17-31N 130-38-57E (コンクリート製、高さ約1.3m)

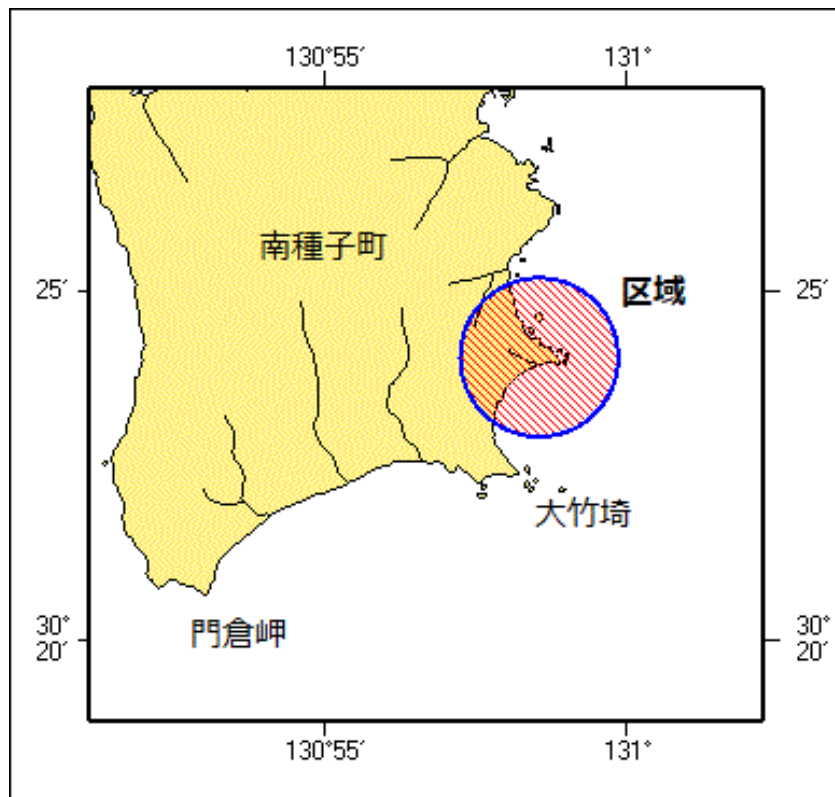
海図所 W 1 2 2 1 - J P 1 2 2 1 - W 1 2 2 2 - J P 1 2 2 2
 十本部海洋情報



★3年193項 南西諸島 - 種子島南岸 ロケット地上試験

ロケットの地上試験が実施される。

期	間	令和3年3月17日0930～18日1400(予備日19日～5月13日)
区	域	30-24-03N 130-58-32Eを中心とする半径約2.1kmの円内
備	考	付近に警戒船を配置
海	図	W1221-JP1221
出	所	宇宙航空研究開発機構



★3年194項 南西諸島 - トカラ群島、臥蛇島 灯台復旧

(十管区水路通報2年36号550項削除)

「臥蛇島灯台」(灯台表第1巻、6929)(29-54.7N 129-32.1E)は復旧した。

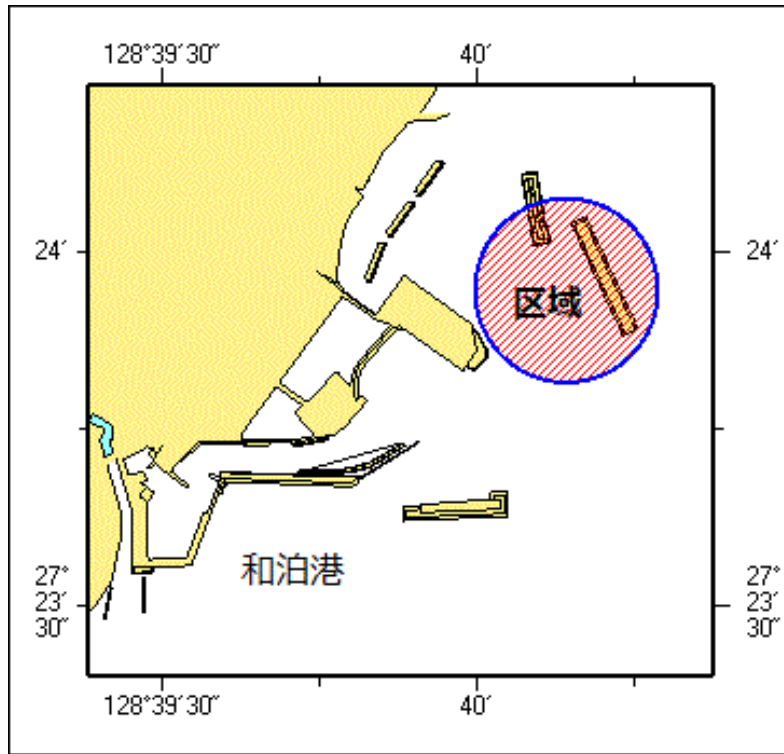
海 図 W231-W182A-W1002-W1072-W210
-FW210-W1001

出 所 鹿児島海上保安部

★ 3年195項 南西諸島 - 沖永良部島、和泊港 花火大会

花火大会が実施される。

期間 令和3年3月20日（予備日21日）、2000～2100
 区域 27-23-56.8N 128-40-08.5Eを中心とする半径240mの円内
 備考 付近に警戒船を配置
 海図 W183（和泊港）
 出所 奄美海上保安部



★ 3年196項 九州西岸 - 天草下島、苓北発電所南方 灯台光達距離変更

（十管区水路通報3年11号180項削除）

「肥後高浜港高浜東防波堤灯台」（灯台表第1巻、6468.1）（32-22.7N 129-59.4E）は光達距離が変更された。

光達距離 [変更前]4.5海里
 [変更後]5.0海里

海図 W200-W169-W206-W213-JP213
 出所 十本部交通部、熊本海上保安部

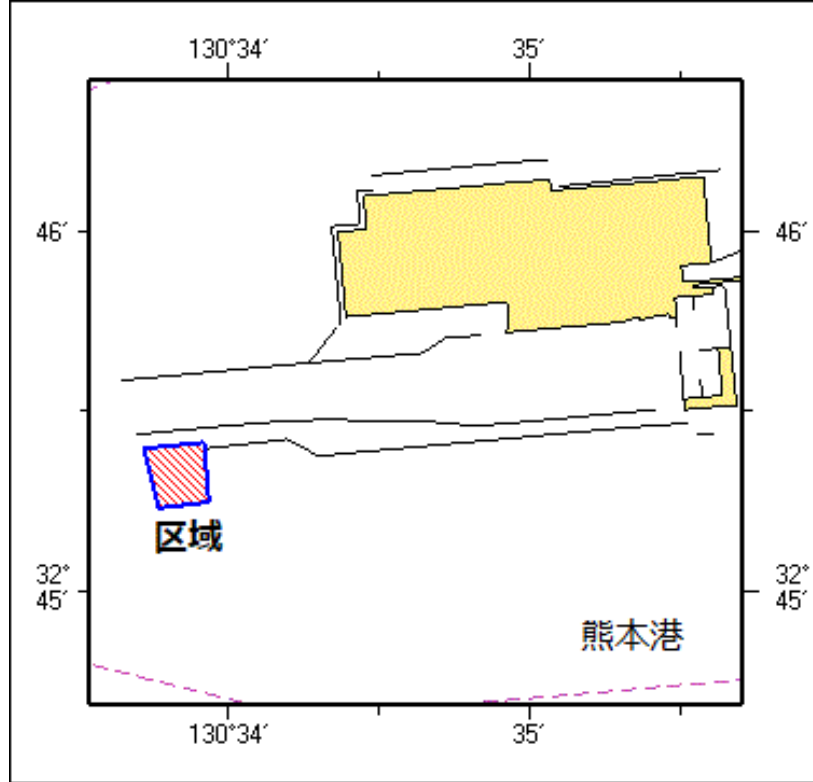
★ 3年197項 九州西岸 - 熊本港 防波堤築造工事

潜水士及び起重機船による防波堤築造工事が実施される。

期間 令和3年4月1日～9月30日（予備日を含む）、昼夜間
 区域 4地点により囲まれる区域

- (1) 32-45-24N 130-33-43E
- (2) 32-45-25N 130-33-55E
- (3) 32-45-15N 130-33-56E
- (4) 32-45-14N 130-33-46E

備考 付近に警戒船を配置
 潜水作業中、国際信号旗「A」旗を掲揚
 海図 W171
 出所 熊本海上保安部



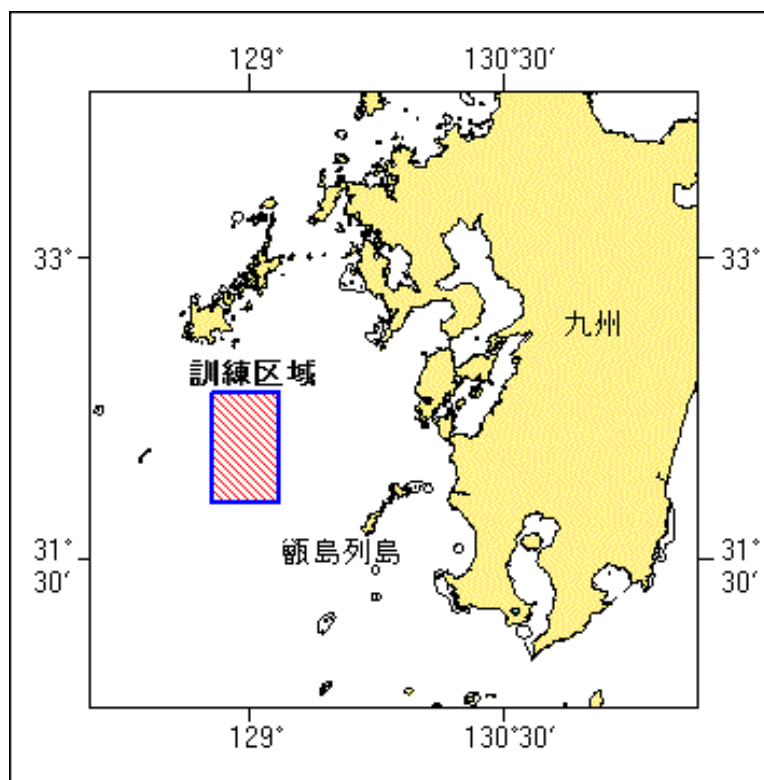
★3年198項九州西岸 - 甌島列島西北西方 爆撃訓練

フォックストロット区域において、自衛隊航空機による空対水爆撃訓練が実施される。

期間 令和3年4月1日～30日(土曜日、日曜日及び祝日を除く)、0800～1700
 区域 4地点により囲まれる区域

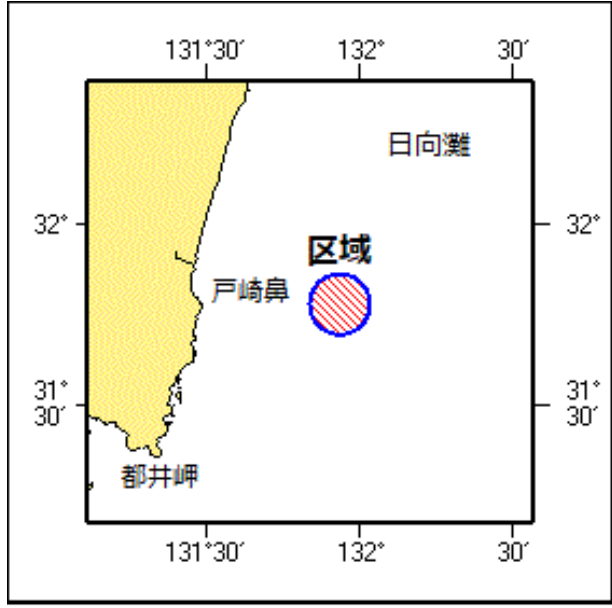
- (1) 32-20-12N 128-45-52E
- (2) 32-20-12N 129-09-52E
- (3) 31-47-12N 129-09-52E
- (4) 31-47-12N 128-45-52E

海図所 W213-JP213-W187-JP187-W180-W437
 防衛省防衛政策局



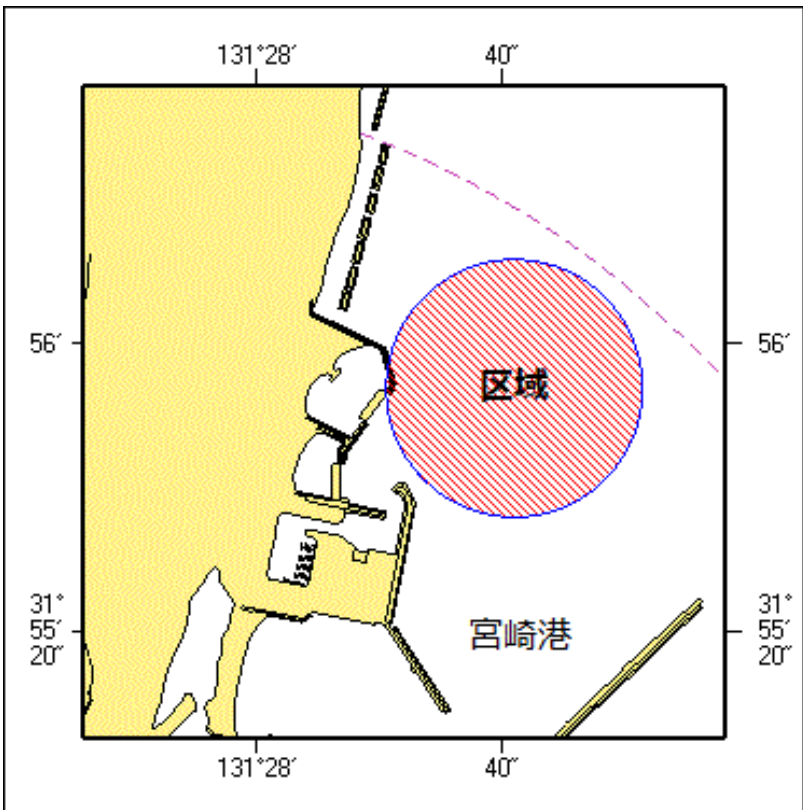
★3年199項九州東岸 - 日向灘 武器発射試験

巡視船による武器発射試験が実施される。
 令和3年4月5日～11日(予備日を含む)、0800～1700
 31-47.0N 131-56.0E を中心とする半径5海里の円内
 試験中、国際信号旗「NE4」旗を掲揚
 W157-W180
 十本部警備救難部



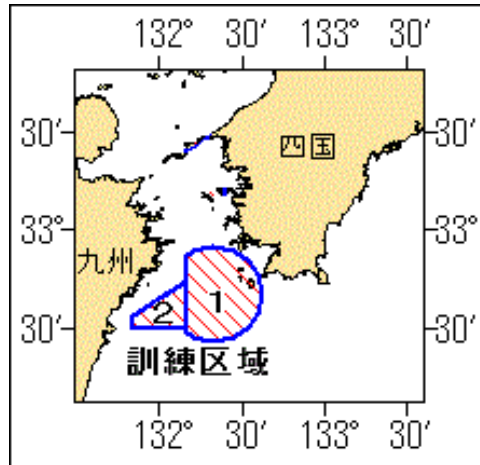
★3年200項九州東岸 - 宮崎港 ヨットレース

ヨットレースが実施される。
 期間 令和3年3月18日、1200～1700
 19日、20日、0900～1700
 21日、0900～1300
 区域 31-55.9N 131-28.7Eを中心とする半径550mの円内
 参加艇 80艇
 付近に警戒船を配置
 海図所 W1272
 宮崎海上保安部



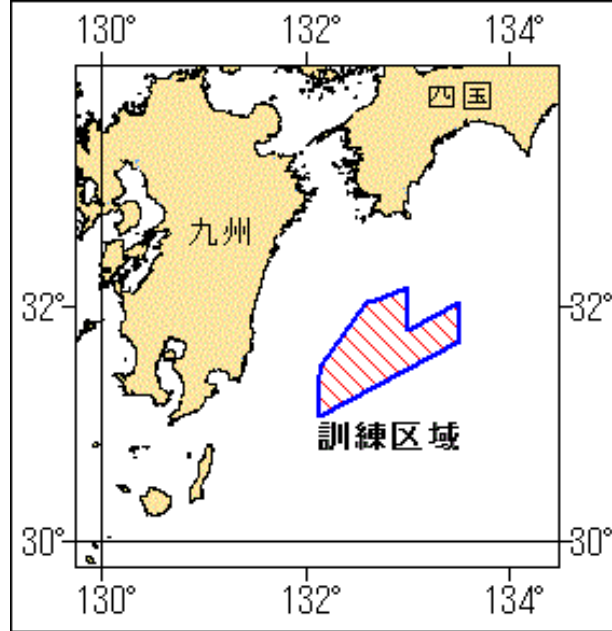
★ 3年201項 豊後水道及び付近 - 救難訓練

自衛隊救難飛行艇による離着水を伴う救難訓練が実施される。
 期間 令和3年4月1日～令和4年3月31日（予備日を含む）、日出～日没
 区域1 32-40N 132-20Eを中心とする半径15海里の円内のうち
 132-10E以西を除く区域
 区域2 4地点により囲まれる区域
 (1) 32-44N 132-10E
 (2) 32-30N 132-10E
 (3) 32-30N 131-50E
 (4) 32-34N 131-50E
 海 図 W 1 5 1 - J P 1 5 1 - W 1 2 2 0 - J P 1 2 2 0 - W 1 5 7
 出 所 海上自衛隊第31航空群



★ 3年202項 九州東岸 - 都井岬東方 射爆撃訓練

自衛隊航空機による空対空射撃及び空対水爆撃訓練が実施される。
 期間 令和3年4月1日～30日（土曜日、日曜日及び祝日を除く）、0800～1700
 区域 10地点により囲まれる区域
 (1) 32-09-13N 132-59-51E
 (2) 31-48-13N 132-59-51E
 (3) 32-02-13N 133-29-51E
 (4) 31-42-13N 133-29-51E
 (5) 31-04-13N 132-07-51E
 (6) 31-25-13N 132-07-51E
 (7) 31-30-43N 132-09-21E
 (8) 32-00-13N 132-34-51E
 (9) 32-03-13N 132-37-51E
 (10) 32-01-43N 132-37-51E
 海 図 W 1 2 2 0 - J P 1 2 2 0 - W 1 5 7
 出 所 防衛省防衛政策局



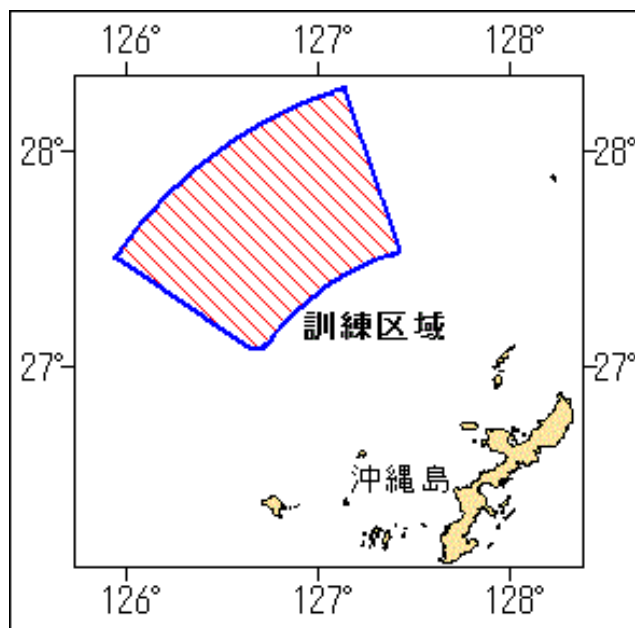
★3年203項 南西諸島 - 沖縄島北西方 射撃訓練

沖縄北部訓練区域において、自衛隊航空機による空対空射撃訓練が実施される。
 期間 令和3年4月1日～30日（土曜日、日曜日及び祝日を除く）、0700～1800
 区域 5地点により囲まれる区域

- (1) 27-05-26N 126-42-59E
- (2) 27-04-45N 126-39-05E
- (3) 27-30-14N 125-56-53E
- (4) 28-17-14N 127-07-53E
- (5) 27-32-02N 127-25-35E

ただし、(3)(4)間は 26-22-14N 127-47-53E の地点を中心とする半径120海里の円弧、
 (5)(1)間は同地点を中心とする半径72海里の円弧で結ぶ

海図所 W182B-W210-FW210
 防衛省防衛政策局



★3年204項 九州西岸 - 八代港、大築島 護岸築造工事

(十管区水路通報2年43号647項削除、3年9号162項関連)

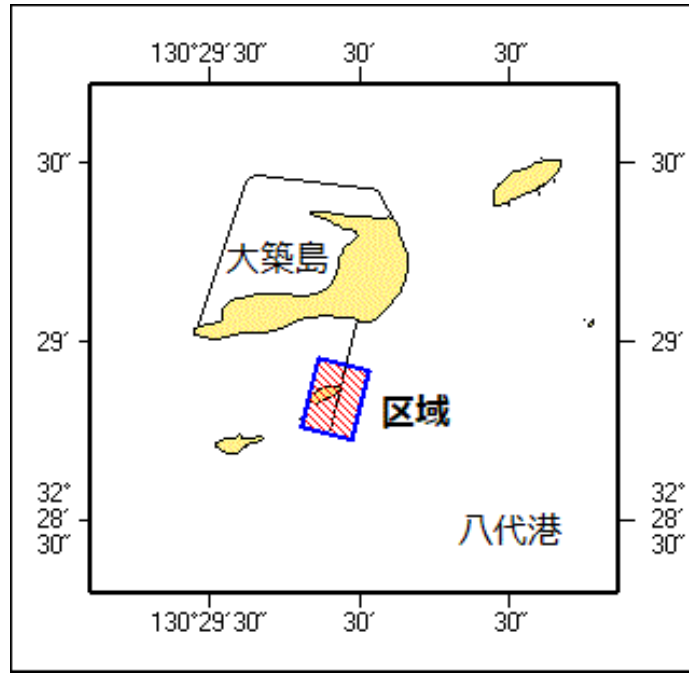
起重機船による護岸築造工事が実施されている。

期間 令和3年6月30日まで、日出～日没
 区域 4地点により囲まれる区域

- (1) 32-28-57.1N 130-29-52.2E
- (2) 32-28-55.0N 130-30-02.2E
- (3) 32-28-40.8N 130-29-58.2E
- (4) 32-28-42.9N 130-29-48.1E

備考
海図
出所

付近に警戒船を配置
汚濁防止膜が設置され、設置位置を黄色灯付浮標で表示
W 1 2 4 3 - W 1 7 0 - W 1 7 4 - W 1 6 9 - W 2 0 6
八代港長



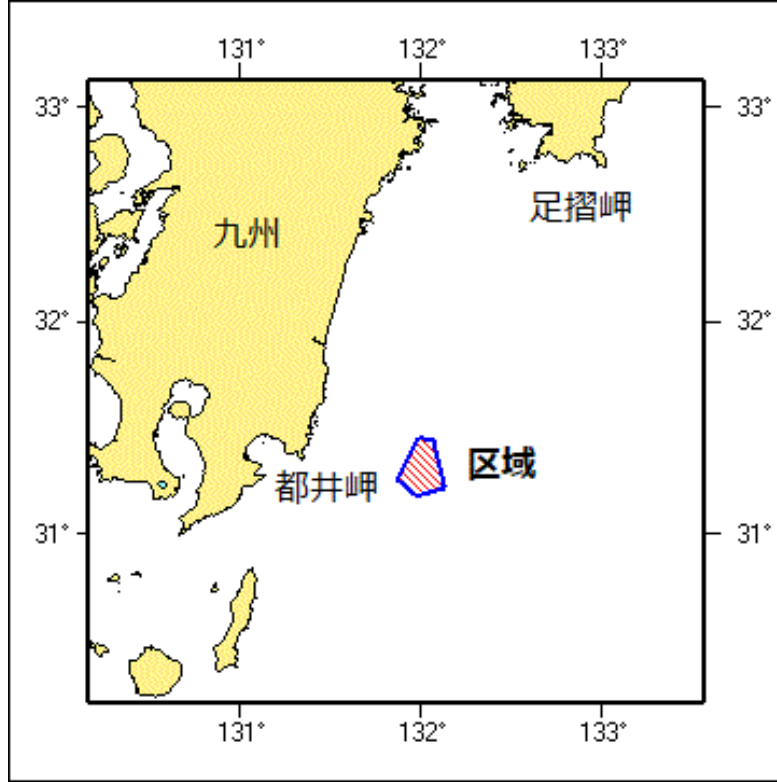
★ 3年205項 九州東岸 - 都井岬東方 海底地震計設置作業

作業船「第三開洋丸」(498トン)による海底地震計の設置作業が実施される。

期間 令和3年3月25日～27日
区域 5地点により囲まれる区域

- (1) 31-27.4N 131-58.7E
- (2) 31-26.8N 132-03.7E
- (3) 31-13.2N 132-07.5E
- (4) 31-10.9N 131-58.2E
- (5) 31-15.6N 131-51.7E

海図 W 1 5 7
出所 東京大学地震研究所、京都大学防災研究所



★ 3年206項 九州東岸 - 宮崎港 水深減少、浅所存在

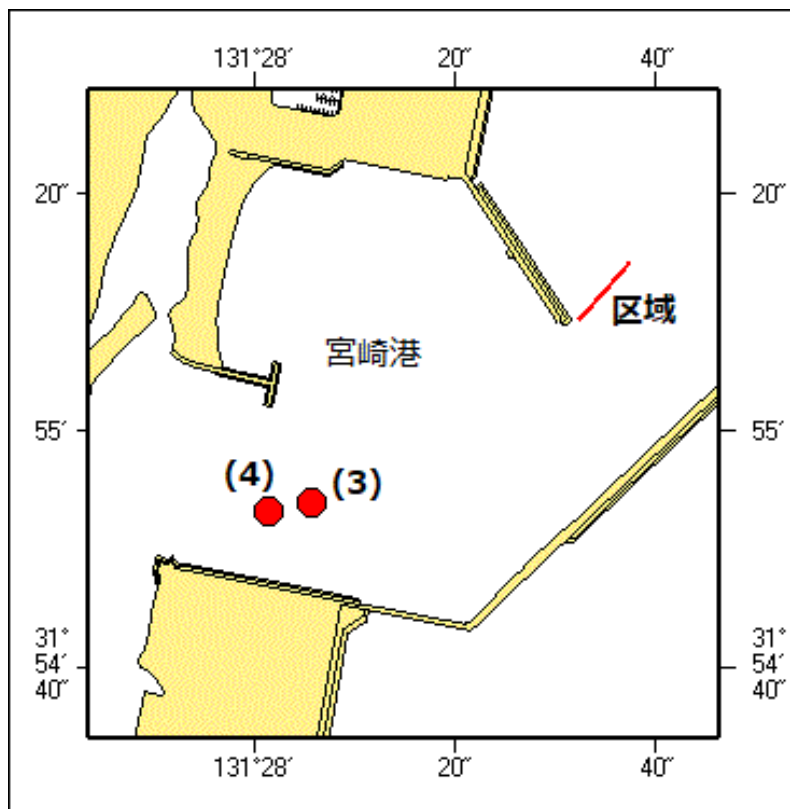
下記のとおり水深減少区域及び浅所が存在する。
(水深減少)

区域 2地点を結ぶ線上付近
 (1) 31-55-14N 131-28-37E
 (2) 31-55-09N 131-28-32E
 備考 海図図載水深より約1.5~3.5m減少

(浅所存在)
位置

2地点
 (3) 31-54-53.9N 131-28-05.9E (水深約8.5m)
 (4) 31-54-53.2N 131-28-01.6E (水深約8.1m)

海図 W 1 2 7 2
 出所 十本部海洋情報部



★3年207項 南西諸島 - 種子島南岸 ロケット地上試験終了

(十管区水路通報3年11号193項削除)

ロケットの地上試験は終了した。

海図 W1221-JP1221
出所 宇宙航空研究開発機構

★3年208項 九州東岸 - 宮崎港 灯付浮標移動

緑色灯付浮標 (31-54-53.9N 131-28-09.0E) は、下記位置に移動している。

位置 31-54-53.0N 131-28-09.0E (海図図載位置南方、約29m)

海図 W1272
出所 本部海洋情報部

