



# 十管区水路通報

## 第 13 号

(令和3年3月26日～4月1日 掲載分)

- 第 230項 九州西岸 - 八代港、大築島 護岸について
- 第 231項 九州東岸 - 細島港 航泊禁止区域解除
- 第 232項 九州東岸 - 細島港 防波堤一部完成等
- 第 233項 九州南岸 - 鹿児島港、外港 浅所存在
- 第 234項 南西諸島 - 奄美大島、笠利埼北北東方 海洋調査
- 第 235項 九州西岸 - 熊本港南方 ボーリング作業
- 第 236項 九州東岸 - 細島港 小型船舶操縦訓練
- 第 237項 九州西岸 - 水俣港 海上パレード
- 第 238項 九州西岸 - 甬島列島西北西方 射撃訓練
- 第 239項 九州南岸 - 鹿児島港、外港 小型船舶等操縦訓練
- 第 240項 九州南岸 - 鹿児島港、外港 橋脚設置
- 第 241項 九州南岸 - 鹿児島港付近 仮設棧橋設置
- 第 242項 九州南岸 - 鹿児島湾北部 水中試験
- 第 243項 九州西岸 - 八代港 小型船舶操縦訓練
- 第 244項 九州南岸 - 鹿児島湾、指宿港 離岸堤完成等
- 第 245項 九州南岸 - 鹿児島港、外港 掘下げ作業
- 第 246項 九州東岸 - 宮崎港 消波ブロック設置
- 第 247項 九州東岸 - 宮崎港 小型船舶操縦訓練
- 第 248項 九州東岸 - 北浦港 灯存在
- 第 249項 南西諸島 - 奄美大島、名瀬港 シンカー設置
- 第 250項 南西諸島 - 奄美大島、大島海峡西口 海上行事
- 第 251項 南西諸島 - 徳之島、亀徳港 防波堤延長工事

### ★ 3年230項 九州西岸 - 八代港、大築島 護岸について

(十管区水路通報3年9号162項削除、11号204項関連)

下記位置に工事中の護岸が存在する。

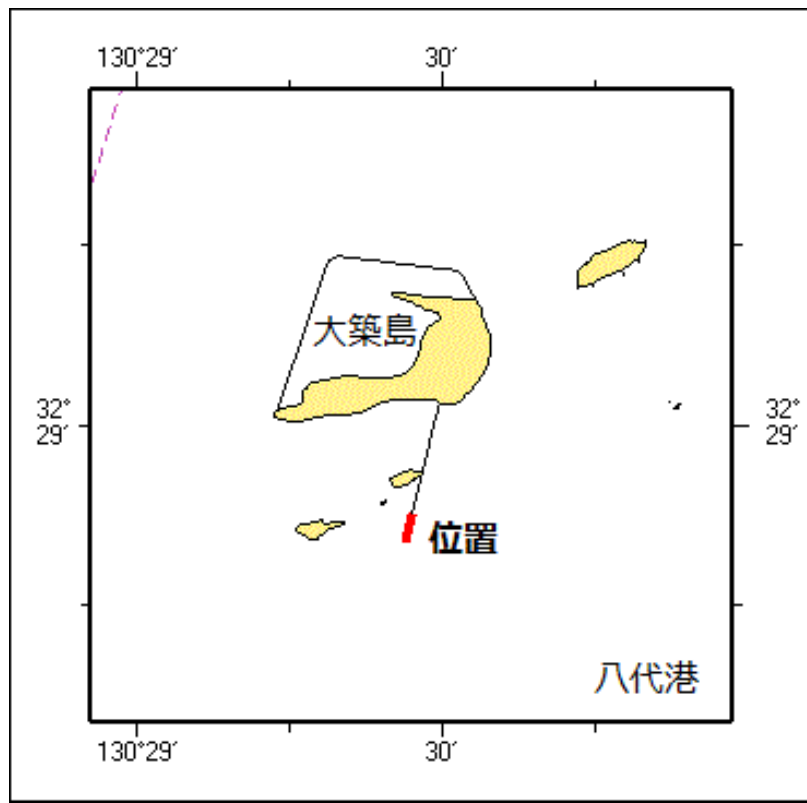
位置 2地点を結ぶ線上

(1) 32-28-40.7N 130-29-52.6E

(2) 32-28-45.5N 130-29-54.0E(工事中岸線上)

海 図 W 1 2 4 3 - W 1 7 0 - W 1 7 4 - W 1 6 9 - W 2 0 6

出 所 十本部海洋情報部

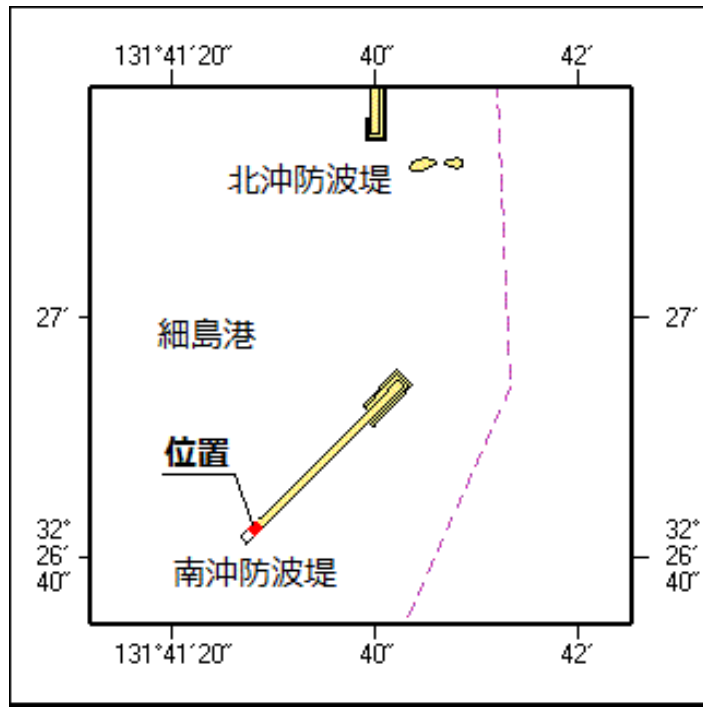


★ 3年231項 九州東岸 - 細島港 航泊禁止区域解除

(十管区水路通報2年38号563項削除)  
 南沖防波堤工事に伴う航泊禁止区域は解除された。  
 海 図 W 1 2 2 3  
 出 所 細島港長公示第2号(令和3年3月25日)

★ 3年232項 九州東岸 - 細島港 防波堤一部完成等

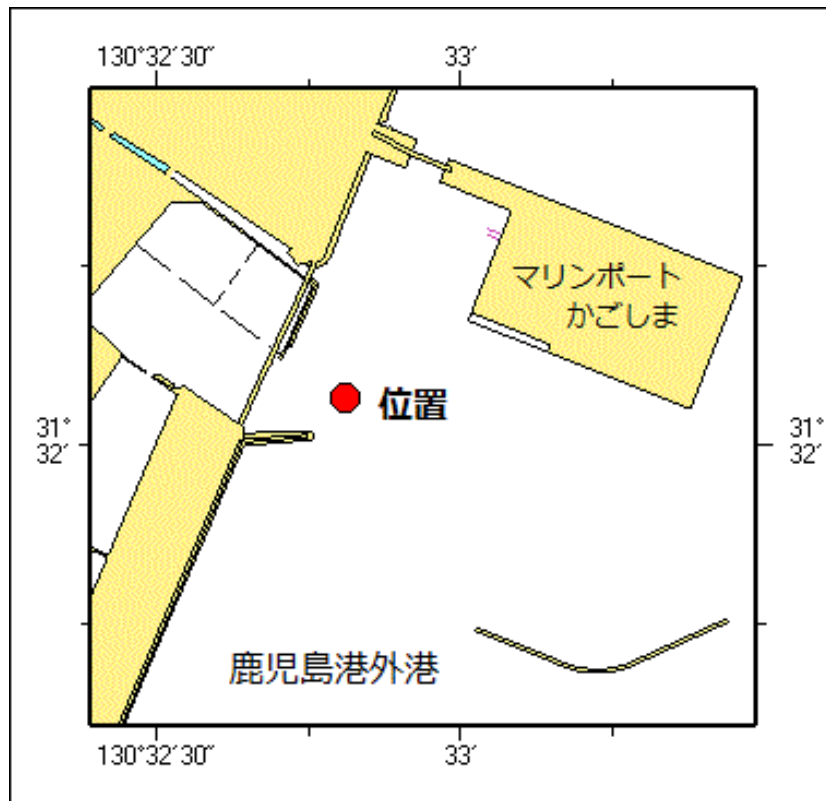
(防波堤一部完成)  
 位置 1 2地点を結ぶ線上(幅約20m)  
 (1) 32-26-42.2N 131-41-27.7E  
 (2) 32-26-42.9N 131-41-28.5E (既設防波堤先端)  
 (黄色灯設置)  
 位置 2 (3) 上記(1)位置  
 (黄色灯撤去)  
 位置 3 (4) 上記(2)位置  
 海 図 W 1 2 2 3  
 出 所 十本部海洋情報部



★ 3年233項 九州南岸 - 鹿児島港、外港 浅所存在

下記位置に浅所が存在する。

位置 31-32-03.9N 130-32-48.6E (水深約10.5m)  
 海図 W214A-JP214A-W214B-JP214B  
 出所 十本部海洋情報部



★ 3年234項 南西諸島 - 奄美大島、笠利埼北北東方 海洋調査

自律型海洋観測装置(長さ約3m)による海洋調査が実施される。

期間 令和3年4月1日～令和4年3月31日  
区域 28-45-00N 129-50-00Eを中心とする半径5海里の円内  
備考 観測装置は無人で移動する

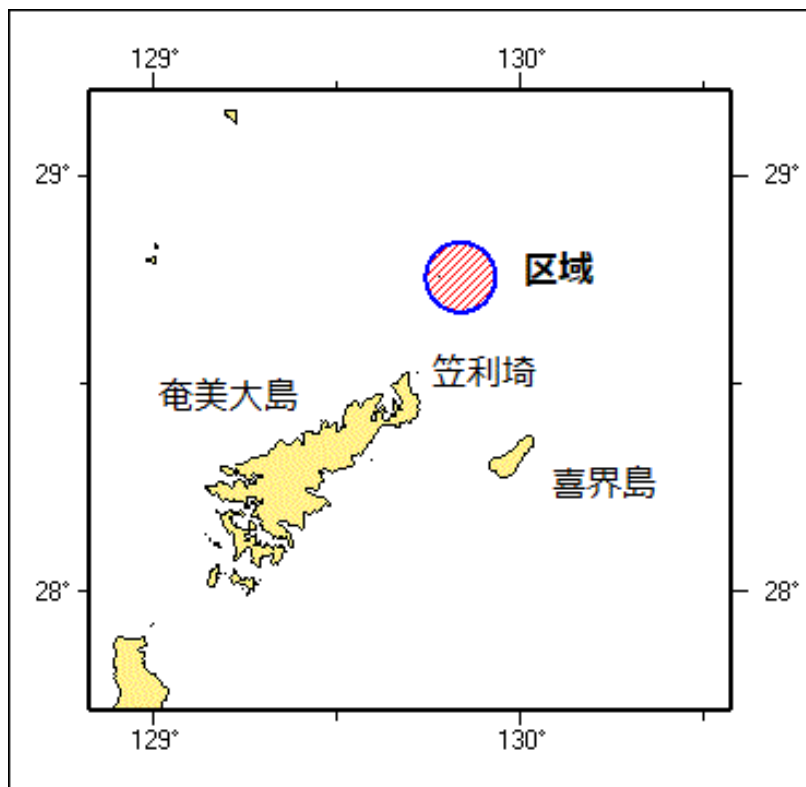
観測装置は灯、赤旗及びリフレクターで表示

観測装置は台風等により区域を離脱することがある

観測装置の現在位置は下記URLで確認できる

[https://www1.kaiho.mlit.go.jp/KAN10/kaisyo/A0V/aov\\_index.html](https://www1.kaiho.mlit.go.jp/KAN10/kaisyo/A0V/aov_index.html)

海図所 W 2 3 1 - W 1 8 2 A - W 1 0 0 2  
十本部海洋情報部



### ★ 3年235項 九州西岸 - 熊本港南方 ボーリング作業

ボーリング作業が実施される。

期間 令和3年4月5日～6月30日(予備日を含む)

区域 32-39.6N 130-30.9E付近

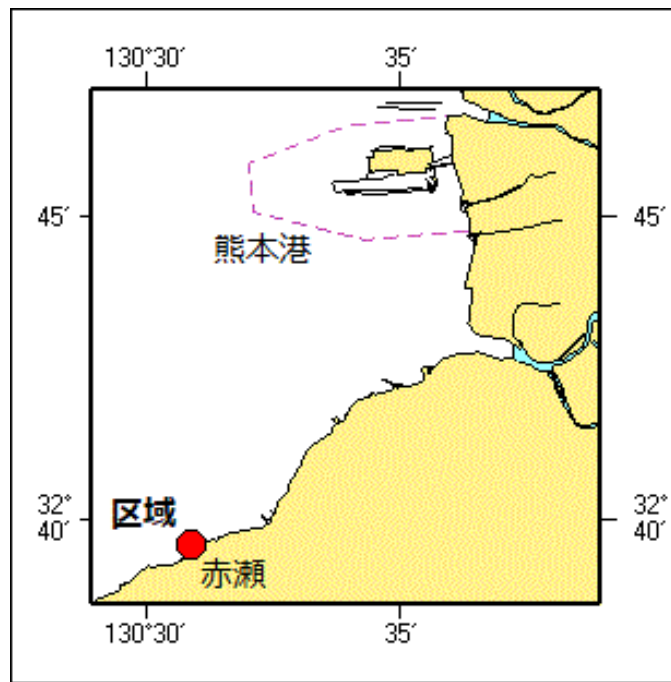
備考 やぐらの四隅に黄色点滅灯を設置

付近に警戒船を配置

区域にオイルフェンスを設置

海図所 W 1 6 9

熊本海上保安部



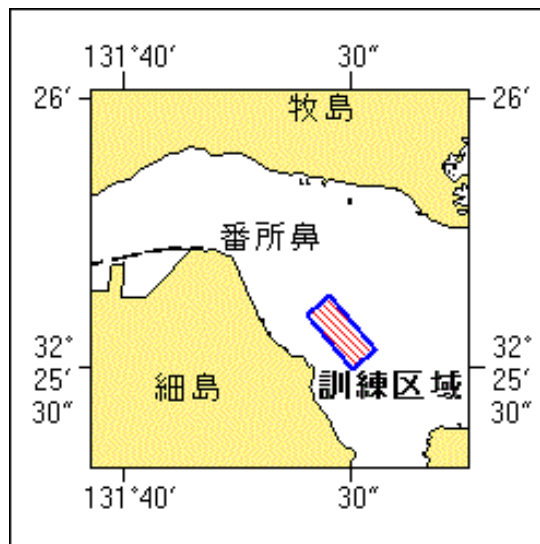
### ★3年236項 九州東岸 - 細島港 小型船舶操縦訓練

小型船舶操縦訓練が実施される。

期 間 令和3年4月25日、26日、0730～1720

区 域 2地点を結ぶ線上、幅50m  
 (1) 32-25-37N 131-40-28E  
 (2) 32-25-31N 131-40-33E

備 考 区域内に浮標3基を設置  
 海 図 W 1 2 2 3  
 出 所 細島港長



### ★3年237項 九州西岸 - 水俣港 海上パレード

漁船等による海上パレードが実施される。

期 間 令和3年4月18日（予備日25日）、1400～1600

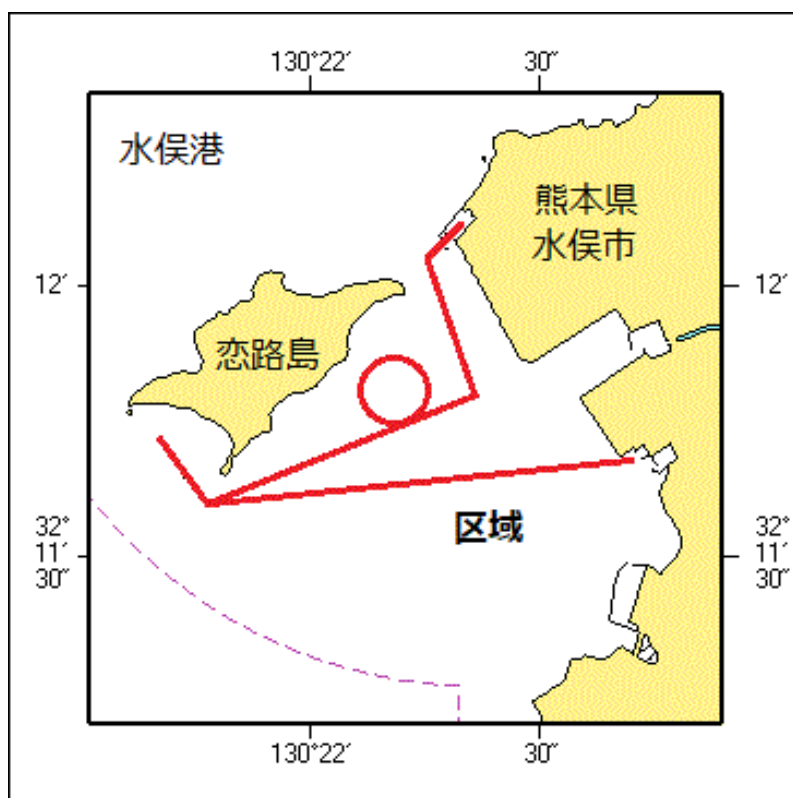
令和3年5月5日、1300～1500

区 域 32-11.8N 130-22.2E付近

備 考 小型船舶1隻、漁船15隻が参加する

海 図  
出 所

W 1 2 4 0  
八代海上保安署



★ 3年238項 九州西岸 - 甌島列島西北西方 射撃訓練

フォックストロット区域において、自衛艦による水上及び対空射撃が実施される。

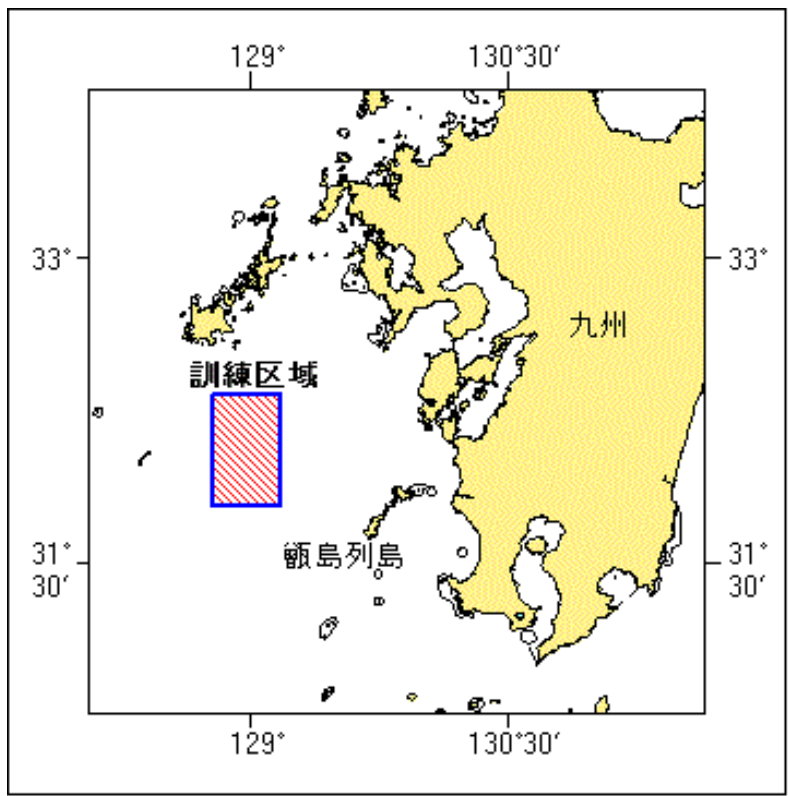
期 間 令和3年4月21日（予備日22日）、0800～1700

区 域 4地点で囲まれる区域

- (1) 32-20-12N 128-45-52E
- (2) 32-20-12N 129-09-52E
- (3) 31-47-12N 129-09-52E
- (4) 31-47-12N 128-45-52E

備 考 訓練実施中、実施艦に「B」旗が掲揚される

海 図 所 W 2 1 3 - J P 2 1 3 - W 1 8 7 - J P 1 8 7 - W 1 8 0 - W 4 3 7  
出 所 防衛省海上幕僚監部



★ 3年239項 九州南岸 - 鹿児島港、外港 小型船舶等操縦訓練

小型船舶操縦訓練及び特殊小型船舶操縦訓練(水上オートバイ)が実施される。

1 小型船舶操縦訓練

期 間 令和3年4月11日、12日、15日、16日、25日、26日、  
0730~1720

2 特殊小型船舶操縦訓練(水上オートバイ)

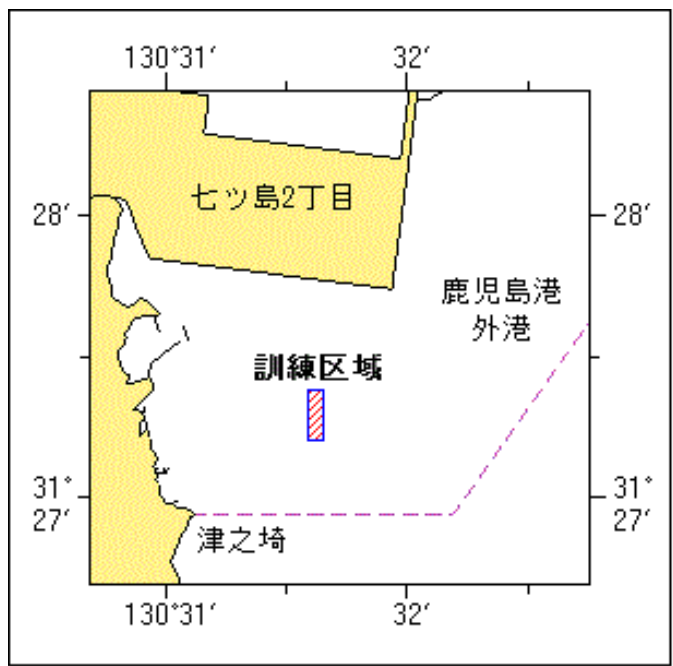
期 間 令和3年4月19日、20日、0830~1720

区 域

2地点を結ぶ線上、幅50m  
(1) 31-27-23N 130-31-36E  
(2) 31-27-12N 130-31-34E

備 考  
海 図  
出 所

区域内に浮標3~6基を設置  
W214B-JP214B  
鹿児島港長



★3年240項 九州南岸 - 鹿児島港、外港 橋脚設置

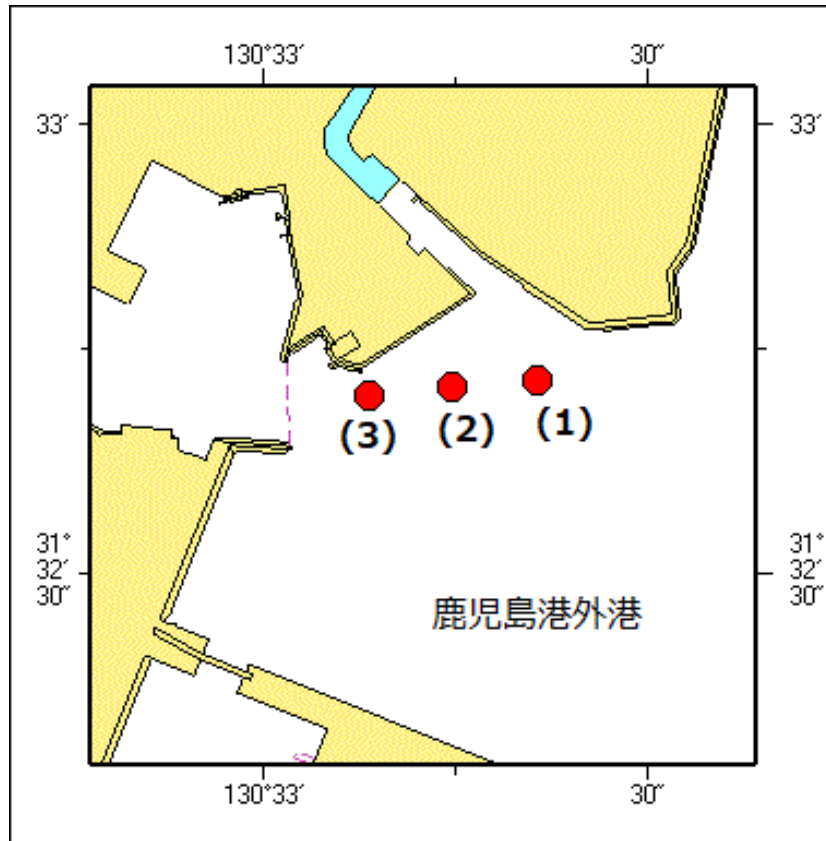
下記位置に橋脚が設置された。

位置 3地点

- (1) 31-32-42.8N 130-33-21.4E
- (2) 31-32-42.4N 130-33-14.8E
- (3) 31-32-41.8N 130-33-08.3E

備考  
海図所

橋脚位置に黄色灯を設置  
W214A-JP214A-W214B-JP214B  
十本部海洋情報部



★3年241項 九州南岸 - 鹿児島港付近 仮設棧橋設置

(十管区水路通報2年13号192項関連)

下記のとおり仮設棧橋が設置された。

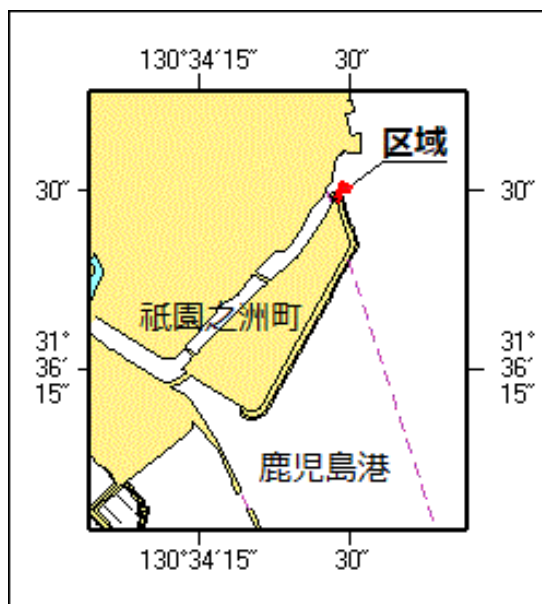
区域 6地点を結ぶ線及び陸岸により囲まれる区域

- (1) 31-36-29.5N 130-34-28.4E (岸線角)
- (2) 31-36-30.8N 130-34-29.0E
- (3) 31-36-30.5N 130-34-29.9E
- (4) 31-36-30.0N 130-34-29.7E
- (5) 31-36-30.2N 130-34-29.1E
- (6) 31-36-29.1N 130-34-28.6E (岸線上)

海図所

W214A-JP214A-W221  
十本部海洋情報部





### ★3年242項 九州南岸 - 鹿児島湾北部 水中試験

海上自衛隊による水中試験が実施される。

期間 令和3年4月20日～23日、26日～28日、日出～日没

区域 4地点で囲まれる区域

(1) 31-41-28N 130-47-34E

(2) 31-40-47N 130-48-33E

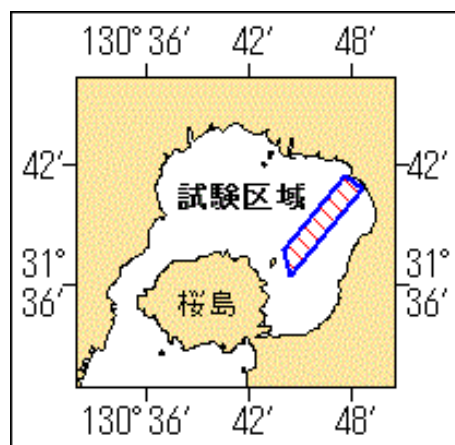
(3) 31-36-31N 130-44-26E

(4) 31-37-47N 130-44-00E

備考 付近に警戒船を配置

海図 W221-JP221-W1221-JP1221

出所 海上自衛隊佐世保地方総監部



### ★3年243項 九州西岸 - 八代港 小型船舶操縦訓練

小型船舶操縦訓練が実施されている。

期間 令和4年3月31日まで、0730～1720

区域 4地点により囲まれる区域

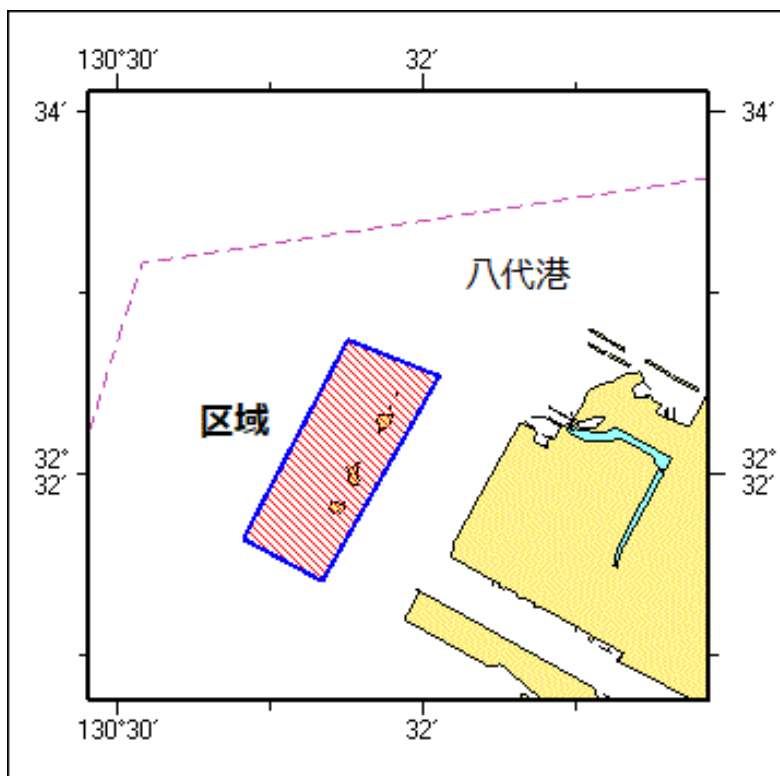
(1) 32-32-45N 130-31-30E

(2) 32-32-33N 130-32-06E

(3) 32-31-25N 130-31-20E

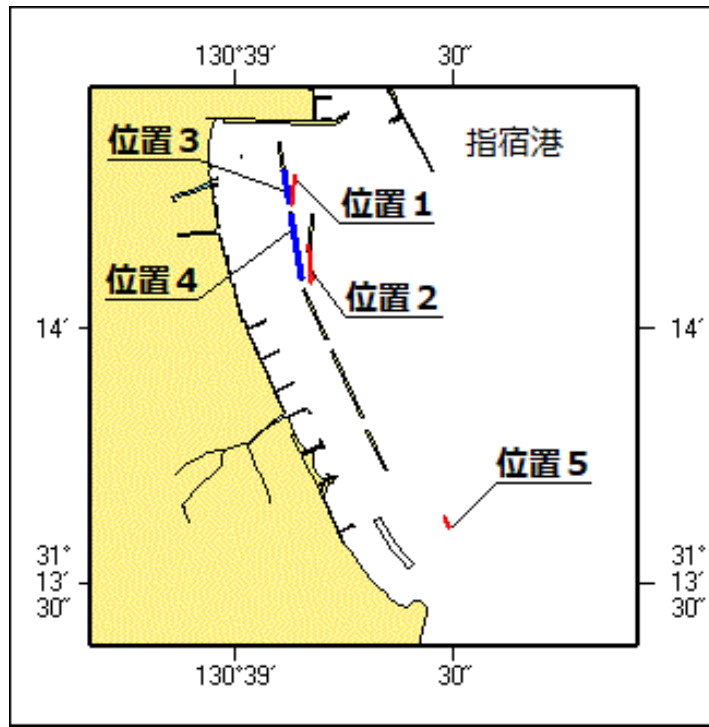
(4) 32-31-39N 130-30-49E

備考 区域内に浮標3～6基を設置



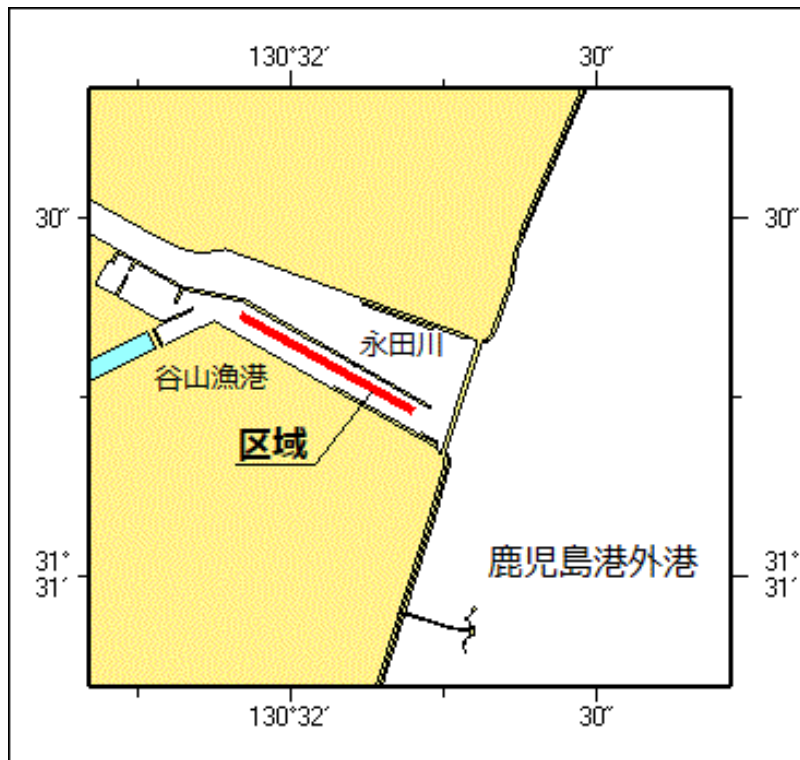
★ 3年244項 九州南岸 - 鹿児島湾、指宿港 離岸堤完成等

1. 下記位置に離岸堤が完成した。  
位置 1 2地点を結ぶ線上(幅約10m)  
(1) 31-14-18.1N 130-39-08.1E  
(2) 31-14-14.6N 130-39-07.7E
2. 下記のとおり離岸堤が延長された。  
位置 2 2地点を結ぶ線上(幅約10m)  
(3) 31-14-09.0N 130-39-10.0E(既設離岸堤先端)  
(4) 31-14-05.7N 130-39-10.3E
3. 下記位置の離岸堤が撤去された。  
位置 3 2地点を結ぶ線上(幅約10m)  
(5) 31-14-18.6N 130-39-06.6E(既設離岸堤上)  
(6) 31-14-14.7N 130-39-07.3E(既設離岸堤先端)
- 位置 4 2地点を結ぶ線上(幅約10m)  
(7) 31-14-13.7N 130-39-07.5E(既設離岸堤先端)  
(8) 31-14-05.7N 130-39-09.1E(既設離岸堤先端)
4. 下記のとおり突堤が完成した。  
位置 5 2地点を結ぶ線上(幅約10m)  
(9) 31-13-37.9N 130-39-28.6E  
(10) 31-13-36.7N 130-39-29.2E



★ 3年245項 九州南岸 - 鹿児島港、外港 掘下げ作業

起重機船による掘下げ作業が実施される。  
 期間 令和3年4月1日～5月31日、日出～日没  
 区域 2地点を結ぶ線上付近  
 (1) 31-31-22N 130-31-55E  
 (2) 31-31-14N 130-32-12E  
 備考 付近に警戒船を配置  
 海図 W214B-JP214B  
 出所 鹿児島港長



## ★3年246項 九州東岸 - 宮崎港 消波ブロック設置

(十管区水路通報2年9号152項削除)

消波ブロックが設置された。

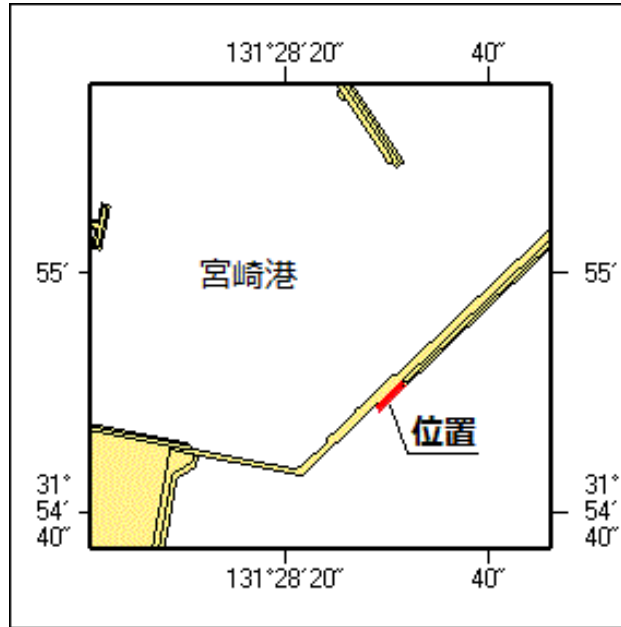
位置 2地点を結ぶ線上(幅約10m)

(1) 31-54-48.8N 131-28-28.8E

(2) 31-54-51.0N 131-28-31.5E (既設消波ブロック先端)

海図 W 1 2 7 2

出所 十本部海洋情報部



## ★3年247項 九州東岸 - 宮崎港 小型船舶操縦訓練

小型船舶操縦訓練が実施される。

期間 令和3年4月5日～20日、0800～1730

区域 2地点を結ぶ線上、幅30m

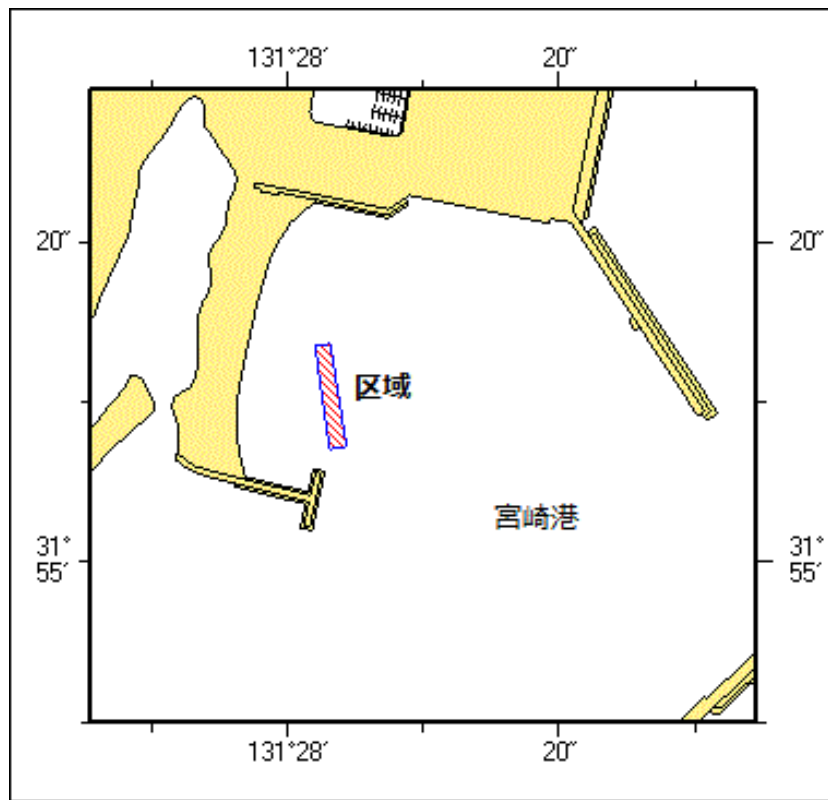
(1) 31-55-14N 131-28-02E

(2) 31-55-07N 131-28-04E

備考 区域内に浮標3基を設置

海図 W 1 2 7 2

出所 宮崎海上保安部



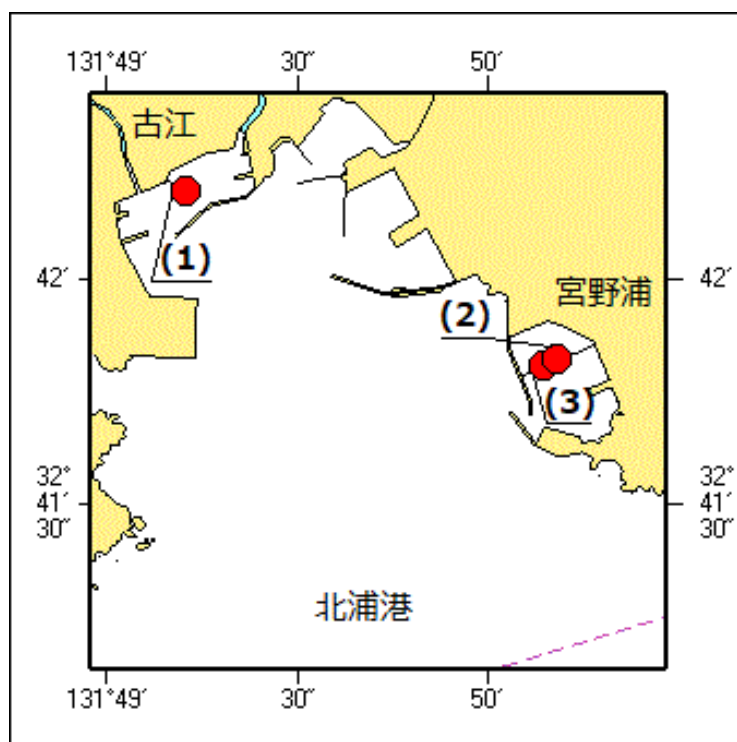
★ 3年248項 九州東岸 - 北浦港 灯存在

下記位置に灯が存在する。

位置 3地点

- (1) 32-42-11.6N 131-49-12.5E (防波堤先端)
- (2) 32-41-49.2N 131-50-10.8E (防波堤先端)
- (3) 32-41-48.4N 131-50-08.8E (防波堤先端)

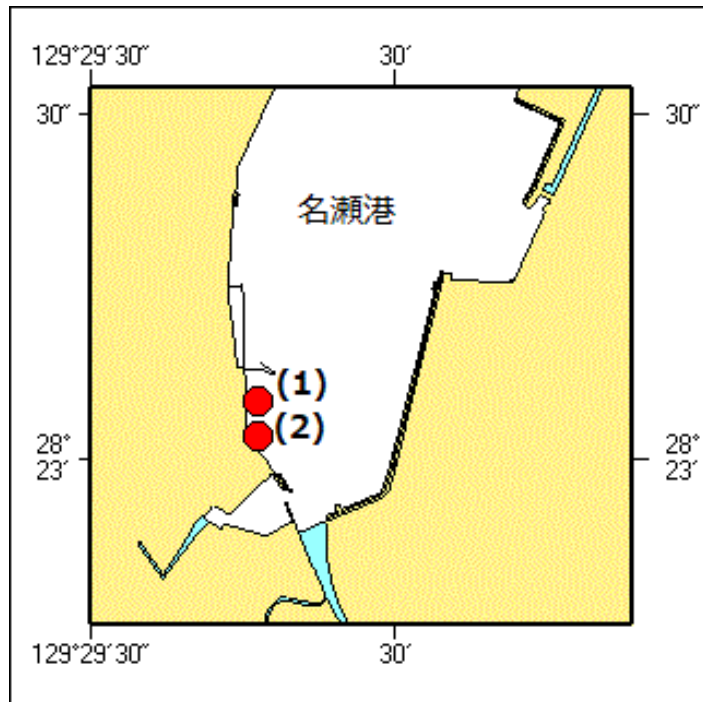
備考 (1)(3)は緑色灯、(2)は赤色灯  
 海図 W 1 9 1 B (北浦港付近)  
 出所 十本部海洋情報部



★3年249項 南西諸島 - 奄美大島、名瀬港 シンカー設置

下記位置にシンカーが設置された。

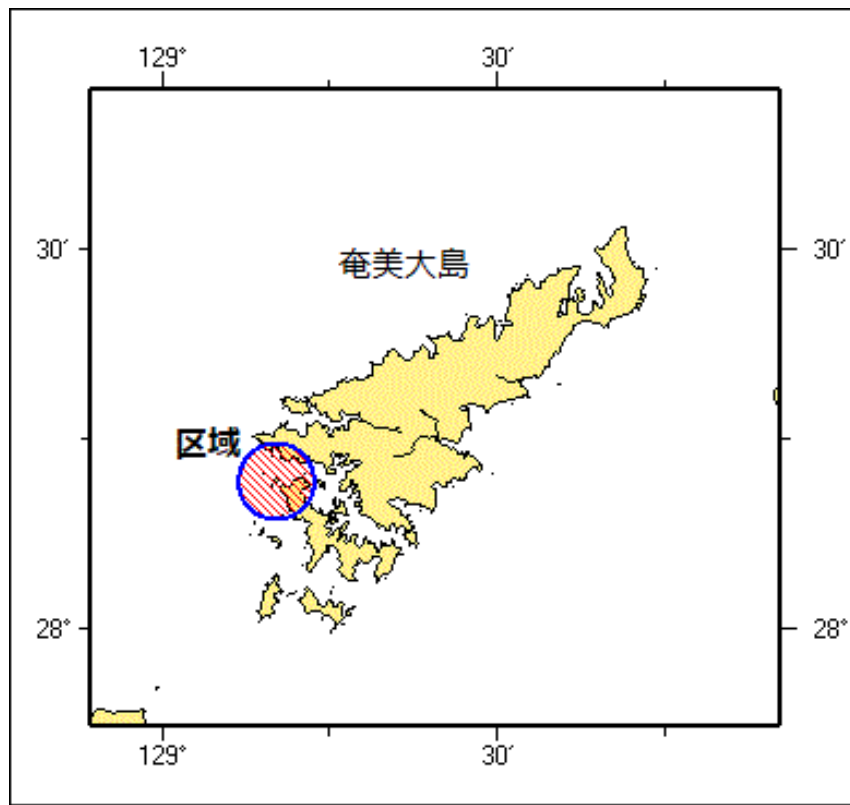
位置	2地点
	(1) 28-23-05.1N 129-29-46.5E
	(2) 28-23-02.1N 129-29-46.6E
海図	W1202
出所	名瀬港長



★3年250項 南西諸島 - 奄美大島、大島海峡西口 海上行事

いかだレースが実施される。

期間	令和3年4月3日～30日（予備日を含む）、昼夜間
区域	28-11-42N 129-10-08E を中心とする半径3海里の円内
備考	付近に警戒船を配置
海図	W230-W225
出所	古仁屋海上保安署



★ 3年251項 南西諸島 - 徳之島、亀徳港 防波堤延長工事

(十管区水路通報2年34号493項削除)

潜水士及び起重機船による防波堤延長工事が実施されている。

期 間 令和3年8月31日まで、日出～日没

区 域 4地点により囲まれる区域

- (1) 27-44-10N 129-01-58E
- (2) 27-44-06N 129-02-03E
- (3) 27-44-01N 129-01-58E
- (4) 27-44-06N 129-01-53E

備 考 潜水作業中、国際信号旗「A」を掲揚  
付近に警戒船を配置

海 図 W183 (亀徳港)

出 所 奄美海上保安部

