



十管区水路通報

第 15 号

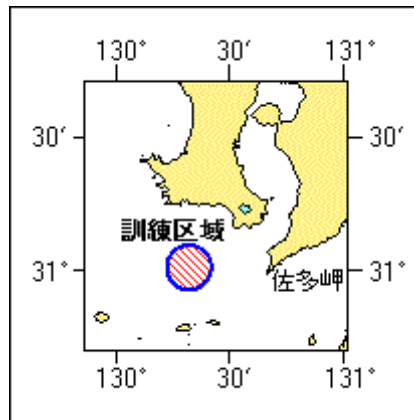
(令和3年4月9日～15日 掲載分)

- 第 269項 九州南岸 - 佐多岬西方 射撃訓練
- 第 270項 九州南岸 - 鹿児島港、谷山区 小型船舶等操縦訓練
- 第 271項 九州東岸 - 宮崎港 小型船舶等操縦訓練
- 第 272項 九州東岸 - 宮崎港付近 観測機器設置
- 第 273項 九州西岸 - 牛深港 花火大会
- 第 274項 九州南岸 - 鹿児島港、外港 掘下げ作業
- 第 275項 九州東岸 - 油津港 海上行事
- 第 276項 九州東岸 - 宮崎港北方、川南漁港 防波堤築造工事
- 第 277項 九州東岸 - 土々呂港 ボーリング作業
- 第 278項 南西諸島 - トカラ群島、豊石島西方 海底地震計設置作業
- 第 279項 九州南岸 - 鹿児島港、外港 掘下げ作業

★ 3年269項 九州南岸 - 佐多岬西方 射撃訓練

巡視船による射撃訓練が実施される。

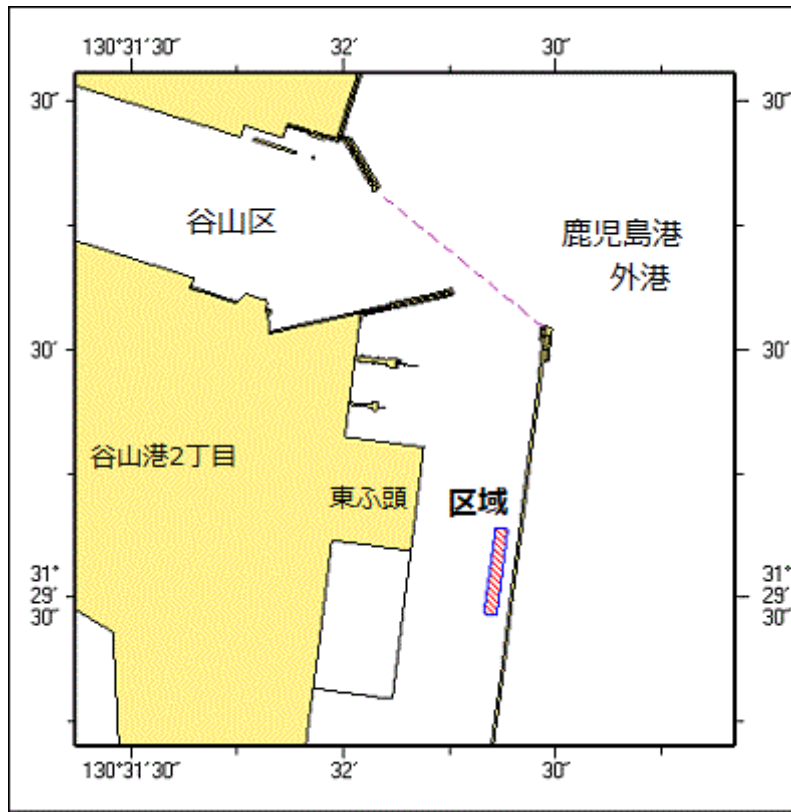
期 間 令和3年4月21日（予備日22日）、0800～1830
 区 域 31-01N 130-19Eを中心とする半径5海里の円内
 備 考 訓練中、紅色閃光灯を点灯し、国際信号旗「UY」及び「NE4」旗を掲揚
 海 図 W 2 2 1 - J P 2 2 1 - W 1 2 2 2 - J P 1 2 2 2 - W 1 8 0 - W 1 8 2 A
 出 所 十本部警備救難部



★ 3年270項 九州南岸 - 鹿児島港、谷山区 小型船舶等操縦訓練

小型船舶操縦訓練及び特殊小型船舶操縦訓練(水上オートバイ)が実施される。

期 間 令和3年5月1日～31日、0800～日没
 区 域 2地点を結ぶ線上、幅50m
 (1) 31-29-38N 130-32-22E
 (2) 31-29-28N 130-32-20E
 備 考 区域内に浮標3～6基を設置
 海 図 W 2 1 4 B - J P 2 1 4 B
 出 所 鹿児島港長



★3年271項 九州東岸 - 宮崎港 小型船舶等操縦訓練

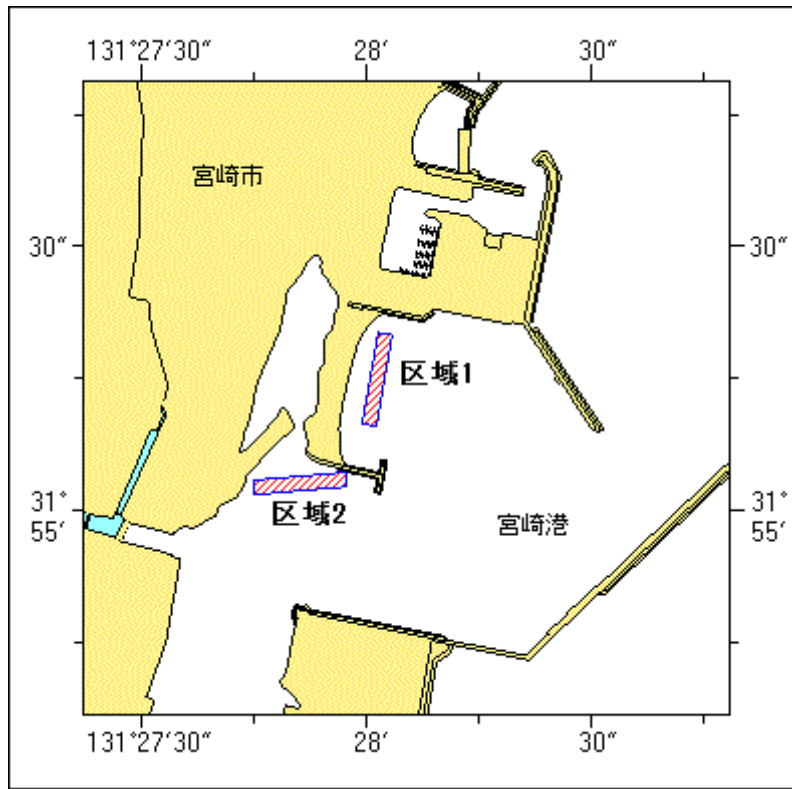
小型船舶操縦訓練及び特殊小型船舶操縦訓練（水上オートバイ）が実施される。

期間 令和3年5月1日～31日、0800～日没

区域1 2地点を結ぶ線上、幅50m
 (1) 31-55-18N 131-28-02E
 (2) 31-55-08N 131-28-00E

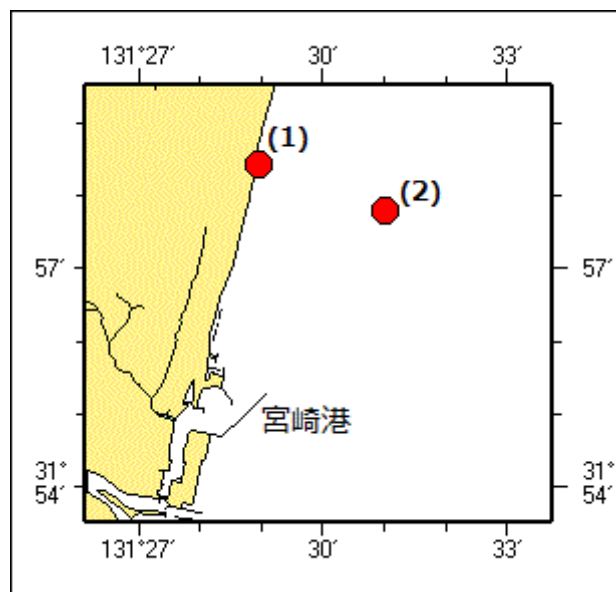
区域2 2地点を結ぶ線上、幅50m
 (3) 31-55-02N 131-28-00E
 (4) 31-55-00N 131-27-47E

備考 区域内に浮標3～6基を設置
 海図 W 1 2 7 2
 出所 宮崎海上保安部



★ 3年272項 九州東岸 - 宮崎港付近 観測機器設置

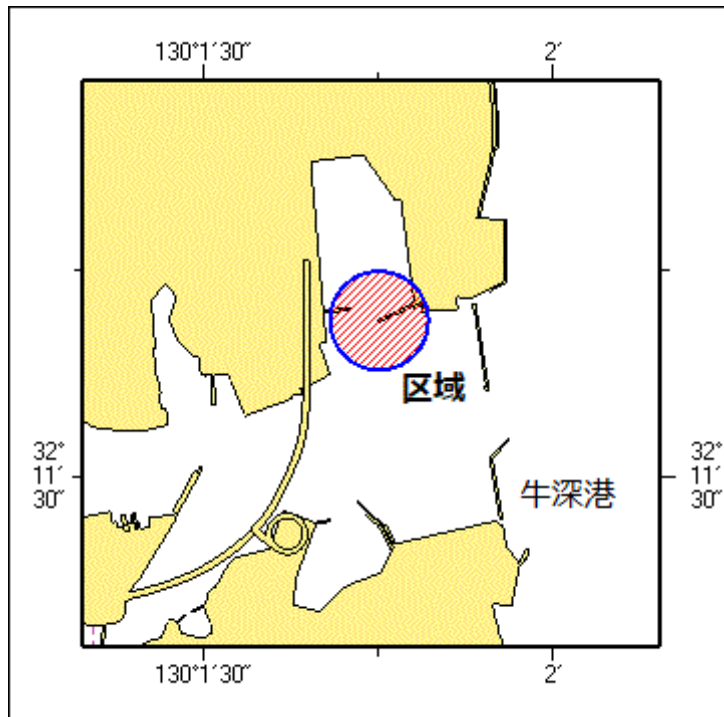
観測機器 (海底設置型) が設置される。
 期間 令和3年4月12日～令和4年3月31日
 位置 2地点
 (1) 31-58-26N 131-28-57E
 (2) 31-57-48N 131-31-00E
 備考 潜水作業を伴う点検を毎月実施
 潜水作業中、国際信号「A」旗を掲揚
 作業中、上記(2)は付近に警戒船を配置
 海図 出所 W1220-JP1220
 宮崎海上保安部



★ 3年273項 九州西岸 - 牛深港 花火大会

花火大会が実施される。

期 間 令和3年4月17日、2000～2100
区 域 32-11-41.4N 130-01-45.0Eを中心とする半径110mの円内
備 考 付近に警戒船を配置
海 図 W 1 2 4 1
出 所 天草海上保安署



★3年274項 九州南岸 - 鹿児島港、外港 掘下げ作業

潜水士及び起重機船による掘下げ作業が実施される。

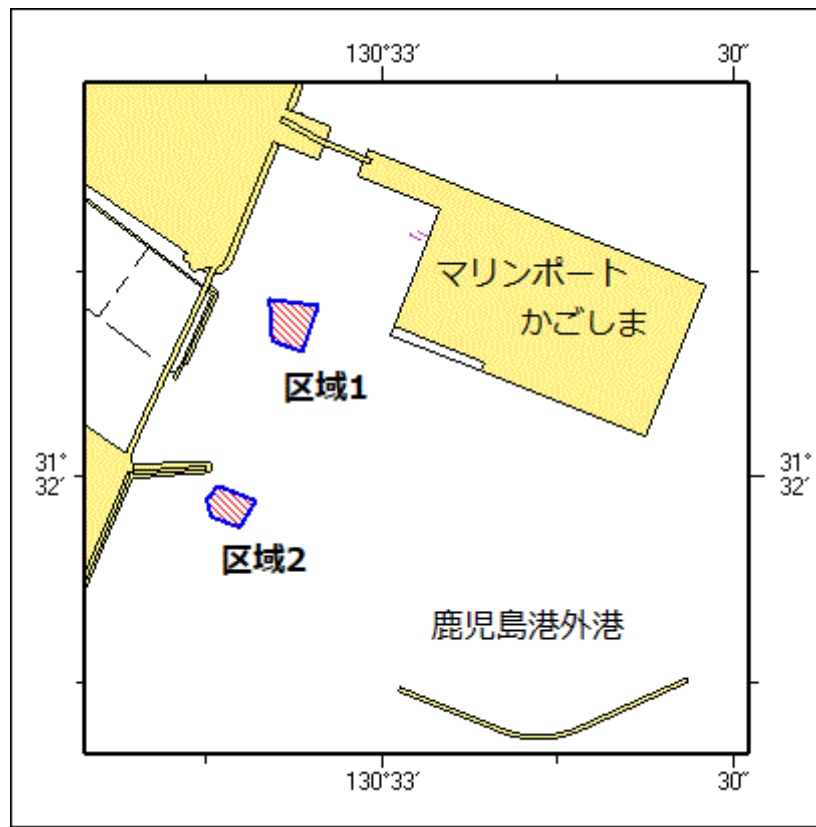
期 間 令和3年4月19日～9月30日、日出～日没
区 域 1 4地点により囲まれる区域

- (1) 31-32-13N 130-32-50E
- (2) 31-32-12N 130-32-54E
- (3) 31-32-09N 130-32-53E
- (4) 31-32-10N 130-32-50E

区 域 2 5地点により囲まれる区域

- (5) 31-31-58N 130-32-49E
- (6) 31-31-56N 130-32-48E
- (7) 31-31-57N 130-32-45E
- (8) 31-31-58N 130-32-44E
- (9) 31-31-59N 130-32-45E

備 考 付近に警戒船を配置
潜水作業中、国際信号旗「A」旗を掲揚
海 図 W 2 1 4 A - J P 2 1 4 A - W 2 1 4 B - J P 2 1 4 B
出 所 鹿児島港長



★ 3年275項 九州東岸 - 油津港 海上行事

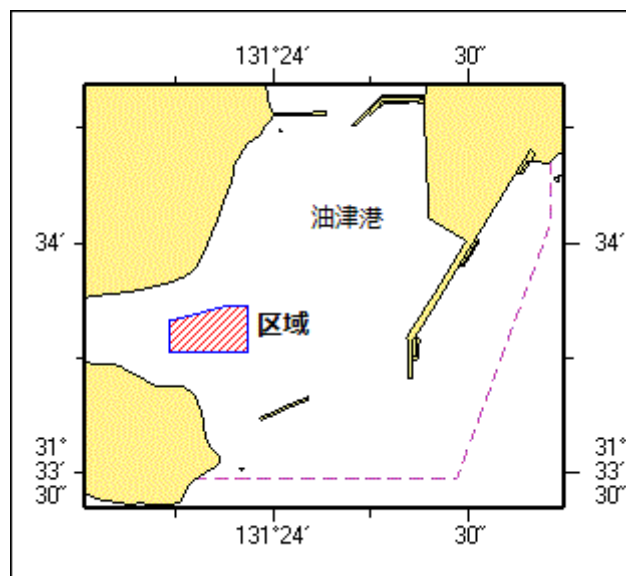
実習艇の艦(ろ)こぎ訓練が実施される。

期間 令和3年5月6日、7日、10日～14日、17日～21日、0830～1600

区域 5地点により囲まれる区域

- (1) 31-33-50N 131-23-44E
- (2) 31-33-52N 131-23-53E
- (3) 31-33-52N 131-23-56E
- (4) 31-33-46N 131-23-56E
- (5) 31-33-46N 131-23-44E

海図 W 1 8 1 (油津港及外浦港)
 出所 宮崎海上保安部



★ 3年276項 九州東岸 - 宮崎港北方、川南漁港 防波堤築造工事

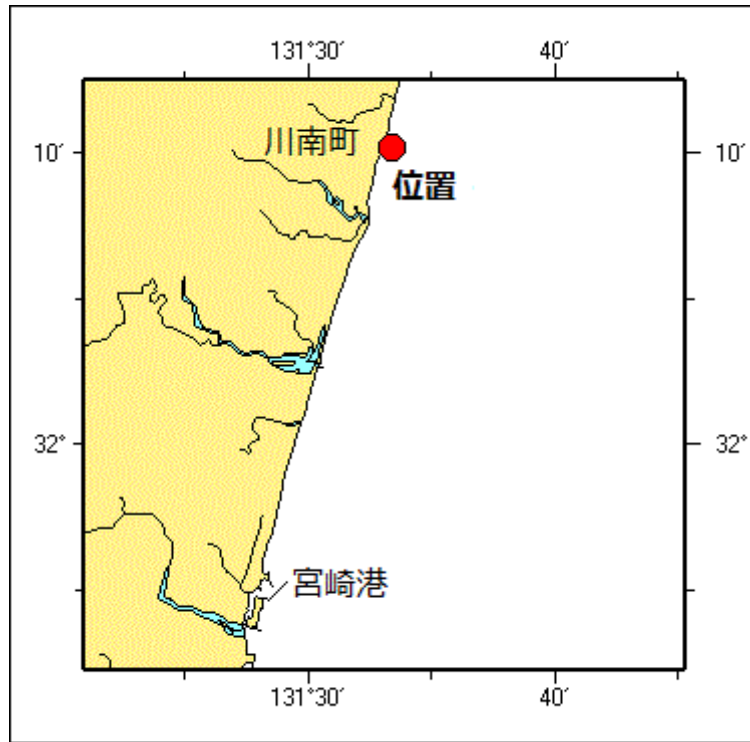
防波堤築造工事が実施される。

期間 令和3年4月25日～11月8日、日出～日没

位置 32-10.2N 131-33.4E

海図 W1220-JP1220

出所 日向海上保安署



★3年277項 九州東岸 - 土々呂港 ボーリング作業

ボーリング作業が実施される。

期間 令和3年4月19日～7月11日（予備日を含む）

区域 3地点付近

(1) 32-30-48N 131-41-06E

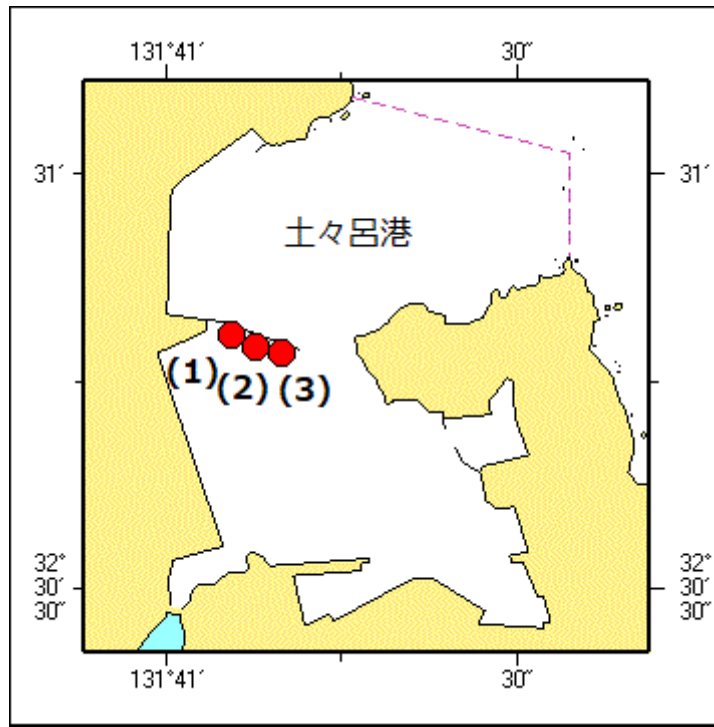
(2) 32-30-48N 131-41-08E

(3) 32-30-47N 131-41-10E

備考 やぐらの四隅に黄色点滅灯を設置

海図 W191B (土々呂港及付近)

出所 日向海上保安署



★ 3年278項 南西諸島 - トカラ群島、悪石島西方 海底地震計設置作業

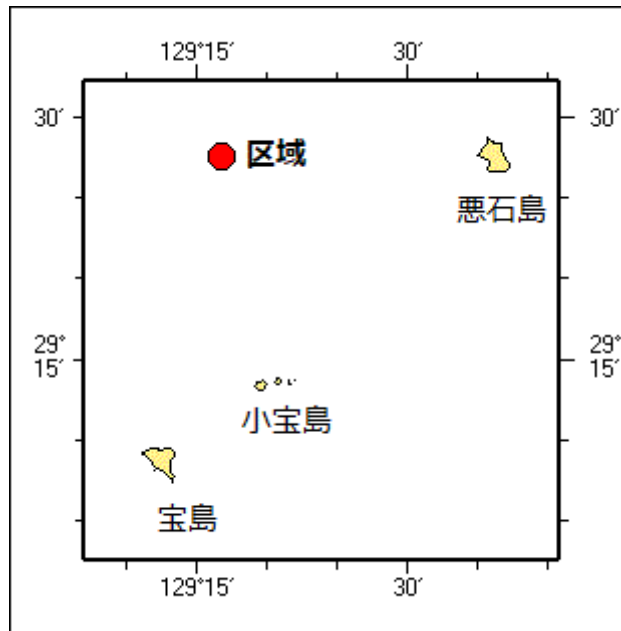
練習船「長崎丸」(1131トン)による海底地震計の設置作業が実施される。

期間 令和3年4月16日～17日(内1日)

区域 29-27.6N 129-16.8E付近

海図 W231-W182A-W437-W1002

出所 鹿児島大学南西島弧地震火山観測所、京都大学防災研究所宮崎観測所



★ 3年279項 九州南岸 - 鹿児島港、外港 掘下げ作業

(十管区水路通報3年15号274項削除)

潜水士及び起重機船による掘下げ作業が実施されている。

期間 令和3年9月30日まで、日出～日没

区域1 4地点により囲まれる区域

(1) 31-32-13N 130-32-50E

(2) 31-32-12N 130-32-54E

- 区域 2
- (3) 31-32-09N 130-32-53E
 - (4) 31-32-10N 130-32-50E
- 5地点により囲まれる区域
- (5) 31-31-58N 130-32-49E
 - (6) 31-31-56N 130-32-48E
 - (7) 31-31-57N 130-32-45E
 - (8) 31-31-58N 130-32-44E
 - (9) 31-31-59N 130-32-45E

備考 付近に警戒船を配置
 潜水作業中、国際信号旗「A」旗を掲揚
 海図所 W 2 1 4 A - J P 2 1 4 A - W 2 1 4 B - J P 2 1 4 B
 鹿児島港長

