



十管区水路通報

第 19 号

(令和3年5月14日～20日 掲載分)

- 第 324項 九州東岸 - 細島港 航泊禁止区域設定
- 第 325項 九州南岸 - 佐多岬西方 射撃訓練
- 第 326項 九州西岸 - 熊本港 掘下げ作業
- 第 327項 九州西岸 - 熊本港 掘下げ作業
- 第 328項 九州西岸 - 熊本港 掘下げ作業
- 第 329項 九州西岸 - 甑島列島西北西方 爆撃訓練
- 第 330項 九州西岸 - 甑島列島西北西方 射撃訓練
- 第 331項 九州南岸 - 鹿児島湾、指宿港 灯付浮標設置
- 第 332項 九州南岸 - 鹿児島湾北部 水中試験
- 第 333項 九州東岸 - 都井岬東方 射爆撃訓練
- 第 334項 九州東岸 - 油津港 棧橋補修作業
- 第 335項 九州東岸 - 宮崎港 ケーソン製作作業等
- 第 336項 九州東岸 - 宮崎港 小型船舶操縦訓練
- 第 337項 九州東岸 - 細島港 採泥作業等
- 第 338項 南西諸島 - 大隅海峡 魚礁設置作業
- 第 339項 南西諸島 - 種子島、熊野漁港 防波堤復旧等
- 第 340項 南西諸島 - 種子島南東方 フレア発射訓練
- 第 341項 南西諸島 - 奄美大島、大島海峡西口 海上行事
- 第 342項 南西諸島 - 奄美大島西方 海洋調査
- 第 343項 南西諸島 - 沖縄島北西方 射撃訓練
- 第 344項 南西諸島 - 沖縄島東方 射撃訓練

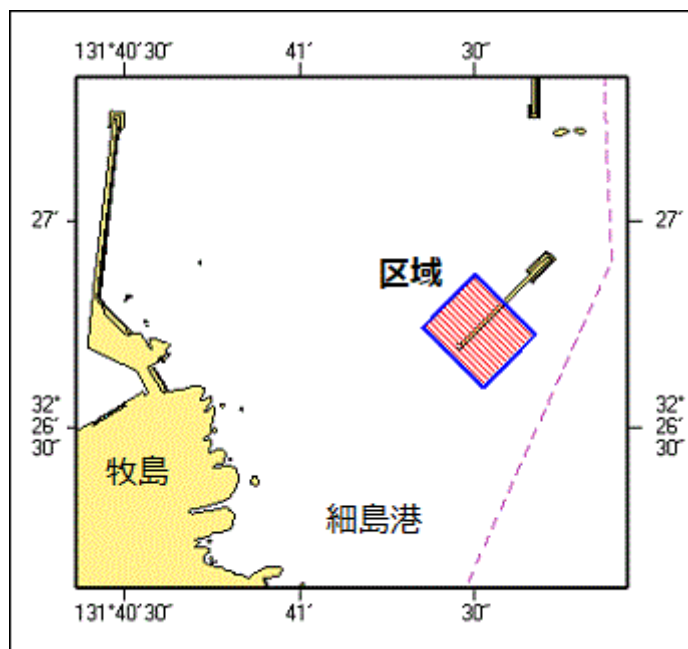
★ 3年324項 九州東岸 - 細島港 航泊禁止区域設定

南沖防波堤工事に伴い、航泊禁止区域が設定される。

期 間	令和3年5月17日～8月23日
区 域	4地点により囲まれる区域
	(1) 32-26-43.6N 131-41-40.2E
	(2) 32-26-35.9N 131-41-31.2E
	(3) 32-26-44.6N 131-41-20.9E
	(4) 32-26-52.3N 131-41-29.9E

備 考 区域を黄色点滅灯付浮標で表示
 付近に警戒船を配置

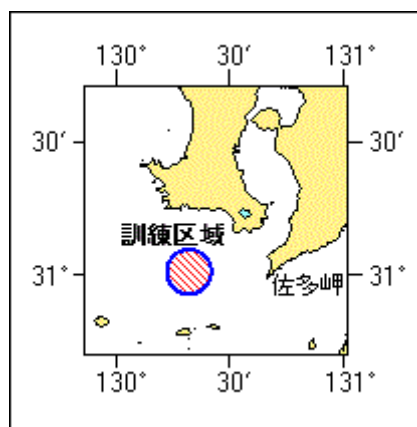
海 図 W 1 2 2 3
 出 所 細島港長公示第1号(令和3年5月13日)



★3年325項 九州南岸 - 佐多岬西方 射撃訓練

巡視船による射撃訓練が実施される。

期 間 令和3年5月24日（予備日25日）、0930～1900
 区 域 31-01N 130-19Eを中心とする半径5海里の円内
 備 考 訓練中、紅色闪光灯を点灯し、国際信号旗「UY」及び「NE4」旗を掲揚
 海 図 W221-JP221-W1222-JP1222-W180-W182A
 出 所 十本部警備救難部



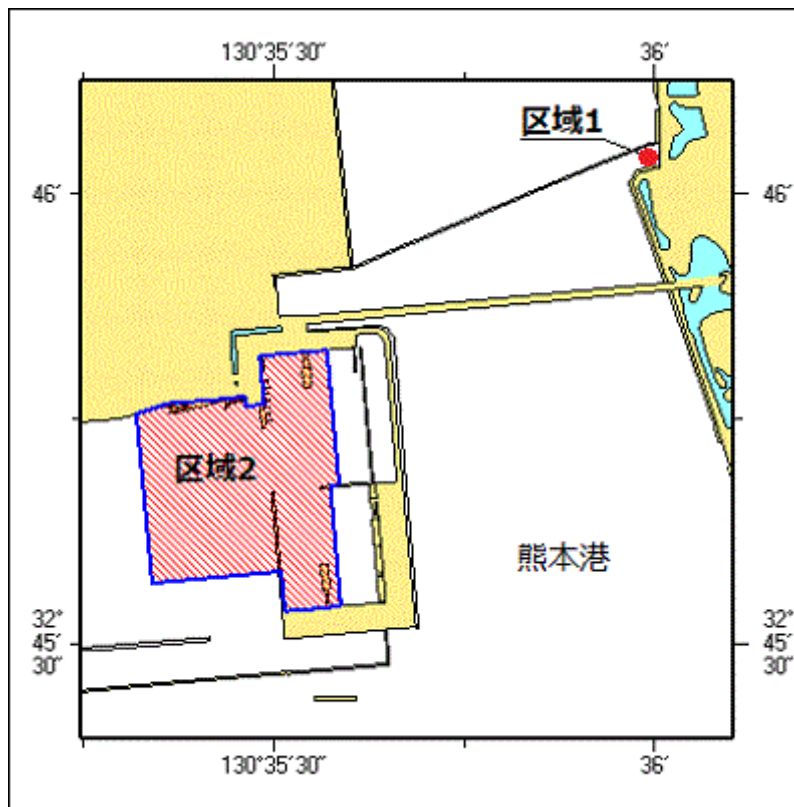
★3年326項 九州西岸 - 熊本港 掘下げ作業

(十管区水路通報3年17号300項関連)

作業船による掘下げ作業が実施される。

期 間 令和3年5月26日～8月10日
 区域1 (1) 32-46-03N 130-36-00E付近
 区域2 (2)、(3)、(4)を結ぶ線、(5)、(6)を結ぶ線、(7)、(8)を結ぶ線
 及び陸岸により囲まれる区域
 (2) 32-45-35.0N 130-35-30.3E(防波堤上)
 (3) 32-45-34.2N 130-35-20.3E
 (4) 32-45-45.4N 130-35-19.1E(岸線上)
 (5) 32-45-49.7N 130-35-34.1E(岸線上)
 (6) 32-45-40.7N 130-35-35.1E(防波堤上)
 (7) 32-45-40.5N 130-35-34.4E(防波堤上)
 (8) 32-45-32.6N 130-35-35.2E(岸線上)

備 考 付近に警戒船を配置



★ 3年327項 九州西岸 - 熊本港 掘下げ作業

(十管区水路通報3年17号299項関連)

作業船による掘下げ作業が実施される。

期 間 令和3年5月28日～9月30日

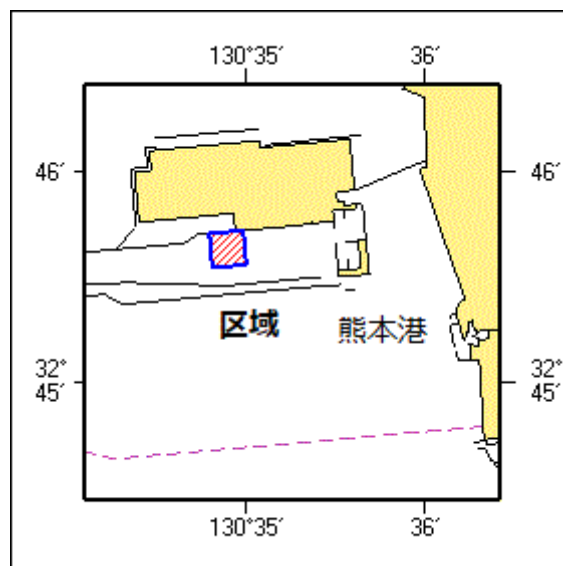
区 域 4地点により囲まれる区域

- (1) 32-45-42.8N 130-34-47.0E
- (2) 32-45-43.7N 130-34-58.5E(岸線上)
- (3) 32-45-34.0N 130-34-59.5E
- (4) 32-45-33.1N 130-34-48.0E

備 考 付近に警戒船を配置

海 図 W 1 7 1

出 所 熊本海上保安部



★3年328項 九州西岸 - 熊本港 掘下げ作業

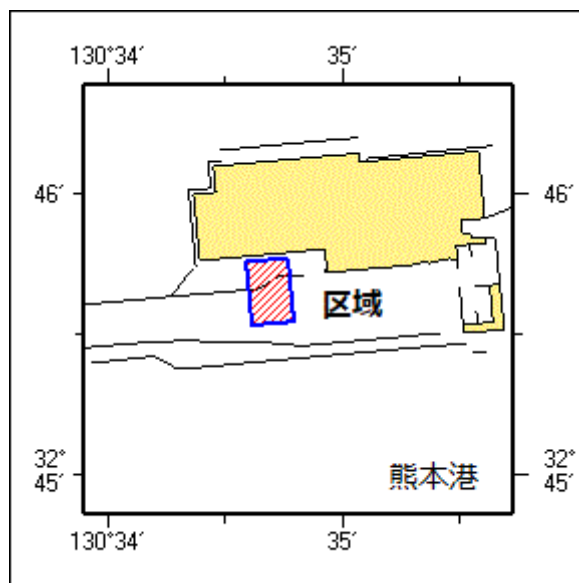
(十管区水路通報3年18号320項関連)

作業船による掘下げ作業が実施される。

期間 令和3年6月1日～9月30日
区域 4地点により囲まれる区域

- (1) 32-45-46.6N 130-34-45.8E
- (2) 32-45-33.0N 130-34-47.3E
- (3) 32-45-32.2N 130-34-36.6E
- (4) 32-45-45.8N 130-34-35.1E

備考 付近に警戒船を配置
海図 W171
出所 熊本海上保安部



★3年329項 九州西岸 - 甬島列島西北西方 爆撃訓練

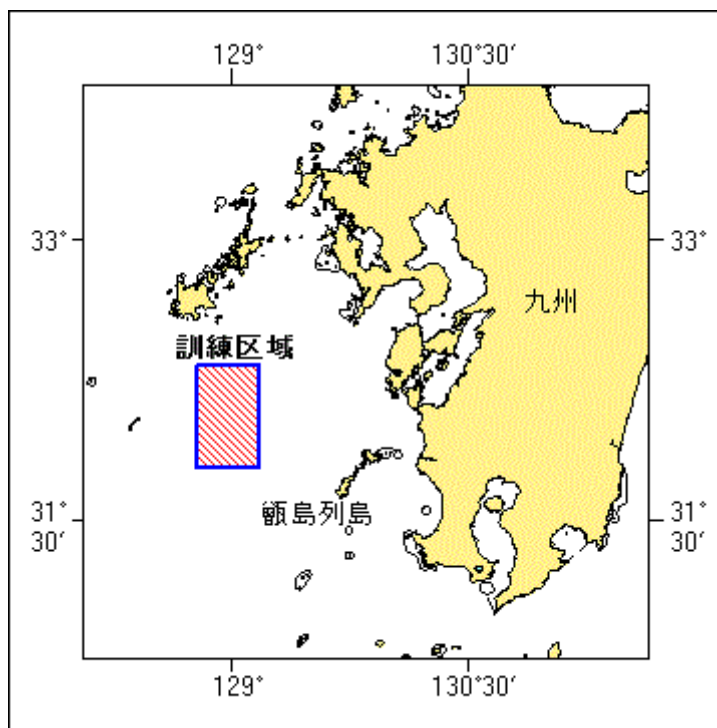
フォックストロット区域において、自衛隊航空機による空対水爆撃訓練が実施される。

期間 令和3年6月1日～30日(土曜日、日曜日を除く)、0800～1700

区域 4地点により囲まれる区域

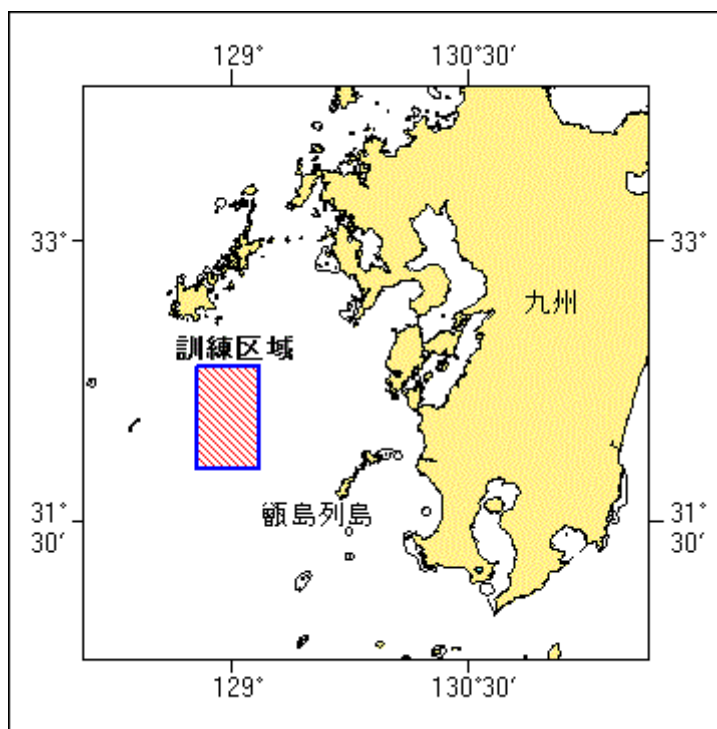
- (1) 32-20-12N 128-45-52E
- (2) 32-20-12N 129-09-52E
- (3) 31-47-12N 129-09-52E
- (4) 31-47-12N 128-45-52E

海図 W213-JP213-W187-JP187-W180-W437
出所 防衛省防衛政策局



★3年330項 九州西岸 - 甬島列島西北西方 射撃訓練

フォックストロット区域において、自衛艦による水上、対空及び対潜ロケット射撃が実施され
 期間 令和3年6月15日（予備日16日～18日）、0800～1700
 区域 4地点で囲まれる区域
 (1) 32-20-12N 128-45-52E
 (2) 32-20-12N 129-09-52E
 (3) 31-47-12N 129-09-52E
 (4) 31-47-12N 128-45-52E
 備考 訓練実施中、実施艦に「B」旗が掲揚される
 海図 W213-JP213-W187-JP187-W180-W437
 出所 防衛省海上幕僚監部

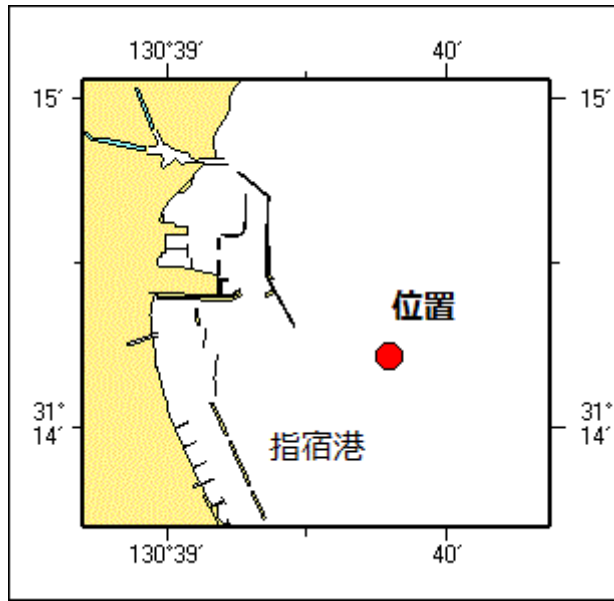


★3年331項 九州南岸 - 鹿児島湾、指宿港 灯付浮標設置

(十管区水路通報2年50号779項関連)

下記位置に綠色灯付浮標が設置された。

位置 31-14-12.8N 130-39-47.8E
海図 W 1 4 7 4 (指宿港) - W 1 2 7 2
出所 指宿海上保安署



★3年332項 九州南岸 - 鹿児島湾北部 水中試験

海上自衛隊による水中試験が実施される。

期間 令和3年6月1日～7日、15日～17日、29日、30日、日出～日没

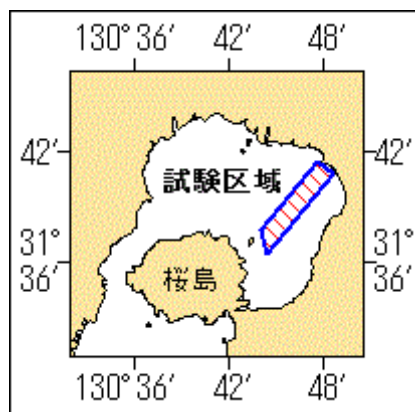
区域 4地点で囲まれる区域

- (1) 31-41-28N 130-47-34E
- (2) 31-40-47N 130-48-33E
- (3) 31-36-31N 130-44-26E
- (4) 31-37-47N 130-44-00E

備考 付近に警戒船を配置

海図 W 2 2 1 - J P 2 2 1 - W 1 2 2 1 - J P 1 2 2 1

出所 海上自衛隊佐世保地方総監部



★3年333項 九州東岸 - 都井岬東方 射爆撃訓練

自衛隊航空機による空対空射撃及び空対水爆撃訓練が実施される。

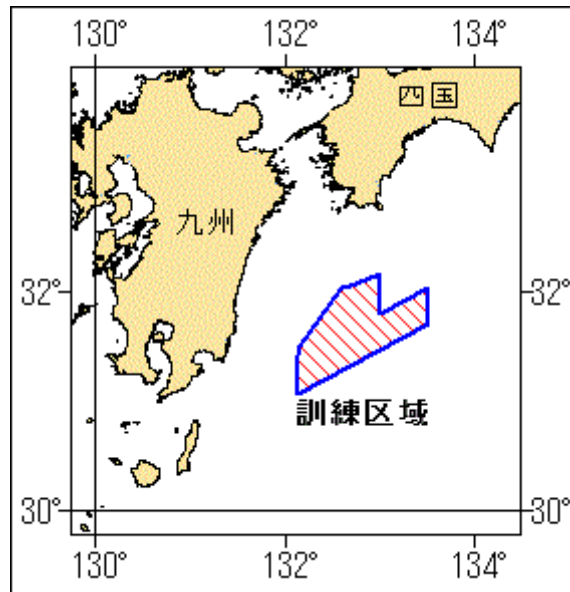
期間 令和3年6月1日～30日(土曜日、日曜日を除く)、0800～1700

区域 10地点により囲まれる区域

- (1) 32-09-13N 132-59-51E
- (2) 31-48-13N 132-59-51E
- (3) 32-02-13N 133-29-51E

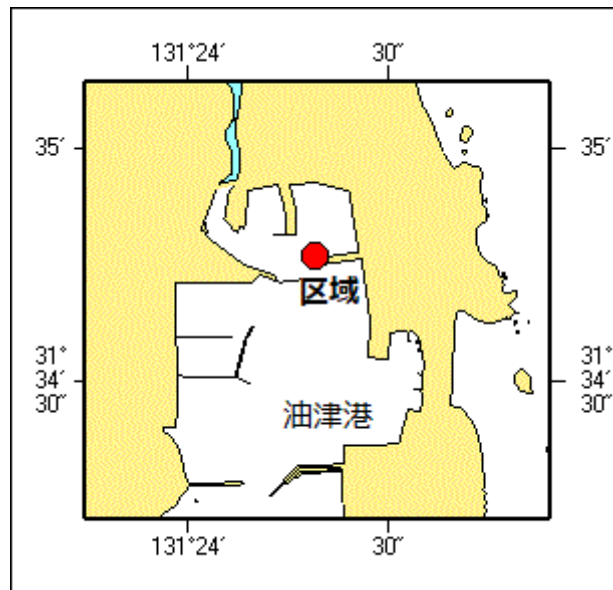
- (4) 31-42-13N 133-29-51E
- (5) 31-04-13N 132-07-51E
- (6) 31-25-13N 132-07-51E
- (7) 31-30-43N 132-09-21E
- (8) 32-00-13N 132-34-51E
- (9) 32-03-13N 132-37-51E
- (10) 32-01-43N 132-37-51E

海 図 所 W 1 2 2 0 - J P 1 2 2 0 - W 1 5 7
 出 所 防衛省防衛政策局



★ 3年334項 九州東岸 - 油津港 棧橋補修作業

起重機船による棧橋補修作業が実施される。
 期 間 令和3年6月1日～11月27日、日出～日没
 区 域 31-34-46N 131-24-19E 付近
 海 図 W 1 8 1 (油津港及外浦港)
 出 所 宮崎海上保安部



★ 3年335項 九州東岸 - 宮崎港 ケーソン製作作業等

起重機船及びフローティングドックによるケーソン製作作業等が実施される。
 期 間 令和3年5月24日～7月15日

(ケーソン製作作業)

- 区域1 4地点及び陸岸により囲まれる区域
- (1) 31-54-18N 131-27-30E (岸線上)
 - (2) 31-54-17N 131-27-36E
 - (3) 31-54-13N 131-27-35E
 - (4) 31-54-13N 131-27-29E (岸線上)

(ケーソン進水)

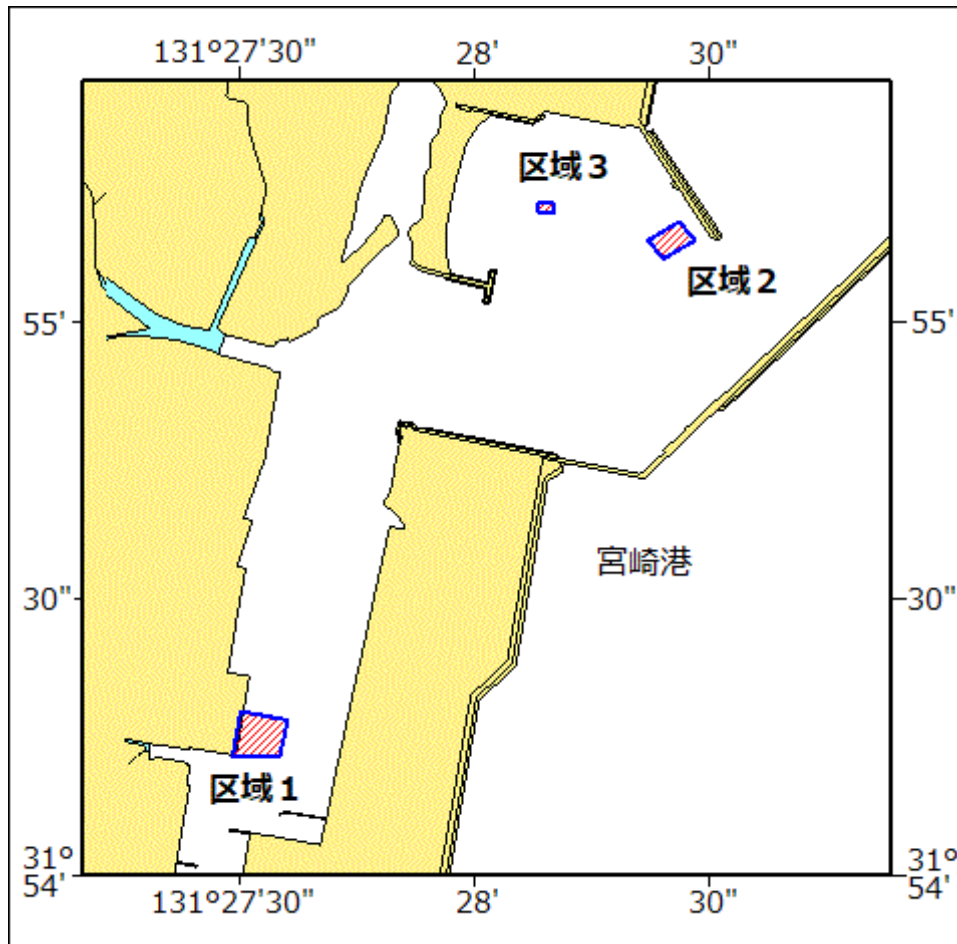
- 区域2 4地点により囲まれる区域
- (5) 31-55-11N 131-28-26E
 - (6) 31-55-09N 131-28-28E
 - (7) 31-55-07N 131-28-24E
 - (8) 31-55-09N 131-28-22E

(ケーソン仮置き)

- 区域3 4地点により囲まれる区域
- (9) 31-55-13N 131-28-08E
 - (10) 31-55-13N 131-28-10E
 - (11) 31-55-12N 131-28-10E
 - (12) 31-55-12N 131-28-08E

備考 区域1にフローティングドックが停泊し、アンカー立ち上がり位置を黄色灯付浮
仮置きしたケーソンの四隅に黄色灯を設置
付近に警戒船を配置

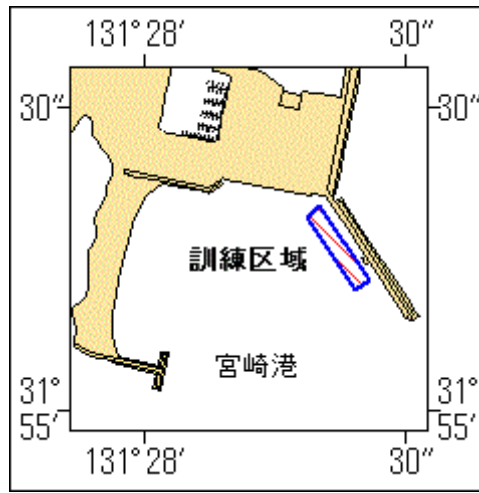
海図出所 W1272
宮崎海上保安部



★3年336項 九州東岸 - 宮崎港 小型船舶操縦訓練

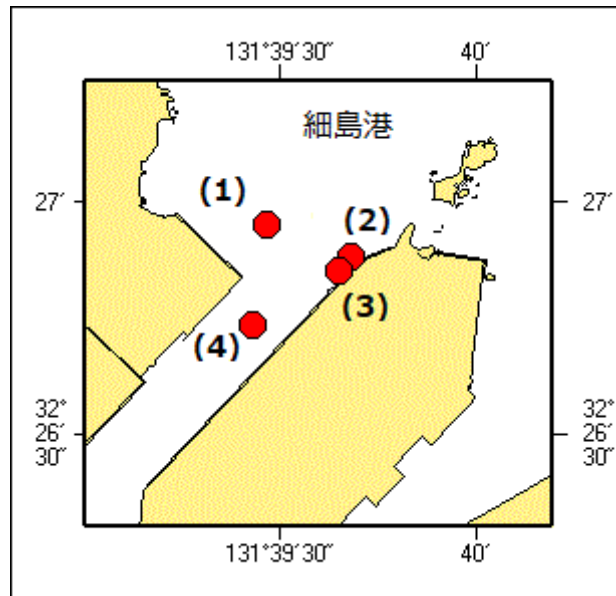
小型船舶操縦訓練が実施される。

- 期間 令和3年6月1日～30日、0800～日没
区域 31-55-15N 131-28-22E 付近
備考 区域内に簡易浮標を最大6基設置
海図 W1272
出所 宮崎海上保安部



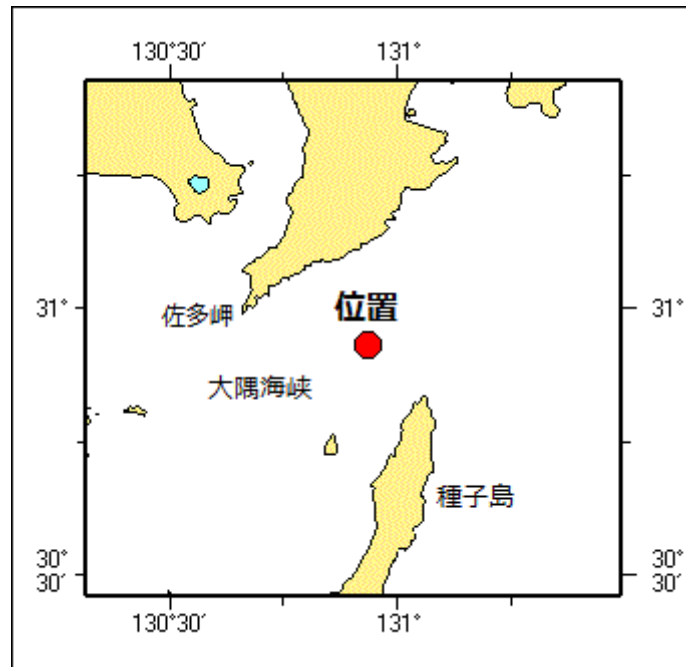
★3年337項 九州東岸 - 細島港 採泥作業等

作業船による採泥作業等が実施される。
 期間 令和3年5月24日～31日(内1日)、0900～1700
 位置 4地点
 (1) 32-26-57N 131-39-28E
 (2) 32-26-53N 131-39-41E
 (3) 32-26-51N 131-39-39E
 (4) 32-26-44N 131-39-26E
 海図所 W1223
 出所 細島港長



★3年338項 南西諸島 - 大隅海峡 魚礁設置作業

作業船による魚礁設置作業が実施される。
 期間 令和3年6月7日～11月30日、日出～日没
 位置 30-56.0N 130-56.0E
 備考 付近に警戒船を配置
 海図 W1221-JP1221
 出所 種子島海上保安署



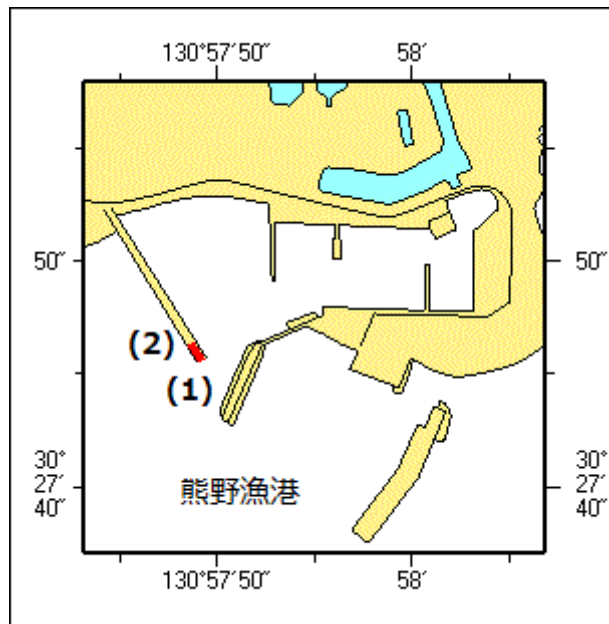
★3年339項 南西諸島 - 種子島、熊野漁港 防波堤復旧等

(十管区水路通報2年18号266項削除)
防波堤及び緑色灯は下記位置に復旧した。
(防波堤復旧)

- 位置 2地点を結ぶ線上(幅5m)
- (1) 30-27-45.6N 130-57-49.2E(図載防波堤先端)
 - (2) 30-27-46.4N 130-57-48.6E(図載防波堤上)

(緑色灯復旧)

- 位置 (3) 上記(1)位置
海図 W216(熊野漁港付近)
出所 十本部海洋情報部



★3年340項 南西諸島 - 種子島南東方 フレア発射訓練

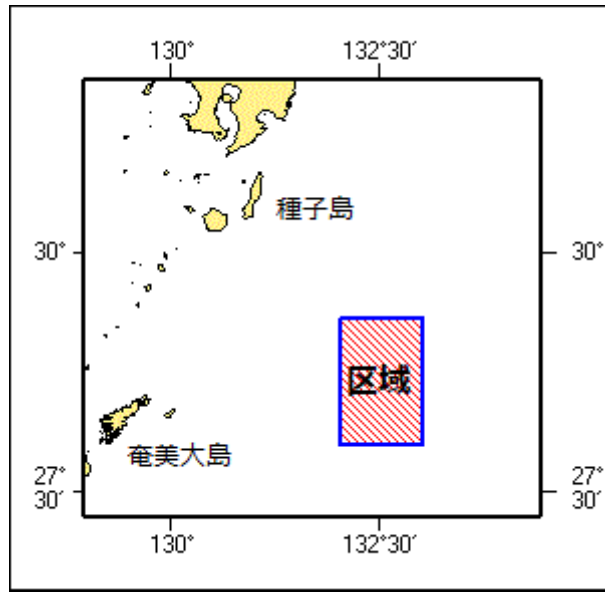
自衛隊航空機によるフレア発射訓練が実施される。

- 期間 令和3年6月9日、16日(予備日10日、11日、17日、18日)、1000~1600
区域 4地点で囲まれる区域

- (1) 29-20-00N 132-00-00E
- (2) 29-20-00N 133-00-00E
- (3) 28-00-00N 133-00-00E
- (4) 28-00-00N 132-00-00E

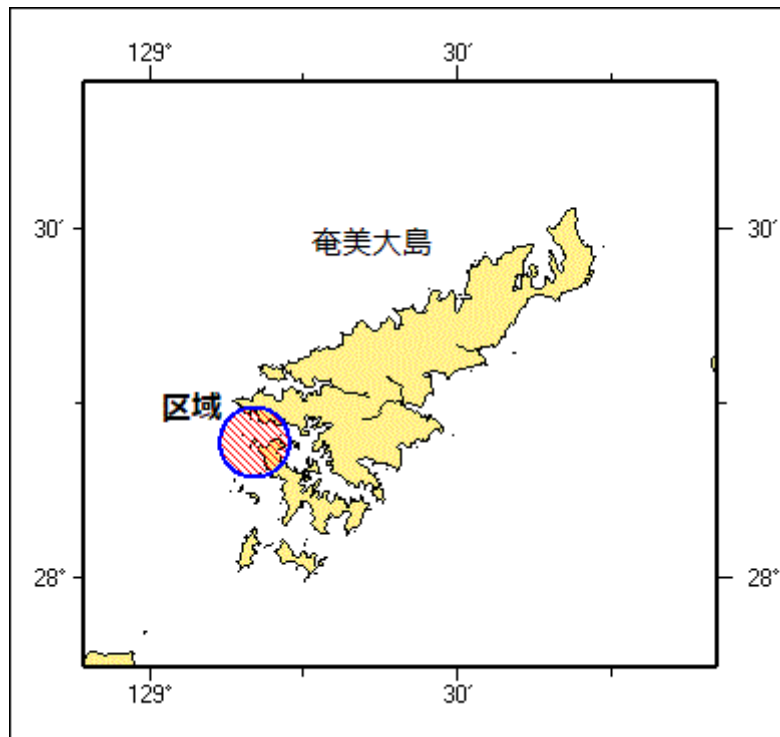
海 図
出 所

W 2 4 7 - W 1 0 7 2 - W 2 1 0 - F W 2 1 0
防衛省海上幕僚監部



★ 3年341項 南西諸島 - 奄美大島、大島海峡西口 海上行事

いかだによる海上行事が実施される。
 期 間 令和3年5月29日～6月4日、12日～15日（予備日を含む）、昼夜間
 区 域 28-11-42N 129-10-08E を中心とする半径3海里の円内
 備 考 付近に警戒船を配置
 海 図 W 2 3 0 - W 2 2 5
 出 所 古仁屋海上保安署



★ 3年342項 南西諸島 - 奄美大島西方 海洋調査

調査船「俊鷹丸」(887トン)による海洋調査が実施される。

期間 令和3年6月1日～17日

区域 4地点により囲まれる区域

(1) 30-15N 128-00E

(2) 29-00N 129-15E

(3) 25-15N 126-15E

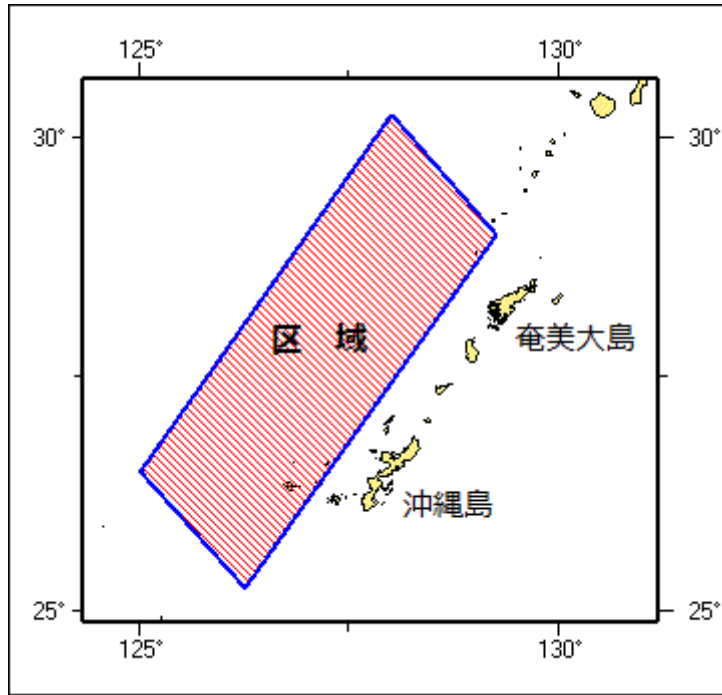
(4) 26-30N 125-00E

備考 停船観測を伴う

海図 W 2 3 1 - W 1 8 2 A - W 1 8 2 B - W 4 3 7 - W 1 0 0 2

出所 - W 2 1 0 - F W 2 1 0

国立研究開発法人水産研究・教育機構水産資源研究所



★ 3年343項 南西諸島 - 沖縄島北西方 射撃訓練

沖縄北部訓練区域において、自衛隊航空機による空対空射撃訓練が実施される。

期間 令和3年6月1日～30日(土曜日、日曜日を除く)、0700～1800

区域 5地点により囲まれる区域

(1) 27-05-26N 126-42-59E

(2) 27-04-45N 126-39-05E

(3) 27-30-14N 125-56-53E

(4) 28-17-14N 127-07-53E

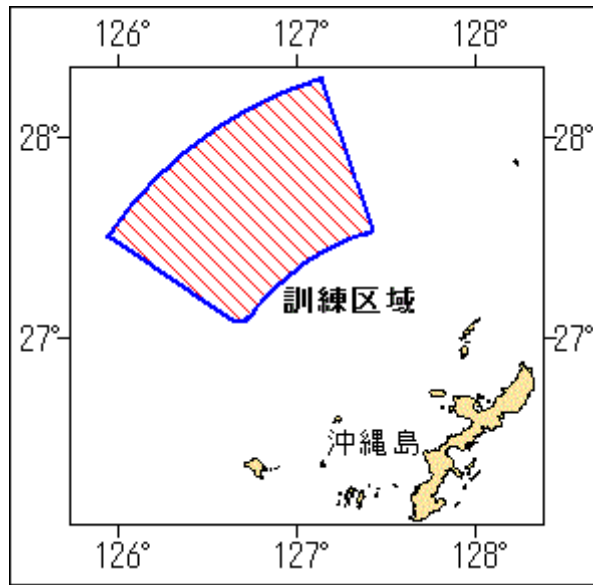
(5) 27-32-02N 127-25-35E

ただし、(3)(4)間は 26-22-14N 127-47-53E の地点を中心とする半径120海里の円弧、

(5)(1)間は同地点を中心とする半径72海里の円弧で結ぶ

海図 W 1 8 2 B - W 2 1 0 - F W 2 1 0

出所 防衛省防衛政策局



★3年344項 南西諸島 - 沖縄島東方 射撃訓練

ホテル・ホテル区域において、自衛艦による水上、対空及び対潜ロケット射撃が実施される。

期 間 令和3年6月18日、20日、21日、23日、24日（予備日19日、22日）、0600～1900

区 域 4地点により囲まれる区域

(1) 27-06-14N 129-09-52E

(2) 27-06-14N 130-59-52E

(3) 26-10-15N 130-59-52E

(4) 26-23-14N 128-19-53E

備 考 訓練実施中、実施艦に「B」旗が掲揚される

海 図 W226-JP226-W182B-W1203

出 所 防衛省海上幕僚監部

