



十管区水路通報

第 20 号

(令和3年5月21日～27日 掲載分)

- 第 345項 九州南岸 - 鹿児島港、外港 小型船舶等操縦訓練
- 第 346項 九州南岸 - 鹿児島港、外港 特殊小型船舶操縦訓練
- 第 347項 九州南岸 - 鹿児島港、外港 小型船舶操縦訓練
- 第 348項 九州東岸 - 油津港付近 ヨットレース
- 第 349項 九州東岸 - 宮崎港 浅所存在
- 第 350項 九州東岸 - 宮崎港 特殊小型船舶操縦訓練
- 第 351項 九州東岸 - 宮崎港北方 環境調査
- 第 352項 九州東岸 - 宮崎港北方 環境調査
- 第 353項 九州東岸 - 日向灘 水路測量
- 第 354項 南西諸島 - 奄美大島北方 射撃訓練

★ 3年345項 九州南岸 - 鹿児島港、外港 小型船舶等操縦訓練

小型船舶操縦訓練及び特殊小型船舶操縦訓練(水上オートバイ)が実施される。

1 小型船舶操縦訓練

期 間 令和3年6月13日、14日、17日、18日、27日、28日、0730～1720

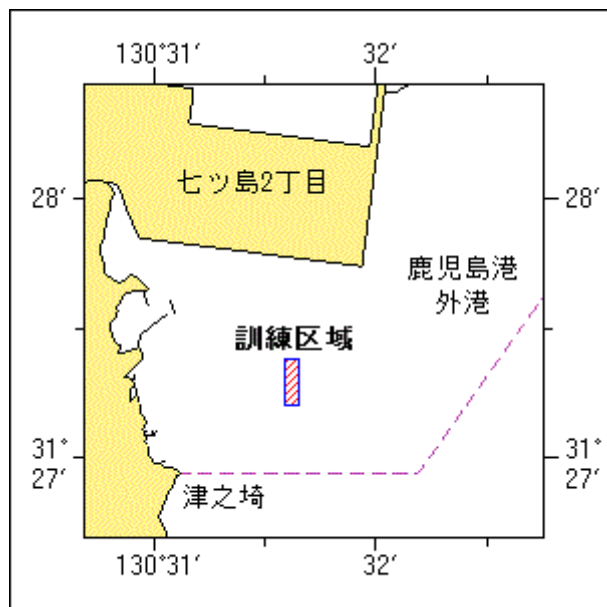
2 特殊小型船舶操縦訓練(水上オートバイ)

期 間 令和3年6月21日、22日、0830～1720

区 域 2地点を結ぶ線上、幅50m

- (1) 31-27-23N 130-31-36E
- (2) 31-27-12N 130-31-36E

備 考 区域内に浮標3～6基を設置
海 図 W 2 1 4 B - J P 2 1 4 B
出 所 鹿児島港長



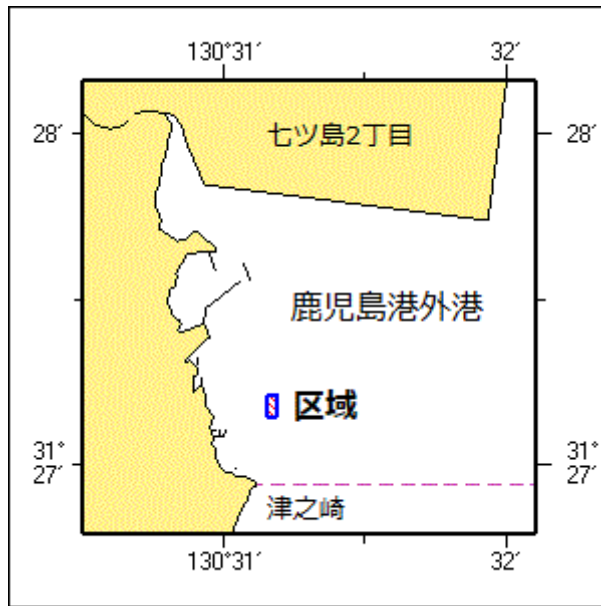
★ 3年346項 九州南岸 - 鹿児島港、外港 特殊小型船舶操縦訓練

特殊小型船舶操縦訓練（水上オートバイ）が実施される。

期間 令和3年6月2日、3日（予備日4日、5日）、0830～1630

区域 2地点を結ぶ線上、幅30m
(1) 31-27-13N 130-31-10E
(2) 31-27-09N 130-31-10E

備考 区域内に浮標6基を設置
海図所 W 2 1 4 B - J P 2 1 4 B
出所 鹿児島港長



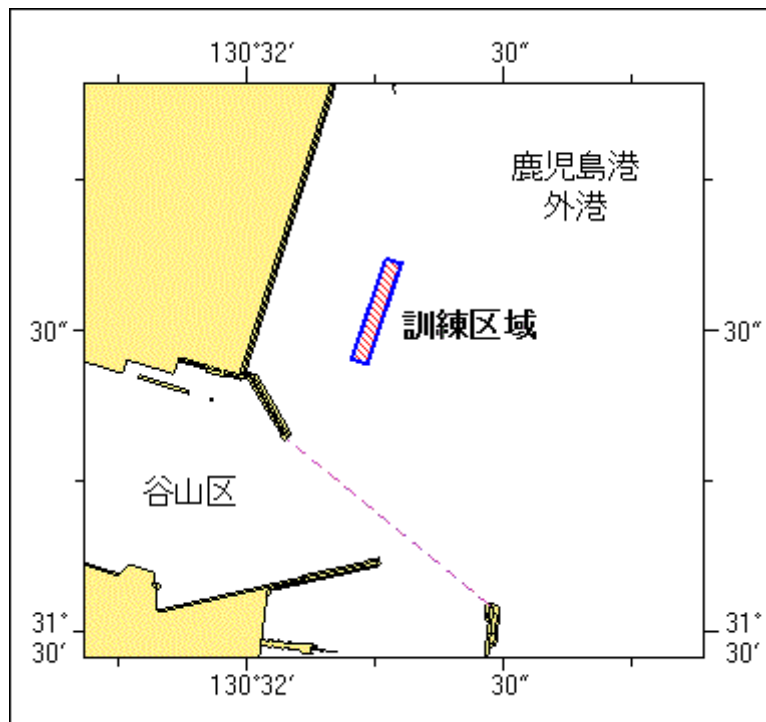
★ 3年347項 九州南岸 - 鹿児島港、外港 小型船舶操縦訓練

小型船舶操縦訓練が実施される。

期間 令和3年6月6日、20日、22日（予備日12日、26日、27日）、0730～1800

区域 2地点を結ぶ線上、幅50m
(1) 31-30-37N 130-32-17E
(2) 31-30-27N 130-32-13E

備考 区域内に浮標3基を設置
海図所 W 2 1 4 B - J P 2 1 4 B
出所 鹿児島港長



★3年348項 九州東岸 - 油津港付近 ヨットレース

ヨットレースが実施される。

期間 令和3年6月1日、1200~1700、2日、0900~1700、3日、0900~1300

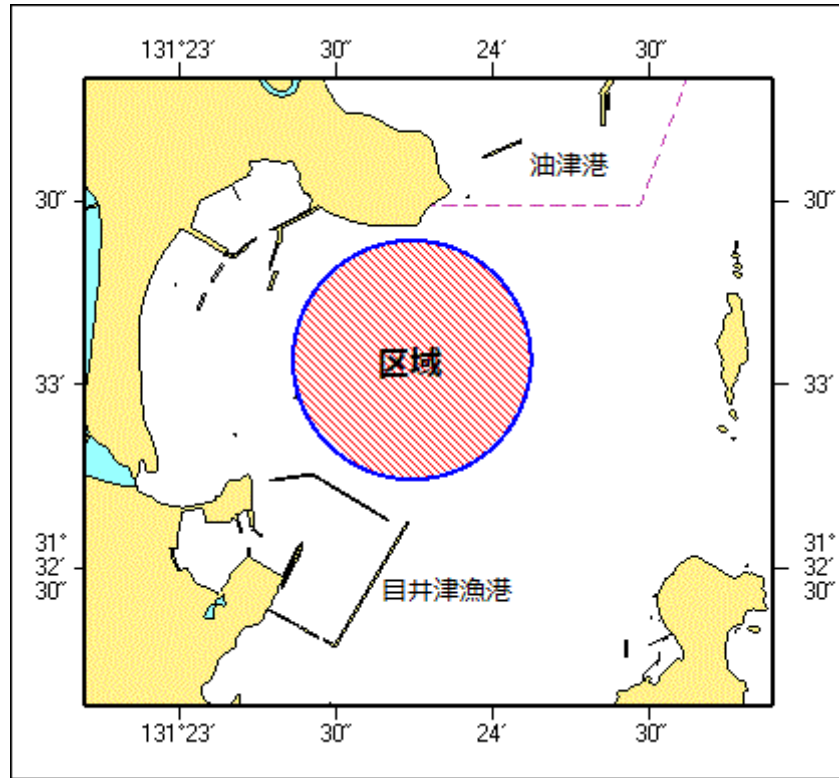
区域 31-33-04N 131-23-44E を中心とする半径600mの円内

備考 参加艇 5艇

付近に警戒船を配置

海図 W 1 8 1 (油津港及外浦港) - W 1 2 2 1 - J P 1 2 2 1

出所 宮崎海上保安部



★3年349項 九州東岸 - 宮崎港 浅所存在

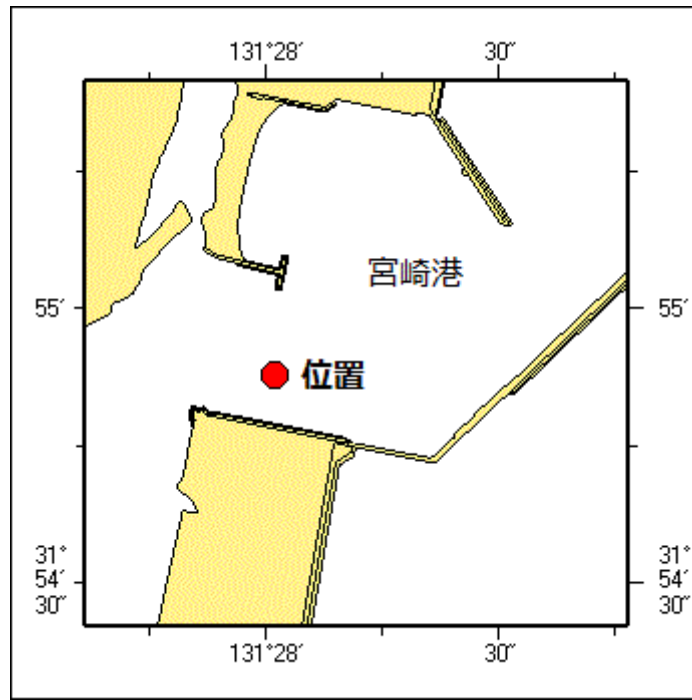
(十管区水路通報3年11号206項関連)

下記位置に浅所が存在する。

位置 31-54-52.6N 131-28-01.0E (水深7.4m)

海図 W 1 2 7 2

出所 十本部海洋情報部



★ 3年350項 九州東岸 - 宮崎港 特殊小型船舶操縦訓練

特殊小型船舶操縦訓練(水上オートバイ)が実施される。

期間 令和3年6月7日、8日、0830~1720

区域 2地点を結ぶ線上、幅50m

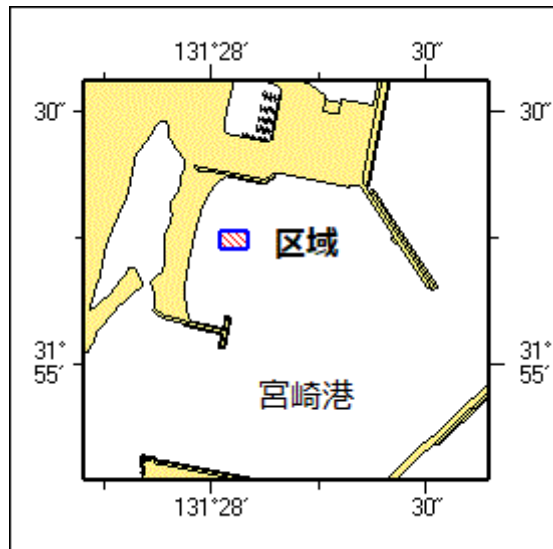
(1) 31-55-15N 131-28-01E

(2) 31-55-15N 131-28-05E

備考 区域内に浮標6基を設置

海図 W 1 2 7 2

出所 宮崎海上保安部



★ 3年351項 九州東岸 - 宮崎港北方 環境調査

潜水土及び作業船による環境調査が実施される。

期間 令和3年6月1日~令和4年3月11日(内20日間)、日出~日没

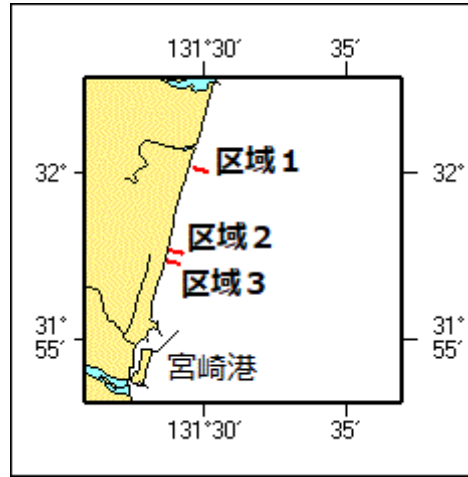
区域 1 2地点を結ぶ線上付近

(1) 32-00-10N 131-29-34E

(2) 32-00-02N 131-30-10E

区域 2 2地点を結ぶ線上付近

(3) 31-57-43N 131-28-45E
 (4) 31-57-37N 131-29-16E
 区域3 2地点を結ぶ線上付近
 (5) 31-57-24N 131-28-40E
 (6) 31-57-18N 131-29-10E
 備考 採泥作業を伴う
 潜水作業中、国際信号旗「A」旗を掲揚
 付近に警戒船を配置
 海図所 JP1220-W1220-W157-W180
 出所 宮崎海上保安部

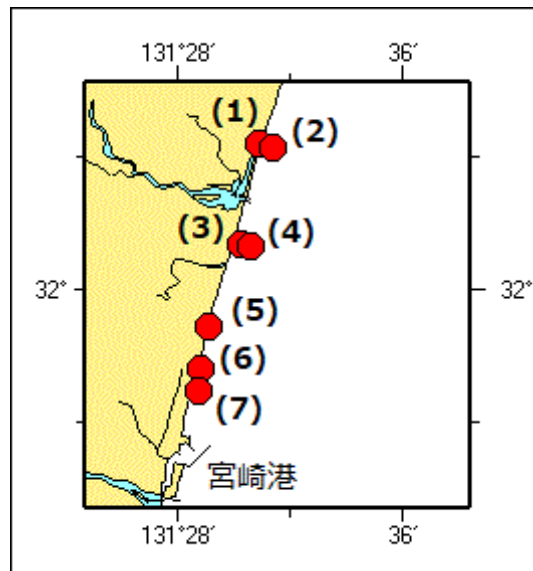


★3年352項 九州東岸 - 宮崎港北方 環境調査

潜水土及び作業船による環境調査が実施される。
 期間 令和3年6月1日～令和4年3月11日(内20日間)、昼夜間
 区域 7地点付近

- (1) 32-04-24N 131-30-55E
- (2) 32-04-18N 131-31-24E
- (3) 32-01-23N 131-30-14E
- (4) 32-01-18N 131-30-37E
- (5) 31-58-53N 131-29-07E
- (6) 31-57-37N 131-28-46E
- (7) 31-56-57N 131-28-43E

備考 採泥作業を伴う
 潜水作業中、国際信号旗「A」旗を掲揚
 付近に警戒船を配置
 海図所 JP1220-W1220-W157-W180
 出所 宮崎海上保安部



★ 3年353項 九州東岸 - 日向灘 水路測量

測量船「明洋」(550トン)による水路測量が実施される。

期間 令和3年6月5日～21日(予備日を含む)

区域 2地点付近

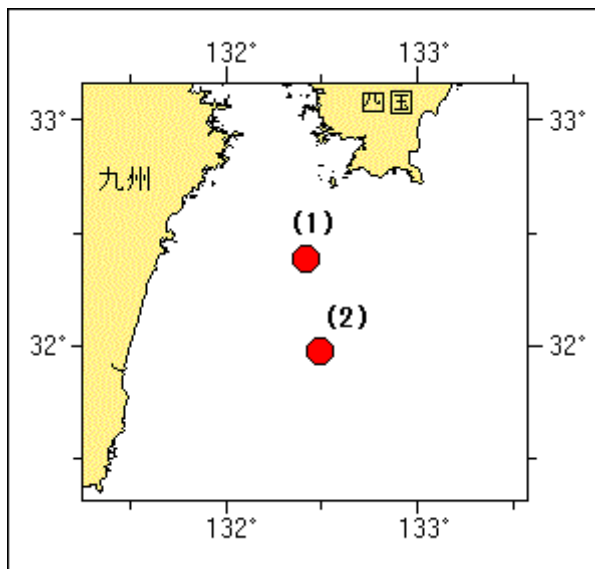
(1) 32-23.0N 132-25.0E

(2) 31-58.4N 132-29.7E

備考 測量船は「白紅白」の標識を掲揚

海図所 W1220-JP1220-W157

出所 海上保安庁海洋情報部



★ 3年354項 南西諸島 - 奄美大島北方 射撃訓練

巡視船艇による射撃訓練が実施される。

期間 令和3年6月10日(予備日11日、15日)、0800～1700

区域 28-34.4N 129-21.7Eを中心とする半径5海里の円内

備考 訓練中、紅色閃光灯を点灯し、国際信号旗「UY」及び「NE4」旗を掲揚
付近に警戒船を配置

海図所 W225-W231-W182A

出所 十本部警備救難部

