



十管区水路通報

第 27 号

(令和3年7月9日～15日 掲載分)

- [第 438項](#) 九州西岸 - 甬島列島西北西方 フレア発射訓練
- [第 439項](#) 九州南岸 - 鹿児島港、谷山区 小型船舶等操縦訓練
- [第 440項](#) 九州南岸 - 鹿児島港付近 遠泳訓練
- [第 441項](#) 九州南岸 - 鹿児島湾北部 水中試験
- [第 442項](#) 九州東岸 - 日向灘 射撃訓練中止
- [第 443項](#) 九州西岸 - 熊本港付近 掘下げ作業
- [第 444項](#) 九州西岸 - 八代港 防災訓練
- [第 445項](#) 九州西岸 - 熊本港 花火大会
- [第 446項](#) 九州西岸 - 甬島列島西北西方 爆撃訓練
- [第 447項](#) 九州東岸 - 都井岬東方 射爆撃訓練
- [第 448項](#) 九州東岸 - 宮崎港 小型船舶等操縦訓練
- [第 449項](#) 南西諸島 - トカラ群島東方 海洋調査
- [第 450項](#) 南西諸島 - 沖縄島北西方 射撃訓練
- [第 451項](#) 東シナ海 - 掘削作業

★ 3年438項 九州西岸 - 甬島列島西北西方 フレア発射訓練

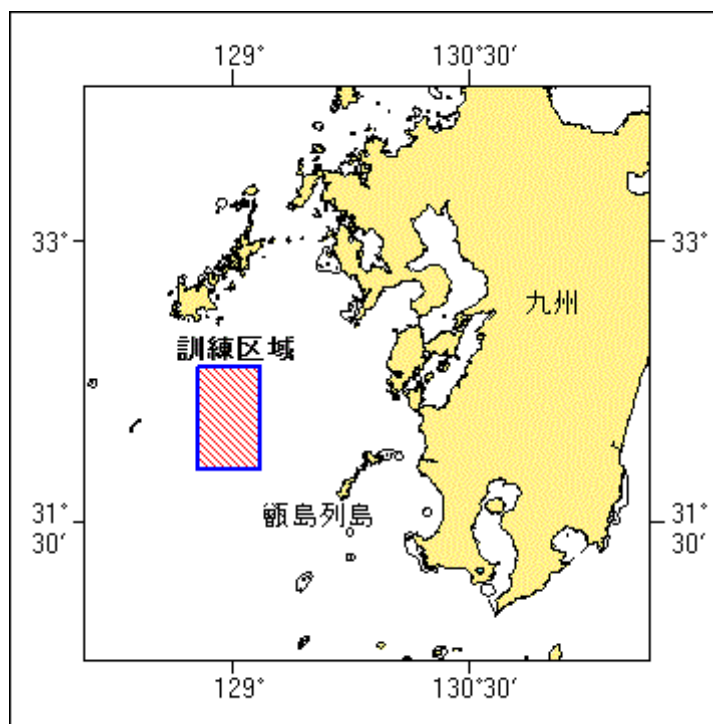
フォックストロット区域において、自衛隊航空機によるフレア発射訓練が実施される。

期 間 令和3年8月3日、4日（予備日5日）、0800～1700

区 域 4地点で囲まれる区域

- (1) 32-20-12N 128-45-52E
- (2) 32-20-12N 129-09-52E
- (3) 31-47-12N 129-09-52E
- (4) 31-47-12N 128-45-52E

海 図 W 2 1 3 - J P 2 1 3 - W 1 8 7 - J P 1 8 7 - W 1 8 0 - W 4 3 7
出 所 防衛省海上幕僚監部



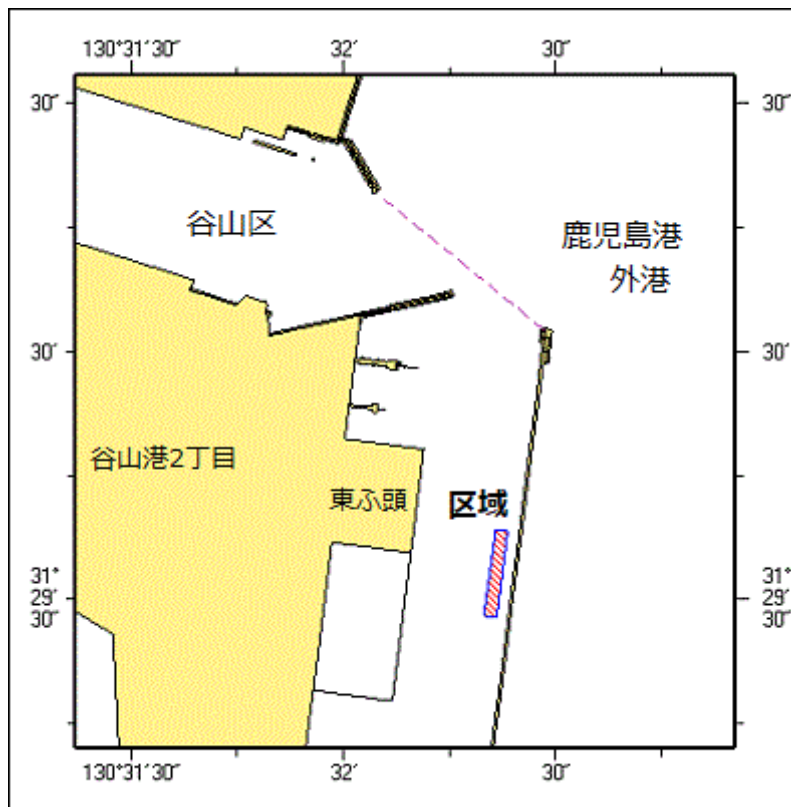
★3年439項 九州南岸 - 鹿児島港、谷山区 小型船舶等操縦訓練

小型船舶操縦訓練及び特殊小型船舶操縦訓練(水上オートバイ)が実施される。

期間 令和3年8月1日～31日、0800～日没

区域 2地点を結ぶ線上、幅50m
 (1) 31-29-38N 130-32-22E
 (2) 31-29-28N 130-32-21E

備考 区域内に浮標3～6基を設置
 海図 W214B-JP214B
 出所 鹿児島港長



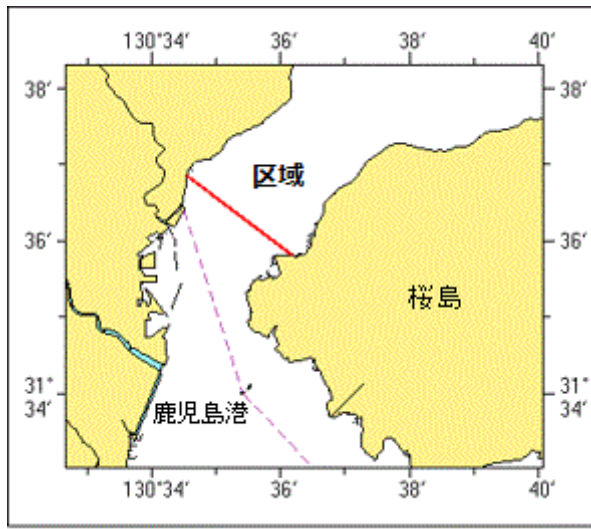
★3年440項 九州南岸 - 鹿児島港付近 遠泳訓練

遠泳訓練が実施される。

期間 令和3年7月12日、0800～1730

区域 2地点を結ぶ線上付近
 (1) 31-35-50N 130-36-10E(岸線上)
 (2) 31-36-52N 130-34-32E(岸線上)

備考 付近に警戒船を配置
 海図 W214A-JP214A-W221-JP221
 出所 鹿児島海上保安部



★3年441項 九州南岸 - 鹿児島湾北部 水中試験

海上自衛隊による水中試験が実施される。

期間 令和3年8月3日～5日、26日～28日、日出～日没

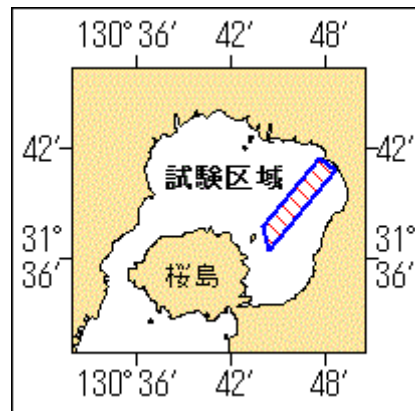
区域 4地点で囲まれる区域

- (1) 31-41-28N 130-47-34E
- (2) 31-40-47N 130-48-33E
- (3) 31-36-31N 130-44-26E
- (4) 31-37-47N 130-44-00E

備考 付近に警戒船を配置

海図 W221-JP221-W1221-JP1221

出所 海上自衛隊佐世保地方総監部



★3年442項 九州東岸 - 日向灘 射撃訓練中止

(十管区水路通報3年26号434項削除)

令和3年7月17日予定の射撃訓練は中止された。

海図 W157-W180

出所 十本部警備救難部

★3年443項 九州西岸 - 熊本港付近 掘下げ作業

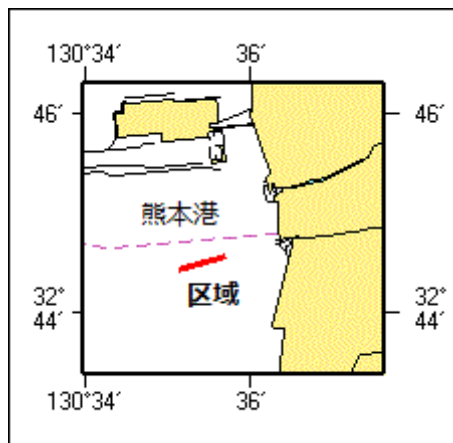
作業船による掘下げ作業が実施される。

期間 令和3年7月20日～10月29日

区域 2地点を結ぶ線上付近

- (1) 32-44-34N 130-35-41E
- (2) 32-44-26N 130-35-07E

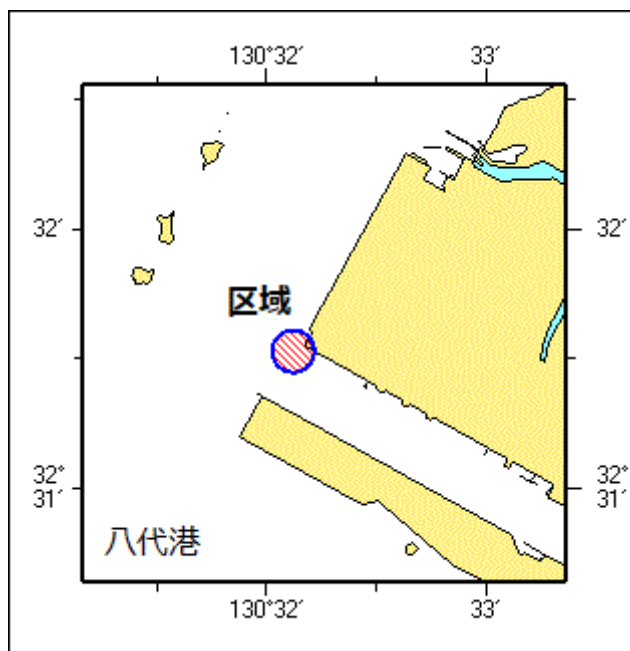
備考 付近に警戒船を配置
 区域を黄色灯付浮標で表示
 海図 W 1 7 1
 出所 熊本海上保安部



★3年444項 九州西岸 - 八代港 防災訓練

防災訓練が実施される。

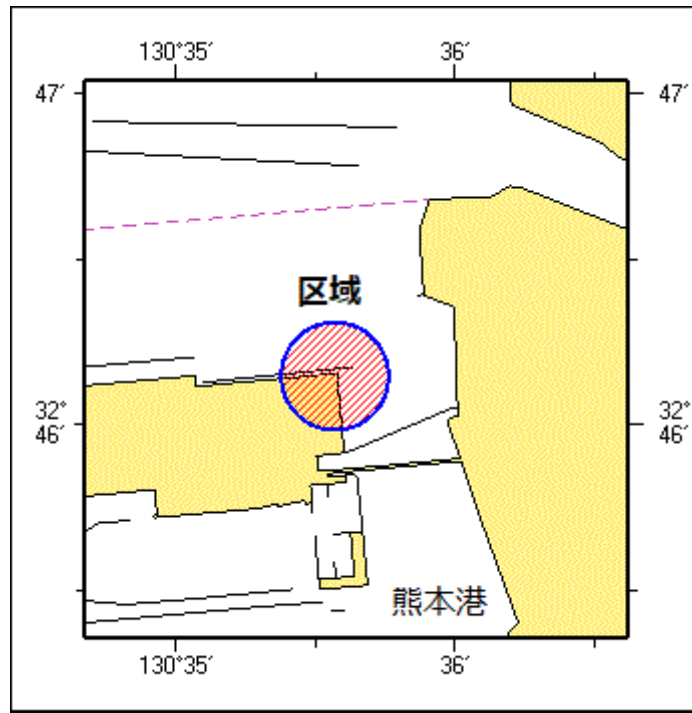
期間 令和3年7月21日、0930～1130
 区域 32-31-32N 130-32-07E を中心とする半径150mの円内
 海図 W 1 2 4 3 - W 1 7 0 - W 1 6 9
 出所 八代港長



★3年445項 九州西岸 - 熊本港 花火大会

花火大会が実施される。

期間 令和3年8月1日（予備日2日、3日）、2000～2050
 区域 32-46-09N 130-35-34E を中心とする半径300mの円内
 海図 W 1 7 1 - W 1 6 9
 出所 熊本海上保安部



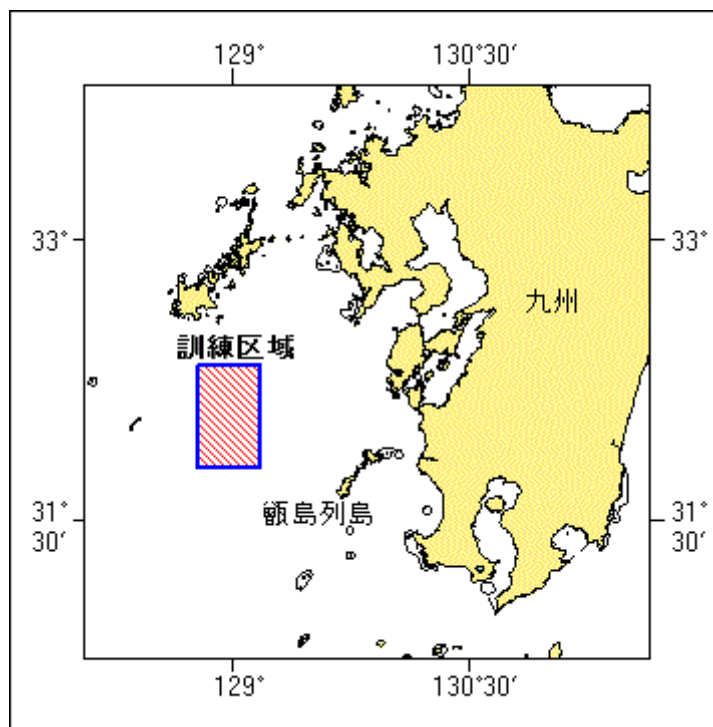
★ 3年446項 九州西岸 - 甌島列島西北西方 爆撃訓練

フォックストロット区域において、自衛隊航空機による空対水爆撃訓練が実施される。

期間 令和3年8月1日～31日（土曜日、日曜日及び祝日を除く）、0800～1700
 区域 4地点により囲まれる区域

- (1) 32-20-12N 128-45-52E
- (2) 32-20-12N 129-09-52E
- (3) 31-47-12N 129-09-52E
- (4) 31-47-12N 128-45-52E

海図所 W213-JP213-W187-JP187-W180-W437
 防衛省防衛政策局



★ 3年447項 九州東岸 - 都井岬東方 射爆撃訓練

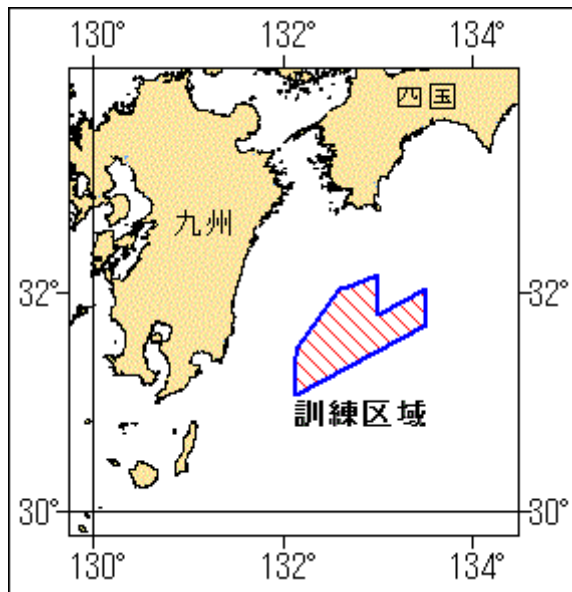
自衛隊航空機による空対空射撃及び空対水爆撃訓練が実施される。

期間 令和3年8月1日～31日（土曜日、日曜日及び祝日を除く）、0800～1700

区域 10地点により囲まれる区域

- (1) 32-09-13N 132-59-51E
- (2) 31-48-13N 132-59-51E
- (3) 32-02-13N 133-29-51E
- (4) 31-42-13N 133-29-51E
- (5) 31-04-13N 132-07-51E
- (6) 31-25-13N 132-07-51E
- (7) 31-30-43N 132-09-21E
- (8) 32-00-13N 132-34-51E
- (9) 32-03-13N 132-37-51E
- (10) 32-01-43N 132-37-51E

海図所 W 1 2 2 0 - J P 1 2 2 0 - W 1 5 7
防衛省防衛政策局



★3年448項 九州東岸 - 宮崎港 小型船舶等操縦訓練

小型船舶操縦訓練及び特殊小型船舶操縦訓練（水上オートバイ）が実施される。

期間 令和3年8月1日～31日、0800～日没

区域 1 2地点を結ぶ線上、幅50m

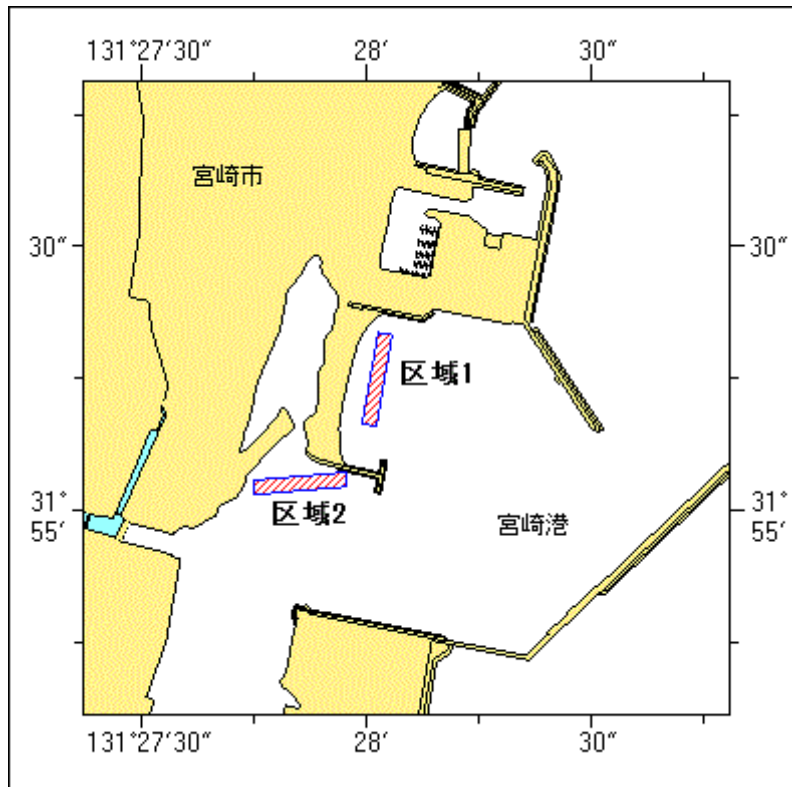
- (1) 31-55-18N 131-28-02E
- (2) 31-55-08N 131-28-01E

区域 2 2地点を結ぶ線上、幅50m

- (3) 31-55-02N 131-28-00E
- (4) 31-55-00N 131-27-47E

備考 区域内に浮標3～6基を設置

海図所 W 1 2 7 2
宮崎海上保安部



★3年449項 南西諸島 - トカラ群島東方 海洋調査

観測船「凌風丸」(1380トン)による海洋調査が実施される。

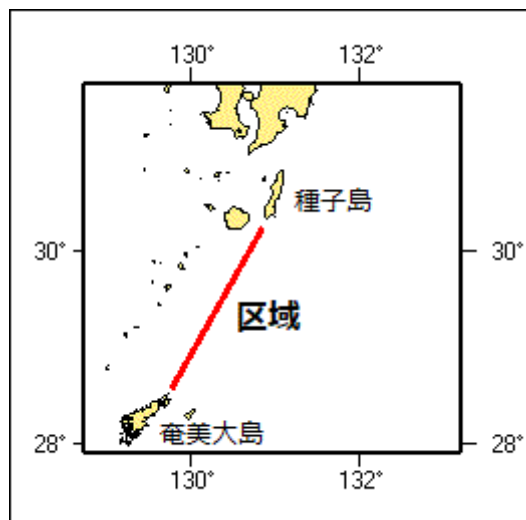
期間 令和3年7月28日～8月17日(予備日を含む)

区域 2地点を結ぶ線上
 (1) 30-15N 130-50E
 (2) 28-35N 129-45E

備考 停船観測を伴う

海図 W 2 3 1 - W 1 2 2 1 - J P 1 2 2 1 - W 1 8 2 A

出所 気象庁



★3年450項 南西諸島 - 沖縄島北西方 射撃訓練

沖縄北部訓練区域において、自衛隊航空機による空対空射撃訓練が実施される。

期間 令和3年8月1日～31日(土曜日、日曜日及び祝日を除く)、0700～1800

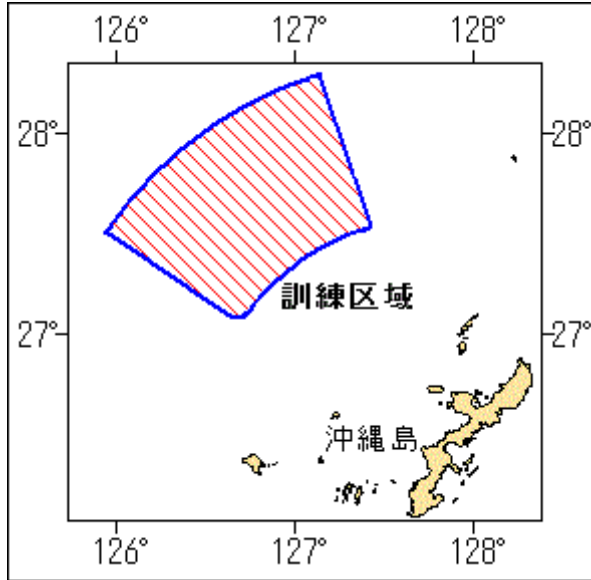
区域 5地点により囲まれる区域
 (1) 27-05-26N 126-42-59E

- (2) 27-04-45N 126-39-05E
- (3) 27-30-14N 125-56-53E
- (4) 28-17-14N 127-07-53E
- (5) 27-32-02N 127-25-35E

ただし、(3)(4)間は 26-22-14N 127-47-53E の地点を中心とする半径120海里の円弧、
 (5)(1)間は同地点を中心とする半径72海里の円弧で結ぶ

海 図
 出 所

W 1 8 2 B - W 2 1 0 - F W 2 1 0
 防衛省防衛政策局



★ 3年451項 東シナ海 - 掘削作業

作業船による掘削作業が実施される。

期 間 令和3年8月2日～令和4年1月29日（予備日を含む）

区 域 10地点により囲まれる区域

- (1) 31-59N 129-01E
- (2) 30-52N 130-40E
- (3) 29-11N 129-38E
- (4) 28-45N 129-38E
- (5) 26-55N 128-23E
- (6) 25-44N 127-06E
- (7) 25-44N 126-00E
- (8) 27-20N 126-00E
- (9) 29-00N 128-00E
- (10) 30-17N 128-00E

備 考
 海 図

無人潜水探査機 (ROV) を使用

W 2 1 1 - W 2 3 1 - W 1 2 2 2 - J P 1 2 2 2 - W 1 8 0 - W 1 8 2 A
 - W 1 8 2 B - W 4 3 7 - W 1 0 0 2 - W 2 1 0 - F W 2 1 0

出 所

十本部交通部

