



# 十管区水路通報

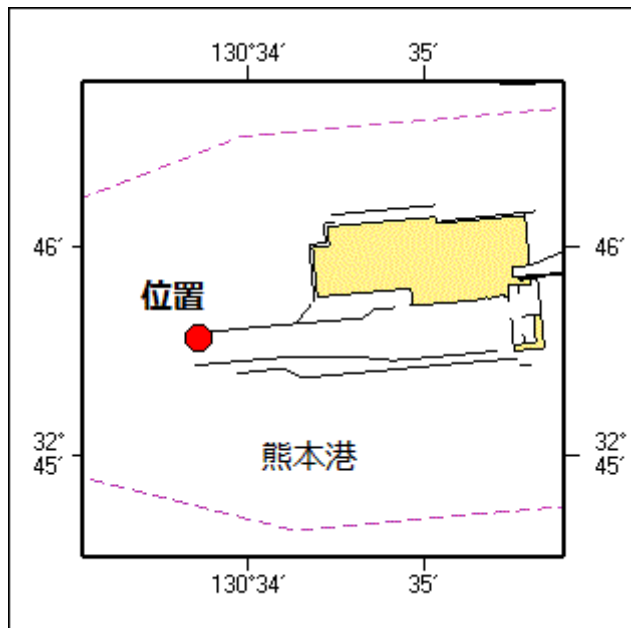
## 第 30 号

### (令和3年7月30日～8月5日 掲載分)

- 第 477項 九州西岸 - 熊本港 灯付浮標不存在
- 第 478項 九州西岸 - 八代港南西方 海洋観測用浮標存在
- 第 479項 九州南岸 - 佐多岬西方 射撃訓練
- 第 480項 九州南岸 - 鹿児島港、外港 岸壁築造工事
- 第 481項 九州南岸、鹿児島湾、山川港 至 南西諸島、種子島、西之表港 ヨットレース
- 第 482項 九州東岸 - 細島港 潜水作業
- 第 483項 南西諸島 - 種子島北東方 潜航調査等
- 第 484項 南西諸島 - 種子島西方及び屋久島南西方 海洋発電装置実証試験
- 第 485項 南西諸島 - 草垣群島 船舶気象通報等一時業務休止
- 第 486項 南西諸島 - 沖永良部島 船舶気象通報等一時業務休止

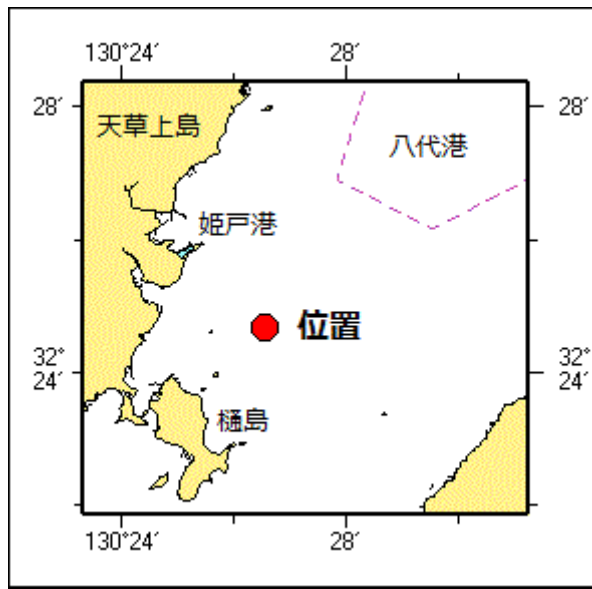
### ★ 3年477項 九州西岸 - 熊本港 灯付浮標不存在

(十管区水路通報3年24号394項削除)  
 下記位置の緑色灯付浮標は不存在である。  
 位置 32-45-34N 130-33-43E  
 海図 W 1 7 1  
 出所 熊本海上保安部



### ★ 3年478項 九州西岸 - 八代港南西方 海洋観測用浮標存在

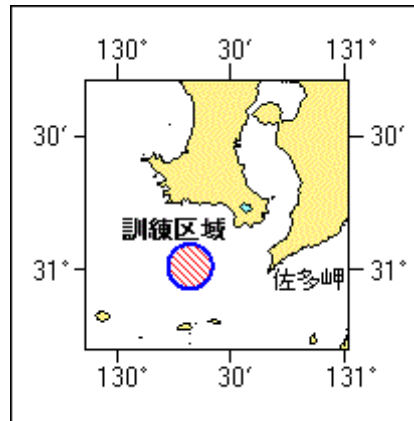
下記位置に海洋観測用浮標が存在する。  
 位置 32-24-41N 130-26-34E  
 備考 黄色塗黄色灯付円筒形浮標  
 海図 W 1 7 0 - W 1 7 4  
 出所 熊本海上保安部



★3年479項 九州南岸 - 佐多岬西方 射撃訓練

巡視船による射撃訓練が実施される。

期間 令和3年8月12日(予備日13日)、0630~1430  
 区域 31-01N 130-19Eを中心とする半径5海里の円内  
 備考 訓練中、紅色閃光灯を点灯し、国際信号旗「UY」及び「NE4」旗を掲揚  
 海図 W221-JP221-W1222-JP1222-W180-W182A  
 出所 十本部警備救難部

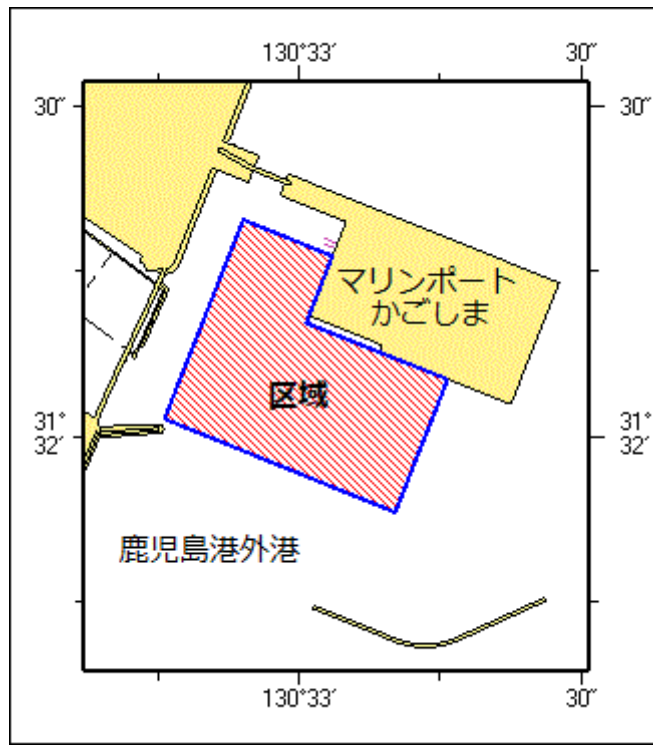


★3年480項 九州南岸 - 鹿児島港、外港 岸壁築造工事

(十管区水路通報2年44号684項削除)

潜水士及び起重機船による岸壁築造工事が実施されている。

期間 令和4年2月28日まで、日出~日没  
 区域 5地点を結ぶ線及び岸線により囲まれる区域  
 (1) 31-32-05.3N 130-33-15.7E(岸線上)  
 (2) 31-31-53.2N 130-33-10.1E  
 (3) 31-32-01.7N 130-32-45.5E  
 (4) 31-32-19.8N 130-32-53.9E  
 (5) 31-32-16.5N 130-33-03.4E(岸線上)  
 備考 付近に警戒船を配置  
 潜水作業中、国際信号旗「A」旗を掲揚  
 海図 W214A-JP214A-W214B-JP214B  
 出所 鹿児島港長



★3年481項 九州南岸、鹿児島湾、山川港 至 南西諸島、種子島、西之表港 ヨットレース

ヨットレースが実施される。

期間 令和3年8月21日、0700～1600

区域 3地点を結ぶ線上付近

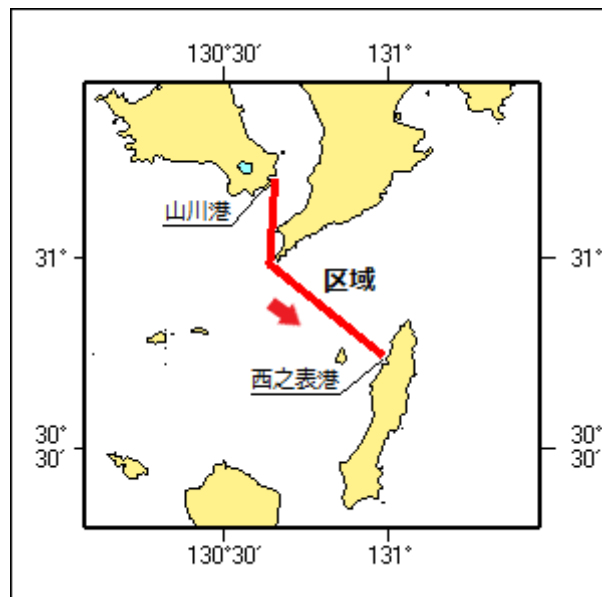
- (1) 31-12.6N 130-39.1E
- (2) 30-59.1N 130-38.1E
- (3) 30-44.7N 130-58.9E

備考 参加艇 約8艇

海図 W 1 2 7 3 - W 1 2 0 1 - W 2 2 1 - J P 2 2 1

出所 -W 1 2 2 1 - J P 1 2 2 1

鹿児島海上保安部



★3年482項 九州東岸 - 細島港 潜水作業

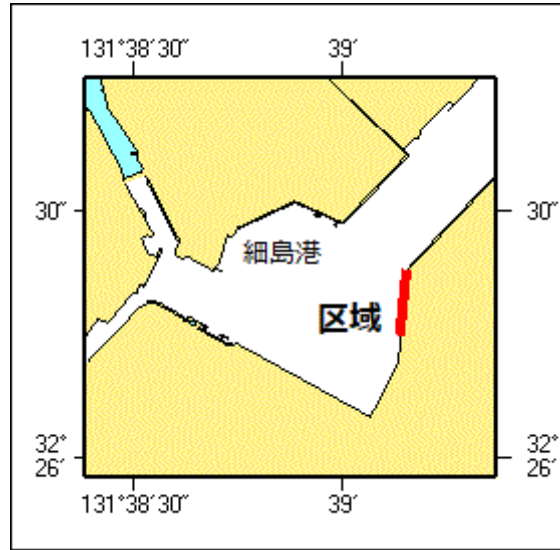
潜水作業が実施される。

期間 令和3年8月10日～31日（予備日9月1日～15日）

区域 2地点を結ぶ線上付近

備考  
海図  
出所

(1) 32-26-23N 131-39-09E  
(2) 32-26-15N 131-39-08E  
潜水作業中、国際信号旗「A」旗を掲揚  
W1223  
細島港長



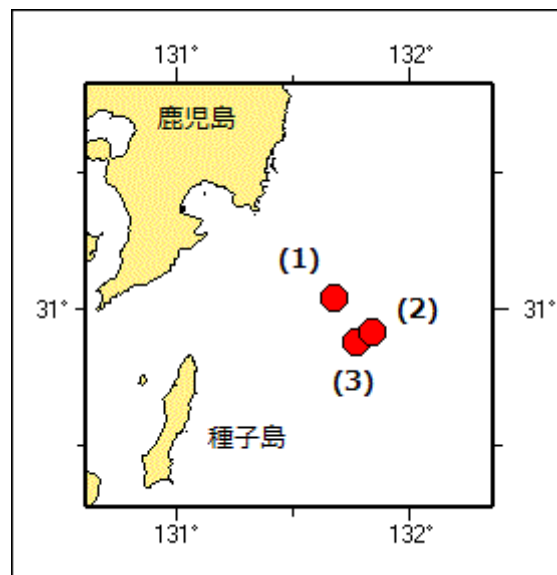
★3年483項 南西諸島 - 種子島北東方 潜航調査等

潜航調査等が実施される。

期間 令和3年8月20日～9月8日  
区域 3地点付近

- (1) 31-02.3N 131-40.5E
- (2) 30-55.1N 131-50.2E
- (3) 30-52.8N 131-46.0E

備考 支援母船「よこすか」(4439トン)による水路測量及び  
潜水調査船「しんかい6500」の潜航調査  
測量中は「白紅白」の標識を掲揚  
海図所 W182A-W182B-W210-FW210  
海洋研究開発機構



★3年484項 南西諸島 - 種子島西方及び屋久島南西方 海洋発電装置実証試験

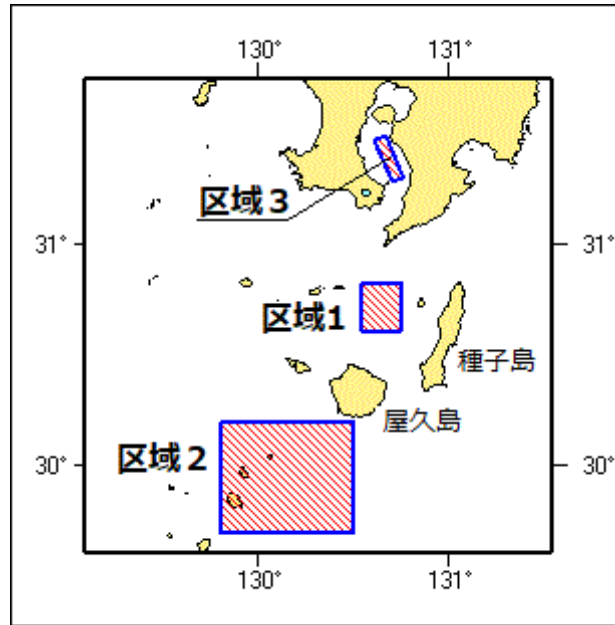
(十管区水路通報3年23号391項削除)

海洋発電装置の実証試験が実施されている。

期間 令和3年8月31日まで(予備日を含む)、昼夜間  
区域1 4地点により囲まれる海面

- (1) 30-50N 130-32E

	(2)	30-50N	130-45E
	(3)	30-37N	130-45E
	(4)	30-37N	130-32E
区域 2	4地点により囲まれる海面		
	(5)	30-12N	129-48E
	(6)	30-12N	130-30E
	(7)	29-42N	130-30E
	(8)	29-42N	129-48E
区域 3	4地点により囲まれる海面 (予備海域)		
	(9)	31-29.5N	130-40.0E
	(10)	31-18.3N	130-45.4E
	(11)	31-17.1N	130-42.1E
	(12)	31-28.3N	130-36.3E
備 考	船尾から海洋発電装置(120m)を曳航する 荒天時には区域3(予備海域)で試験を実施する 付近に警戒船を配置		
海 図 出 所	W 2 2 1 - J P 2 2 1 - W 1 2 2 1 - J P 1 2 2 1 - W 1 2 2 2 - J P 1 2 2 2 - W 1 8 2 A - W 1 8 2 B 鹿児島海上保安部		



### ★ 3年485項 南西諸島 - 草垣群島 船舶気象通報等一時業務休止

下記のとおり	船舶気象通報等が一時業務休止される。		
期 間	令和3年8月19日から当分の間		
休止内容	草垣島灯台の風向及び風速情報		
休止機関	第十管区海上保安本部及び串木野海上保安部(電話、インターネットホームページ) 鹿児島船舶通航通信所(船舶自動識別装置(AIS))		
備 考	令和4年3月復旧予定		
海 図 出 所	W 2 1 1 - W 1 2 2 2 - J P 1 2 2 2 十本部交通部		

### ★ 3年486項 南西諸島 - 沖永良部島 船舶気象通報等一時業務休止

下記のとおり	船舶気象通報等が一時業務休止される。		
期 間	令和3年8月13日、1300~1600		
休止内容	国頭岬灯台の風向及び風速情報		
休止機関	第十管区海上保安本部及び第十一管区海上保安本部(電話、インターネットホームページ) 鹿児島船舶通航通信所及び那覇船舶通航通信所(船舶自動識別装置(AIS))		
海 図 出 所	W 1 8 2 A - W 1 8 2 B 十本部交通部		