



# 十管区水路通報

## 第 31 号

### (令和3年8月6日～8月12日 掲載分)

- [第 487項 九州西岸 - 熊本港 掘下げ作業終了](#)
- [第 488項 九州西岸 - 熊本港及び付近 掘下げ作業等](#)
- [第 489項 九州西岸 - 八代海 ヨットレース](#)
- [第 490項 九州南岸 - 佐多岬西方 射撃訓練](#)
- [第 491項 九州東岸 - 細島港 小型船舶操縦訓練](#)

### ★ 3年487項 九州西岸 - 熊本港 掘下げ作業終了

(十管区水路通報3年19号327項、328項削除)  
掘下げ作業は終了した。

海 図 W 1 7 1  
出 所 熊本海上保安部

### ★ 3年488項 九州西岸 - 熊本港及び付近 掘下げ作業等

作業船による掘下げ作業及び土砂投入作業が実施されている。

期 間 令和3年9月30日まで、日出～日没  
(掘下げ作業)

区域 1 2地点を結ぶ線上付近

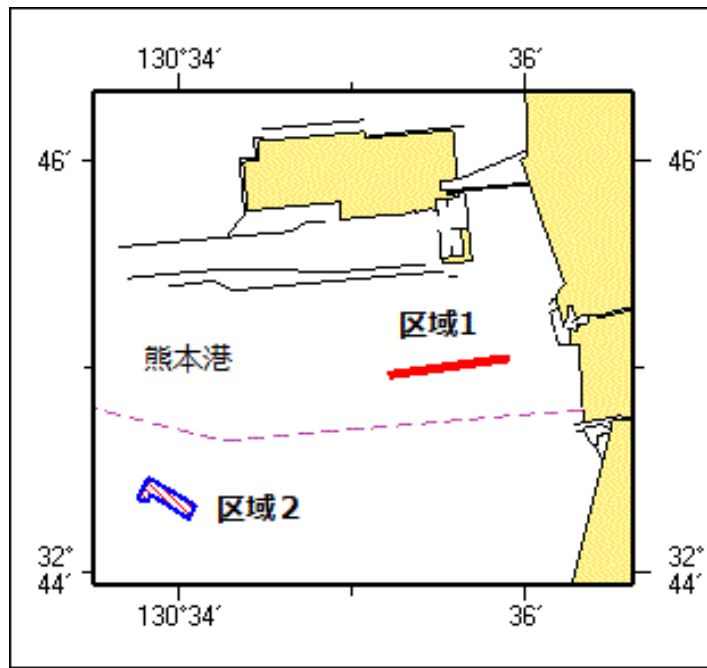
(1)	32-45-03N	130-35-54E
(2)	32-44-58N	130-35-12E

(土砂投入作業)

区域 2 6地点により囲まれる区域

(3)	32-44-28N	130-33-49E
(4)	32-44-20N	130-34-05E
(5)	32-44-16N	130-34-03E
(6)	32-44-23N	130-33-50E
(7)	32-44-21N	130-33-48E
(8)	32-44-22N	130-33-45E

備 考 付近に警戒船を配置  
海 図 W 1 6 9  
出 所 熊本海上保安部



★ 3年489項 九州西岸 - 八代海 ヨットレース

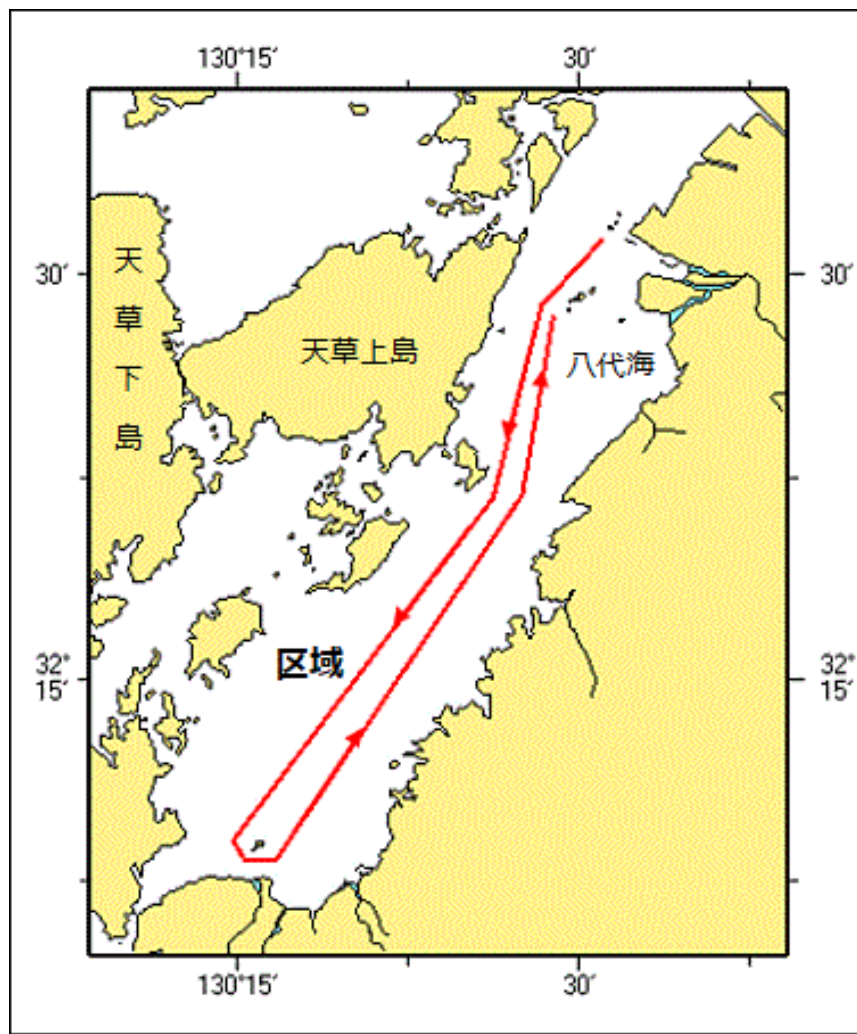
ヨットレースが実施される。

期間 令和3年8月28日1600～29日1200

区域 7地点を結ぶ線上付近

- (1) 32-31-22N 130-31-00E
- (2) 32-28-54N 130-28-18E
- (3) 32-21-47N 130-26-11E
- (4) 32-09-03N 130-14-44E
- (5) 32-08-20N 130-16-37E
- (6) 32-21-54N 130-27-28E
- (7) 32-28-33N 130-28-50E

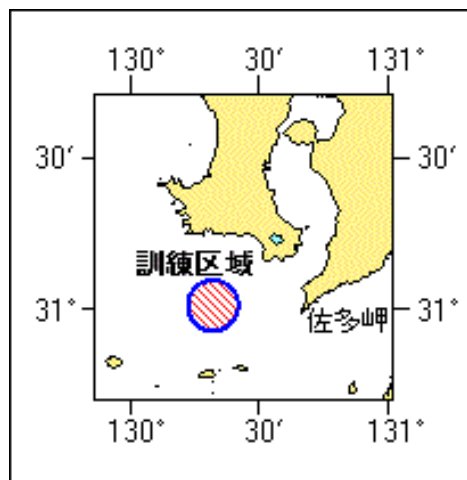
海図所 W 1 2 4 3 - W 1 7 0 - W 1 6 9 - W 2 0 6  
八代港長



★ 3年490項 九州南岸 - 佐多岬西方 射撃訓練

巡視船による射撃訓練が実施される。

期 間	令和3年8月26日（予備日27日）、1000～1600
区 域	31-01N 130-19Eを中心とする半径5海里の円内
備 考	訓練中、紅色閃光灯を点灯し、国際信号旗「UY」及び「NE4」旗を掲揚
海 図	W221-JP221-W1222-JP1222-W180-W182A
出 所	十本部警備救難部



★ 3年491項 九州東岸 - 細島港 小型船舶操縦訓練

小型船舶操縦訓練が実施される。

期 間 令和3年8月29日、30日、0730~1720  
区 域 2地点を結ぶ線上、幅50m  
(1) 32-25-37N 131-40-28E  
(2) 32-25-31N 131-40-33E  
備 考 区域内に浮標3基を設置  
海 図 W 1 2 2 3  
出 所 細島港長

