



十管区水路通報

第 33 号

(令和3年8月20日～26日 掲載分)

- 第 506項 九州西岸 - 甌島列島上甌島、中甌港及び付近 水路測量
- 第 507項 南西諸島 - 種子島北東方 潜航調査等中止
- 第 508項 九州西岸 - 甌島列島西北西方 爆撃訓練
- 第 509項 九州西岸 - 甌島列島西北西方 射撃訓練
- 第 510項 九州南岸 - 鹿児島港、外港 特殊小型船舶操縦訓練
- 第 511項 九州南岸 - 鹿児島港、外港 小型船舶操縦訓練
- 第 512項 九州東岸 - 宮崎港 水路測量
- 第 513項 九州東岸 - 都井岬東方 射撃訓練
- 第 514項 南西諸島 - 奄美大島西方 潜航調査等
- 第 515項 南西諸島 - 奄美大島西方 海洋調査
- 第 516項 南西諸島 - 沖縄島北西方 射撃訓練

★ 3年506項 九州西岸 - 甌島列島上甌島、中甌港及び付近 水路測量

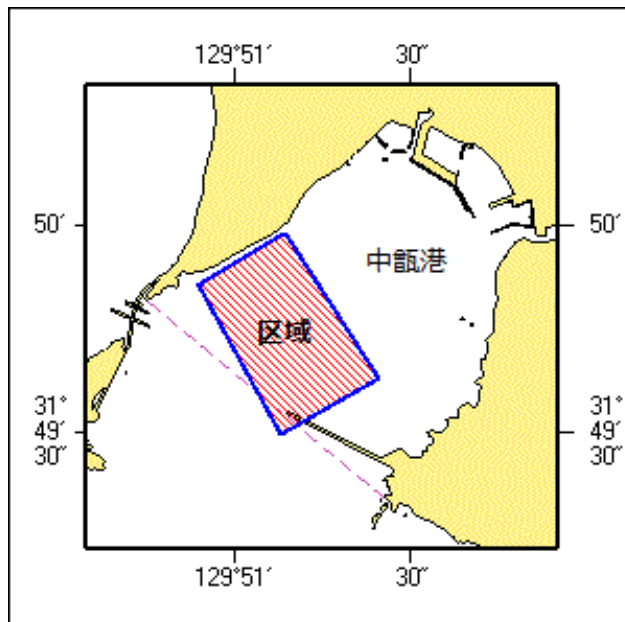
作業船による水路測量が実施されている。

期間 令和3年9月30日まで（内1日）、0800～1700

区域 4地点により囲まれる区域

- (1) 31-49-59N 129-51-08E
- (2) 31-49-38N 129-51-24E
- (3) 31-49-30N 129-51-08E
- (4) 31-49-52N 129-50-54E

備考 作業船は「白紅白」の標識を掲揚
 海図 W209
 出所 十本部海洋情報部、串木野海上保安部



★ 3年507項 南西諸島 - 種子島北東方 潜航調査等中止

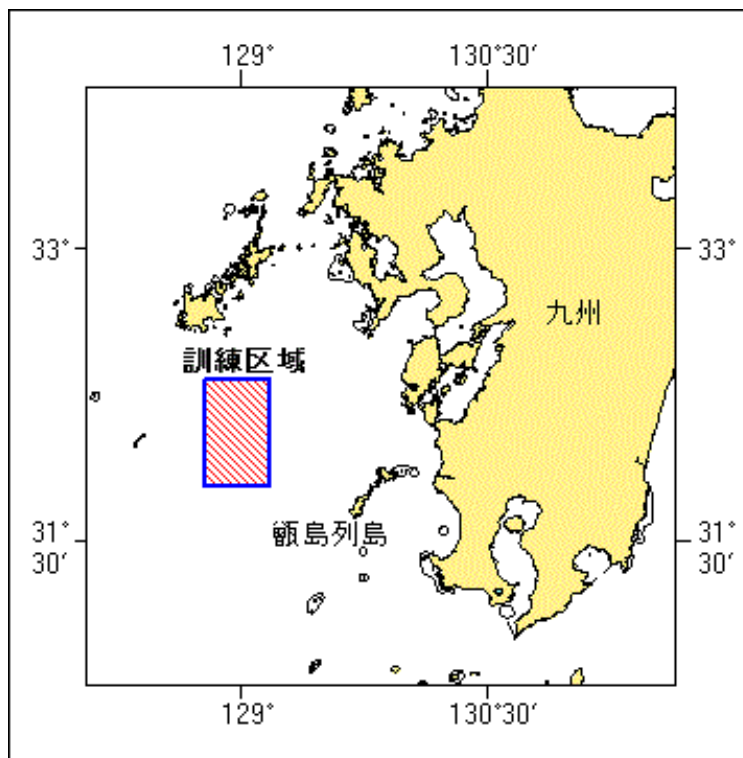
(十管区水路通報3年30号483項削除)
 潜航調査等は中止された。

★3年508項 九州西岸 - 甌島列島西北西方 爆撃訓練

フォックストロット区域において、自衛隊航空機による空対水爆撃訓練が実施される。

期 間 令和3年9月1日～30日（土曜日、日曜日及び祝日を除く）、0800～1700
区 域 4地点により囲まれる区域

- (1) 32-20-12N 128-45-52E
- (2) 32-20-12N 129-09-52E
- (3) 31-47-12N 129-09-52E
- (4) 31-47-12N 128-45-52E

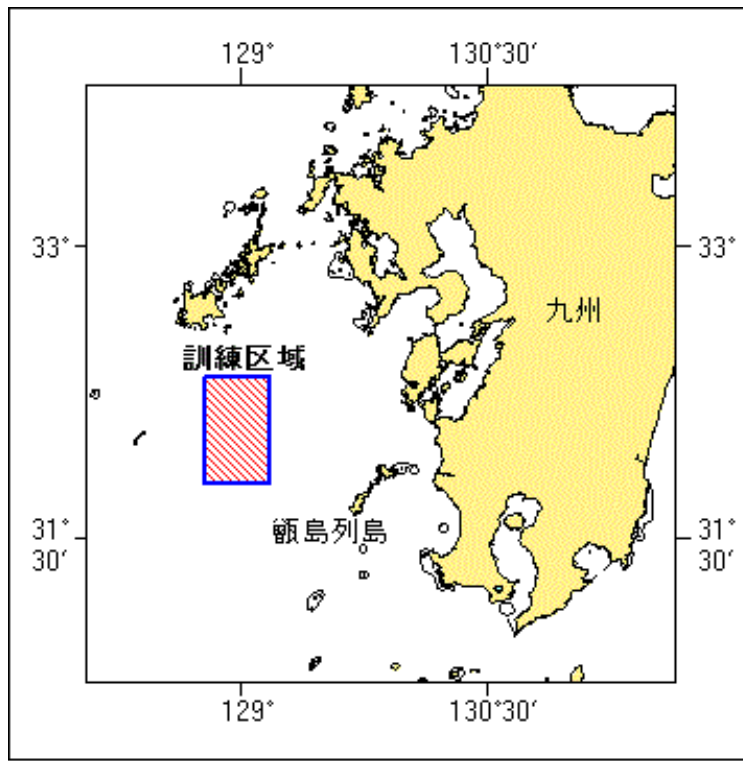


★3年509項 九州西岸 - 甌島列島西北西方 射撃訓練

フォックストロット区域において、自衛艦による水上及び対潜ロケット射撃が実施される。

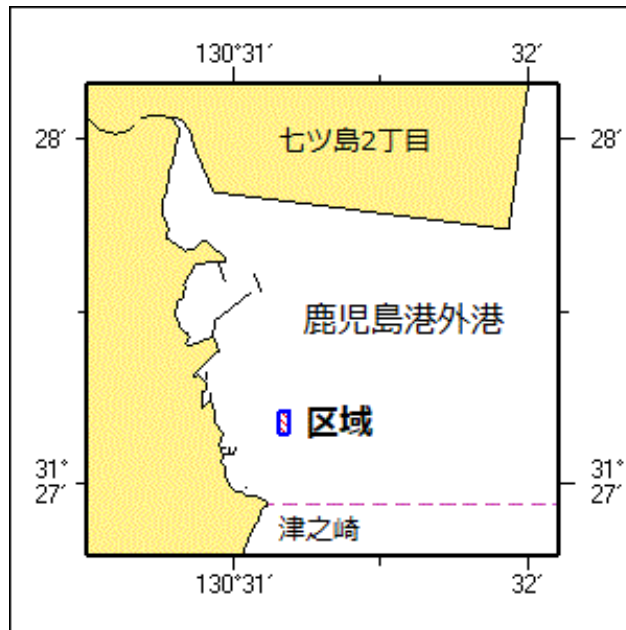
期 間 令和3年9月16日（予備日17日～19日）、0800～1700
区 域 4地点で囲まれる区域

- (1) 32-20-12N 128-45-52E
- (2) 32-20-12N 129-09-52E
- (3) 31-47-12N 129-09-52E
- (4) 31-47-12N 128-45-52E



★ 3年510項 九州南岸 - 鹿児島港、外港 特殊小型船舶操縦訓練

特殊小型船舶操縦訓練（水上オートバイ）が実施される。
 期間 令和3年9月1日、2日（予備日8日、9日）、0830～1630
 区域 2地点を結ぶ線上、幅30m
 (1) 31-27-13N 130-31-10E
 (2) 31-27-09N 130-31-10E
 備考 区域内に浮標6基を設置
 海図 W 2 1 4 B - J P 2 1 4 B
 出所 鹿児島港長

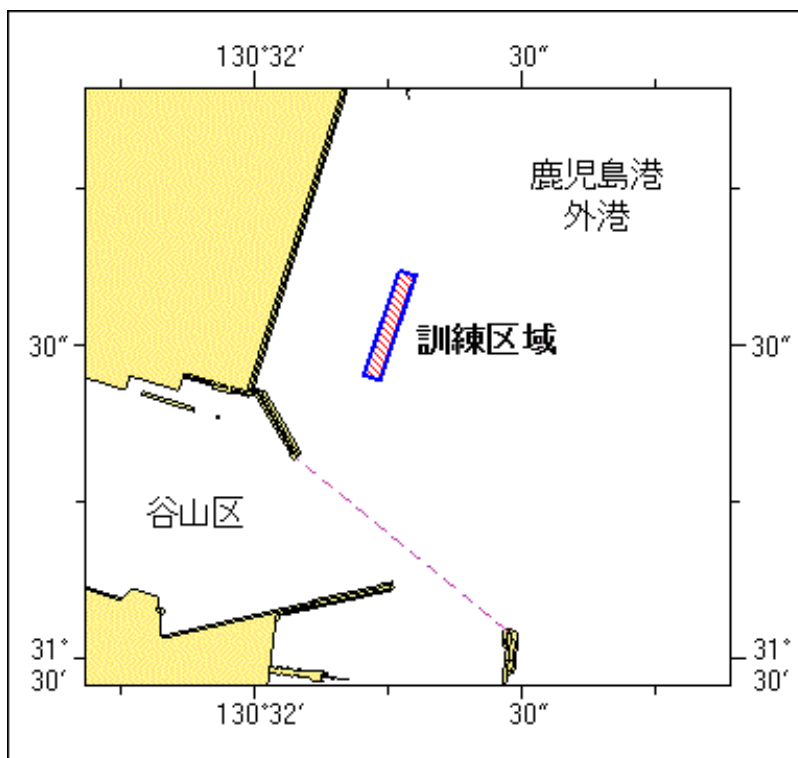


★ 3年511項 九州南岸 - 鹿児島港、外港 小型船舶操縦訓練

小型船舶操縦訓練が実施される。
 期間 令和3年9月5日、19日、21日（予備日12日、20日、22日）、0730～1800
 区域 2地点を結ぶ線上、幅50m
 (1) 31-30-37N 130-32-17E

備考
海出所

(2) 31-30-27N 130-32-13E
区域内に浮標3基を設置
W 2 1 4 B - J P 2 1 4 B
鹿児島港長

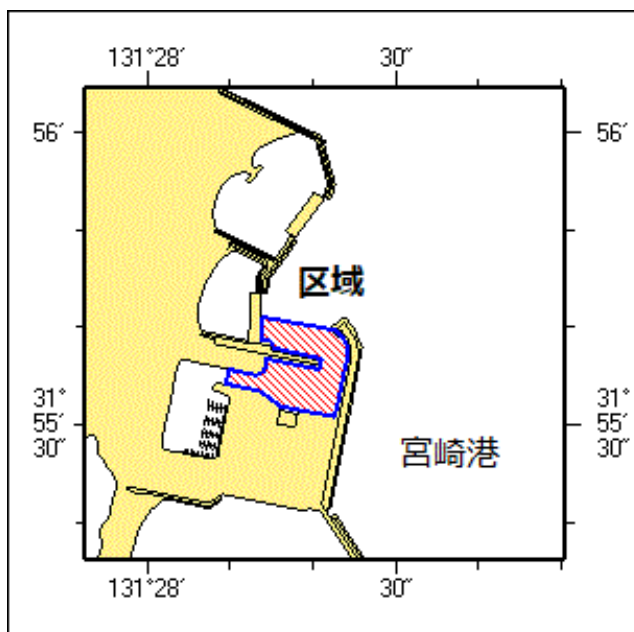


★ 3年512項 九州東岸 - 宮崎港 水路測量

作業船による水路測量が実施される。

期間 令和3年9月11日～30日、日出～日没
区域 (1)、(2)を結ぶ線、(3)、(4)を結ぶ線及び陸岸により囲まれる区域
(1) 31-55-41.2N 131-28-13.7E(岸線上)
(2) 31-55-39.8N 131-28-22.6E(岸線角)
(3) 31-55-34.3N 131-28-09.4E(岸線上)
(4) 31-55-35.8N 131-28-09.7E(岸線上)

備考 作業船は「白紅白」の標識を掲揚
海出所 W 1 2 7 2
十本部海洋情報部、宮崎海上保安部

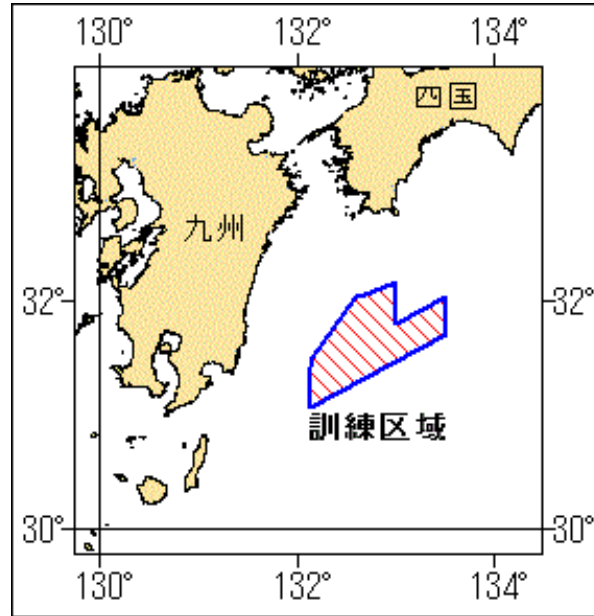


★ 3年513項 九州東岸 - 都井岬東方 射爆撃訓練

自衛隊航空機による空対空射撃及び空対水爆撃訓練が実施される。
期間 令和3年9月1日～30日（土曜日、日曜日及び祝日を除く）、0800～1700

区域 10地点により囲まれる区域
(1) 32-09-13N 132-59-51E
(2) 31-48-13N 132-59-51E
(3) 32-02-13N 133-29-51E
(4) 31-42-13N 133-29-51E
(5) 31-04-13N 132-07-51E
(6) 31-25-13N 132-07-51E
(7) 31-30-43N 132-09-21E
(8) 32-00-13N 132-34-51E
(9) 32-03-13N 132-37-51E
(10) 32-01-43N 132-37-51E

海 図 W 1 2 2 0 - J P 1 2 2 0 - W 1 5 7
出 所 防衛省防衛政策局



★ 3年514項 南西諸島 - 奄美大島西方 潜航調査等

潜航調査等が実施される。

期間 令和3年9月12日～19日

区域 28-24.5N 127-37.9E付近

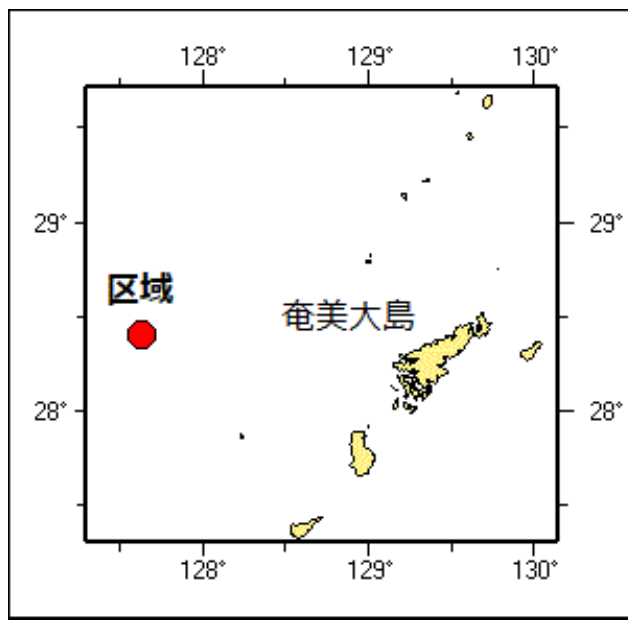
備考 支援母船「よこすか」(4439トン)による水路測量及び

潜水調査船「しんかい6500」の潜航調査

測量中は「白紅白」の標識を掲揚

海 図 W 1 8 2 B - W 4 3 7

出 所 海洋研究開発機構



★ 3年515項 南西諸島 - 奄美大島西方 海洋調査

調査船「新青丸」(1635トン)による海洋調査が実施される。

期 間 令和3年9月12日、13日

区域 1 4地点により囲まれる区域

- (1) 28-40N 127-45E
- (2) 28-40N 128-00E
- (3) 28-10N 128-00E
- (4) 28-10N 127-20E

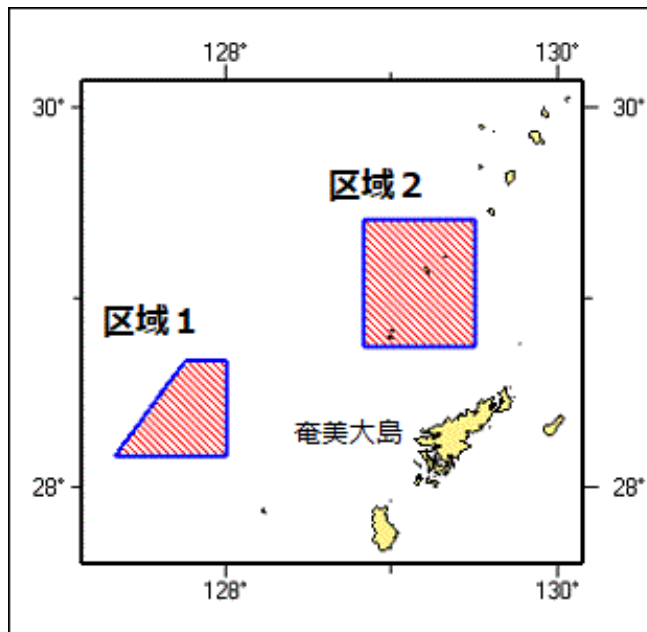
区域 2 4地点により囲まれる区域 (予備海域)

- (5) 29-25N 128-50E
- (6) 29-25N 129-30E
- (7) 28-45N 129-30E
- (8) 28-45N 128-50E

備 考 無人探査機 (ROV) を使用

海 図 W 1 8 2 A - W 1 8 2 B - W 4 3 7 - W 1 0 0 2 - W 2 1 0 - F W 2 1 0

出 所 海洋研究開発機構



★ 3年516項 南西諸島 - 沖縄島北西方 射撃訓練

沖縄北部訓練区域において、自衛隊航空機による空対空射撃訓練が実施される。

期 間 令和3年9月1日～30日 (土曜日、日曜日及び祝日を除く)、0700～1800

区 域 5地点により囲まれる区域
(1) 27-05-26N 126-42-59E
(2) 27-04-45N 126-39-05E
(3) 27-30-14N 125-56-53E
(4) 28-17-14N 127-07-53E
(5) 27-32-02N 127-25-35E
ただし、(3)(4)間は 26-22-14N 127-47-53E の地点を中心とする
半径120海里の円弧、
(5)(1)間は同地点を中心とする半径72海里の円弧で結ぶ

海 図 所 W 1 8 2 B - W 2 1 0 - F W 2 1 0
防衛省防衛政策局

