



十管区水路通報

第 36 号

(令和3年9月10日～16日 掲載分)

- [第 549項 九州西岸 - 熊本港及び付近 観測用浮標点検作業](#)
- [第 550項 九州西岸 - 八代港 掘下げ作業](#)
- [第 551項 九州東岸 - 志布志港 防波堤築造工事](#)
- [第 552項 九州西岸 - 八代港 水路測量](#)
- [第 553項 九州西岸 - 八代港 掘下げ作業](#)
- [第 554項 九州西岸 - 水俣港付近 護岸築造工事](#)
- [第 555項 九州西岸 - 甑島列島北方 射撃訓練](#)
- [第 556項 九州南岸 - 佐多岬西方 救難訓練](#)
- [第 557項 九州南岸 - 鹿児島港、谷山区 小型船舶等操縦訓練](#)
- [第 558項 九州南岸 - 鹿児島港、外港 橋脚築造工事](#)
- [第 559項 九州南岸 - 鹿児島湾北部 水中試験](#)
- [第 560項 九州東岸 - 都井岬 船舶気象通報等一時業務休止](#)
- [第 561項 九州東岸 - 宮崎港 水深減少、浅所存在](#)
- [第 562項 九州東岸 - 宮崎港 小型船舶等操縦訓練](#)
- [第 563項 九州東岸 - 宮崎港 小型船舶操縦訓練](#)
- [第 564項 九州東岸 - 細島港 岸壁築造工事](#)
- [第 565項 南西諸島 - 奄美大島西方 潜航調査等中止](#)
- [第 566項 北太平洋北西部 - ロケット打ち上げ](#)

★ 3年549項 九州西岸 - 熊本港及び付近 観測用浮標点検作業

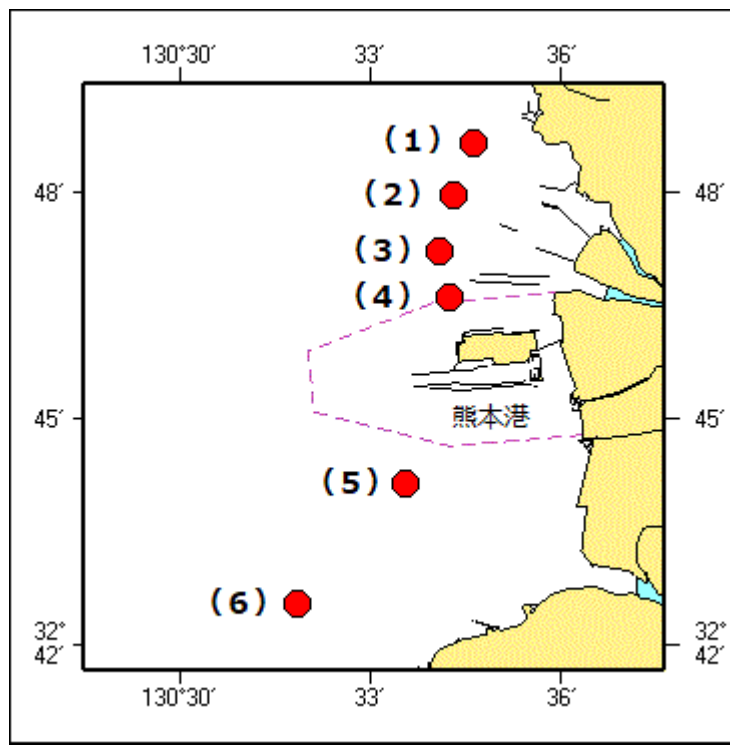
潜水士及び作業船による観測用浮標の点検作業が実施される。

期間 令和3年9月13日～19日（予備日を含む）、日出～日没

位置	6地点付近
(1)	32-48-38N 130-34-37E
(2)	32-47-57N 130-34-18E
(3)	32-47-13N 130-34-05E
(4)	32-46-36N 130-34-15E
(5)	32-44-08N 130-33-34E
(6)	32-42-33N 130-31-51E

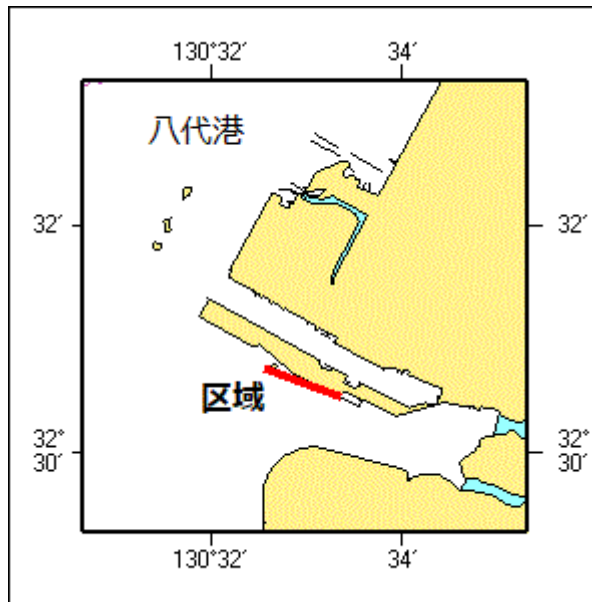
備考 潜水作業中、国際信号旗「A」旗を掲揚
付近に警戒船を配置

海図 W171-W169
出所 熊本海上保安部



★3年550項 九州西岸 - 八代港 掘下げ作業

作業船による掘下げ作業が実施される。
 期間 令和3年9月15日～令和4年3月18日、日出～日没
 区域 2地点を結ぶ線上付近
 (1) 32-30-45N 130-32-33E
 (2) 32-30-30N 130-33-21E
 備考 付近に警戒船を配置
 海図 W1243-W170
 出所 八代港長

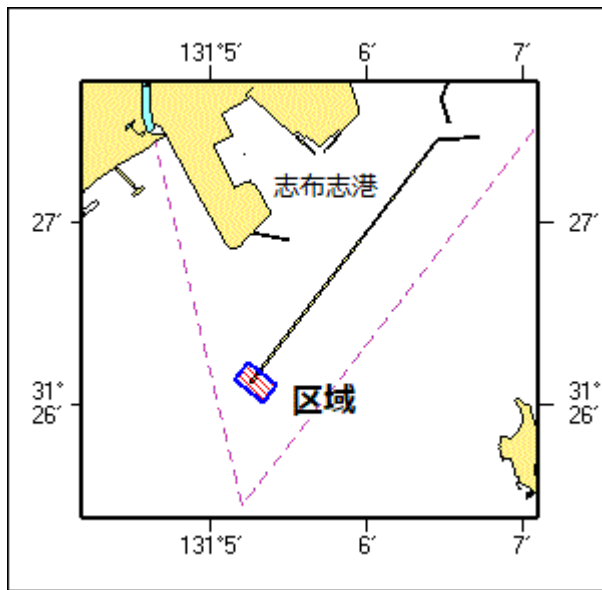


★3年551項 九州東岸 - 志布志港 防波堤築造工事

潜水士及び起重機船による防波堤築造工事が実施されている。
 期間 令和4年3月25日まで
 区域 4地点により囲まれる区域
 (1) 31-26-07.1N 131-05-24.9E
 (2) 31-26-01.4N 131-05-19.6E
 (3) 31-26-08.8N 131-05-08.6E
 (4) 31-26-14.6N 131-05-13.9E

備考 付近に警戒船を配置
潜水作業中、国際信号旗「A」旗を掲揚
区域を黄色点滅灯付浮標で表示
志布志海上保安署

海図所 W1257-W185



★3年552項 九州西岸 - 八代港 水路測量

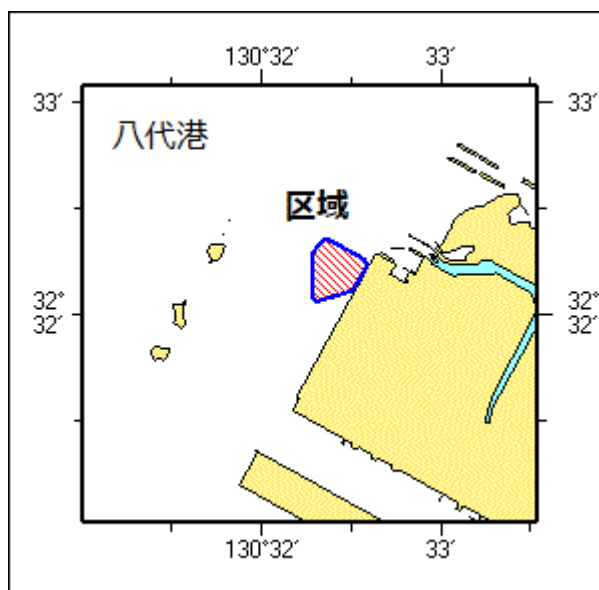
(十管区水路通報3年32号492項関連)

作業船による水路測量が実施される。

期間 令和3年9月27日～10月22日(内1日)

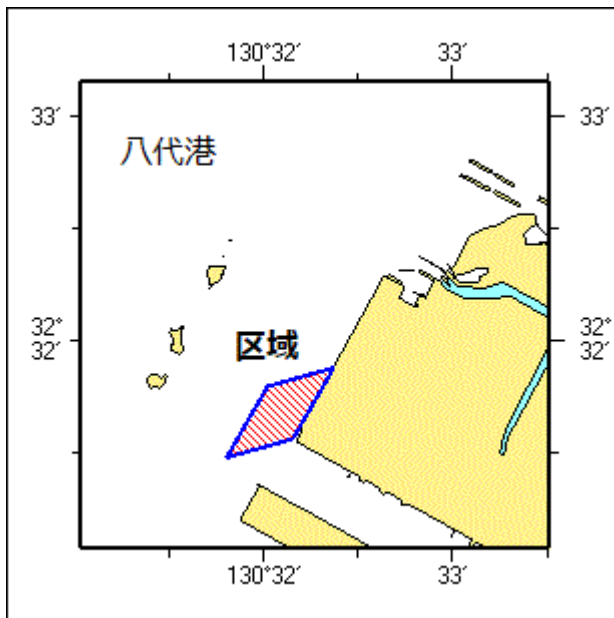
- 区域 7地点を結ぶ線及び陸岸により囲まれる区域
- (1) 32-32-07N 130-32-30E(岸線上)
 - (2) 32-32-04N 130-32-18E
 - (3) 32-32-05N 130-32-17E
 - (4) 32-32-18N 130-32-17E
 - (5) 32-32-22N 130-32-21E
 - (6) 32-32-16N 130-32-34E
 - (7) 32-32-14N 130-32-35E(岸線上)

備考 作業船は「白紅白」の標識を掲揚
海図所 W1243-W170
十本部海洋情報部



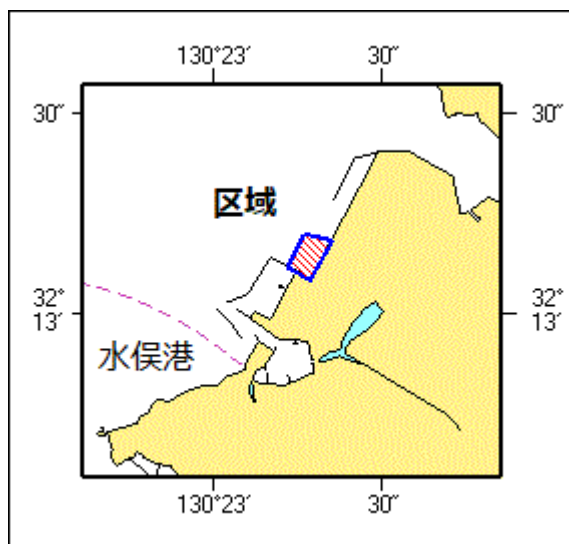
★3年553項 九州西岸 - 八代港 掘下げ作業

作業船による掘下げ作業が実施される。
 期間 令和3年9月21日～12月7日（予備日を含む）、日出～日没
 区域 4地点により囲まれる区域
 (1) 32-31-34N 130-32-09E
 (2) 32-31-29N 130-31-48E
 (3) 32-31-48N 130-32-01E
 (4) 32-31-53N 130-32-22E（岸線上）
 備考 付近に警戒船を配置
 海図 W 1 2 4 3 - W 1 7 0
 所 八代港長



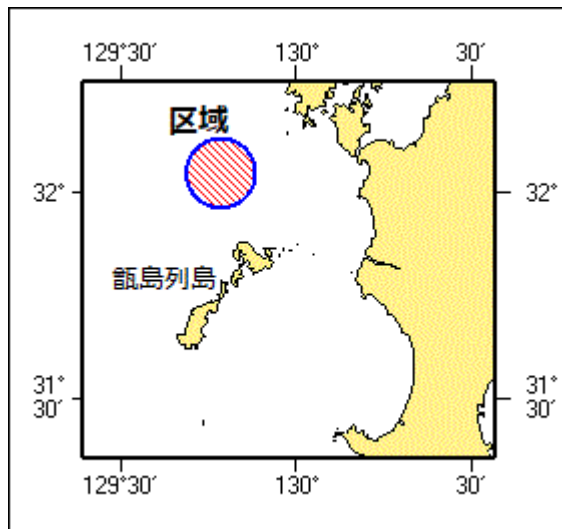
★3年554項九州西岸 - 水俣港付近 護岸築造工事

(十管区水路通報3年26号428項関連)
 潜水士及び起重機船による護岸築造工事が実施される。
 期間 令和3年10月1日～令和4年12月28日、日出～日没
 区域 3地点を結ぶ線及び陸岸により囲まれる区域
 (1) 32-13-07N 130-23-13E（岸線上）
 (2) 32-13-12N 130-23-16E
 (3) 32-13-11N 130-23-21E（岸線上）
 備考 潜水作業中、国際信号旗「A」を掲揚
 付近に警戒船を配置
 汚濁防止膜を設置
 海図 W 1 2 4 0 - W 1 7 4 - W 2 0 6
 所 八代海上保安署



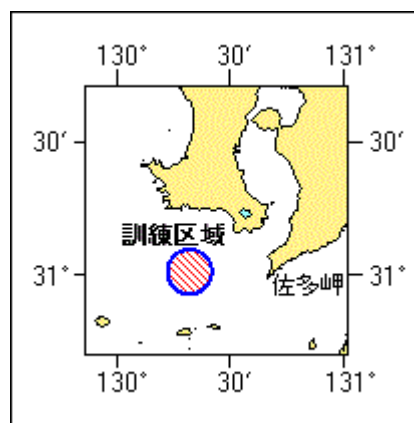
★3年555項 九州西岸 - 甌島列島北方 射撃訓練

巡視船艇による射撃訓練が実施される。
 期間 令和3年9月22日(予備日24日) 0900~1700
 区域 32-03N 129-47Eを中心とする半径5海里の円内
 備考 訓練中、紅色閃光灯を点灯し、国際信号旗「UY」及び「NE4」旗を掲揚
 付近に警戒船を配置
 海図 W207-W213-JP213-W187-JP187-W180
 出所 十本部警備救難部



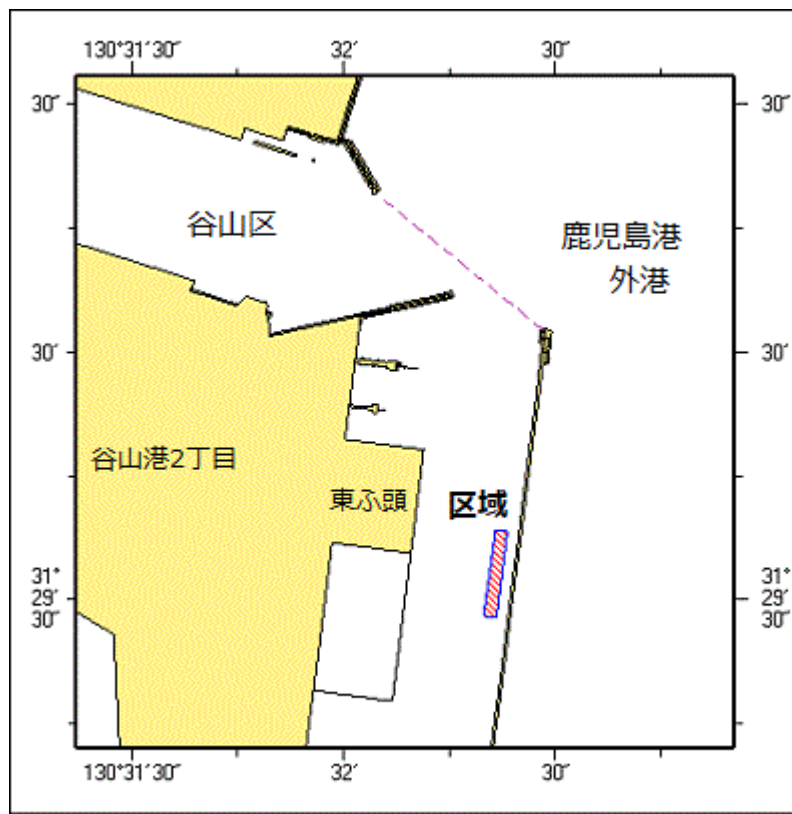
★3年556項 九州南岸 - 佐多岬西方 救難訓練

航空機による火工品を使用した救難訓練が実施される。
 期間 令和3年9月19日(予備日20日)、1630~1830
 区域 31-01N 130-19Eを中心とする半径5海里の円内
 海図 W221-JP221-W1222-JP1222-W180-W182A
 出所 鹿児島海上保安部



★3年557項 九州南岸 - 鹿児島港、谷山区 小型船舶等操縦訓練

小型船舶操縦訓練及び特殊小型船舶操縦訓練(水上オートバイ)が実施される。
 期間 令和3年10月1日~31日、0800~日没
 区域 2地点を結ぶ線上、幅50m
 (1) 31-29-38N 130-32-22E
 (2) 31-29-28N 130-32-21E
 備考 区域内に浮標3~6基を設置
 海図 W214B-JP214B
 出所 鹿児島港長



★ 3年558項 九州南岸 - 鹿児島港、外港 橋脚築造工事

(十管区水路通報3年13号240項関連)

潜水士及び起重機船による橋脚築造工事が実施されている。

期間 令和4年11月10日まで

区域 2地点付近

(1) 31-32-43N 130-33-18E

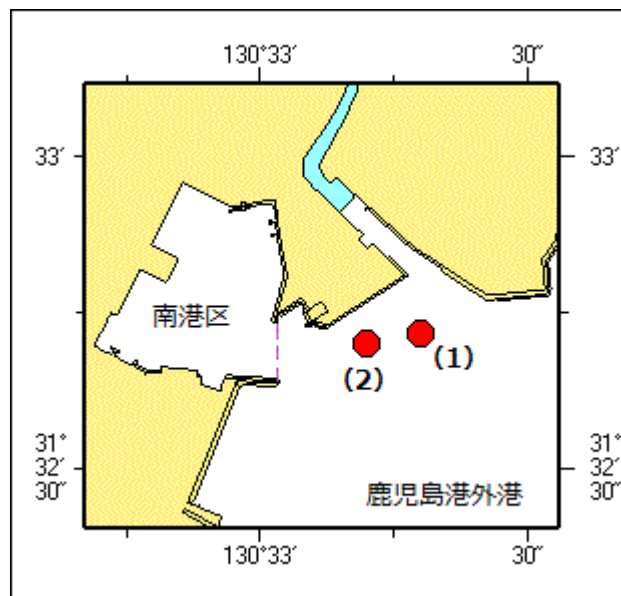
(2) 31-32-42N 130-33-12E

備考 潜水作業中、国際信号旗「A」旗を掲揚

潜水作業中、付近に警戒船を配置

海図 W214A-JP214A-W214B-JP214B

出所 鹿児島港長



★ 3年559項 九州南岸 - 鹿児島湾北部 水中試験

海上自衛隊による水中試験が実施される。

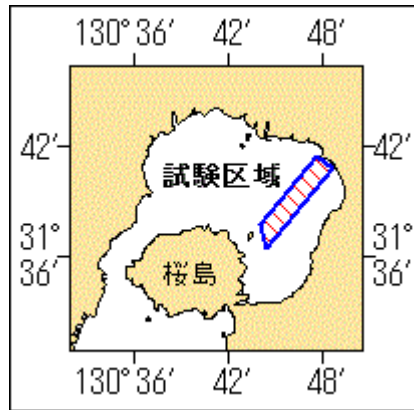
期間 令和3年10月6日～8日、15日～17日、日出～日没

区域 4地点で囲まれる区域

- (1) 31-41-28N 130-47-34E
- (2) 31-40-47N 130-48-33E
- (3) 31-36-31N 130-44-26E
- (4) 31-37-47N 130-44-00E

備考
海図
出所

付近に警戒船を配置
W 2 2 1 - J P 2 2 1 - W 1 2 2 1 - J P 1 2 2 1
海上自衛隊佐世保地方総監部



★ 3年560項 九州東岸 - 都井岬 船舶気象通報等一時業務休止

下記のとおり船舶気象通報等が一時業務休止されている。

期間
休止内容
休止機関

当分の間
都井岬灯台の風向及び風速情報
第十管区海上保安本部、鹿児島海上保安部
及び宮崎海上保安部(電話、インターネットホームページ)
鹿児島船舶通航通信所及び江崎船舶通航通信所(船舶自動識別装置(AIS))
W 1 8 5 - W 1 2 2 1 - J P 1 2 2 1 - W 1 5 7 - W 1 8 0 - W 2 4 7
十本部交通部

海図
出所

★ 3年561項 九州東岸 - 宮崎港 水深減少、浅所存在

下記のとおり水深減少区域及び浅所が存在する。

(水深減少)

区域1

3地点を結ぶ線上付近
(1) 31-55-04N 131-28-42E
(2) 31-54-58N 131-28-32E
(3) 31-54-56N 131-28-27E

備考
区域2

海図図載水深より約0.5~1.7m減少
2地点を結ぶ線上付近
(4) 31-54-54N 131-28-32E
(5) 31-54-51N 131-28-29E

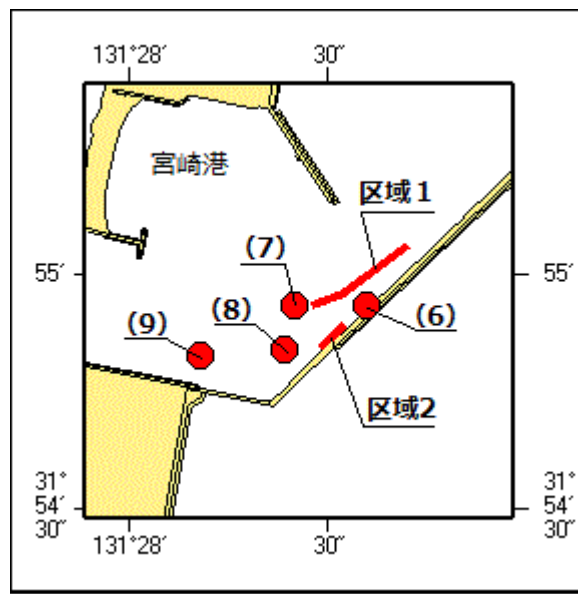
備考
(浅所存在)

位置

4地点
(6) 31-54-56.0N 131-28-35.7E(水深約4.7m)
(7) 31-54-56.0N 131-28-24.8E(水深約8.7m)
(8) 31-54-50.2N 131-28-23.6E(水深約6.9m)
(9) 31-54-49.4N 131-28-10.7E(水深約4.8m)

海図
出所

W 1 2 7 2
十本部海洋情報部

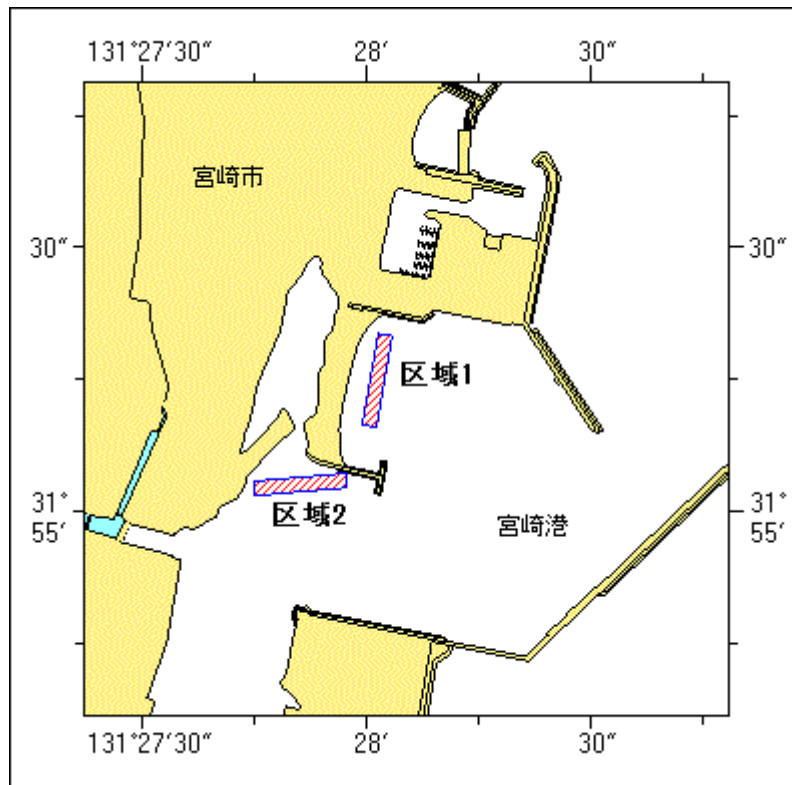


★3年562項 九州東岸 - 宮崎港 小型船舶等操縦訓練

小型船舶操縦訓練及び特殊小型船舶操縦訓練（水上オートバイ）が実施される。

- 期間 令和3年10月1日～31日、0800～日没
- 区域1 2地点を結ぶ線上、幅50m
 (1) 31-55-18N 131-28-02E
 (2) 31-55-08N 131-28-01E
- 区域2 2地点を結ぶ線上、幅50m
 (3) 31-55-02N 131-28-00E
 (4) 31-55-00N 131-27-47E

備考 区域内に浮標3～6基を設置
 海図 W 1 2 7 2
 出所 宮崎海上保安部



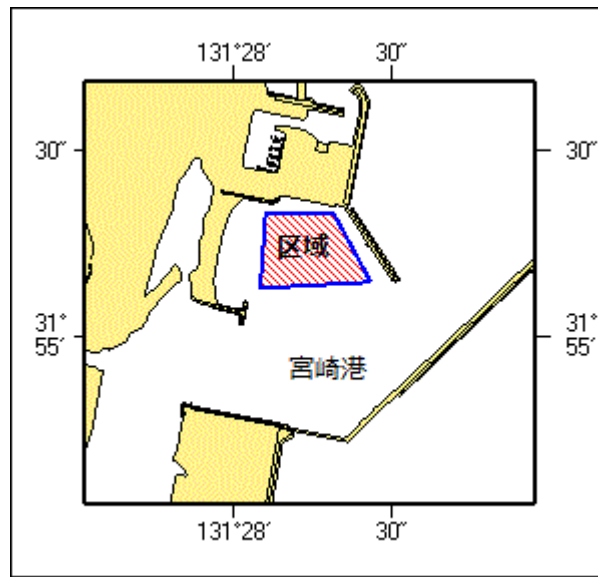
★3年563項 九州東岸 - 宮崎港 小型船舶操縦訓練

小型船舶操縦訓練が実施される。

- 期間 令和3年10月2日～令和4年4月1日（予備日を含む）、0800～1730
- 区域 4地点により囲まれる区域

- (1) 31-55-09N 131-28-26E
- (2) 31-55-08N 131-28-05E
- (3) 31-55-20N 131-28-06E
- (4) 31-55-20N 131-28-19E

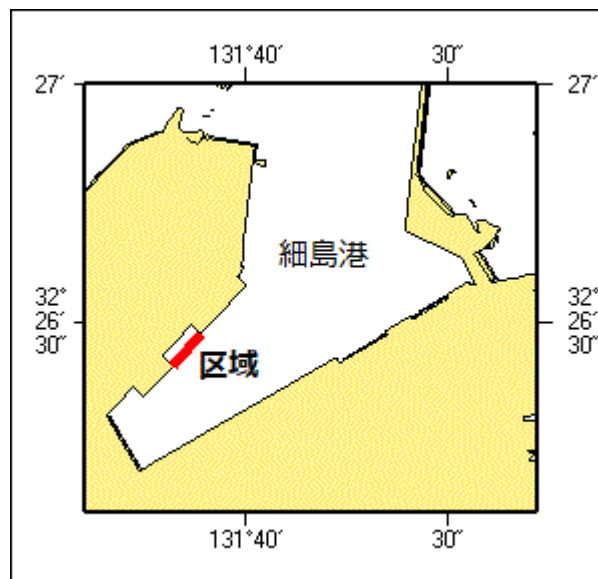
備考 区域内に浮標3基を設置
 海図 W 1 2 7 2
 出所 宮崎海上保安部



★ 3年564項 九州東岸 - 細島港 岸壁築造工事

(十管区水路通報3年18号323項削除)

潜水士及び起重機船による岸壁築造工事を実施されている。
 期間 令和4年3月10日まで（予備日を含む）、日出～日没
 区域 2地点を結ぶ線上付近
 (1) 32-26-28.7N 131-39-53.0E(岸線上)
 (2) 32-26-24.7N 131-39-48.9E(岸線上)
 備考 付近に警戒船を配置
 潜水作業中、国際信号「A」旗を掲揚
 海図 W 1 2 2 3
 出所 細島港長



★ 3年565項 南西諸島 - 奄美大島西方 潜航調査等中止

(十管区水路通報3年33号514項、34号532項削除)
 潜航調査等は中止された。

★ 3年566項 北太平洋北西部 - ロケット打ち上げ

宇宙航空研究開発機構内之浦宇宙空間観測所(31-15-03N 131-04-56E)において、イプシロンロケット5号機の打ち上げが実施される。

打上げ予定期間 令和3年10月1日、0948~0959頃(予備日2日~11月30日)

海上警戒区域 5地点を結ぶ線及び陸岸により囲まれる区域
(1) 31-16-30N 131-07-36E(岸線上)
(2) 31-16-30N 131-07-48E
(3) 31-13-11N 131-07-48E
(4) 31-13-11N 131-02-57E
(5) 31-13-28N 131-02-57E
(6) 31-13-39N 131-03-27E(岸線上)

落下物 衛星フェアリング及び第1段

落下予想区域 5地点により囲まれる区域
(7) 27-07-37N 133-37-09E
(8) 26-57-00N 134-39-00E
(9) 26-01-00N 134-30-00E
(10) 26-12-00N 133-20-00E
(11) 26-57-39N 133-27-12E

備考 海上警戒区域は打ち上げの4時間30分前に設定される
衛星フェアリング及び第一弾は、打ち上げ後約7~23分後に海面落下する
予備日の打上げ予定期間帯は、打ち上げ日毎に設定されるので航行警報を確認されたい

海 図 W 1 2 2 1 - J P 1 2 2 1 - W 1 5 7 - W 1 8 2 A - W 2 4 7

出 所 - W 1 0 7 2 - W 1 0 0 1

宇宙航空研究開発機構

