



十管区水路通報

第 45 号

(令和3年11月12日～18日 掲載分)

- 第 673項 南西諸島 - 種子島及び付近 海上訓練
- 第 674項 九州西岸 - 島原湾、熊本港西方 灯浮標一時撤去、仮灯付浮標設置
- 第 675項 九州西岸 - 熊本港 灯付浮標一時撤去、仮灯付浮標設置
- 第 676項 九州東岸 - 宮崎港 掘下げ作業
- 第 677項 南西諸島 - トカラ群島、諏訪之瀬島切石港 浅所存在
- 第 678項 東シナ海 - 海底線修理作業
- 第 679項 九州西岸 - 八代港 水路測量
- 第 680項 九州西岸 - 八代港 掘下げ作業
- 第 681項 九州西岸 - 甬島列島西北西方 射撃訓練
- 第 682項 九州南岸 - 佐多岬西方 射撃訓練
- 第 683項 九州南岸 - 鹿児島湾、山川港 水路測量
- 第 684項 九州南岸 - 鹿児島港、谷山区 小型船舶等操縦訓練
- 第 685項 九州南岸 - 鹿児島湾北部 水中試験
- 第 686項 九州東岸 - 宮崎港 水路測量
- 第 687項 九州東岸 - 宮崎港 小型船舶等操縦訓練
- 第 688項 九州東岸 - 日向灘 射撃訓練中止
- 第 689項 南西諸島 - 種子島、西之表港 ボーリング作業

★ 3年673項 南西諸島 - 種子島及び付近 海上訓練

潜水士及び自衛隊水陸両用車等による訓練が実施される。

期 間 令和3年11月15日～11月30日、昼夜間

区域 1 4地点により囲まれる海面

- (1) 30-47-46N 130-37-44E
- (2) 30-40-54N 130-59-25E
- (3) 30-25-49N 130-53-05E
- (4) 30-32-42N 130-31-23E

区域 2 4地点により囲まれる海面

- (5) 30-39-07N 131-02-21E
- (6) 30-35-58N 131-23-38E
- (7) 30-20-10N 131-20-25E
- (8) 30-24-05N 130-56-03E

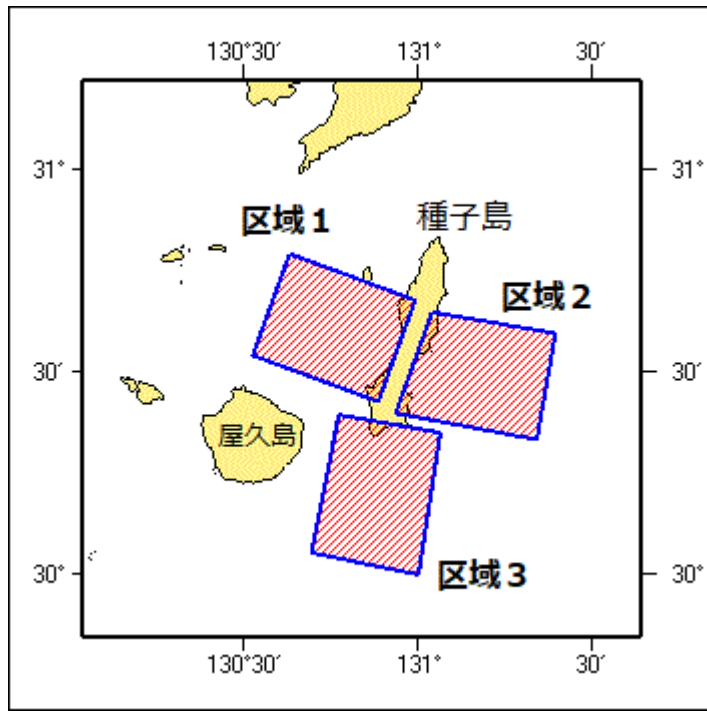
区域 3 4地点により囲まれる海面

- (9) 30-23-52N 130-46-15E
- (10) 30-21-10N 131-03-46E
- (11) 30-00-00N 131-00-00E
- (12) 30-03-16N 130-41-31E

備 考 訓練中、国際信号旗「A」旗を掲揚
付近に警戒船を配置

海 図 W 1 2 2 1 - J P 1 2 2 1 - W 1 2 2 2 - J P 1 2 2 2 - W 1 5 7
- W 1 8 0 - W 2 4 7 - W 1 0 0 2 - W 1 0 7 2 - W 2 1 0 - F W 2 1 0

出 所 種子島海上保安署



★3年674項 九州西岸 - 島原湾、熊本港西方 灯浮標一時撤去、仮灯付浮標設置

(十管区水路通報3年37号568項削除)

「熊本県熊本沖第2号灯浮標」(灯台表第1巻、6425.51)(32-44.9N 130-28.8E)は一時撤去され、仮灯付浮標が設置されている。

備考 仮灯付浮標(赤色、単閃赤光、毎3秒に1閃光、光達距離3海里)

海図 W169

出所 熊本海上保安部

★3年675項 九州西岸 - 熊本港 灯付浮標一時撤去、仮灯付浮標設置

(十管区水路通報3年37号567項削除)

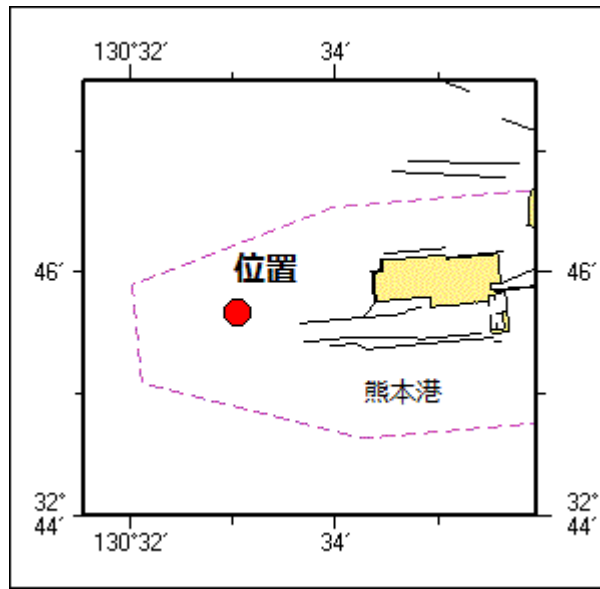
下記位置の灯付浮標は一時撤去され、仮灯付浮標(黄色灯)が設置されている。

位置 32-45-40N 130-33-02E

備考 黄色塗黄色灯付円すい形浮標

海図 W171

出所 熊本海上保安部



★3年676項 九州東岸 - 宮崎港 掘下げ作業

作業船による掘下げ作業が実施される。

期間 令和3年11月16日～令和4年1月20日、日出～日没

区域1 3地点により囲まれる区域

- (1) 31-54-52.8N 131-28-07.4E
- (2) 31-54-52.3N 131-28-10.7E
- (3) 31-54-51.9N 131-28-07.5E

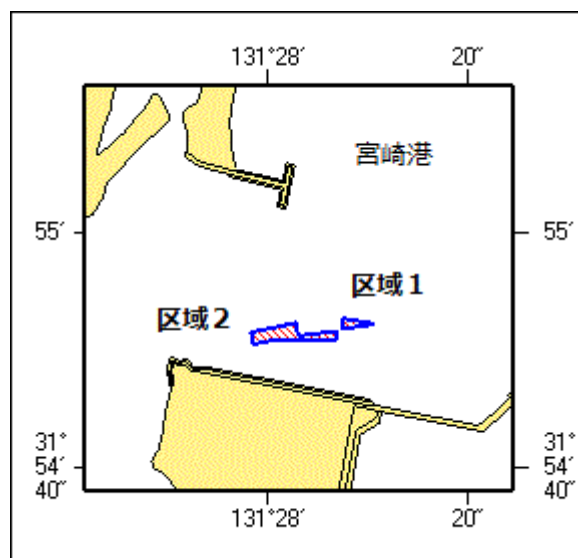
区域2 7地点により囲まれる区域

- (4) 31-54-51.6N 131-27-58.3E
- (5) 31-54-52.4N 131-28-02.8E
- (6) 31-54-51.3N 131-28-03.0E
- (7) 31-54-51.7N 131-28-06.8E
- (8) 31-54-51.0N 131-28-06.9E
- (9) 31-54-51.0N 131-28-01.0E
- (10) 31-54-50.6N 131-27-58.5E

備考 付近に警戒船を配置

海図 W1272

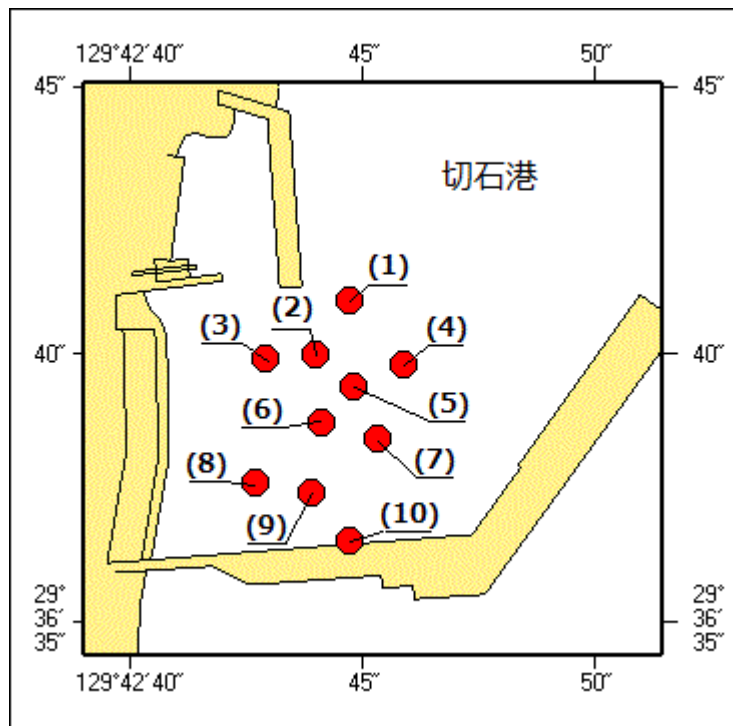
出所 宮崎海上保安部



★3年677項 南西諸島 - トカラ群島、諏訪之瀬島切石港 浅所存在

下記位置に浅所が存在する。

位置	10地点		
	(1)	29-36-41.0N	129-42-44.7E(水深約3.9m)
	(2)	29-36-40.0N	129-42-44.0E(水深約4.5m)
	(3)	29-36-39.9N	129-42-42.9E(水深約5.3m)
	(4)	29-36-39.8N	129-42-45.9E(水深約4.2m)
	(5)	29-36-39.4N	129-42-44.8E(水深約3.6m)
	(6)	29-36-38.7N	129-42-44.1E(水深約4.4m)
	(7)	29-36-38.4N	129-42-45.3E(水深約3.7m)
	(8)	29-36-37.6N	129-42-42.7E(水深約4.1m)
	(9)	29-36-37.4N	129-42-43.9E(水深約4.6m)
	(10)	29-36-36.5N	129-42-44.7E(水深約5.0m)
海図	W 2 1 9 (切石港)		
出所	十本部海洋情報部		



★ 3年678項 東シナ海 - 海底線修理作業

作業船「CS FU HAI」(6303トン)による海底線修理作業が実施されている。

期間 令和3年11月23日まで(予備日24日~29日)

区域 3地点を結ぶ線上付近

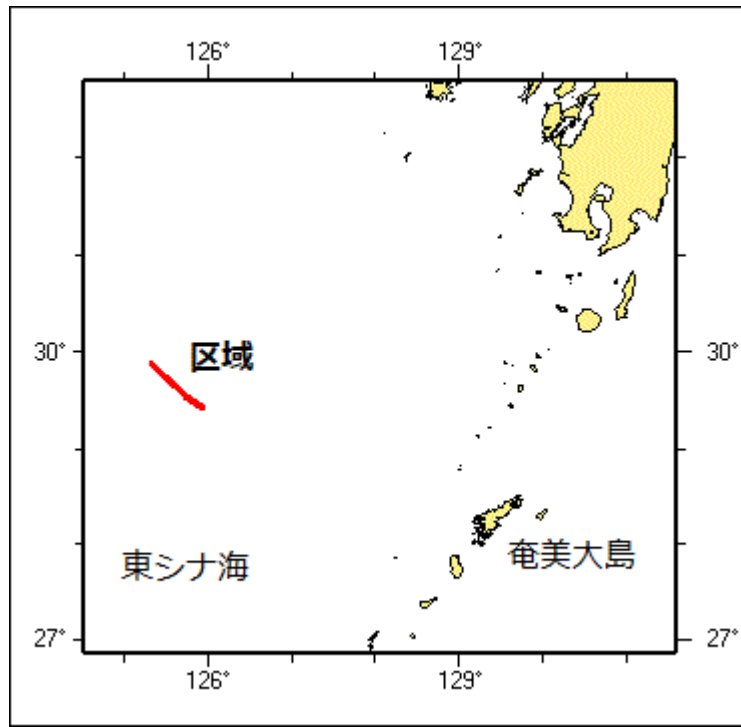
(1) 29-54.0N 125-19.0E

(2) 29-34.2N 125-42.7E

(3) 29-26.0N 125-55.6E

海図 W 1 0 0 2 - W 2 1 0 - F W 2 1 0

出所 海上保安庁海洋情報部



★3年679項 九州西岸 - 八代港 水路測量

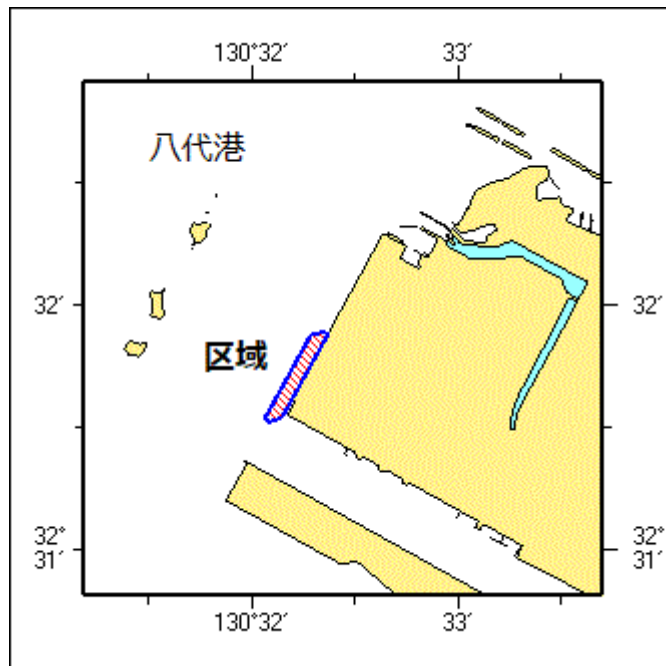
作業船による水路測量が実施される。

期間 令和3年11月22日～12月22日(内1日)

区域 5地点により囲まれる区域

- (1) 32-31-32N 130-32-08E
- (2) 32-31-32N 130-32-04E
- (3) 32-31-33N 130-32-04E
- (4) 32-31-53N 130-32-17E
- (5) 32-31-54N 130-32-22E (岸線上)

備考 作業船は「白紅白」の標識を掲揚
 海図 W1243-W170
 出所 十本部海洋情報部



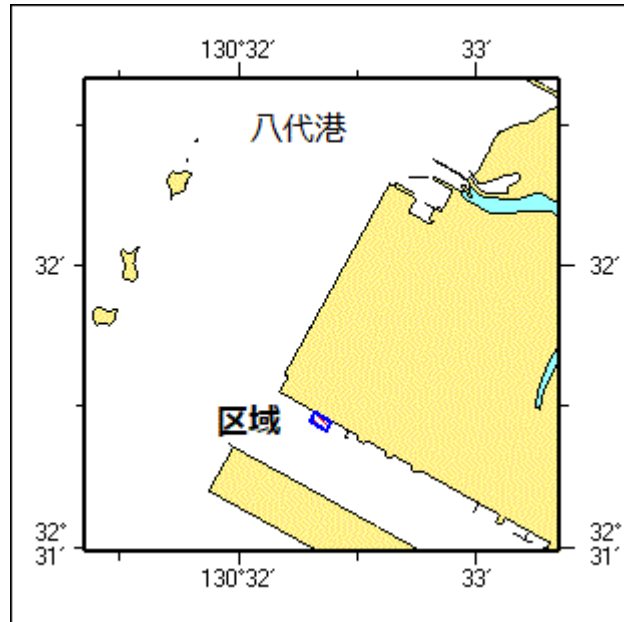
★3年680項 九州西岸 - 八代港 掘下げ作業

作業船による掘下げ作業が実施される。

期間 令和3年11月22日～令和4年2月10日（予備日を含む）、日出～日没

区域 4地点を結ぶ線及び陸岸により囲まれる区域
(1) 32-31-27N 130-32-23E (岸線上)
(2) 32-31-25N 130-32-22E
(3) 32-31-27N 130-32-18E
(4) 32-31-29N 130-32-19E (岸線上)

備考 付近に警戒船を配置
海図 W 1 2 4 3
出所 八代港長



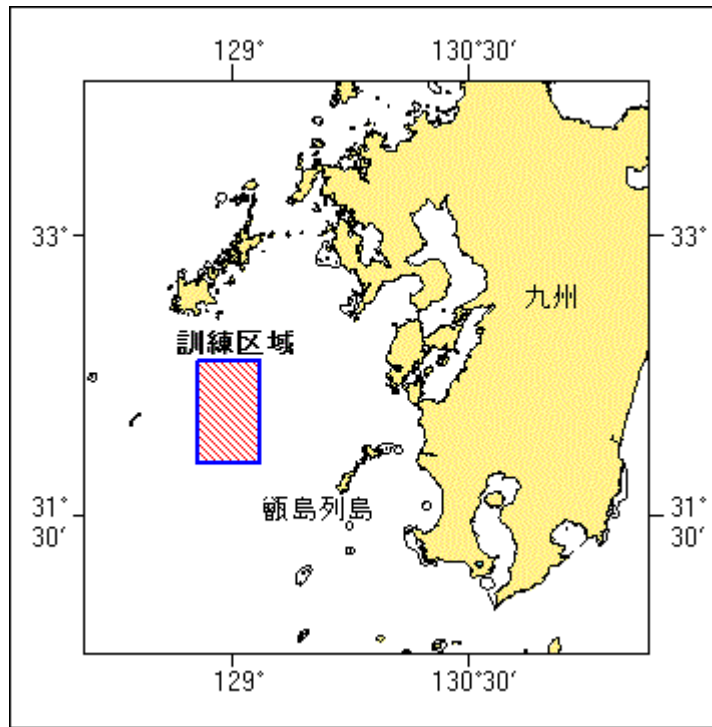
★3年681項 九州西岸 - 甕島列島西北西方 射撃訓練

フォックストロット区域において、自衛艦による水上及び対空射撃が実施される。

期間 令和3年12月9日、10日（予備日11日）、0800～1700

区域 4地点で囲まれる区域
(1) 32-20-12N 128-45-52E
(2) 32-20-12N 129-09-52E
(3) 31-47-12N 129-09-52E
(4) 31-47-12N 128-45-52E

備考 訓練実施中、実施艦に「B」旗が掲揚される
海図 W 2 1 3 - J P 2 1 3 - W 1 8 7 - J P 1 8 7 - W 1 8 0 - W 4 3 7
出所 防衛省海上幕僚監部



★ 3年682項 九州南岸 - 佐多岬西方 射撃訓練

巡視船による射撃訓練が実施される。

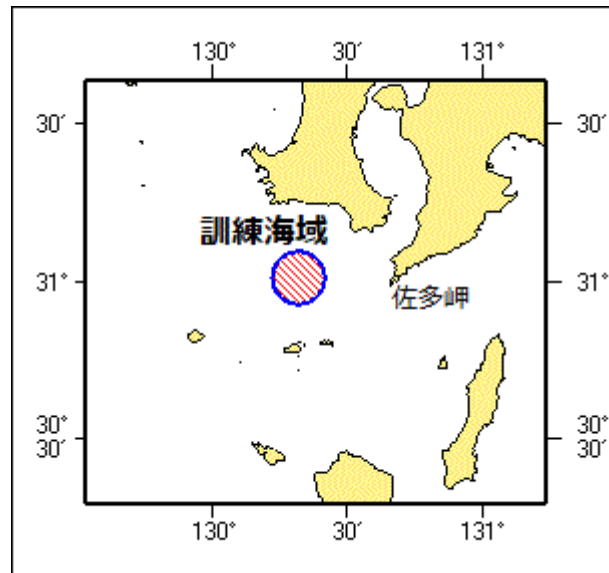
期 間 令和3年11月24日、0830～1600、25日、0830～1800
(予備日26日、27日、0800～1800)

区 域 31-01N 130-19Eを中心とする半径5海里の円内

備 考 訓練中、紅色閃光灯を点灯し、国際信号旗「UY」及び「NE4」旗を掲揚

海 図 W 2 2 1 - J P 2 2 1 - W 1 2 2 2 - J P 1 2 2 2 - W 1 8 0 - W 1 8 2 A

出 所 十本部警備救難部



★ 3年683項 九州南岸 - 鹿児島湾、山川港 水路測量

作業船による水路測量が実施される。

期 間 令和3年11月29日～令和4年1月28日まで(内4日間)

区 域 5地点を結ぶ線及び陸岸により囲まれる区域

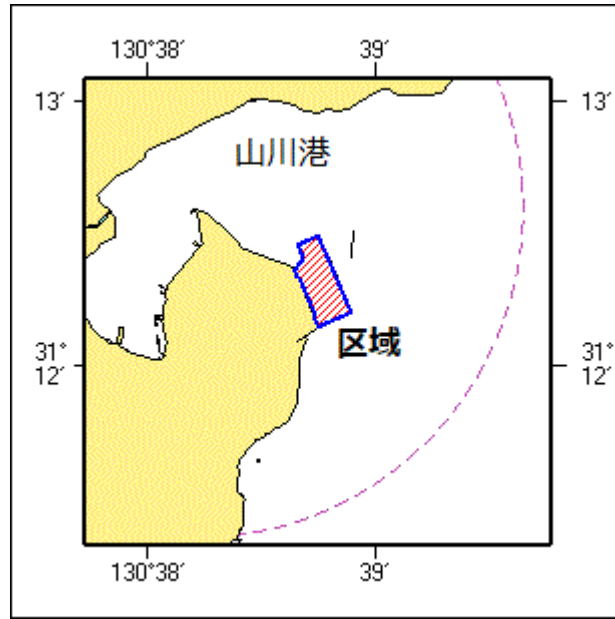
(1) 31-12-21.9N 130-38-38.5E (岸線上)

(2) 31-12-24.7N 130-38-40.9E

(3) 31-12-27.7N 130-38-39.4E

備考
海出
図所

(4) 31-12-29.7N 130-38-44.7E
(5) 31-12-25.9N 130-38-46.7E (防波堤先端)
作業船は「白紅白」の標識を掲揚
W1201-W221
十本部海洋情報部

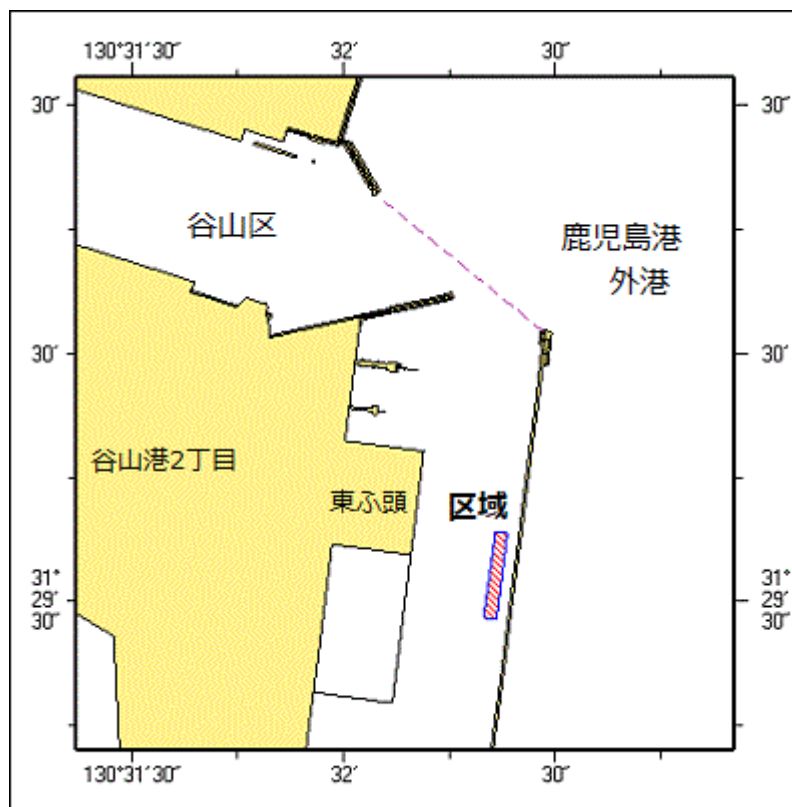


★3年684項 九州南岸 - 鹿児島港、谷山区 小型船舶等操縦訓練

小型船舶操縦訓練及び特殊小型船舶操縦訓練(水上オートバイ)が実施される。

期間 令和3年12月1日～31日、0800～日没
区域 2地点を結ぶ線上、幅50m
(1) 31-29-38N 130-32-22E
(2) 31-29-28N 130-32-21E

備考 区域内に浮標3～6基を設置
海出 図所 W214B-JP214B
鹿児島港長



★3年685項 九州南岸 - 鹿児島湾北部 水中試験

海上自衛隊による水中試験が実施される。

期間 令和3年12月1日～5日、7日～12日、17日～19日、日出～日没

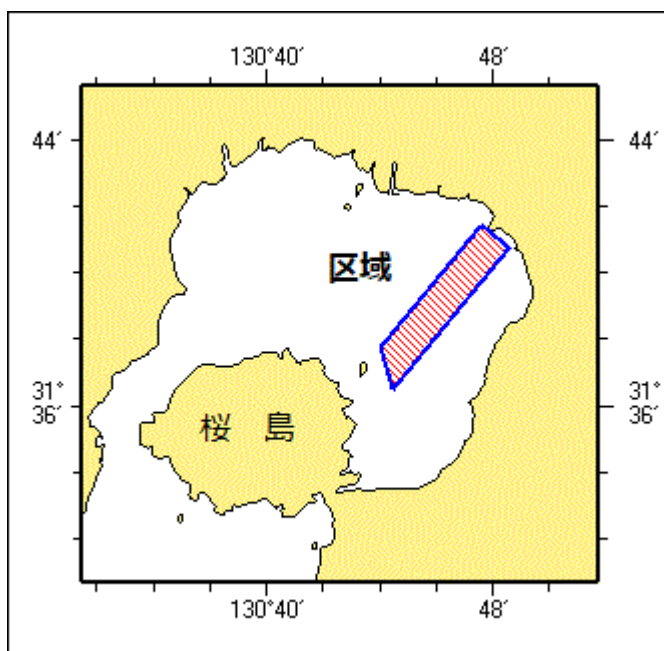
区域 4地点で囲まれる区域

- (1) 31-41-28N 130-47-34E
- (2) 31-40-47N 130-48-33E
- (3) 31-36-31N 130-44-26E
- (4) 31-37-47N 130-44-00E

備考 付近に警戒船を配置

海図 W 2 2 1 - J P 2 2 1 - W 1 2 2 1 - J P 1 2 2 1

出所 海上自衛隊佐世保地方総監部



★3年686項 九州東岸 - 宮崎港 水路測量

作業船による水路測量が実施される。

期間 令和3年12月1日～15日(内1日)、日出～日没

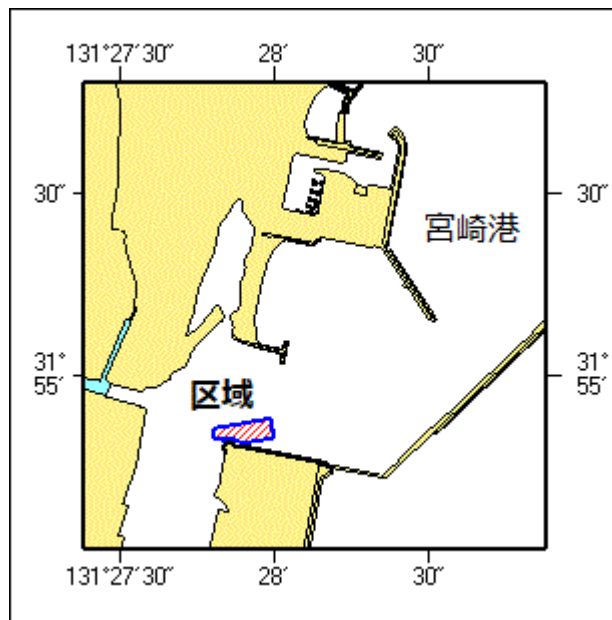
区域 7地点により囲まれる区域

- (1) 31-54-51.4N 131-27-47.9E
- (2) 31-54-53.1N 131-27-59.2E
- (3) 31-54-49.9N 131-27-59.8E
- (4) 31-54-49.0N 131-27-53.7E
- (5) 31-54-49.7N 131-27-51.8E
- (6) 31-54-49.5N 131-27-49.9E
- (7) 31-54-49.8N 131-27-48.3E

備考 作業船は「白紅白」の標識を掲揚

海図 W 1 2 7 2

出所 十本部海洋情報部

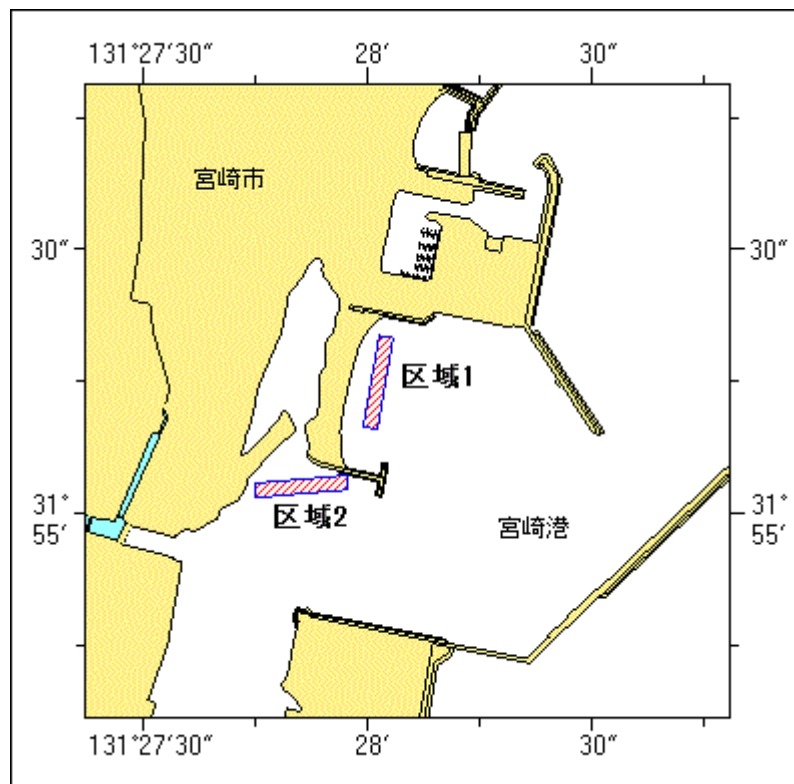


★3年687項 九州東岸 - 宮崎港 小型船舶等操縦訓練

小型船舶操縦訓練及び特殊小型船舶操縦訓練（水上オートバイ）が実施される。

- 期 間 令和3年12月1日～31日、0800～日没
- 区域1 2地点を結ぶ線上、幅50m
 (1) 31-55-18N 131-28-02E
 (2) 31-55-08N 131-28-01E
- 区域2 2地点を結ぶ線上、幅50m
 (3) 31-55-02N 131-28-00E
 (4) 31-55-00N 131-27-47E

備 考 区域内に浮標3～6基を設置
 海 図 W1272
 出 所 宮崎海上保安部



★3年688項 九州東岸 - 日向灘 射撃訓練中止

(十管区水路通報3年43号661項削除)

令和3年11月19日(予備日20日)予定の射撃訓練は中止された。

海図 W157-W180
出所 十本部警備救難部

★3年689項 南西諸島 - 種子島、西之表港 ボーリング作業

ボーリング作業が実施されている。

期間 令和4年1月31日まで(予備日を含む)

区域 3地点付近

(1) 30-44-10N 130-59-15E

(2) 30-44-08N 130-59-19E

(3) 30-44-08N 130-59-21E

備考 やぐらの四隅に黄色点滅灯を設置

海図 W1273

出所 種子島海上保安署

