



# 十管区水路通報

## 第 46 号

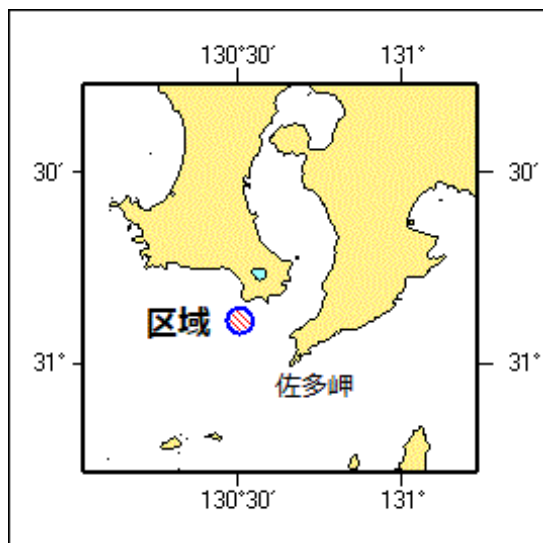
### (令和3年11月19日～25日 掲載分)

- 第 690項 九州南岸 - 佐多岬北西方 照明弾発射訓練
- 第 691項 九州西岸 - 甑島列島、蘭牟田瀬戸 橋梁灯復旧
- 第 692項 南西諸島 - 奄美大島、名瀬港 航泊禁止区域設定
- 第 693項 九州西岸 - 八代港 掘下げ作業
- 第 694項 九州西岸 - 八代港 掘下げ作業
- 第 695項 九州西岸 - 八代港 掘下げ作業終了
- 第 696項 九州西岸 - 八代港、大築島 護岸築造工事
- 第 697項 九州西岸 - 串木野港付近及び南方 水路測量終了
- 第 698項 九州西岸 - 甑島列島西北西方 爆撃訓練
- 第 699項 九州東岸 - 油津港 小型船舶操縦訓練
- 第 700項 九州東岸 - 宮崎港 ケーソン仮置場撤去作業
- 第 701項 九州東岸 - 細島港 船舶気象通報等一時業務休止
- 第 702項 九州東岸 - 細島港北方、門川漁港 岸壁完成
- 第 703項 九州東岸 - 都井岬東方 射撃訓練
- 第 704項 南西諸島 - 奄美大島、古仁屋港 花火大会
- 第 705項 南西諸島 - 沖縄島北西方 射撃訓練

### ★ 3年690項 九州南岸 - 佐多岬北西方 照明弾発射訓練

巡視船による照明弾発射訓練が実施される。

期 間 令和3年11月27日、1300～1500  
 区 域 31-06.8N 130-30.2E を中心とする半径2海里の円内  
 備考 訓練中、国際信号旗「UY」を掲揚  
 海 図 W221-JP221-W1222-JP1222-W180-W182A  
 出 所 鹿児島海上保安部



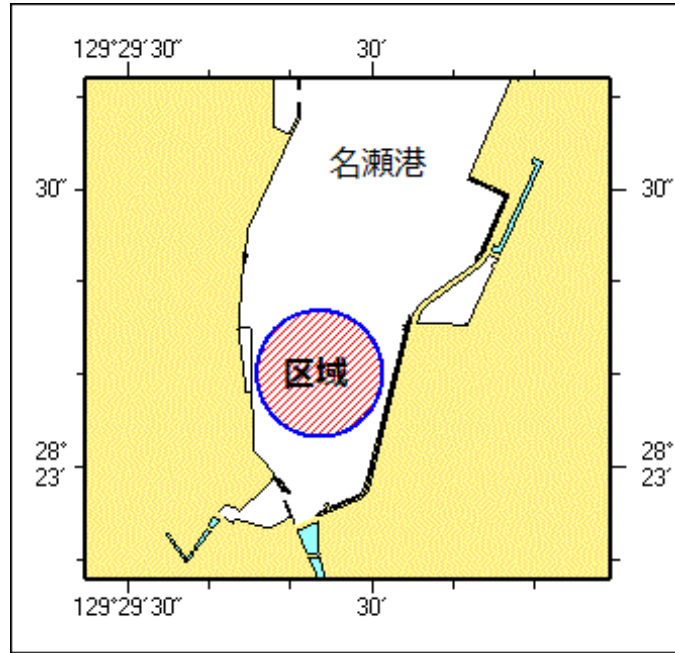
### ★ 3年691項 九州西岸 - 甑島列島、蘭牟田瀬戸 橋梁灯復旧

(十管区水路通報3年40号602項削除)  
 甑大橋橋梁灯 (L1灯) (灯台表第1巻、6584.3) (31-47.3N 129-48.4E)は復旧した。

★3年692項 南西諸島 - 奄美大島、名瀬港 航泊禁止区域設定

花火大会に伴い、航泊禁止区域が設定される。

期 間 令和3年11月27日、1900～2015  
区 域 28-23-10.2N 129-29-53.4Eを中心とする半径210メートルの円内  
備 考 花火大会に従事する船舶及び港長が許可した船舶を除く  
付近に警戒船を配置  
海 図 所 W1202  
出 所 名瀬港長公示第1号(令和3年11月19日)



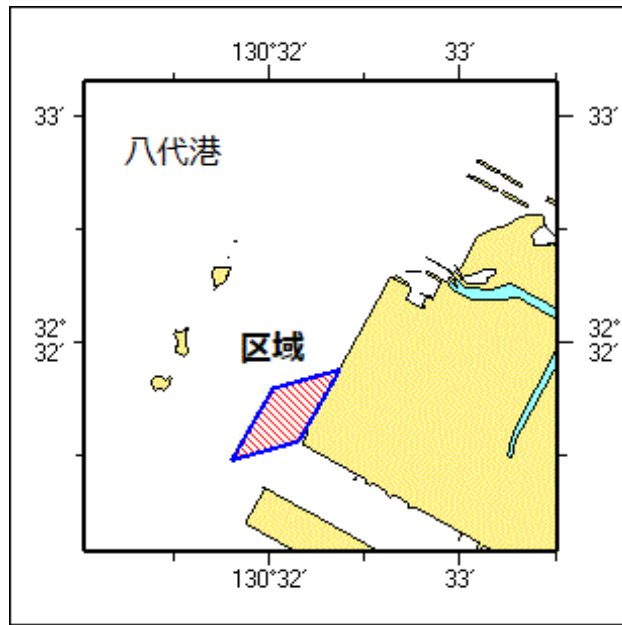
★3年693項 九州西岸 - 八代港 掘下げ作業

(十管区水路通報3年36号553項削除)

作業船による掘下げ作業が実施されている。

期 間 令和4年2月24日まで(予備日を含む)、日出～日没  
区 域 4地点により囲まれる区域  
(1) 32-31-34N 130-32-09E  
(2) 32-31-29N 130-31-48E  
(3) 32-31-48N 130-32-01E  
(4) 32-31-53N 130-32-22E(岸線上)

備 考 付近に警戒船を配置  
海 図 所 W1243-W170  
出 所 八代港長



★ 3年694項 九州西岸 - 八代港 掘下げ作業

(十管区水路通報3年40号600項削除)

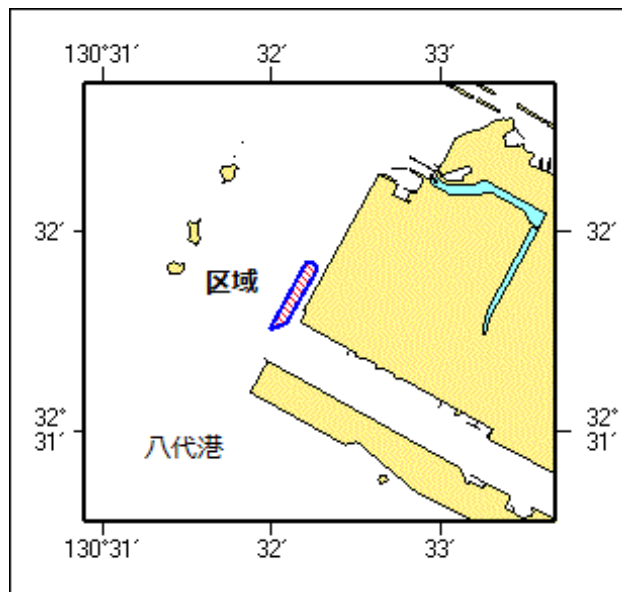
作業船による掘下げ作業が実施されている。

期間 令和4年2月28日まで(予備日を含む)、日出～日没

- 区域 5地点により囲まれる区域
- (1) 32-31-51N 130-32-15E
  - (2) 32-31-49N 130-32-16E
  - (3) 32-31-33N 130-32-05E
  - (4) 32-31-31N 130-31-59E
  - (5) 32-31-51N 130-32-12E

備考 付近に警戒船を配置  
汚濁防止膜を設置

海図所 W1243-W170  
八代港長



★ 3年695項 九州西岸 - 八代港 掘下げ作業終了

(十管区水路通報3年22号368項削除)

掘下げ作業は終了した。

海 図 W 1 2 4 3 - W 1 7 0  
出 所 八代港長

★ 3年696項 九州西岸 - 八代港、大築島 護岸築造工事

(十管区水路通報3年28号453項、29号468項、41号627項関連)

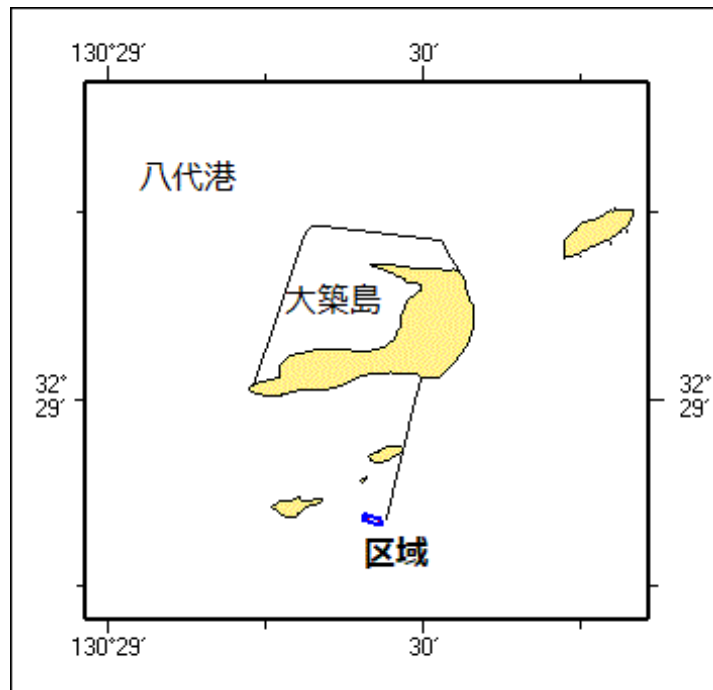
潜水士及び作業船による護岸築造工事が実施される。

期 間 令和3年12月6日～令和4年3月22日(予備日を含む)、日出～日没

区 域 4地点により囲まれる区域  
(1) 32-28-40.9N 130-29-51.9E  
(2) 32-28-39.9N 130-29-51.6E  
(3) 32-28-40.9N 130-29-48.2E  
(4) 32-28-41.7N 130-29-48.5E

備 考 付近に警戒船を配置  
潜水作業中、国際信号旗「A」旗を掲揚  
汚濁防止膜が設置され、設置位置を黄色灯付浮標で表示

海 図 W 1 2 4 3 - W 1 7 0 - W 1 7 4 - W 1 6 9 - W 2 0 6  
出 所 八代港長



★ 3年697項 九州西岸 - 串木野港付近及び南方 水路測量終了

(十管区水路通報3年42号641項削除)

作業船による水路測量は終了した。

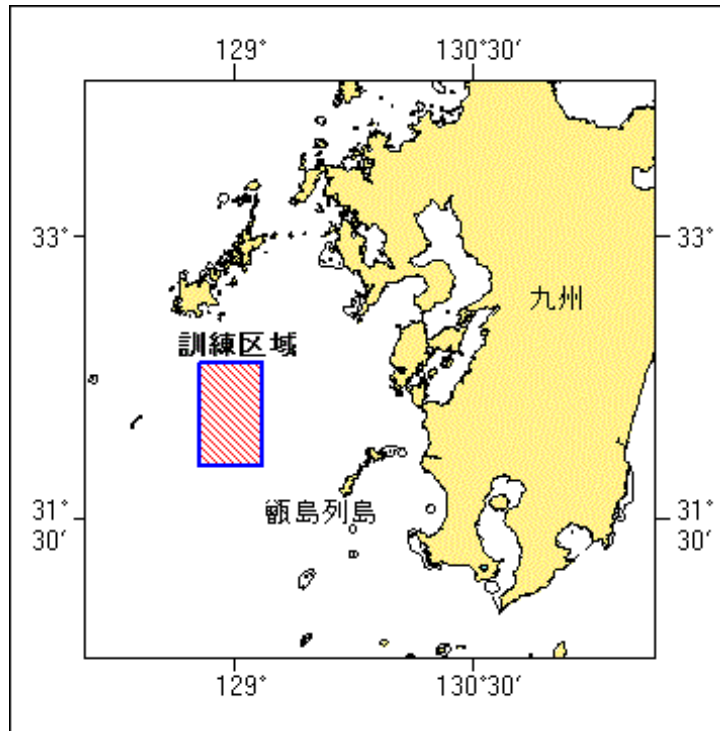
海 図 W 1 8 4 (分図「串木野港」) - W 2 0 7  
出 所 十本部海洋情報部

★ 3年698項 九州西岸 - 甕島列島西北西方 爆撃訓練

フォックスロット区域において、自衛隊航空機による空対水爆撃訓練が実施される。

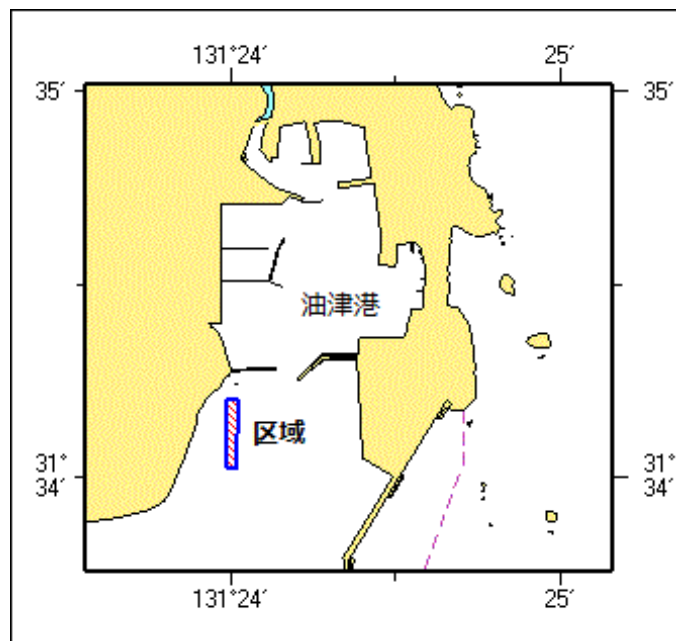
期 間 令和3年12月1日～31日(土曜日、日曜日を除く)、0800～1700

区 域 4地点により囲まれる区域  
(1) 32-20-12N 128-45-52E  
(2) 32-20-12N 129-09-52E  
(3) 31-47-12N 129-09-52E  
(4) 31-47-12N 128-45-52E



★3年699項 九州東岸 - 油津港 小型船舶操縦訓練

小型船舶操縦訓練が実施される。  
期 間 令和3年12月1日～15日、0800～日没  
区 域 2地点を結ぶ線上、幅50m  
(1) 31-34-12N 131-24-00E  
(2) 31-34-02N 131-24-00E  
備 考 区域内に浮標3～6基を設置  
海 図 W181 (油津港及外浦港)  
出 所 宮崎海上保安部



★3年700項 九州東岸 - 宮崎港 ケーソン仮置場撤去作業

起重機船によるケーソン仮置き場撤去作業が実施される。

期間 令和3年12月1日～28日、日出～日没

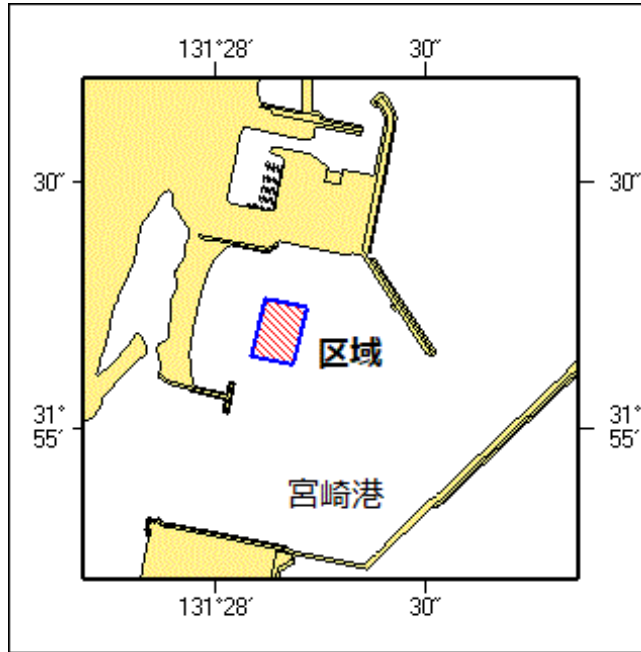
区域 4地点により囲まれる区域

- (1) 31-55-15N 131-28-13E
- (2) 31-55-08N 131-28-11E
- (3) 31-55-09N 131-28-05E
- (4) 31-55-16N 131-28-07E

備考 付近に警戒船を配置

海図 W 1 2 7 2

出所 宮崎海上保安部



★3年701項 九州東岸 - 細島港 船舶気象通報等一時業務休止

下記のとおり船舶気象通報等が一時業務休止される。

期間 令和3年11月26日、1100～1500

休止内容 細島灯台の風向及び風速情報

休止機関 宮崎海上保安部(電話、インターネットホームページ)

鹿児島船舶通航通信所及び今治船舶通航通信所(船舶自動識別装置(AIS))

海図 W 1 2 2 3 - W 1 2 2 0 - J P 1 2 2 0

出所 十本部交通部

★3年702項 九州東岸 - 細島港北方、門川漁港 岸壁完成

岸壁が完成した。

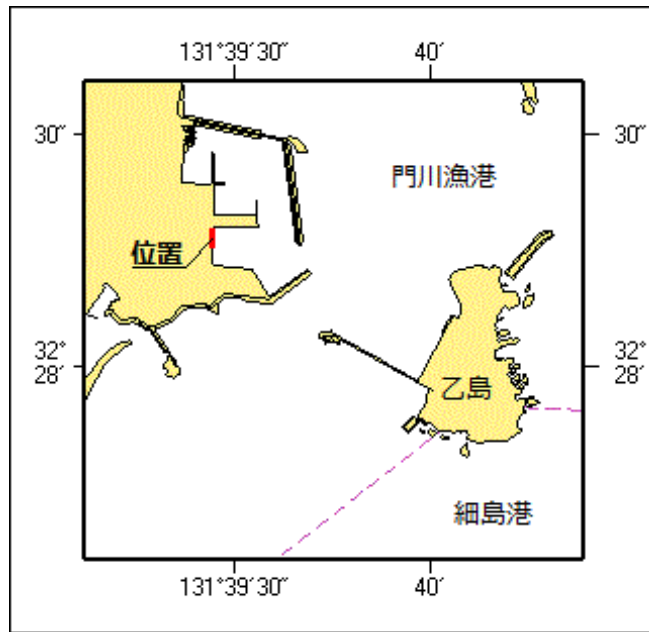
位置 2地点を結ぶ線上

- (1) 32-28-18.0N 131-39-26.5E(岸壁角)
- (2) 32-28-15.4N 131-39-26.5E(岸線上)

備考 岸壁前面は測量されていない

海図 W 1 2 2 3

出所 十本部海洋情報部



★3年703項 九州東岸 - 都井岬東方 射爆撃訓練

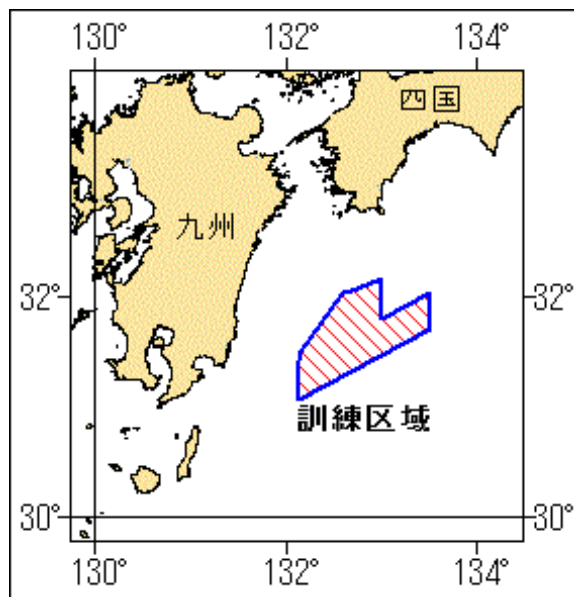
自衛隊航空機による空対空射撃及び空対水爆撃訓練が実施される。

期間 令和3年12月1日～31日（土曜日、日曜日を除く）、0800～1700

区域 10地点により囲まれる区域

- (1) 32-09-13N 132-59-51E
- (2) 31-48-13N 132-59-51E
- (3) 32-02-13N 133-29-51E
- (4) 31-42-13N 133-29-51E
- (5) 31-04-13N 132-07-51E
- (6) 31-25-13N 132-07-51E
- (7) 31-30-43N 132-09-21E
- (8) 32-00-13N 132-34-51E
- (9) 32-03-13N 132-37-51E
- (10) 32-01-43N 132-37-51E

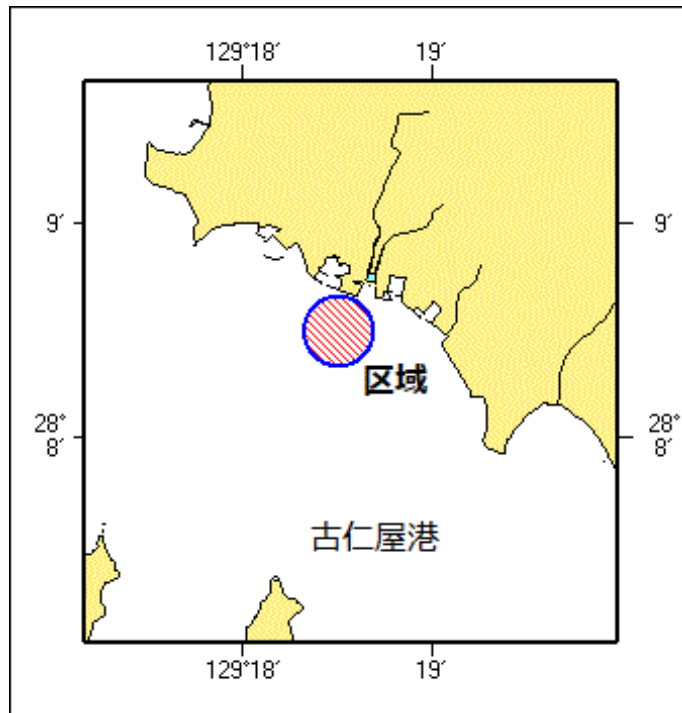
海図所 W1220-JP1220-W157  
防衛省防衛政策局



★3年704項 南西諸島 - 奄美大島、古仁屋港 花火大会

花火大会が実施される。

期間 令和3年11月27日、1930～2000  
区域 28-08-30N 129-18-30Eを中心とする半径300mの円内  
備考 付近に警戒船を配置  
海図 W230-W225  
出所 古仁屋海上保安署



### ★3年705項 南西諸島 - 沖縄島北西方 射撃訓練

沖縄北部訓練区域において、自衛隊航空機による空対空射撃訓練が実施される。

期間 令和3年12月1日～31日（土曜日、日曜日を除く）、0700～1800  
区域 5地点により囲まれる区域

- (1) 27-05-26N 126-42-59E
- (2) 27-04-45N 126-39-05E
- (3) 27-30-14N 125-56-53E
- (4) 28-17-14N 127-07-53E
- (5) 27-32-02N 127-25-35E

ただし、(3)(4)間は 26-22-14N 127-47-53E の地点を中心とする半径120海里の円弧、

(5)(1)間は同地点を中心とする半径72海里の円弧で結ぶ

海図 W182B-W210-FW210  
出所 防衛省防衛政策局



