



十管区水路通報

第49号

(令和3年12月10日～16日掲載分)

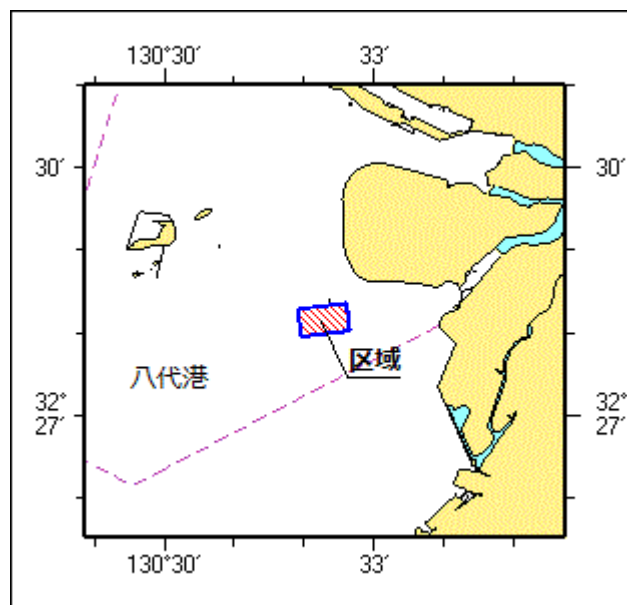
- [第729項九州西岸－八代港 掘下げ作業等](#)
- [第730項九州東岸－宮崎港 灯付浮標撤去](#)
- [第731項九州東岸－細島港南方 海上訓練](#)
- [第732項九州東岸－宮崎港及び付近 潜水作業等](#)
- [第733項九州西岸－川内港 灯付浮標設置](#)
- [第734項九州南岸－鹿児島湾、山川港北東方 流速計撤去](#)
- [第735項九州南岸－鹿児島港、谷山区 小型船舶等操縦訓練](#)
- [第736項九州南岸－鹿児島港、外港 干出存在](#)
- [第737項九州東岸－日向灘 掘削作業](#)
- [第738項九州東岸－宮崎港 小型船舶等操縦訓練](#)
- [第739項九州東岸－細島港 ケーソン据付作業](#)
- [第740項南西諸島－種子島北東方 環境調査](#)
- [第741項南西諸島－大隅群島周辺 掘削作業](#)
- [第742項南西諸島－奄美大島北方 射撃訓練](#)

★3年729項九州西岸－八代港 掘下げ作業等

作業船による掘下げ作業及び土砂投入が実施されている。
期間 令和4年2月21日まで（予備日を含む）、日出～日没
区域 4地点により囲まれる区域

- (1) 32-28-18N 130-31-54E
- (2) 32-28-22N 130-32-35E
- (3) 32-28-02N 130-32-38E
- (4) 32-27-58N 130-31-57E

海図 W1243－W170
出所 八代港長



★3年730項九州東岸－宮崎港 灯付浮標撤去

(十管区水路通報3年48号728項削除)

赤色灯付浮標は撤去された。

海図 W 1 2 7 2

出所 十本部海洋情報部

★3年731項九州東岸－細島港南方海上訓練

自衛艦による海上訓練が実施される。

期間 令和3年12月14日～20日、昼夜間

区域 4地点により囲まれる区域

(1) 32-24.4N 131-38.6E

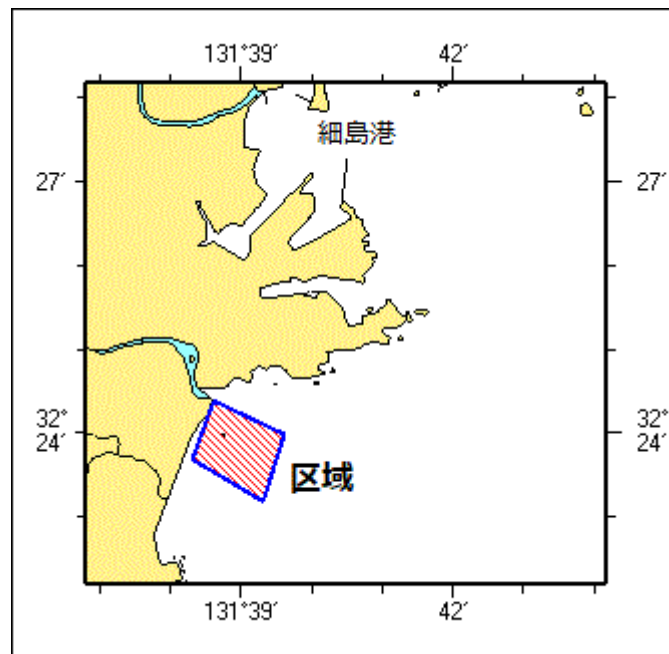
(2) 32-24.0N 131-39.6E

(3) 32-23.2N 131-39.3E

(4) 32-23.7N 131-38.3E

海図 W 1 2 2 0 - J P 1 2 2 0

出所 日向海上保安署



★3年732項九州東岸－宮崎港及び付近潜水作業等

(十管区水路通報3年48号723項削除)

潜水士及び測量船「いそしお」(27トン)による潜水作業及び海底地形調査が実施される。

期間 令和3年12月16日～令和4年3月31日(予備日を含む)、日出～日没

区域 4地点により囲まれる区域

(1) 31-56-04.1N 131-28-50.1E

(2) 31-56-04.3N 131-29-18.3E

(3) 31-55-42.2N 131-29-18.8E

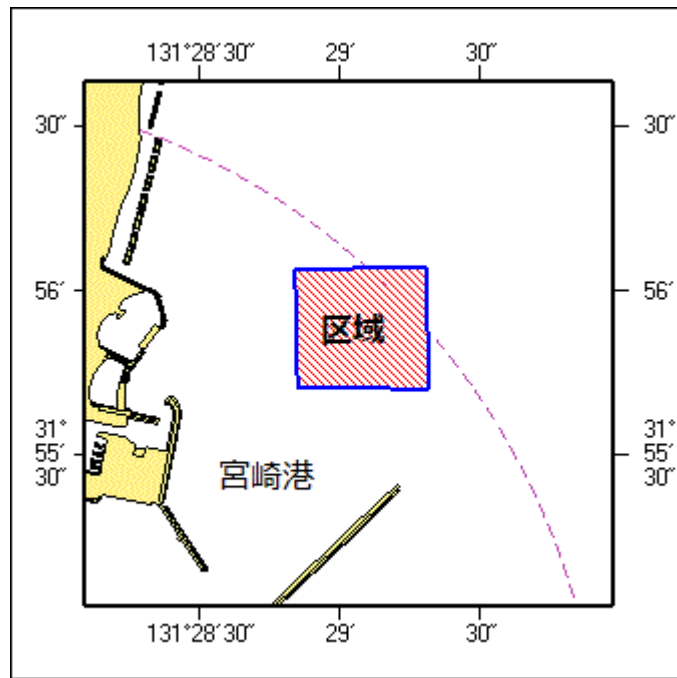
(4) 31-55-42.6N 131-28-50.7E

備考 潜水作業中、付近に警戒船を配置

潜水作業中、国際信号旗「A」旗を掲揚

海図 W 1 2 7 2

出所 十本部海洋情報部、宮崎海上保安部



★3年733項九州西岸－川内港灯付浮標設置

下記位置に黄色灯付浮標が設置された。

位置 2地点

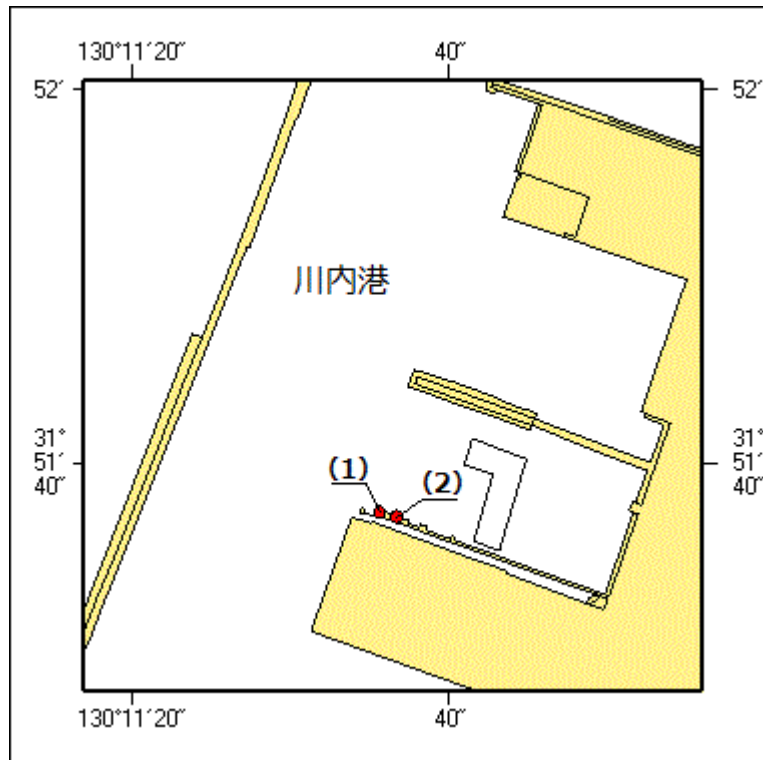
(1) 31-51-37.5N 130-11-35.5E

(2) 31-51-37.2N 130-11-36.6E

備考 黄色塗黄色灯付円すい形浮標

海図 W1254

出所 串木野海上保安部



★3年734項九州南岸－鹿児島湾、山川港北東方流速計撤去

(十管区水路通報3年40号605項削除)

流速計は撤去された。

海図 W1201-W221

★3年735項九州南岸－鹿児島港、谷山区小型船舶等操縦訓練

小型船舶操縦訓練及び特殊小型船舶操縦訓練(水上オートバイ)が実施される。

期間 令和4年1月1日～31日、0800～日没

区域 2地点を結ぶ線上、幅50m

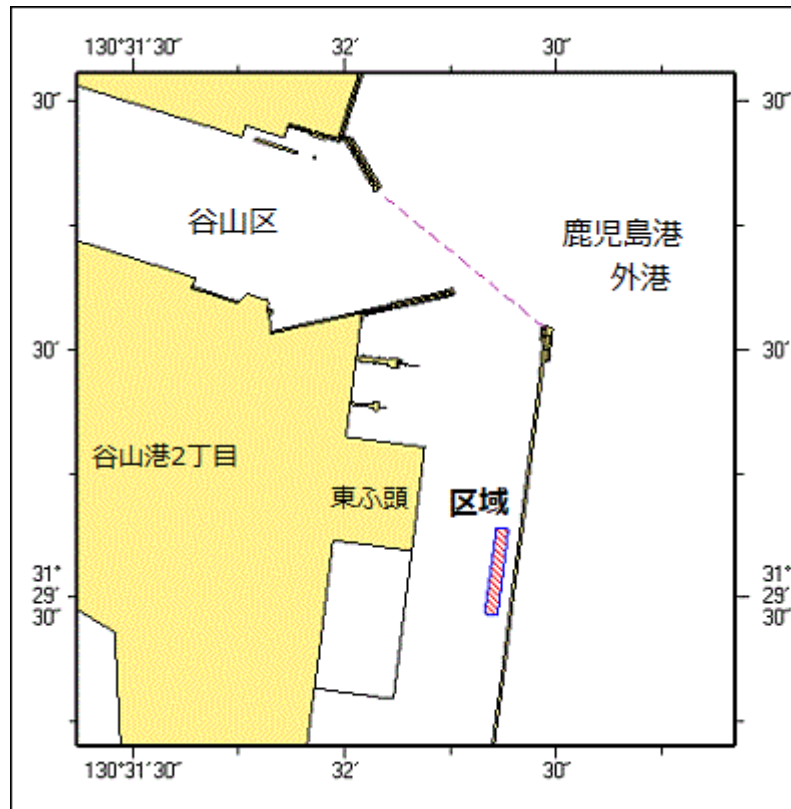
(1) 31-29-38N 130-32-22E

(2) 31-29-28N 130-32-21E

備考 区域内に浮標3～6基を設置

海図 W 2 1 4 B－J P 2 1 4 B

出所 鹿児島港長



★3年736項九州南岸－鹿児島港、外港干出存在

(十管区水路通報3年35号543項削除)

下記区域に干出が存在する。

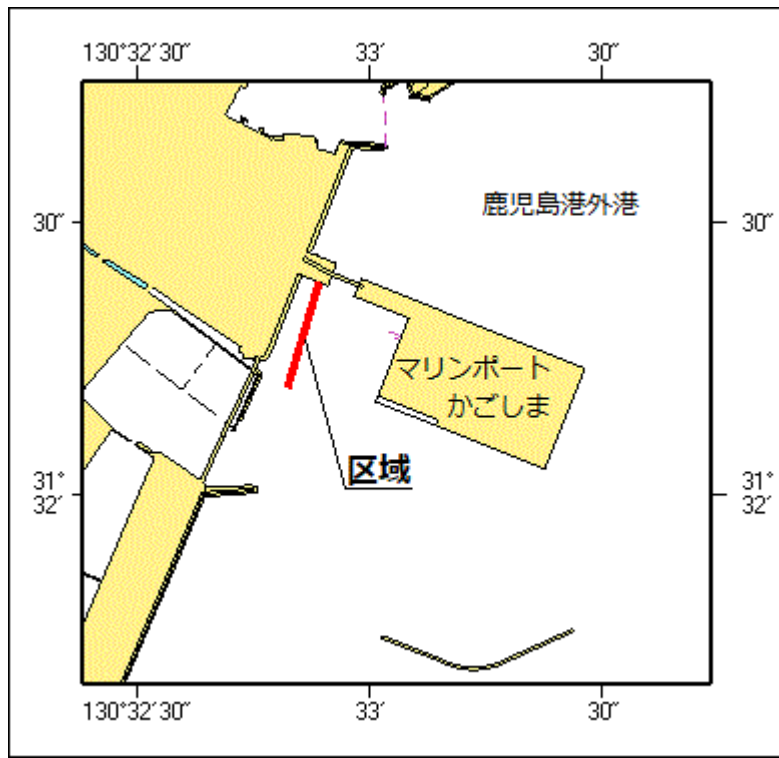
区域 2地点を結ぶ線上付近

(1) 31-32-23.6N 130-32-53.3E (岸線上)

(2) 31-32-11.9N 130-32-49.2E

海図 W 2 1 4 A－J P 2 1 4 A－W 2 1 4 B－J P 2 1 4 B

出所 十本部海洋情報部



★3年737項九州東岸－日向灘掘削作業

掘削船「ちきゅう」(56752トン)による掘削作業が実施される。

期間 令和3年12月30日～令和4年1月13日

区域1 4地点により囲まれる区域

- (1) 31-50-54N 132-00-56E
- (2) 31-47-17N 132-02-08E
- (3) 31-46-44N 131-59-56E
- (4) 31-50-23N 131-58-43E

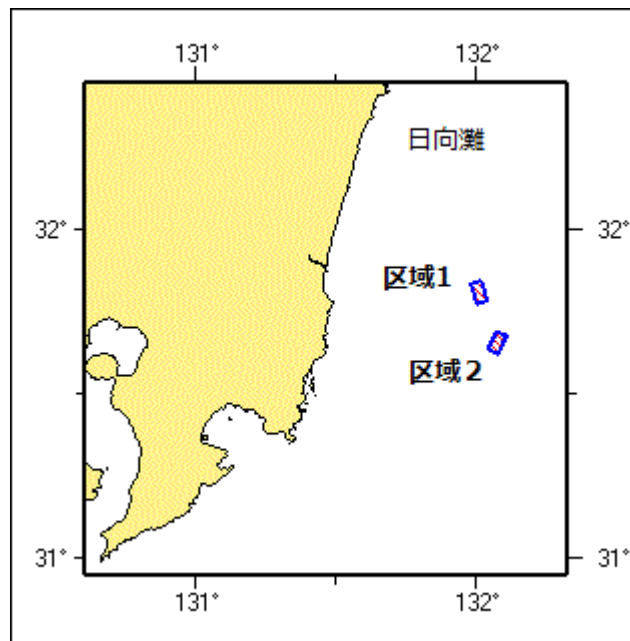
区域2 4地点により囲まれる区域

- (5) 31-41-43N 132-04-11E
- (6) 31-40-51N 132-06-19E
- (7) 31-37-31N 132-04-30E
- (8) 31-38-29N 132-02-24E

備考 付近に警戒船を配置

海図 W1220-JP1220

出所 十本部海洋情報部



★3年738項九州東岸－宮崎港小型船舶等操縦訓練

小型船舶操縦訓練及び特殊小型船舶操縦訓練（水上オートバイ）が実施される。

期間 令和4年1月1日～3月31日、0800～日没

区域1 2地点を結ぶ線上、幅50m

(1) 31-55-18N 131-28-02E

(2) 31-55-08N 131-28-01E

区域2 2地点を結ぶ線上、幅50m

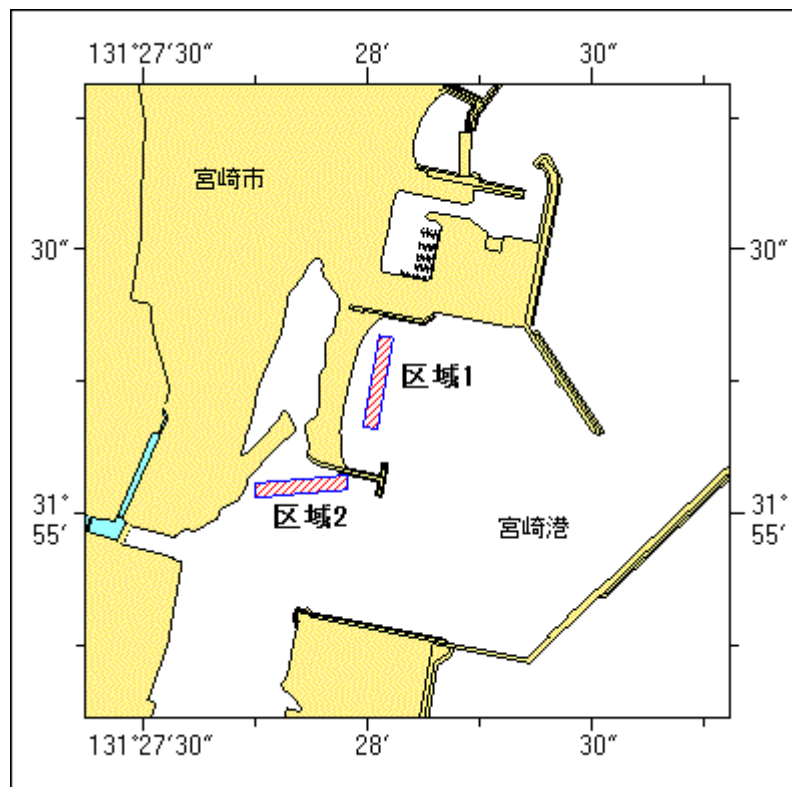
(3) 31-55-02N 131-28-00E

(4) 31-55-00N 131-27-47E

備考 区域内に浮標3～6基を設置

海図 W1272

出所 宮崎海上保安部



★3年739項九州東岸－細島港ケーソン据付作業

(十管区水路通報3年36号564項関連、3年47号718項削除)

起重機船によるケーソン据付作業が実施されている。

期間 令和3年12月24日まで、日出～日没

区域 (1)、(2)を結ぶ線、(3)、(4)を結ぶ線及び陸岸により囲まれる区域

(1) 32-26-34.9N 131-39-59.9E (岸線角)

(2) 32-26-25.8N 131-40-13.3E (岸線角)

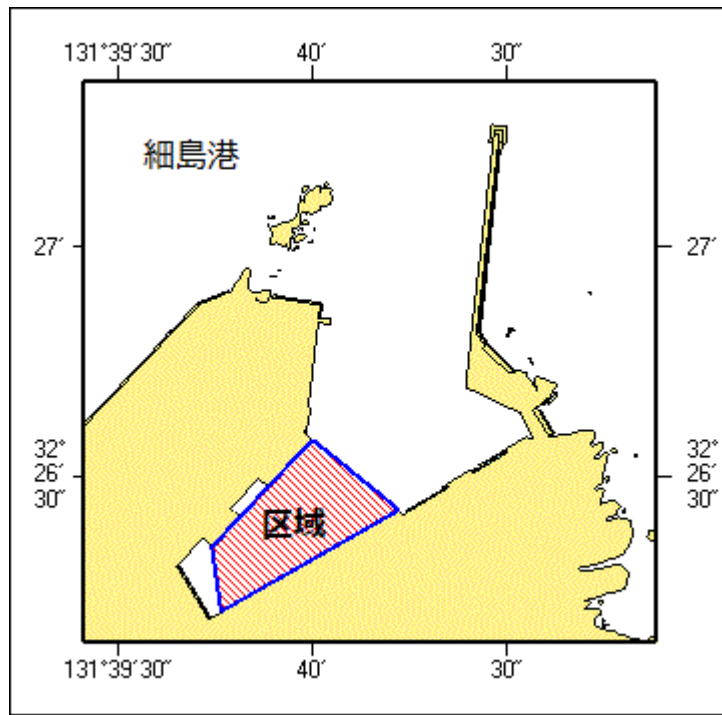
(3) 32-26-12.5N 131-39-45.8E (岸線上)

(4) 32-26-20.9N 131-39-44.4E (岸線角)

備考 付近に警戒船を配置

海図 W1223

出所 細島港長



★3年740項 南西諸島－種子島北東方 環境調査

調査船「新青丸」(1635トン)による環境調査が実施される。

期間 令和3年12月28日～令和4年1月6日 (予備日を含む)

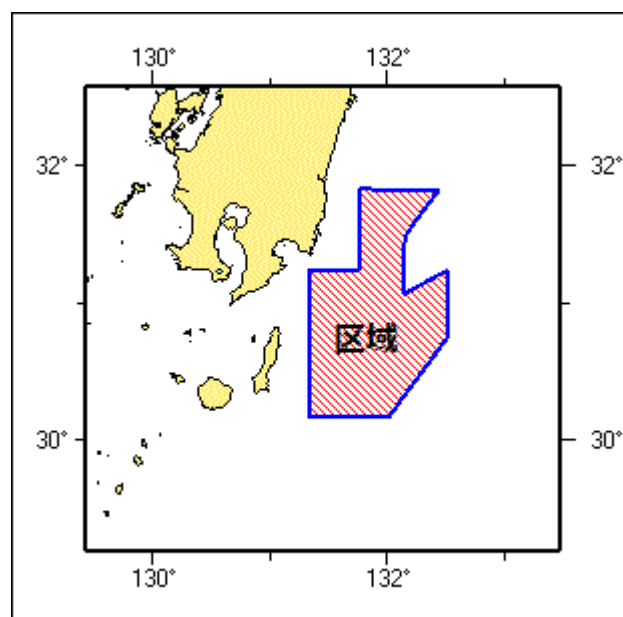
区域 11地点により囲まれる区域

- (1) 31-50-00N 131-45-00E
- (2) 31-50-00N 132-25-59E
- (3) 31-30-43N 132-09-21E
- (4) 31-25-13N 132-07-51E
- (5) 31-04-13N 132-07-51E
- (6) 31-14-36N 132-30-00E
- (7) 30-45-00N 132-30-00E
- (8) 30-10-00N 132-00-00E
- (9) 30-10-00N 131-20-00E
- (10) 31-15-00N 131-20-00E
- (11) 31-15-00N 131-45-00E

備考 採泥作業を伴う

海図 W1220-JP1220-W1221-JP1221-W157

出所 国立研究開発法人海洋研究開発機構



★3年741項 南西諸島－大隅群島周辺 掘削作業

調査船「かいめい」(5747トン)による掘削作業が実施される。

期間 令和4年1月6日～19日

区域 4地点により囲まれる海面

(1) 31-15N 129-30E

(2) 31-15N 131-00E

(3) 30-15N 131-00E

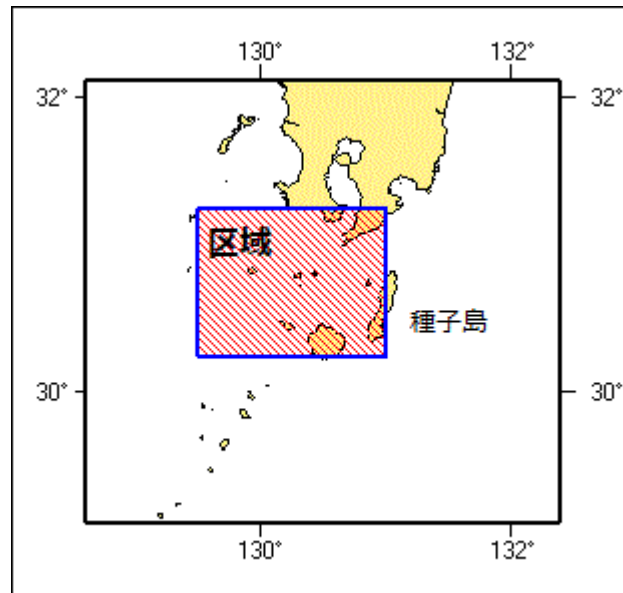
(4) 30-15N 129-30E

備考 無人潜水探査機(ROV)を使用

海図 W 2 1 5 - W 2 1 6 - W 2 2 1 - J P 2 2 1 - W 1 2 2 1

出所 J P 1 2 2 1 - W 1 2 2 2 - J P 1 2 2 2 - W 1 8 2 A

出所 海洋研究開発機構



★3年742項 南西諸島－奄美大島北方 射撃訓練

巡視船による射撃訓練が実施される。

期間 令和3年12月23日(予備日24日)、0900～1530

区域 28-34.4N 129-21.7Eを中心とする半径5海里の円内

備考 訓練中、紅色閃光灯を点灯し、国際信号旗「UY」及び「NE4」旗を掲揚

海図 W 2 2 5 - W 2 3 1 - W 1 8 2 A

出所 十本部警備救難部

