



# 十管区水路通報

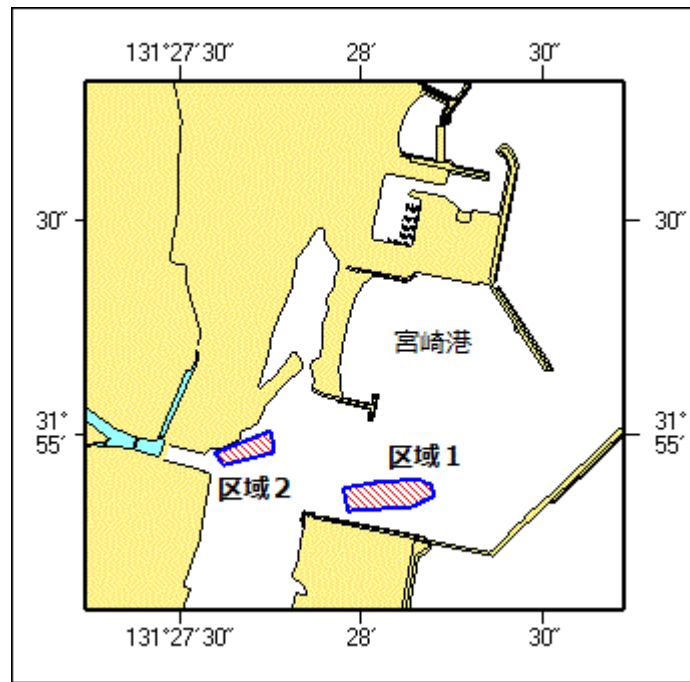
## 第 3 号

(令和4年1月14日～20日掲載分)

- [第 27項 九州東岸 - 宮崎港 水路測量](#)
- [第 28項 東シナ海 - 海底線修理作業](#)
- [第 29項 九州西岸 - 熊本港 灯付浮標交換作業](#)
- [第 30項 九州西岸 - 甑島列島西北西方 爆撃訓練](#)
- [第 31項 九州西岸 - 甑島列島西北西方 射撃訓練](#)
- [第 32項 九州西岸 - 甑島列島西北西方 フレア発射訓練](#)
- [第 33項 九州南岸 - 佐多岬西方 射撃訓練](#)
- [第 34項 九州南岸 - 鹿児島湾、山川港 掘下げ作業](#)
- [第 35項 九州南岸 - 鹿児島港、谷山区 小型船舶等操縦訓練](#)
- [第 36項 九州南岸 - 鹿児島湾北部 水中試験](#)
- [第 37項 九州東岸 - 志布志港 ケーソン仮置作業](#)
- [第 38項 九州東岸 - 都井岬東方 射爆撃訓練](#)
- [第 39項 南西諸島 - 種子島、西之表港 漁具設置](#)
- [第 40項 南西諸島 - 種子島南東方 フレア発射訓練](#)
- [第 41項 南西諸島 - 沖縄島北西方 射撃訓練](#)
- [第 42項 南西諸島 - 海洋調査](#)
- [第 43項 東シナ海 - 環境調査](#)

### ★ 4年 27項 九州東岸 - 宮崎港 水路測量

作業船による水路測量が実施される。  
期間 令和4年1月20日～2月28日(内2日間)  
区域1 7地点により囲まれる区域  
(1) 31-54-52.7N 131-27-56.9E  
(2) 31-54-53.7N 131-28-03.7E  
(3) 31-54-53.8N 131-28-09.5E  
(4) 31-54-53.1N 131-28-11.5E  
(5) 31-54-51.6N 131-28-11.8E  
(6) 31-54-50.1N 131-28-08.3E  
(7) 31-54-49.5N 131-27-57.6E  
区域2 4地点により囲まれる区域  
(8) 31-55-00.7N 131-27-44.9E  
(9) 31-54-57.7N 131-27-45.5E  
(10) 31-54-55.9N 131-27-37.1E  
(11) 31-54-57.6N 131-27-35.7E  
備考 作業船は「白紅白」の標識を掲揚  
海図 W1272  
出所 十本部海洋情報部



★4年28項 東シナ海－海底線修理作業

(十管区水路通報4年2号17項削除)

作業船「CS SEGERO」(8323トン)による海底線修理作業が実施されている。

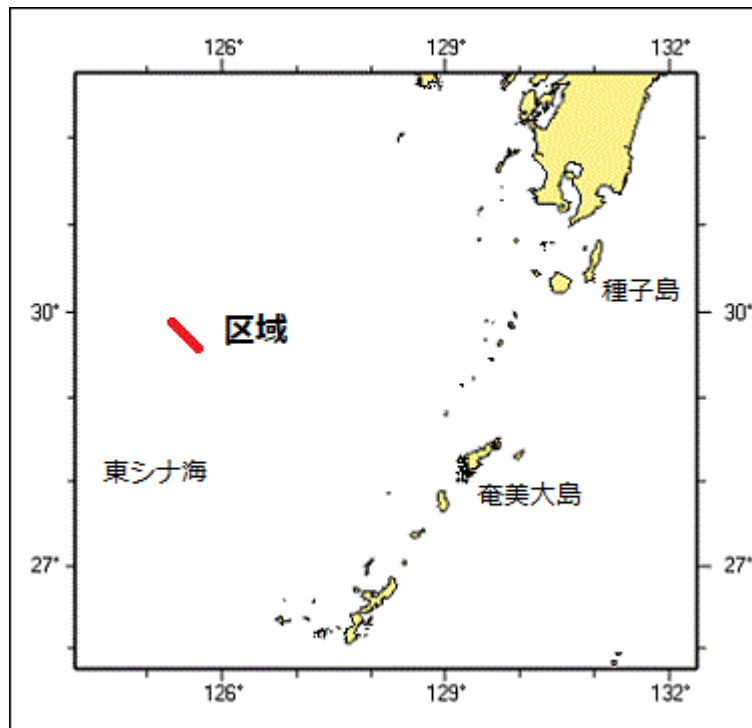
期間 令和4年1月20日まで(予備日21日～30日)

区域 4地点により囲まれる区域

- (1) 29-53.5N 125-19.5E
- (2) 29-53.1N 125-18.5E
- (3) 29-33.3N 125-42.1E
- (4) 29-34.3N 125-42.6E

海図 W1002-W210-FW210

出所 海上保安庁海洋情報部



★4年29項 九州西岸－熊本港 灯付浮標交換作業

(十管区水路通報3年34号517項削除)

潜水士及び起重機船による灯付浮標交換作業が実施される。

期間 令和3年1月20日～2月20日(内1日)、日出～日没

位置 3地点

(1) 32-45-32N 130-33-23E

(2) 32-45-34N 130-33-43E

(3) 32-45-35N 130-34-02E

備考 潜水作業中、国際信号旗「A旗」を掲揚

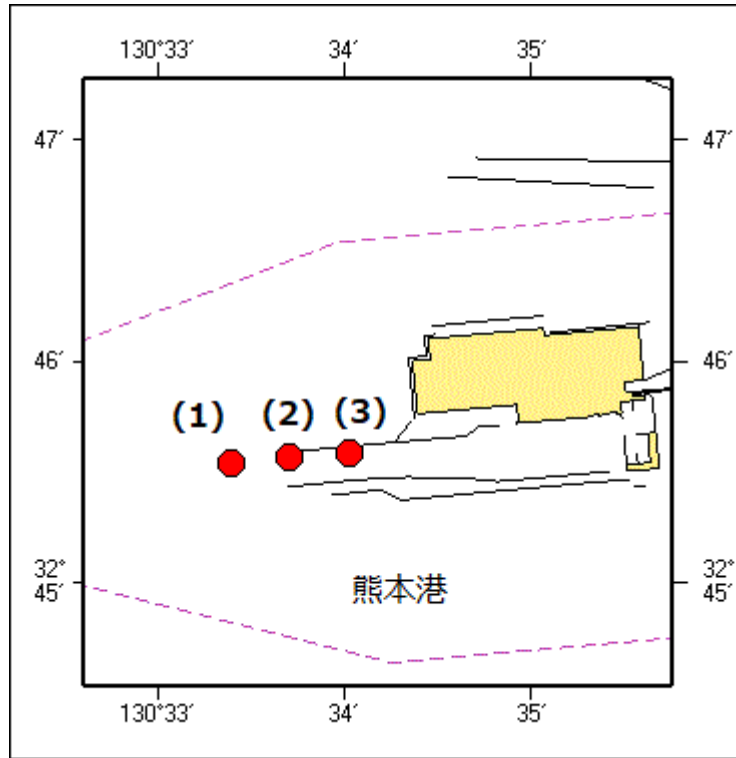
付近に警戒船を配置

現在 (2) に設置されている灯付浮標は仮灯で運用中であり、

本作業の完了後に、本復旧する。

海図 W171

出所 熊本海上保安部



## ★4年30項九州西岸－甌島列島西北西方爆撃訓練

フォックストロット区域において、自衛隊航空機による空対水爆撃訓練が実施される。

期間 令和4年2月1日～28日(土曜日、日曜日及び祝日を除く)、0800～1700

区域 4地点により囲まれる区域

(1) 32-20-12N 128-45-52E

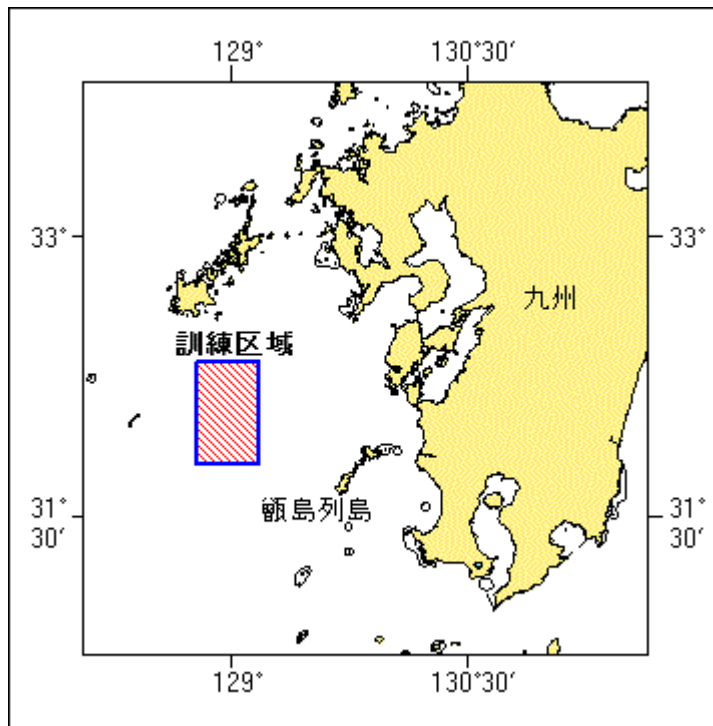
(2) 32-20-12N 129-09-52E

(3) 31-47-12N 129-09-52E

(4) 31-47-12N 128-45-52E

海図 W213-JP213-W187-JP187-W180-W437

出所 防衛省防衛政策局



### ★4年31項九州西岸－甬島列島西北西方射撃訓練

フォックストロット区域において、自衛艦による水上及び対空射撃が実施される。

期間 令和4年2月1日、2日（予備日3日、4日）、0700～1700

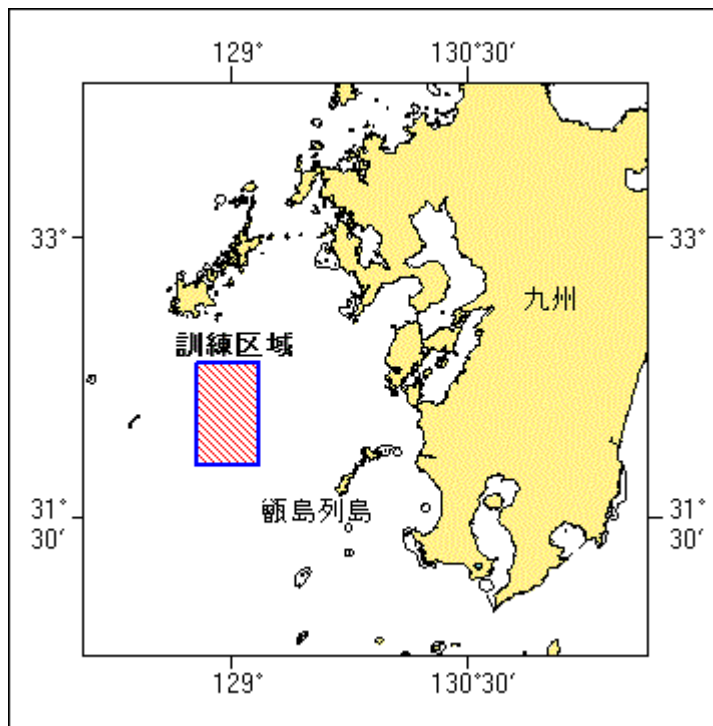
区域 4地点で囲まれる区域

- (1) 32-20-12N 128-45-52E
- (2) 32-20-12N 129-09-52E
- (3) 31-47-12N 129-09-52E
- (4) 31-47-12N 128-45-52E

備考 訓練実施中、実施艦に「B」旗が掲揚される

海図 W 2 1 3 - J P 2 1 3 - W 1 8 7 - J P 1 8 7 - W 1 8 0 - W 4 3 7

出所 防衛省海上幕僚監部



### ★4年32項九州西岸－甬島列島西北西方フレア発射訓練

フォックストロット区域において、自衛隊航空機によるフレア発射訓練が実施される。

期間 令和4年2月7日～10日（予備日14日～18日）、0800～1700

区域 4地点で囲まれる区域

(1) 32-20-12N 128-45-52E

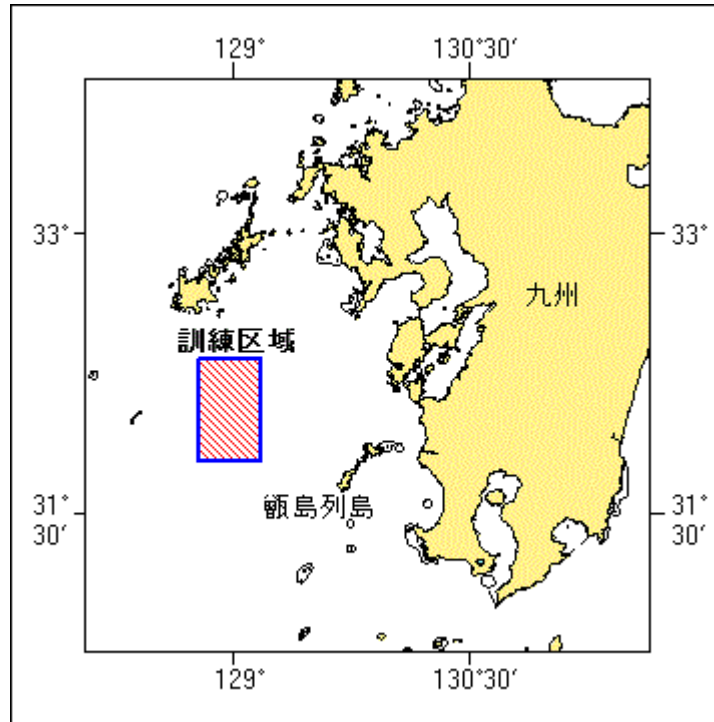
(2) 32-20-12N 129-09-52E

(3) 31-47-12N 129-09-52E

(4) 31-47-12N 128-45-52E

海図 W 2 1 3 - J P 2 1 3 - W 1 8 7 - J P 1 8 7 - W 1 8 0 - W 4 3 7

出所 防衛省海上幕僚監部



### ★4年33項九州南岸－佐多岬西方射撃訓練

巡視船による射撃訓練が実施される。

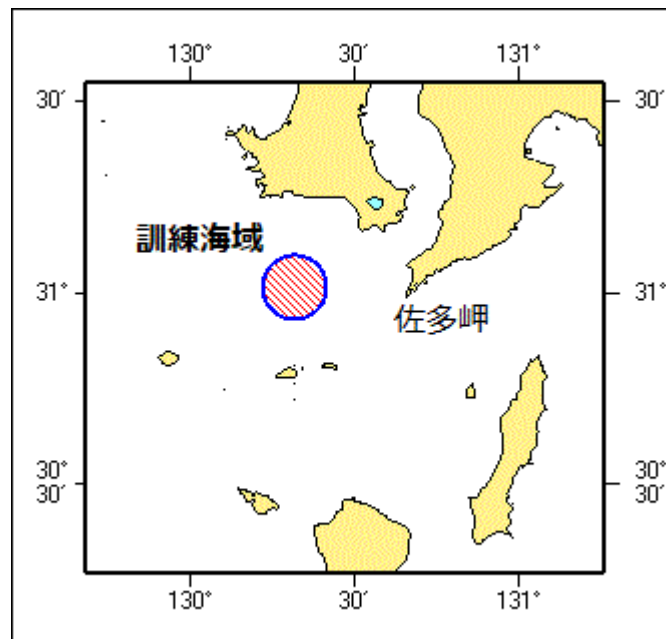
期間 令和4年1月26日（予備日27日）、1000～1730

区域 31-01N 130-19Eを中心とする半径5海里の円内

備考 訓練中、紅色閃光灯を点灯し、国際信号旗「UY」及び「NE4」旗を掲揚

海図 W 2 2 1 - J P 2 2 1 - W 1 2 2 2 - J P 1 2 2 2 - W 1 8 0 - W 1 8 2 A

出所 十本部警備救難部



## ★4年34項九州南岸－鹿児島湾、山川港掘下げ作業

作業船による掘下げ作業が実施されている。

期間 令和4年7月1日まで、日出～日没

区域 4地点により囲まれる区域

(1) 31-12-39N 130-38-59E

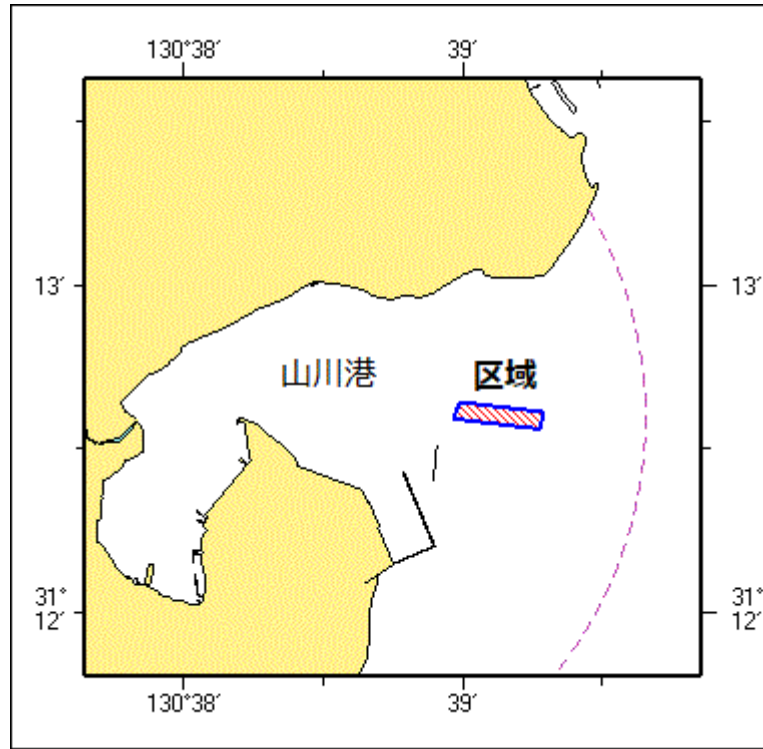
(2) 31-12-37N 130-39-17E

(3) 31-12-34N 130-39-16E

(4) 31-12-36N 130-38-58E

海図 W 1 2 0 1 (分図「山川港」)

出所 指宿海上保安署



## ★4年35項九州南岸－鹿児島港、谷山区小型船舶等操縦訓練

小型船舶操縦訓練及び特殊小型船舶操縦訓練(水上オートバイ)が実施される。

期間 令和4年2月1日～28日、0800～日没

区域 2地点を結ぶ線上、幅50m

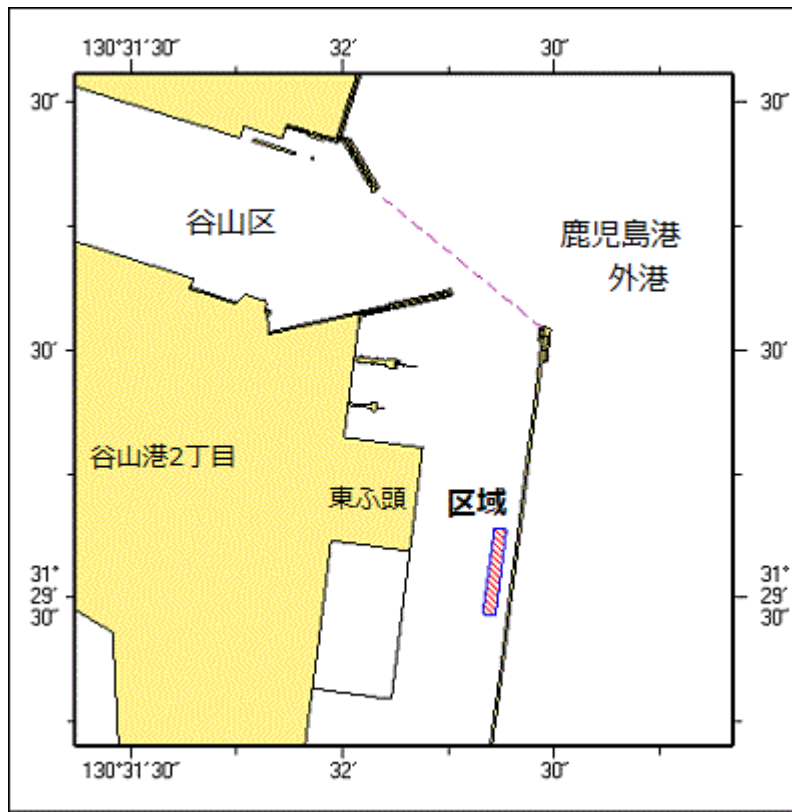
(1) 31-29-38N 130-32-22E

(2) 31-29-28N 130-32-21E

備考 区域内に浮標3～6基を設置

海図 W 2 1 4 B - J P 2 1 4 B

出所 鹿児島港長



★4年36項九州南岸－鹿児島湾北部水中試験

海上自衛隊による水中試験が実施される。

期間 令和4年2月8日～15日、17日～19日、22日～24日、日出～日没、

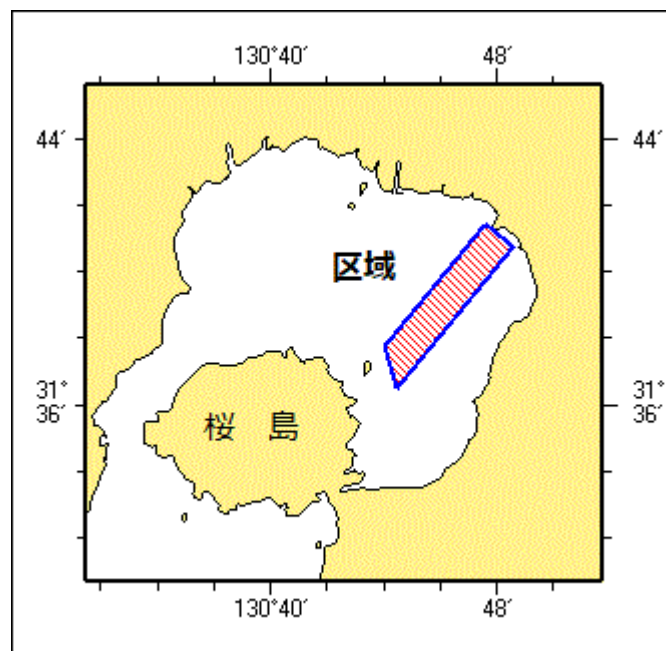
区域 4地点で囲まれる区域

- (1) 31-41-28N 130-47-34E
- (2) 31-40-47N 130-48-33E
- (3) 31-36-31N 130-44-26E
- (4) 31-37-47N 130-44-00E

備考 付近に警戒船を配置

海図 W 2 2 1 - J P 2 2 1 - W 1 2 2 1 - J P 1 2 2 1

出所 海上自衛隊佐世保地方総監部



★4年37項九州東岸－志布志港ケーソン仮置作業

潜水士、起重機船及びフローティングドックによるケーソン仮置作業が実施される。

期間 令和4年2月8日～10日

区域 (1)～(3)を結ぶ線、(4)～(6)を結ぶ線及び陸岸により囲まれる区域

(1) 31-27-02N 131-05-21E (岸線上)

(2) 31-27-02N 131-05-37E

(3) 31-26-54N 131-05-56E (防波堤上)

(4) 31-26-35N 131-05-39E (防波堤上)

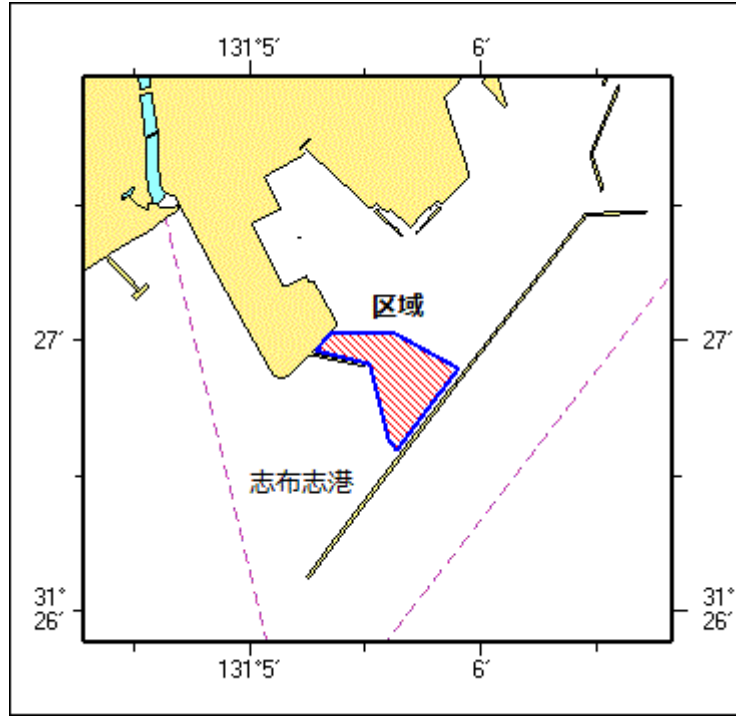
(5) 31-26-38N 131-05-35E

(6) 31-26-55N 131-05-30E (防波堤角)

備考 潜水作業中、国際信号旗「A」を掲揚  
区域内にフローティングドックが停泊する  
付近に警戒船を配置

海図 W1257-W185

出所 志布志海上保安署



## ★4年38項九州東岸－都井岬東方射爆撃訓練

自衛隊航空機による空対空射撃及び空対水爆撃訓練が実施される。

期間 令和4年2月1日～28日（土曜日、日曜日及び祝日を除く）、0800～1700

区域 10地点により囲まれる区域

(1) 32-09-13N 132-59-51E

(2) 31-48-13N 132-59-51E

(3) 32-02-13N 133-29-51E

(4) 31-42-13N 133-29-51E

(5) 31-04-13N 132-07-51E

(6) 31-25-13N 132-07-51E

(7) 31-30-43N 132-09-21E

(8) 32-00-13N 132-34-51E

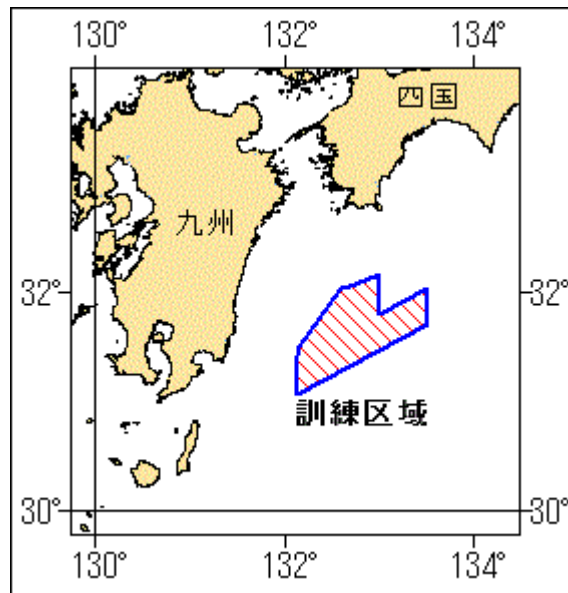
(9) 32-03-13N 132-37-51E

(10) 32-01-43N 132-37-51E

海図 W1220-JP1220-W157

出所 防衛省防衛政策局





★ 4年39項 南西諸島－種子島、西之表港 漁具設置

漁具が設置される。

期間 令和4年2月1日～5月31日

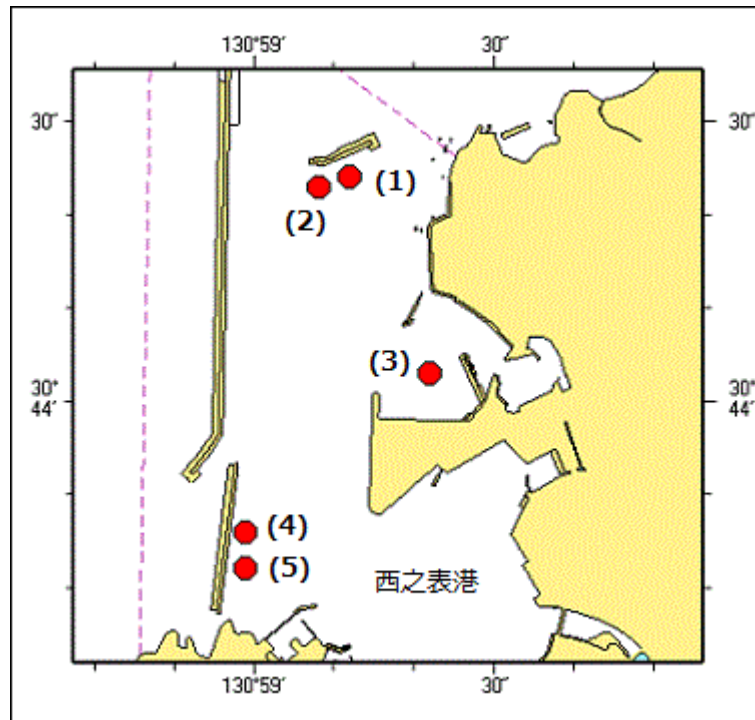
区域 5地点付近

- (1) 30-44-24N 130-59-12E
- (2) 30-44-23N 130-59-08E
- (3) 30-44-03N 130-59-22E
- (4) 30-43-46N 130-58-59E
- (5) 30-43-42N 130-58-59E

備考 漁具設置位置を赤色点滅灯で表示

海図 W 1 2 7 3

出所 種子島海上保安署



★ 4年40項 南西諸島－種子島南東方 フレア発射訓練

自衛隊航空機によるフレア発射訓練が実施される。

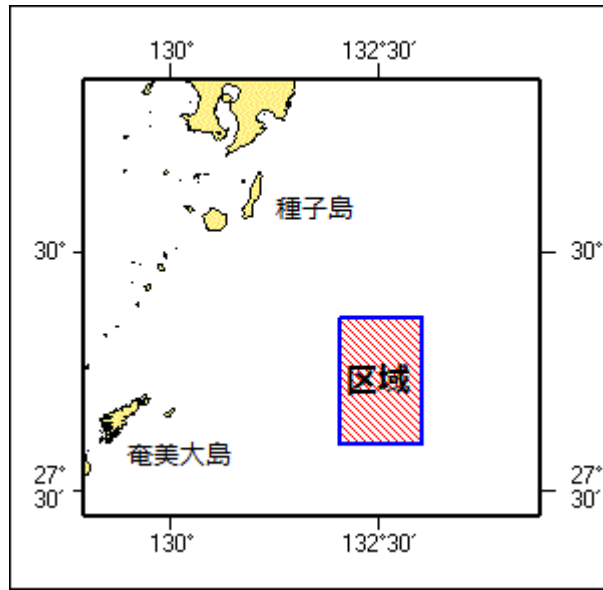
期間 令和4年2月7日、9日（予備日8日、10日）、0930～1630

区域 4地点で囲まれる区域

- (1) 29-20-00N 132-00-00E

- (2) 29-20-00N 133-00-00E
- (3) 28-00-00N 133-00-00E
- (4) 28-00-00N 132-00-00E

海図 W 2 4 7 - W 1 0 7 2 - W 2 1 0 - F W 2 1 0  
 出所 防衛省海上幕僚監部



### ★4年41項 南西諸島 - 沖縄島北西方 射撃訓練

沖縄北部訓練区域において、自衛隊航空機による空対空射撃訓練が実施される。  
 期間 令和4年2月1日～28日（土曜日、日曜日及び祝日を除く）、0700～1800

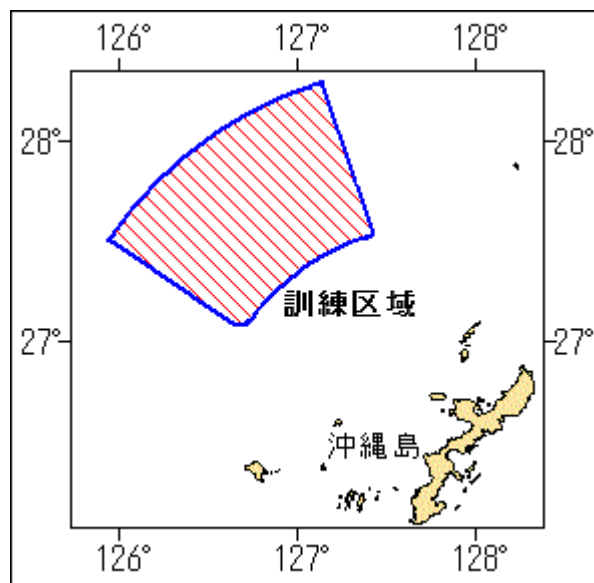
区域 5地点により囲まれる区域

- (1) 27-05-26N 126-42-59E
- (2) 27-04-45N 126-39-05E
- (3) 27-30-14N 125-56-53E
- (4) 28-17-14N 127-07-53E
- (5) 27-32-02N 127-25-35E

ただし、(3)(4)間は 26-22-14N 127-47-53E の地点を中心とする  
 半径120海里の円弧、

(5)(1)間は同地点を中心とする半径72海里の円弧で結ぶ

海図 W 1 8 2 B - W 2 1 0 - F W 2 1 0  
 出所 防衛省防衛政策局



### ★4年42項 南西諸島 - 海洋調査

調査船「白鳳丸」(4073トン)による海洋調査が実施される。

期間 令和4年2月8日～17日

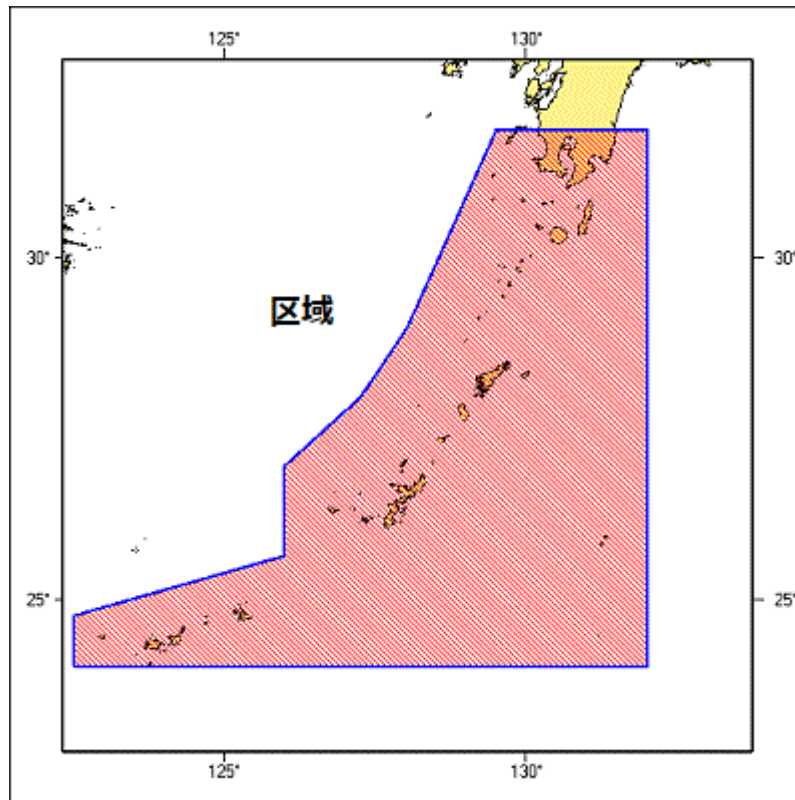
区域 10地点により囲まれる海面

- (1) 31-50.0N 129-30.0E
- (2) 31-50.0N 132-00.0E
- (3) 24-00.0N 132-00.0E
- (4) 24-00.0N 122-30.0E
- (5) 24-46.0N 122-30.0E
- (6) 25-40.0N 126-00.0E
- (7) 27-00.0N 126-00.0E
- (8) 28-00.0N 127-15.0E
- (9) 29-00.0N 128-01.0E
- (10) 30-00.0N 128-32.2E

備考 採泥作業を伴う

海図 W1221-JP1221-W1222-JP1222-W182A  
-W182B-W437-W1002-W210-FW210

出所 国立研究開発法人海洋研究開発機構



## ★4年43項 東シナ海－環境調査

調査船「陽光丸」(692トン)による環境調査が実施される。

期間 令和4年2月1日～7日

区域 5地点を結ぶ線上付近

- (1) 31-45N 129-40E
- (2) 31-45N 126-45E
- (3) 31-00N 126-00E
- (4) 30-30N 126-00E
- (5) 30-30N 124-15E

備考 停船観測を伴う

海図 W437-W1002-W210-FW210

出所 国立研究開発法人水産研究・教育機構水産資源研究所

