



十管区水路通報

第4号

(令和4年1月21日～27日掲載分)

- [第44項九州東岸－宮崎港 掘下げ作業](#)
- [第45項九州東岸－宮崎港 掘下げ作業](#)
- [第46項九州西岸－大矢野島南岸 灯台廃止（予告）](#)
- [第47項九州西岸－八代港 掘下げ作業](#)
- [第48項九州西岸－八代海、佐敷港南方 防波堤改修工事](#)
- [第49項九州西岸－甑島列島西北西方 射撃訓練](#)
- [第50項九州南岸－佐多岬西方 照明弾発射訓練](#)
- [第51項九州南岸－鹿児島港、外港 小型船舶等操縦訓練](#)
- [第52項九州南岸－鹿児島港、谷山区 水路測量](#)
- [第53項九州南岸－鹿児島港、外港 小型船舶操縦訓練](#)
- [第54項九州南岸－鹿児島湾、桜島沿岸 水路測量](#)
- [第55項九州東岸－志布志港 岸壁築造工事等](#)
- [第56項九州東岸－宮崎港 ケーソン仮置場撤去作業](#)
- [第57項九州東岸－細島港 灯浮標交換作業](#)
- [第58項九州東岸－北浦港南方 深浅測量等](#)
- [第59項東シナ海－掘削作業](#)
- [第60項東シナ海－海底線修理作業終了](#)

★4年44項九州東岸－宮崎港 掘下げ作業

作業船による掘下げ作業が実施されている。

期間 令和4年3月25日まで、日出～日没

区域1 3地点により囲まれる区域

(1) 31-54-52.8N 131-28-07.4E

(2) 31-54-52.3N 131-28-10.7E

(3) 31-54-51.9N 131-28-07.5E

区域2 7地点により囲まれる区域

(4) 31-54-51.6N 131-27-58.3E

(5) 31-54-52.4N 131-28-02.8E

(6) 31-54-51.3N 131-28-03.0E

(7) 31-54-51.7N 131-28-06.8E

(8) 31-54-51.0N 131-28-06.9E

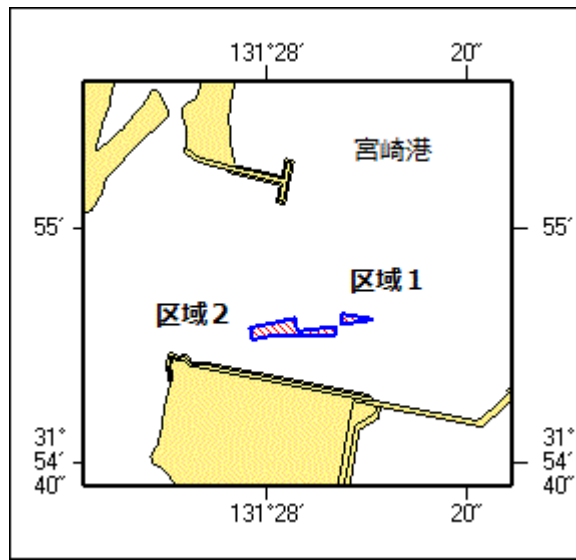
(9) 31-54-51.0N 131-28-01.0E

(10) 31-54-50.6N 131-27-58.5E

備考 付近に警戒船を配置

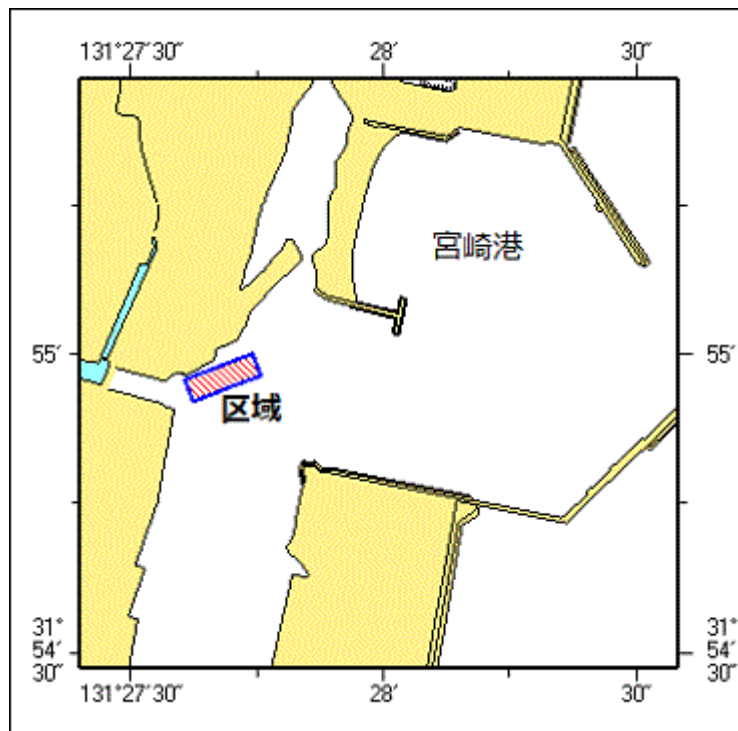
海図 W1272

出所 宮崎海上保安部



★4年45項九州東岸－宮崎港掘下げ作業

作業船による掘下げ作業が実施される。
 期間 令和4年1月27日～3月12日、日出～日没
 区域 4地点により囲まれる区域
 (1) 31-55-00.2N 131-27-44.3E
 (2) 31-54-58.0N 131-27-45.3E
 (3) 31-54-55.4N 131-27-37.3E
 (4) 31-54-57.6N 131-27-36.3E
 備考 付近に警戒船を配置
 海図 W1272
 出所 宮崎海上保安部

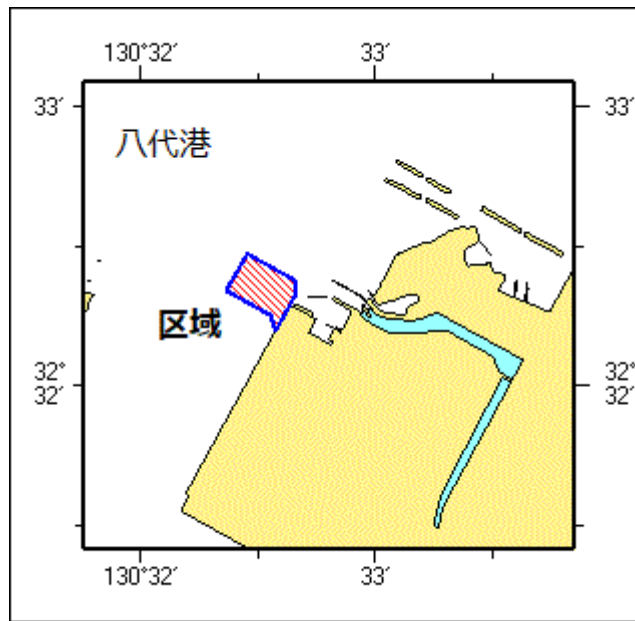


★4年46項九州西岸－大矢野島南岸灯台廃止（予告）

「貝場港1号防波堤灯台」（灯台表第1巻、6446）(32-33.0N 130-27.0E) は廃止される。
 予定日 令和4年2月中旬
 海図 W208-W170-W206
 出所 十本部交通部

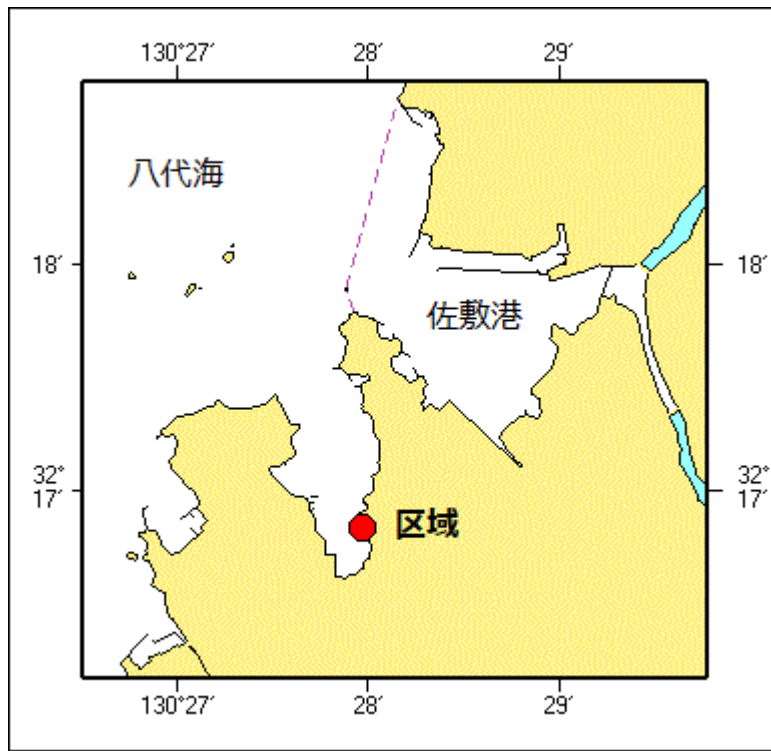
★4年47項九州西岸－八代港掘下げ作業

(十管区水路通報3年40号598項削除)
作業船による掘下げ作業が実施されている。
期間 令和4年3月25日まで、日出～日没
区域 6地点により囲まれる区域
(1) 32-32-12N 130-32-34E(岸線上)
(2) 32-32-15N 130-32-33E
(3) 32-32-21N 130-32-22E
(4) 32-32-29N 130-32-27E
(5) 32-32-23N 130-32-39E
(6) 32-32-20N 130-32-39E
備考 付近に警戒船を配置
汚濁防止膜を設置
海図 W1243-W170
出所 八代港長



★4年48項九州西岸－八代海、佐敷港南方 防波堤改修工事

潜水士及び作業船による防波堤改修工事が実施される。
期間 令和4年2月1日～3月25日
区域 32-16-50N 130-27-58E 付近
備考 潜水作業中、国際信号旗「A」旗を掲揚
海図 W174
出所 八代海上保安署



★4年49項九州西岸－甌島列島西北西方射撃訓練

フォックストロット区域において、自衛艦による水上射撃が実施される。

期間 令和4年2月16日（予備日17日、18日）、0800～1700

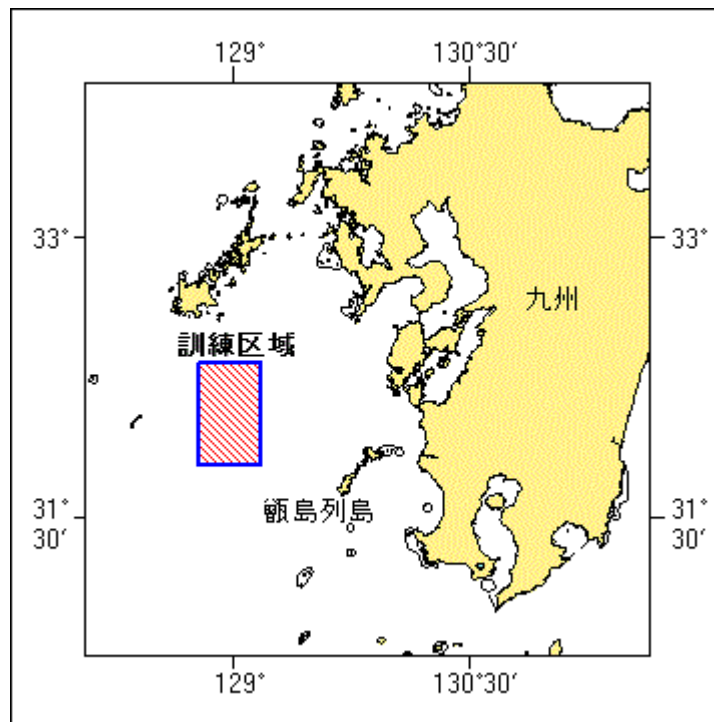
区域 4地点で囲まれる区域

- (1) 32-20-12N 128-45-52E
- (2) 32-20-12N 129-09-52E
- (3) 31-47-12N 129-09-52E
- (4) 31-47-12N 128-45-52E

備考 訓練実施中、実施艦に「B」旗が掲揚される

海図 W 2 1 3－J P 2 1 3－W 1 8 7－J P 1 8 7－W 1 8 0－W 4 3 7

出所 防衛省海上幕僚監部



★4年50項九州南岸－佐多岬西方照明弾発射訓練

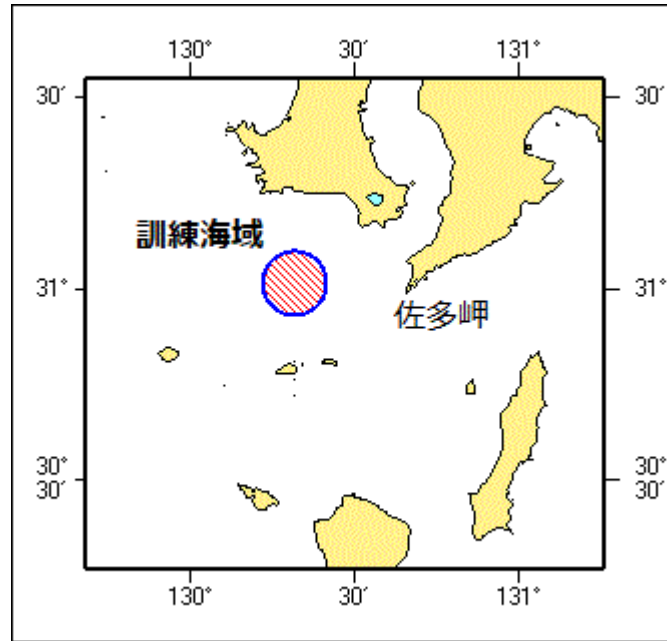
巡視船による照明弾発射訓練が実施される。

期間 令和4年2月12日、1500～1700

区域 31-01N 130-19E を中心とする半径5海里の円内

海図 W 2 2 1 - J P 2 2 1 - W 1 2 2 2 - J P 1 2 2 2 - W 1 8 0 - W 1 8 2 A

出所 鹿児島海上保安部



★4年51項九州南岸－鹿児島港、外港小型船舶等操縦訓練

小型船舶操縦訓練及び特殊小型船舶操縦訓練(水上オートバイ)が実施される。

1 小型船舶操縦訓練

期間 令和4年2月6日、7日、10日、11日、20日、21日、
0730～1720

2 特殊小型船舶操縦訓練(水上オートバイ)

期間 令和4年2月14日、15日、0830～1720

区域 2地点を結ぶ線上、幅50m

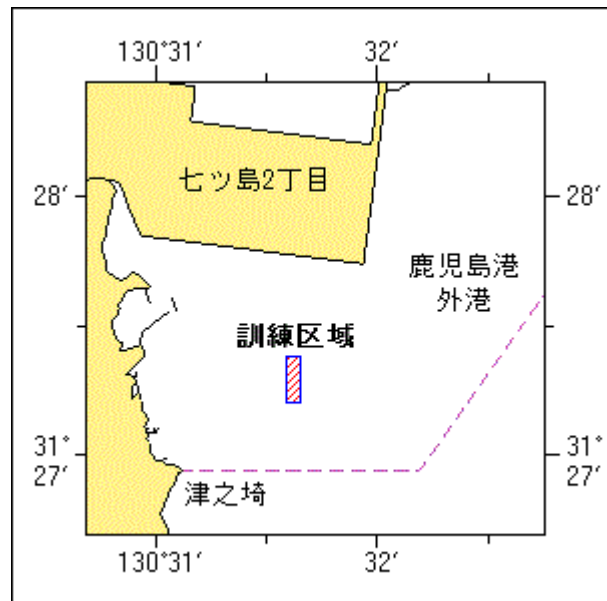
(1) 31-27-23N 130-31-36E

(2) 31-27-12N 130-31-36E

備考 区域内に浮標3～6基を設置

海図 W 2 1 4 B - J P 2 1 4 B

出所 鹿児島港長



★4年52項九州南岸－鹿児島港、谷山区水路測量

測量船「いそしお」(27トン)による水路測量が実施される。

期間 令和4年1月31日～4月15日(内2日間)

区域 4地点を結ぶ線及び陸岸により囲まれる区域

(1) 31-28-16.0N 130-31-22.0E (岸線上)

(2) 31-28-24.6N 130-31-23.4E

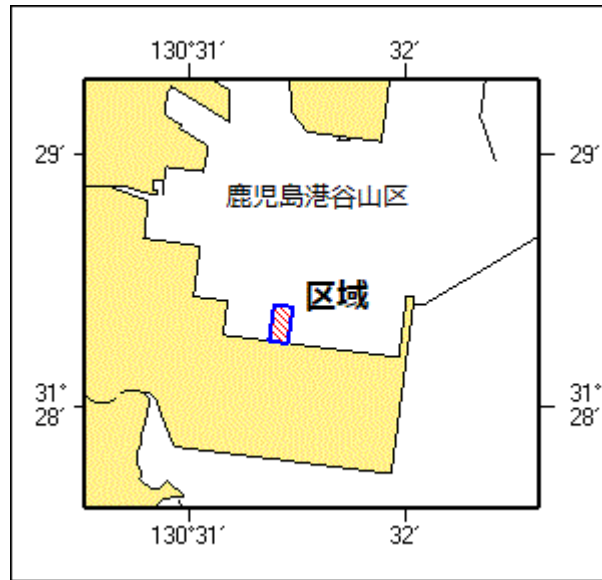
(3) 31-28-24.1N 130-31-28.7E

(4) 31-28-15.4N 130-31-27.2E (岸線上)

備考 測量船は「白紅白」の標識を掲揚

海図 W 2 1 4 B - J P 2 1 4 B

出所 鹿児島港長、十本部海洋情報部



★4年53項九州南岸－鹿児島港、外港 小型船舶操縦訓練

小型船舶操縦訓練が実施される。

期間 令和4年2月6日、20日、22日(予備日11日、23日、26日)、0730～日没

区域 2地点を結ぶ線上、幅50m

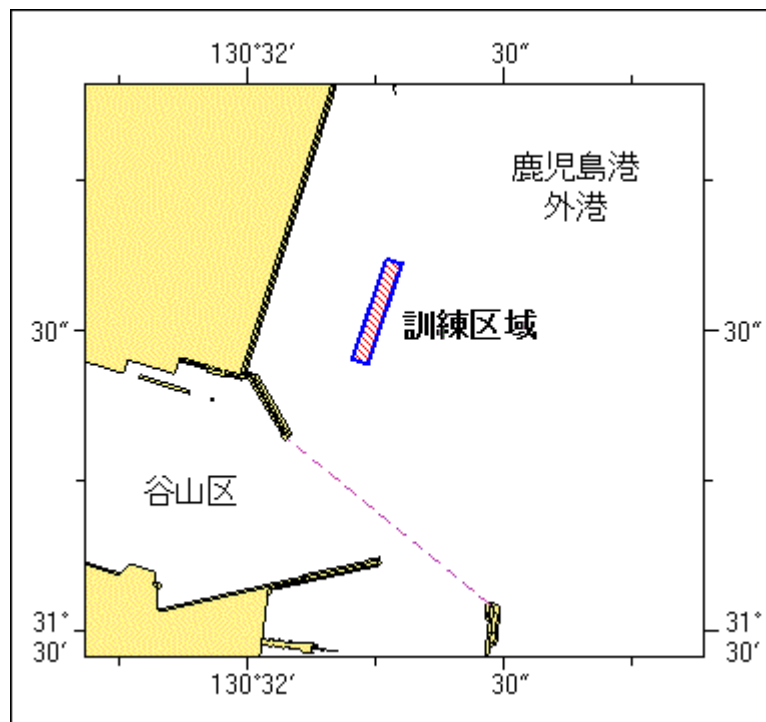
(1) 31-30-37N 130-32-17E

(2) 31-30-27N 130-32-13E

備考 区域内に浮標3基を設置

海図 W 2 1 4 B - J P 2 1 4 B

出所 鹿児島港長



★4年54項九州南岸－鹿児島湾、桜島沿岸水路測量

作業船による水路測量が実施される。

期間 令和4年2月1日～6月30日(予備日を含む)

区域1 31-35-04N 130-43-16E 付近

区域2 6地点により囲まれる区域

(1) 31-33-41N 130-37-05E

(2) 31-33-27N 130-36-49E

(3) 31-33-26N 130-36-35E

(4) 31-33-34N 130-36-25E

(5) 31-33-50N 130-36-28E

(6) 31-34-02N 130-36-41E

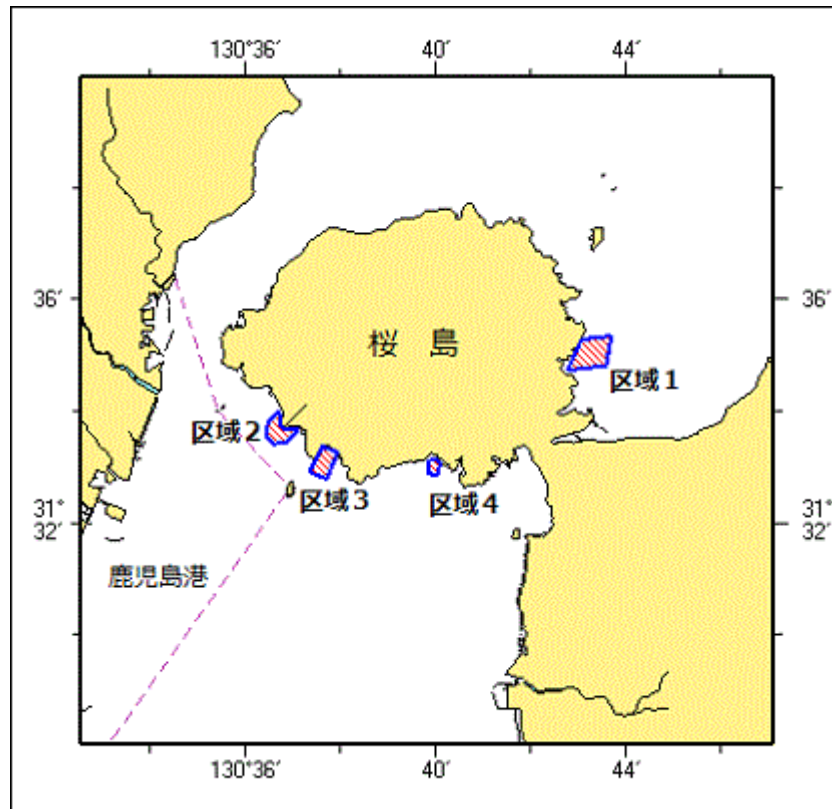
区域3 31-33-07N 130-37-38E 付近

区域4 31-33-01N 130-39-56E 付近

備考 作業船は「白紅白」の標識を掲揚

海図 W 2 1 4 A - J P 2 1 4 A - W 2 2 1 - J P 2 2 1

出所 十本部海洋情報部



★4年55項九州東岸－志布志港 岸壁築造工事等

(工事中の岸壁存在)

位置1 2地点を結ぶ線上(幅約20m)

(1) 31-27-32.1N 131-05-18.2E

(2) 31-27-30.9N 131-05-15.8E(工事中岸壁先端)

(点滅式黄色灯設置)

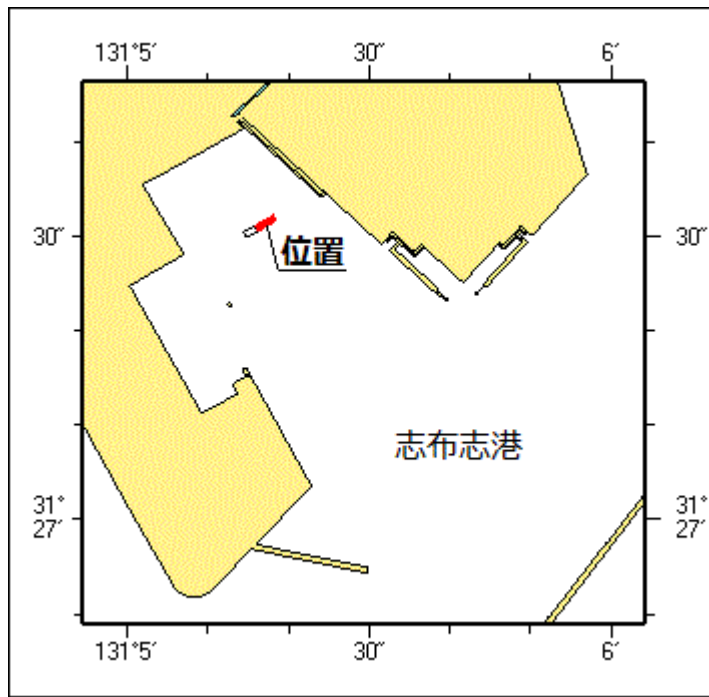
位置2 (3) 上記(1)位置

(点滅式黄色灯撤去)

位置3 (4) 上記(2)位置

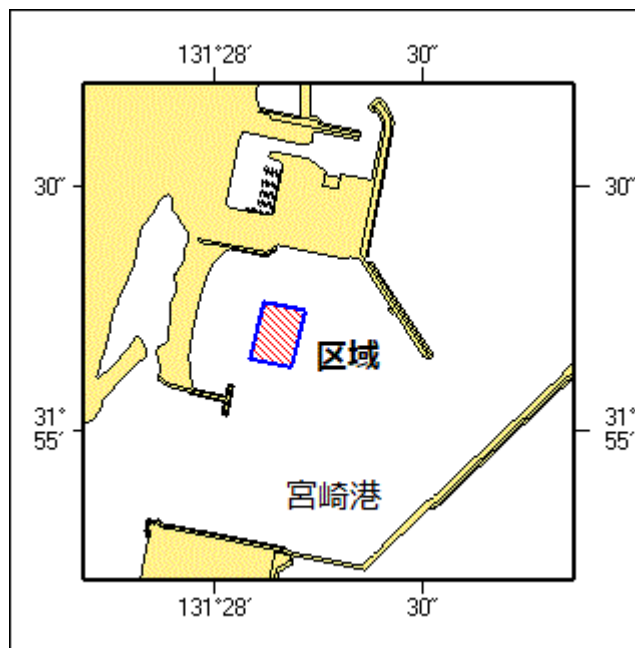
海図 W 1 2 5 7 - W 1 8 5

出所 十本部海洋情報部



★4年56項九州東岸－宮崎港 ケーソン仮置場撤去作業

(十管区水路通報4年1号4項削除)
 起重機船によるケーソン仮置き場撤去作業が実施されている。
 期間 令和4年2月28日まで、日出～日没
 区域 4地点により囲まれる区域
 (1) 31-55-15N 131-28-13E
 (2) 31-55-08N 131-28-11E
 (3) 31-55-09N 131-28-05E
 (4) 31-55-16N 131-28-07E
 備考 付近に警戒船を配置
 海図 W1272
 出所 宮崎海上保安部



★4年57項九州東岸－細島港 灯浮標交換作業

潜水士及び起重機船による灯浮標交換作業が実施される。
 期間 令和4年2月17日～3月31日、日出～日没

位置 4地点

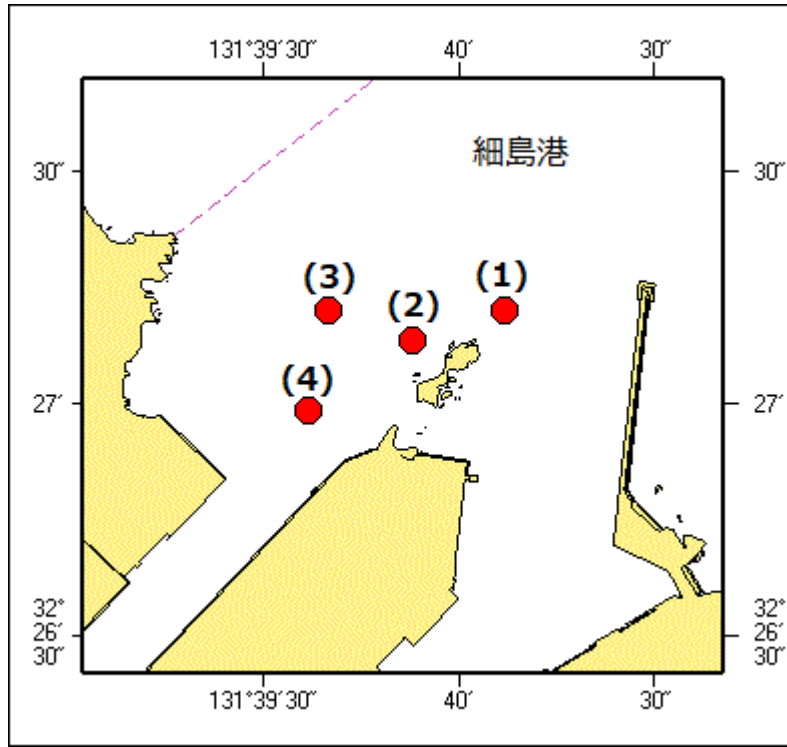
- (1) 32-27.2N 131-40.1E (細島工業港第1号灯浮標、灯台表第1巻、6754)
- (2) 32-27.1N 131-39.9E (細島工業港第3号灯浮標、灯台表第1巻、6755)
- (3) 32-27.2N 131-39.7E (細島工業港第4号灯浮標、灯台表第1巻、6756)
- (4) 32-27.0N 131-39.6E (細島工業港第6号灯浮標、灯台表第1巻、6757)

備考 潜水作業中、国際信号旗「A」を掲揚

付近に警戒船を配置

海図 W 1 2 2 3

出所 日向海上保安署



★4年58項九州東岸－北浦港南方 深浅測量等

潜水士及び作業船による深浅測量等が実施される。

期間 令和4年2月1日～3月15日、日出～日没

区域 5地点により囲まれる海面

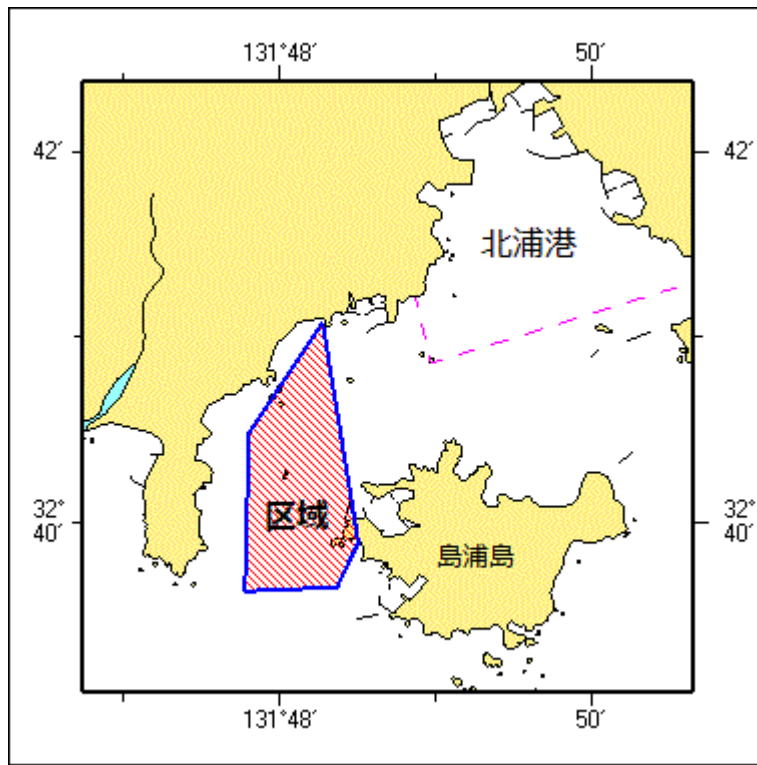
- (1) 32-41-05N 131-48-17E(岸線上)
- (2) 32-39-54N 131-48-30E(岸線上)
- (3) 32-39-39N 131-48-22E
- (4) 32-39-38N 131-47-46E
- (5) 32-40-29N 131-47-48E

備考 付近に警戒船を配置

潜水作業中、国際信号旗「A」を掲揚

海図 W 1 9 1 B(北浦港付近)

出所 日向海上保安署



★ 4年59項 東シナ海 – 掘削作業

(十管区水路通報4年1号16項削除、3年27号451項関連)

作業船による掘削作業が実施される。

期間 令和4年2月2日～25日 (予備日26日～3月10日)

区域 5地点により囲まれる海面

(1) 31-00N 128-00E

(2) 31-00N 131-00E

(3) 25-30N 127-15E

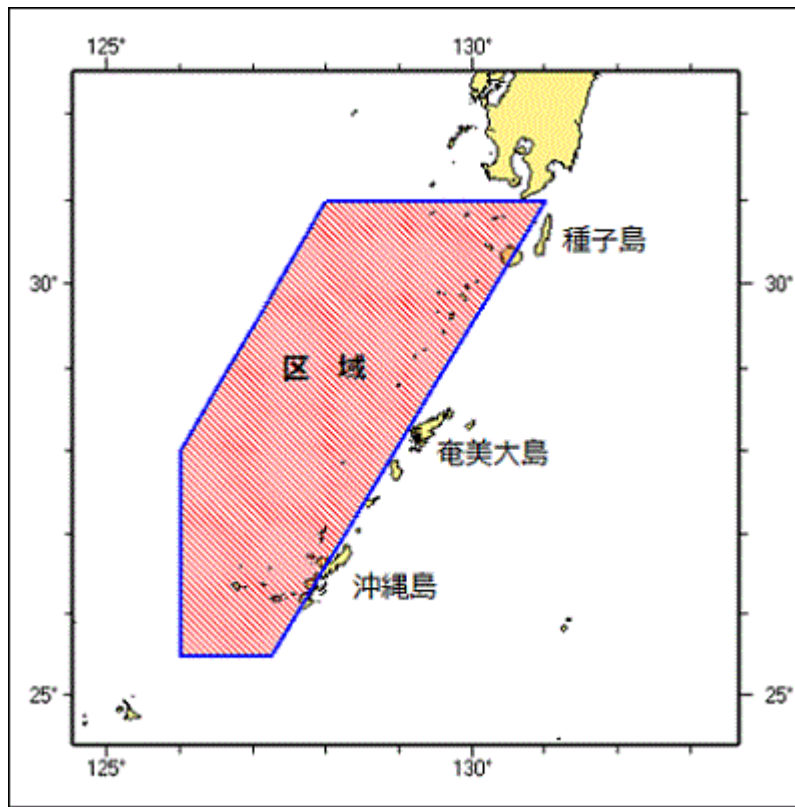
(4) 25-30N 126-00E

(5) 28-00N 126-00E

備考 無人潜水探査機(ROV)を使用

海図 W211-W231-W1222-JP1222-W180-W182A
-W182B-W437-W1002-W210-FW210

出所 十本部交通部



★4年60項 東シナ海 - 海底線修理作業終了

(十管区水路通報4年3号28項削除)

作業船「CS SEGERO」(8323トン)による海底線修理作業は終了した。

海図 W1002-W210-FW210

出所 海上保安庁海洋情報部