



十管区水路通報

第7号

(令和4年2月10日～17日掲載分)

- [第 83項 東シナ海 – 環境調査](#)
- [第 84項 九州西岸 – 甌島列島西北西方 爆撃訓練](#)
- [第 85項 九州西岸 – 甌島列島、上甌島中甌港付近 灯台光達距離変更 \(予告\)](#)
- [第 86項 九州南岸 – 鹿児島港、谷山区 小型船舶等操縦訓練](#)
- [第 87項 九州東岸 – 志布志港 ケーソン進水作業](#)
- [第 88項 九州東岸 – 宮崎港 水路測量](#)
- [第 89項 九州東岸 – 細島港 岸壁築造工事](#)
- [第 90項 九州東岸 – 日向灘 水路測量](#)
- [第 91項 九州東岸 – 都井岬東方 射撃訓練](#)
- [第 92項 南西諸島 – トカラ群島、臥蛇島 灯台復旧](#)
- [第 93項 南西諸島 – 沖縄島北西方 射撃訓練](#)

★4年83項 東シナ海 – 環境調査

調査船「陽光丸」(692トン)による環境調査が実施される。

期間 令和4年2月17日～3月14日

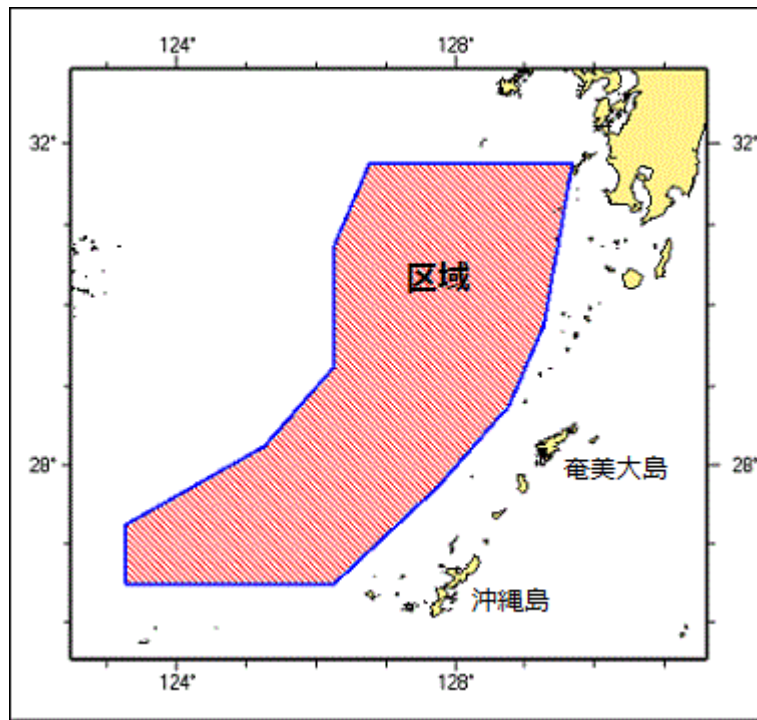
区域 11地点により囲まれる区域

- (1) 31-45N 126-45E
- (2) 31-45N 129-40E
- (3) 29-45N 129-15E
- (4) 28-45N 128-45E
- (5) 27-45N 127-45E
- (6) 26-30N 126-15E
- (7) 26-30N 123-15E
- (8) 27-15N 123-15E
- (9) 28-15N 125-15E
- (10) 29-15N 126-15E
- (11) 30-45N 126-15E

備考 停船観測を伴う

海図 W 2 1 3 – J P 2 1 3 – W 1 2 2 2 – J P 1 2 2 2 – W 1 8 7 – J P 1 8 7 – W 1 8 0
– W 1 8 2 A – W 1 8 2 B – W 4 3 7 – W 1 0 0 2 – W 2 1 0 – F W 2 1 0

出所 国立研究開発法人水産研究・教育機構水産資源研究所



★4年84項九州西岸－甌島列島西北西方爆撃訓練

フォックストロット区域において、自衛隊航空機による空対水爆撃訓練が実施される。

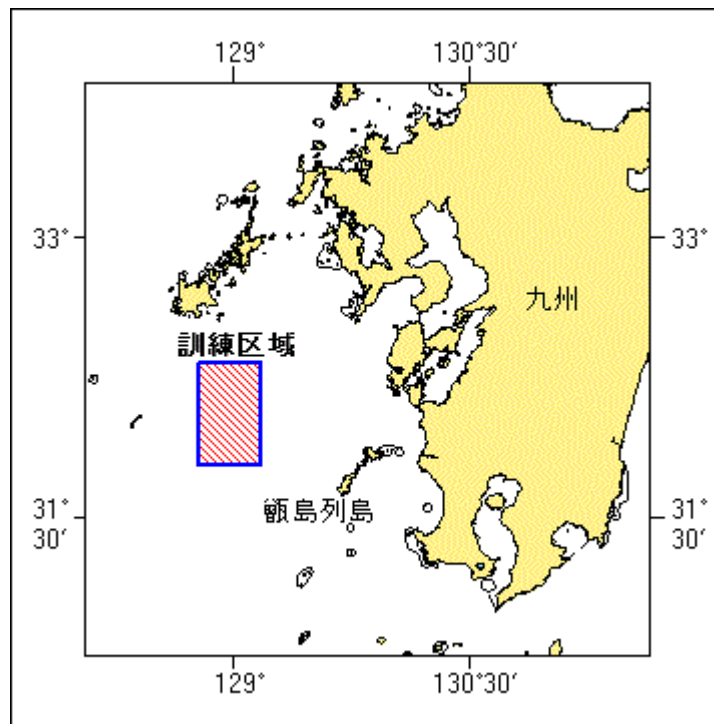
期間 令和4年3月1日～31日(土曜日、日曜日及び祝日を除く)、0800～1700

区域 4地点により囲まれる区域

- (1) 32-20-12N 128-45-52E
- (2) 32-20-12N 129-09-52E
- (3) 31-47-12N 129-09-52E
- (4) 31-47-12N 128-45-52E

海図 W 2 1 3 - J P 2 1 3 - W 1 8 7 - J P 1 8 7 - W 1 8 0 - W 4 3 7

出所 防衛省防衛政策局

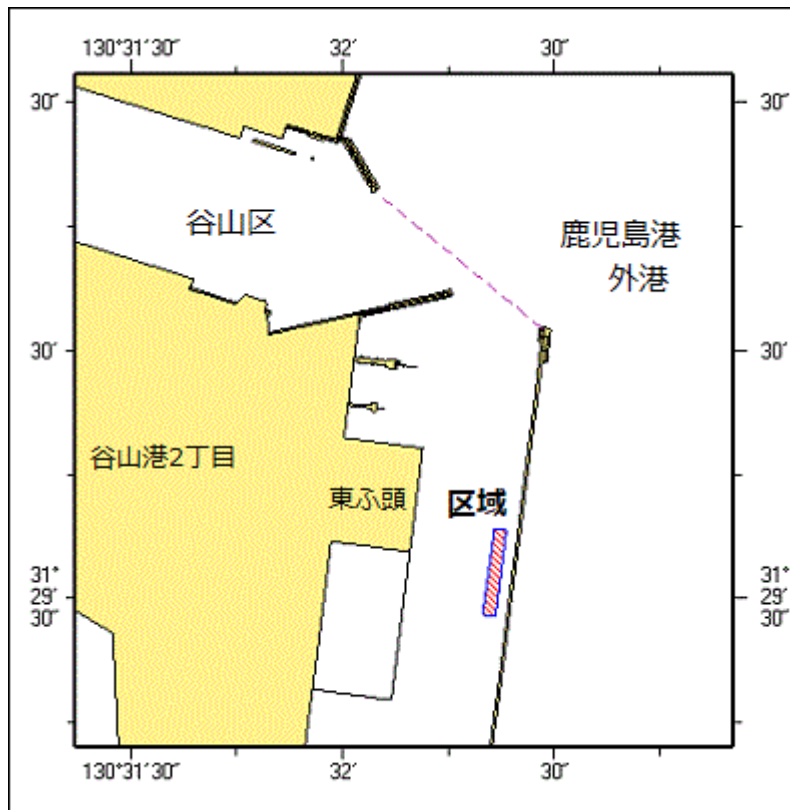


★4年85項九州西岸－甌島列島、上甌島中甌港付近 灯台光達距離変更 (予告)

「中甌導流堤西灯台」(灯台表第1巻、6584)(31-49.8N 129-50.7E)は光達距離が変更される。
予定日 令和4年3月上旬
光達距離 [変更前]7.5海里
[変更後]5.0海里
海図 W 2 0 9 - W 2 0 7 - J P 2 1 3 - W 2 1 3
出所 十本部交通部

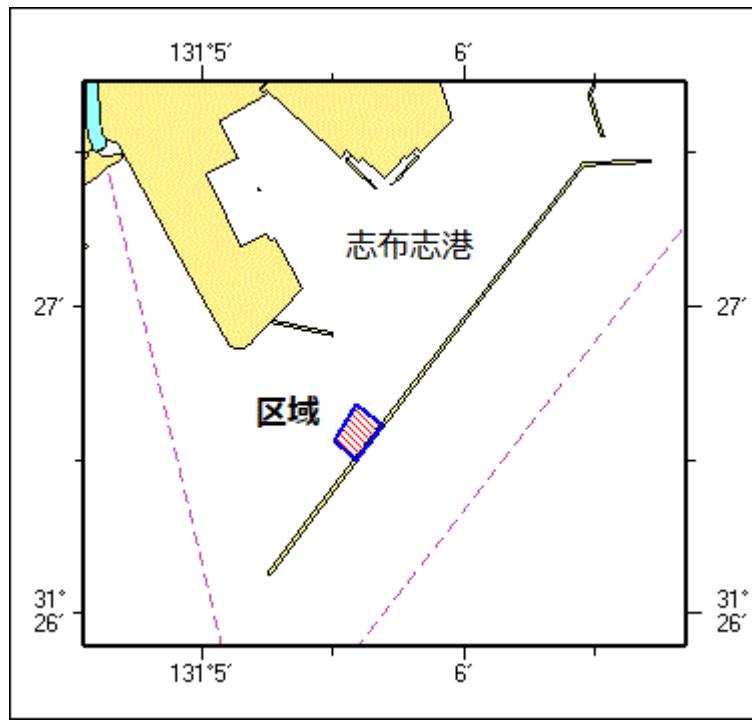
★4年86項九州南岸－鹿児島港、谷山区 小型船舶等操縦訓練

小型船舶操縦訓練及び特殊小型船舶操縦訓練(水上オートバイ)が実施される。
期間 令和4年3月1日～31日、0800～日没
区域 2地点を結ぶ線上、幅50m
(1) 31-29-38N 130-32-22E
(2) 31-29-28N 130-32-21E
備考 区域内に浮標3～6基を設置
海図 W 2 1 4 B - J P 2 1 4 B
出所 鹿児島港長



★4年87項九州東岸－志布志港 ケーソン進水作業

起重機船及びフローティングドックによるケーソン進水作業が実施される。
期間 令和4年3月1日～15日、日出～日没
区域 4地点及び陸岸により囲まれる区域
(1) 31-26-30N 131-05-35E (防波堤上)
(2) 31-26-34N 131-05-30E
(3) 31-26-41N 131-05-35E
(4) 31-26-37N 131-05-41E (防波堤上)
備考 付近に警戒船を配置
海図 W 1 2 5 7 - W 1 8 5
出所 志布志海上保安署



★4年88項九州東岸－宮崎港水路測量

作業船による水路測量が実施される。

期間 令和4年3月1日～20日(内1日)

区域 5地点により囲まれる区域

(1) 31-55-01.4N 131-27-57.8E

(2) 31-54-59.6N 131-27-58.2E

(3) 31-54-57.3N 131-27-43.3E

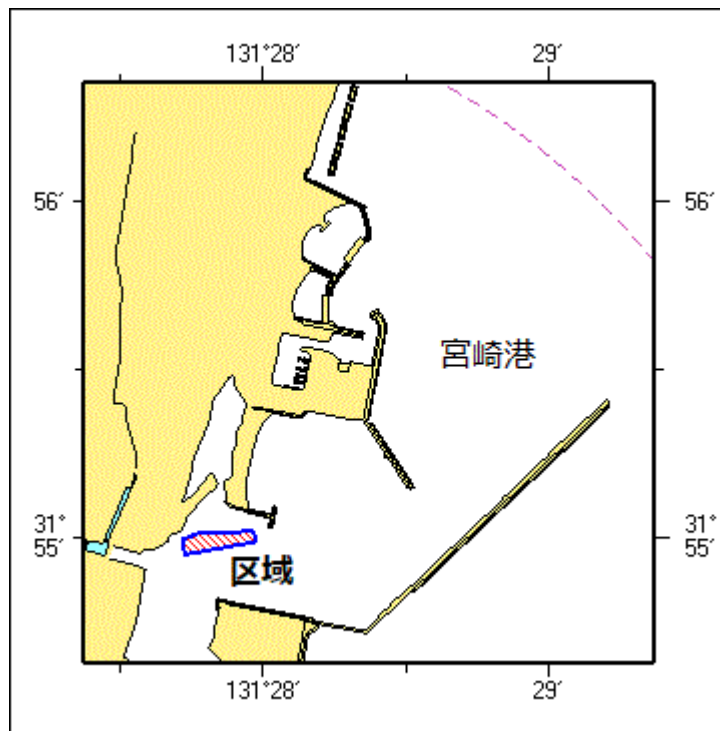
(4) 31-55-00.0N 131-27-42.8E

(5) 31-55-01.3N 131-27-46.9E

備考 作業船は「白紅白」の標識を掲揚

海図 W1272

出所 十本部海洋情報部



★4年89項九州東岸－細島港岸壁築造工事

潜水士及び作業船による岸壁築造工事が実施される。

期間 令和4年3月1日～8月31日、日出～日没

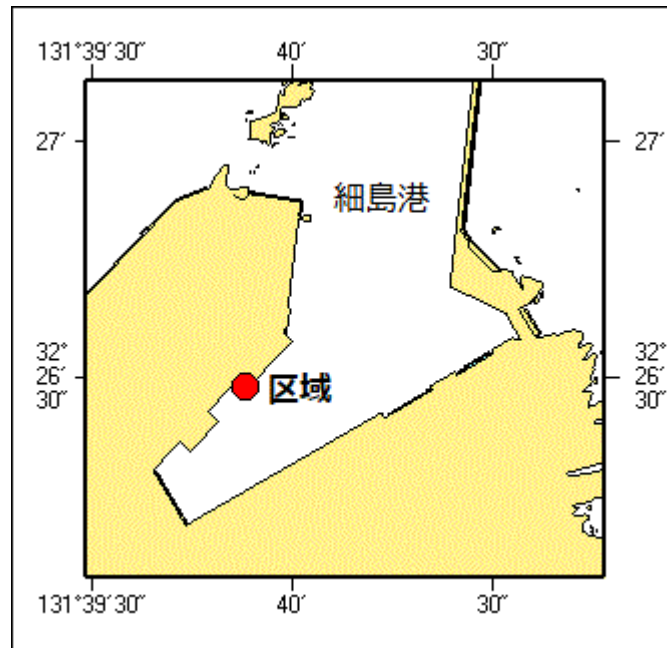
区域 32-26-29N 131-39-53E付近

備考 付近に警戒船を配置

潜水作業中、国際信号「A」旗を掲揚

海図 W 1 2 2 3

出所 細島港長



★4年90項九州東岸－日向灘水路測量

測量船「明洋」(550トン)による水路測量が実施される。

期間 令和4年2月21日～3月9日(予備日を含む)

区域 2地点付近

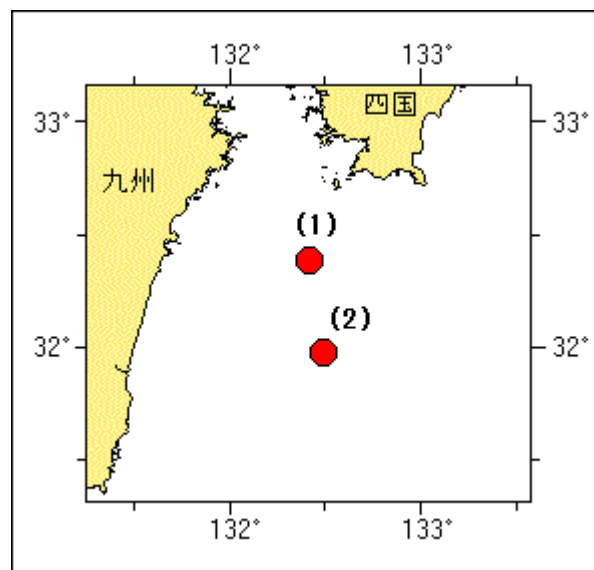
(1) 32-23.0N 132-25.0E

(2) 31-58.4N 132-29.7E

備考 測量船は「白紅白」の標識を掲揚

海図 W 1 2 2 0 - J P 1 2 2 0 - W 1 5 7

出所 海上保安庁海洋情報部



★4年91項九州東岸－都井岬東方射爆撃訓練

自衛隊航空機による空対空射撃及び空対水爆撃訓練が実施される。

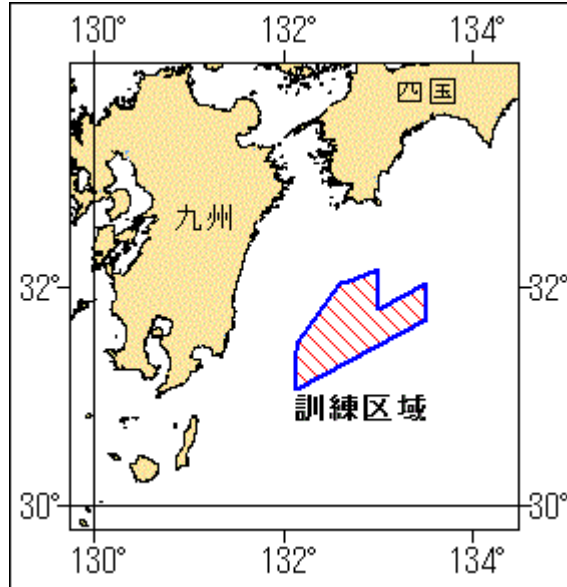
期間 令和4年3月1日～31日（土曜日、日曜日及び祝日を除く）、0800～1700

区域 10地点により囲まれる区域

- (1) 32-09-13N 132-59-51E
- (2) 31-48-13N 132-59-51E
- (3) 32-02-13N 133-29-51E
- (4) 31-42-13N 133-29-51E
- (5) 31-04-13N 132-07-51E
- (6) 31-25-13N 132-07-51E
- (7) 31-30-43N 132-09-21E
- (8) 32-00-13N 132-34-51E
- (9) 32-03-13N 132-37-51E
- (10) 32-01-43N 132-37-51E

海図 W 1 2 2 0 - J P 1 2 2 0 - W 1 5 7

出所 防衛省防衛政策局



★4年92項 南西諸島 - トカラ群島、臥蛇島 灯台復旧

(十管区水路通報3年35号547項削除)

「臥蛇島灯台」(灯台表第1巻、6929)(29-54.7N 129-32.1E)は復旧した。

海図 W 2 3 1 - W 1 8 2 A - W 1 0 0 2 - W 1 0 7 2 - W 2 1 0

- F W 2 1 0 - W 1 0 0 1

出所 鹿児島海上保安部

★4年93項 南西諸島 - 沖縄島北西方 射撃訓練

沖縄北部訓練区域において、自衛隊航空機による空対空射撃訓練が実施される。

期間 令和4年3月1日～31日（土曜日、日曜日及び祝日を除く）、0700～1800

区域 5地点により囲まれる区域

- (1) 27-05-26N 126-42-59E
- (2) 27-04-45N 126-39-05E
- (3) 27-30-14N 125-56-53E
- (4) 28-17-14N 127-07-53E
- (5) 27-32-02N 127-25-35E

ただし、(3)(4)間は 26-22-14N 127-47-53E の地点を中心とする

半径120海里の円弧、

(5)(1)間は同地点を中心とする半径72海里の円弧で結ぶ

海図 W 1 8 2 B - W 2 1 0 - F W 2 1 0

出所 防衛省防衛政策局

