



十管区水路通報

第9号

(令和4年2月25日～3月3日掲載分)

- [第106項九州西岸－八代港 潜水作業](#)
- [第107項九州西岸－甞島列島、上甞島中甞港付近 灯台光達距離変更](#)
- [第108項九州西岸－八代港、大築島周辺 潜水作業](#)
- [第109項九州西岸－大矢野島南方 灯浮標交換作業](#)
- [第110項九州南岸－枕崎港 岸壁改良工事](#)
- [第111項九州南岸－鹿児島港、外港 小型船舶等操縦訓練](#)
- [第112項九州南岸－鹿児島港、外港 小型船舶操縦訓練](#)
- [第113項九州南岸－佐多岬北東方 小型ロケット打ち上げ](#)
- [第114項九州東岸－宮崎港 灯付浮標復旧](#)
- [第115項九州東岸－細島港 潜水作業](#)

★4年106項九州西岸－八代港 潜水作業

潜水作業が実施される。

期間 令和4年3月1日、1000～1700

区域1 2地点を結ぶ線上付近

(1) 32-30-44.0N 130-33-54.3E

(2) 32-30-34.8N 130-34-22.6E

区域2 2地点を結ぶ線上付近

(3) 32-30-28.3N 130-33-54.8E

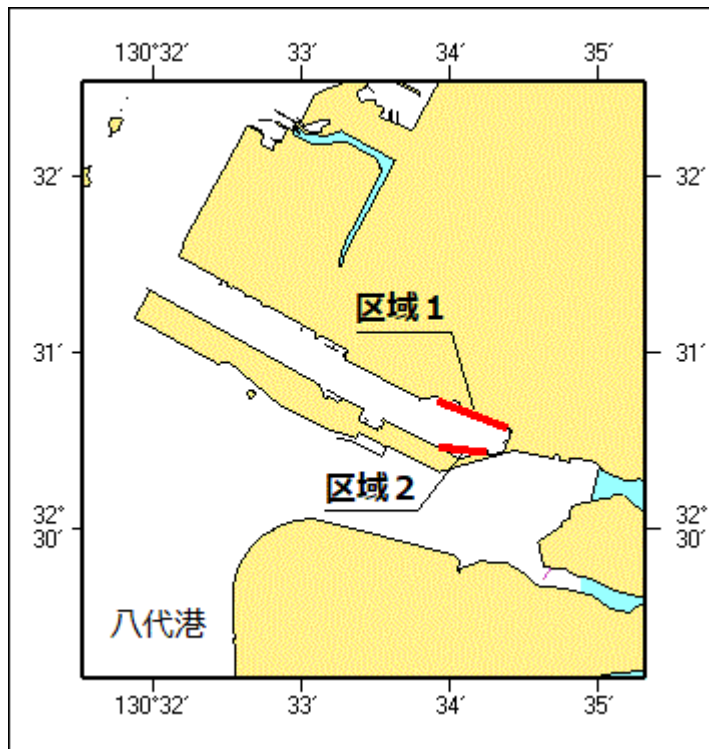
(4) 32-30-26.4N 130-34-14.6E

備考 付近に警戒船を配置

潜水作業中、国際信号旗「A」旗を掲揚

海図 W1243

出所 八代港長



★4年107項九州西岸－甑島列島、上甑島中甑港付近 灯台光達距離変更

(十管区水路通報4年7号85項削除)

「中甑導流堤西灯台」(灯台表第1巻、6584)(31-49.8N 129-50.7E)は光達距離が変更された。

光達距離 [変更前]7.5海里

[変更後]5.0海里

海図 W209-W207-JP213-W213

出所 十本部交通部、串木野海上保安部

★4年108項九州西岸－八代港、大築島周辺 潜水作業

潜水士及び作業船による潜水作業が実施される。

期間 令和4年3月15日～4月20日(予備日を含む)、日出～日没

区域 7地点付近

(1) 32-29-27N 130-29-48E

(2) 32-29-24N 130-30-04E

(3) 32-29-23N 130-30-27E

(4) 32-29-14N 130-29-32E

(5) 32-29-01N 130-29-27E

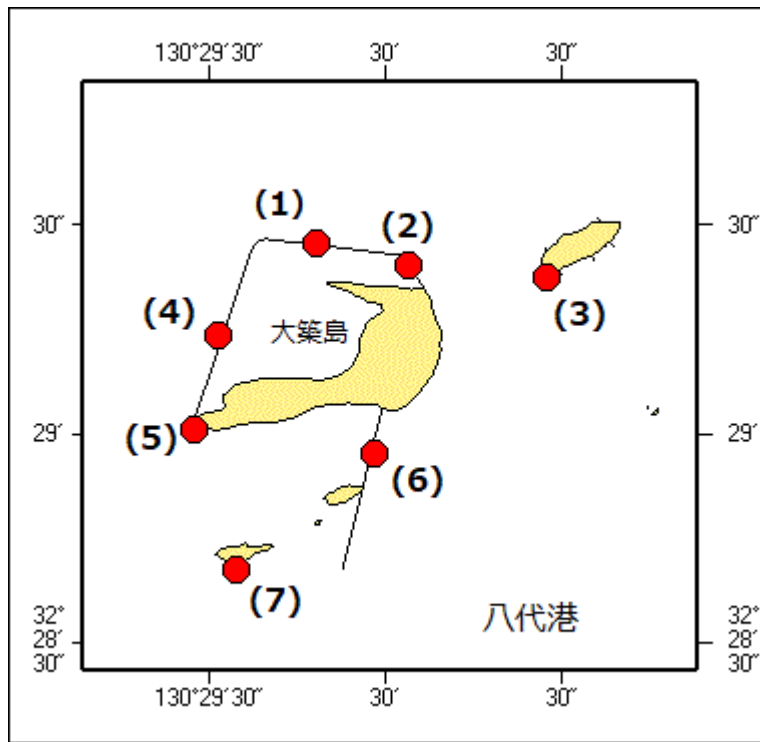
(6) 32-28-57N 130-29-58E

(7) 32-28-41N 130-29-35E

備考 潜水作業中、国際信号旗「A」旗を掲揚

海図 W1243-W170-W169-W206

出所 八代港長



★4年109項九州西岸－大矢野島南方灯浮標交換作業

潜水士及び作業船による灯浮標交換作業が実施される。

期間 令和4年3月11日～17日、日出～日没

位置 4地点

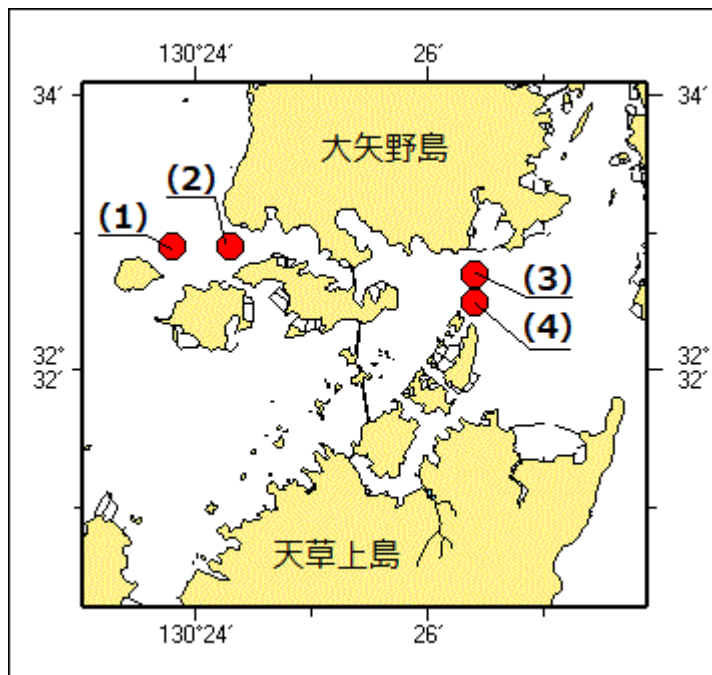
- (1) 32-32.9N 130-23.8E (高本島北東方灯浮標、灯台表第1巻、6441)
- (2) 32-32.9N 130-24.3E (満越ノ瀬戸灯浮標、灯台表第1巻、6442)
- (3) 32-32.7N 130-26.4E (東子才ミ瀬灯浮標、灯台表第1巻、6444)
- (4) 32-32.5N 130-26.4E (助八瀬灯浮標、灯台表第1巻、6445)

備考 潜水作業中、国際信号旗「A旗」を掲揚

付近に警戒船を配置

海図 W208-W170-W206

出所 熊本海上保安部



★4年110項九州南岸－枕崎港岸壁改良工事

潜水士及び起重機船による岸壁改良工事が実施される。

期間 令和4年3月4日～9月23日、0830～1700

区域 2地点を結ぶ線上付近

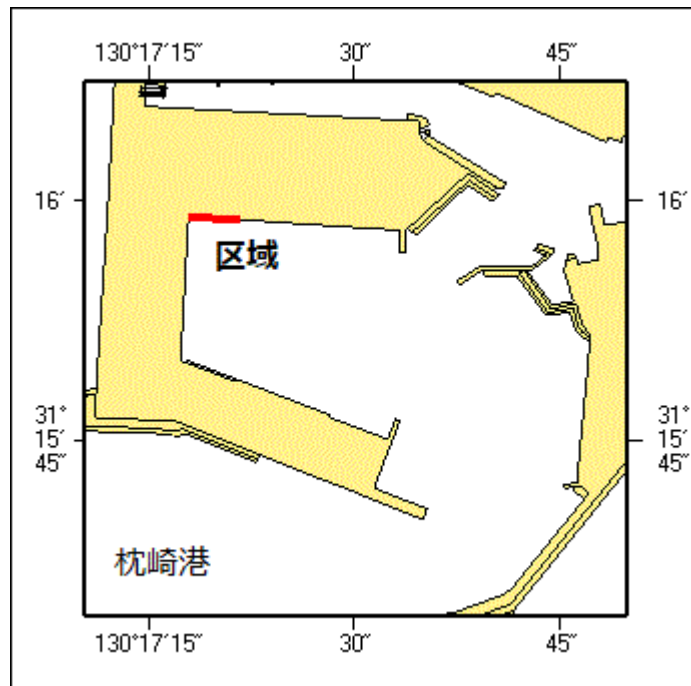
(1) 31-15-59.1N 130-17-17.9E (岸線上)

(2) 31-15-58.9N 130-17-21.6E (岸線上)

備考 潜水作業中、国際信号「A」旗を掲揚

海図 W 1 2 5 5 - W 2 2 1 - W 2 0 7

出所 指宿海上保安署



★4年111項九州南岸－鹿児島港、外港小型船舶等操縦訓練

小型船舶操縦訓練及び特殊小型船舶操縦訓練(水上オートバイ)が実施される。

1 小型船舶操縦訓練

期間 令和4年3月13日、14日、17日、18日、27日、28日、

0730～1720

2 特殊小型船舶操縦訓練(水上オートバイ)

期間 令和4年3月21日、22日、0830～1720

区域 2地点を結ぶ線上、幅50m

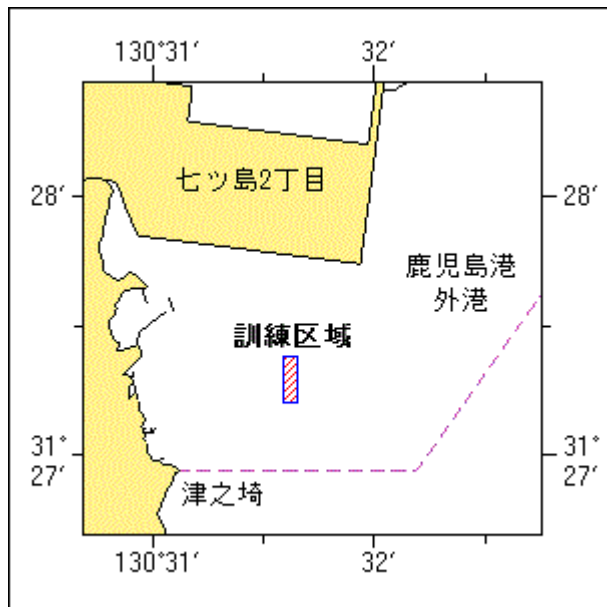
(1) 31-27-23N 130-31-36E

(2) 31-27-12N 130-31-36E

備考 区域内に浮標3～6基を設置

海図 W 2 1 4 B - J P 2 1 4 B

出所 鹿児島港長



★4年112項 九州南岸－鹿児島港、外港 小型船舶操縦訓練

小型船舶操縦訓練が実施される。

期間 令和4年3月7日、8日、0730～1720

区域 2地点を結ぶ線上、幅50m

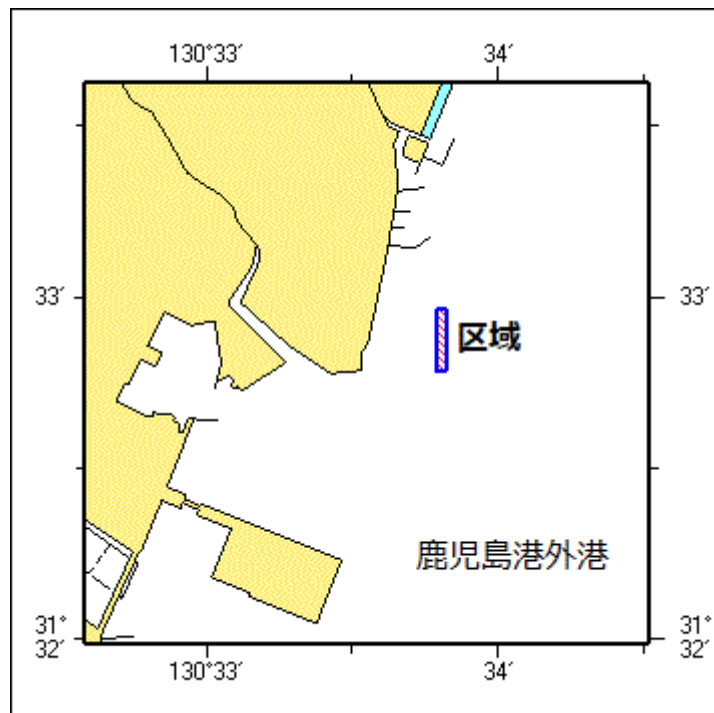
(1) 31-32-58N 130-33-48E

(2) 31-32-47N 130-33-48E

備考 区域内に浮標3基を設置

海図 W 2 1 4 A - J P 2 1 4 A

出所 鹿児島港長



★4年113項 九州南岸－佐多岬北東方 小型ロケット打ち上げ

小型ロケットの打ち上げが実施される。

期間 令和4年3月16日（予備日17～19日）、1300～1700

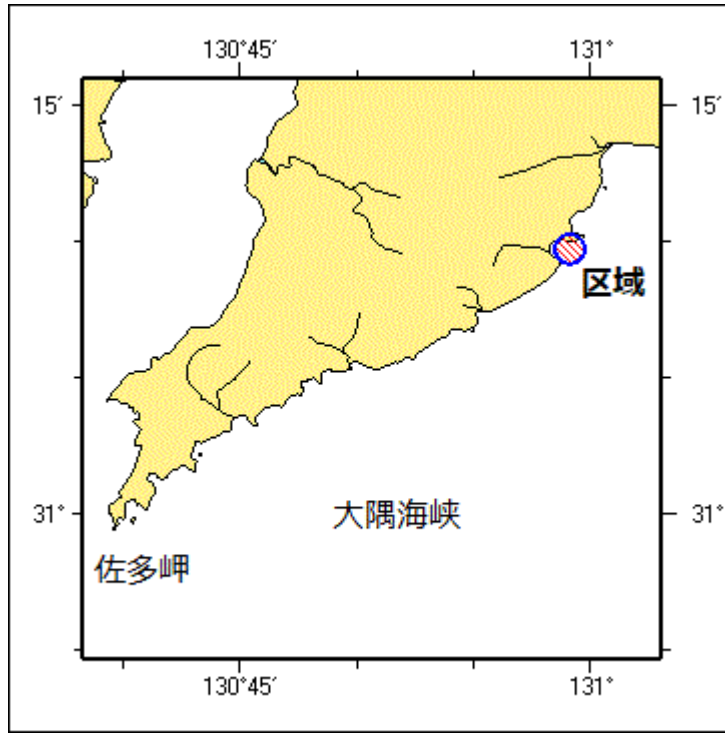
区域 31-09-47N 130-59-05Eを中心とする半径1kmの円内

備考 付近に警戒船を配置

打ち上げたロケットは区域内にパラシュートで落下する

海図 W 1 2 2 1 - J P 1 2 2 1

出所 志布志海上保安署



★4年114項 九州東岸－宮崎港 灯付浮標復旧

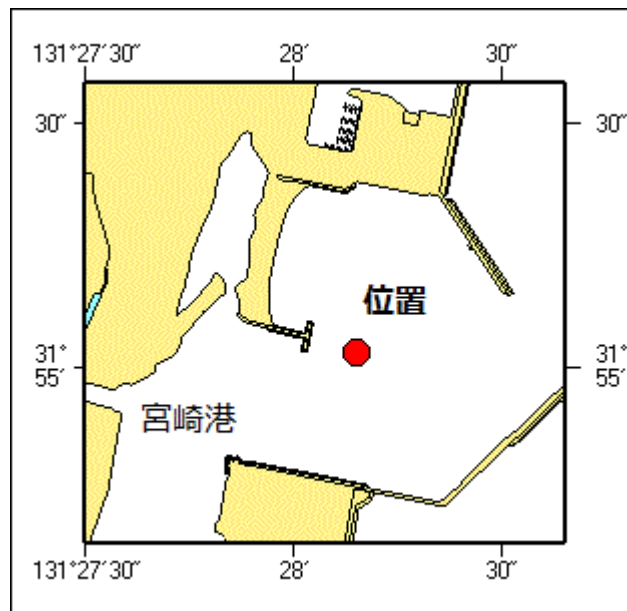
(十管区水路通報3年18号317項、4年6号77項削除)

下記位置の赤色灯付浮標は復旧した。

位置 31-55-02N 131-28-09E

海図 W1272

出所 宮崎海上保安部



★4年115項 九州東岸－細島港 潜水作業

潜水士及び作業船による潜水作業が実施される。

期間 令和4年3月7日、日出～日没

区域 32-25-44N 131-40-09E付近

備考 潜水作業中、国際信号旗「A」旗を掲揚

海図 W1223

出所 細島港長

