

十管区水路通報

第 2 号

(令和5年1月6日～令和5年1月12日 掲載分)

- 第 10項 南西諸島 - 奄美大島 観測装置投入及び揚収作業
- 第 11項 南西諸島 - 奄美大島、大島海峡西部 海上行事
- 第 12項 九州西岸 - 串木野港及び付近 照明弾発射訓練
- 第 13項 九州西岸 - 甑島列島、下甑島、長浜港 掘下げ作業
- 第 14項 九州西岸 - 甑島列島西北西方 射撃訓練
- 第 15項 九州東岸 - 外浦港 水路測量
- 第 16項 九州東岸 - 土々呂港 ボーリング作業
- 第 17項 九州東岸 - 北浦港 岸壁改良工事
- 第 18項 南西諸島 - トカラ群島周辺 海洋調査
- 第 19項 南西諸島 - 与論島南東方 浮魚礁設置作業
- 第 20項 北太平洋北西部 - ロケット打ち上げ

★5年10項 南西諸島 - 奄美大島 観測装置投入及び揚収作業

(十管区水路通報4年42号495項関連)

測量船「海洋」(550トン)による自律型海洋観測装置(長さ約3m)の投入及び揚収作業が実施される。

期間 令和5年1月11日～14日、日出～日没

区域 4地点により囲まれる海面

- (1) 28-18-00N 128-54-00E
- (2) 28-18-00N 129-13-00E
- (3) 28-09-00N 129-13-00E
- (4) 28-09-00N 128-54-00E

備考

観測装置は無人で移動する

観測装置は灯、赤旗及びリフレクターで表示

観測装置は荒天等の理由により区域を離脱することがある

観測装置の現在位置は下記URLで確認できる

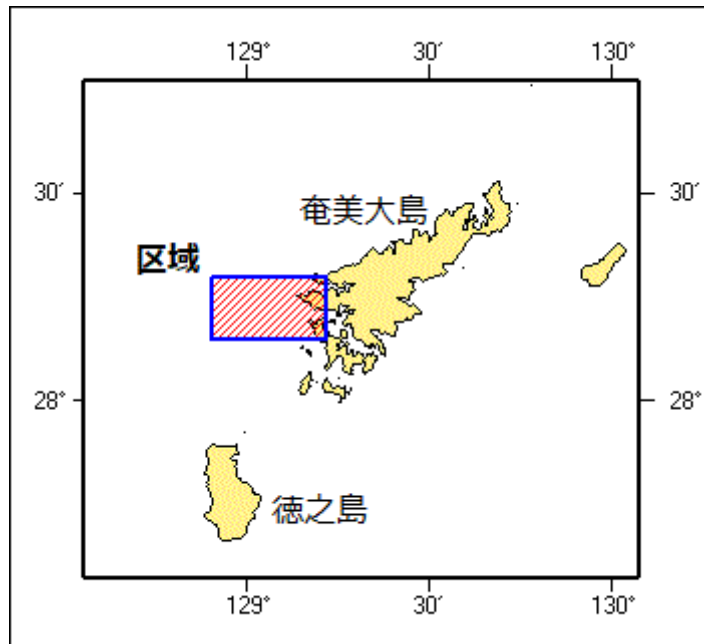
https://www1.kaiho.mlit.go.jp/KAN10/kaisyo/AOV/aov_index.html

海図

W246-W230-W225-W182A-W182B-W437

出所

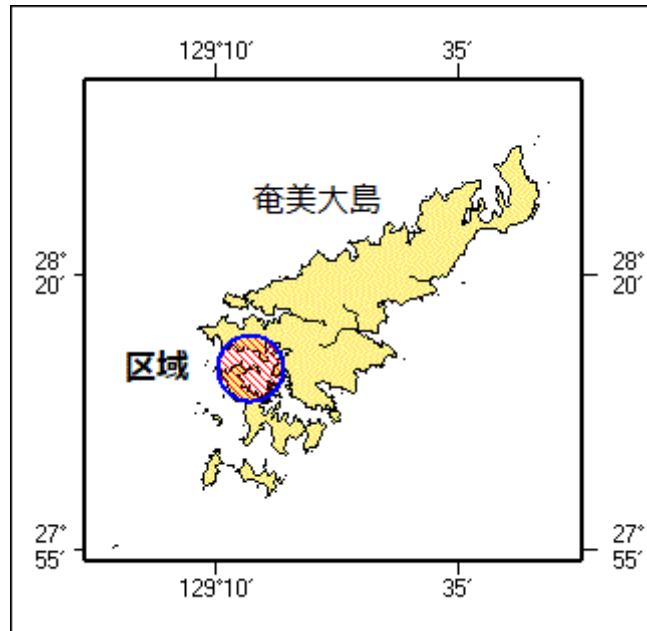
十本部海洋情報部



★ 5年11項 南西諸島 - 奄美大島、大島海峡西部 海上行事

いかだによる海上行事が実施されている。

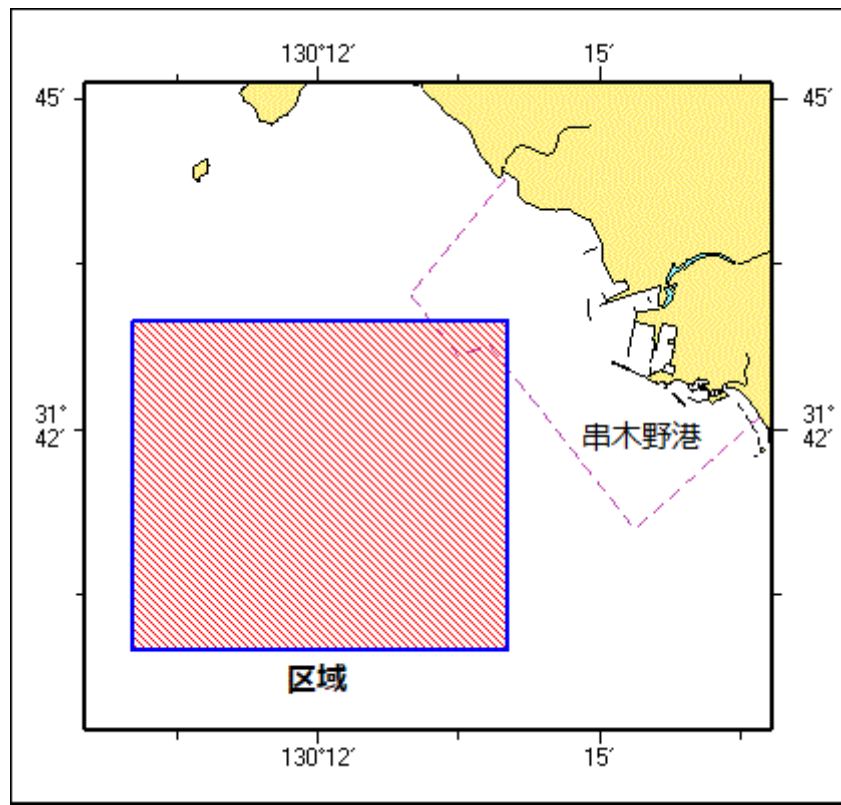
期間 令和5年1月14日まで（予備日を含む）、昼夜間
区域 28-11-36N 129-13-30E を中心とする半径3海里の円内
備考 付近に警戒船を配置
海図 W 2 3 0 - W 2 2 5
出所 古仁屋海上保安署



★ 5年12項 九州西岸 - 串木野港及び付近 照明弾発射訓練

巡視船による照明弾発射訓練が実施される。

期間 令和5年1月21日、1800～2030
区域 4地点により囲まれる区域
(1) 31-43N 130-10E
(2) 31-43N 130-14E
(3) 31-40N 130-14E
(4) 31-40N 130-10E
備考 訓練中、紅色閃光灯を点灯する
海図 W 1 8 4 (串木野港付近) - W 2 0 7
出所 串木野海上保安部

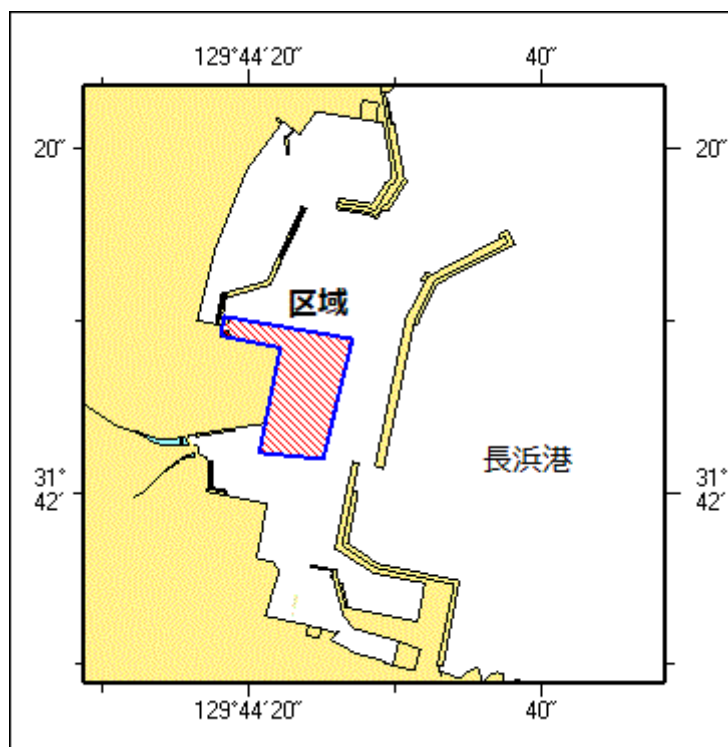


★5年13項九州西岸 - 甌島列島、下甌島、長浜港 掘下げ作業

掘下げ作業が実施される。

- 期間 令和5年1月25日～3月24日
- 区域 6地点を結ぶ線及び陸岸により囲まれる区域
- (1) 31-42-09N 129-44-18E (岸線上)
 - (2) 31-42-10N 129-44-18E
 - (3) 31-42-09N 129-44-27E
 - (4) 31-42-02N 129-44-25E
 - (5) 31-42-02N 129-44-20E
 - (6) 31-42-04N 129-44-21E (岸線角)

海図所 W1260 (長浜港) - W207
十本部海洋情報部



★5年14項 九州西岸 - 甌島列島西北西方 射撃訓練

フォックストロット区域において、自衛艦による水上射撃及び対空射撃が実施される。

期間 令和5年1月29日（予備日30日）、0800～1700

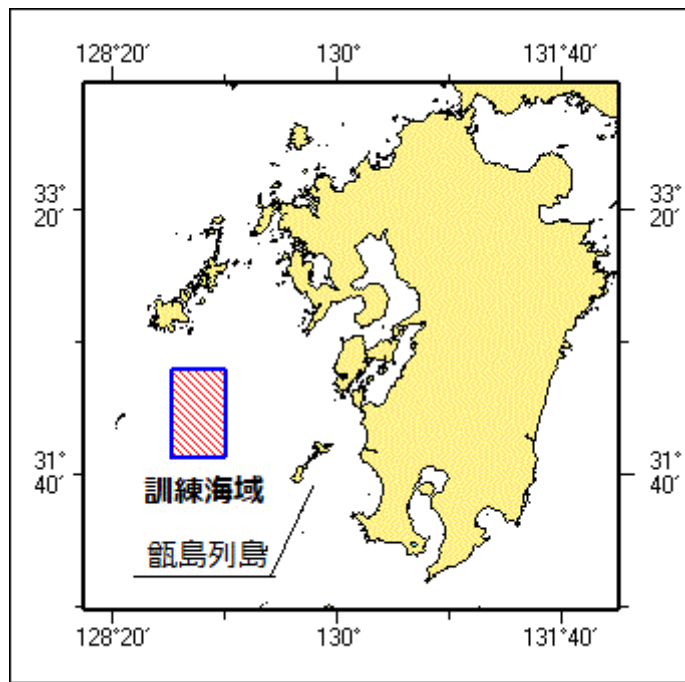
区域 4地点で囲まれる区域

- (1) 32-20-12N 128-45-52E
- (2) 32-20-12N 129-09-52E
- (3) 31-47-12N 129-09-52E
- (4) 31-47-12N 128-45-52E

備考 訓練実施中、実施艦に「B」旗が掲揚される

海図 W 2 1 3 - J P 2 1 3 - W 1 8 7 - J P 1 8 7 - W 1 8 0 - W 4 3 7

出所 防衛省海上幕僚監部



★5年15項 九州東岸 - 外浦港 水路測量

作業船による水路測量が実施される。

期間 令和5年1月13日～25日（内1日）

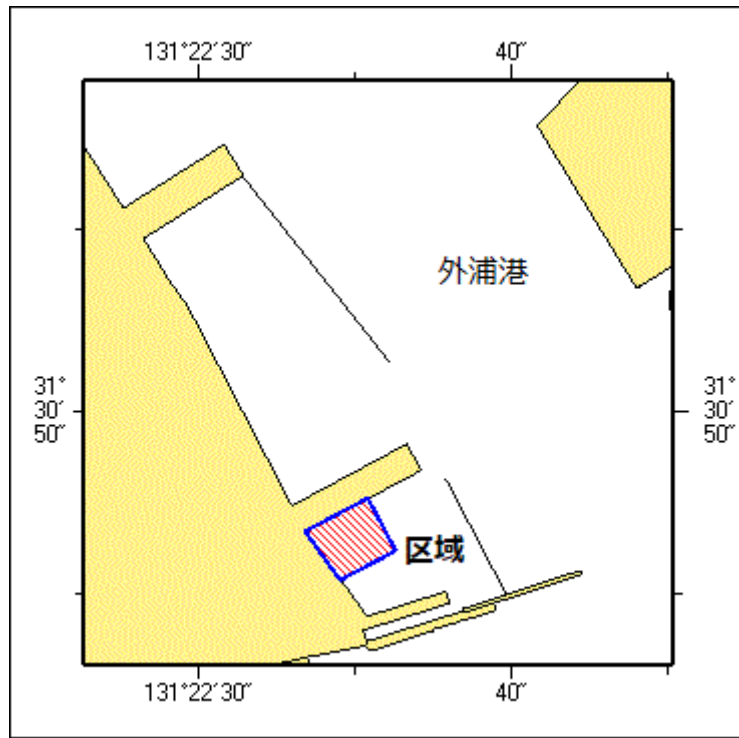
区域 3地点を結ぶ線及び陸岸により囲まれる区域

- (1) 31-30-48N 131-22-35E（岸線上）
- (2) 31-30-46N 131-22-36E
- (3) 31-30-45N 131-22-34E（岸線上）

備考 作業船は「白紅白」のえん尾旗を掲揚

海図 W 1 8 1（油津港及外浦港）

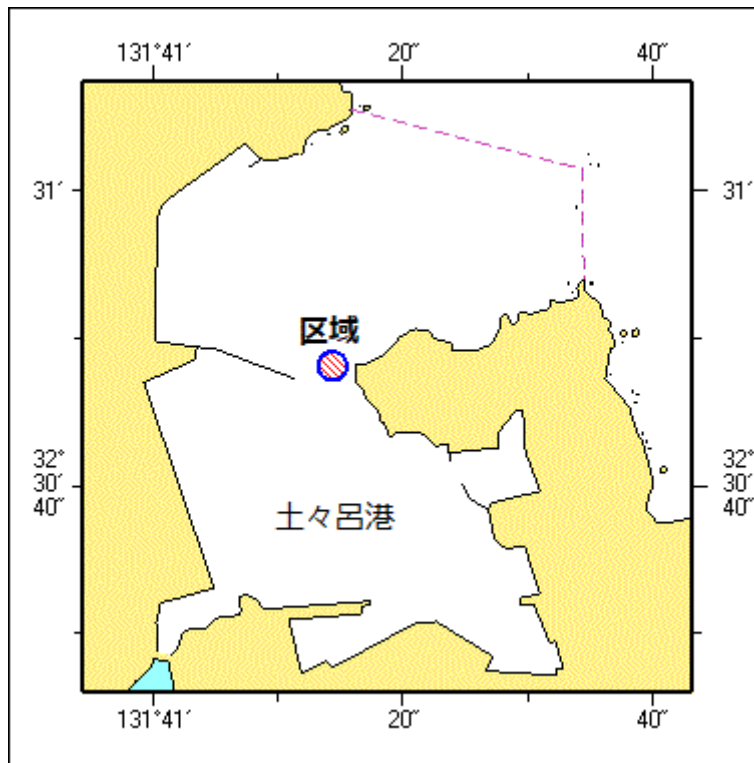
出所 十本部海洋情報部



★5年16項 九州東岸 - 土々呂港 ボーリング作業

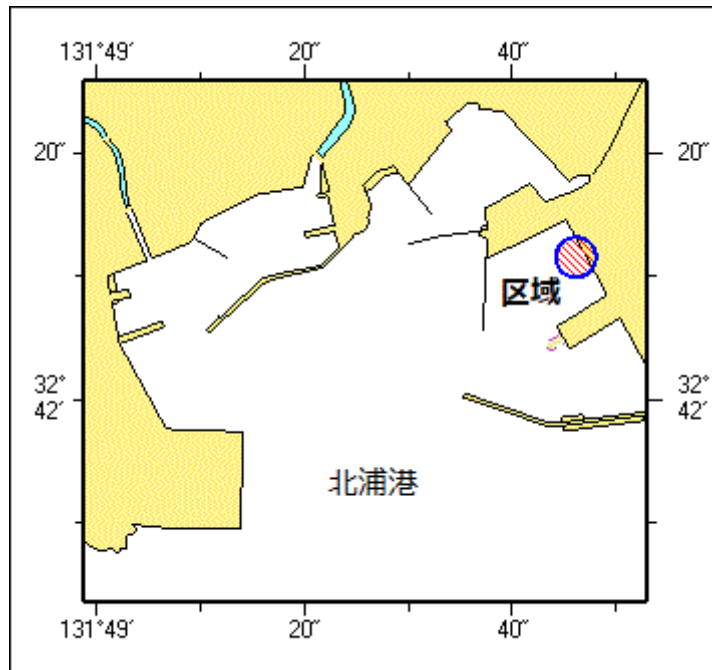
ボーリング作業が実施される。

- | | |
|-----|---|
| 期 間 | 令和5年1月16日～2月28日、日出～日没 |
| 区 域 | 32-30-48.2N 131-41-14.2E を中心とする半径30mの円内 |
| 備 考 | やぐらの四隅に黄色点滅灯を設置 |
| 海 図 | W191B (土々呂港及付近) |
| 出 所 | 日向海上保安署 |



★5年17項 九州東岸 - 北浦港 岸壁改良工事

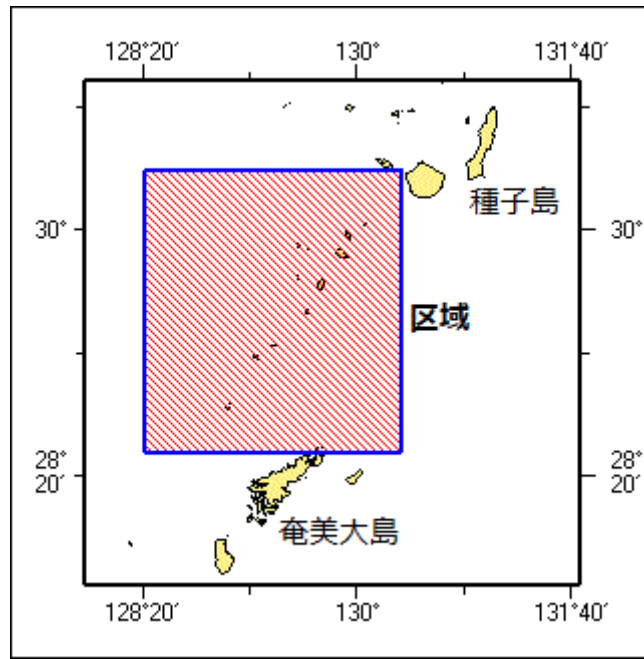
岸壁改良工事が実施される。
 期間 令和5年1月20日～3月10日、日出～日没
 区域 32-42-11.6N 131-49-46.0E を中心とする半径50mの円内
 備考 区域に汚濁防止膜を設置
 海図 W191B（北浦港付近）
 出所 日向海上保安署



★5年18項 南西諸島 - トカラ群島周辺 海洋調査

調査船「白鳳丸」(4073トン)による海洋調査が実施される。

期間 令和5年1月29日～2月6日
 区域 4地点により囲まれる海面
 (1) 30-25.0N 130-20.0E
 (2) 28-30.0N 130-20.0E
 (3) 28-30.0N 128-20.0E
 (4) 30-25.0N 128-20.0E
 備考 採泥作業を伴う
 船尾から観測機器(1200m)を曳航する
 海図 W1222-JP1222-W182A-W182B-W437
 -W1002-W1072-W210-FW210
 出所 国立研究開発法人海洋研究開発機構



★5年19項 南西諸島 - 与論島南東方 浮魚礁設置作業

中層型浮魚礁設置作業が実施されている。

期間 令和5年2月10日まで（予備日を含む）

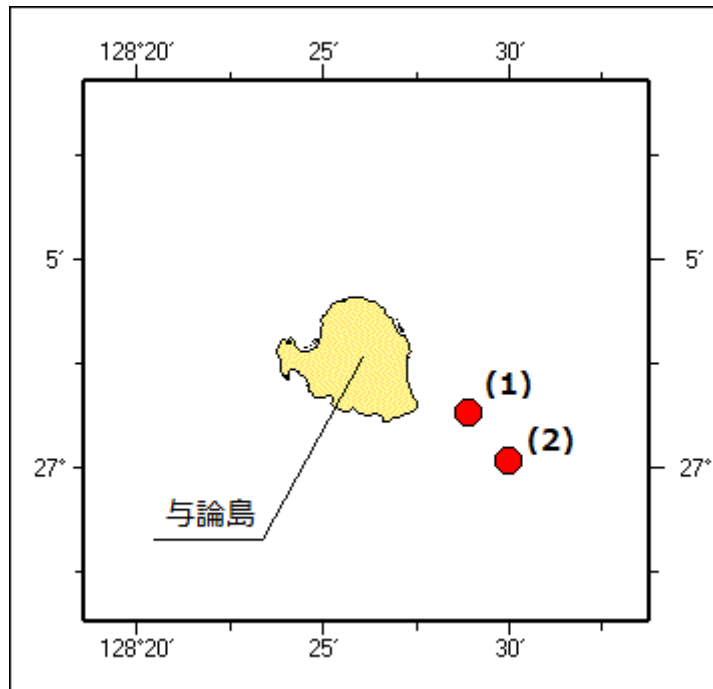
位置 2地点

(1) 27-01.3N 128-28.9E

(2) 27-00.2N 128-30.0E

海図所 W226-JP226-W182B

出所 奄美海上保安部



★5年20項 北太平洋西北部 - ロケット打ち上げ

宇宙航空研究開発機構種子島宇宙センター（30-24-03N 130-58-39E）において、H-2Aロケット46号機の打ち上げが実施される。

打上げ予定期間 令和5年1月25日、1000～1200頃（予備日26日～2月28日）

海上警戒区域 8地点を結ぶ線及び陸岸により囲まれる区域

- (1) 30-25-40N 130-58-21E (岸線上)
- (2) 30-26-48N 130-59-53E
- (3) 30-27-01N 131-00-00E
- (4) 30-27-01N 131-16-48E
- (5) 30-20-24N 131-16-48E
- (6) 30-20-24N 130-57-49E
- (7) 30-21-57N 130-57-49E
- (8) 30-22-20N 130-57-41E (岸線上)

落下物
落下予想区域

固体ロケットブースタ
5地点により囲まれる区域

- (9) 30-19-00N 132-57-00E
- (10) 30-13-00N 133-37-00E
- (11) 29-50-00N 133-34-00E
- (12) 29-57-00N 132-46-00E
- (13) 30-13-00N 132-48-00E

備考

海上警戒区域は打ち上げの4時間30分前に設定される
固体ロケットブースタは打ち上げ後約5~9分後に海面落下する

海図
出所

W1221-JP1221-W157-W182A-W247-W1072
宇宙航空研究開発機構

