

十管区水路通報

第 9 号

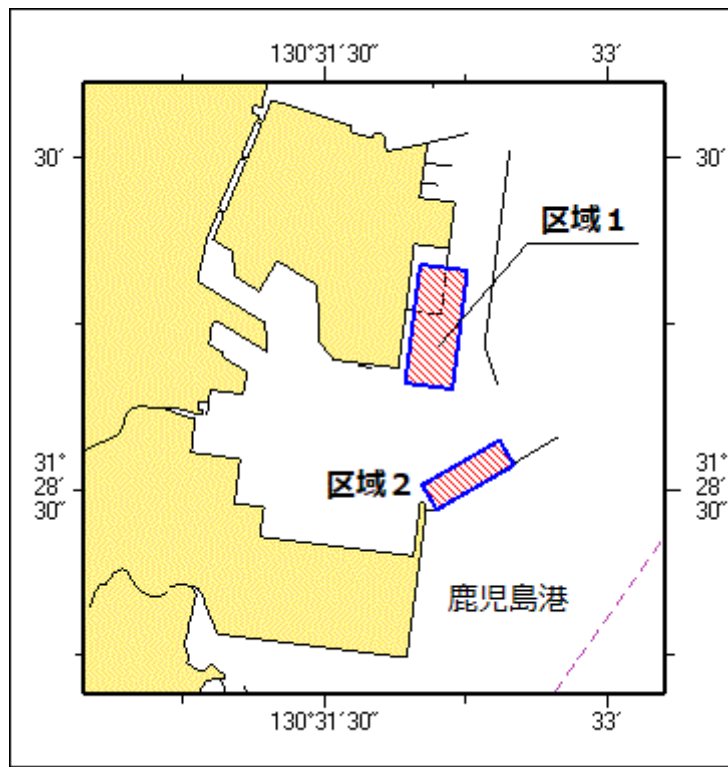
(令和5年2月23日～令和5年3月2日 掲載分)

- 第 96項 九州南岸 - 鹿児島港、谷山区 ケーソン仮置場築造工事
- 第 97項 九州西岸 - 甑島列島北方 射撃訓練
- 第 98項 九州西岸 - 八代港及び付近 水路測量
- 第 99項 九州西岸 - 甑島列島西北西方 射撃訓練
- 第 100項 九州南岸 - 鹿児島港、外港 水路測量
- 第 101項 九州東岸 - 細島港 灯台灯質等変更(予告)
- 第 102項 九州東岸 - 延岡港及び付近 水路測量
- 第 103項 南西諸島 - トカラ群島東方 環境調査
- 第 104項 南西諸島 - 奄美大島 観測装置投入及び揚収作業

★5年96項 九州南岸 - 鹿児島港、谷山区 ケーソン仮置場築造工事

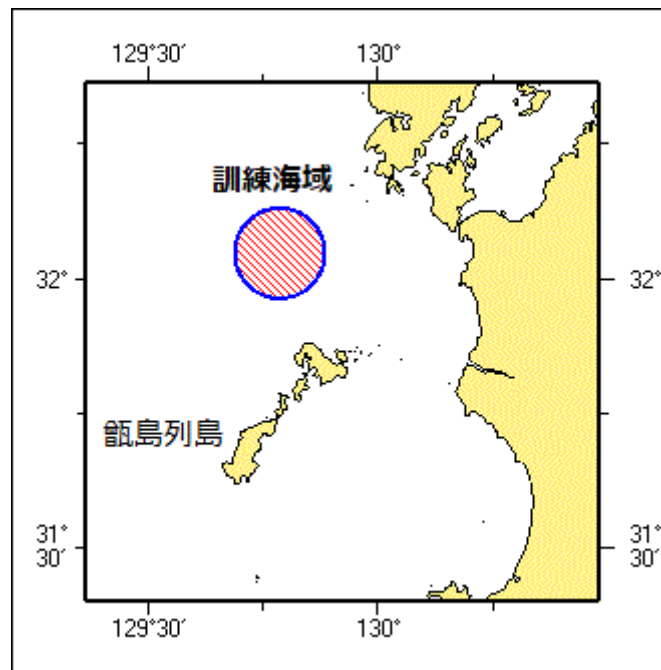
潜水土及び起重機船によるケーソン仮置場築造工事が実施されている。

期 間 令和5年8月31日まで
区域 1 4地点により囲まれる区域
(1) 31-29-31N 130-32-00E
(2) 31-29-30N 130-32-15E
(3) 31-28-58N 130-32-11E
(4) 31-28-59N 130-31-56E
区域 2 4地点により囲まれる区域
(5) 31-28-25N 130-32-06E
(6) 31-28-32N 130-32-01E
(7) 31-28-44N 130-32-26E
(8) 31-28-37N 130-32-30E
備 考 潜水作業中、国際信号旗「A」旗を掲揚する
区域 1、2 の四隅に黄色点滅灯を設置
付近に警戒船を配置
海 図 W 2 1 4 B - J P 2 1 4 B
出 所 鹿児島港長



★5年97項 九州西岸 - 甌島列島北方 射撃訓練

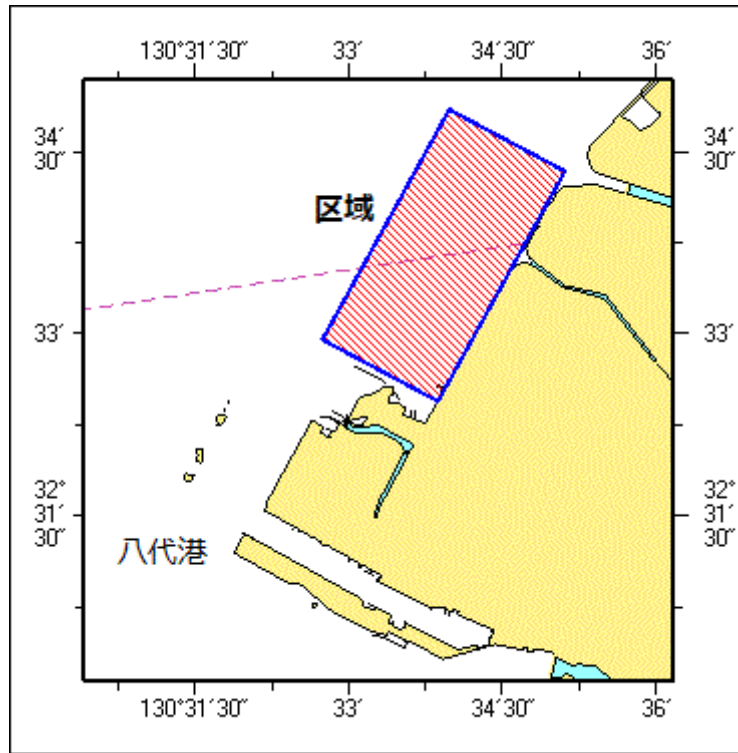
巡視船艇による射撃訓練が実施される。
 期間 令和5年3月9日（予備日10日）、0900～1700
 区域 32-03N 129-47Eを中心とする半径5海里の円内
 備考 訓練中、紅色閃光灯を点灯し、国際信号旗「UY」及び「NE4」旗を掲揚
 海図 W207-W213-JP213-W187-JP187-W180
 出所 十本部警備救難部



★5年98項 九州西岸 - 八代港及び付近 水路測量

作業船による水路測量が実施される。
 期間 令和5年3月6日～22日

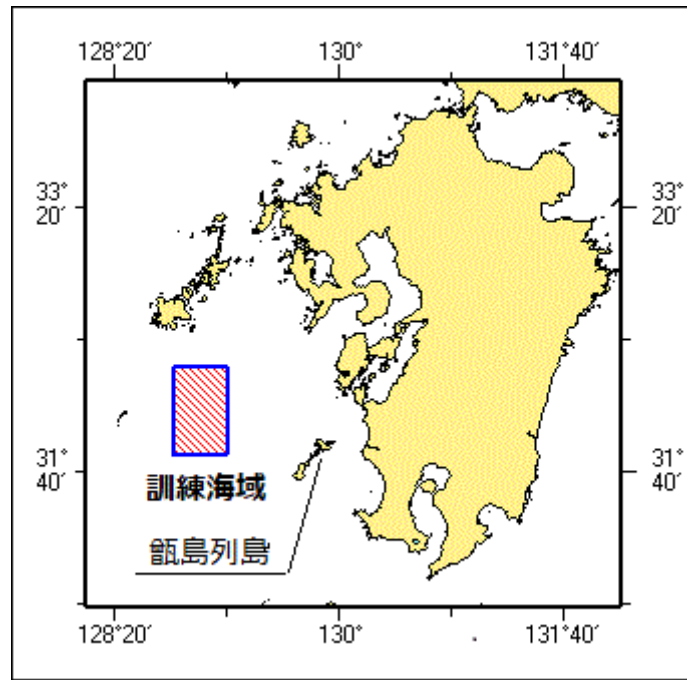
区 域 4地点により囲まれる区域
 (1) 32-34-51N 130-33-58E
 (2) 32-34-21N 130-35-06E
 (3) 32-32-27N 130-33-52E
 (4) 32-32-58N 130-32-44E
 備 考 作業船は「白紅白」のえん尾旗を掲揚
 海 図 W 1 2 4 3 - W 1 7 0 - W 1 6 9 - W 2 0 6
 出 所 八代港長



★5年99項九州西岸 - 甌島列島西北西方 射撃訓練

フォックストロット区域において、自衛艦による対空射撃が実施される。

期 間 令和5年3月15日（予備日16日）、0800～1700
 区 域 4地点により囲まれる区域
 (1) 32-20-12N 128-45-52E
 (2) 32-20-12N 129-09-52E
 (3) 31-47-12N 129-09-52E
 (4) 31-47-12N 128-45-52E
 備 考 訓練実施中、実施艦に「B」旗が掲揚される
 海 図 W 2 1 3 - J P 2 1 3 - W 1 8 7 - J P 1 8 7 - W 1 8 0 - W 4 3 7
 出 所 防衛省海上幕僚監部



★5年100項 九州南岸 - 鹿児島港、外港 水路測量

測量船「いそしお」(27トン)による水路測量が実施される。

期間 令和5年3月3日～31日(内1日)、日出～日没

区域 4地点により囲まれる区域

(1) 31-34-19N 130-35-02E

(2) 31-34-19N 130-35-13E

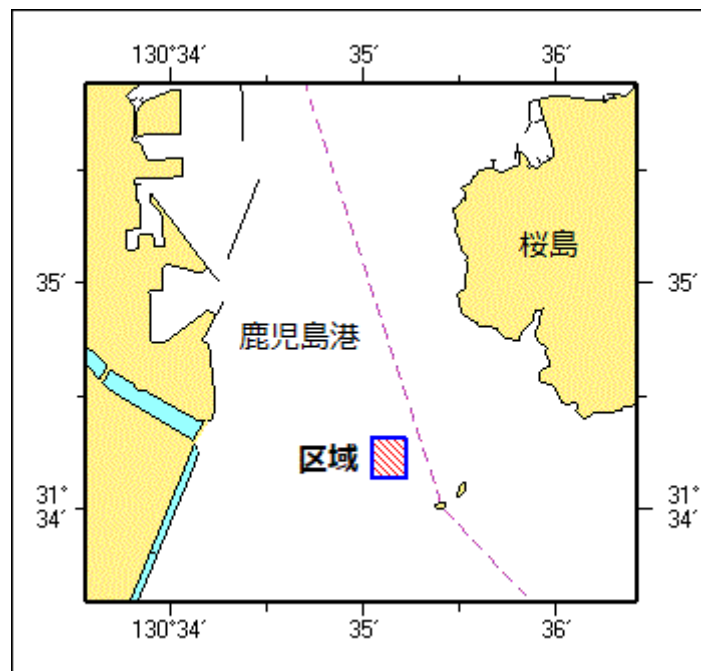
(3) 31-34-08N 130-35-13E

(4) 31-34-08N 130-35-02E

備考 作業船は「白紅白」のえん尾旗を掲揚

海図 W214A-JP214A

出所 十本部海洋情報部



★5年101項 九州東岸 - 細島港 灯台灯質等変更(予告)

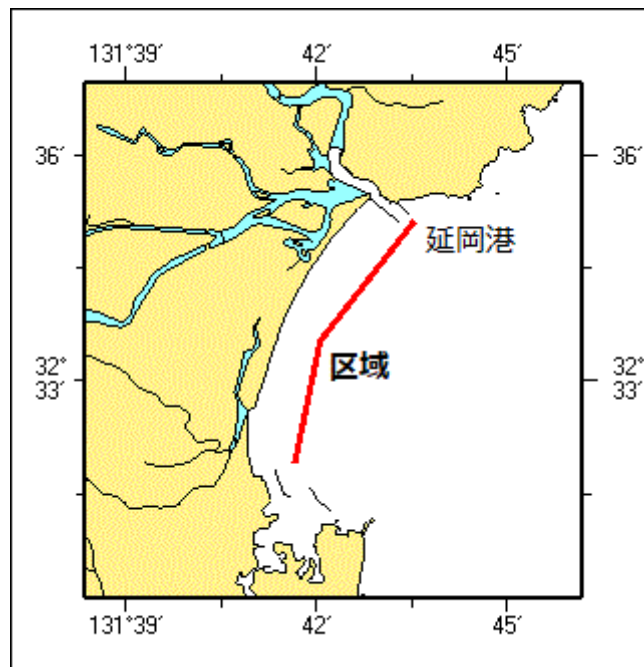
細島灯台(灯台表第1巻、6748、M4896)(32-25.4N 131-41.1E)の灯質等が変更される。

予 定 日	令和5年3月下旬
灯 質	[変更前] 単閃緑白互光 毎10秒に緑1閃光、白1閃光
	[変更後] 単せん白緑互光 毎10秒に白1せん光、緑1せん光
光達距離	[変更前] 19.5海里
	[変更後] 19.0海里
海 図	W 1 2 2 3 - W 1 2 2 0 - J P 1 2 2 0 - W 1 5 7 - W 1 8 0
	- W 1 0 7 2 - W 2 1 0 - F W 2 1 0
出 所	十本部交通部

★5年102項 九州東岸 - 延岡港及び付近 水路測量

作業船による水路測量が実施される。

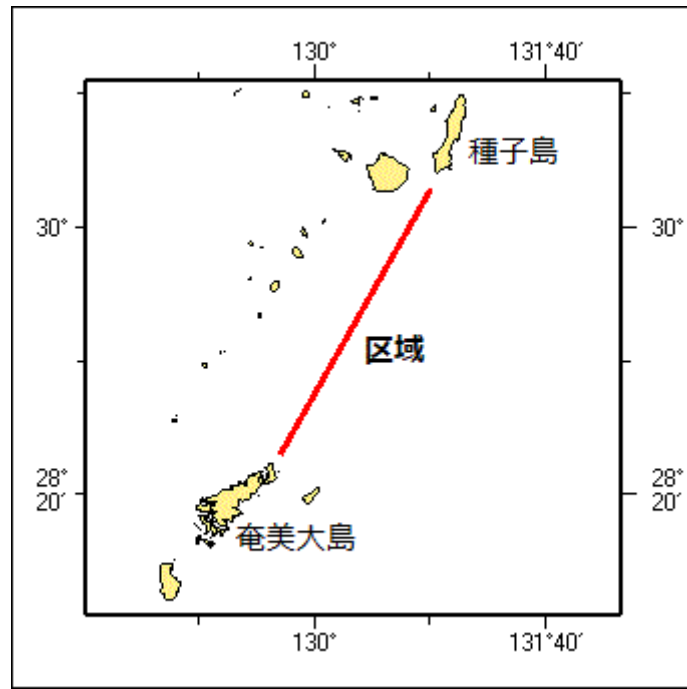
期 間	令和5年3月8日～4月30日（内20日間）、日出～日没
区 域	3地点を結ぶ線上付近
	(1) 32-35.1N 131-43.5E
	(2) 32-33.5N 131-42.0E
	(3) 32-31.9N 131-41.6E
備 考	作業船は「白紅白」のえん尾旗を掲揚
海 図	W 1 2 2 0 - J P 1 2 2 0
出 所	十本部海洋情報部、日向海上保安署



★5年103項 南西諸島 - トカラ群島東方 環境調査

観測船「啓風丸」（1491トン）による環境調査が実施される。

期 間	令和5年3月6日～26日（予備日を含む）
区 域	2地点を結ぶ線上
	(1) 30-15N 130-50E
	(2) 28-35N 129-45E
備 考	停船観測を伴う
海 図	W 2 3 1 - W 1 2 2 1 - J P 1 2 2 1 - W 1 8 2 A
出 所	気象庁



★ 5年104項 南西諸島 - 奄美大島 観測装置投入及び揚収作業

(十管区水路通報5年3号21項関連)

測量船「海洋」(550トン)による自律型海洋観測装置(長さ約3m)の投入及び揚収作業が実施される。

期 間	令和5年3月3日、4日、日出～日没
区 域	28-30-42N 129-23-12Eを中心とする半径10海里の円内
備 考	観測装置は無人で移動する 観測装置は灯、赤旗及びリフレクターで表示 観測装置は荒天等の理由により区域を離脱することがある 観測装置の現在位置は下記URLで確認できる https://www1.kaiho.mlit.go.jp/KAN10/kaisyo/AOV/aov_index.html
海 図	W230-W225-W182A-W182B-W437
出 所	十本部海洋情報部

