

十管区水路通報

第 10 号

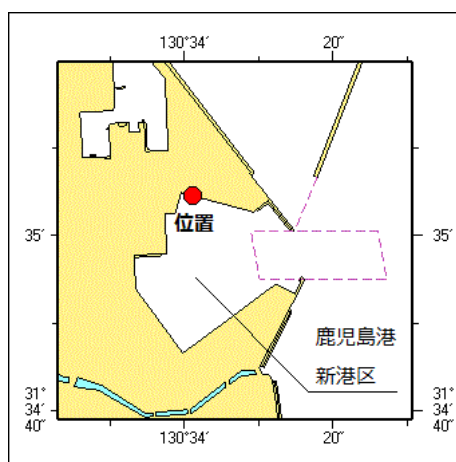
(令和5年3月3日～令和5年3月9日 掲載分)

- 第 105項 九州南岸 鹿児島港、新港区 浅所存在
- 第 106項 九州西岸 八代港 潜水作業
- 第 107項 九州西岸 八代港及び付近 ヨットレース
- 第 108項 九州西岸 八代港、大築島 護岸築造工事終了
- 第 109項 九州西岸 飯島列島、下飯島、長浜港 水路測量
- 第 110項 九州南岸 佐多岬西方 射撃訓練
- 第 111項 九州南岸 鹿原島港、外港 ヨットレース
- 第 112項 九州南岸 鹿原島港北方 ヨットレース
- 第 113項 九州南岸 鹿原島港、垂水港及び付近 水路測量
- 第 114項 九州東岸 志布志湾、波見港 浅所存在
- 第 115項 九州東岸 細島港 小型船舶操縦訓練
- 第 116項 南西諸島 奄美大島、笠利湾、竜郷港 沖防波堤存在
- 第 117項 南西諸島 奄美大島、名瀬港 消波ブロック存在
- 第 118項 南西諸島 奄美大島、名瀬港 浮桟橋存在
- 第 119項 南西諸島 奄美大島、名瀬港 目標物について
- 第 120項 南西諸島 奄美大島、焼内湾 護岸及び防波堤存在
- 第 121項 南西諸島 奄美大島、古仁屋港 消波ブロック存在
- 第 122項 南西諸島 奄美大島、古仁屋港 タンク等不存在
- 第 123項 南西諸島 沖縄島東方 射撃訓練

★5年105項 九州南岸 - 鹿児島港、新港区 浅所存在

下記位置に浅所が存在する。

位置 31-35-04.5N 130-34-01.1E (水深約3.7m)
海図 W214A-JP214A
出所 十本部海洋情報部



★5年106項 九州西岸 - 八代港 潜水作業

潜水作業が実施される。

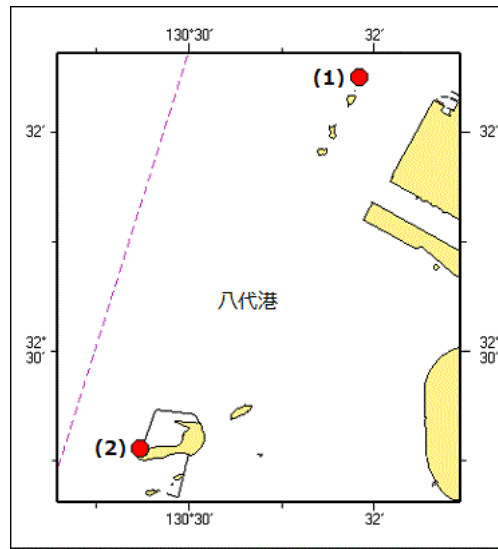
期間 令和5年3月8日～15日、日出～日没

位置 2地点付近
(1) 32-32-30N 130-31-50E
(2) 32-29-07N 130-29-28E

備考 潜水作業中、国際信号旗「A」旗を掲揚
付近に警戒船を配置

海図 W1243

出所 八代港長



★5年107項 九州西岸 - 八代港及び付近 ヨットレース

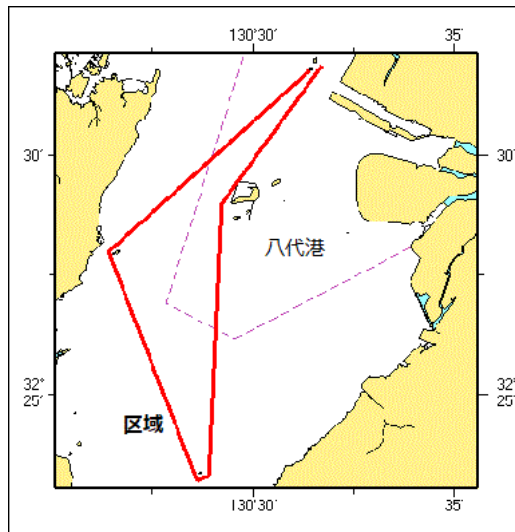
ヨットレースが実施される。

期間 令和5年3月19日、0900～1600

区域 6地点を結ぶ線上付近

- (1) 32-31.8N 130-31.4E
- (2) 32-28.0N 130-26.4E
- (3) 32-23.2N 130-28.6E
- (4) 32-23.3N 130-28.9E
- (5) 32-29.0N 130-29.2E
- (6) 32-31.9N 130-31.7E

海図 W1243-W170-W169-W206
 出所 八代港長



★5年108項 九州西岸 - 八代港、大築島 護岸築造工事終了

(十管区水路通報4年38号442項削除)

護岸築造工事は終了した。

海図 W1243-W170-W174-W169-W206
 出所 八代港長

★5年109項 九州西岸 - 甌島列島、下甌島、長浜港 水路測量

作業船による水路測量が実施される。

期間 令和5年3月10日～30日(内3日間)

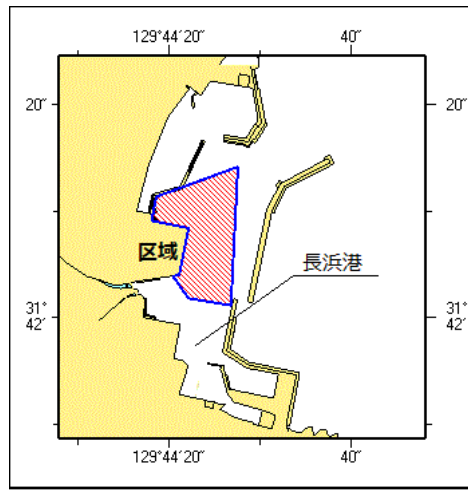
区域 6地点を結ぶ線及び陸岸により囲まれる区域

- (1) 31-42-09.7N 129-44-18.1E (岸線角)
- (2) 31-42-11.4N 129-44-18.5E
- (3) 31-42-14.2N 129-44-27.5E
- (4) 31-42-01.2N 129-44-26.7E
- (5) 31-42-01.9N 129-44-22.0E
- (6) 31-42-04.0N 129-44-20.4E (岸線上)

備考 作業船は「白紅白」のえん尾旗を掲揚

海図 W1260(長浜港)-W207

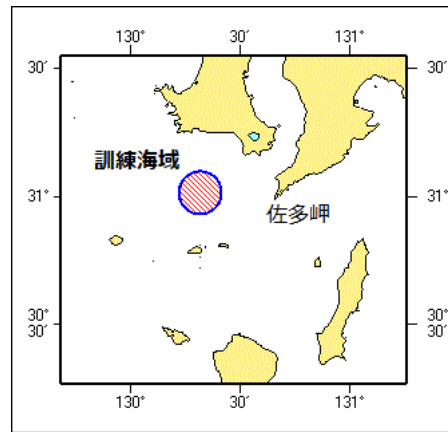
出所 十本部海洋情報部



★5年110項 九州南岸 - 佐多岬西方 射撃訓練

巡視船による射撃訓練が実施される。

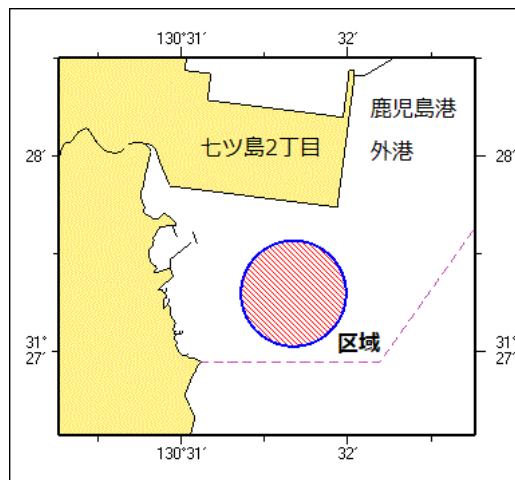
期間 令和5年3月16日（予備日17日、24日）、0815～1500
 区域 31-01N 130-19Eを中心とする半径5海里の円内
 備考 訓練中、紅色閃光灯を点灯し、国際信号旗「UY」及び「NE4」旗を掲揚
 海図 W 2 2 1 - J P 2 2 1 - W 1 2 2 2 - J P 1 2 2 2 - W 1 8 0 - W 1 8 2 A
 海出 十本部警備救難部



★5年111項 九州南岸 - 鹿児島港、外港 ヨットレース

ヨットレースが実施される。

期間 令和5年3月16日～19日、0830～1730
 区域 31-27-18N 130-31-40Eを中心とする半径500mの円内
 備考 参加艇 約60艇
 付近に警戒船を配置
 海図 W 2 1 4 B - J P 2 1 4 B - W 2 2 1 - J P 2 2 1
 海出 鹿児島港長

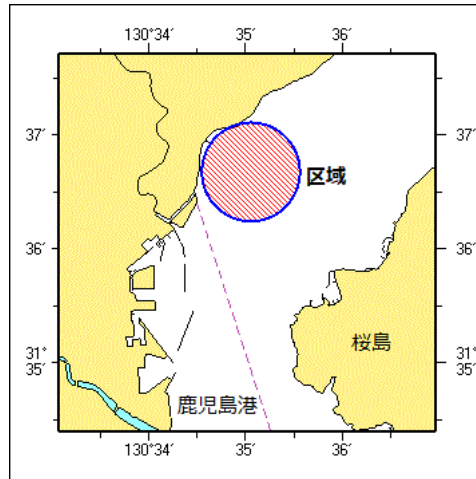


★5年112項 九州南岸 - 鹿児島港北方 ヨットレース

ヨットレースが実施される。

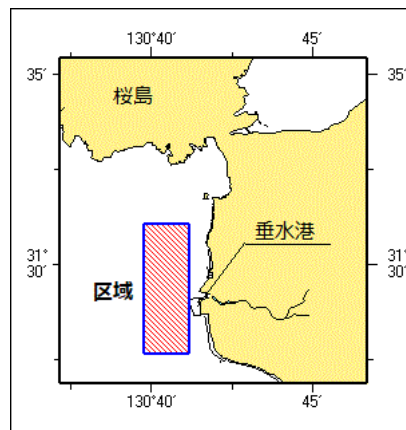
期間 令和5年3月25日、26日、0800～1700

区域 31-36-41N 130-35-03E を中心とする半径800mの円内
 備考 参加艇 150艇
 海図 W 2 1 4 A - J P 2 1 4 A - W 2 2 1 - J P 2 2 1
 出所 鹿児島海上保安部



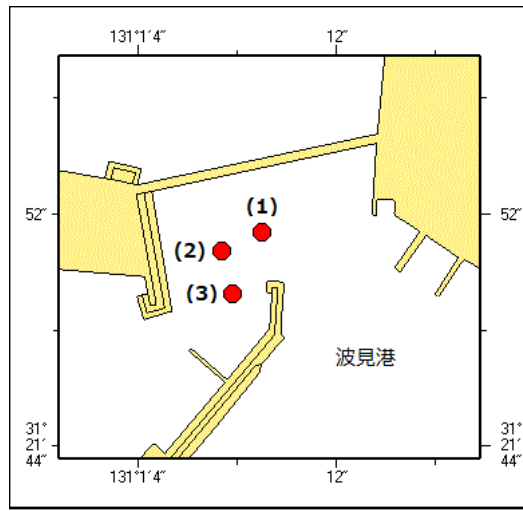
★5年113項 九州南岸 - 鹿児島湾、垂水港及び付近 水路測量

測量船「いそしお」(27トン)による水路測量が実施される。
 期間 令和5年3月13日～31日(内5日間)、日出～日没
 区域 4地点により囲まれる区域
 (1) 31-31-05N 130-39-45E
 (2) 31-31-05N 130-41-10E
 (3) 31-27-41N 130-41-10E
 (4) 31-27-41N 130-39-45E
 備考 測量船は「白紅白」のえん尾旗を掲揚
 海図 W 2 2 1 (分図「垂水港」)-W 2 2 1
 出所 鹿児島海上保安部、十本部海洋情報部



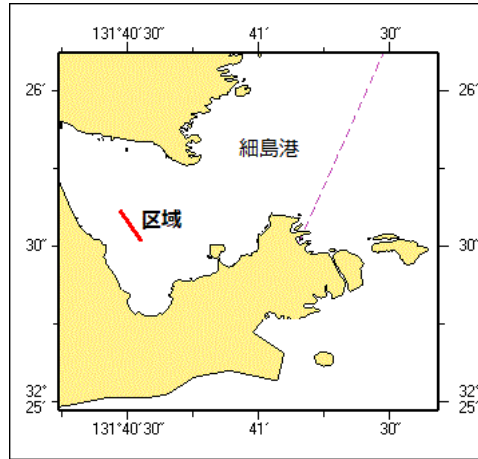
★5年114項 九州東岸 - 志布志湾、波見港 浅所存在

下記位置に浅所が存在する。
 位置 3地点
 (1) 31-21-51.4N 131-01-09.0E (水深約0.9m)
 (2) 31-21-50.7N 131-01-07.4E (水深約1.9m)
 (3) 31-21-49.3N 131-01-07.8E (水深約2.0m)
 海図 W 1 2 7 1
 出所 十本部海洋情報部



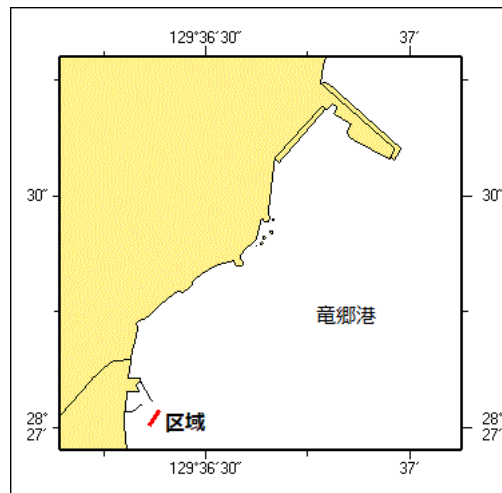
★5年115項 九州東岸 - 細島港 小型船舶操縦訓練

小型船舶操縦訓練が実施される。
 期間 令和5年3月23日、24日、0730~1720
 区域 2地点を結ぶ線上、幅50m
 (1) 32-25-37N 131-40-28E
 (2) 32-25-31N 131-40-33E
 備考 区域内に浮標3基を設置
 海図 W 1 2 2 3
 海所 細島港長



★5年116項 南西諸島 - 奄美大島、笠利湾、竜郷港 沖防波堤存在

沖防波堤が存在する。
 区域 2地点を結ぶ線上、幅約11m
 (1) 28-27-02.4N 129-36-23.1E
 (2) 28-27-00.4N 129-36-21.6E
 海図 W 2 4 5
 海所 十本部海洋情報部

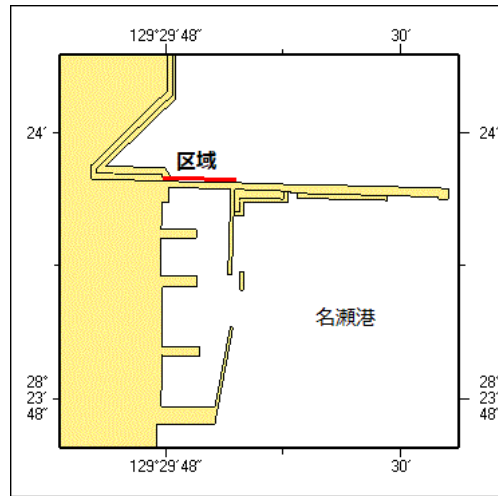


★5年117項 南西諸島 - 奄美大島、名瀬港 消波ブロック存在

消波ブロックが存在する。

区域 2地点を結ぶ線上(幅約10m)
 (1) 28-23-58.0N 129-29-47.8E(既設消波ブロック先端)
 (2) 28-23-57.9N 129-29-51.6E

海図 W1202
 出所 十本部海洋情報部



★5年118項 南西諸島 - 奄美大島、名瀬港 浮棧橋存在

下記位置に浮棧橋及び渡り橋が存在している。

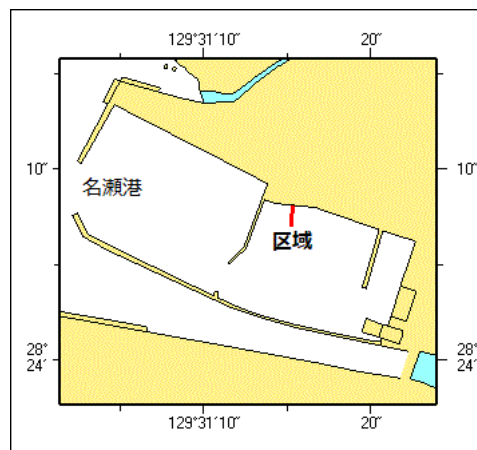
(浮棧橋存在)

位置 2地点を結ぶ線上(幅10m)
 (1) 28-24-07.0N 129-31-15.2E
 (2) 28-24-07.8N 129-31-15.3E

(渡り橋存在)

位置 2地点を結ぶ線上(幅約3m)
 (3) 上記(2)位置
 (4) 28-24-08.1N 129-31-15.3E(岸線上)

備考 付近は測量されていない
 海図 W1202
 出所 十本部海洋情報部



★5年119項 南西諸島 - 奄美大島、名瀬港 目標物について

下記位置のタンク等は不存在である。

(タンク4基不存在)

位置 (1) 28-23-06.1N 129-29-31.4E 付近

(記念碑不存在)

位置 (2) 28-22-57.9N 129-29-25.9E

(無線塔不存在)

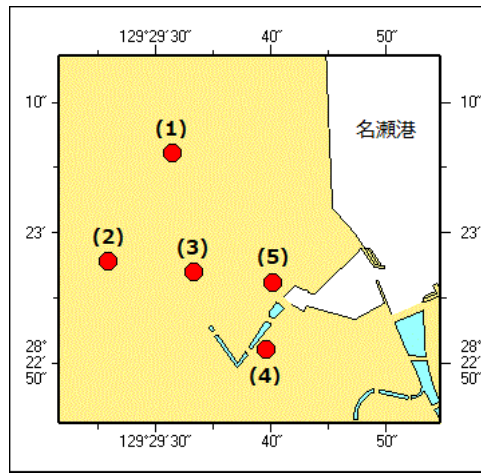
位置 (3) 28-22-57.0N 129-29-33.2E 付近 (2基)

(4) 28-22-51.1N 129-29-39.6E 付近 (3基)

(植物防疫所支所不存在)

位置 (5) 28-22-56.2N 129-29-40.1E

海図 W1202
 出所 十本部海洋情報部



★5年120項 南西諸島 - 奄美大島、焼内湾 護岸及び防波堤存在

護岸及び防波堤が存在する。

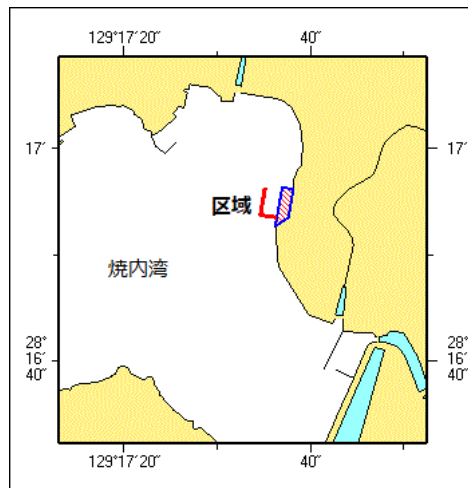
(護岸存在)

- 区域 3地点及び陸岸で囲まれる区域
- (1) 28-16-56.2N 129-17-38.1E (岸線上)
 - (2) 28-16-56.4N 129-17-36.9E
 - (3) 28-16-52.8N 129-17-36.1E (岸線角)

(防波堤存在)

- 区域 3地点を結ぶ線上
- (4) 28-16-53.6N 129-17-36.3E
 - (5) 28-16-53.8N 129-17-34.5E
 - (6) 28-16-56.4N 129-17-35.0E

備考 内部は埋め立てられている
海図 W246
出所 十本部海洋情報部

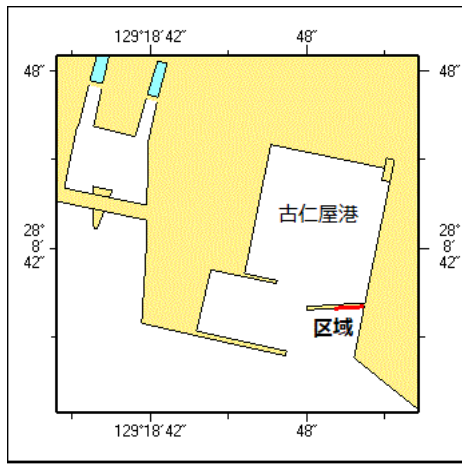


★5年121項 南西諸島 - 奄美大島、古仁屋港 消波ブロック存在

消波ブロックが存在する。

- 区域 2地点を結ぶ線上 (幅約8m)
- (1) 28-08-40.1N 129-18-50.2E (岸線上)
 - (2) 28-08-40.0N 129-18-49.0E

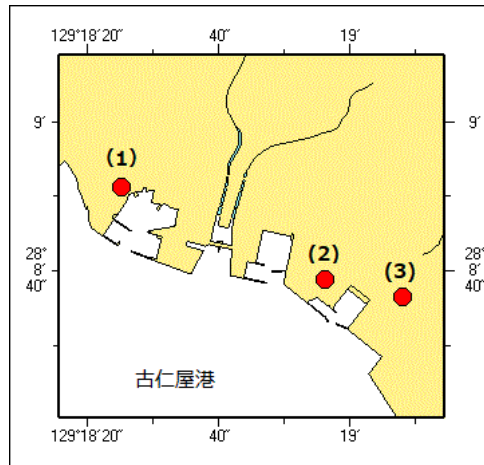
海図 W230 (古仁屋港)
出所 十本部海洋情報部



★5年122項 南西諸島 - 奄美大島、古仁屋港 タンク等不存在

下記位置のタンク等は不存在である。

- (タンク不存在) (1) 28-08-51.2N 129-18-25.2E
 - (無線柱不存在) (2) 28-08-38.9N 129-18-56.3E
 - (煙突不存在) (3) 28-08-36.5N 129-19-08.1E
- 海図 W230 (古仁屋港)
 出所 十本部海洋情報部



★5年123項 南西諸島 - 沖縄島東方 射撃訓練

ホテル・ホテル区域において、自衛艦による水上射撃、対空射撃及び対潜ロケット射撃が実施される。

- 期間 令和5年3月25日、26日(予備日27日)、0600~2000
- 区域 4地点により囲まれる区域
- (1) 27-06-14N 129-09-52E
 - (2) 27-06-14N 130-59-52E
 - (3) 26-10-15N 130-59-52E
 - (4) 26-23-14N 128-19-53E
- 備考 訓練実施中、実施艦に「B」旗が掲揚される
- 海図 W226-JP226-W182B-W1203
- 出所 防衛省海上幕僚監部

