

十管区水路通報

第 24 号

(令和5年6月16日～令和5年6月22日 掲載分)

- 第 254項 九州西岸 - 坊泊漁港 灯復旧
- 第 255項 九州西岸 - 甬島列島西北西方 射撃訓練
- 第 256項 九州西岸 - 甬島列島西北西方 射撃訓練
- 第 257項 九州南岸 - 佐多岬西方 射撃訓練
- 第 258項 九州南岸 - 鹿児島港、谷山区 ケーソン仮置場存在
- 第 259項 九州東岸 - 油津港 小型船舶操縦訓練
- 第 260項 九州南岸 - 鹿児島港、外港 小型船舶操縦訓練
- 第 261項 九州南岸 - 鹿児島湾北部 水中試験
- 第 262項 九州東岸 - 宮崎港 小型船舶操縦訓練
- 第 263項 南西諸島 - トカラ群島、口之島及び付近 浅所存在
- 第 264項 南西諸島 - トカラ群島、諏訪之瀬島 水路測量
- 第 265項 南西諸島 - トカラ群島、小宝島南岸 水路測量
- 第 266項 南西諸島 - 奄美大島 観測装置投入及び揚収作業

★5年254項 九州西岸 - 坊泊漁港 灯復旧

(十管区水路通報5年23号245項削除)

下記位置の綠色灯は復旧した。

位置 31-16-17N 130-13-27E
海図 W192
出所 串木野海上保安部

★5年255項 九州西岸 - 甬島列島西北西方 射撃訓練

フォックストロット区域において、自衛艦による水上射撃及び対空射撃が実施される。

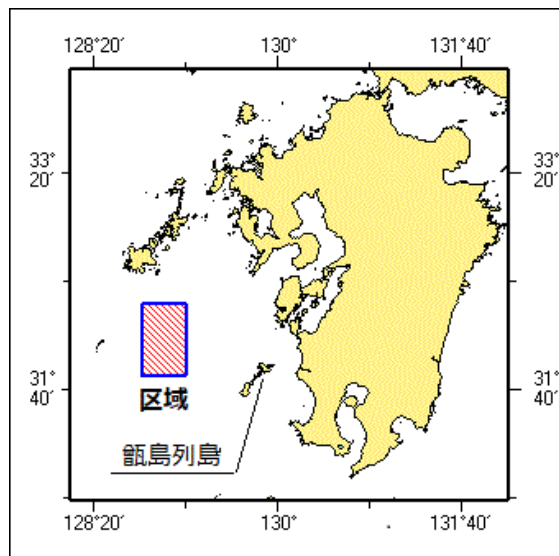
期間 令和5年6月26日、29日(予備日27日、28日及び30日)、0800～1700

区域 4地点により囲まれる区域

- (1) 32-20-12N 128-45-52E
- (2) 32-20-12N 129-09-52E
- (3) 31-47-12N 129-09-52E
- (4) 31-47-12N 128-45-52E

備考 訓練実施中、実施艦に「B」旗が掲揚される

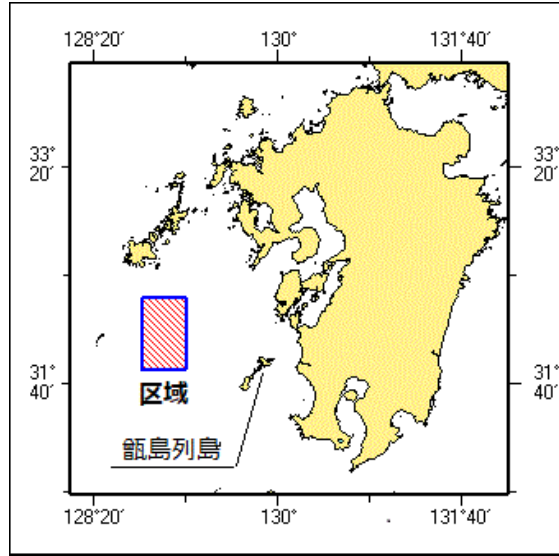
海図 W213-JP213-W187-JP187-W180-W437
出所 防衛省海上幕僚監部



★5年256項 九州西岸 - 甬島列島西北西方 射撃訓練

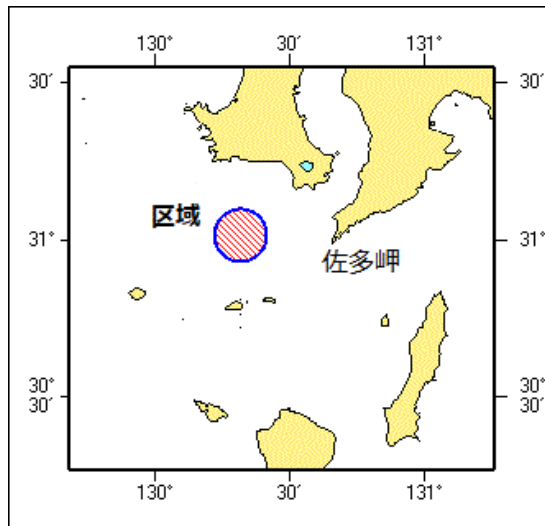
フォックストロット区域において、自衛艦及び航空機による水上射撃、対空射撃及びフレア発射が実施される。

期 間 令和5年7月10日、11日（予備日12日）、0800～1700
 区 域 4地点により囲まれる区域
 (1) 32-20-12N 128-45-52E
 (2) 32-20-12N 129-09-52E
 (3) 31-47-12N 129-09-52E
 (4) 31-47-12N 128-45-52E
 備 考 訓練実施中、実施艦に「B」旗が掲揚される
 海 図 W 2 1 3 - J P 2 1 3 - W 1 8 7 - J P 1 8 7 - W 1 8 0 - W 4 3 7
 出 所 防衛省海上幕僚監部



★5年257項 九州南岸 - 佐多岬西方 射撃訓練

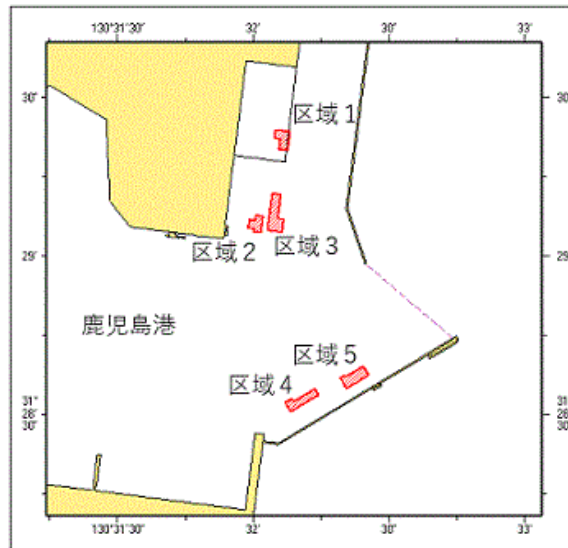
巡視船による射撃訓練が実施される。
 期 間 令和5年6月29日1000～1600、
 30日1100～1700（予備日7月1日1000～1700）
 区 域 31-01N 130-19Eを中心とする半径5海里の円内
 備 考 訓練中、紅色閃光灯を点灯し、国際信号旗「UY」及び「NE4」旗を掲揚
 海 図 W 2 2 1 - J P 2 2 1 - W 1 2 2 2 - J P 1 2 2 2 - W 1 8 0 - W 1 8 2 A
 出 所 十本部警備救難部



★5年258項 九州南岸 - 鹿児島港、谷山区 ケーソン仮置場存在

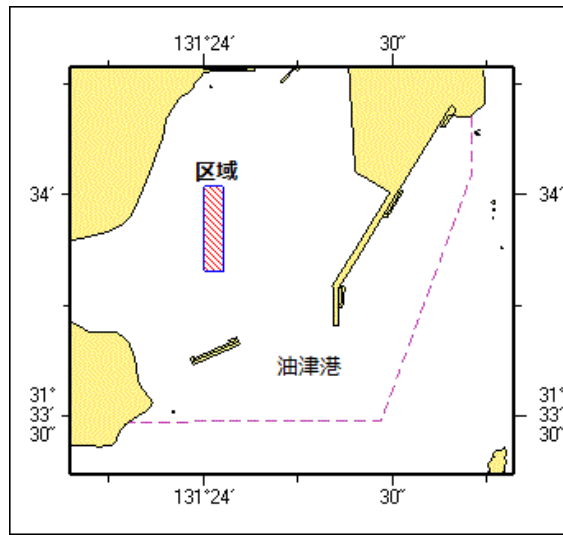
（十管区水路通報5年9号96項関連）
 ケーソン仮置場が存在する。
 区 域 1 6地点により囲まれる区域
 (1) 31-29-24.0N 130-32-04.8E
 (2) 31-29-23.6N 130-32-08.0E
 (3) 31-29-20.1N 130-32-07.4E
 (4) 31-29-20.3N 130-32-05.6E
 (5) 31-29-22.2N 130-32-05.9E
 (6) 31-29-22.3N 130-32-04.5E
 区 域 2 8地点により囲まれる区域
 (7) 31-29-07.8N 130-32-00.5E

	(8)	31-29-07.6N	130-32-02.0E
	(9)	31-29-04.5N	130-32-01.5E
	(10)	31-29-04.7N	130-32-00.0E
	(11)	31-29-05.2N	130-32-00.1E
	(12)	31-29-05.3N	130-31-58.8E
	(13)	31-29-06.9N	130-31-59.0E
	(14)	31-29-06.8N	130-32-00.3E
区域3	6地点により囲まれる区域		
	(15)	31-29-11.9N	130-32-04.1E
	(16)	31-29-11.7N	130-32-05.9E
	(17)	31-29-07.2N	130-32-05.2E
	(18)	31-29-07.0N	130-32-06.6E
	(19)	31-29-04.6N	130-32-06.2E
	(20)	31-29-05.0N	130-32-03.0E
区域4	6地点により囲まれる区域		
	(21)	31-28-37.5N	130-32-20.1E
	(22)	31-28-37.2N	130-32-20.3E
	(23)	31-28-39.2N	130-32-24.2E
	(24)	31-28-37.5N	130-32-25.4E
	(25)	31-28-35.0N	130-32-20.5E
	(26)	31-28-37.0N	130-32-19.1E
区域5	6地点により囲まれる区域		
	(27)	31-28-33.1N	130-32-08.4E
	(28)	31-28-32.5N	130-32-08.8E
	(29)	31-28-34.9N	130-32-13.5E
	(30)	31-28-33.8N	130-32-14.3E
	(31)	31-28-30.7N	130-32-08.1E
	(32)	31-28-32.3N	130-32-06.9E
海図	W 2 1 4 B - J P 2 1 4 B		
出所	十本部海洋情報部		



★5年259項 九州東岸 - 油津港 小型船舶操縦訓練

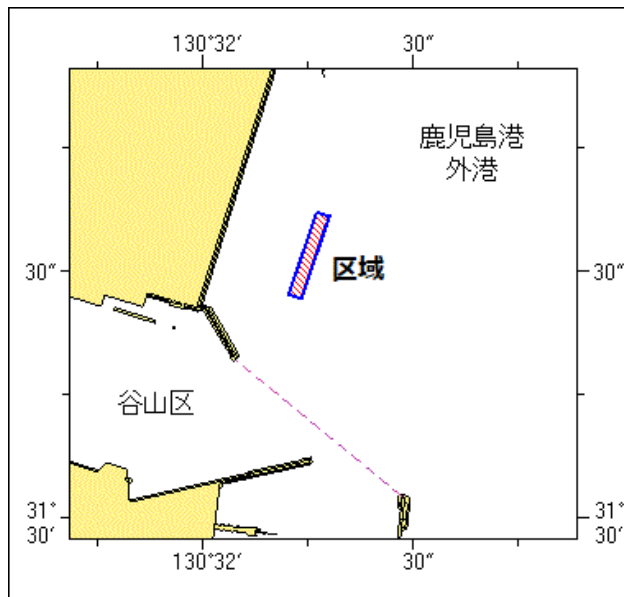
小型船舶操縦訓練	訓練が実施される。	
期間	令和5年7月3日～17日、0800～日没	
区域	2地点を結ぶ線上、幅50m	
	(1)	31-34-06N 131-24-06E
	(2)	31-33-54N 131-24-06E
備考	区域内に浮標3～6基を設置	
海図	W 1 8 1 (油津港及外浦港)	
出所	宮崎海上保安部	



★5年260項 九州南岸 - 鹿児島港、外港 小型船舶操縦訓練

小型船舶操縦訓練が実施される。

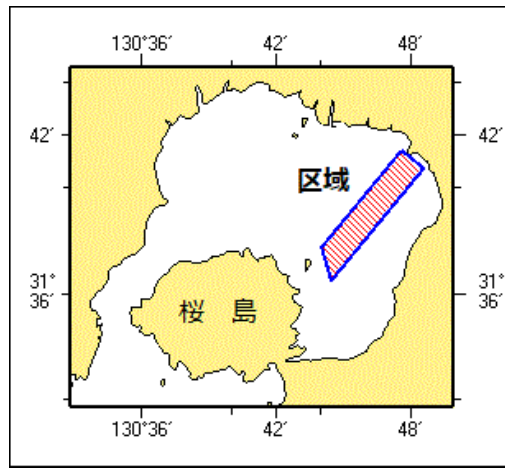
- 期 間 令和5年7月2日、23日、25日
 (予備日 令和5年7月8日、29日、30日)、0730～日没
- 区 域 2地点を結ぶ線上、幅50m
 (1) 31-30-37N 130-32-17E
 (2) 31-30-27N 130-32-13E
- 備 考 区域内に浮標3基を設置
- 海 図 W 2 1 4 B - J P 2 1 4 B
- 出 所 鹿児島港長



★5年261項 九州南岸 - 鹿児島湾北部 水中試験

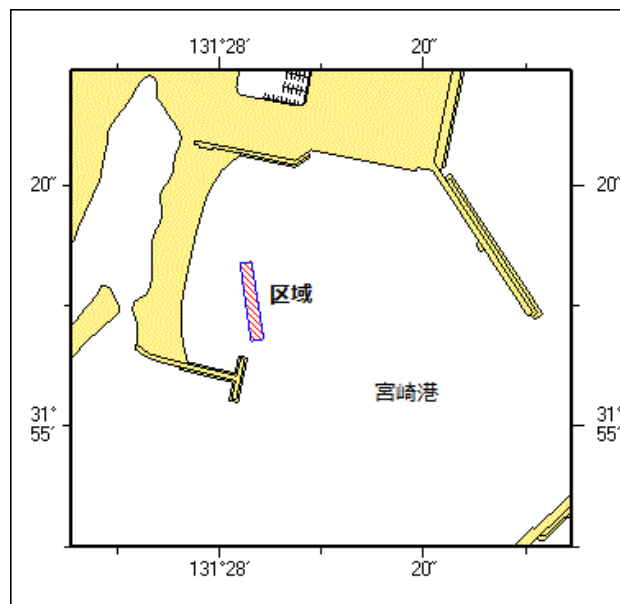
海上自衛隊による水中試験が実施される。

- 期 間 令和5年7月1日～5日、昼夜間、
 7月10日～16日、日出～日没
- 区 域 4地点で囲まれる区域
 (1) 31-41-28N 130-47-34E
 (2) 31-40-47N 130-48-33E
 (3) 31-36-31N 130-44-26E
 (4) 31-37-47N 130-44-00E
- 備 考 付近に警戒船を配置
- 海 図 W 2 2 1 - J P 2 2 1 - W 1 2 2 1 - J P 1 2 2 1
- 出 所 海上自衛隊佐世保地方総監部



★5年262項 九州東岸 - 宮崎港 小型船舶操縦訓練

小型船舶操縦訓練が実施される。
 期間 令和5年7月9日～24日、0800～1730
 区域 2地点を結ぶ線上、幅30m
 (1) 31-55-14N 131-28-02E
 (2) 31-55-07N 131-28-04E
 備考 区域内に浮標3基を設置
 海図 W 1 2 7 2
 出所 宮崎海上保安部

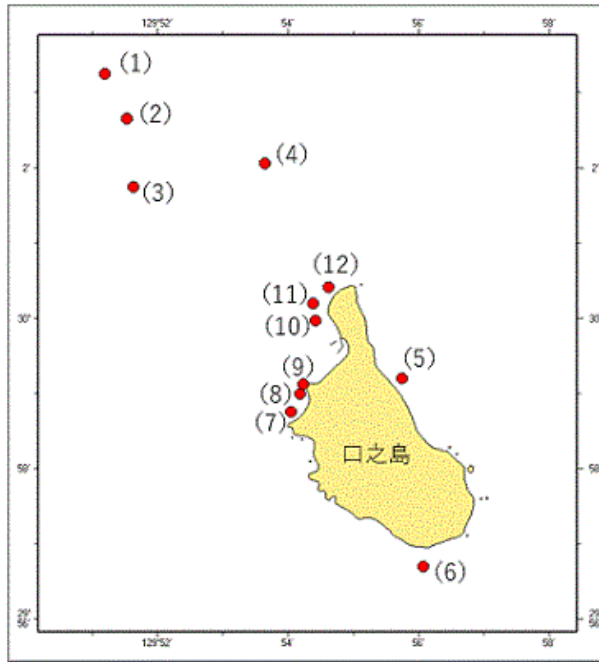


★5年263項 南西諸島 - トカラ群島、口之島及び付近 浅所存在

下記位置に浅所が存在する。

- | 位置 | 12地点 |
|------|-----------------------------------|
| (1) | 30-03-14.7N 129-51-11.9E (水深1.3m) |
| (2) | 30-02-39.1N 129-51-32.0E (水深6.8m) |
| (3) | 30-01-44.6N 129-51-38.3E (水深9.8m) |
| (4) | 30-02-03.3N 129-53-38.9E (水深9.8m) |
| (5) | 29-59-12.1N 129-55-44.6E (水深9.3m) |
| (6) | 29-56-42.2N 129-56-04.4E (水深5.0m) |
| (7) | 29-58-45.3N 129-54-02.6E (水深6.9m) |
| (8) | 29-58-59.4N 129-54-10.8E (水深7.1m) |
| (9) | 29-59-07.8N 129-54-13.7E (水深1.8m) |
| (10) | 29-59-58.2N 129-54-25.1E (水深9.2m) |
| (11) | 30-00-12.1N 129-54-23.2E (水深4.5m) |
| (12) | 30-00-24.5N 129-54-37.2E (水深5.6m) |

海図 W 2 1 8 (西之浜漁港付近) - W 2 3 1
 出所 海上保安庁海洋情報部



★5年264項 南西諸島 - トカラ群島、諏訪之瀬島 水路測量

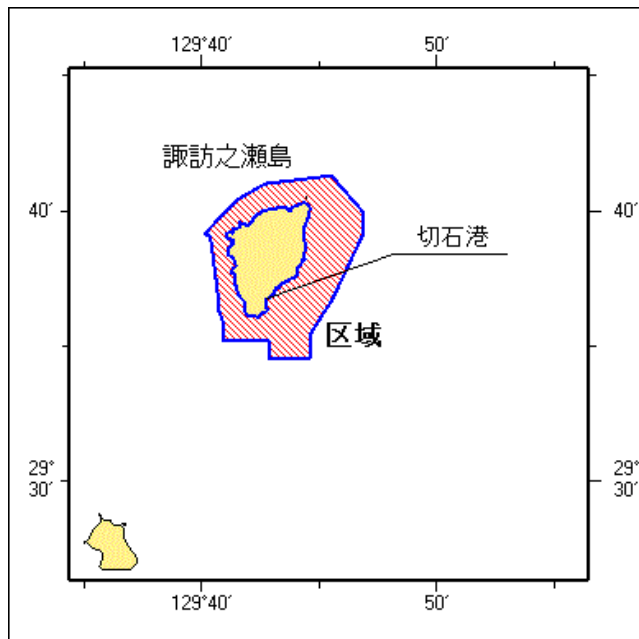
測量船「明洋」(550トン)及び搭載艇による水路測量が実施される。

期間 令和5年7月2日～7日

区域 9地点により囲まれる海面

- (1) 29-41.3N 129-45.5E
- (2) 29-40.0N 129-46.8E
- (3) 29-39.1N 129-46.8E
- (4) 29-34.6N 129-44.6E
- (5) 29-34.6N 129-42.8E
- (6) 29-35.2N 129-40.9E
- (7) 29-39.1N 129-40.1E
- (8) 29-40.4N 129-41.5E
- (9) 29-41.0N 129-42.7E

備考 測量船は「白紅白」のえん尾旗を掲揚
 図所 W219(切石港付近) - W231 - W182A
 出所 十本部海洋情報部



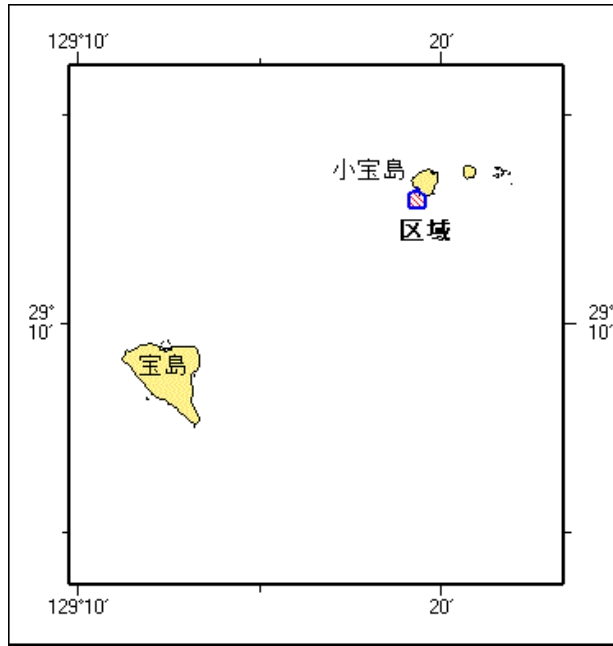
★5年265項 南西諸島 - トカラ群島、小宝島南岸 水路測量

測量船「明洋」搭載艇による水路測量が実施される。

期間 令和5年6月25日～30日

位置 29-13.2N 129-19.3E 付近

備考 測量船は「白紅白」のえん尾旗を掲揚



★ 5 年 2 6 6 項 南 西 諸 島 - 奄 美 大 島 観 測 装 置 投 入 及 び 揚 収 作 業

(十管区水路通報5年13号161項関連)
測量船「明洋」(550トン)による自律型海洋観測装置(長さ約3m)の投入及び揚収作業が実施される。
期 間 令和5年6月26日(予備日27日)、日出～日没
区域 1 28-33-00N 129-15-00Eを中心とする半径10海里の円内
区域 2 4地点により囲まれる海面
(1) 28-18-00N 128-54-00E
(2) 28-18-00N 129-13-00E
(3) 28-09-00N 129-13-00E
(4) 28-09-00N 128-54-00E
備 考 観測装置は無人で移動する
観測装置は灯及びレーダーリフレクターで表示
観測装置の現在位置は下記URLで確認できる
https://www1.kaiho.mlit.go.jp/KAN10/kaisyo/A0V/aov_index.html
海 図 所 W 2 4 6 - W 2 3 0 - W 2 2 5 - W 1 8 2 A - W 1 8 2 B - W 4 3 7
出 所 十 本 部 海 洋 情 報 部

