

十管区水路通報

第 32 号

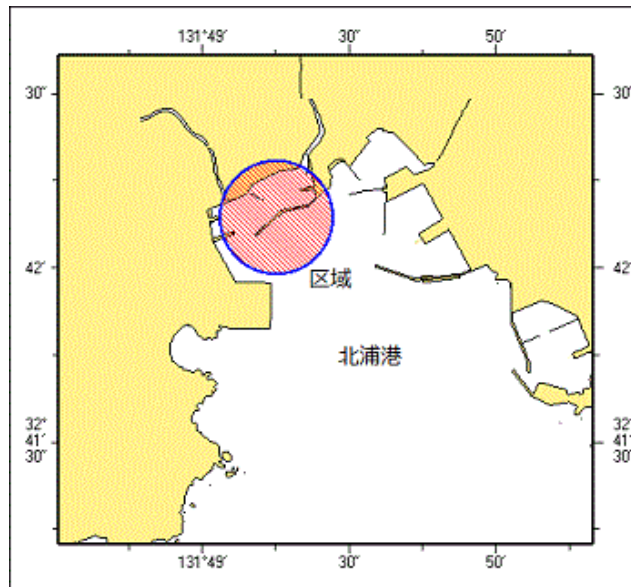
(令和5年8月10日～令和5年8月17日 掲載分)

- 第 322項 九州東岸 - 北浦港 花火大会
- 第 323項 九州西岸 - 長島西岸 水路測量
- 第 324項 九州東岸 - 油津港 水路測量
- 第 325項 南西諸島 - 奄美大島、名瀬港 水路測量
- 第 326項 九州西岸 - 甑島列島西北西方 爆撃訓練
- 第 327項 九州西岸 - 甑島列島西北西方 射撃訓練
- 第 328項 九州西岸 - 川内港及び付近 環境調査等
- 第 329項 九州南岸 - 佐多岬西方 射撃訓練
- 第 330項 九州東岸 - 都井岬東方 射撃訓練
- 第 331項 九州東岸 - 宮崎港 小型船舶操縦訓練
- 第 332項 九州東岸 - 宮崎港 特殊小型船舶操縦訓練
- 第 333項 九州東岸 - 宮崎港 特殊小型船舶操縦訓練
- 第 334項 九州東岸 - 細島港 航泊禁止区域設定
- 第 335項 南西諸島 - 奄美大島南方及び南西方 海上訓練
- 第 336項 南西諸島 - 奄美大島西方及び南西方 潜航調査等
- 第 337項 南西諸島 - 沖縄島北西方 射撃訓練
- 第 338項 東シナ海 - 掘削作業

★5年322項 九州東岸 - 北浦港 花火大会

花火大会が実施される。

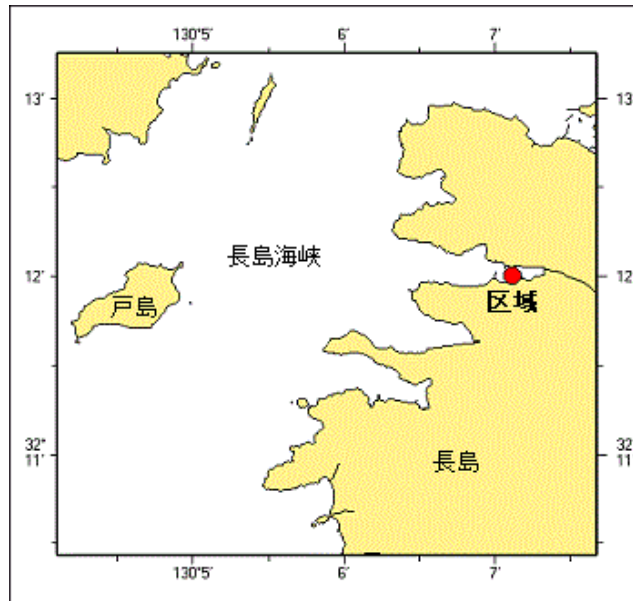
期間 令和5年8月16日、1500～2100
区域 32-42-08.8N 131-49-15.0Eを中心とする半径300mの円内
備考 付近に警戒船を配置
海図 W191B (北浦港付近)
出所 日向海上保安署



★5年323項 九州西岸 - 長島西岸 水路測量

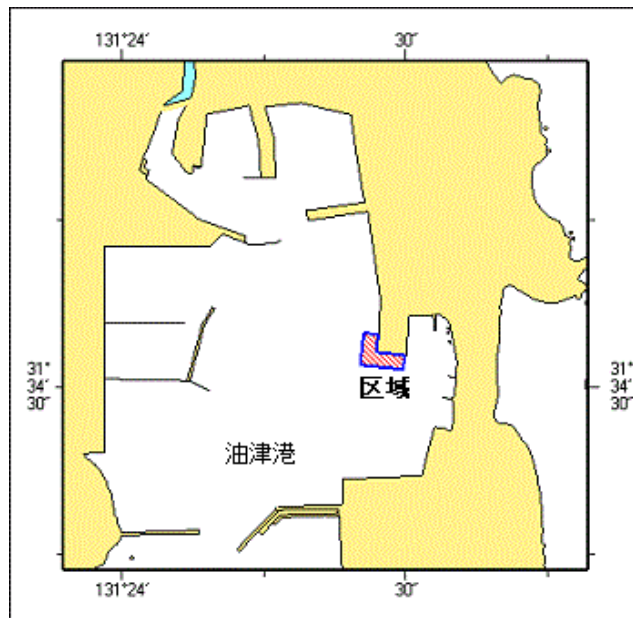
作業船による水路測量が実施される。

期間 令和5年8月16日～31日(内2日間)
区域 32-12-01N 130-07-07E 付近
備考 作業船は「白紅白」のえん尾旗を掲揚



★ 5 年 3 2 4 項 九州東岸 - 油津港 水路測量

作業船による水路測量が実施される。
 期 間 令和5年8月16日～24日(内1日)、日出～日没
 区 域 5地点及び陸岸により囲まれる区域
 (1) 31-34-33N 131-24-30E (岸線角)
 (2) 31-34-32N 131-24-30E
 (3) 31-34-32N 131-24-25E
 (4) 31-34-35N 131-24-25E
 (5) 31-34-35N 131-24-27E (岸線上)
 備 考 測量船は「白紅白」のえん尾旗を掲揚
 海 図 W 1 8 1 (油津港及外浦港)
 出 所 十本部海洋情報部、宮崎海上保安部



★ 5 年 3 2 5 項 南西諸島 - 奄美大島、名瀬港 水路測量

(十管区水路通報5年21号227項関連)
 作業船による水路測量が実施されている。
 期 間 令和5年8月25日まで(内3日間)、日出～日没
 区 域 4地点及び陸岸により囲まれる区域
 (1) 28-23-09N 129-29-45E (岸線上)

備考
海出 図所

(2) 28-23-09N 129-29-48E
(3) 28-23-06N 129-29-48E
(4) 28-23-06N 129-29-45E (岸線上)
作業船は「白紅白」のえん尾旗を掲揚
W1202
名瀬港長、十本部海洋情報部



★5年326項 九州西岸 - 甌島列島西北西方 爆撃訓練

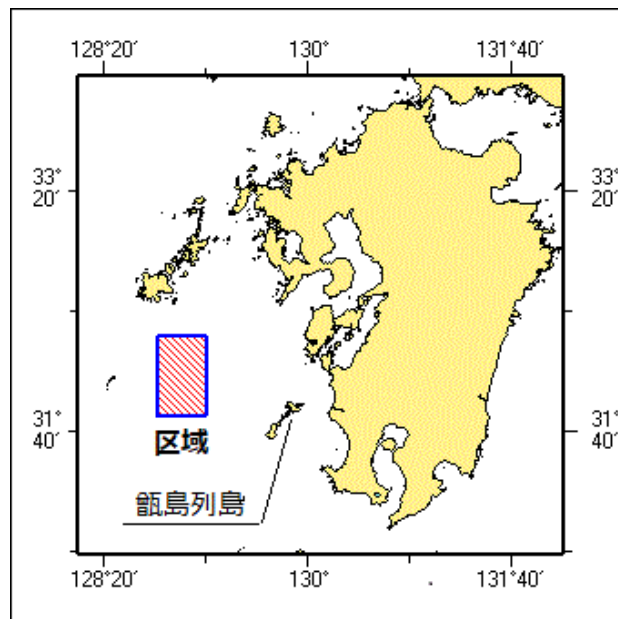
フォックストロット区域において、自衛隊航空機による空対水爆撃訓練が実施される。

期間 令和5年9月1日～30日 (土曜日、日曜日、祝日を除く)、0800～1700

区域 4地点により囲まれる区域

- (1) 32-20-12N 128-45-52E
- (2) 32-20-12N 129-09-52E
- (3) 31-47-12N 129-09-52E
- (4) 31-47-12N 128-45-52E

海出 図所 W213-JP213-W187-JP187-W180-W437
防衛省防衛政策局



★5年327項 九州西岸 - 甌島列島西北西方 射撃訓練

フォックストロット区域において、自衛艦による水上射撃及び対空射撃が実施される。

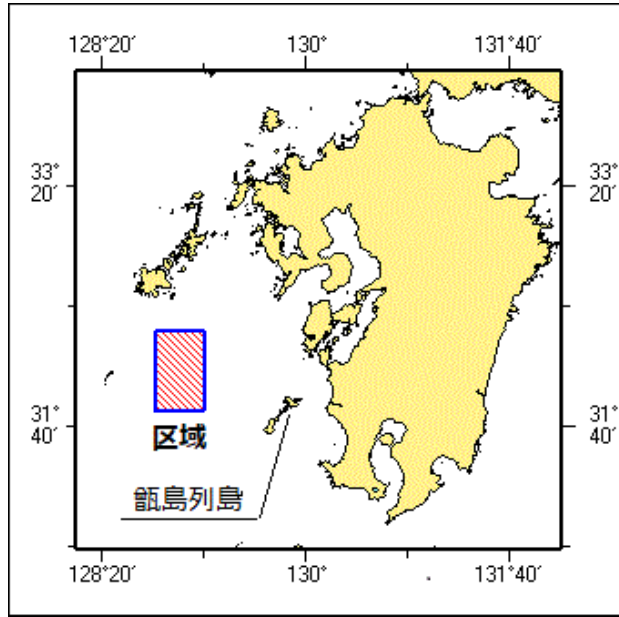
期間 令和5年9月6日、7日、12日及び19日 (予備日8日、13日)、0800～1700

区域 4地点により囲まれる区域

- (1) 32-20-12N 128-45-52E
- (2) 32-20-12N 129-09-52E
- (3) 31-47-12N 129-09-52E
- (4) 31-47-12N 128-45-52E

備考
海図所

訓練実施中、実施艦に「B」旗が掲揚される
W 2 1 3 - J P 2 1 3 - W 1 8 7 - J P 1 8 7 - W 1 8 0 - W 4 3 7
防衛省海上幕僚監部



★5年328項 九州西岸 - 川内港及び付近 環境調査等

(十管区水路通報5年27号278項削除)

作業船による環境調査及び流速計が設置される。

1. 作業船による環境調査が実施される。

期間 令和5年8月24日～9月22日（内3日間）、日出～日没
区域 5地点及び陸岸により囲まれる区域

- (1) 31-46.7N 130-10.7E（岸線上）
- (2) 31-46.2N 130-10.4E
- (3) 31-47.2N 130-06.4E
- (4) 31-53.3N 130-09.2E
- (5) 31-52.2N 130-12.4E（岸線上）

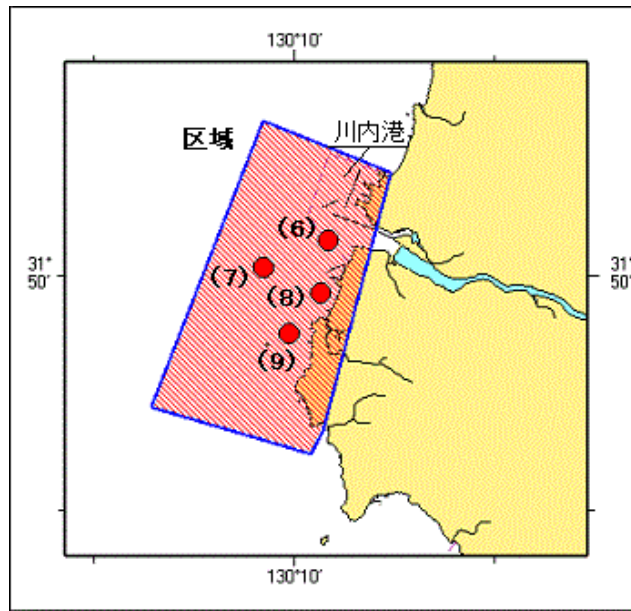
2. 流速計が設置されている。

期間 令和5年8月24日～9月9日（予備日9月10日～22日）
位置 4地点

- (6) 31-50.7N 130-10.9E
- (7) 31-50.2N 130-09.2E
- (8) 31-49.6N 130-10.7E
- (9) 31-48.7N 130-09.9E

備考
海図所

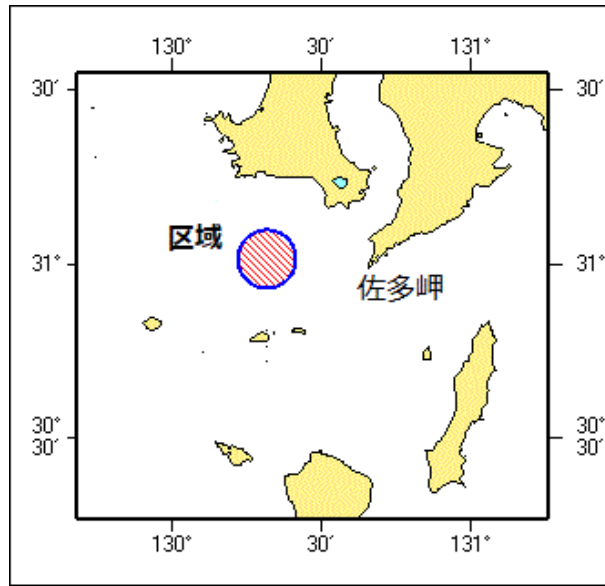
設置位置を灯付浮標（黄色、4秒1閃）、紅白旗及びレーダー反射器で表示
W 1 2 5 4 - W 2 0 6 - W 2 0 7
串木野海上保安部



★5年329項 九州南岸 - 佐多岬西方 射撃訓練

巡視船による射撃訓練が実施される。

期間 令和5年8月29日（予備日30日、31日）、1200～1900
 区域 31-01N 130-19Eを中心とする半径5海里の円内
 備考 訓練中、紅色闪光灯を点灯し、国際信号旗「UY」及び「NE4」旗を掲揚
 海図 W 2 2 1 - J P 2 2 1 - W 1 2 2 2 - J P 1 2 2 2 - W 1 8 0 - W 1 8 2 A
 出所 十本部警備救難部

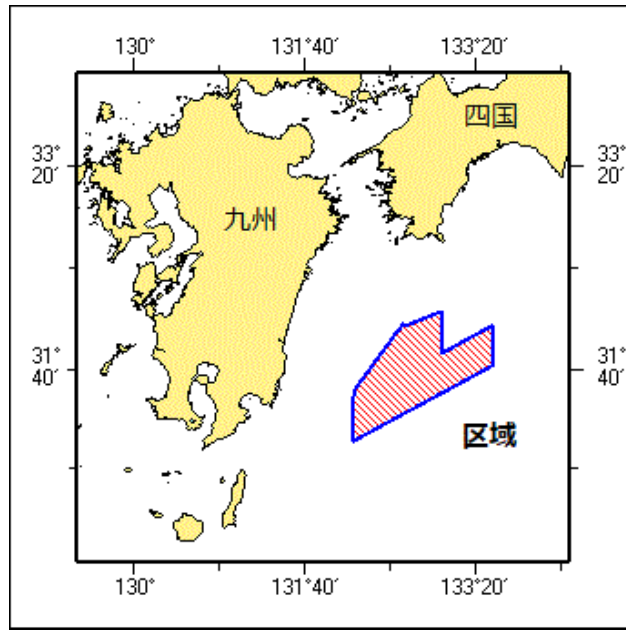


★5年330項 九州東岸 - 都井岬東方 射爆撃訓練

自衛隊航空機による空対空射撃及び空対水爆撃訓練が実施される。

期間 令和5年9月1日～30日（土曜日、日曜日、祝日を除く）、0800～1700
 区域 10地点により囲まれる区域

- | | | |
|------|-----------|------------|
| (1) | 32-09-13N | 132-59-51E |
| (2) | 31-48-13N | 132-59-51E |
| (3) | 32-02-13N | 133-29-51E |
| (4) | 31-42-13N | 133-29-51E |
| (5) | 31-04-13N | 132-07-51E |
| (6) | 31-25-13N | 132-07-51E |
| (7) | 31-30-43N | 132-09-21E |
| (8) | 32-00-13N | 132-34-51E |
| (9) | 32-03-13N | 132-37-51E |
| (10) | 32-01-43N | 132-37-51E |



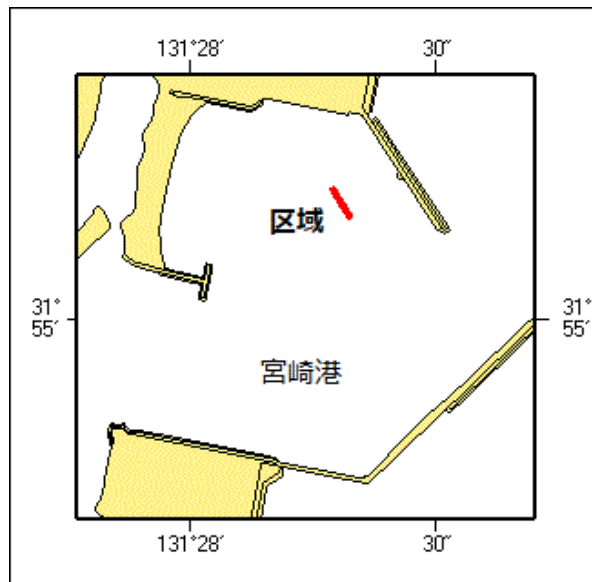
★ 5年331項 九州東岸 - 宮崎港 小型船舶操縦訓練

小型船舶操縦訓練が実施される。

期 間 令和5年9月3日、23日、24日、0800～1730

区 域 2地点を結ぶ線上付近
(1) 31-55-14N 131-28-17E
(2) 31-55-11N 131-28-20E

備 考 区域内に浮標3基を設置
海 図 W 1 2 7 2
出 所 宮崎海上保安部



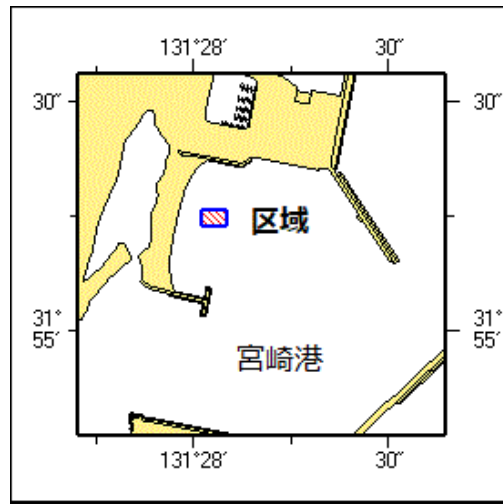
★ 5年332項 九州東岸 - 宮崎港 特殊小型船舶操縦訓練

特殊小型船舶操縦訓練(水上オートバイ)が実施される。

期 間 令和5年9月4日、5日、日出～日没

区 域 2地点を結ぶ線上付近
(1) 31-55-15N 131-28-01E
(2) 31-55-15N 131-28-05E

備 考 区域内に浮標6基を設置
海 図 W 1 2 7 2
出 所 宮崎海上保安部

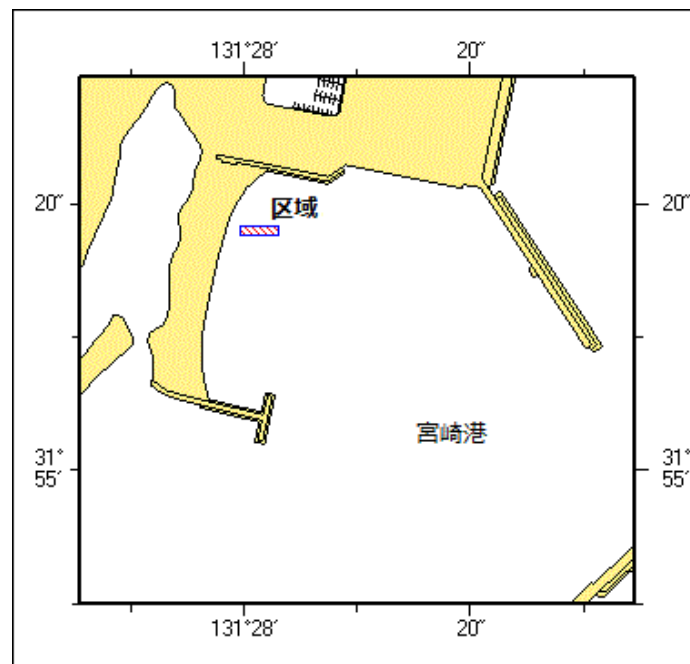


★5年333項 九州東岸 - 宮崎港 特殊小型船舶操縦訓練

特殊小型船舶操縦訓練（水上オートバイ）が実施される。

期間 令和5年9月4日～24日、0800～1730
 区域 2地点を結ぶ線上、幅20m
 (1) 31-55-18N 131-28-03E
 (2) 31-55-18N 131-28-00E

備考 区域内に浮標6基を設置
 海図 W1272
 出所 宮崎海上保安部

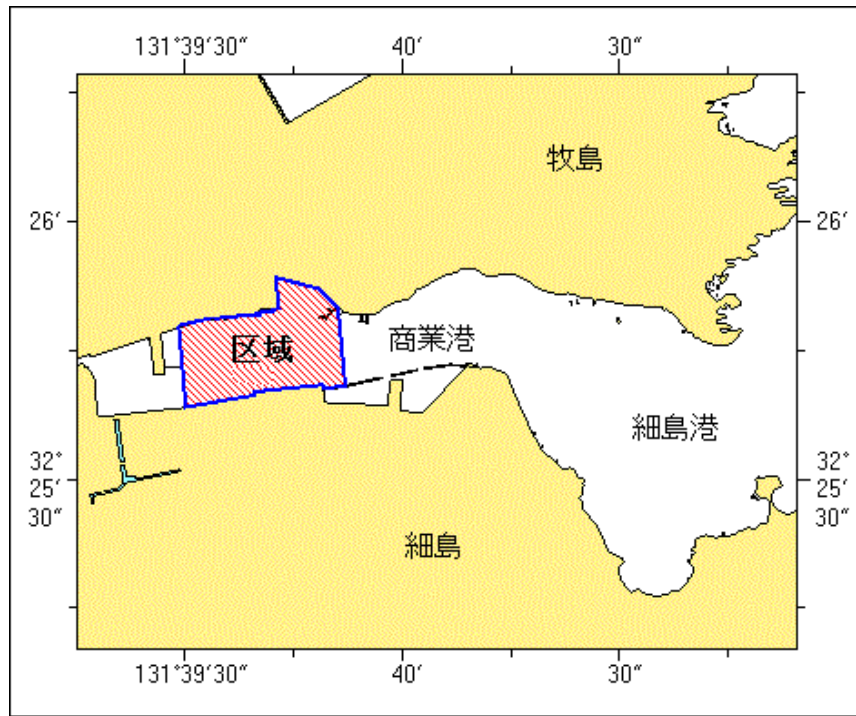


★5年334項 九州東岸 - 細島港 航泊禁止区域設定

花火大会に伴い、航泊禁止区域が設定される。

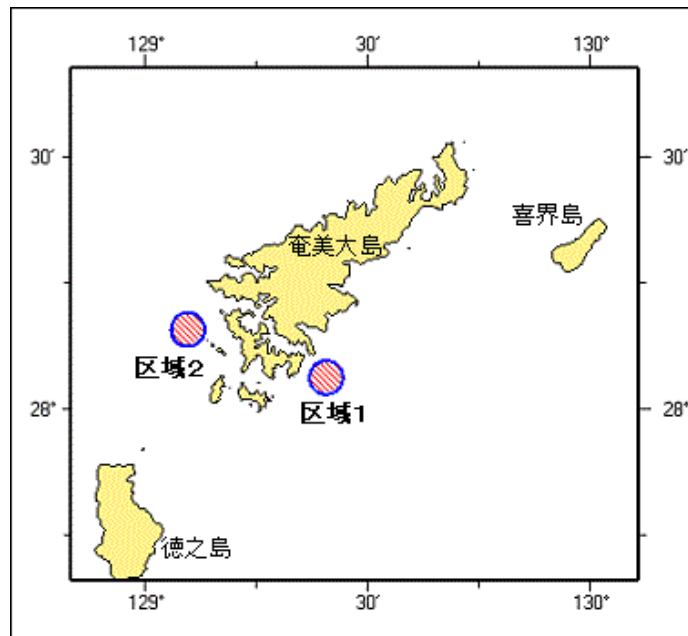
期間 令和5年8月26日、1900～2100
 区域 (1)、(2)地点を結ぶ線、(3)、(4)地点を結ぶ線及び陸岸で囲まれる区域
 (1) 32-25-50.0N 131-39-51.0E (岸線上)
 (2) 32-25-41.0N 131-39-52.0E (岸線上)
 (3) 32-25-38.5N 131-39-30.0E (岸線上)
 (4) 32-25-48.0N 131-39-29.0E (岸線上)

備考 付近に警戒船を配置
 海図 W1223
 出所 細島港長公示第1号（令和5年8月16日）



★5年335項 南西諸島 - 奄美大島南方及び南西方 海上訓練

巡視艇による海上訓練が実施される。
 期間 令和5年8月23日（予備日24日）、1000～1200
 区域1 28-03.9N 129-24.3E を中心とする半径2海里の円内
 区域2 28-09.6N 129-05.6E を中心とする半径2海里の円内
 備考 火工品等を使用する
 海図 W 2 2 5 - W 1 8 2 A - W 1 8 2 B
 出所 古仁屋海上保安署

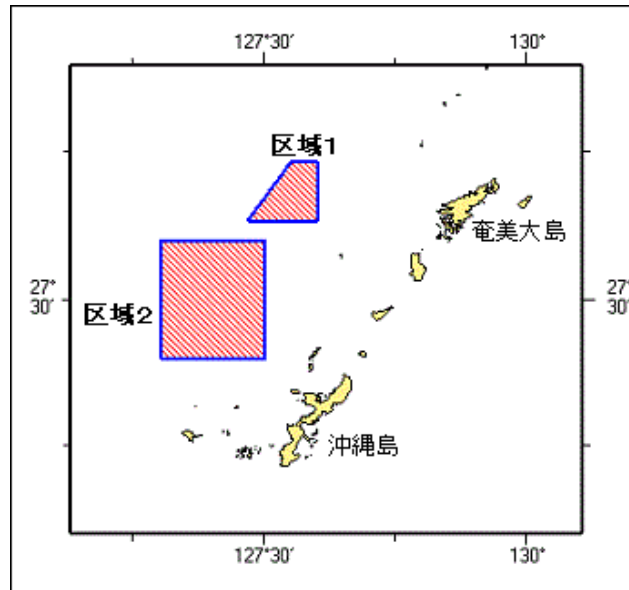


★5年336項 南西諸島 - 奄美大島西方及び南西方 潜航調査等

研究船「かいめい」（5747トン）による潜航調査等が実施される。
 期間 令和5年9月1日～21日
 区域1 4地点により囲まれる区域
 (1) 28-10N 127-20E
 (2) 28-40N 127-45E
 (3) 28-40N 128-00E
 (4) 28-10N 128-00E

区域2 4地点により囲まれる区域
 (5) 28-00N 126-30E
 (6) 28-00N 127-30E
 (7) 27-00N 127-30E
 (8) 27-00N 126-30E

備考 無人潜水探査機 (ROV) による潜航作業を伴う
 海出 図所 W 1 8 2 B - W 4 3 7 - W 1 0 0 2 - W 2 1 0 - F W 2 1 0 - W 1 0 0 1 - W 1 0 0 4 A
 海洋研究開発機構



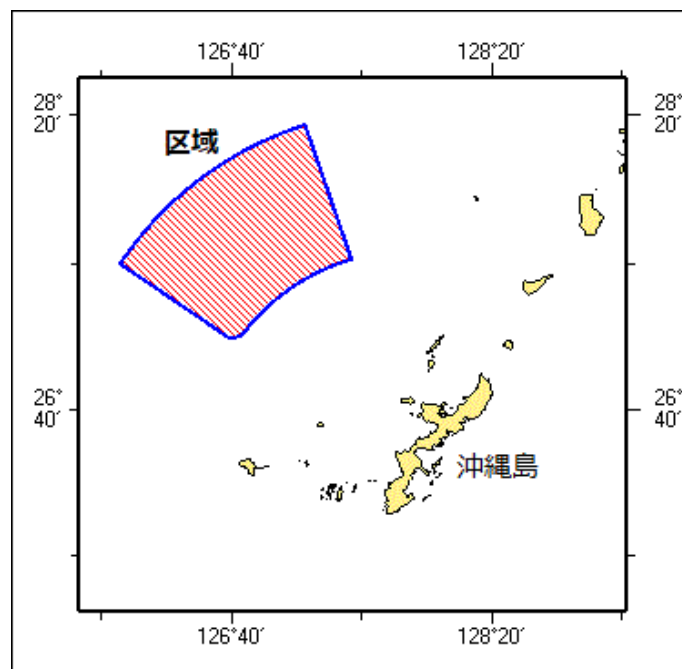
★5年337項 南西諸島 - 沖縄島北西方 射撃訓練

沖縄北部訓練区域において、自衛隊航空機による空対空射撃訓練が実施される。
 期間 令和5年9月1日～30日（土曜日、日曜日、祝日を除く）、0700～1800
 区域 5地点により囲まれる区域

- (1) 27-05-26N 126-42-59E
- (2) 27-04-45N 126-39-05E
- (3) 27-30-14N 125-56-53E
- (4) 28-17-14N 127-07-53E
- (5) 27-32-02N 127-25-35E

ただし、(3)(4)間は 26-22-14N 127-47-53E の地点を中心とする半径120海里の円弧、
 (5)(1)間は同地点を中心とする半径72海里の円弧で結ぶ

海出 図所 W 1 8 2 B - W 2 1 0 - F W 2 1 0
 防衛省防衛政策局



★5年338項 東シナ海 - 掘削作業

作業船による掘削作業が実施される。

期 間 令和5年8月31日～9月26日
10月1日～27日
11月1日～27日
12月2日～28日

区 域 令和6年1月10日～2月3日
5地点により囲まれる海面
(1) 32-00N 129-00E
(2) 30-30N 131-00E
(3) 25-30N 127-00E
(4) 25-30N 126-00E
(5) 27-20N 126-00E

備 考 無人潜水探査機 (ROV) を使用
海 図 W 2 1 1 - W 2 3 1 - W 1 2 2 2 - J P 1 2 2 2 - W 1 8 0 - W 1 8 2 A
- W 1 8 2 B - W 4 3 7 - W 1 0 0 2 - W 2 1 0 - F W 2 1 0
出 所 十本部交通部

