

# 十管区水路通報

## 第 36 号

(令和5年9月8日～令和5年9月14日 掲載分)

- 第 364項 南西諸島 - 奄美大島 観測装置投入及び揚収作業
- 第 365項 九州西岸 - 天草上島、合津港 花火大会
- 第 366項 九州西岸 - 甬島列島、下甬島、長浜港 潜堤存在及び突堤不存在
- 第 367項 九州西岸 - 甬島列島西北西方 射撃訓練
- 第 368項 九州西岸 - 甬島列島西方 浮魚礁設置
- 第 369項 九州西岸 - 甬島列島、下甬島西方 施設灯設置
- 第 370項 九州南岸 - 佐多岬西方 射撃訓練
- 第 371項 九州南岸 - 鹿耳島湾 漁具設置
- 第 372項 九州東岸 - 宮崎港 特殊小型船舶操縦訓練
- 第 373項 九州東岸 - 宮崎港 小型船舶操縦訓練

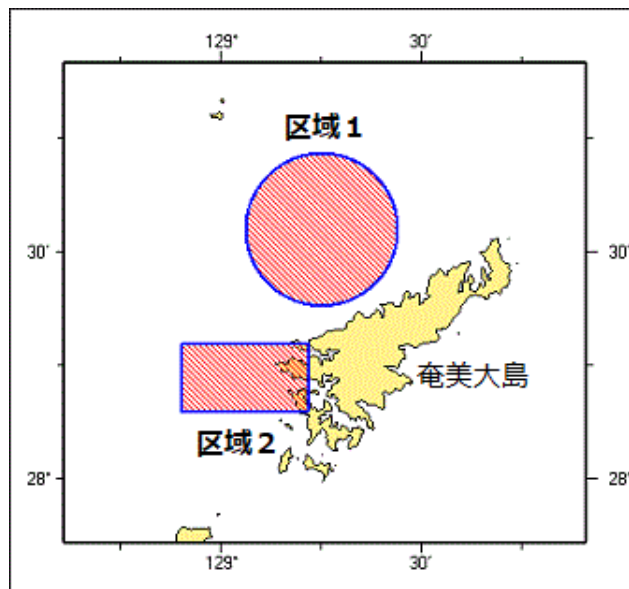
### ★5年364項 南西諸島 - 奄美大島 観測装置投入及び揚収作業

(十管区水路通報5年13号161項関連)  
測量船「明洋」(550トン)による自律型海洋観測装置(長さ約3m)の投入及び揚収作業が実施される。

期 間 令和5年9月13日～16日(予備日含む)、日出～日没  
区域1 28-33-00N 129-15-00Eを中心とする半径10海里の円内  
区域2 4地点により囲まれる海面  
(1) 28-18-00N 128-54-00E  
(2) 28-18-00N 129-13-00E  
(3) 28-09-00N 129-13-00E  
(4) 28-09-00N 128-54-00E

備 考 観測装置は無人で移動する  
観測装置は灯及びレーダーリフレクターで表示  
観測装置の現在位置は下記URLで確認できる  
[https://www1.kaiho.mlit.go.jp/KAN10/kaisyo/A0V/aov\\_index.html](https://www1.kaiho.mlit.go.jp/KAN10/kaisyo/A0V/aov_index.html)

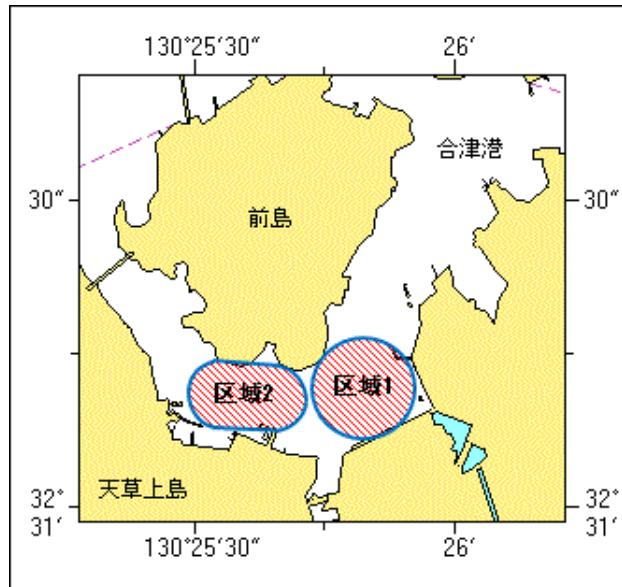
海 図 W246-W230-W225-W182A-W182B-W437  
出 所 十本部海洋情報部



### ★5年365項 九州西岸 - 天草上島、合津港 花火大会

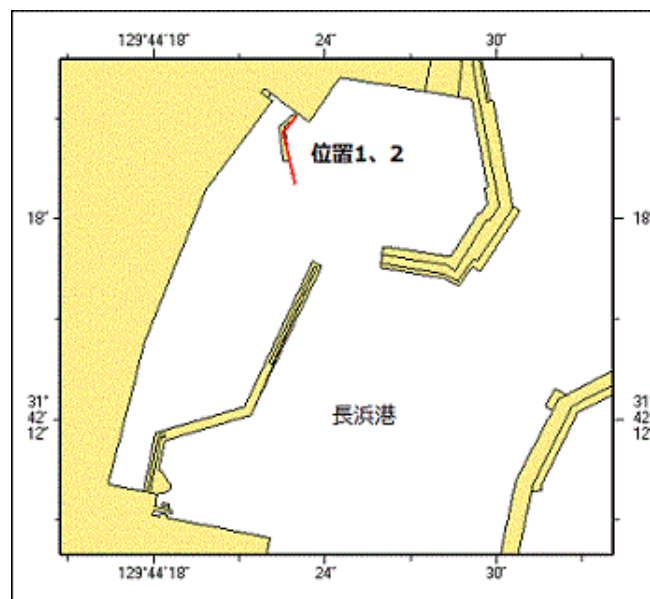
花火大会が実施される。

期 間 令和5年9月23日(予備日24日、30日、10月7日、14日)、2030～2130  
 区域1 (1) 32-31-13N 130-25-49Eを中心とする半径150mの円内  
 区域2 2地点を結ぶ線上から半径100mの区域  
 (2) 32-31-11N 130-25-32E  
 (3) 32-31-11N 130-25-38E  
 備考 付近に警戒船を配置  
 海図 W208-W170  
 出所 熊本海上保安部



★5年366項 九州西岸 - 甌島列島、下甌島、長浜港 潜堤存在及び突堤不存在

- 下記位置に潜堤が存在する。  
 位置 3地点を結ぶ線上(幅約20m)  
 (1) 31-42-19.0N 129-44-23.0E  
 (2) 31-42-20.6N 129-44-22.5E  
 (3) 31-42-21.1N 129-44-23.0E (岸線上)
- 下記位置の突堤は不存在である。  
 位置 31-42-21N 129-44-23E  
 海図 W1260(長浜港)  
 出所 十本部海洋情報部



★5年367項 九州西岸 - 甌島列島西北西方 射撃訓練

フォックストロット区域において、自衛艦による水上射撃及び対空射撃が実施される。

期間 令和5年10月2日（予備日3日～6日）、0800～1700

区域 4地点により囲まれる区域

(1) 32-20-12N 128-45-52E

(2) 32-20-12N 129-09-52E

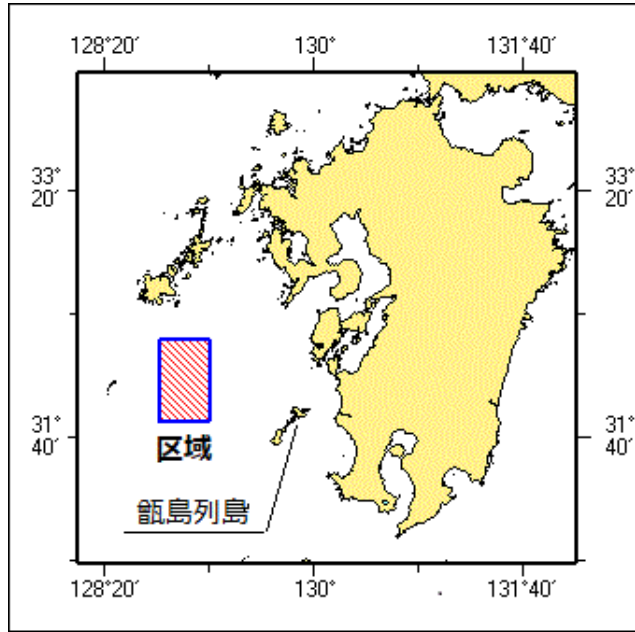
(3) 31-47-12N 129-09-52E

(4) 31-47-12N 128-45-52E

備考 訓練実施中、実施艦に「B」旗が掲揚される

海図 W 2 1 3 - J P 2 1 3 - W 1 8 7 - J P 1 8 7 - W 1 8 0 - W 4 3 7

出所 防衛省海上幕僚監部



### ★5年368項 九州西岸 - 甬島列島西方 浮魚礁設置

浮魚礁が設置された。

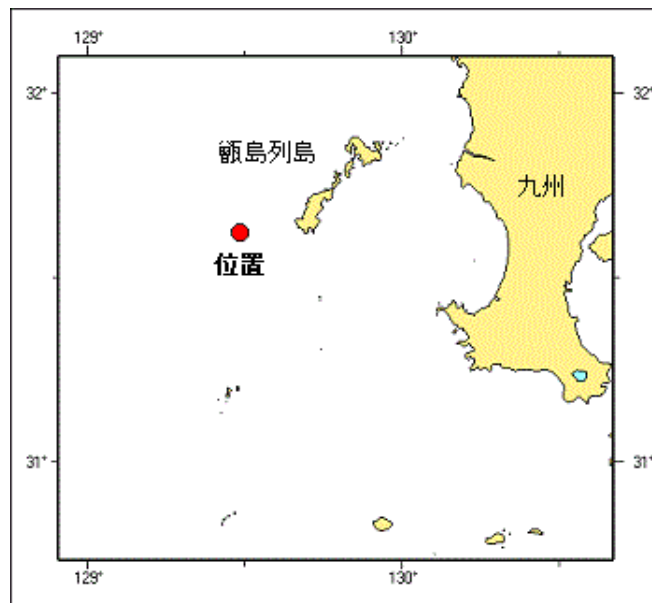
位置 31-37-18.4N 129-29-09.5E

備考 特大浮標（黄色塗、長さ7.5m、幅3.9m）

下甬島西沖浮魚礁施設灯で表示

海図 W 1 2 2 2 - J P 1 2 2 2 - W 1 8 7 - J P 1 8 7

出所 串木野海上保安部



### ★5年369項 九州西岸 - 甬島列島、下甬島西方 施設灯設置

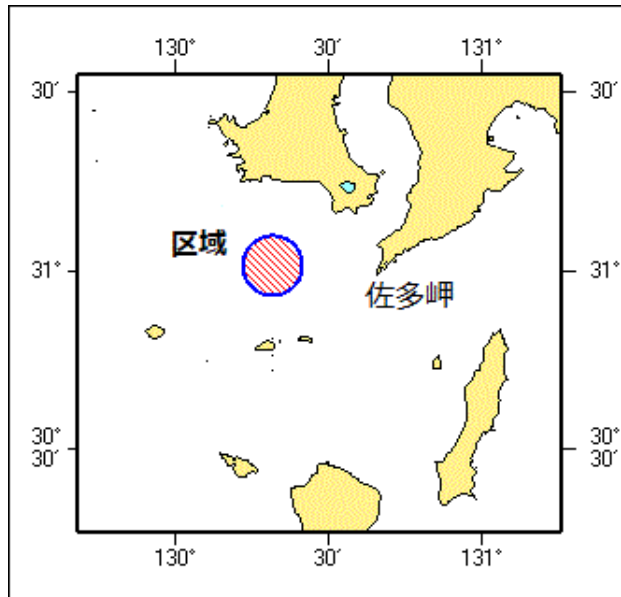
(十管区水路通報5年34号349項削除、十管区水路通報5年36号368項関連)  
「下甑島西沖浮魚礁施設灯」が設置された。

名称 下甑島西沖浮魚礁施設灯  
位置 31-37-18.4N 129-29-09.5E  
光度 モールス符号白光 毎8秒にU(・・-)  
距離 150カンデラ  
全度 6.0海里  
水上から灯火まで4.99m  
レーダー反射器付  
備考 W211-W213-JP213-W1222-JP1222  
出所 十本部交通部、串木野海上保安部

### ★5年370項 九州南岸 - 佐多岬西方 射撃訓練

巡視船による射撃訓練が実施される。

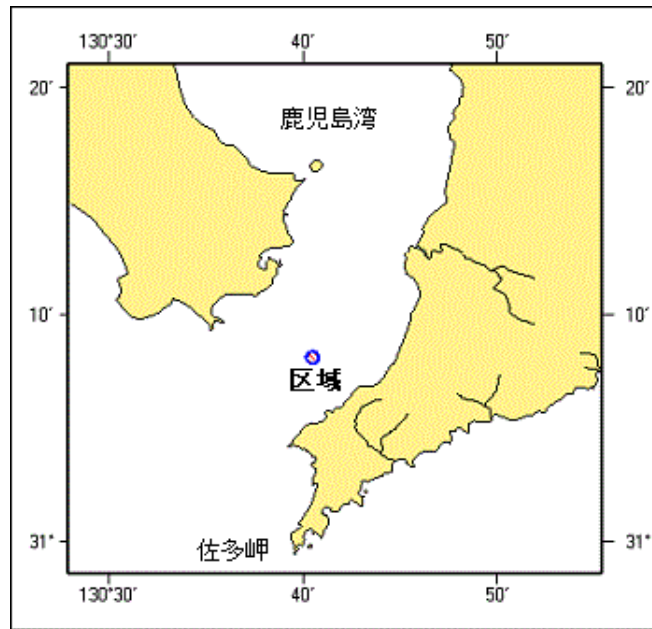
期間 令和5年9月23日、0730~1530  
区域 31-01N 130-19Eを中心とする半径5海里の円内  
備考 訓練中、紅色閃光灯を点灯し、国際信号旗「UY」及び「NE4」旗を掲揚  
海図 W221-JP221-W1222-JP1222-W180-W182A  
出所 十本部警備救難部



### ★5年371項 九州南岸 - 鹿児島湾 漁具設置

漁具が設置されている。

期間 令和6年2月29日まで  
区域 31-08-09N 130-40-28Eを中心とする半径500mの円内  
備考 漁具は黄色点滅灯付浮標で表示  
海図 W1201-W221-JP221-W1221  
-JP1221-W1222-JP1222  
出所 指宿海上保安署

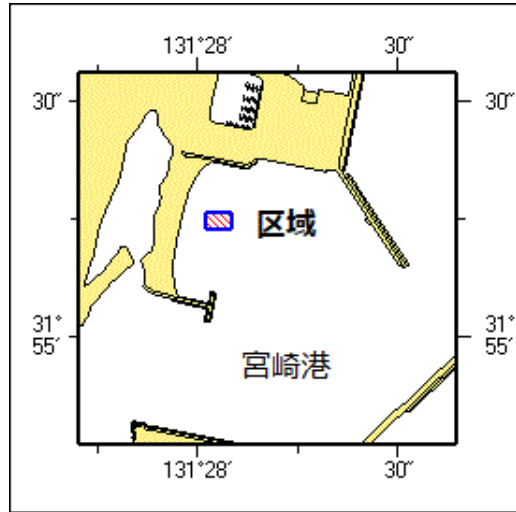


★5年372項 九州東岸 - 宮崎港 特殊小型船舶操縦訓練

特殊小型船舶操縦訓練(水上オートバイ)が実施される。

期間 令和5年10月2日、3日、日出～日没  
 区域 2地点を結ぶ線上付近  
 (1) 31-55-15N 131-28-01E  
 (2) 31-55-15N 131-28-05E

備考 区域内に浮標6基を設置  
 海図 W 1 2 7 2  
 出所 宮崎海上保安部



★5年373項 九州東岸 - 宮崎港 小型船舶操縦訓練

小型船舶操縦訓練が実施される。

期間 令和5年10月1日、28日、29日、0800～1730  
 区域 2地点を結ぶ線上付近  
 (1) 31-55-14N 131-28-17E  
 (2) 31-55-11N 131-28-20E

備考 区域内に浮標3基を設置  
 海図 W 1 2 7 2  
 出所 宮崎海上保安部

