

# 十管区水路通報

## 第 38 号

(令和5年9月22日～令和5年9月28日 掲載分)

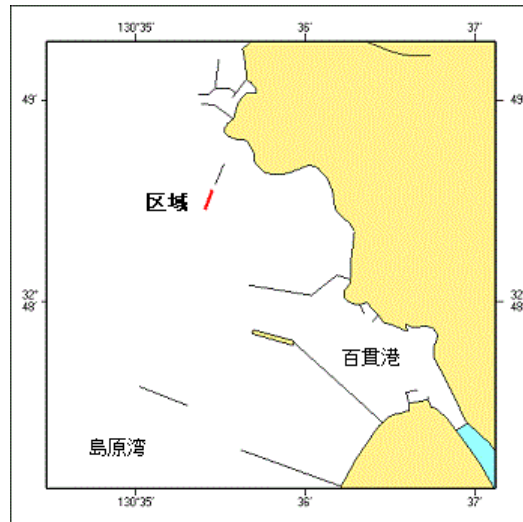
- 第 385項 南西諸島 - 沖永良部島 灯台について
- 第 386項 九州西岸 - 熊本港北方 潜堤完成
- 第 387項 九州西岸 - 甬島列島西方 浮魚礁設置
- 第 388項 九州西岸 - 甬島列島、下甬島西方 施設灯設置
- 第 389項 九州西岸 - 甬島列島西北西方 射撃訓練
- 第 390項 九州南岸 - 佐多岬西方 照明彈発射訓練
- 第 391項 九州南岸 - 鹿児島湾北部 水中試験
- 第 392項 九州東岸 - 宮崎港 小型船舶操縦訓練
- 第 393項 九州東岸 - 細島港 地盤改良工事
- 第 394項 南西諸島 - 種子島東岸 魚礁設置
- 第 395項 南西諸島 - 屋久島、宮之浦港付近 ポーリング作業
- 第 396項 南西諸島 - 種子島、西之表港 船舶間荷役作業

### ★5年385項 南西諸島 - 沖永良部島 灯台について

「国頭岬灯台」(灯台表第1巻、6964、M4765.4) (27-26.0N 128-42.7E) は改修工事に伴い、  
緑色シートで覆われる。  
期 間 令和5年9月27日～10月下旬  
海 図 W182A-W182B  
出 所 十本部交通部

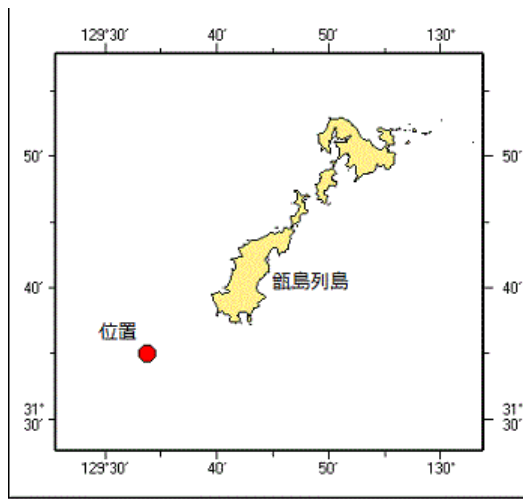
### ★5年386項 九州西岸 - 熊本港北方 潜堤完成

潜堤が完成した。  
位 置 2地点を結ぶ線上(幅約7m)  
(1) 32-48-33.3N 130-35-26.9E  
(2) 32-48-27.5N 130-35-24.4E  
海 図 W169  
出 所 十本部海洋情報部



### ★5年387項 九州西岸 - 甬島列島西方 浮魚礁設置

(十管区水路通報5年36号368項削除)  
浮魚礁が設置された。  
位 置 31-37-18.5N 129-29-09.5E  
備 考 特大浮標(黄色塗、長さ7.5m、幅3.9m)  
下甬島西沖浮魚礁施設灯で表示  
海 図 W1222-JP1222-W187-JP187  
出 所 串木野海上保安部

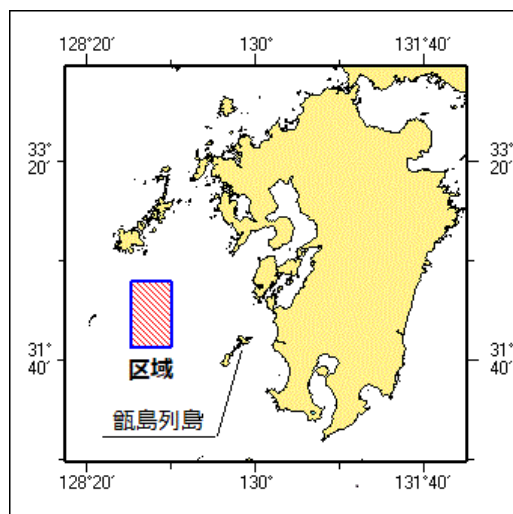


★5年388項 九州西岸 - 甬島列島、下甬島西方 施設灯設置

(十管区水路通報5年36号369項削除、十管区水路通報5年38号387項関連)  
 「下甬島西沖浮魚礁施設灯」が設置された。  
 名称 下甬島西沖浮魚礁施設灯  
 位置 31-37-18.5N 129-29-09.5E  
 灯質 モールス符号 白光 毎8秒にU(・・ー)  
 光度 150カンデラ  
 光達距離 6.0海里  
 明高 全度  
 備高 水面上から灯火まで4.99m  
 海出 レーダー反射器付  
 所 W211-W213-JP213-W1222-JP1222  
 十本部交通部、串木野海上保安部

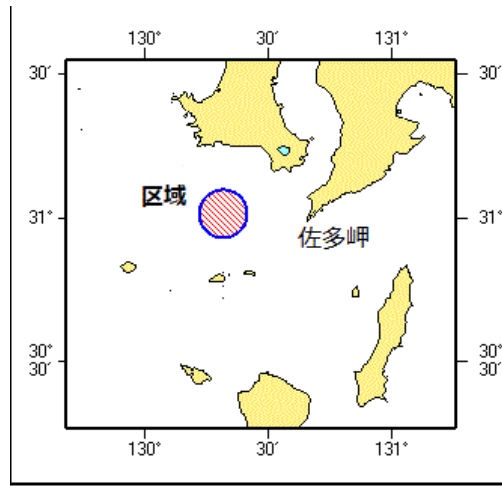
★5年389項 九州西岸 - 甬島列島西北西方 射撃訓練

フォックストロット区域において、自衛艦による水上射撃及び対空射撃が実施される。  
 期間 令和5年10月16日、20日、23日～29日(予備日17日～19日、21日、22日)、0800～1700  
 区域 4地点により囲まれる区域  
 (1) 32-20-12N 128-45-52E  
 (2) 32-20-12N 129-09-52E  
 (3) 31-47-12N 129-09-52E  
 (4) 31-47-12N 128-45-52E  
 備考 訓練実施中、実施艦に「B」旗が掲揚される  
 海出 W213-JP213-W187-JP187-W180-W437  
 所 防衛省海上幕僚監部



★5年390項 九州南岸 - 佐多岬西方 照明弾発射訓練

巡視船による照明弾発射訓練が実施される。  
 期間 令和5年10月4日、1900～1930  
 区域 31-01N 130-19E を中心とする半径5海里の円内  
 備考 訓練中、国際信号旗「UY」旗を掲揚  
 海出 W221-JP221-W1222-JP1222-W180-W182A  
 所 鹿児島海上保安部



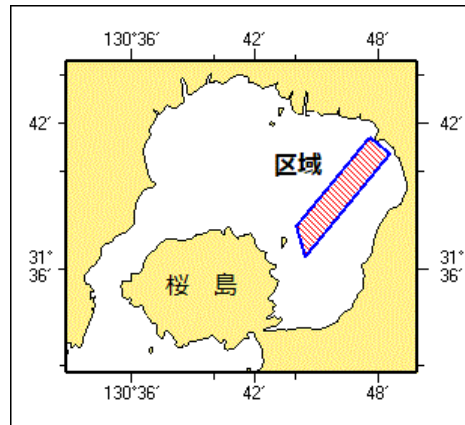
★5年391項 九州南岸 - 鹿児島湾北部 水中試験

海上自衛隊による水中試験が実施される。

期間 令和5年10月1日～4日、11日～14日、23日～25日、日出～日没

区域 4地点で囲まれる区域  
 (1) 31-41-28N 130-47-34E  
 (2) 31-40-47N 130-48-33E  
 (3) 31-36-31N 130-44-26E  
 (4) 31-37-47N 130-44-00E

備考 付近に警戒船を配置  
 海図 W 2 2 1 - J P 2 2 1 - W 1 2 2 1 - J P 1 2 2 1  
 出所 海上自衛隊佐世保地方総監部



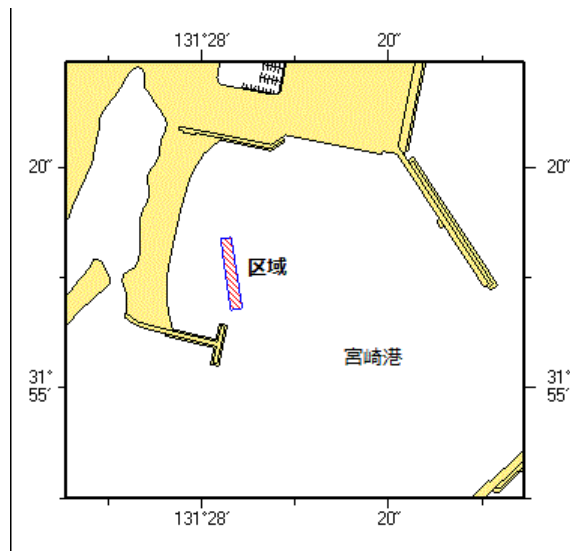
★5年392項 九州東岸 - 宮崎港 小型船舶操縦訓練

小型船舶操縦訓練が実施される。

期間 令和5年10月15日～27日、0800～1730

区域 2地点を結ぶ線上、幅30m  
 (1) 31-55-14N 131-28-02E  
 (2) 31-55-07N 131-28-04E

備考 区域内に浮標3基を設置  
 海図 W 1 2 7 2  
 出所 宮崎海上保安部



★5年393項 九州東岸 - 細島港 地盤改良工事

潜水士及び作業船による地盤改良工事等が実施される。

期間 令和5年10月10日～12月31日（予備日令和6年1月1日～31日）、日出～日没

区域 4地点及び陸岸により囲まれる区域

(1) 32-26-25N 131-38-42E (岸線上)

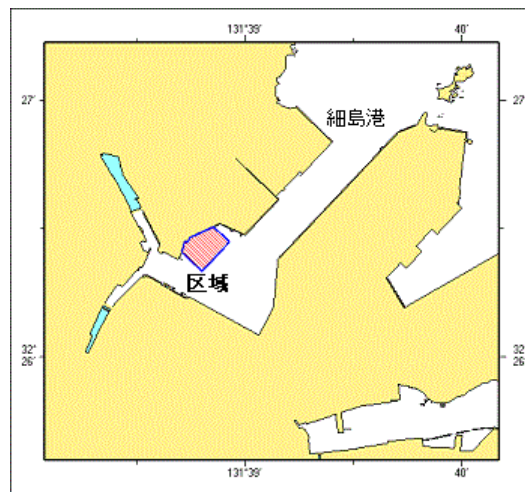
(2) 32-26-20N 131-38-48E

(3) 32-26-27N 131-38-56E

(4) 32-26-31N 131-38-51E (岸線上)

備考 付近に警戒船を配置  
潜水作業中、国際信号旗「A」旗を掲揚

海図 W 1 2 2 3  
海所 細島港長



★5年394項 南西諸島 - 種子島東岸 魚礁設置

魚礁が設置された。

位置 2地点

(1) 30-36-09.8N 131-06-30.7E (鋼製、高さ20m、1基)

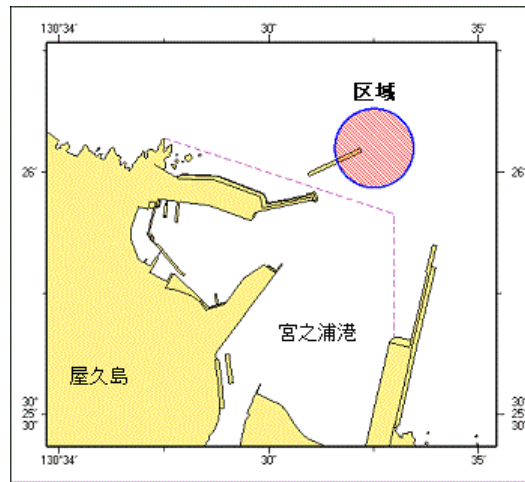
(2) 30-36-10.0N 131-06-20.0E (コンクリート製、高さ3.3m、8基)

海図 W 1 2 2 1 - J P 1 2 2 1 - W 1 5 7  
海所 十本部海洋情報部



★5年395項 南西諸島 - 屋久島、宮之浦港付近 ボーリング作業

起重機船によるボーリング作業が実施される。  
 期間 令和5年10月1日～11月30日（内10日間）  
 位置 30-26-03N 130-34-45E を中心とする半径150mの円内  
 備考 投錨位置を白色灯付浮標で表示  
 海図 W 2 1 6 (宮之浦港)  
 出所 種子島海上保安署



★5年396項 南西諸島 - 種子島、西之表港 船舶間荷役作業

起重機船等による船舶間荷役作業が実施される。  
 期間 令和5年10月1日～令和6年3月31日、日出～日没  
 区域1 4地点及び陸岸により囲まれる区域  
 (1) 30-44-52N 130-59-14E (岸線上)  
 (2) 30-44-52N 130-59-12E  
 (3) 30-43-01N 130-59-12E  
 (4) 30-43-01N 130-59-14E (岸線上)  
 区域2 3地点及び陸岸により囲まれる区域  
 (5) 30-43-59N 130-59-15E (岸線上)  
 (6) 30-43-59N 130-59-27E  
 (7) 30-43-58N 130-59-27E (岸線上)  
 区域3 5地点及び陸岸により囲まれる区域  
 (8) 30-44-27N 130-59-13E (防波堤上)  
 (9) 30-44-26N 130-59-14E  
 (10) 30-44-24N 130-59-08E  
 (11) 30-44-24N 130-59-06E  
 (12) 30-44-25N 130-59-06E (防波堤上)  
 区域4 4地点及び陸岸により囲まれる区域  
 (13) 30-43-52N 130-58-57E (防波堤上)  
 (14) 30-43-52N 130-58-59E  
 (15) 30-43-37N 130-58-57E  
 (16) 30-43-37N 130-58-55E (防波堤上)  
 海図 W 1 2 7 3  
 出所 種子島海上保安署

