

十管区水路通報

第 47 号

(令和5年11月24日～令和5年11月30日 掲載分)

- [第 488項 九州西岸 - 熊本港 水路測量](#)
- [第 489項 九州西岸 - 甬島列島西北西方 射撃訓練](#)
- [第 490項 九州西岸 - 甬海峡南口及び九州南岸、佐多岬西方 救難訓練中止](#)
- [第 491項 九州南岸 - 佐多岬西方 救難訓練](#)
- [第 492項 九州東岸 - 志布志湾、波見港 灯浮標一時撤去](#)
- [第 493項 九州東岸 - 細島港 防災訓練](#)
- [第 494項 南西諸島 - 屋久島、宮之浦港北方 海砂採取作業](#)

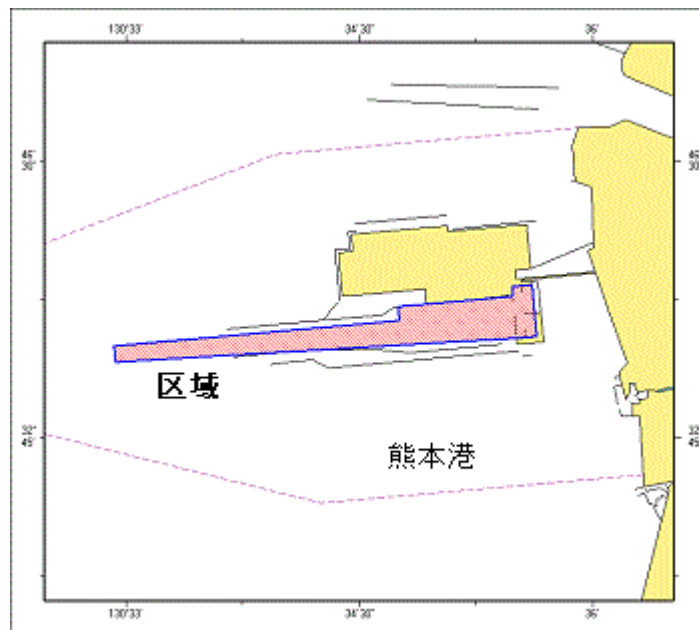
★5年488項 九州西岸 - 熊本港 水路測量

作業船による水路測量が実施される。

期間 令和5年12月11日～令和6年2月28日（内5日間）、日出～日没

- 区域 6地点を結ぶ線及び陸岸により囲まれる区域
- (1) 32-45-33N 130-35-31E（岸線上）
 - (2) 32-45-25N 130-32-56E
 - (3) 32-45-30N 130-32-55E
 - (4) 32-45-38N 130-34-45E
 - (5) 32-45-43N 130-34-45E
 - (6) 32-45-43N 130-34-54E（岸線上）

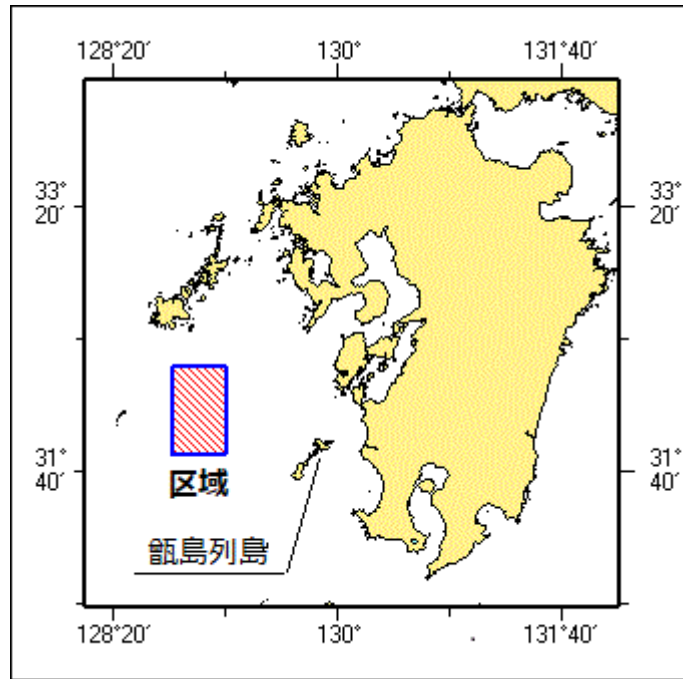
備考 作業船は「白紅白」のえん尾旗を掲揚
海図 W 1 7 1
出所 十本部海洋情報部、熊本海上保安部



★5年489項 九州西岸 - 甬島列島西北西方 射撃訓練

フォックストロット区域において、自衛艦による水上射撃及び対空射撃が実施される。

期 間 令和5年12月18日（予備日19日～22日）、0800～1700
 区 域 4地点により囲まれる区域
 (1) 32-20-12N 128-45-52E
 (2) 32-20-12N 129-09-52E
 (3) 31-47-12N 129-09-52E
 (4) 31-47-12N 128-45-52E
 備 考 訓練実施中、実施艦に「B」旗が掲揚される
 海 図 W213-JP213-W187-JP187-W180-W437
 出 所 防衛省海上幕僚監部

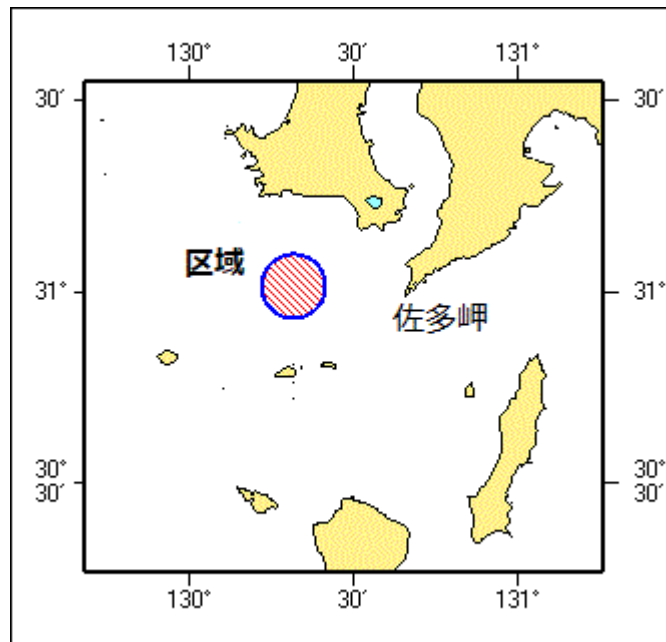


★5年490項 九州西岸 - 甕海峡南口及び九州南岸、佐多岬西方 救難訓練中止

(十管区水路通報5年45号458項削除)
 巡視船及び航空機による救難訓練は中止された。
 海 図 W207-W221-JP221-W1222-JP1222
 -W180-W182A-W1002
 出 所 鹿児島航空基地

★5年491項 九州南岸 - 佐多岬西方 救難訓練

航空機による火工品を使用した救難訓練が実施される。
 期 間 令和5年12月2日、1600～1700
 区 域 31-01N 130-19Eを中心とする半径5海里の円内
 海 図 W221-JP221-W1222-JP1222-W180-W182A
 出 所 鹿児島海上保安部

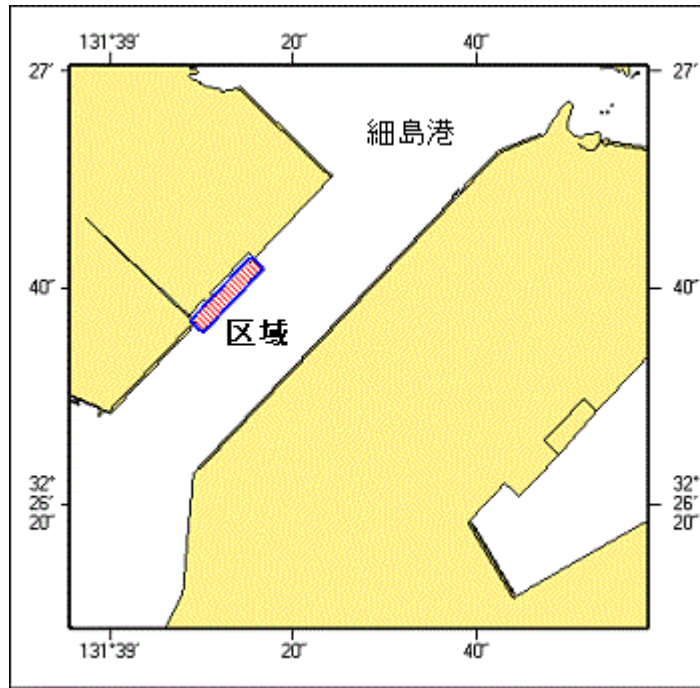


★5年492項 九州東岸 - 志布志湾、波見港 灯浮標一時撤去

「志布志国家石油備蓄基地A灯浮標」(灯台表第1巻、6704.41) (31-21.7N 131-03.8E)、
 「志布志国家石油備蓄基地B灯浮標」(灯台表第1巻、6704.42) (31-21.7N 131-02.6E)、
 「志布志国家石油備蓄基地C灯浮標」(灯台表第1巻、6704.43) (31-22.1N 131-02.7E)
 は、一時期撤去されている。
 予定期間 令和6年2月29日まで
 備考 撤去中、黄色灯付浮標を設置
 海図 W1271-W185
 出所 十本交通部

★5年493項 九州東岸 - 細島港 防災訓練

作業船によるオイルフェンス展張訓練が実施される。
 期間 令和5年12月13日、1330~1500
 区域 2地点を結ぶ線上付近
 (1) 32-26-42N 131-39-16E
 (2) 32-26-36N 131-39-09E
 海図 W1223
 出所 細島港長



★5年494項 南西諸島 - 屋久島、宮之浦港北方 海砂採取作業

砂利採取運搬船による海砂採取作業が実施される。

期間 令和5年12月1日～28日（内3日間）、0700～日没

区域 4地点により囲まれる区域
 (1) 30-26.8N 130-34.5E
 (2) 30-26.6N 130-34.9E
 (3) 30-26.1N 130-34.6E
 (4) 30-26.4N 130-34.2E

海図所 W1221-JP1221
 種子島海上保安署

