

十管区水路通報

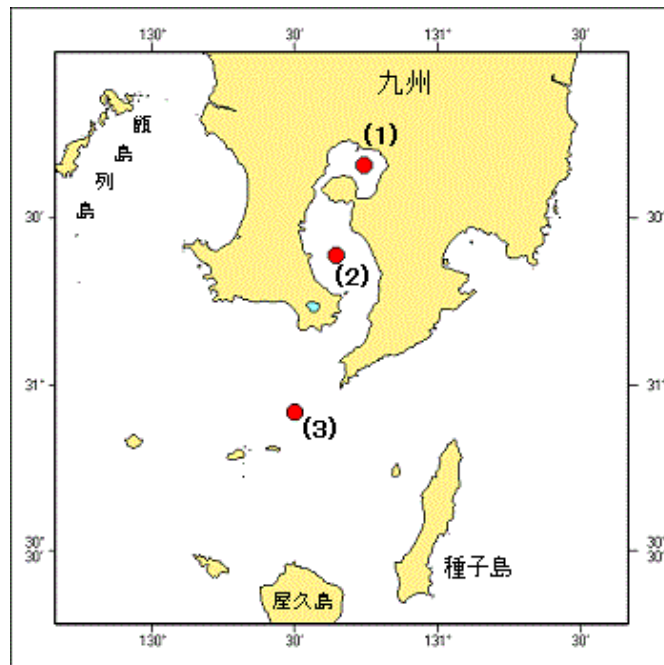
第 49 号

(令和5年12月8日～令和5年12月14日 掲載分)

- 第 505項 九州南岸 - 鹿児島湾及び付近 環境調査
- 第 506項 九州南岸 - 佐多岬西方 救難訓練
- 第 507項 九州西岸 - 串木野港 防災訓練
- 第 508項 九州南岸 - 佐多岬西方 射撃訓練
- 第 509項 九州東岸 - 宮崎港 防波堤改良工事
- 第 510項 南西諸島 - 種子島、島間港及び付近 防砂堤改良工事実施
- 第 511項 北太平洋北西部 - ロケット打上げ

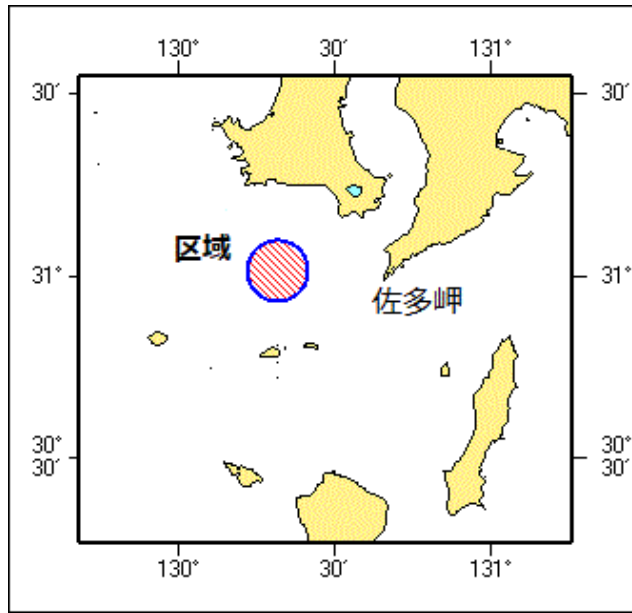
★5年505項 九州南岸 - 鹿児島湾及び付近 環境調査

(十管区水路通報5年46号477項削除)
測量船「海洋」(550トン)による環境調査が実施される。
期間 令和5年12月12日～15日(予備日を含む)
位置 3地点
(1) 31-39-18N 130-44-42E
(2) 31-23-18N 130-38-42E
(3) 30-55-00N 130-30-00E
海図 W221-JP221
出所 海上保安庁海洋情報部



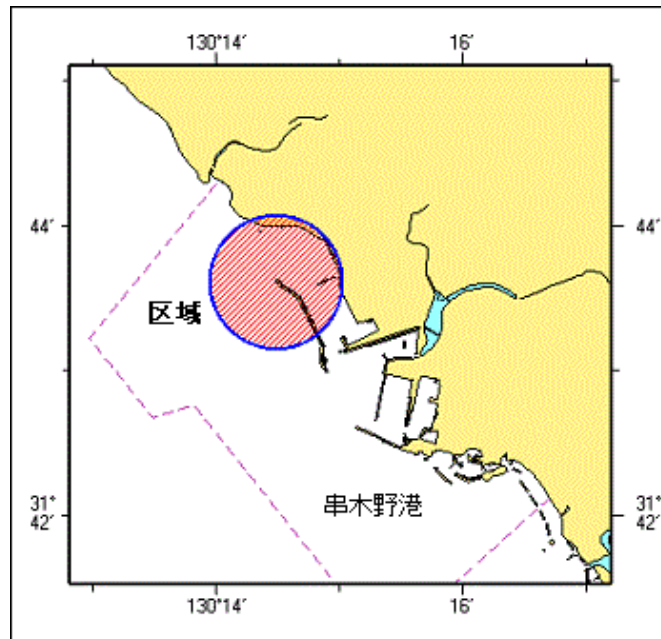
★5年506項 九州南岸 - 佐多岬西方 救難訓練

航空機による火工品を使用した救難訓練が実施される。
期間 令和5年12月12日(予備日13日)、1640～1710
区域 31-01N 130-19Eを中心とする半径5海里の円内
海図 W221-JP221-W1222-JP1222-W180-W182A
出所 鹿児島海上保安部



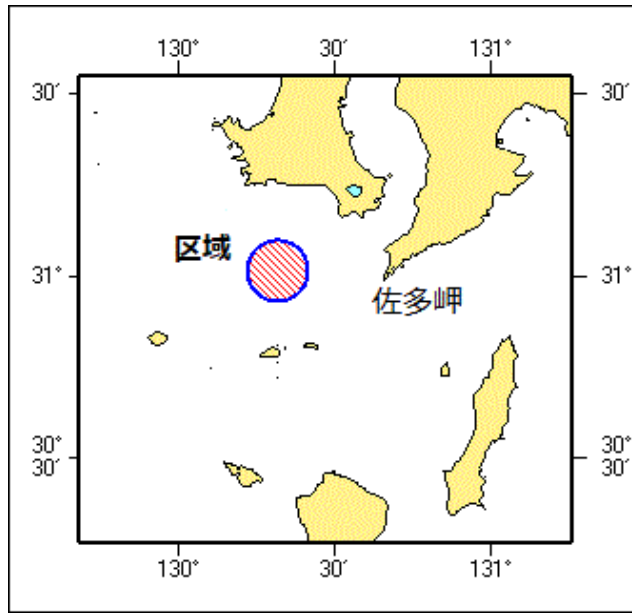
★5年507項 九州西岸 - 串木野港 防災訓練

作業船によるオイルフェンス展張訓練が実施される。
 期間 令和5年12月18日～22日（予備日を含む）、日出～日没
 区域 31-43-37N 130-14-29E を中心とする半径850mの円内
 備考 付近に警戒船を配置
 海図 W184
 出所 串木野海上保安部



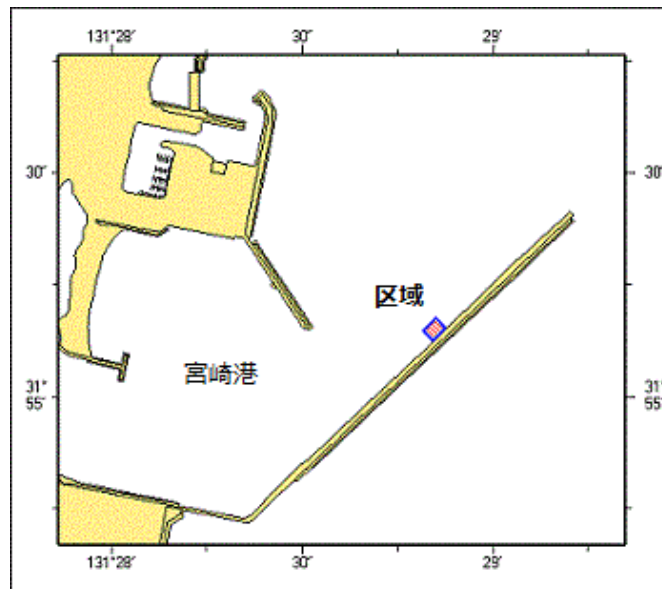
★5年508項 九州南岸 - 佐多岬西方 射撃訓練

巡視船による射撃訓練が実施される。
 期間 令和5年12月26日（予備日27日）、0800～1700
 区域 31-01N 130-19Eを中心とする半径5海里の円内
 備考 訓練中、紅色閃光灯を点灯し、国際信号旗「UY」及び「NE4」旗を掲揚
 海図 W221-JP221-W1222-JP1222-W180-W182A
 出所 十本部警備救難部



★5年509項 九州東岸 - 宮崎港 防波堤改良工事

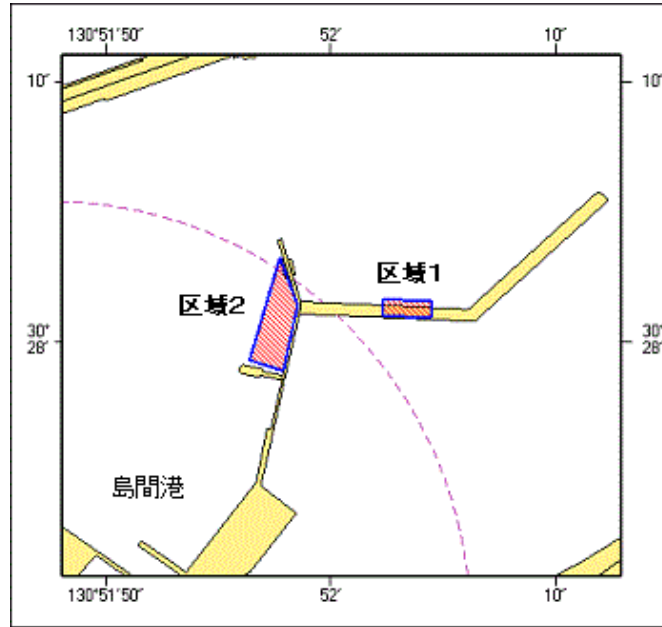
起重機船及び潜水士等による防波堤改良工事が実施される。
 期間 令和5年12月20日～令和6年3月15日、日出～日没
 区域 4地点及び陸岸により囲まれる区域
 (1) 31-55-09N 131-28-52E (防波堤上)
 (2) 31-55-10N 131-28-50E
 (3) 31-55-08N 131-28-48E
 (4) 31-55-07N 131-28-50E (防波堤上)
 備考 付近に警戒船を配置
 潜水作業中、国際信号旗「A」旗を掲揚
 海図 W1272
 出所 宮崎海上保安部



★5年510項 南西諸島 - 種子島、島間港及び付近 防砂堤改良工事実施

起重機船及び潜水士による防砂堤改良工事等が実施される。
 期間 令和6年1月10日～3月25日、日出～日没
 (防砂堤改良工事)
 区域1 4地点により囲まれる区域
 (1) 30-28-02N 130-52-02E
 (2) 30-28-02N 130-52-04E
 (3) 30-28-01N 130-52-04E

(4) 30-28-01N 130-52-02E
 (消波ブロック仮置き)
 区域2 3地点及び陸岸により囲まれる区域
 (5) 30-27-59N 130-51-58E (岸線上)
 (6) 30-27-59N 130-51-56E
 (7) 30-28-03N 130-51-58E (岸線上)
 備考 付近に警戒船を配置
 潜水作業中、国際信号旗「A」旗を掲揚
 海図 W 2 1 6 (島間港)
 出所 種子島海上保安署



★ 5年511項 北太平洋北西部 - ロケット打上げ

宇宙航空研究開発機構種子島宇宙センター (30-24-03N 130-58-39E) において、H-2Aロケット48号機の打上げが実施される。

打上げ予定期間 令和6年1月11日、1300~1500 (予備日12日~2月29日)
 海上警戒区域 8地点を結ぶ線及び陸岸により囲まれる区域

- (1) 30-25-40N 130-58-21E (岸線上)
- (2) 30-26-48N 130-59-53E
- (3) 30-27-36N 131-00-20E
- (4) 30-27-36N 131-27-00E
- (5) 30-19-48N 131-27-00E
- (6) 30-19-48N 130-57-49E
- (7) 30-21-57N 130-57-49E
- (8) 30-22-20N 130-57-41E (岸線上)

落下物 固体ロケットブースタ
 落下予想区域 5地点により囲まれる区域

- (9) 30-14-00N 132-29-00E
- (10) 30-32-00N 132-29-00E
- (11) 30-32-00N 133-04-00E
- (12) 30-14-46N 133-03-56E
- (13) 30-13-18N 133-01-50E

備考 海上警戒区域は打上げの4時間30分前に設定される

海面落下時間帯は下記のとおり

・固体ロケットブースタ：打上げ後約6~10分後

予備日の打上げ予定時間帯は、打上げ日毎に設定されるので航行警報を確認されたい

海図 W 1 2 2 1 - J P 1 2 2 1 - W 1 5 7 - W 1 8 2 A - W 2 4 7 -
 - W 1 0 0 2 - W 1 0 7 2 - W 1 0 0 1

出所 宇宙航空研究開発機構

