

十管区水路通報

第 4 号

(令和6年1月19日～令和6年1月25日 掲載分)

- 第 31項 九州南岸 - 佐多岬北西方 照明弾発射訓練
- 第 32項 九州南岸 - 鹿児島湾北部 海洋調査
- 第 33項 九州西岸 - 串木野港南方 水路測量
- 第 34項 九州西岸 - 熊本港 灯付浮標復旧
- 第 35項 九州西岸 - 八代港 防砂堤改修工事
- 第 36項 九州西岸 - 八代海 灯浮標交換作業
- 第 37項 九州西岸 - 串木野港 浮棧橋撤去
- 第 38項 九州南岸 - 佐多岬西方 射撃訓練
- 第 39項 九州南岸 - 鹿児島湾北部 水中試験
- 第 40項 九州東岸 - 志布志港東方 水路測量
- 第 41項 九州東岸 - 志布志港東方 環境調査
- 第 42項 九州東岸 - 日向灘 海洋調査
- 第 43項 九州東岸 - 宮崎港 小型船舶操縦訓練

★ 6年31項 九州南岸 - 佐多岬北西方 照明弾発射訓練

巡視船による照明弾発射訓練が実施される。

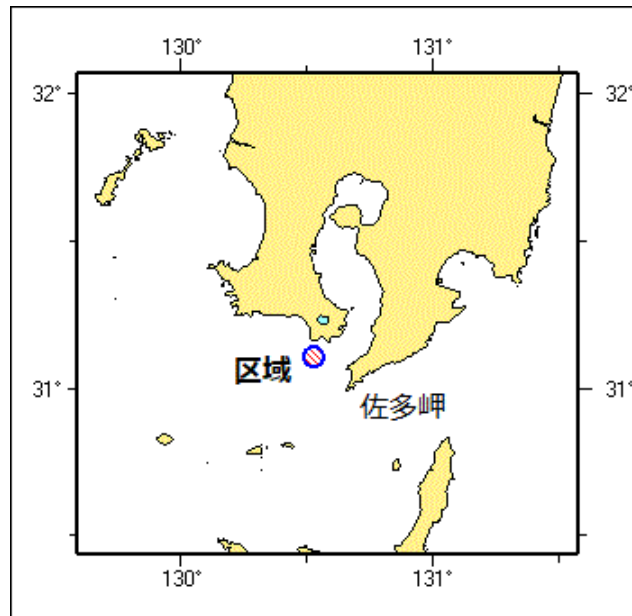
期 間 令和6年1月21日、1300～1400

区 域 31-06.7N 130-31.5E を中心とする半径2海里の円内

備 考 訓練中、国際信号旗「UY」旗を掲揚

海 図 W 2 2 1 - J P 2 2 1 - W 1 2 2 2 - J P 1 2 2 2 - W 1 8 0 - W 1 8 2 A

出 所 鹿児島海上保安部



★ 6年32項 九州南岸 - 鹿児島湾北部 海洋調査

測量船「平洋」(4000トン)による海洋調査が実施される。

期 間 令和6年1月21日～23日、日出～日没

区 域 4地点により囲まれる区域

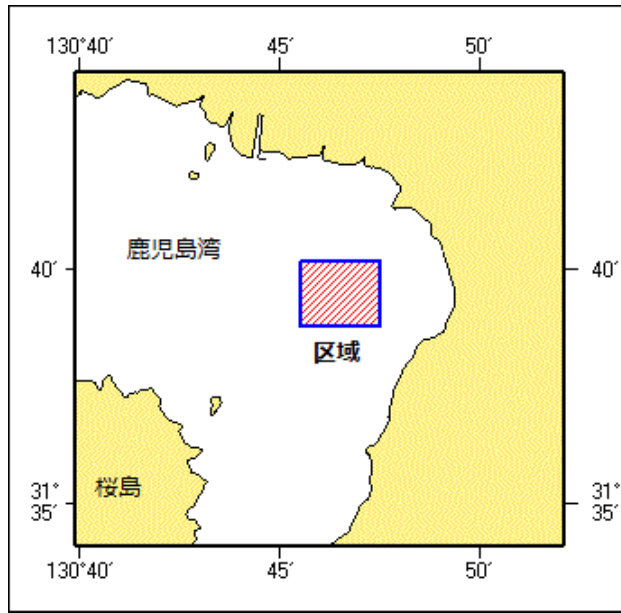
(1) 31-40.2N 130-45.5E

(2) 31-40.2N 130-47.5E

(3) 31-38.8N 130-47.5E

(4) 31-38.8N 130-45.5E

備 考 無人潜水調査機器(AUV)を使用する



★6年33項 九州西岸 - 串木野港南方 水路測量

作業船による水路測量が実施されている。

期 間 令和6年2月29日まで（内5日間）

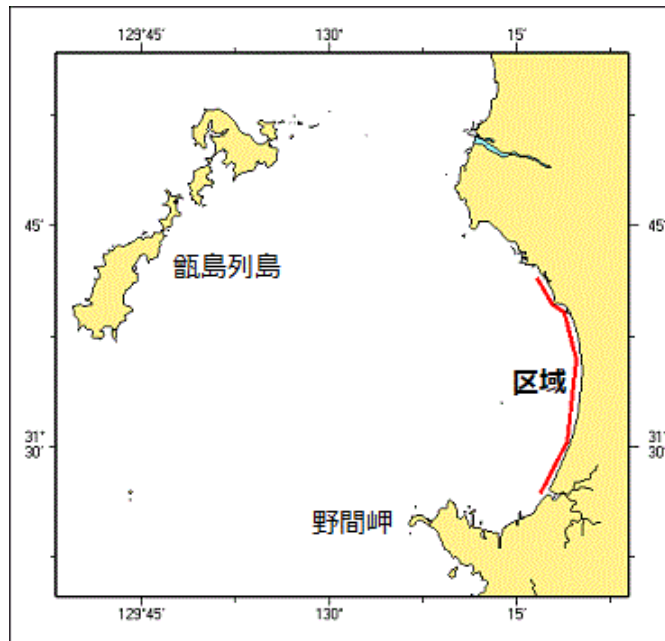
区 域 6地点を結ぶ線上付近

- (1) 31-41-32N 130-16-32E
- (2) 31-39-41N 130-17-48E
- (3) 31-39-11N 130-18-44E
- (4) 31-35-58N 130-19-42E
- (5) 31-30-22N 130-18-58E
- (6) 31-26-48N 130-16-50E

備 考 作業船は「白紅白」のえん尾旗を掲揚

海 図 W 1 8 4 - W 2 0 7

出 所 十本部海洋情報部

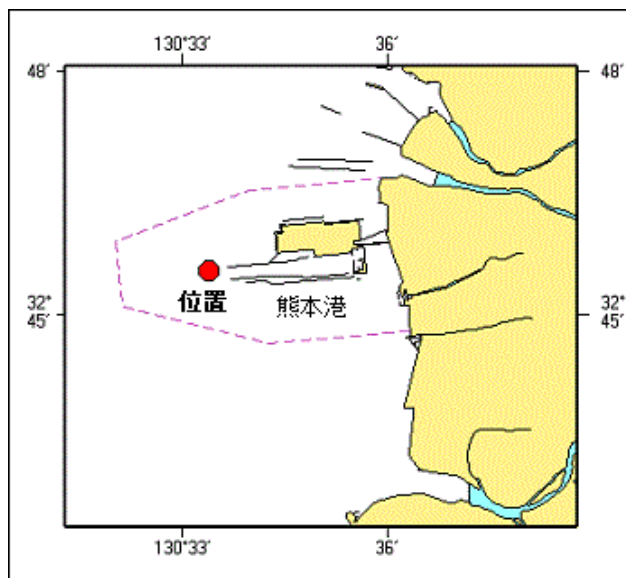


★6年34項 九州西岸 - 熊本港 灯付浮標復旧

(十管区水路通報5年48号468項削除)

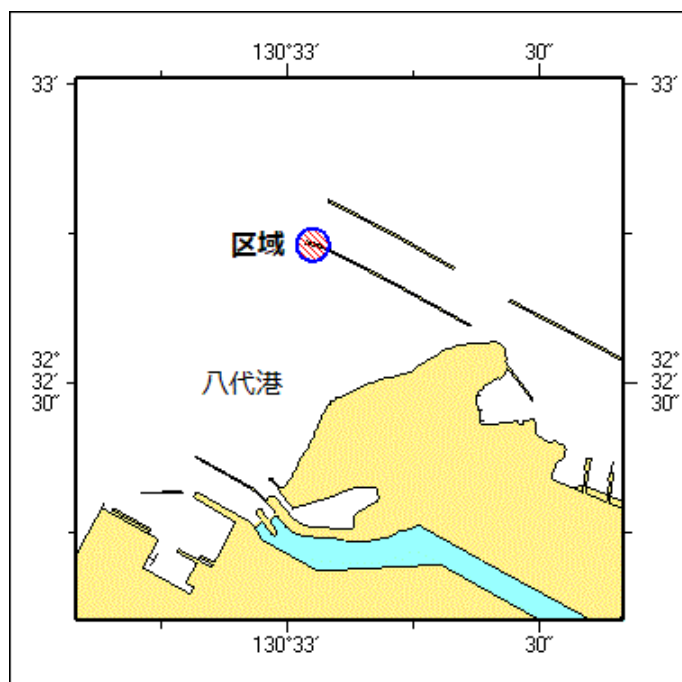
下記位置の緑色灯付浮標は復旧した。

位 置 32-45-32.4N 130-33-23.5E



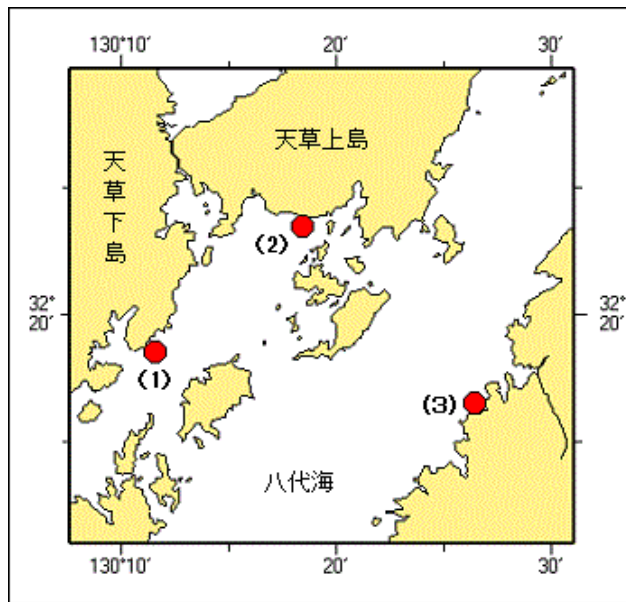
★6年35項 九州西岸 - 八代港 防砂堤改修工事

作業船による防砂堤改修工事が実施される。
 期間 令和6年2月15日～7月31日、日出～日没
 区域 32-32-43N 130-33-06Eを中心とする半径50mの円内
 備考 付近に警戒船を配置
 海図 W 1 2 4 3 - W 1 7 0 - W 1 6 9 - W 2 0 6
 出所 八代港長



★6年36項 九州西岸 - 八代海 灯浮標交換作業

作業船による灯浮標交換作業が実施される。
 期間 令和6年2月13日～3月29日（内7日間）、日出～日没
 位置 3地点
 (1) 32-18.6N 130-11.6E (角瀬灯浮標、灯台表第1巻、6496)
 (2) 32-23.5N 130-18.4E (大船瀬南灯浮標、灯台表第1巻、6511)
 (3) 32-16.5N 130-26.4E (鵜曾根灯浮標、灯台表第1巻、6537.5)
 備考 付近に警戒船を配置
 海図 W 1 7 8 - W 1 7 4 - W 1 6 9 - W 2 0 6
 出所 熊本海上保安部



★6年37項 九州西岸 - 串木野港 浮棧橋撤去

(十管区水路通報5年46号475項削除)

下記位置の浮棧橋は撤去された。

位置 3地点を結ぶ線上

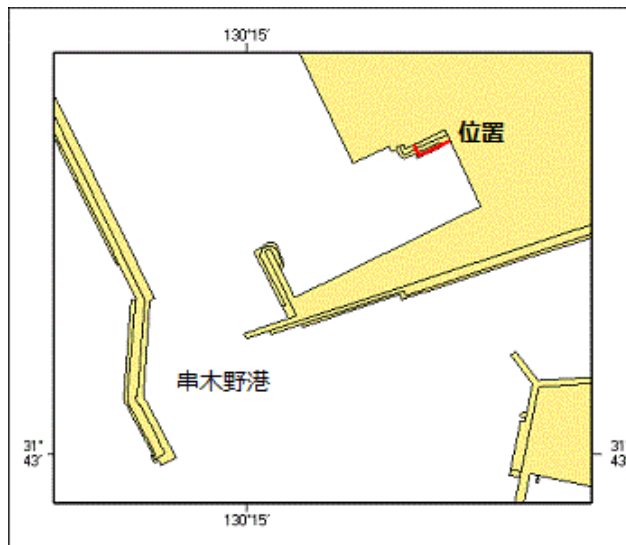
(1) 31-43-21.3N 130-15-16.1E (岸線上)

(2) 31-43-20.3N 130-15-13.6E

(3) 31-43-21.0N 130-15-13.3E (岸線上)

海図 W184 (分図「串木野港」)

出所 串木野海上保安部



★6年38項 九州南岸 - 佐多岬西方 射撃訓練

巡視船による射撃訓練が実施される。

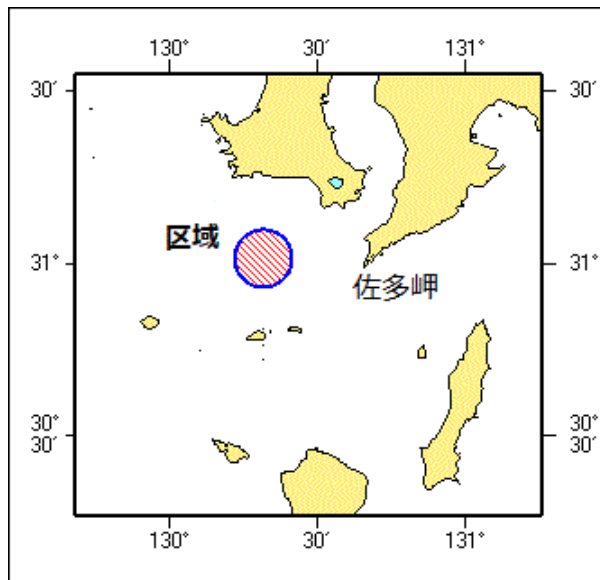
期間 令和6年1月27日(予備日28日)、0900~1630

区域 31-01N 130-19Eを中心とする半径5海里の円内

備考 訓練中、紅色閃光灯を点灯し、国際信号旗「UY」及び「NE4」旗を掲揚

海図 W221-JP221-W1222-JP1222-W180-W182A

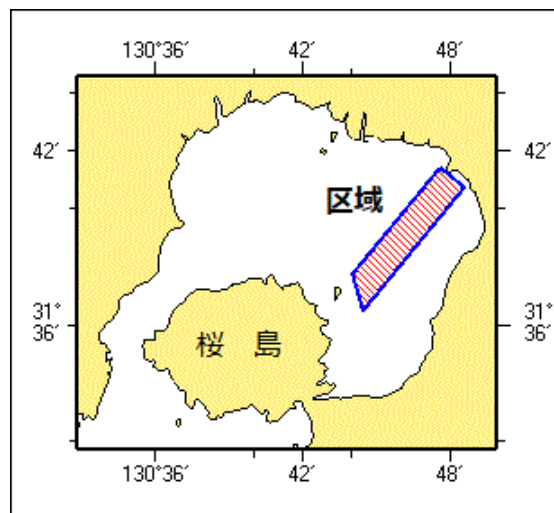
出所 十本部警備救難部



★6年39項 九州南岸 - 鹿児島湾北部 水中試験

海上自衛隊による水中試験が実施される。

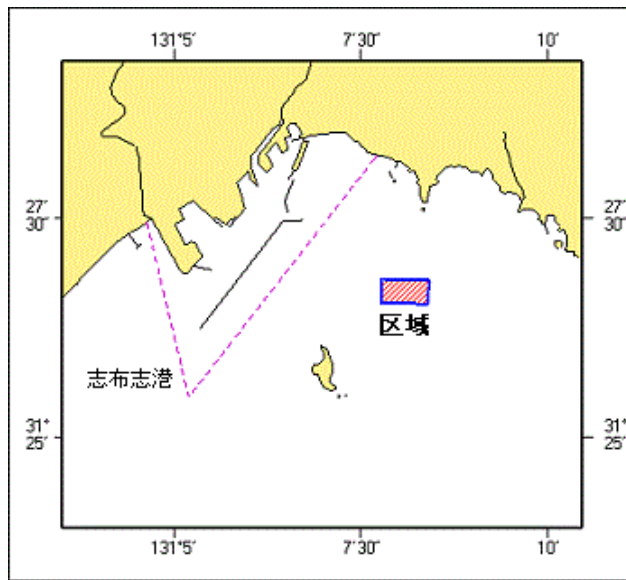
期間 令和6年2月5日～7日、14日～16日、19日～22日、日出～日没
 区域 4地点で囲まれる区域
 (1) 31-41-28N 130-47-34E
 (2) 31-40-47N 130-48-33E
 (3) 31-36-31N 130-44-26E
 (4) 31-37-47N 130-44-00E
 備考 付近に警戒船を配置
 海図 W221-JP221-W1221-JP1221
 出所 海上自衛隊佐世保地方総監部



★6年40項 九州東岸 - 志布志港東方 水路測量

作業船による水路測量が実施される。

期間 令和6年1月29日～3月25日（内1日）、日出～日没
 区域 4地点により囲まれる区域
 (1) 31-26-48N 131-08-24E
 (2) 31-26-31N 131-08-23E
 (3) 31-26-32N 131-07-45E
 (4) 31-26-49N 131-07-46E
 備考 作業船は「白紅白」の標識を掲揚
 海図 W185
 出所 十本部海洋情報部、志布志海上保安署



★6年41項 九州東岸 - 志布志港東方 環境調査

作業船による底質調査及び流速計が設置される。

1. 作業船による底質調査が実施される。

期間 令和6年1月29日～3月25日（内1日）、日出～日没

区域 4地点により囲まれる区域

(1) 31-26-48N 131-08-24E

(2) 31-26-31N 131-08-23E

(3) 31-26-32N 131-07-45E

(4) 31-26-49N 131-07-46E

2. 流速計が設置される。

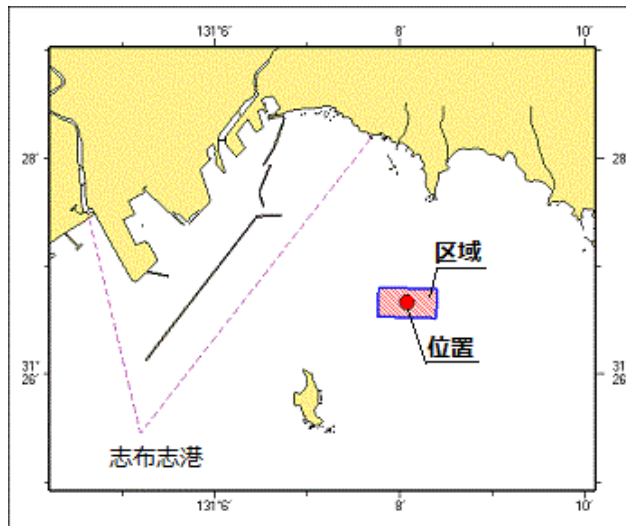
期間 令和6年2月1日～3月25日（内20日間）

位置 31-26-40N 131-08-05E

備考 設置位置を灯付浮標（黄色、4秒1閃）、紅白旗及びレーダー反射器で表示

海図 W185

出所 志布志海上保安署



★6年42項 九州東岸 - 日向灘 海洋調査

調査船「新青丸」(1635t)による海洋調査が実施される。

期間 令和6年2月5日～12日

区域 4地点により囲まれる区域

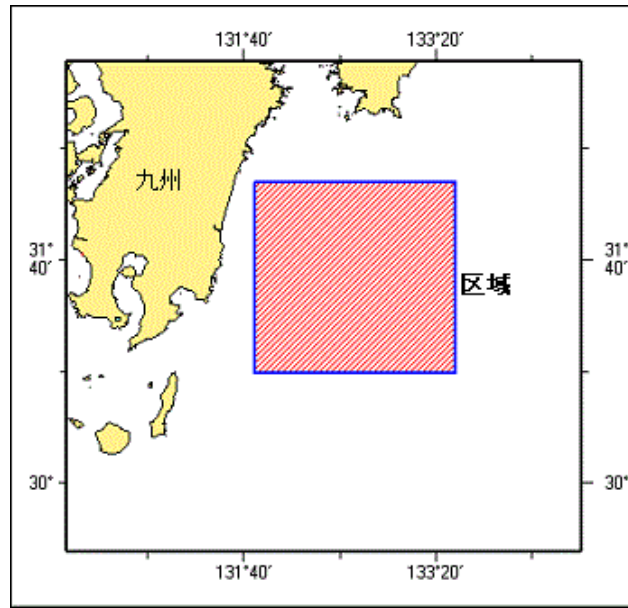
(1) 32-15N 131-45E

(2) 32-15N 133-30E

(3) 30-50N 133-30E

(4) 30-50N 131-45E

備考 調査船は、長さ約400mの観測機器をえい航する



★ 6 年 4 3 項 九州東岸 - 宮崎港 小型船舶操縦訓練

小型船舶操縦訓練が実施される。

期 間 令和6年2月11日～24日、0800～1730

区 域 2地点を結ぶ線上、幅30m
(1) 31-55-14N 131-28-02E
(2) 31-55-07N 131-28-04E

備 考 区域内に浮標3基を設置

海 図 W 1 2 7 2
出 所 宮崎海上保安部

