

十管区水路通報

第 15 号

(令和6年4月5日~令和6年4月11日 掲載分)

- [第 147項 九州西岸 - 島原湾 灯浮標一時撤去](#)
- [第 148項 九州東岸 - 志布志港 護岸一部完成](#)
- [第 149項 九州東岸 - 志布志湾東部 水路測量](#)
- [第 150項 九州西岸 - 阿久根港 深淺測量](#)
- [第 151項 南西諸島 - トカラ群島東方 海底地震計回収及び設置作業](#)

★6年147項 九州西岸 - 島原湾 灯浮標一時撤去

(十管区水路通報5年42号432項、6年13号133項削除)

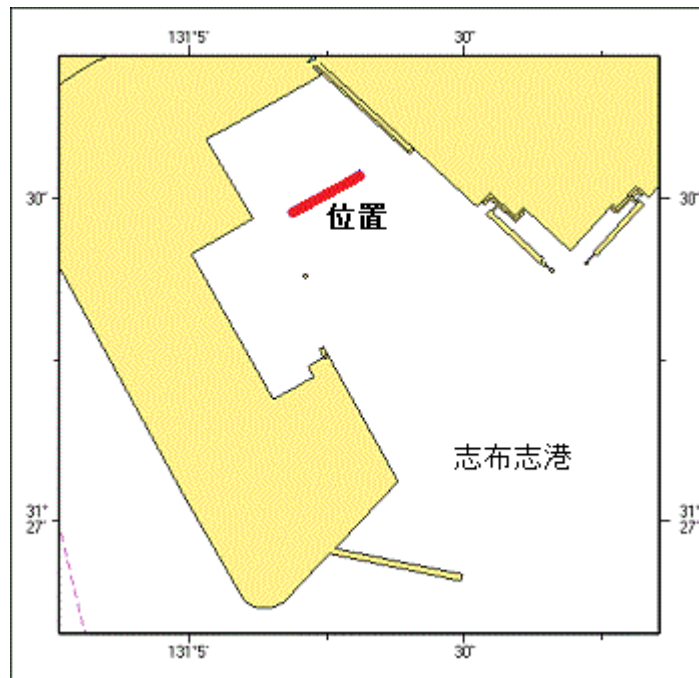
灯浮標が一時撤去された。

- 1 「熊本県漁連長洲港南沖灯浮標」(灯台表第1巻、6417.5)
位 置 32-51.8N 130-26.1E
 - 2 「熊本県漁連菊池川口南西沖第1号灯浮標」(灯台表第1巻、6418.4)
位 置 32-50.1N 130-27.4E
 - 3 「熊本県漁連菊池川口南西沖第2号灯浮標」(灯台表第1巻、6418.5)
位 置 32-50.0N 130-27.5E
 - 4 「熊本県漁連熊本港北西沖第1号灯浮標」(灯台表第1巻、6423.4)
位 置 32-48.0N 130-29.1E
 - 5 「熊本県漁連熊本港北西沖第2号灯浮標」(灯台表第1巻、6423.5)
位 置 32-47.4N 130-28.6E
 - 6 「熊本県漁連緑川口西沖第1号灯浮標」(灯台表第1巻、6424.4)
位 置 32-43.5N 130-28.8E
 - 7 「熊本県漁連緑川口西沖第2号灯浮標」(灯台表第1巻、6424.5)
位 置 32-43.0N 130-28.8E
 - 8 「熊本県漁連赤瀬港北西沖灯浮標」(灯台表第1巻、6427.5)
位 置 32-39.4N 130-29.7E
- 備 考 復旧予定日、令和6年10月20日
海 図 W172-W169
出 所 十本部交通部、熊本海上保安部

★6年148項 九州東岸 - 志布志港 護岸一部完成

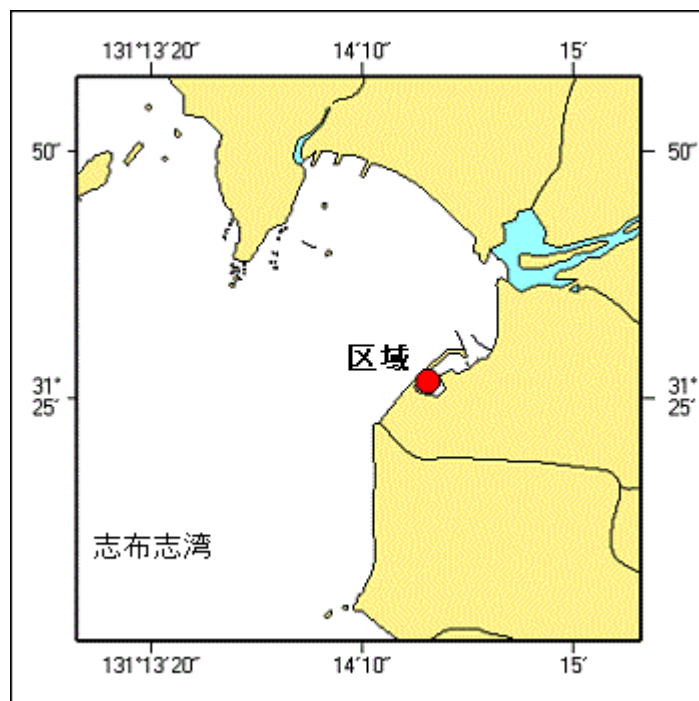
護岸が一部完成した。

- 位 置 2地点を結ぶ線上(幅約20m)
(1) 31-27-28.6N 131-05-10.9E
(2) 31-27-32.4N 131-05-18.8E
- 備 考 工事中先端に設置されていた黄色灯は、
上記(1)位置及び上記(2)位置に移設された
- 海 図 W1257-W185
出 所 十本部海洋情報部



★6年149項 九州東岸 - 志布志湾東部 水路測量

作業船による水路測量が実施される。
 期間 令和6年4月25日～5月10日（内5日間）
 区域 31-25.1N 131-14.4E 付近
 備考 付近に警戒船を配置
 作業船は「白紅白」の標識を掲揚
 海図 W185
 出所 十本部海洋情報部

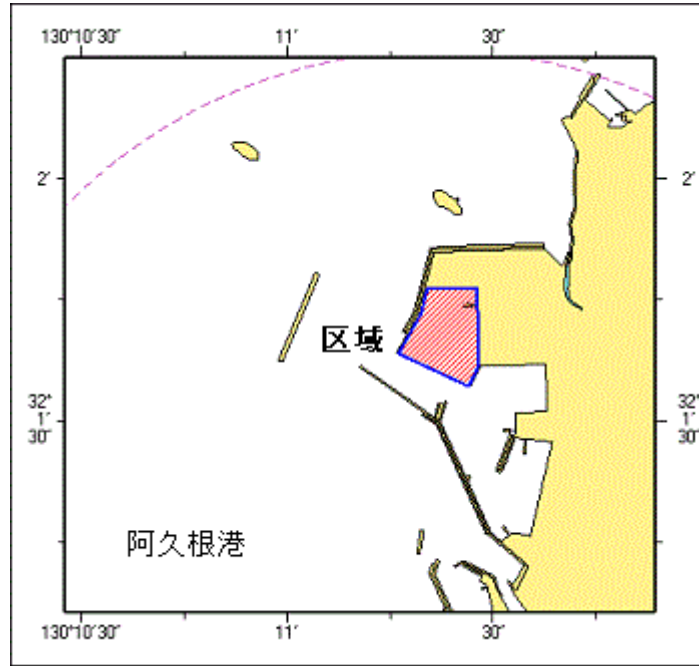


★6年150項 九州西岸 - 阿久根港 深淺測量

作業船による深淺測量が実施されている。
 期間 令和6年5月17日まで（内1日）、日出～日没
 区域 2地点を結ぶ線及び陸岸により囲まれる区域

海 図
出 所

(1) 32-01-34N 130-11-26E (防波堤先端)
(2) 32-01-38N 130-11-16E (防波堤先端)
W 1 9 2 (阿久根港)
串木野海上保安部



★6年151項 南西諸島 - トカラ群島東方 海底地震計回収及び設置作業

練習船「長崎丸」(1131トン)による海底地震計の回収及び設置作業が実施される。

期 間 令和6年4月15日～19日
区 域 6地点により囲まれる区域
(1) 29-27.6N 131-06.5E
(2) 29-27.6N 131-31.3E
(3) 29-08.9N 131-18.9E
(4) 28-50.5N 130-54.3E
(5) 29-09.0N 130-42.0E
(6) 29-18.3N 130-48.1E

海 図 W 1 8 2 A
出 所 鹿児島大学

